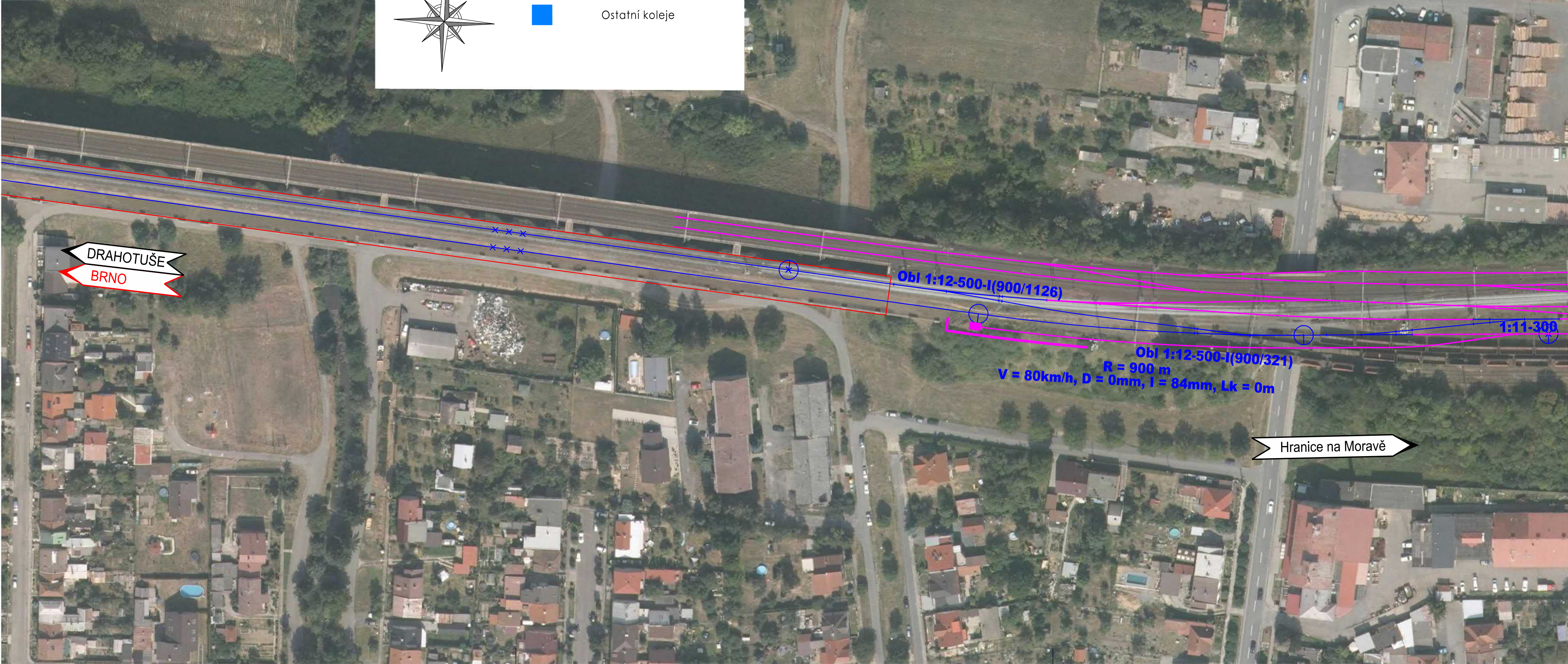


SITUACE DOPRAVEN 1:1 000
žst. Hranice na Moravě, přerovské zhlaví



- LEGENDA :
- VRT
 - Stávající koridorová trať
 - Ostatní koleje



Číslo změny:	Obsah změny:	Datum změny:
01	-	-
02	-	-
03	-	-

Investor:	Objednatel:
 Správa železniční dopravní cesty	 SZDC, s.o. Dlážděná 1003/7 110 00 Praha 1

Sdružení "VRT BPO SUDOP - EGIS", Vedoucí sdružení:	SUDOP PRAHA a.s. Olšanská 1a, 130 80 Praha 3 tel.: +420 267 094 111 fax: +420 224 230 316 e-mail: praha@sudop.cz	Hlavní inženýr projektu: ING. RADOMÍR HANÁK Zástupce vedoucího týmu: ING. MATĚJ MAREŠ
--	--	--

Člen sdružení:	EGIS RAIL SA 168 - 170 Avenue Thiers 694 55 Lyon - Cedex Francie
----------------	---

Zpracovatel:	MORAVIA CONSULT Olomouc a.s., Středisko Brno
Vedoucí střediska:	ING. ONDŘEJ POKORNÝ
Odpovědný projektant:	ING. MATĚJ MAREŠ
Vypracoval:	ING. ONDŘEJ POKORNÝ
Kontroloval:	ING. JAN LEHNERT

Název akce:	Číslo smlouvy:
	19-135.205
VRT (Brno -) Přerov - Ostrava	Projektový stupeň:
	SP
Část:	Datum:
	11/2019
Výkresy	Číslo části:
	B
Název přílohy:	Měřítko:
	1:1 000
Situace dopraven, žst. Hranice na Moravě, přerovské zhlaví	Počet formátů:
	4 x A4
	Číslo přílohy:
	4.2.7

DOKUMENT LZE UŽÍVAT POUZE VE SMYSLU PŘÍSLUŠNÉ SMLOUVY O DÍLO, ŽÁDNÁ JEHO ČÁST NEMŮŽE BYT DLE ZÁKONA č.121/2000 Sb. KOPÍROVÁNA NEBO JINÝM ZPŮSOBEM ROZŠÍŘOVÁNA BEZ SOUHLASU SUDOP PRAHA a.s.