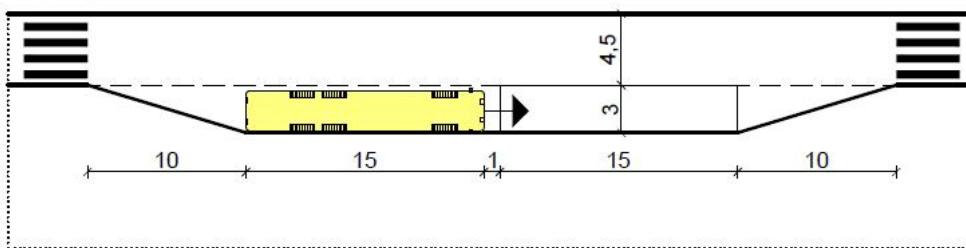


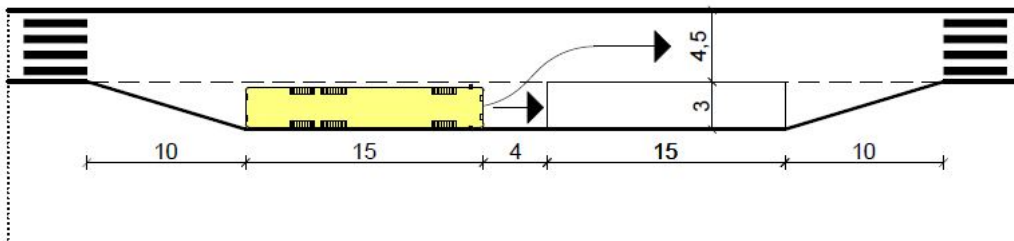
P26 – SCHÉMA AUTOBUSOVÝCH STÁNÍ

typy 1 a 2 nejsou povoleny;

TYP 1

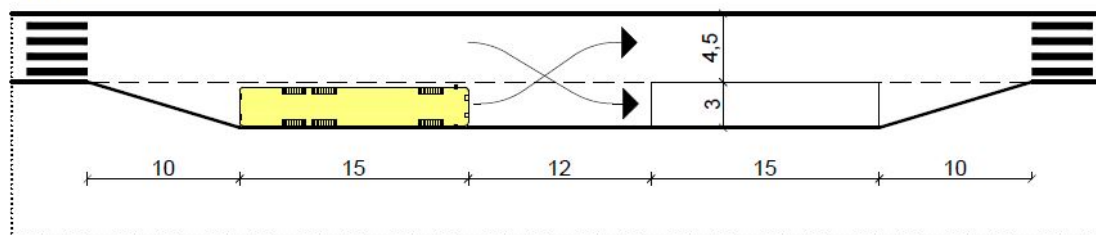


TYP 2

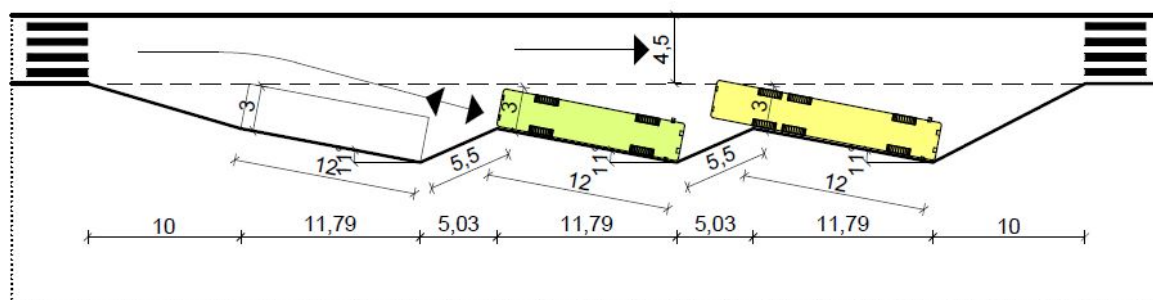


typy 3, 4, 5, 6, 7, 8 a 9 jsou povoleny;

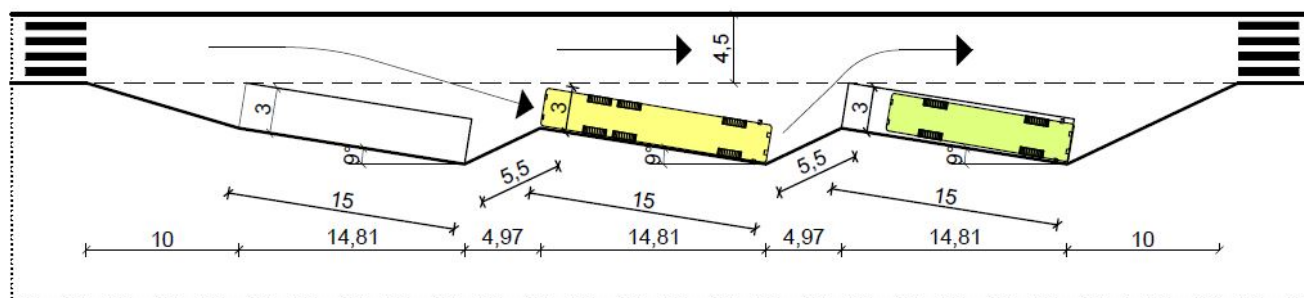
TYP 3



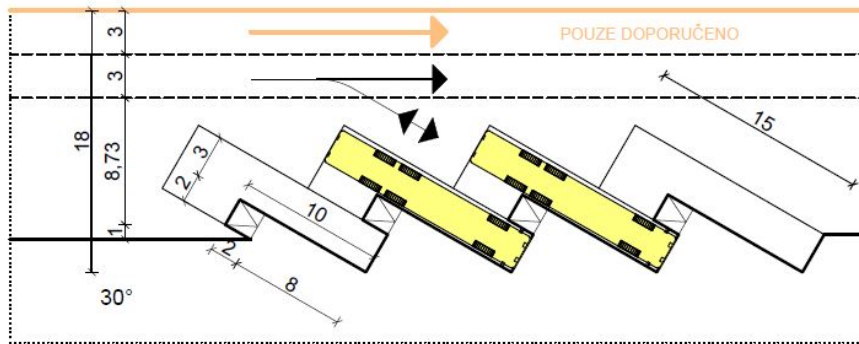
TYP 4



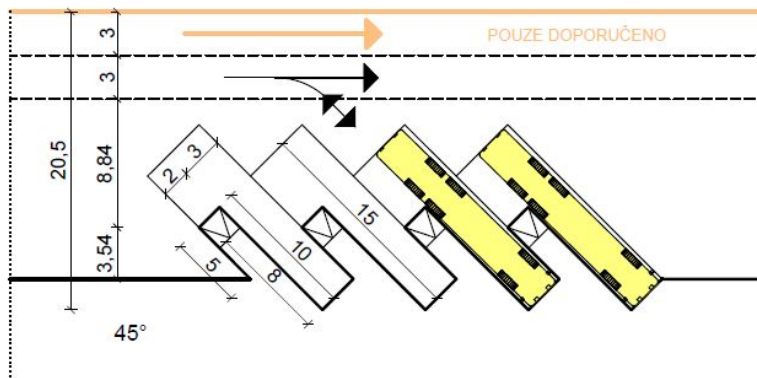
TYP 5



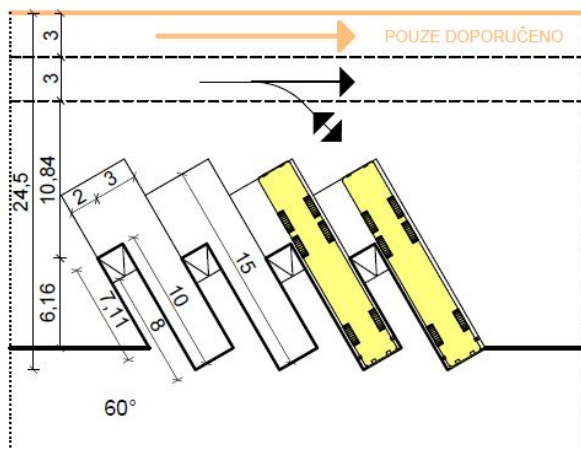
TYP 6



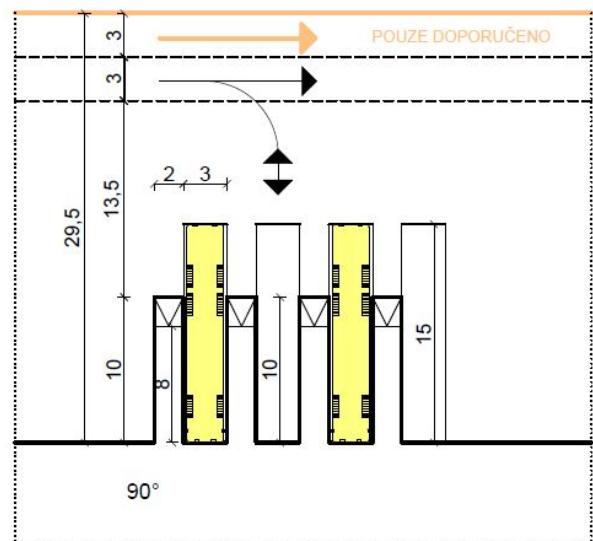
TYP 7



TYP 8

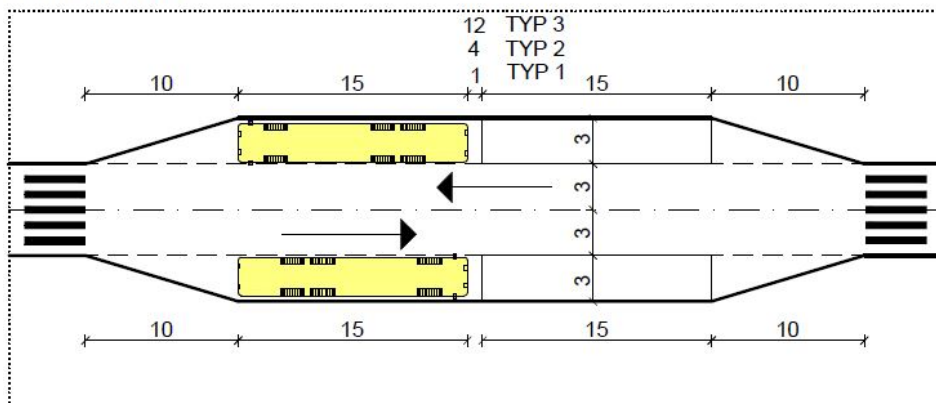


TYP 9

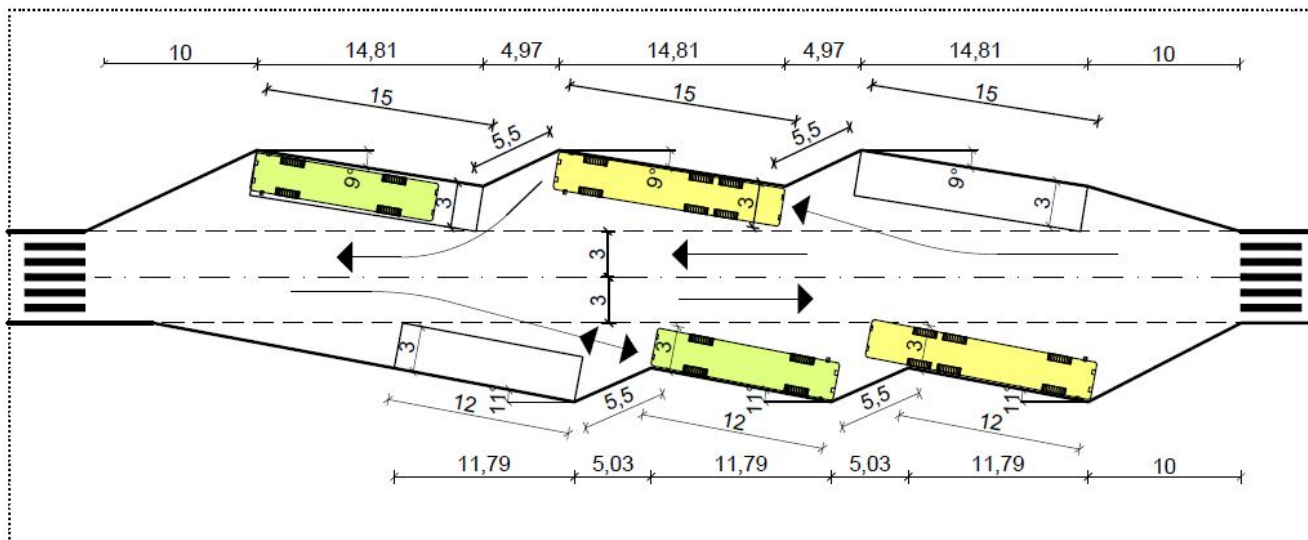


na obr. 10 a 11 jsou upřesněny rozměry pro obousměrný průjezd autobusů; najetí autobusu do protisměru např. při vyjíždění ze stanoviště nebo při odbočování je na méně zatížených úsecích povoleno;

OBRÁZEK 10



OBRÁZEK 11



obr. 12 ukazuje nejmenší odstup překážky (např. stojícího autobusu) od přechodu, aby byl zajištěn rozhled mezi řidičem a chodcem. Couvání autobusu na přechod není povoleno

OBRÁZEK 12

