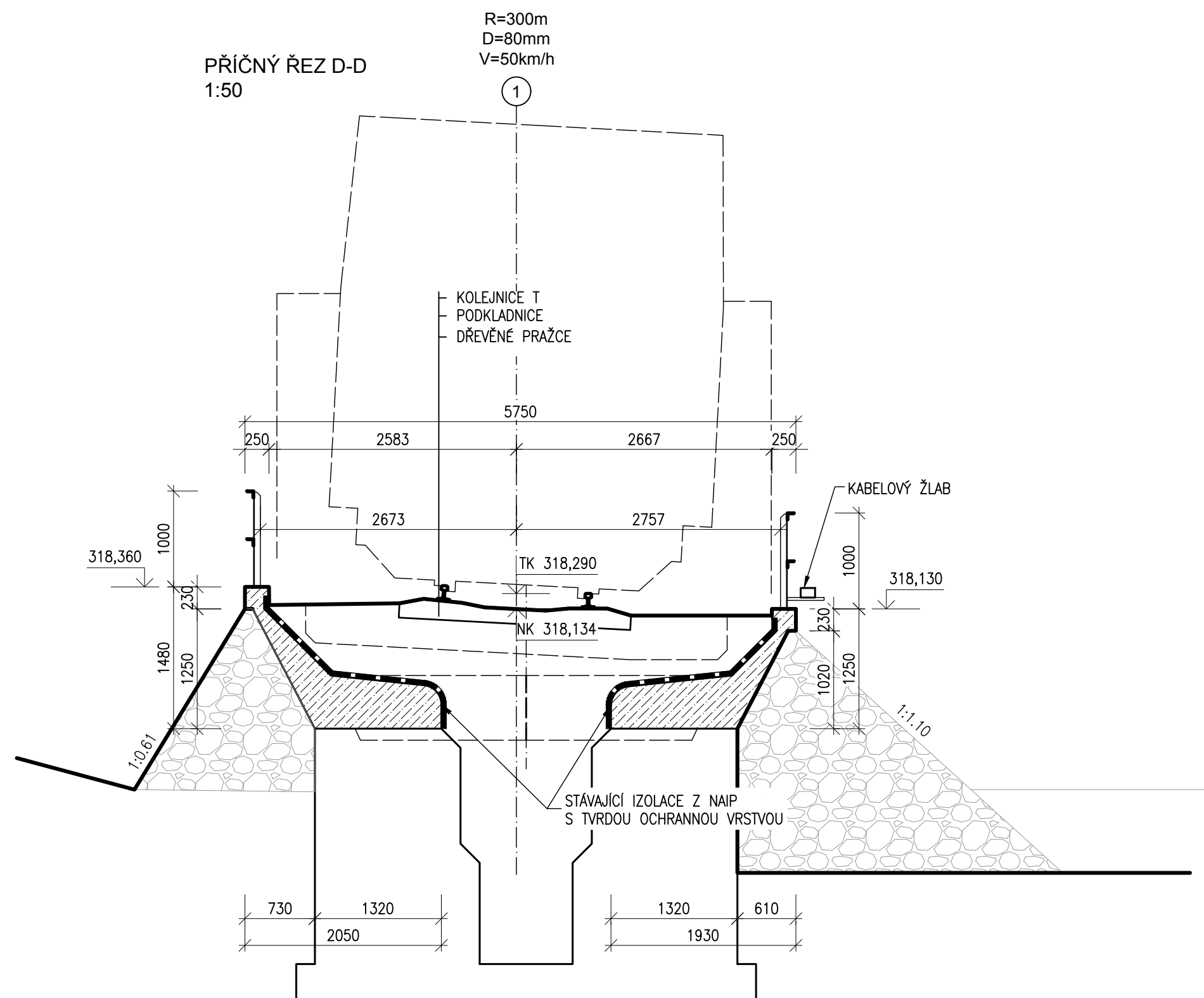
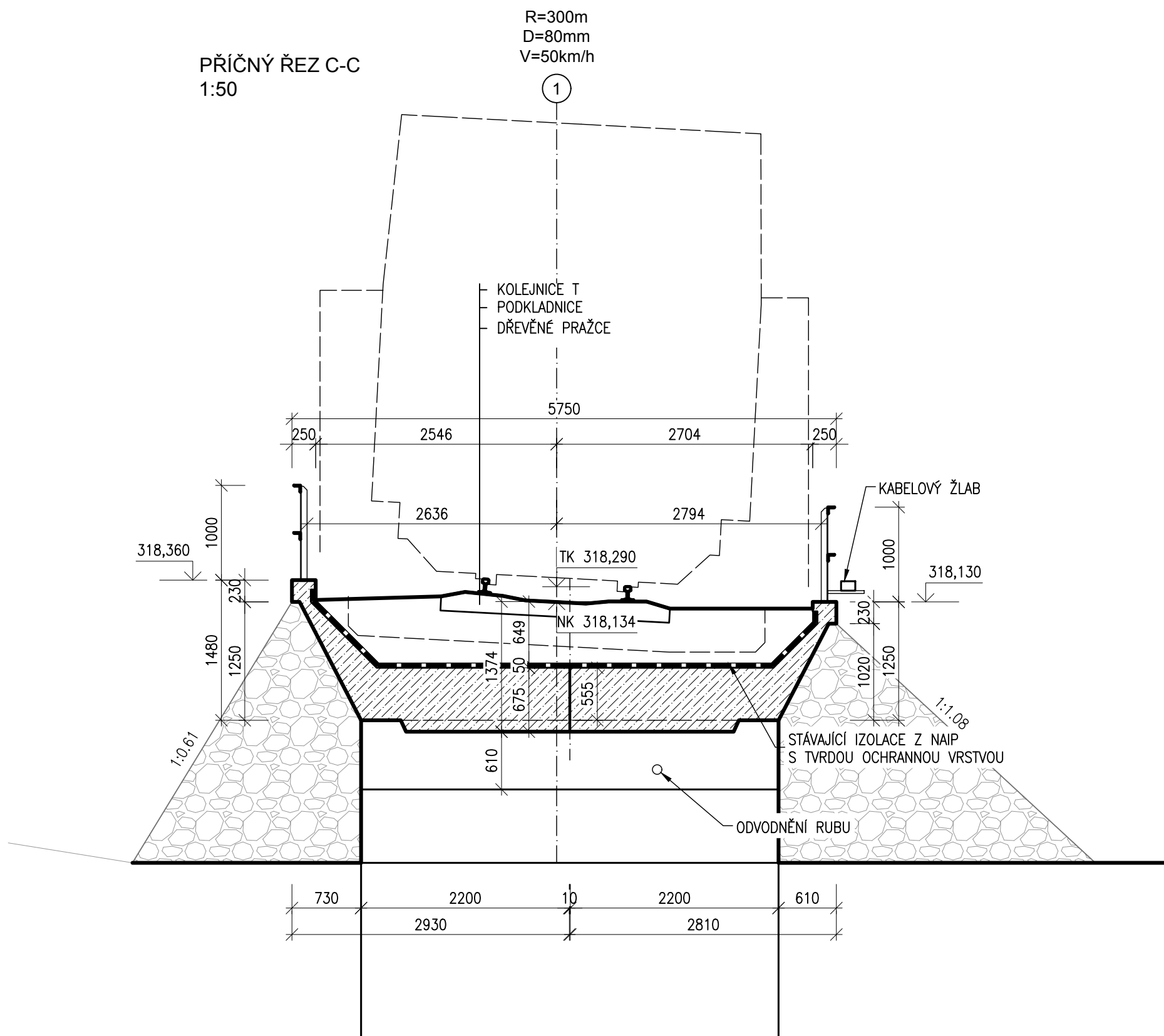
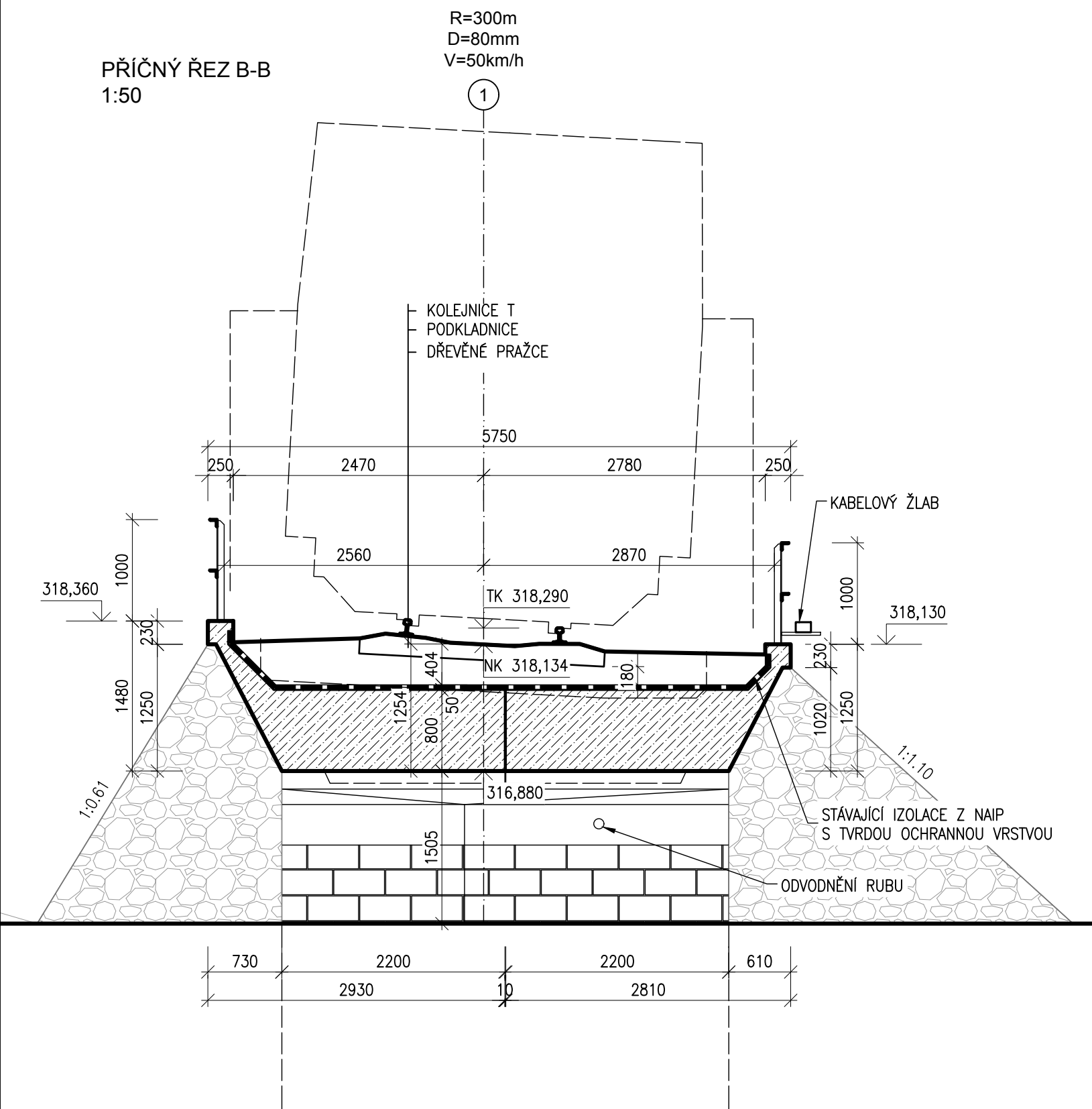





Oprava trati v úseku Nedvědice - Tišnov
Most v km 81,024
2.2.3 Řezy - stávající stav
M1:50



SO 01.03.04 – Most v km 81,024
Veškerá práva vyhrazena. Tento výkres a detail je majetkem projektanta a nesmí být použit celý ani z části bez písemného souhlasu.

ZODP. PROJEKTANT Ing. Radomír Hanák		VYPRACOVAL Ing. Jan Balas		<div> Havlíčkův Brod s.r.o. Průmyslová 941 580 01 Havlíčkův Brod</div>	
KONTROLOVAL Ing. Radomír Hanák		HIP Radek Kverek DIS			
OBEC: Černvír		KRAJ: Kraj Jiho­mo­ra­vský			
INVESTOR: Správa železnic, státní organizace Dlážděná 1003/7, 110 00 Praha 1		<div></div> SPRÁVA ŽELEZNIC		<div> SUDOP BRNO SUDOP BRNO, spol. s r.o. Kounicova 26 611 36 Brno</div>	
ZADAVATEL: Správa železnic, státní organizace Oblastní ředitelství Brno Kounicova 26, 611 43 Brno					
NÁZEV AKCE:				PROJEKTANT ČÁSTI	
Oprava trati v úseku Nedvědice - Tišnov				DATUM 6/2020	
				STUPEŇ PD DSP	
				Č. ZAKÁZKY 20027	
				MĚŘITKO 1:50	
				Č. VÝKRESU	
Řezy - stávající stav				01.03 2.2.3	