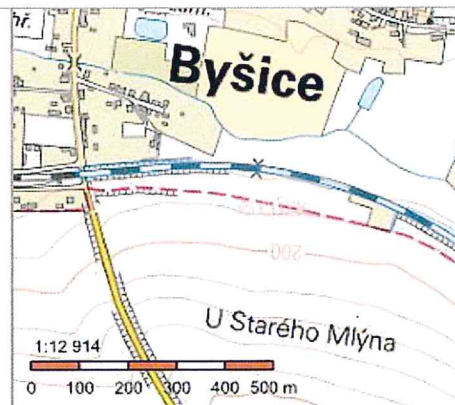


## Informace o pozemku

Parcelní číslo:	<a href="#">187/1</a>
Obec:	<a href="#">Byšice [534722]</a>
Katastrální území:	<a href="#">Byšice [617172]</a>
Číslo LV:	<a href="#">475</a>
Výměra [m <sup>2</sup> ]:	15141
Typ parcely:	Parcela katastru nemovitostí
Mapový list:	DKM
Určení výměry:	Graficky nebo v digitalizované mapě
Způsob využití:	dráha
Druh pozemku:	ostatní plocha



## Vlastníci, jiní oprávnění

Vlastnické právo	Podíl
Česká republika,	
Právo hospodařit s majetkem státu	Podíl
Správa železniční dopravní cesty, státní organizace, Dlážděná 1003/7, Nové Město, 11000 Praha 1	

## Způsob ochrany nemovitosti

Nejsou evidovány žádné způsoby ochrany.

## Seznam BPEJ

Parcela nemá evidované BPEJ.

## Omezení vlastnického práva

Nejsou evidována žádná omezení.

## Jiné zápisy

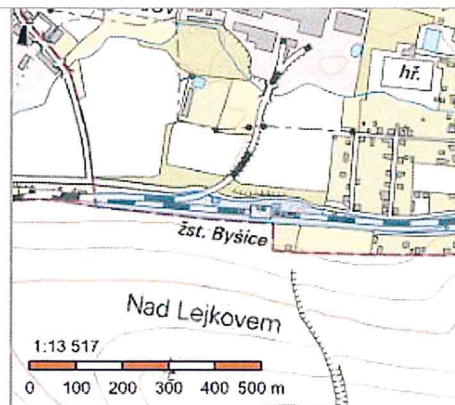
Typ
Změna výměr obnovou operátu
Řízení, v rámci kterých byl k nemovitosti zapsán cenový údaj

Nemovitost je v územním obvodu, kde státní správu katastru nemovitostí ČR vykonává [Katastrální úřad pro Středočeský kraj, Katastrální pracoviště Mělník](#)

Zobrazené údaje mají informativní charakter. Platnost k 04.05.2016 07:00:02.

## Informace o pozemku

Parcelní číslo:	<a href="#">187/6</a>
Obec:	<a href="#">Byšice [5347221]</a>
Katastrální území:	<a href="#">Byšice [617172]</a>
Číslo LV:	<a href="#">1461</a>
Výměra [m <sup>2</sup> ]:	28118
Typ parcely:	Parcela katastru nemovitostí
Mapový list:	DKM
Určení výměry:	Graficky nebo v digitalizované mapě
Způsob využití:	dráha
Druh pozemku:	ostatní plocha



## Vlastníci, jiní oprávnění

Vlastnické právo	Podíl
České dráhy, a.s., nábřeží Ludvíka Svobody 1222/12, Nové Město, 11000 Praha 1	

## Způsob ochrany nemovitosti

Nejsou evidovány žádné způsoby ochrany.

## Seznam BPEJ

Parcela nemá evidované BPEJ.

## Omezení vlastnického práva

Typ
Věcné břemeno (podle listiny)

## Jiné zápisy

Nejsou evidovány žádné jiné zápisy.

Řízení, v rámci kterých byl k nemovitosti zapsán cenový údaj

Nemovitost je v územním obvodu, kde státní správu katastru nemovitostí ČR vykonává [Katastrální úřad pro Středočeský kraj, Katastrální pracoviště Mělník](#)

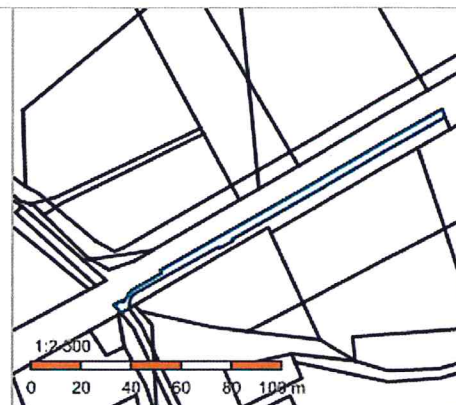
Zobrazené údaje mají informativní charakter. Platnost k 04.05.2016 07:00:02.

© 2004 - 2016 Český úřad zeměměřický a katastrální, Pod sídlištěm 1800/9, Kobylisy, 18211 Praha 8  
Podání určená katastrálním úřadům a pracovištím zasílejte přímo na [jejich e-mail adresu](#).

Verze aplikace: 5.3.2 build 0

## Informace o pozemku

Parcelní číslo:	<a href="#">304/7</a>
Obec:	<a href="#">Kropáčova Vrutice [536181]</a>
Katastrální území:	<a href="#">Kojovice [667919]</a>
Číslo LV:	<a href="#">33</a>
Výměra [m <sup>2</sup> ]:	489
Typ parcely:	Parcela katastru nemovitostí
Mapový list:	KMD
Určení výměry:	Graficky nebo v digitalizované mapě
Způsob využití:	manipulační plocha
Druh pozemku:	ostatní plocha



## Vlastníci, jiní oprávnění

Vlastnické právo	Podíl
Česká republika,	
Právo hospodařit s majetkem státu	Podíl
Správa železniční dopravní cesty, státní organizace, Dlážděná 1003/7, Nové Město, 11000 Praha 1	

## Způsob ochrany nemovitosti

Nejsou evidovány žádné způsoby ochrany.

## Seznam BPEJ

Parcela nemá evidované BPEJ.

## Omezení vlastnického práva

Nejsou evidována žádná omezení.

## Jiné zápisy

Nejsou evidovány žádné jiné zápisy.

Řízení, v rámci kterých byl k nemovitosti zapsán cenový údaj

Nemovitost je v územním obvodu, kde státní správu katastru nemovitostí ČR vykonává [Katastrální úřad pro Středočeský kraj. Katastrální pracoviště Mladá Boleslav](#).

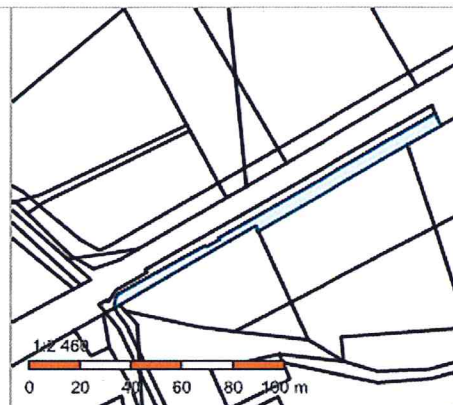
Zobrazené údaje mají informativní charakter. Platnost k 04.05.2016 07:00:02.

© 2004 - 2016 Český úřad zeměměřický a katastrální, Pod sídlištěm 1800/9, Kobylisy, 18211 Praha 8  
Podání určená katastrálním úřadům a pracovištím zasílejte přímo na [jejich e-mail adresu](#).

Verze aplikace: 5.3.2 build 0

## Informace o pozemku

Parcelní číslo:	<a href="#">304/8</a>
Obec:	<a href="#">Kropáčova Vrutice [536181]</a>
Katastrální území:	<a href="#">Kojovice [667919]</a>
Číslo LV:	<a href="#">33</a>
Výměra [m <sup>2</sup> ]:	589
Typ parcely:	Parcela katastru nemovitostí
Mapový list:	KMD
Určení výměry:	Graficky nebo v digitalizované mapě
Způsob využití:	manipulační plocha
Druh pozemku:	ostatní plocha



## Vlastníci, jiní oprávnění

Vlastnické právo	Podíl
Česká republika,	
Právo hospodařit s majetkem státu	Podíl
Správa železniční dopravní cesty, státní organizace, Dlážděná 1003/7, Nové Město, 11000 Praha 1	

## Způsob ochrany nemovitosti

Nejsou evidovány žádné způsoby ochrany.

## Seznam BPEJ

Parcela nemá evidované BPEJ.

## Omezení vlastnického práva

Nejsou evidována žádná omezení.

## Jiné zápisy

Nejsou evidovány žádné jiné zápisy.

Řízení, v rámci kterých byl k nemovitosti zapsán cenový údaj

Nemovitost je v územním obvodu, kde státní správu katastru nemovitostí ČR vykonává [Katastrální úřad pro Středočeský kraj, Katastrální pracoviště Mladá Boleslav](#).

Zobrazené údaje mají informativní charakter. Platnost k 04.05.2016 07:00:02.

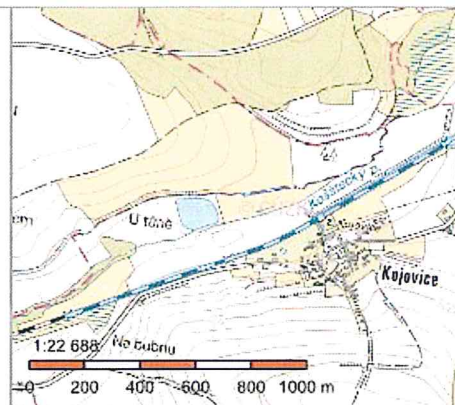
© 2004 - 2016 [Český úřad zeměměřický a katastrální](#), Pod sídlištěm 1800/9, Kobylisy, 18211 Praha 8  
Podání určená katastrálním úřadům a pracovištím zasílejte přímo na [jejich e-mail adresu](#).

Verze aplikace: 5.3.2 build 0



## Informace o pozemku

Parcelní číslo:	<a href="#">304/1</a>
Obec:	<a href="#">Kropáčova Vrutice [536181]</a>
Katastrální území:	<a href="#">Kojovice [667919]</a>
Číslo LV:	<a href="#">33</a>
Výměra [m <sup>2</sup> ]:	32369
Typ parcely:	Parcela katastru nemovitostí
Mapový list:	KMD
Určení výměry:	Graficky nebo v digitalizované mapě
Způsob využití:	dráha
Druh pozemku:	ostatní plocha



## Vlastníci, jiní oprávnění

Vlastnické právo	Podíl
Česká republika,	
Právo hospodařit s majetkem státu	Podíl
Správa železniční dopravní cesty, státní organizace, Dlážděná 1003/7, Nové Město, 11000 Praha 1	

## Způsob ochrany nemovitosti

Nejsou evidovány žádné způsoby ochrany.

## Seznam BPEJ

Parcela nemá evidované BPEJ.

## Omezení vlastnického práva

Nejsou evidována žádná omezení.

## Jiné zápisy

Nejsou evidovány žádné jiné zápisy.

Řízení, v rámci kterých byl k nemovitosti zapsán cenový údaj

Nemovitost je v územním obvodu, kde státní správu katastru nemovitostí ČR vykonává [Katastrální úřad pro Středočeský kraj, Katastrální pracoviště Mladá Boleslav](#)

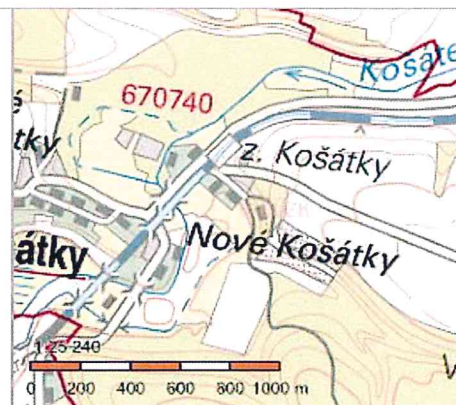
Zobrazené údaje mají informativní charakter. Platnost k 04.05.2016 07:00:02.

© 2004 - 2016 Český úřad zeměměřický a katastrální, Pod sídlištěm 1800/9, Kobylisy, 18211 Praha 8  
Podání určená katastrálním úřadům a pracovištím zasílejte přímo na [jejich e-mail adresu](#).

Verze aplikace: 5.3.2 build 0

## Informace o pozemku

Parcelní číslo:	<a href="#">328/1</a>
Obec:	<a href="#">Košátky [566047]</a>
Katastrální území:	<a href="#">Košátky [670740]</a>
Číslo LV:	<a href="#">137</a>
Výměra [m <sup>2</sup> ]:	38042
Typ parcely:	Parcela katastru nemovitostí
Mapový list:	KMD
Určení výměry:	Graficky nebo v digitalizované mapě
Způsob využití:	dráha
Druh pozemku:	ostatní plocha



## Vlastníci, jiní oprávnění

Vlastnické právo	Podíl
Česká republika,	
Právo hospodařit s majetkem státu	Podíl
Správa železniční dopravní cesty, státní organizace, Dlážděná 1003/7, Nové Město, 11000 Praha 1	

## Způsob ochrany nemovitosti

Nejsou evidovány žádné způsoby ochrany.

## Seznam BPEJ

Parcela nemá evidované BPEJ.

## Omezení vlastnického práva

Nejsou evidována žádná omezení.

## Jiné zápisy

Nejsou evidovány žádné jiné zápisy.

Řízení, v rámci kterých byl k nemovitosti zapsán cenový údaj

Nemovitost je v územním obvodu, kde státní správu katastru nemovitostí ČR vykonává [Katastrální úřad pro Středočeský kraj, Katastrální pracoviště Mladá Boleslav](#).

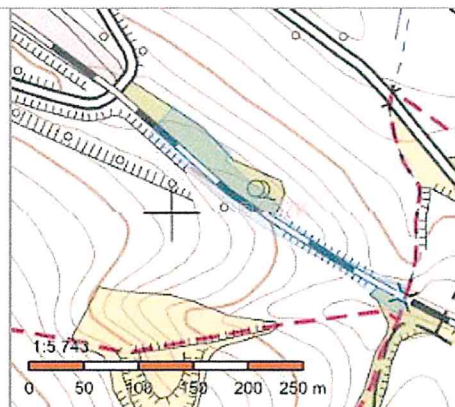
Zobrazené údaje mají informativní charakter. Platnost k 04.05.2016 07:00:02.

© 2004 - 2016 [Český úřad zeměměřický a katastrální](#), Pod sídlištěm 1800/9, Kobylisy, 18211 Praha 8  
Podání určená katastrálním úřadům a pracovištím zasílejte přímo na [jejich e-mail adresu](#).

Verze aplikace: 5.3.2 build 0

## Informace o pozemku

Parcelní číslo:	<a href="#">1047/6</a>
Obec:	<a href="#">Kropáčova Vrutice [536181]</a>
Katastrální území:	<a href="#">Střížovice [758086]</a>
Číslo LV:	<a href="#">56</a>
Výměra [m <sup>2</sup> ]:	6540
Typ parcely:	Parcela katastru nemovitostí
Mapový list:	KMD
Určení výměry:	Graficky nebo v digitalizované mapě
Způsob využití:	dráha
Druh pozemku:	ostatní plocha



## Vlastníci, jiní oprávnění

Vlastnické právo	Podíl
Česká republika,	
Právo hospodařit s majetkem státu	Podíl
Správa železniční dopravní cesty, státní organizace, Dlážděná 1003/7, Nové Město, 11000 Praha 1	

## Způsob ochrany nemovitosti

Nejsou evidovány žádné způsoby ochrany.

## Seznam BPEJ

Parcela nemá evidované BPEJ.

## Omezení vlastnického práva

Nejsou evidována žádná omezení.

## Jiné zápisy

Nejsou evidovány žádné jiné zápisy.

Řízení, v rámci kterých byl k nemovitosti zapsán cenový údaj

Nemovitost je v územním obvodu, kde státní správu katastru nemovitostí ČR vykonává [Katastrální úřad pro Středočeský kraj, Katastrální pracoviště Mladá Boleslav](#)

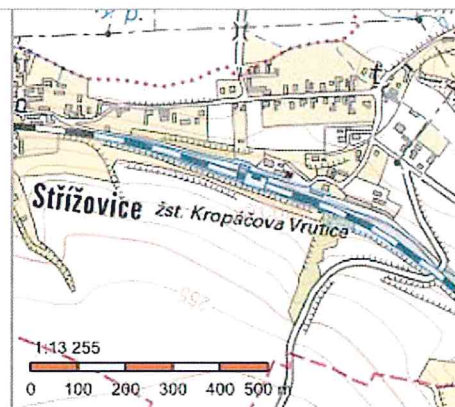
Zobrazené údaje mají informativní charakter. Platnost k 04.05.2016 07:00:02.

© 2004 - 2016 [Český úřad zeměměřický a katastrální](#), Pod sídlištěm 1800/9, Kobylisy, 18211 Praha 8  
Podání určená katastrálním úřadům a pracovištím zasílejte přímo na [jejich e-mail adresu](#).

Verze aplikace: 5.3.2 build 0

## Informace o pozemku

Parcelní číslo:	<a href="#">1047/1</a>
Obec:	<a href="#">Kropáčova Vrutice [536181]</a>
Katastrální území:	<a href="#">Střížovice [758086]</a>
Číslo LV:	<a href="#">174</a>
Výměra [m <sup>2</sup> ]:	28617
Typ parcely:	Parcela katastru nemovitostí
Mapový list:	KMD
Určení výměry:	Graficky nebo v digitalizované mapě
Způsob využití:	dráha
Druh pozemku:	ostatní plocha



## Vlastníci, jiní oprávnění

Vlastnické právo	Podíl
České dráhy, a.s., nábřeží Ludvíka Svobody 1222/12, Nové Město, 11000 Praha 1	

## Způsob ochrany nemovitosti

Nejsou evidovány žádné způsoby ochrany.

## Seznam BPEJ

Parcela nemá evidované BPEJ.

## Omezení vlastnického práva

Nejsou evidována žádná omezení.

## Jiné zápisy

Nejsou evidovány žádné jiné zápisy.

Řízení, v rámci kterých byl k nemovitosti zapsán cenový údaj

Nemovitost je v územním obvodu, kde státní správu katastru nemovitostí ČR vykonává [Katastrální úřad pro Středočeský kraj, Katastrální pracoviště Mladá Boleslav](#)

Zobrazené údaje mají informativní charakter. Platnost k 04.05.2016 07:00:02.

© 2004 - 2016 [Český úřad zeměměřický a katastrální](#), Pod sídlištěm 1800/9, Kobylisy 18211 Praha 8  
Podání určená katastrálním úřadům a pracovištím zasílejte přímo na [jejich e-mail adresu](#).

Verze aplikace: 5.3.2 build 0



## Informace o pozemku

Parcelní číslo:	<a href="#">778/1</a>
Obec:	<a href="#">Dolní Slivno [535729]</a>
Katastrální území:	<a href="#">Dolní Slivno [630152]</a>
Číslo LV:	<a href="#">137</a>
Výměra [m <sup>2</sup> ]:	88680
Typ parcely:	Parcela katastru nemovitostí
Mapový list:	KMD
Určení výměry:	Graficky nebo v digitalizované mapě
Způsob využití:	dráha
Druh pozemku:	ostatní plocha



## Vlastníci, jiní oprávnění

Vlastnické právo	Podíl
Česká republika,	
Právo hospodařit s majetkem státu	Podíl
Správa železniční dopravní cesty, státní organizace, Dlážděná 1003/7, Nové Město, 11000 Praha 1	

## Způsob ochrany nemovitosti

Nejsou evidovány žádné způsoby ochrany.

## Seznam BPEJ

Parcela nemá evidované BPEJ.

## Omezení vlastnického práva

Nejsou evidována žádná omezení.

## Jiné zápisy

Nejsou evidovány žádné jiné zápisy.

Řízení, v rámci kterých byl k nemovitosti zapsán cenový údaj

Nemovitost je v územním obvodu, kde státní správu katastru nemovitostí ČR vykonává [Katastrální úřad pro Středočeský kraj, Katastrální pracoviště Mladá Boleslav](#)

Zobrazené údaje mají informativní charakter. Platnost k 04.05.2016 07:00:02.

© 2004 - 2016 [Český úřad zeměměřický a katastrální](#), Pod sídlištěm 1800/9, Kobylisy, 18211 Praha 8  
Podání určená katastrálním úřadům a pracovištím zasílejte přímo na [jejich e-mail adresu](#).

Verze aplikace: 5.3.2 build 0

## Informace o pozemku

Parcelní číslo:	<a href="#">1247</a>	
Obec:	<a href="#">Zdětín [571814]</a>	
Katastrální území:	<a href="#">Zdětín u Benátek nad Jizerou [792373]</a>	
Číslo LV:	<a href="#">395</a>	
Výměra [m <sup>2</sup> ]:	3627	
Typ parcely:	Parcela katastru nemovitostí	
Mapový list:	DKM	
Určení výměry:	Ze souřadnic v S-JTSK	
Způsob využití:	dráha	
Druh pozemku:	ostatní plocha	

## Vlastníci, jiní oprávnění

Vlastnické právo	Podíl
Česká republika,	
Právo hospodařit s majetkem státu	Podíl
Správa železniční dopravní cesty, státní organizace, Dlážděná 1003/7, Nové Město, 11000 Praha 1	

## Způsob ochrany nemovitosti

Nejsou evidovány žádné způsoby ochrany.

## Seznam BPEJ

Parcela nemá evidované BPEJ.

## Omezení vlastnického práva

Nejsou evidována žádná omezení.

## Jiné zápisy

Nejsou evidovány žádné jiné zápisy.

Řízení, v rámci kterých byl k nemovitosti zapsán cenový údaj

Nemovitost je v územním obvodu, kde státní správu katastru nemovitostí ČR vykonává [Katastrální úřad pro Středočeský kraj, Katastrální pracoviště Mladá Boleslav](#).

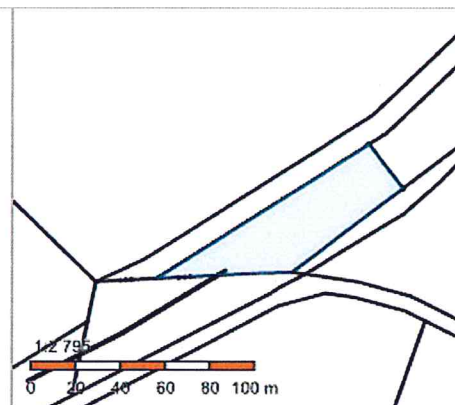
Zobrazené údaje mají informativní charakter. Platnost k 04.05.2016 07:00:02.

© 2004 - 2016 [Český úřad zeměměřický a katastrální](#), Pod sídlištěm 1800/9, Kobylisy, 18211 Praha 8  
Podání určená katastrálním úřadům a pracovištím zasílejte přímo na [jejich e-mail adresu](#).

Verze aplikace: 5.3.2 build 0

## Informace o pozemku

Parcelní číslo:	<a href="#">1248/1□</a>
Obec:	<a href="#">Zdětín [571814]□</a>
Katastrální území:	<a href="#">Zdětín u Benátek nad Jizerou [792373]</a>
Číslo LV:	<a href="#">395</a>
Výměra [m <sup>2</sup> ]:	2435
Typ parcely:	Parcela katastru nemovitostí
Mapový list:	DKM
Určení výměry:	Ze souřadnic v S-JTSK
Způsob využití:	dráha
Druh pozemku:	ostatní plocha



## Vlastníci, jiní oprávnění

Vlastnické právo	Podíl
Česká republika,	
Právo hospodařit s majetkem státu	Podíl
Správa železniční dopravní cesty, státní organizace, Dlážděná 1003/7, Nové Město, 11000 Praha 1	

## Způsob ochrany nemovitosti

Nejsou evidovány žádné způsoby ochrany.

## Seznam BPEJ

Parcela nemá evidované BPEJ.

## Omezení vlastnického práva

Nejsou evidována žádná omezení.

## Jiné zápisy

Nejsou evidovány žádné jiné zápisy.

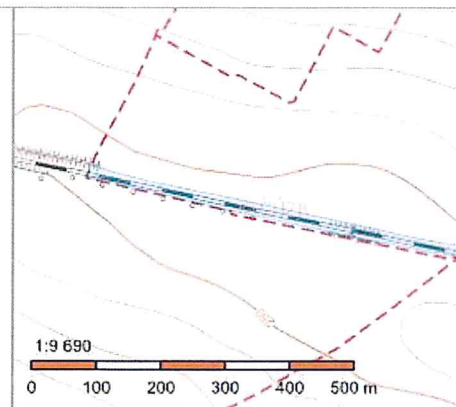
Řízení, v rámci kterých byl k nemovitosti zapsán cenový údaj

Nemovitost je v územním obvodu, kde státní správu katastru nemovitostí ČR vykonává [Katastrální úřad pro Středočeský kraj, Katastrální pracoviště Mladá Boleslav□](#)

Zobrazené údaje mají informativní charakter. Platnost k 04.05.2016 07:00:02.

## Informace o pozemku

Parcelní číslo:	<a href="#">1246</a>
Obec:	<a href="#">Zdětín [571814]</a>
Katastrální území:	<a href="#">Zdětín u Benátek nad Jizerou [792373]</a>
Číslo LV:	<a href="#">395</a>
Výměra [m <sup>2</sup> ]:	10732
Typ parcely:	Parcela katastru nemovitostí
Mapový list:	DKM
Určení výměry:	Ze souřadnic v S-JTSK
Způsob využití:	dráha
Druh pozemku:	ostatní plocha



## Vlastníci, jiní oprávnění

Vlastnické právo	Podíl
Česká republika,	
Právo hospodařit s majetkem státu	Podíl
Správa železniční dopravní cesty, státní organizace, Dlážďená 1003/7, Nové Město, 11000 Praha 1	

## Způsob ochrany nemovitosti

Nejsou evidovány žádné způsoby ochrany.

## Seznam BPEJ

Parcela nemá evidované BPEJ.

## Omezení vlastnického práva

Nejsou evidována žádná omezení.

## Jiné zápisy

Nejsou evidovány žádné jiné zápisy.

Řízení, v rámci kterých byl k nemovitosti zapsán cenový údaj

Nemovitost je v územním obvodu, kde státní správu katastru nemovitostí ČR vykonává [Katastrální úřad pro Středočeský kraj, Katastrální pracoviště Mladá Boleslav](#)

Zobrazené údaje mají informativní charakter. Platnost k 04.05.2016 07:00:02.

© 2004 - 2016 [Český úřad zeměměřický a katastrální](#), Pod sídlištěm 1800/9, Kobylisy, 18211 Praha 8  
Podání určená katastrálním úřadům a pracovištím zasílejte přímo na [jejich e-mail adresu](#).

Verze aplikace: 5.3.2 build 0



## Informace o pozemku

Parcelní číslo:	<a href="#">1248/2</a>
Obec:	<a href="#">Zdětín [571814]</a>
Katastrální území:	<a href="#">Zdětín u Benátek nad Jizerou [792373]</a>
Číslo LV:	<a href="#">94</a>
Výměra [m <sup>2</sup> ]:	7758
Typ parcely:	Parcela katastru nemovitostí
Mapový list:	DKM
Určení výměry:	Ze souřadnic v S-JTSK
Způsob využití:	dráha
Druh pozemku:	ostatní plocha



## Vlastníci, jiní oprávnění

Vlastnické právo	Podíl
České dráhy, a.s., nábřeží Ludvíka Svobody 1222/12, Nové Město, 11000 Praha 1	

## Způsob ochrany nemovitosti

Nejsou evidovány žádné způsoby ochrany.

## Seznam BPEJ

Parcela nemá evidované BPEJ.

## Omezení vlastnického práva

Nejsou evidována žádná omezení.

## Jiné zápisy

Nejsou evidovány žádné jiné zápisy.

Řízení, v rámci kterých byl k nemovitosti zapsán cenový údaj

Nemovitost je v územním obvodu, kde státní správu katastru nemovitostí ČR vykonává [Katastrální úřad pro Středočeský kraj, Katastrální pracoviště Mladá Boleslav](#)

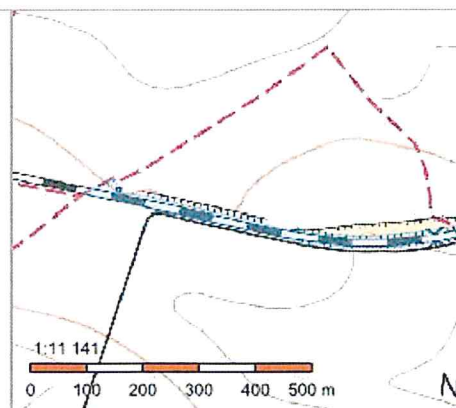
Zobrazené údaje mají informativní charakter. Platnost k 04.05.2016 07:00:02.

© 2004 - 2016 Český úřad zeměměřický a katastrální, Pod sídlištěm 1800/9, Kobylisy, 18211 Praha 8  
Podání určená katastrálním úřadům a pracovištím zasílejte přímo na [jejich e-mail adresu](#).

Verze aplikace: 5.3.2 build 0

## Informace o pozemku

Parcelní číslo:	<a href="#">573/1</a>
Obec:	<a href="#">Sedlec [529591]</a>
Katastrální území:	<a href="#">Sedlec u Benátek nad Jizerou [746665]</a>
Číslo LV:	<a href="#">41</a>
Výměra [m <sup>2</sup> ]:	13538
Typ parcely:	Parcela katastru nemovitostí
Mapový list:	DKM
Určení výměry:	Ze souřadnic v S-JTSK
Způsob využití:	dráha
Druh pozemku:	ostatní plocha



## Vlastníci, jiní oprávnění

Vlastnické právo	Podíl
Česká republika,	
Právo hospodařit s majetkem státu	Podíl
Správa železniční dopravní cesty, státní organizace, Dlážděná 1003/7, Nové Město, 11000 Praha 1	

## Způsob ochrany nemovitosti

Nejsou evidovány žádné způsoby ochrany.

## Seznam BPEJ

Parcela nemá evidované BPEJ.

## Omezení vlastnického práva

Nejsou evidována žádná omezení.

## Jiné zápisy

Nejsou evidovány žádné jiné zápisy.

Řízení, v rámci kterých byl k nemovitosti zapsán cenový údaj

Nemovitost je v územním obvodu, kde státní správu katastru nemovitostí ČR vykonává [Katastrální úřad pro Středočeský kraj, Katastrální pracoviště Mladá Boleslav](#).

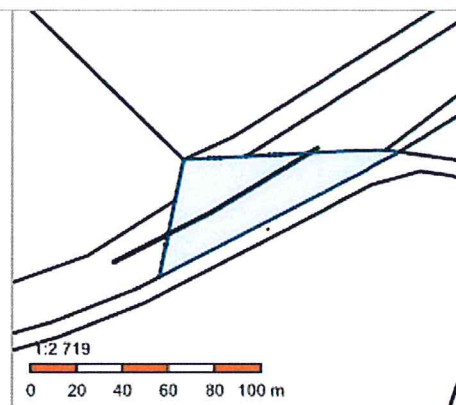
Zobrazené údaje mají informativní charakter. Platnost k 04.05.2016 07:00:02.

© 2004 - 2016 Český úřad zeměměřický a katastrální, Pod sídlištěm 1800/9, Kobylisy, 18211 Praha 8  
Podání určená katastrálním úřadům a pracovištím zasílejte přímo na [jejich e-mail adresu](#).

Verze aplikace: 5.3.2 build 0

## Informace o pozemku

Parcelní číslo:	<a href="#">576/1</a>
Obec:	<a href="#">Sedlec [529591]</a>
Katastrální území:	<a href="#">Sedlec u Benátek nad Jizerou [746665]</a>
Číslo LV:	<a href="#">41</a>
Výměra [m <sup>2</sup> ]:	2427
Typ parcely:	Parcela katastru nemovitostí
Mapový list:	DKM
Určení výměry:	Ze souřadnic v S-JTSK
Způsob využití:	dráha
Druh pozemku:	ostatní plocha



## Vlastníci, jiní oprávnění

Vlastnické právo	Podíl
Česká republika,	
Právo hospodařit s majetkem státu	Podíl
Správa železniční dopravní cesty, státní organizace, Dlážděná 1003/7, Nové Město, 11000 Praha 1	

## Způsob ochrany nemovitosti

Nejsou evidovány žádné způsoby ochrany.

## Seznam BPEJ

Parcela nemá evidované BPEJ.

## Omezení vlastnického práva

Nejsou evidována žádná omezení.

## Jiné zápisy

Nejsou evidovány žádné jiné zápisy.

Řízení, v rámci kterých byl k nemovitosti zapsán cenový údaj

Nemovitost je v územním obvodu, kde státní správu katastru nemovitostí ČR vykonává [Katastrální úřad pro Středočeský kraj, Katastrální pracoviště Mladá Boleslav](#).

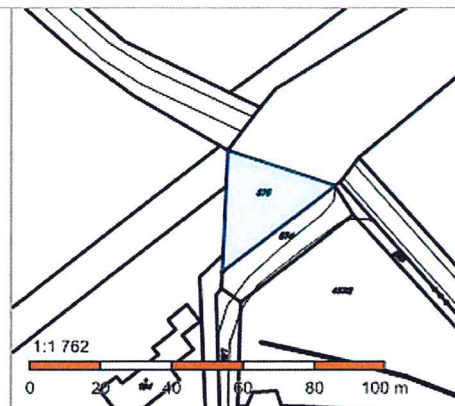
Zobrazené údaje mají informativní charakter. Platnost k 04.05.2016 07:00:02.

© 2004 - 2016 [Český úřad zeměměřický a katastrální](#), Pod sídlištěm 1800/9, Kobylisy, 18211 Praha 8  
Podání určená katastrálními úřady a pracovišti zasílejte přímo na [jejich e-mail adresu](#).

Verze aplikace: 5.3.2 build 0

## Informace o pozemku

Parcelní číslo:	<a href="#">575</a>
Obec:	<a href="#">Sedlec [529591]</a>
Katastrální území:	<a href="#">Sedlec u Benátek nad Jizerou [746665]</a>
Číslo LV:	<a href="#">41</a>
Výměra [m <sup>2</sup> ]:	520
Typ parcely:	Parcela katastru nemovitostí
Mapový list:	DKM
Určení výměry:	Graficky nebo v digitalizované mapě
Způsob využití:	dráha
Druh pozemku:	ostatní plocha



## Vlastníci, jiní oprávnění

Vlastnické právo	Podíl
Česká republika,	
Právo hospodařit s majetkem státu	Podíl
Správa železniční dopravní cesty, státní organizace, Dlážděná 1003/7, Nové Město, 11000 Praha 1	

## Způsob ochrany nemovitosti

Nejsou evidovány žádné způsoby ochrany.

## Seznam BPEJ

Parcela nemá evidované BPEJ.

## Omezení vlastnického práva

Nejsou evidována žádná omezení.

## Jiné zápisy

Nejsou evidovány žádné jiné zápisy.

Řízení, v rámci kterých byl k nemovitosti zapsán cenový údaj

Nemovitost je v územním obvodu, kde státní správu katastru nemovitostí ČR vykonává [Katastrální úřad pro Středočeský kraj, Katastrální pracoviště Mladá Boleslav](#)

Zobrazené údaje mají informativní charakter. Platnost k 04.05.2016 07:00:02.

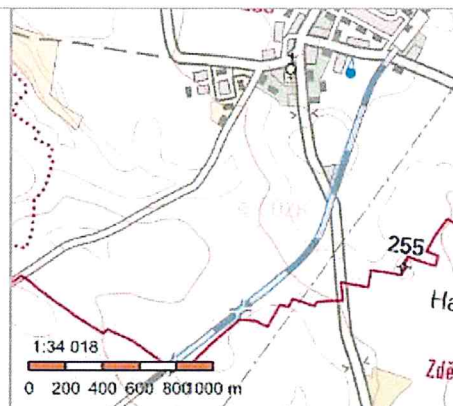
© 2004 - 2016 [Český úřad zeměměřický a katastrální](#), Pod sídlištěm 1800/9, Kobylisy, 18211 Praha 8  
Podání určená katastrálním úřadům a pracovištím zasílejte přímo na [jejich e-mail adresu](#).

Verze aplikace: 5.3.2 build 0



## Informace o pozemku

Parcelní číslo:	<a href="#">860</a>
Obec:	<a href="#">Chotětov [535931]</a>
Katastrální území:	<a href="#">Chotětov [653233]</a>
Číslo LV:	<a href="#">109</a>
Výměra [m <sup>2</sup> ]:	60380
Typ parcely:	Parcela katastru nemovitostí
Mapový list:	DKM
Určení výměry:	Graficky nebo v digitalizované mapě
Způsob využití:	dráha
Druh pozemku:	ostatní plocha



## Vlastníci, jiní oprávnění

Vlastnické právo	Podíl
Česká republika,	
Právo hospodařit s majetkem státu	Podíl
Správa železniční dopravní cesty, státní organizace, Dlážděná 1003/7, Nové Město, 11000 Praha 1	

## Způsob ochrany nemovitosti

Nejsou evidovány žádné způsoby ochrany.

## Seznam BPEJ

Parcela nemá evidované BPEJ.

## Omezení vlastnického práva

Nejsou evidována žádná omezení.

## Jiné zápisy

Nejsou evidovány žádné jiné zápisy.

Řízení, v rámci kterých byl k nemovitosti zapsán cenový údaj

Nemovitost je v územním obvodu, kde státní správu katastru nemovitostí ČR vykonává [Katastrální úřad pro Středočeský kraj, Katastrální pracoviště Mladá Boleslav](#).

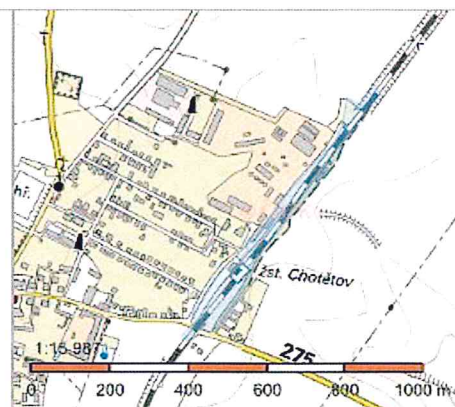
Zobrazené údaje mají informativní charakter. Platnost k 04.05.2016 07:00:02.

© 2004 - 2016 [Český úřad zeměměřický a katastrální](#), Pod sídlištěm 1800/9, Kobylisy, 18211 Praha 8  
Podání určená katastrálním úřadům a pracovištím zasílejte přímo na [jejich e-mail adresu](#).

Verze aplikace: 5.3.2 build 0

## Informace o pozemku

Parcelní číslo: [537/1](#)  
Obec: [Chotětov \[535931\]](#)  
Katastrální území: [Chotětov \[653233\]](#)  
Číslo LV: [296](#)  
Výměra [m<sup>2</sup>]: 33286  
Typ parcely: Parcela katastru nemovitostí  
Mapový list: DKM  
Určení výměry: Graficky nebo v digitalizované mapě  
Způsob využití: manipulační plocha  
Druh pozemku: ostatní plocha



## Vlastníci, jiní oprávnění

Vlastnické právo Podíl  
České dráhy, a.s., nábřeží Ludvíka Svobody 1222/12, Nové Město, 11000 Praha 1

## Způsob ochrany nemovitosti

Nejsou evidovány žádné způsoby ochrany.

## Seznam BPEJ

Parcela nemá evidované BPEJ.

## Omezení vlastnického práva

Typ  
Věcné břemeno chůze a jízdy

## Jiné zápisy

Typ  
Změna hranice k.ú.  
Změna výměr obnovou operátu

Řízení, v rámci kterých byl k nemovitosti zapsán cenový údaj

Nemovitost je v územním obvodu, kde státní správu katastru nemovitostí ČR vykonává [Katastrální úřad pro Středočeský kraj, Katastrální pracoviště Mladá Boleslav](#).

Zobrazené údaje mají informativní charakter. Platnost k 04.05.2016 07:00:02.

© 2004 - 2016 Český úřad zeměměřický a katastrální, Pod sídlištěm 1800/9, Kobylisy, 18211 Praha 8  
Podání určená katastrálními úřady a pracovišti zasílejte přímo na [jejich e-mail adresu](#).

Verze aplikace: 5.3.2 build 0