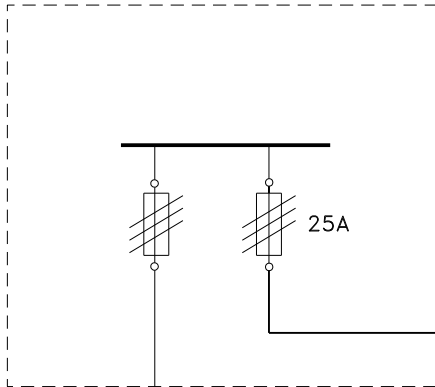


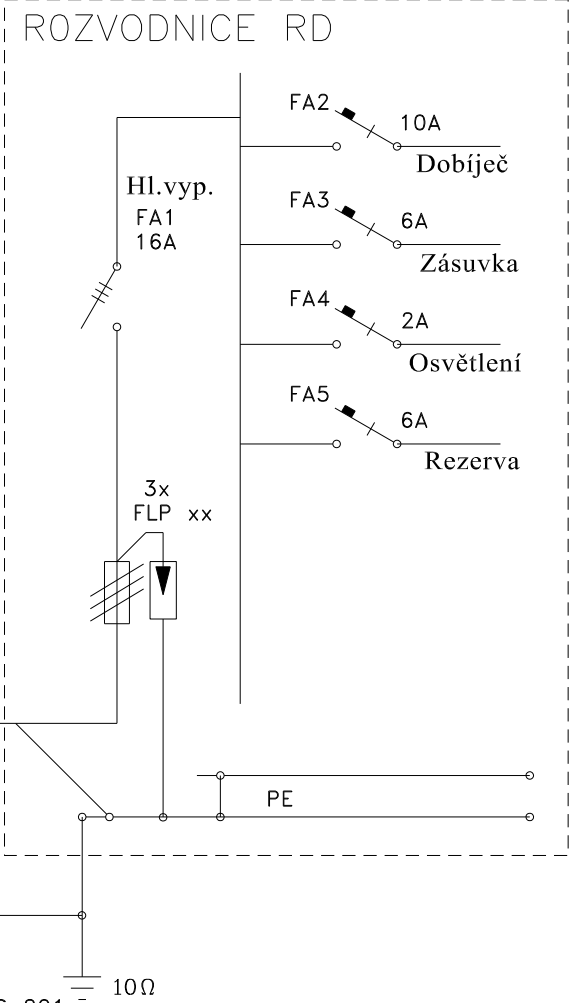
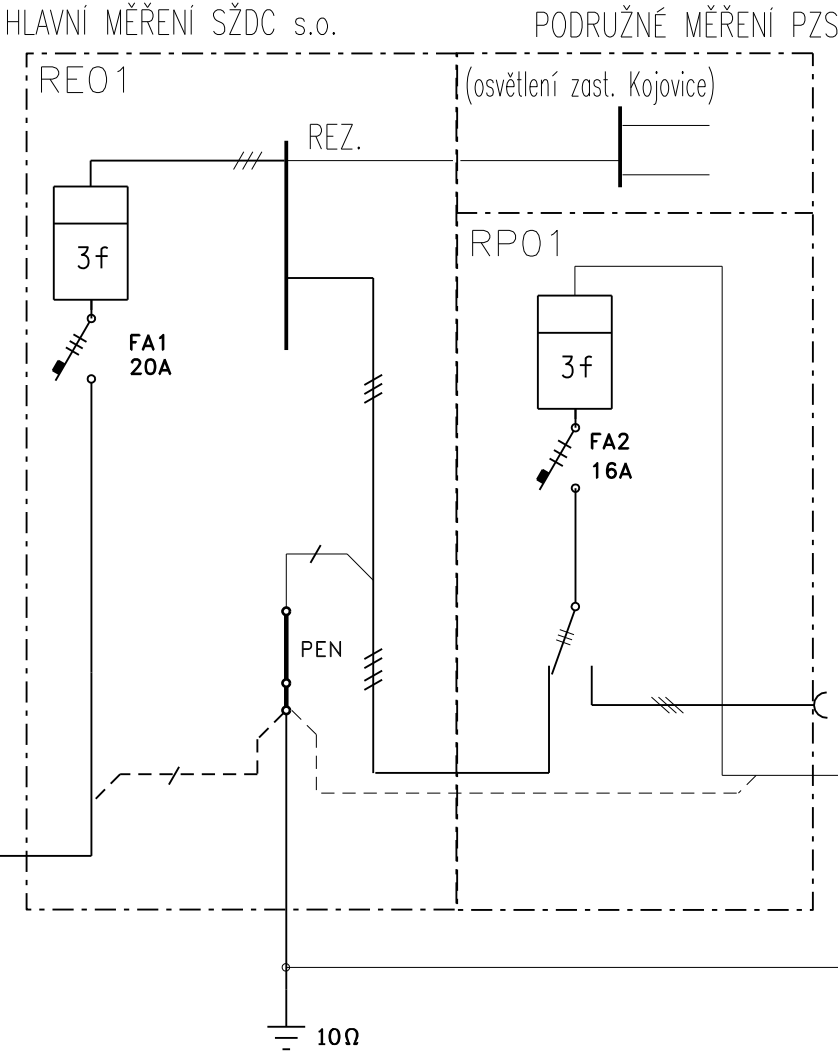
Zastávka Kojovice
Nový plastový pilíř

Reléový domek PZS km 46,975 +AH

Nová kabelová skříň SP200 – ČEZ
(umístěná na hr. poz. SŽDC/OÚ K. Vrutice)




přívod včetně KS zřízen
v samostatné akci ČEZ




SO 301 PS 201

POZNÁMKA:

Příkon zabezpečovacího zař. Pi = 3kVA
Napětová soustava: 3/PEN, 50Hz AC, 3x400/230V, TN-C, TN-C-S
Ochrana před úrazem el. proudem dle ČSN 33 200-4-41, ed.2:
– při normálním provozu ochrana izolací živých částí č. 412.1,
ochrana kryty nebo přepážkami č. 412.2
– doporučené samočinným odpojením od zdroje č. 413.1



Operační program
Doprava



Evropská unie
Investice do vaší budoucnosti
Fond soudržnosti

Objednatel:



Správa železniční dopravní cesty, státní organizace
Dlážděná 1003/7
110 00 Praha 1

ODPOVĚDNÝ PROJEKTANT	ING. JAN ŘÍČAŘ	 <p>DUBIČNĚ 106, 373 71 RUDOLFOV IČO : 48200891, DIČ : CZ48200891 PROJEKČNÍ PRACOVÍŠTĚ PLZEŇ WENZIGOVA 8, 301 48 PLZEŇ tel.: 378 229 851, fax 378 229 870</p>	
NAVRHL, VYPRACOVAL	MIROSLAVA ROLLINGEROVÁ		
KRESLIL	MIROSLAVA ROLLINGEROVÁ		
KONTROLOVAL	ING. JAN ŘÍČAŘ		
OBJEDNATEL	Správa železniční dopravní cesty, s.o., Stavební správa západ		
Zřízení TZZ v úseku TZZ Byšice - Kropáčova Vrutice - Chotětov SO 301: El.přípojka nn pro RD Kojovice		DATUM	01/2016
		ÚČEL	PD
		POČET FORMÁTŮ	
		MĚŘÍTKO	
		ČÁST DOKUMENTACE :	PŘÍLOHA ČÍSLO :
Blokové schéma napájení		E.3.	01.