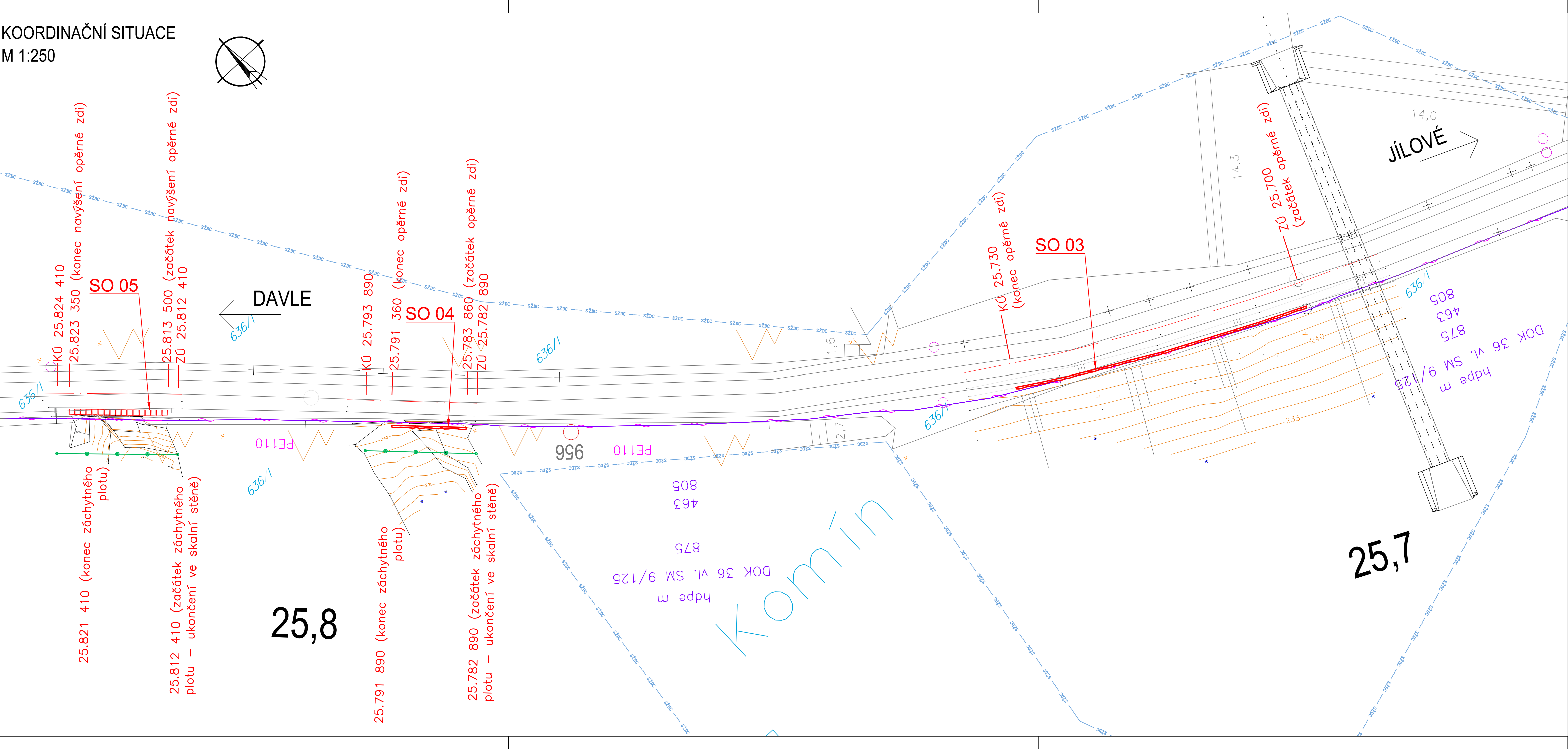


KOORDINAČNÍ SITUACE  
M 1:250



LEGENDA:

- SŽDC — HRANICE POZEMKU SŽDC
- HRANICE POZEMKŮ
- STÁVAJÍCÍ KABELOVÉ VEDENÍ SŽDC, ČD PODZEMNÍ
- STÁVAJÍCÍ SÍŤ NN, PODZEMNÍ
- STÁVAJÍCÍ SÍŤ NN, NADZEMNÍ
- STÁVAJÍCÍ SÍŤ VN, PODZEMNÍ
- STÁVAJÍCÍ SÍŤ VN, NADZEMNÍ
- STÁVAJÍCÍ SOUBĚH VVN 110 kV a komun. síť
- STÁVAJÍCÍ VODOVOD
- STÁVAJÍCÍ KANALIZACE

- ⊙ ZÁCHYTŇÝ PLOT
- ⊕ OPĚRNÁ ZEĎ MONTOVANÁ

VÝŠKOVÝ SYSTÉM	Bpv
SOUŘADNICOVÝ SYSTÉM	JTSK

DOKUMENTACE PRO ZADÁNÍ STAVBY

Zodpov. projektant	Vypracoval	Kontroloval:	KÚ:	<b>STRIX</b> INŽENÝRING	
ING. HASÍK	ING. HASÍK	MGR. TICHÝ			
Investor:	Správa železniční dopravní cesty, státní organizace			formát	4xA4
Stavba:	Zvýšení stability skalních masivů na trati Praha-Vrané-Dobříš/Čerčany			datum	06/2019
				stupeň	DSP
Část:				měřítko	1:250
				část:	číslo přílohy:
Obsah:	Koordinační situace SO 03, SO 04, SO 05			<b>C.3</b>	