




Správa železniční dopravní cesty, státní organizace
Sídlo: Dlážďená 1003/7, 110 00 Praha 1
IČ: 709 94 234 DIČ: CZ 709 94 234
Zapsána v obchodním rejstříku vedeném Městským
soudem v Praze, spisová značka A 48384.

Správa železniční dopravní cesty,
státní organizace
Správa železniční geodézie Praha
Pod Výtopnou 645/8, 186 00 Praha 8
www.szdc.cz

Zaměřil	SŽG Praha - pracoviště Praha	 <div>Management kvality ISO 9001 www.dekra-portal.com</div>	
Zpracoval	Věra Junková		
Kontroloval	Ing. Vladimír Náměstek		
Ověřil	Ing. Ludvíka Fialová		
Traťový úsek	TÚ 1711 Čerčany (mimo) - Skochovice (mimo)		
<div><u>"Zvýšení stability skalních masivů na trati Praha - Vrané - Dobříš/Čerčany"</u></div> <div>rozsah TU 1711 km 24,000 – 31,000</div> <div>NÁVRH VYTYČOVACÍ SÍTĚ</div>		Ředitel	Ing. Ondřej Červenka
		Datum	3/2019
		Číslo zakázky	G730Z7299019
		Souř.systém	S-JTSK
		Výškový systém	Bpv
		Stupeň PD	DSP
		Část.dokum.	Část
		I.3	

GEODETICKÉ ÚDAJE

Výpis z databáze Železničního bodového pole

Databáze: **szgdb** ----- Umístěná v: localhost : 5432

Pracoviště: **SŽG Praha, pracoviště Praha** - 18. 03. 2019 10:53:45 - Hanuš, Jiří

!!! NEŘÍZENÁ KOPIE !!!

str. 4/29

Traťový úsek: **1711** Čerčany (mimo) - Skochovice (mimo)
Definiční úsek: **10** Jílové u Prahy - Davle
Číslo bodu: **1119** km: **24,816000** Katastrální území: Luka pod Medníkem

Souřadnice JTSK

Y = 743630,110

X = 1066815,829

Nadm. výška 259,790

Souřadnice ETRS89

Latitude

Longitude

El. High

Výškový systém: Bpv

Typ určení výšky: Nivelací

Typ určení bodu: POL

Třída přesnosti: 2

Splnění TKP: ANO

Druh stabilizace: konzole

Poznámka: konzolová značka na skále

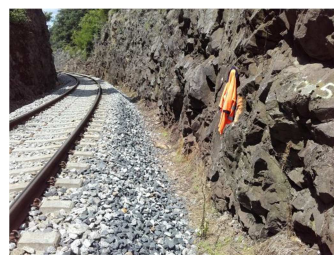
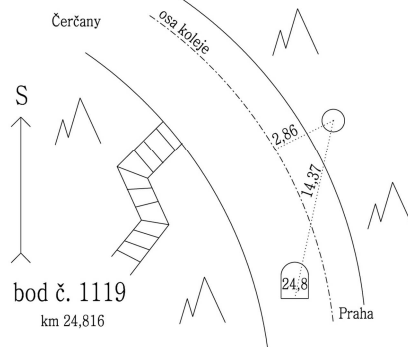
Vyhotovil: Skanska a.s.

Platnost (od – do): 9. 12. 2016 -

Transformační klíč:

Původ bodu: G731Z7215088

MÍSTOPISNÝ NÁČRT



Traťový úsek: **1711** Čerčany (mimo) - Skochovice (mimo)
Definiční úsek: **10** Jílové u Prahy - Davle
Číslo bodu: **1120** km: **24,971000** Katastrální území: Luka pod Medníkem

Souřadnice JTSK

Y = 743755,216

X = 1066724,118

Nadm. výška 256,410

Souřadnice ETRS89

Latitude

Longitude

El. High

Výškový systém: Bpv

Typ určení výšky: Nivelací

Typ určení bodu: POL

Třída přesnosti: 2

Splnění TKP: ANO

Druh stabilizace: M1

Poznámka: žulový kámen M1 s hřebem: původně GB č.1046

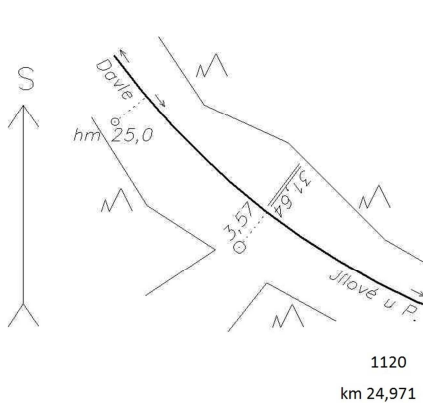
Vyhotovil: Skanska a.s.

Platnost (od – do): 9. 12. 2016 -

Transformační klíč:

Původ bodu: G731Z7215088

Místopisný náčrt



GEODETICKÉ ÚDAJE

Výpis z databáze Železničního bodového pole

Databáze: **szgdb** ----- Umístěná v: localhost : 5432

Pracoviště: **SŽG Praha, pracoviště Praha** - 18. 03. 2019 10:53:45 - Hanuš, Jiří

!!! NEŘÍZENÁ KOPIE !!!

str. 5/29

Traťový úsek:	1711	Čerčany (mimo) - Skochovice (mimo)
Definiční úsek:	10	Jílové u Prahy - Davle
Číslo bodu:	1047	km: 25,081000 Katastrální území: Luka pod Medníkem

Souřadnice JTSK

Y = 743812,982

X = 1066629,277

Nadm. výška 254,502

Souřadnice ETRS89

Latitude

Longitude

El. High

Výškový systém: Bpv

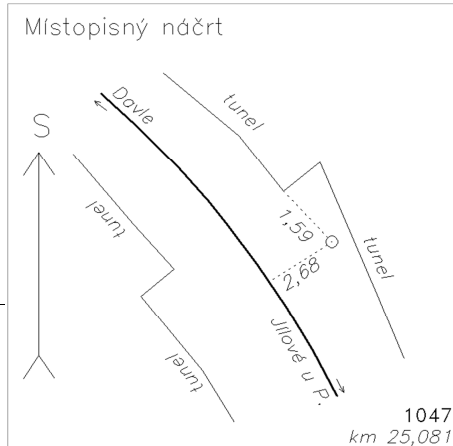
Typ určení výšky: Nivelací

Typ určení bodu: POL

Třída přesnosti: 2

Splnění TKP: ANO

Druh stabilizace: hřeb



Poznámka: měřický hřeb v tunelu

Vyhotovil: SŽG Praha, pracoviště Praha

Platnost (od – do): 19. 5. 2014 -

Transformační klíč:

Původ bodu: G90272C29065

Traťový úsek:	1711	Čerčany (mimo) - Skochovice (mimo)
Definiční úsek:	10	Jílové u Prahy - Davle
Číslo bodu:	1121	km: 25,235000 Katastrální území: Petrov u Prahy

Souřadnice JTSK

Y = 743930,461

X = 1066528,543

Nadm. výška 251,528

Souřadnice ETRS89

Latitude

Longitude

El. High

Výškový systém: Bpv

Typ určení výšky: Nivelací

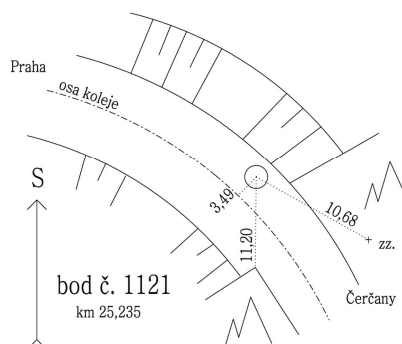
Typ určení bodu: POL

Třída přesnosti: 2

Splnění TKP: ANO

Druh stabilizace: M1

MÍSTOPISNÝ NÁČRT



Poznámka: žulový kámen M1 s hřebem

Vyhotovil: Skanska a.s.

Platnost (od – do): 9. 12. 2016 -

Transformační klíč:

Původ bodu: G731Z7215088

GEODETICKÉ ÚDAJE

Výpis z databáze Železničního bodového pole

Databáze: **szgdb** ----- Umístěná v: localhost : 5432

Pracoviště: **SŽG Praha, pracoviště Praha** - 18. 03. 2019 10:53:45 - Hanuš, Jiří

!!! NEŘÍZENÁ KOPIE !!!

str. 6/29

Traťový úsek:	1711	Čerčany (mimo) - Skochovice (mimo)
Definiční úsek:	10	Jílové u Prahy - Davle
Číslo bodu:	1122	km: 25,317000 Katastrální území: Petrov u Prahy

Souřadnice JTSK

Y = 744008,361

X = 1066502,400

Nadm. výška 250,845

Souřadnice ETRS89

Latitude

Longitude

El. High

Výškový systém: Bpv

Typ určení výšky: Nivelací

Typ určení bodu: POL

Třída přesnosti: 2

Splnění TKP: ANO

Druh stabilizace: hřeb

Poznámka: měřický hřeb ve skále

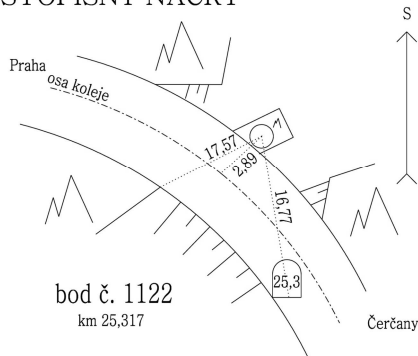
Vyhotovil: Skanska a.s.

Platnost (od – do): 9. 12. 2016 -

Transformační klíč:

Původ bodu: G731Z7215088

MÍSTOPISNÝ NÁČRT



Traťový úsek:	1711	Čerčany (mimo) - Skochovice (mimo)
Definiční úsek:	10	Jílové u Prahy - Davle
Číslo bodu:	1123	km: 25,419000 Katastrální území: Petrov u Prahy

Souřadnice JTSK

Y = 744110,684

X = 1066508,338

Nadm. výška 249,468

Souřadnice ETRS89

Latitude

Longitude

El. High

Výškový systém: Bpv

Typ určení výšky: Nivelací

Typ určení bodu: POL

Třída přesnosti: 2

Splnění TKP: ANO

Druh stabilizace: konzole

Poznámka: konzolová značka na skále

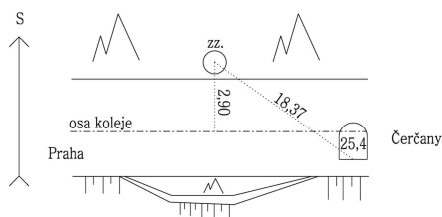
Vyhotovil: Skanska a.s.

Platnost (od – do): 9. 12. 2016 -

Transformační klíč:

Původ bodu: G731Z7215088

MÍSTOPISNÝ NÁČRT



GEODETICKÉ ÚDAJE

Výpis z databáze Železničního bodového pole

Databáze: **szgdb** ----- Umístěná v: localhost : 5432

Pracoviště: **SŽG Praha, pracoviště Praha** - 18. 03. 2019 10:53:45 - Hanuš, Jiří

!!! NEŘÍZENÁ KOPIE !!!

str. 7/29

Traťový úsek: **1711** Čerčany (mimo) - Skochovice (mimo)
Definiční úsek: **10** Jílové u Prahy - Davle
Číslo bodu: **1124** km: **25,565000** Katastrální území: Petrov u Prahy

Souřadnice JTSK

Y = 744255,776

X = 1066531,857

Nadm. výška 245,915

Souřadnice ETRS89

Latitude

Longitude

El. High

Výškový systém: Bpv

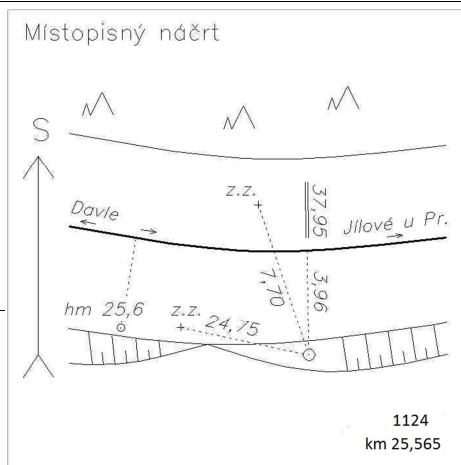
Typ určení výšky: Nivelací

Typ určení bodu: POL

Třída přesnosti: 2

Splnění TKP: ANO

Druh stabilizace: hřeb



Poznámka: měřický hřeb ve skále: původně GB č.954

Vyhotovil: Skanska a.s.

Platnost (od – do): 9. 12. 2016 -

Transformační klíč:

Původ bodu: G731Z7215088

Traťový úsek: **1711** Čerčany (mimo) - Skochovice (mimo)
Definiční úsek: **10** Jílové u Prahy - Davle
Číslo bodu: **1125** km: **25,656000** Katastrální území: Petrov u Prahy

Souřadnice JTSK

Y = 744345,908

X = 1066515,145

Nadm. výška 244,529

Souřadnice ETRS89

Latitude

Longitude

El. High

Výškový systém: Bpv

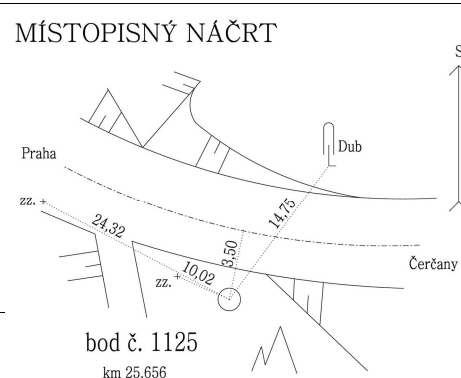
Typ určení výšky: Nivelací

Typ určení bodu: POL

Třída přesnosti: 2

Splnění TKP: ANO

Druh stabilizace: hřeb



Poznámka: měřický hřeb ve skále

Vyhotovil: Skanska a.s.

Platnost (od – do): 9. 12. 2016 -

Transformační klíč:

Původ bodu: G731Z7215088

GEODETICKÉ ÚDAJE

Výpis z databáze Železničního bodového pole

Databáze: **szgdb** ----- Umístěná v: localhost : 5432

Pracoviště: **SŽG Praha, pracoviště Praha** - 18. 03. 2019 10:53:45 - Hanuš, Jiří

!!! NEŘÍZENÁ KOPIE !!!

str. 8/29

Traťový úsek: 1711 Čerčany (mimo) - Skochovice (mimo)
Definiční úsek: 10 Jílové u Prahy - Davle
Číslo bodu: 956 km: 25,781000 Katastrální území: Petrov u Prahy

Souřadnice JTSK

Y = 744448,675

X = 1066456,770

Nadm. výška 243,523

Souřadnice ETRS89

Latitude

Longitude

El. High

Výškový systém: Bpv

Typ určení výšky: Nivelací

Typ určení bodu: POL

Třída přesnosti: 2

Splnění TKP: ANO

Druh stabilizace: kámen

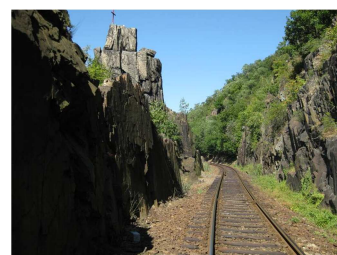
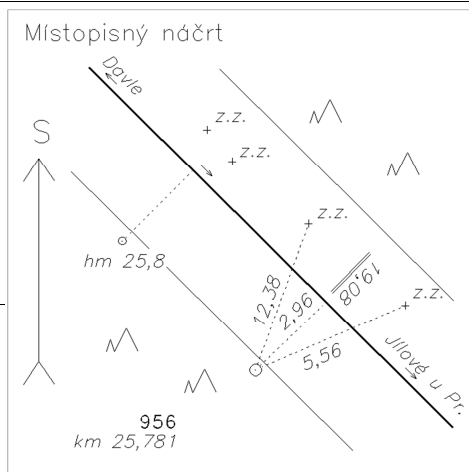
Poznámka: kámen s hřebem

Vyhotovil: SŽG Praha, pracoviště Praha

Platnost (od – do): 2. 7. 2013 -

Transformační klíč:

Původ bodu: G90272C29065



Traťový úsek: 1711 Čerčany (mimo) - Skochovice (mimo)
Definiční úsek: 10 Jílové u Prahy - Davle
Číslo bodu: 1126 km: 25,863000 Katastrální území: Petrov u Prahy

Souřadnice JTSK

Y = 744510,333

X = 1066392,655

Nadm. výška 240,648

Souřadnice ETRS89

Latitude

Longitude

El. High

Výškový systém: Bpv

Typ určení výšky: Nivelací

Typ určení bodu: POL

Třída přesnosti: 2

Splnění TKP: ANO

Druh stabilizace: M1

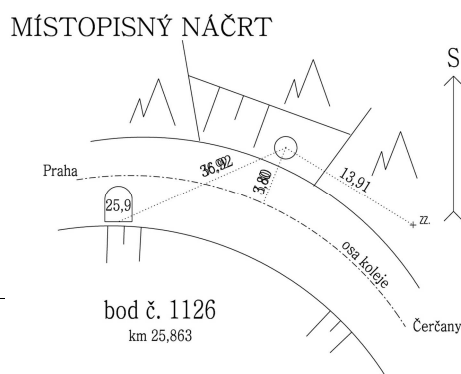
Poznámka: žulový kámen M1 s hřebem: původně GB č.957

Vyhotovil: Skanska a.s.

Platnost (od – do): 9. 12. 2016 -

Transformační klíč:

Původ bodu: G731Z7215088



GEODETICKÉ ÚDAJE

Výpis z databáze Železničního bodového pole

Databáze: **szgdb** ----- Umístěná v: localhost : 5432

Pracoviště: **SŽG Praha, pracoviště Praha** - 18. 03. 2019 10:53:45 - Hanuš, Jiří

!!! NEŘÍZENÁ KOPIE !!!

str. 9/29

Traťový úsek: **1711** Čerčany (mimo) - Skochovice (mimo)
Definiční úsek: **10** Jílové u Prahy - Davle
Číslo bodu: **1127** km: **25,968000** Katastrální území: Petrov u Prahy

Souřadnice JTSK

Y = 744609,039

X = 1066353,383

Nadm. výška 239,119

Souřadnice ETRS89

Latitude

Longitude

El. High

Výškový systém: Bpv

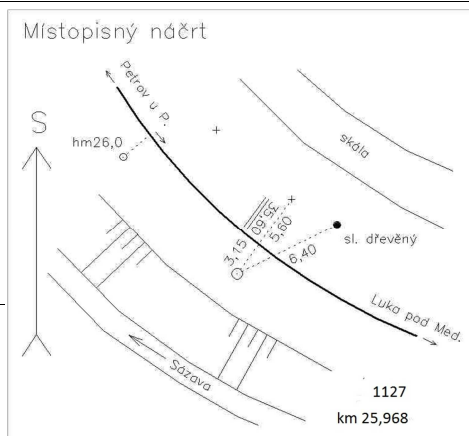
Typ určení výšky: Nivelací

Typ určení bodu: POL

Třída přesnosti: 2

Splnění TKP: ANO

Druh stabilizace: M1



Poznámka: žulový kámen M1 s hřebem: původně GB č.858

Vyhotovil: Skanska a.s.

Platnost (od – do): 9. 12. 2016 -

Transformační klíč:

Původ bodu: G731Z7215088

Traťový úsek: **1711** Čerčany (mimo) - Skochovice (mimo)
Definiční úsek: **10** Jílové u Prahy - Davle
Číslo bodu: **1128** km: **26,107000** Katastrální území: Petrov u Prahy

Souřadnice JTSK

Y = 744713,362

X = 1066261,241

Nadm. výška 237,591

Souřadnice ETRS89

Latitude

Longitude

El. High

Výškový systém: Bpv

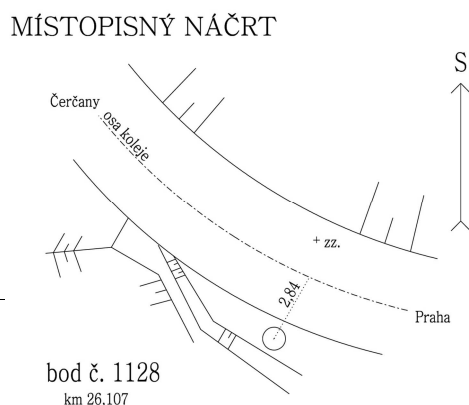
Typ určení výšky: Nivelací

Typ určení bodu: POL

Třída přesnosti: 2

Splnění TKP: ANO

Druh stabilizace: M1



Poznámka: žulový kámen M1 s hřebem: původně GB č.958

Vyhotovil: Skanska a.s.

Platnost (od – do): 9. 12. 2016 -

Transformační klíč:

Původ bodu: G731Z7215088

GEODETICKÉ ÚDAJE

Výpis z databáze Železničního bodového pole

Databáze: **szgdb** ----- Umístěná v: localhost : 5432

Pracoviště: **SŽG Praha, pracoviště Praha** - 18. 03. 2019 10:53:45 - Hanuš, Jiří

!!! NEŘÍZENÁ KOPIE !!!

str. 10/29

Traťový úsek: **1711** Čerčany (mimo) - Skochovice (mimo)
Definiční úsek: **10** Jílové u Prahy - Davle
Číslo bodu: **1129** km: **26,183000** Katastrální území: Petrov u Prahy

Souřadnice JTSK

Y = 744784,382

X = 1066235,567

Nadm. výška 237,406

Souřadnice ETRS89

Latitude

Longitude

El. High

Výškový systém: Bpv

Typ určení výšky: Nivelací

Typ určení bodu: POL

Třída přesnosti: 2

Splnění TKP: ANO

Druh stabilizace: M1

Poznámka: žulový kámen M1 s hřebem

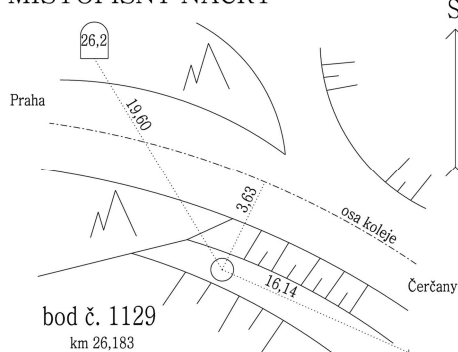
Vyhotovil: Skanska a.s.

Platnost (od – do): 9. 12. 2016 -

Transformační klíč:

Původ bodu: G731Z7215088

MÍSTOPISNÝ NÁČRT



Traťový úsek: **1711** Čerčany (mimo) - Skochovice (mimo)
Definiční úsek: **10** Jílové u Prahy - Davle
Číslo bodu: **1130** km: **26,250000** Katastrální území: Petrov u Prahy

Souřadnice JTSK

Y = 744850,186

X = 1066218,392

Nadm. výška 236,934

Souřadnice ETRS89

Latitude

Longitude

El. High

Výškový systém: Bpv

Typ určení výšky: Nivelací

Typ určení bodu: POL

Třída přesnosti: 2

Splnění TKP: ANO

Druh stabilizace: konzole

Poznámka: konzolová značka na skále

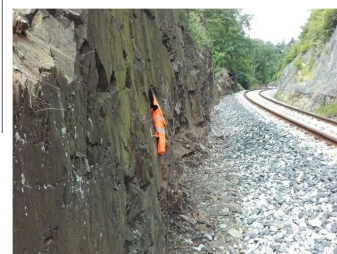
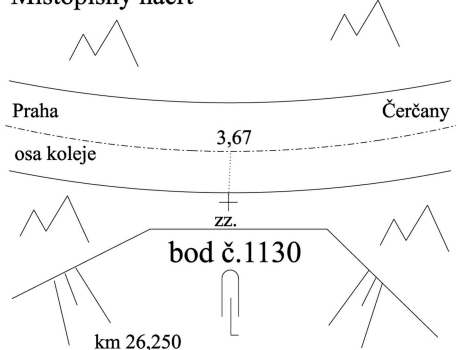
Vyhotovil: Skanska a.s.

Platnost (od – do): 9. 12. 2016 -

Transformační klíč:

Původ bodu: G731Z7215088

Místopisný náčrt



GEODETICKÉ ÚDAJE

Výpis z databáze Železničního bodového pole

Databáze: **szgdb** ----- Umístěná v: localhost : 5432

Pracoviště: **SŽG Praha, pracoviště Praha** - 18. 03. 2019 10:53:45 - Hanuš, Jiří

!!! NEŘÍZENÁ KOPIE !!!

str. 11/29

Traťový úsek:	1711	Čerčany (mimo) - Skochovice (mimo)
Definiční úsek:	10	Jílové u Prahy - Davle
Číslo bodu:	961	km: 26,404000 Katastrální území: Petrov u Prahy

Souřadnice JTSK

Y = 744977,506

X = 1066125,242

Nadm. výška 234,219

Souřadnice ETRS89

Latitude

Longitude

El. High

Výškový systém: Bpv

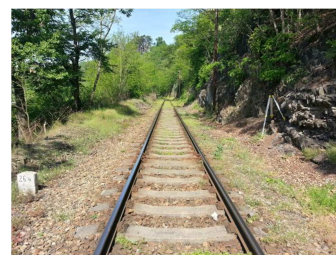
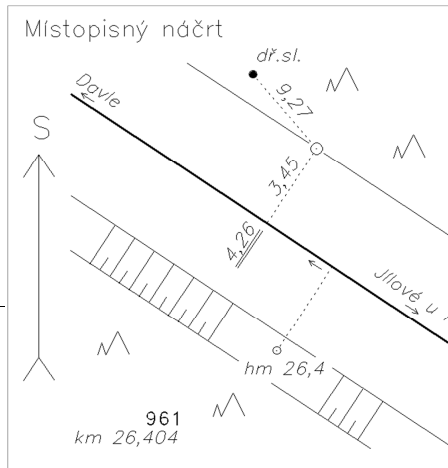
Typ určení výšky: Nivelací

Typ určení bodu: POL

Třída přesnosti: 2

Splnění TKP: ANO

Druh stabilizace: kámen



Poznámka: kámen s hřebem

Vyhotovil: SŽG Praha, pracoviště Praha

Platnost (od – do): 2. 7. 2013 -

Transformační klíč:

Původ bodu: G90272C29065

Traťový úsek:	1711	Čerčany (mimo) - Skochovice (mimo)
Definiční úsek:	10	Jílové u Prahy - Davle
Číslo bodu:	1131	km: 26,547000 Katastrální území: Petrov u Prahy

Souřadnice JTSK

Y = 745098,772

X = 1066055,223

Nadm. výška 231,016

Souřadnice ETRS89

Latitude

Longitude

El. High

Výškový systém: Bpv

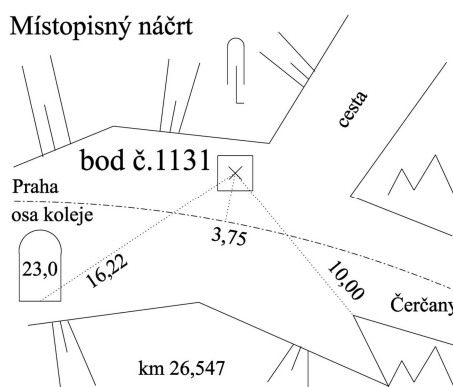
Typ určení výšky: Nivelací

Typ určení bodu: POL

Třída přesnosti: 2

Splnění TKP: ANO

Druh stabilizace: M1



Poznámka: žulový kámen M1 s hřebem

Vyhotovil: Skanska a.s.

Platnost (od – do): 9. 12. 2016 -

Transformační klíč:

Původ bodu: G731Z7215088

GEODETICKÉ ÚDAJE

Výpis z databáze Železničního bodového pole

Databáze: **szgdb** ----- Umístěná v: localhost : 5432

Pracoviště: **SŽG Praha, pracoviště Praha** - 18. 03. 2019 10:53:45 - Hanuš, Jiří

!!! NEŘÍZENÁ KOPIE !!!

str. 21/29

Traťový úsek: **1711** Čerčany (mimo) - Skochovice (mimo)
Definiční úsek: **10** Jílové u Prahy - Davle
Číslo bodu: **1143** km: **28,923000** Katastrální území: Sázava u Davle

Souřadnice JTSK

Y = 747230,445

X = 1065821,966

Nadm. výška 209,034

Souřadnice ETRS89

Latitude

Longitude

El. High

Výškový systém: Bpv

Typ určení výšky: Nivelací

Typ určení bodu: POL

Třída přesnosti: 2

Splnění TKP: ANO

Druh stabilizace: konzole

Poznámka: konzolová značka

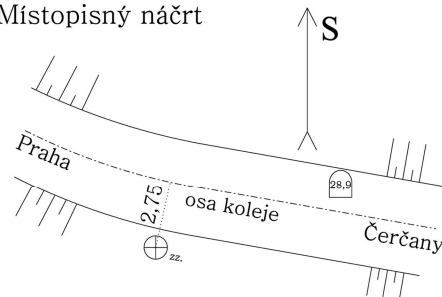
Vyhotovil: Skanska a.s.

Platnost (od – do): 9. 12. 2016 -

Transformační klíč:

Původ bodu: G731Z7215088

Místopisný náčrt



Bod č. 1143

km 28,923



Traťový úsek: **1711** Čerčany (mimo) - Skochovice (mimo)
Definiční úsek: **10** Jílové u Prahy - Davle
Číslo bodu: **1144** km: **29,014000** Katastrální území: Sázava u Davle

Souřadnice JTSK

Y = 747303,515

X = 1065766,369

Nadm. výška 208,758

Souřadnice ETRS89

Latitude

Longitude

El. High

Výškový systém: Bpv

Typ určení výšky: Nivelací

Typ určení bodu: POL

Třída přesnosti: 2

Splnění TKP: ANO

Druh stabilizace: M1

Poznámka: žulový kámen M1 s hřebem

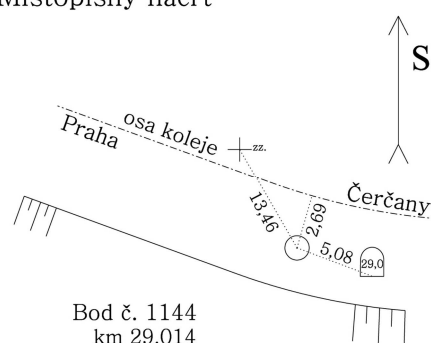
Vyhotovil: Skanska a.s.

Platnost (od – do): 9. 12. 2016 -

Transformační klíč:

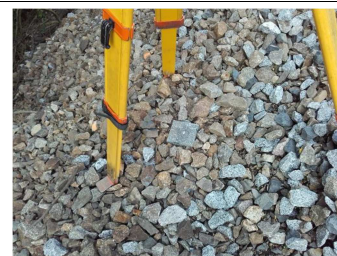
Původ bodu: G731Z7215088

Místopisný náčrt



Bod č. 1144

km 29,014



GEODETICKÉ ÚDAJE

Výpis z databáze Železničního bodového pole

Databáze: **szgdb** ----- Umístěná v: localhost : 5432

Pracoviště: **SŽG Praha, pracoviště Praha** - 18. 03. 2019 10:53:45 - Hanuš, Jiří

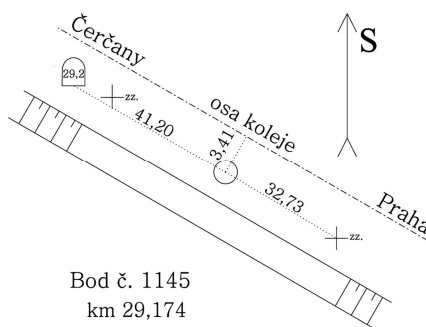
!!! NEŘÍZENÁ KOPIE !!!

str. 22/29

Traťový úsek: **1711** Čerčany (mimo) - Skochovice (mimo)
Definiční úsek: **10** Jílové u Prahy - Davle
Číslo bodu: **1145** km: **29,174000** Katastrální území: Sázava u Davle

Souřadnice JTSK
Y = 747415,112
X = 1065651,900
Nadm. výška 210,463
Souřadnice ETRS89
Latitude
Longitude
El. High
Výškový systém: Bpv
Typ určení výšky: Nivelací
Typ určení bodu: POL
Třída přesnosti: 2
Splnění TKP: ANO
Druh stabilizace: M1

Místopisný náčrt



Bod č. 1145
km 29,174

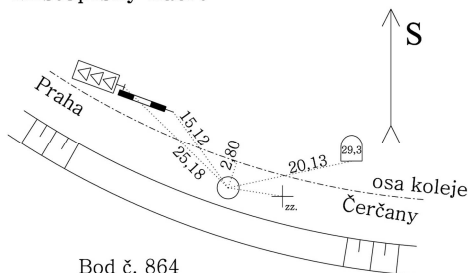


Poznámka: žulový kámen M1 s hřebem
Vyhotožil: Skanska a.s.
Platnost (od – do): 9. 12. 2016 -
Transformační klíč:
Původ bodu: G731Z7215088

Traťový úsek: **1711** Čerčany (mimo) - Skochovice (mimo)
Definiční úsek: **10** Jílové u Prahy - Davle
Číslo bodu: **864** km: **29,321000** Katastrální území: Sázava u Davle

Souřadnice JTSK
Y = 747517,691
X = 1065539,746
Nadm. výška 212,228
Souřadnice ETRS89
Latitude N 49°52'51.73689"
Longitude E 14°23'56.71167"
El. High 257.709
Výškový systém: Bpv
Typ určení výšky: Nivelací
Typ určení bodu: GNSS
Třída přesnosti: 2
Splnění TKP: ANO
Druh stabilizace: kámen

Místopisný náčrt



Bod č. 864
km 29,326



Poznámka: kámen s hřebem: ETRF 2000
Vyhotožil: SŽG Praha, pracoviště Praha
Platnost (od – do): 18. 9. 2012 -
Transformační klíč: TRK21711006032
Původ bodu: G90272C29046

GEODETICKÉ ÚDAJE

Výpis z databáze Železničního bodového pole

Databáze: **szgdb** ----- Umístěná v: localhost : 5432

Pracoviště: **SŽG Praha, pracoviště Praha** - 18. 03. 2019 10:53:45 - Hanuš, Jiří

!!! NEŘÍZENÁ KOPIE !!!

str. 23/29

Traťový úsek: **1711** Čerčany (mimo) - Skochovice (mimo)
Definiční úsek: **10** Jílové u Prahy - Davle
Číslo bodu: **976** km: **29,441000** Katastrální území: Sázava u Davle

Souřadnice JTSK

Y = 747575,212

X = 1065433,845

Nadm. výška 213,474

Souřadnice ETRS89

Latitude

Longitude

El. High

Výškový systém: Bpv

Typ určení výšky: Nivelací

Typ určení bodu: POL

Třída přesnosti: 2

Splnění TKP: ANO

Druh stabilizace: kámen

Poznámka: kámen s hřebem

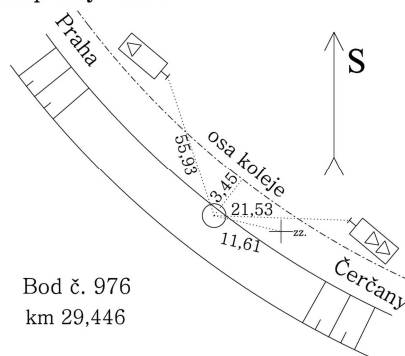
Vyhotovil: SŽG Praha, pracoviště Praha

Platnost (od – do): 2. 7. 2013 -

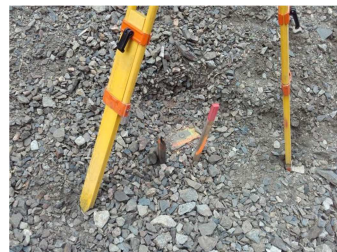
Transformační klíč:

Původ bodu: G90272C29065

Místopisný náčrt



Bod č. 976
km 29,446



Traťový úsek: **1711** Čerčany (mimo) - Skochovice (mimo)
Definiční úsek: **10** Jílové u Prahy - Davle
Číslo bodu: **1146** km: **29,577000** Katastrální území: Sázava u Davle

Souřadnice JTSK

Y = 747608,089

X = 1065306,368

Nadm. výška 212,841

Souřadnice ETRS89

Latitude

Longitude

El. High

Výškový systém: Bpv

Typ určení výšky: Nivelací

Typ určení bodu: POL

Třída přesnosti: 2

Splnění TKP: ANO

Druh stabilizace: M1

Poznámka: žulový kámen M1 s hřebem

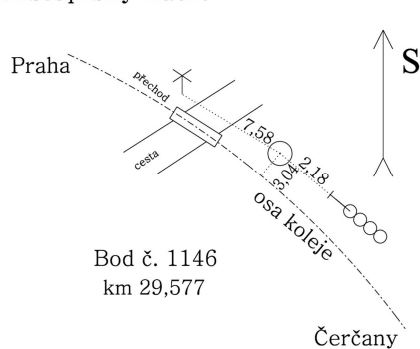
Vyhotovil: Skanska a.s.

Platnost (od – do): 9. 12. 2016 -

Transformační klíč:

Původ bodu: G731Z7215088

Místopisný náčrt



Bod č. 1146
km 29,577



GEODETICKÉ ÚDAJE

Výpis z databáze Železničního bodového pole

Databáze: **szgdb** ----- Umístěná v: localhost : 5432

Pracoviště: **SŽG Praha, pracoviště Praha** - 18. 03. 2019 10:53:45 - Hanuš, Jiří

!!! NEŘÍZENÁ KOPIE !!!

str. 24/29

Traťový úsek: 1711 Čerčany (mimo) - Skochovice (mimo)
Definiční úsek: 10 Jílové u Prahy - Davle
Číslo bodu: 1147 km: 29,694000 Katastrální území: Sázava u Davle

Souřadnice JTSK

Y = 747666,232

X = 1065204,768

Nadm. výška 211,619

Souřadnice ETRS89

Latitude

Longitude

El. High

Výškový systém: Bpv

Typ určení výšky: Nivelací

Typ určení bodu: POL

Třída přesnosti: 2

Splnění TKP: ANO

Druh stabilizace: M1

Poznámka: žulový kámen M1 s hřebem: původně GB č.978

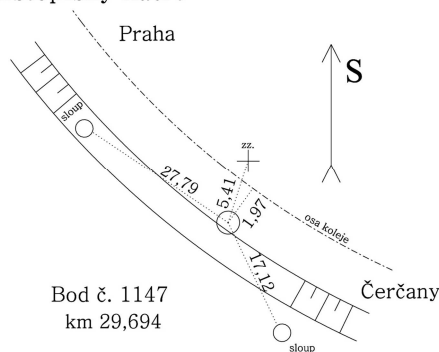
Vyhotovil: Skanska a.s.

Platnost (od – do): 9. 12. 2016 -

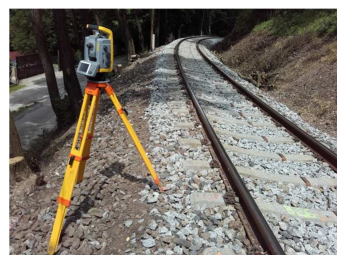
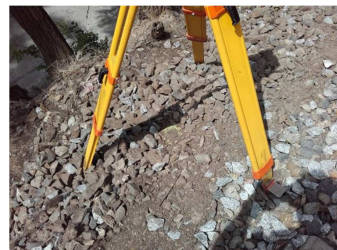
Transformační klíč:

Původ bodu: G731Z7215088

Místopisný náčrt



Bod č. 1147
km 29,694



Traťový úsek: 1711 Čerčany (mimo) - Skochovice (mimo)
Definiční úsek: 10 Jílové u Prahy - Davle
Číslo bodu: 1148 km: 29,797000 Katastrální území: Sázava u Davle

Souřadnice JTSK

Y = 747680,855

X = 1065102,114

Nadm. výška 209,614

Souřadnice ETRS89

Latitude

Longitude

El. High

Výškový systém: Bpv

Typ určení výšky: Nivelací

Typ určení bodu: POL

Třída přesnosti: 2

Splnění TKP: ANO

Druh stabilizace: M1

Poznámka: žulový kámen M1 s hřebem: původně GB č.979

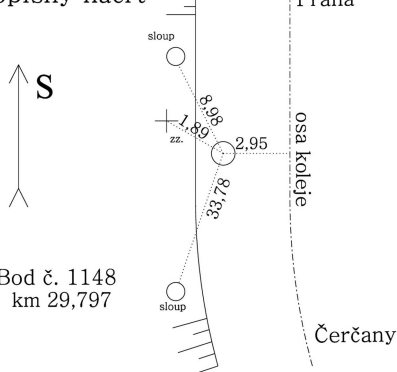
Vyhotovil: Skanska a.s.

Platnost (od – do): 9. 12. 2016 -

Transformační klíč:

Původ bodu: G731Z7215088

Místopisný náčrt



Bod č. 1148
km 29,797



GEODETICKÉ ÚDAJE

Výpis z databáze Železničního bodového pole

Databáze: **szgdb** ----- Umístěná v: localhost : 5432

Pracoviště: **SŽG Praha, pracoviště Praha** - 18. 03. 2019 10:53:45 - Hanuš, Jiří

!!! NEŘÍZENÁ KOPIE !!!

str. 25/29

Traťový úsek: **1711** Čerčany (mimo) - Skochovice (mimo)
Definiční úsek: **10** Jílové u Prahy - Davle
Číslo bodu: **1149** km: **29,933000** Katastrální území: Sázava u Davle

Souřadnice JTSK

Y = 747671,892

X = 1064965,951

Nadm. výška 207,360

Souřadnice ETRS89

Latitude

Longitude

El. High

Výškový systém: Bpv

Typ určení výšky: Nivelací

Typ určení bodu: POL

Třída přesnosti: 2

Splnění TKP: ANO

Druh stabilizace: hřeb

Poznámka: měřičský hřeb v silnici

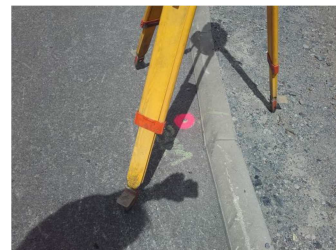
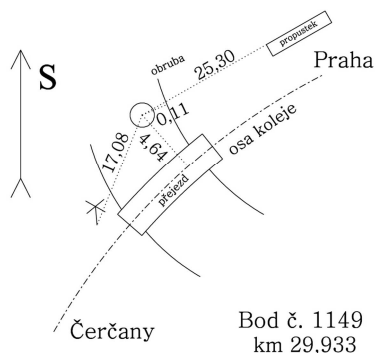
Vyhotovil: Skanska a.s.

Platnost (od – do): 9. 12. 2016 -

Transformační klíč:

Původ bodu: G731Z7215088

Místopisný náčrt



Traťový úsek: **1711** Čerčany (mimo) - Skochovice (mimo)
Definiční úsek: **10** Jílové u Prahy - Davle
Číslo bodu: **1150** km: **30,030000** Katastrální území: Sázava u Davle

Souřadnice JTSK

Y = 747620,094

X = 1064882,130

Nadm. výška 205,342

Souřadnice ETRS89

Latitude

Longitude

El. High

Výškový systém: Bpv

Typ určení výšky: Nivelací

Typ určení bodu: POL

Třída přesnosti: 2

Splnění TKP: ANO

Druh stabilizace: M1

Poznámka: žulový kámen M1 s hřebem

Vyhotovil: Skanska a.s.

Platnost (od – do): 9. 12. 2016 -

Transformační klíč:

Původ bodu: G731Z7215088

Místopisný náčrt

