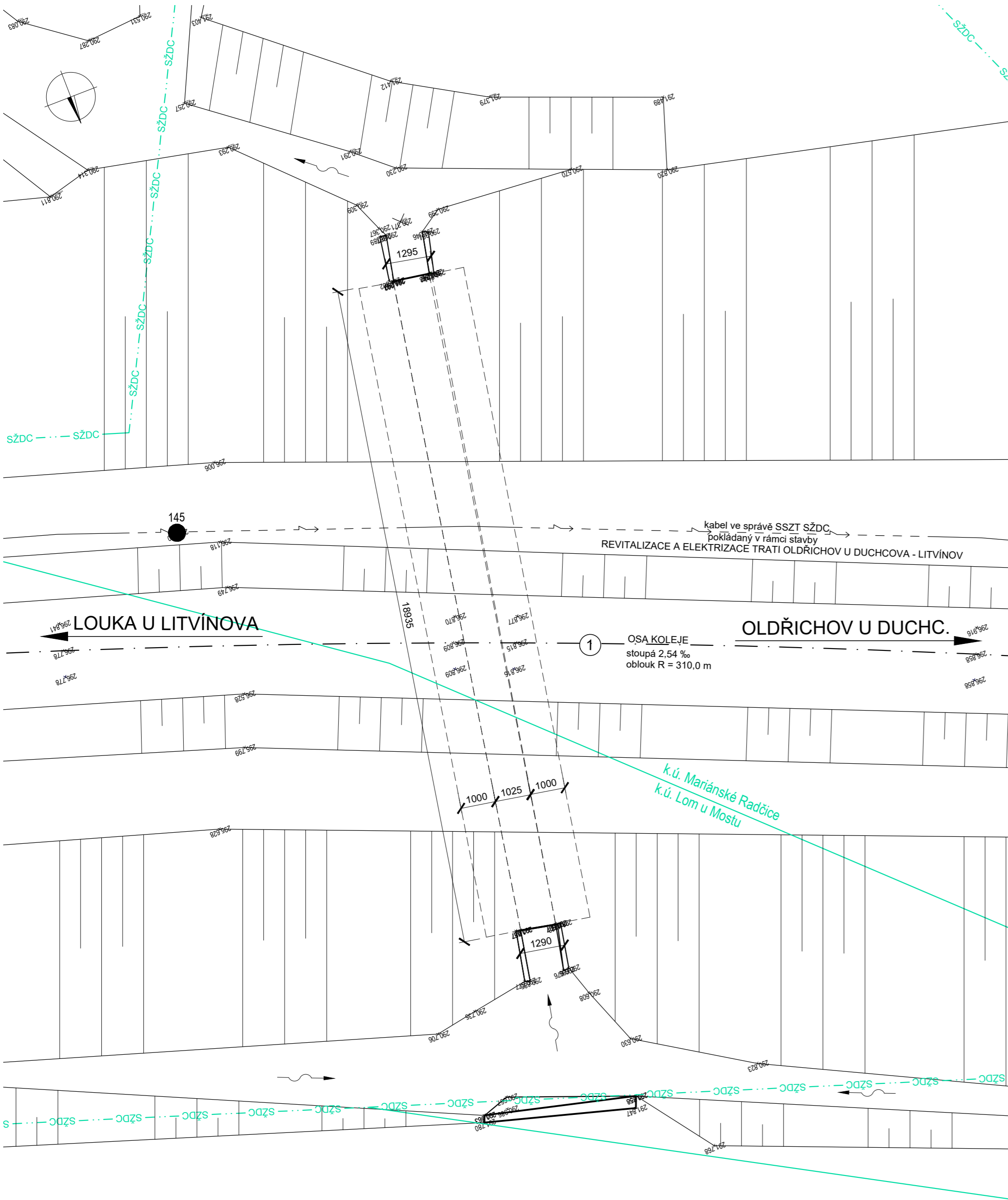
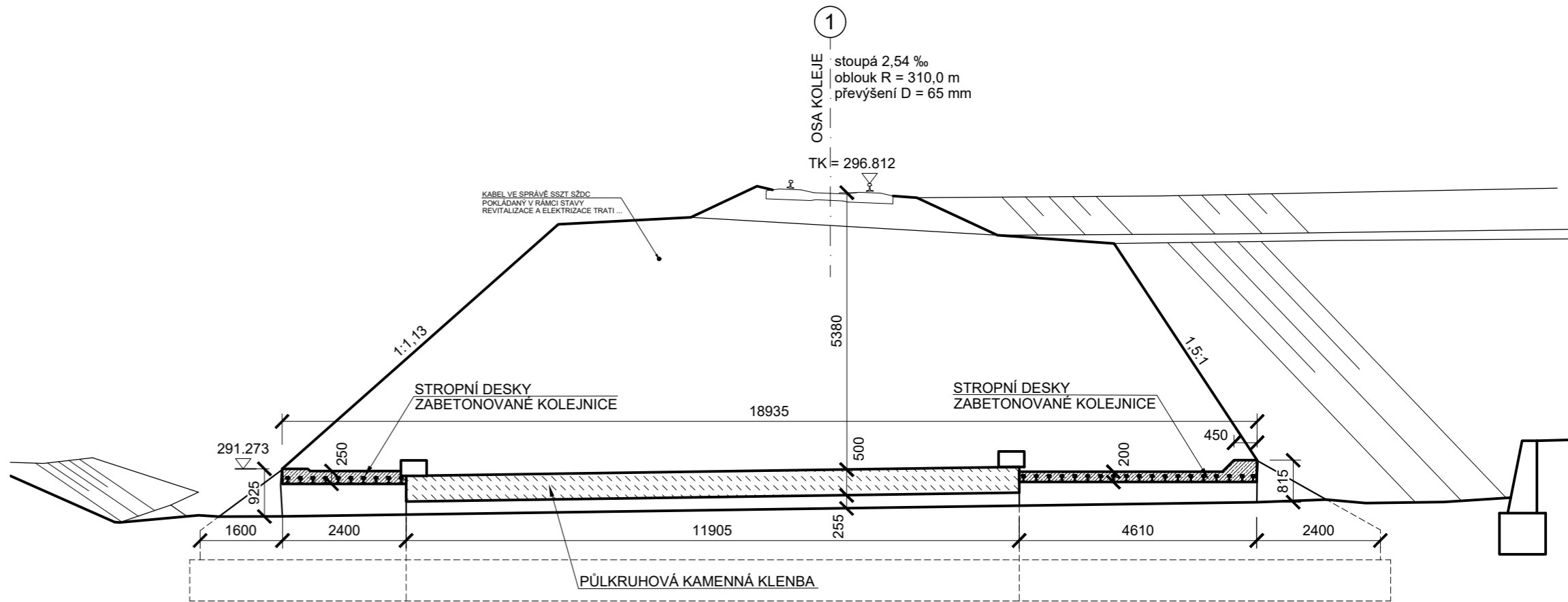


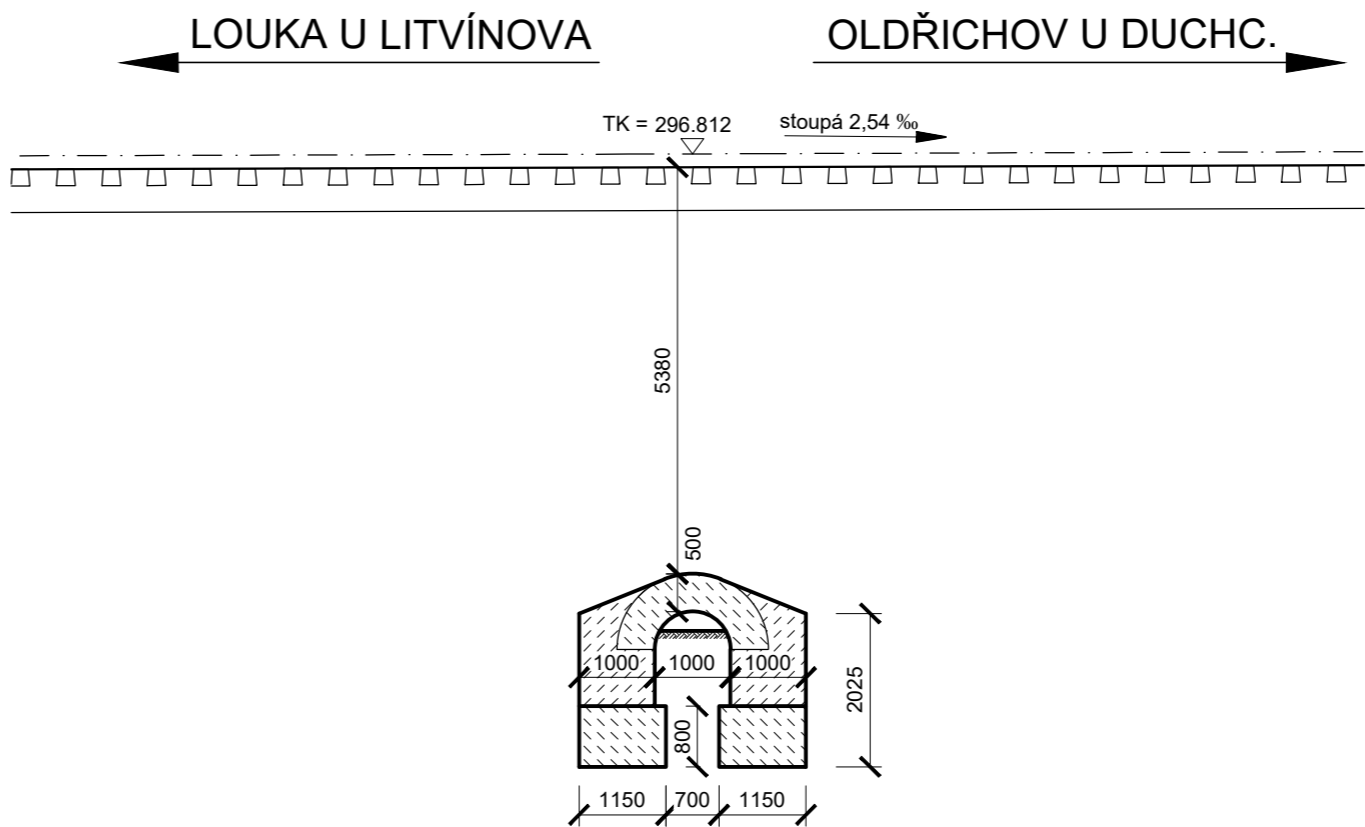
PROPUSTEK V ev. km 52,333
STÁVAJÍCÍ STAV – PŮDORYS M 1:100



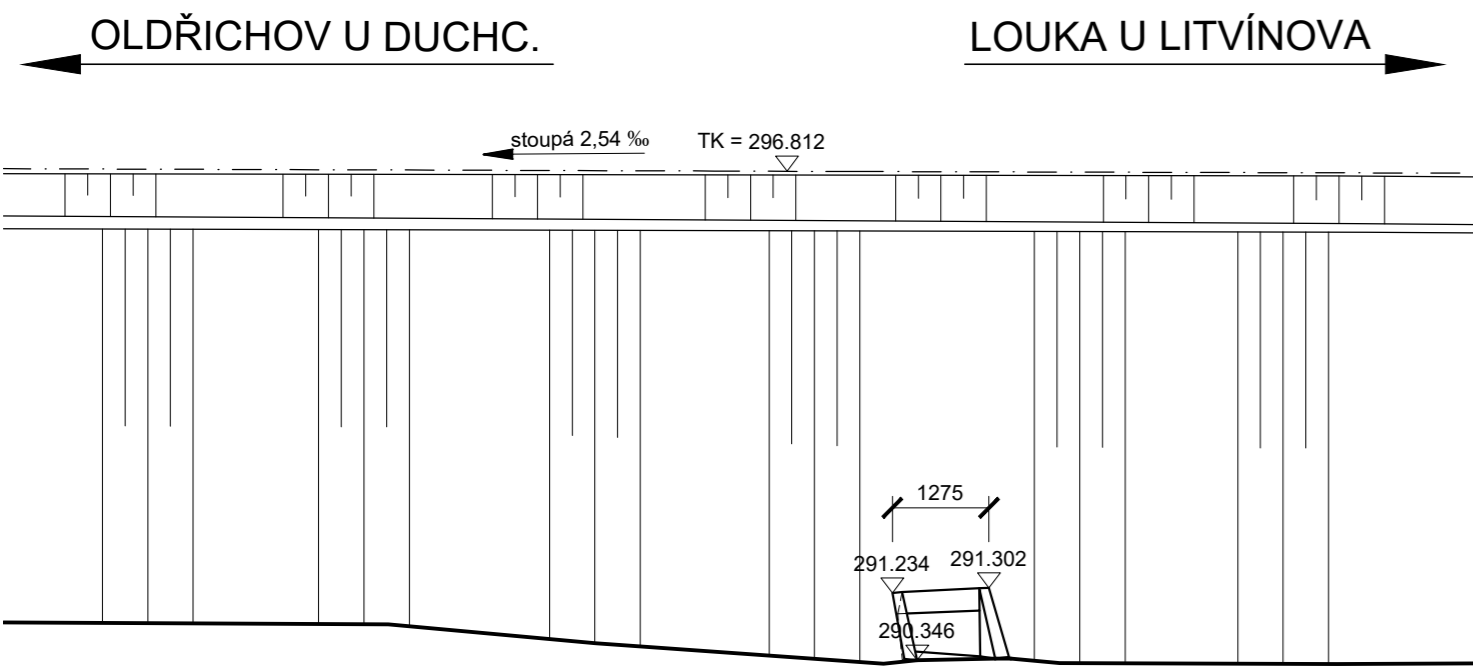
PROPUSTEK V ev. km 52,333
STÁVAJÍCÍ STAV – ŠIKMÝ PŘÍČNÝ ŘEZ M 1:100



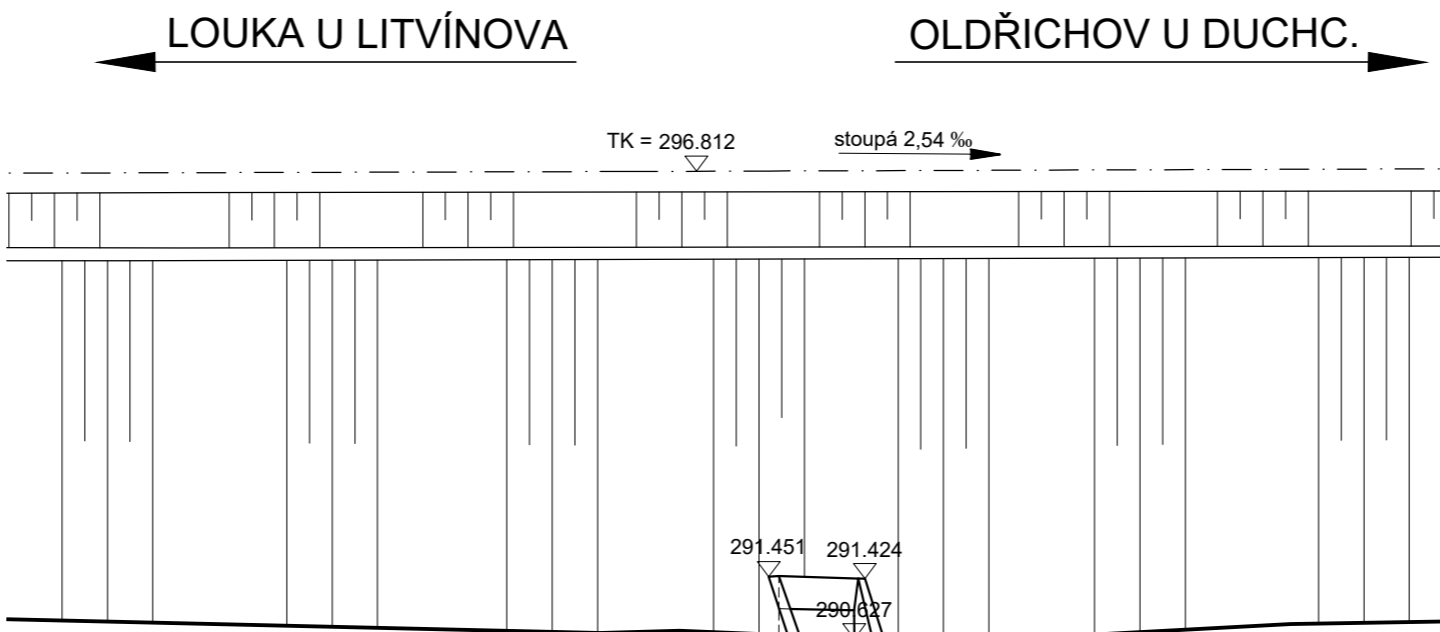
PROPUSTEK V ev. km 52,333
STÁVAJÍCÍ STAV – PODELNÝ ŘEZ M 1:100



PROPUSTEK V ev. km 52,333
STÁVAJÍCÍ STAV – POHLED ZLEVA (VÝTOK) M 1:100



PROPUSTEK V ev. km 52,333
STÁVAJÍCÍ STAV – POHLED ZPRAVA (VTOK) M 1:50



				číslo soupravy
č. změny	datum	pops a zdůvodnění	podpis	

STRABAG		STRABAG Rail a.s. Železničářská 1385/29 400 03 Ústí nad Labem - Střekov tel.: +420 475 300 111 e-mail: projekt.ul@strabag.com		SŽDC	
Odpov. projektant stavby Ing. David Růža		Odpov. projektant PS, SO, části Ing. David Růža		Kontroloval Ing. Miroslav Novák	
Stavba		Objekt 3		Vyracoval Ing. Zdeněk Zeman	
Projekt stavby na opravu propustku v km 52,333		TÚ č. 0631 Oldřichov u Duchcova - Louka u Litvínova		Místo stavby: TÚ 0631	
				Zakázka 45/2019	
				Datum 13.12.2019	
				Formát 6xA4	
				Měřítka 1:100, 50	
Objekt		Stávající stav		Část Příloha	
				3	