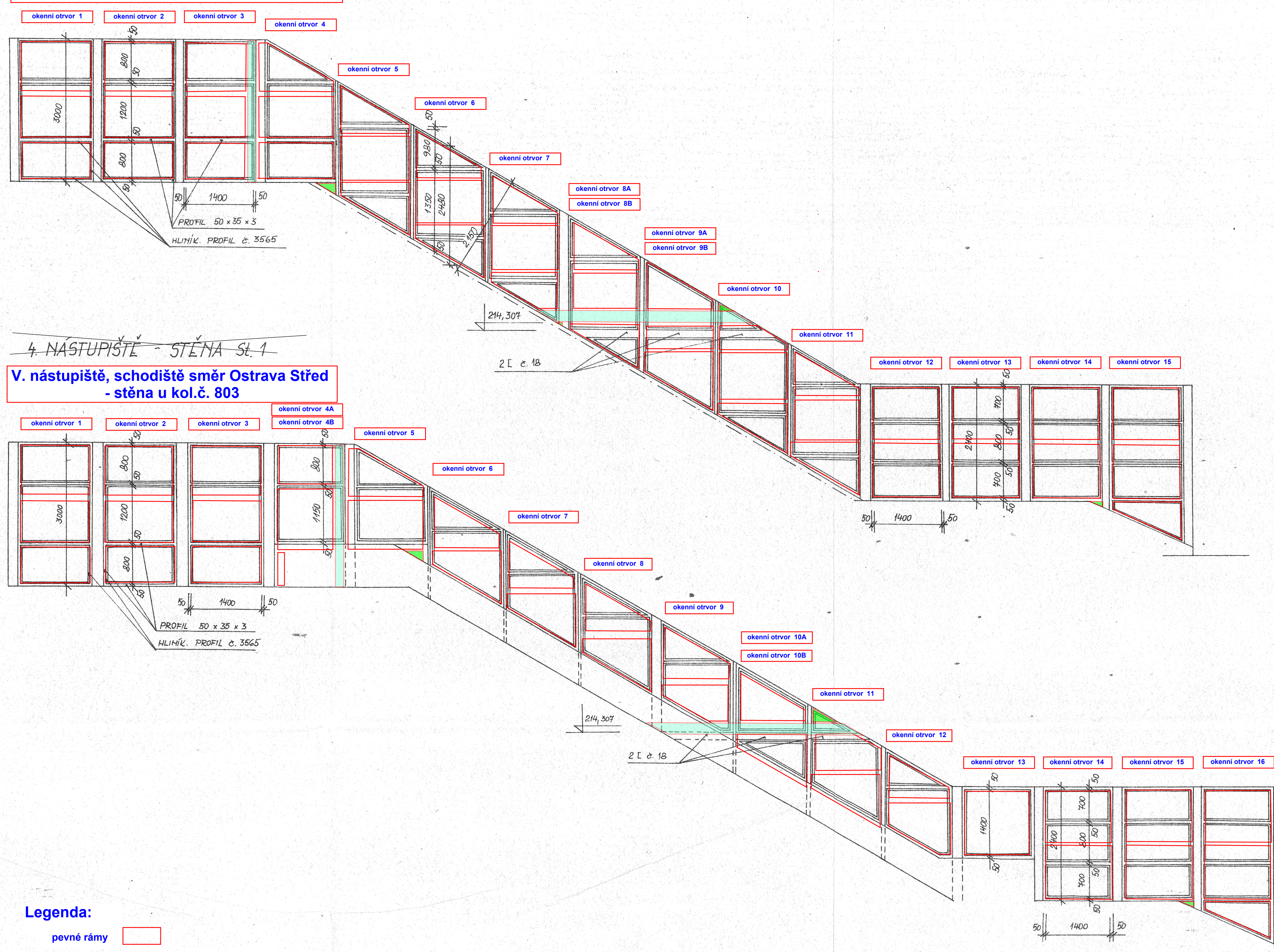


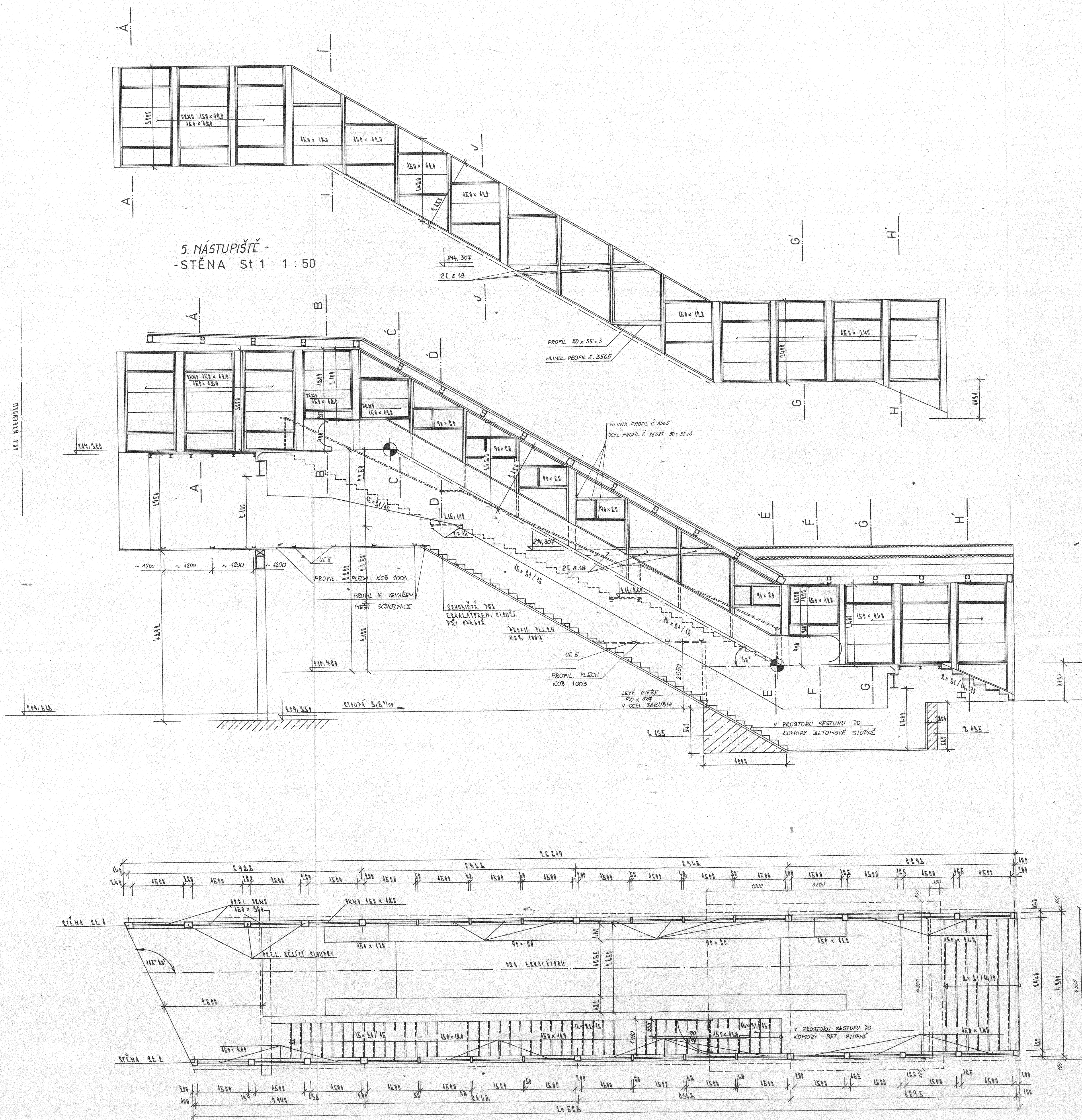
M 1:50

V. nástupiště, schodiště směr Ostrava Střed  
- stěna u kol.č. 804

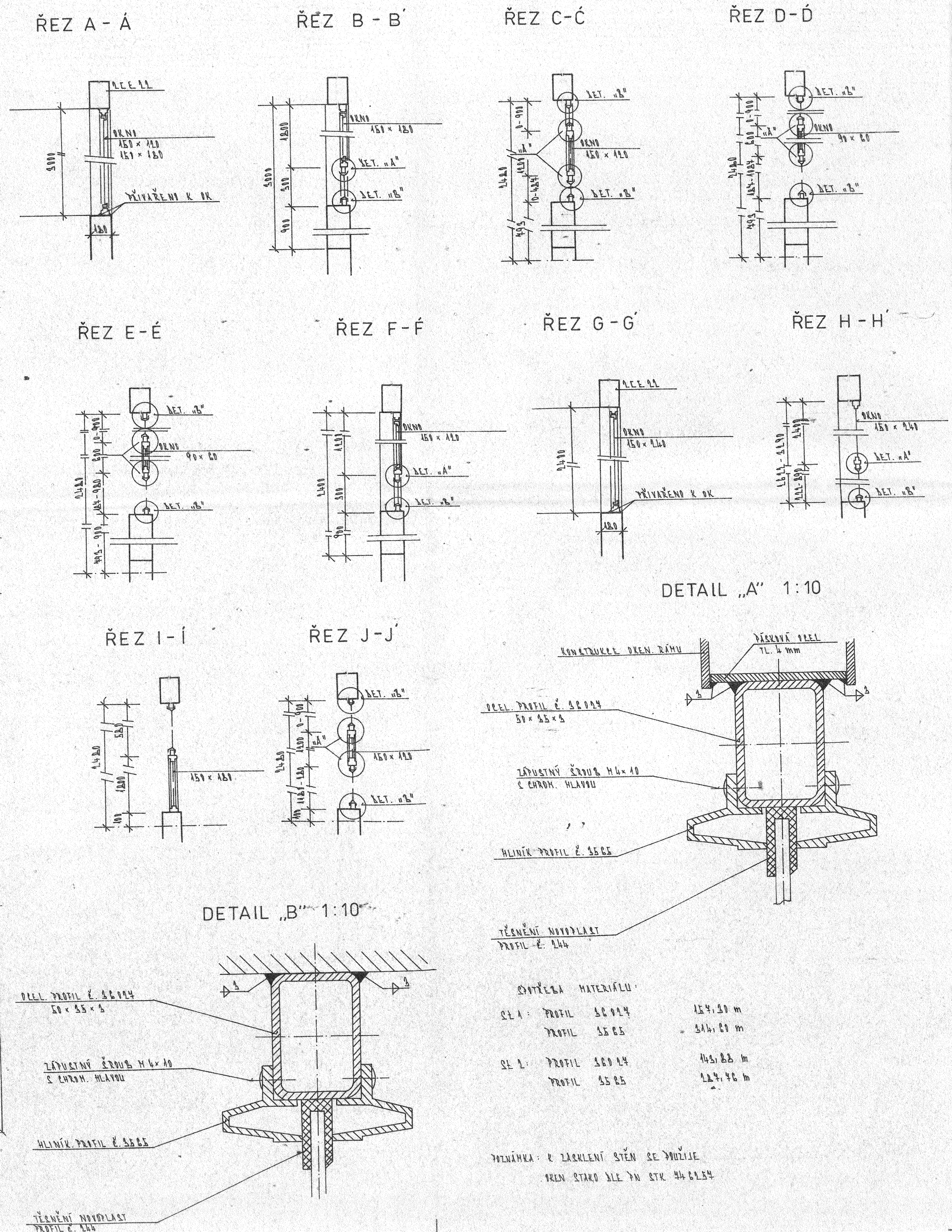


**Legenda:**

pevné rámy



DETAIL „A“ 1:10



VÝPIS MATERIÁLŮ  
PRO UPRÁVENOU ČÁST

MATERIÁL	m/ks	ks/m	Váha celkem
PROFIL 50 x 35 x 5	588,6	3,72	1445,6
HLINÍK. PROFIL 6 x 3665	971,5	0,66	641,2
ZAPŮSTY ŠROUB M8 x 11	368,0	-	453
PROFIL L 6 x 18	36,0	22,0	792,0

ČSD - Střední dráha  
MSTEL PRAHA  
Správa dráhy, Císařská  
odborná investice  
Technická správa  
701 03 Ostrava, T. B. 3

CSD - Standard Unit  
NORTH, 240  
Sp. 240  
color 1000000  
BSC 212 58

DOPLNĚNO V SRPNU 1985 *Hyman*

[illegible]