

Tabulka místností - Drážní budova

Číslo	Jméno	Plocha[m ²]	Výška[m]	Sv.výška[m]	Poznámka
0.3.01	Schodiště	—	—	—	
0.3.02	Chodba	28,5	2,52	—	
0.3.03	Sklepní prostor	3,6	2,39	—	
0.3.04	Sklepní prostor	2,4	2,96	—	
0.3.05	Sklepní prostor	1,3	2,96	—	
0.3.06	Sklepní prostor	4,7	2,96	—	
0.3.07	Sklepní prostor	17,4	2,96	—	
0.3.08	Sklepní prostor	38,7	2,96	—	
0.3.09	Sklepní prostor	13,1	2,96	—	
0.3.10	Rozvodna topení	21,5	2,96	—	
0.3.11	Sklepní prostor	3,9	3,00	—	
0.3.12	Sklepní prostor	7,0	3,00	—	
0.3.15	Sklepní prostor	1,9	3,00	—	
0.3.16	Sklepní prostor	8,4	3,00	—	
0.3.16a	Serverovna SLB	4,5	3,00	—	
0.3.17	Sklepní prostor	80,0	3,00	—	
0.3.18	Sklepní prostor	13,7	3,00	—	
0.3.19	Sklepní prostor	10,8	3,00	—	
0.3.20	Sklepní prostor	24,7	2,96	—	
0.3.21	Sklepní prostor	40,0	3,48	—	
0.3.22	Schodiště	6,4	2,23	—	

Celková plocha [m²]: 332,5

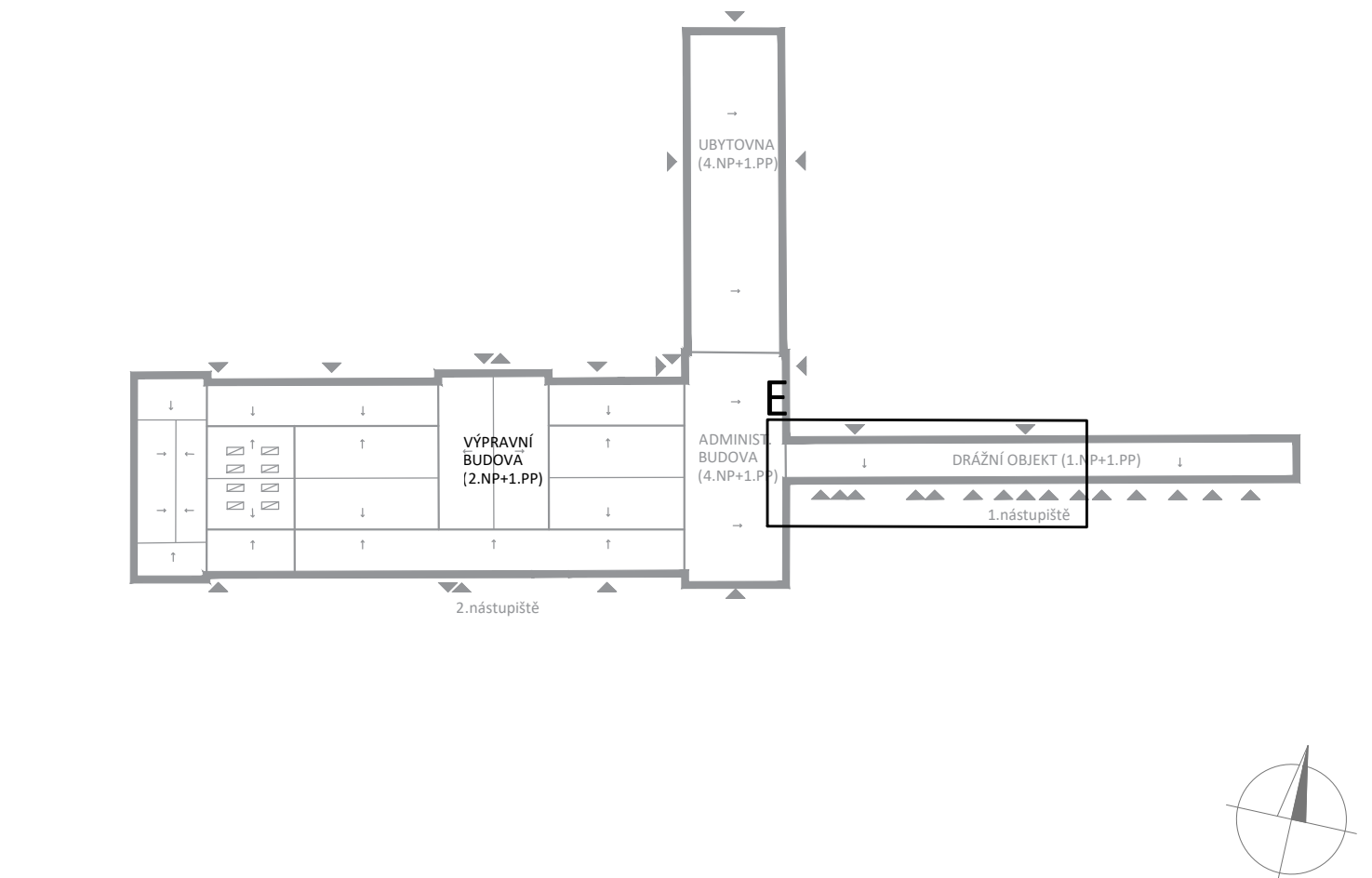
Legenda materiálů

- stávající konstrukce
- dodávky nosných stěn, záva z OPP 20 na MCS
- ztracené bednění, prolévané bednění tvárnice (500x200x250 mm), viz díl B00 – Konstruktivní řešení
- nově železobetonové vyztužené konstrukce, viz díl B00 – Konstruktivní řešení
- záva přček a nenosných stěn, cihelné tvarovky tl.100, 150 a 175mm na MVC 2,5
- záva přček a nenosných stěn, párobratované tvarovky tl.100 a 150mm na systémovou tenkovrstvou maltu
- SDK instalatní předstěny, nosná systémová kovová konstrukce + 2x SDK deska tl.12,5mm
- exteriérový kontaktní zateplovací systém (KZS) s tepelným izolačním z minerální vlny a pohledovou silikonovou tenkovrstvou omítkou, standard ETICS
- interiérový kontaktní zateplovací systém (KZS) s tepelným izolačním z minerální vlny a pohledovou štukovou tenkovrstvou omítkou
- zateplení soklové části objektu, z polystyrenových desek s uzavřenou strukturou XPS, do hl. cca 1,0m pod úroveň UT
- nová hydroizolace soklové části objektu, z natavených asfaltových modifikovaných pásů, do hl. cca 1,0m pod úroveň UT
- nová rozah dodatčné vnitřní hydroizolace suterénních stěn, náterový systém vč. svlése liniové injekáže v napojení vnitřních stěn na obvodovou stěnu
- místnosti vyloučené z rekonstrukce objektu, úpravy prováděny v rámci jiné investice. V místnostech nebudou probíhat kompletní stavební úpravy. Budou pouze vyměněna okna a vstupní dveře do místností, budou provedeny demontáže a nové rozvody UT a napojení na nově realizované SLB systémy (EPS, EZS).
- nové prostory stěnové pro rozvody technologií
- kódy oken a fasádních prosklených stěn
- kódy klempířských výrobků
- kódy ostatních výrobků
- kódy dveří a prosklených stěn

OBECNÁ POZN.
PODROBNÉ SKLADBY STAV.KONSTR. JSOU ŘEŠENY V SAMOSTATNÝCH PŘÍLOHÁCH TABULKOVÉ ČÁSTI DOKUMENTACE

POZNÁMKY

- ROZMĚRY DĚLICÍCH KONSTRUKCÍ JSOU VE VÝKRESECH KÓTOVANY BEZ FINÁLNÍCH POVRCHOVÝCH ÚPRAV.
- TATO DOKUMENTACE NENAHRAZUJE VÝROBNÍ DOKUMENTACI. DODAVATEL JE POVINEN ZAJISTIT ZPRACOVÁNÍ DODAVATELSKÉ – VÝROBNÍ DOKUMENTACE VČETNĚ DOPROACOVÁNÍ ŘEŠENÍ DETAILŮ (např. ZÁMĚRNICKE VÝROBKŮ, NĚKTERÉ OSTATNÍ VÝROBKŮ, OCELOVÁ KONSTRUKCE ZADÁVATEL...) VIZ TECHNICKÁ ZPRÁVA. VÝROBNÍ DOKUMENTACI JE DODAVATEL POVINEN PŘED VLASTNÍ REALIZACÍ ODSOUHLASIT SE ZADÁVATELEM A PROJEKTANTEM.
- DETAILNÍ POPIS KONSTRUKCE, MATERIÁLY, DIMENZÍ, KOVÁNÍ, DOPLŇKŮ, POVRCHOVÝCH ÚPRAV JE UVEDEN V TABULKÁCH VÝROBKŮ A TECHNICKÉ ZPRÁVĚ.
- UVEDENÉ REFERENČNÍ TYPY PRODUKTŮ A TECHNOLOGIÍ JSOU PŘÍKLADY, ZADÁNÍ LZE PLNIT SHODNÝM NEBO ODOBÝTÝM VÝROBKEM, KTERÝ SE S UVEDENÝM PŘÍKLADEM BUDE PROKAZATELNĚ SHODOVAT V TĚCHTO VLASTNOSTECH : TECHNICKÉ PARAMETRY, MATERIÁL, KVALITA PROVEDENÍ, ZPRACOVÁNÍ DETAILŮ A TRVANLIVOST.
- POŽADOVÁNÉ A STANOVENÉ VLASTNOSTI PRODUKTŮ, VÝROBKŮ PROKÁŽE DODAVATEL PŘED DODÁNÍM FORMOU VZORKU, TECHNICKÉHO LISTU, ATESTU, CERTIFIKÁTU, PŘEDLOŽENÍM DÍLENSKÉ A VÝROBNÍ DOKUMENTACE, A TO V TAKOVÉ MÍŘE A PODROBNOSTI , JIPADNĚ I MNOŽSTVÍ A VELIKOSTI VZORKŮ A VELIKOSTI DOPORŮ A ALTERNATIV AZ DO PROKÁŽENÉHO DOSÁZENÍ SPLNĚNÍ ZADANÝCH VLASTNOSTÍ A ODSOUHLASENÍ ZADÁVATELEM A PROJEKTANTEM.
- DODÁVKA BUDE PROVEDENA PODLE PŘÍSLUŠNÝCH PRÁVNÍCH PŘEDPISŮ A TECHNICKÝCH NŮREM I DOPORUČUJÍCÍCH.
- PRO DODÁVKU BUDOU ZASADNĚ POUŽITY VÝROBKŮ, SUROVINY A POLOTOVARY NEJVYŠŠÍ (1.-) JAKOSTI S POŽÁRNÍ ODOLNOSTI PODLE POŽADAVKU PROJEKTU. POŽÁRNĚ BEZPEČNOSTNÍHO ŘEŠENÍ STAVEBNÍ ČÁSTI
- PROVÁDĚNÍ VŠECH TYPŮVÝCH KONSTRUKCÍ SE ŘÍDÍ TECHNOLOGICKÝMI PŘEDPISY VÝROBKŮ – VŠECHNY PRVKY A KONSTRUKCE MUSÍ BÝT INSTALOVANY VČETNĚ ORIGINÁLNÍHO PŘÍSLUŠENSTVÍ A POMOCNÉHO (KOTVACÍHO) MATERIÁLU DOPORUČENÝCH VÝROBKEM.
- SOUČÁSTÍ DODÁVKY STAVBY JE ZHOTOVENÍ REVIZNÍCH DVĚŘEK V KONSTRUKCÍCH V POČTU, VELIKOSTI A UMÍSTĚNÍ DLE POŽADAVKU SPECIÁLNÍCH PROFESÍ TZB.
- SOUČÁSTÍ DODÁVKY JEDNOTLIVÝCH PROFESÍ JSOU POŽÁRNÍ UCÁVKY. PROSTUPŮ JEDNOTLIVÝCH INSTALACÍ V SOULADU S PROJEKTEM PPR.
- VŠEČERÉ INSTALAČNÍ POTŘEBY BUDOU PRUŽNĚ UKOTVENY TAK, ABY SE JIMI NESÍŘIL HLUK A VIBRACE DO STAVBY A TO ANI V MÍSTĚ JEJICH VZÁJEMNÉHO KRÍŽENÍ.
- KOMPLETACE, ZAPOJENÍ, DOZKOUŠENÍ A UVEDENÍ DO PROVOZU PRO TECHNOLOGICKÉ SOUBORY INSTALACÍ TZB JE SOUČÁSTÍ DODÁVKY STAVBY A MUSÍ BÝT PROVÁDĚNO OPRAVNĚNOU OSOBOU, PŮVĚŘENOU GENERÁLNÍM DODAVATELEM STAVBY.
- SKUTEČNÉ ROZMĚRY STAVEBNÍCH KONSTRUKCÍ PRO OSAZENÍ VÝROBKŮ A VÝPLNÍ OTVORŮ JE NUTNĚ OVĚŘIT PŘED JEJICH VÝROBU NA MÍSTĚ !



R1	Aktualizace PD dle úprav interiéru VH	01.2020
ZMĚNA		PODPS

OBJEDNATEL

Správa železniční dopravní cesty, státní organizace

Praha 1 - Nové Město, Dlážděná 1003/7, PSČ 110 00

Oblastní ředitelství Praha

Praha 7, Partyzánská 24, PSČ 170 00

S-JTSK 0,000 = 222,06 m n.m. Bp

PROJEKTOVÁ, INŽENÝRSKÁ A KONZULTAČNÍ ORGANIZACE

CERTIFIKÁT ISO 9001 VPÚ DECO PRAHA a.s., PODBAŘSKÁ 1014/20, 160 00 PRAHA 6 DIČ CZ69193280 www.vpuprahac.cz

PROJEKTANT	VYPRACOVAL	KONTROLA	HLINIZ PROJEKTU
Ing.A.Seko	Ing.arch.T.Brix	Ing.M.Vénos	M.Pražský

REKONSTRUKCE VÝPRVNÍ BUDOVY V ŽST BEROUN

Nádraží 129, 266 01 Beroun

ČÍSLO ZAKÁZKY	2-0478-00/40
DOKUMENTACE	DSP+DPS
MĚRITKO	1:50
DATUM	12.2018
POČET FORMÁTŮ	6 A4

OBSAH PŘÍLOH	ČÁST	ČÍSLO PŘÍLOHY	ČÍSLO KOPIE
Půdorys 1PP E	E	11E	K00

DOKUMENTACI LZE UŽÍVAT POUZE VE SMYSLU PŘÍSLUŠNÉ SMLOUVY O DÍLO. VÝKRES, ČI JEHO ČÁST, MŮŽE BÝT KOPÍROVÁN NEBO JINAK ZPŮSOBEM ROZŠÍŘOVÁN POUZE PO PŘEDCHOZÍM SOHLASÍ VPÚ DECO PRAHA a.s.