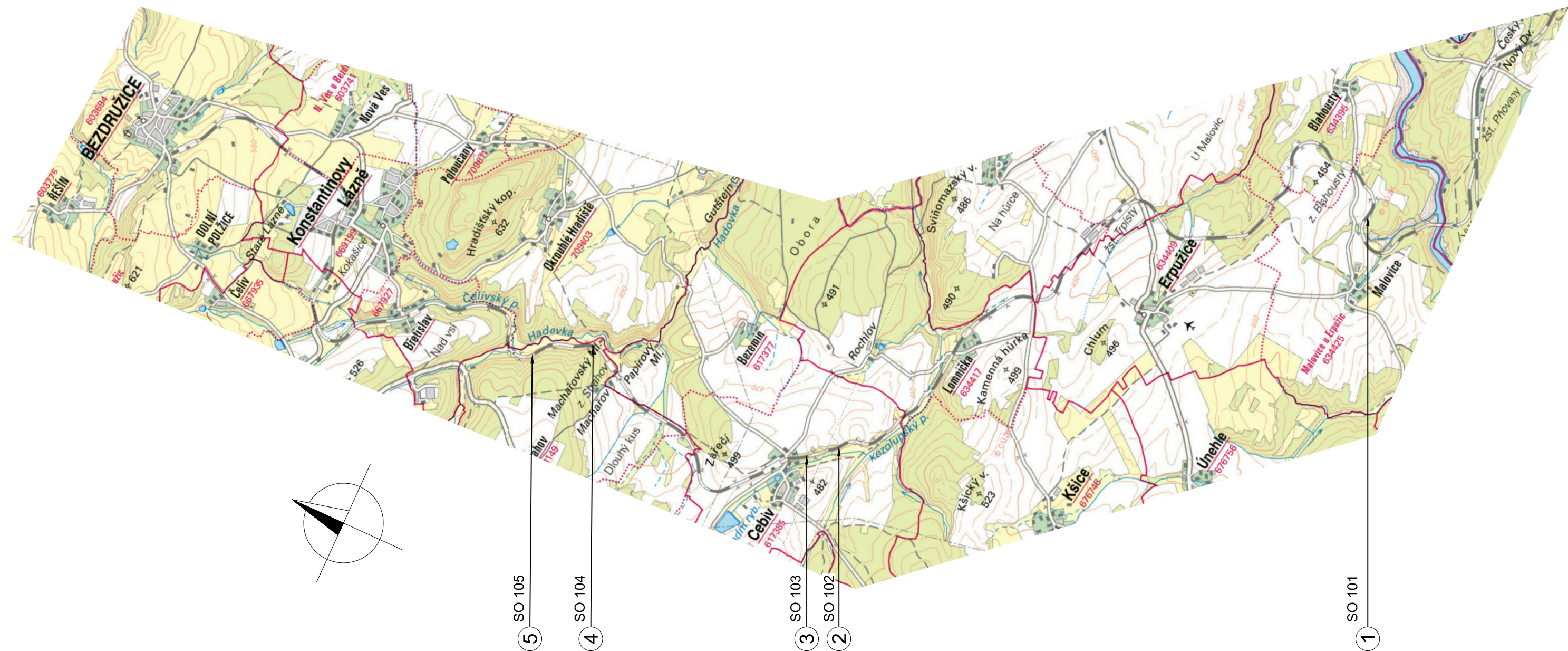






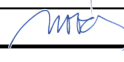
SITUAČNÍ VÝKRES ŠIRŠÍCH VZTAHŮ



SO 101 - Sanace skalních masivů v km 2,70 - 2,90 vpravo, vlevo  
SO 102 - Sanace skalních masivů v km 11,80 - 11,90 vpravo  
SO 103 - Sanace skalních masivů v km 12,30 - 12,40 vpravo  
SO 104 - Sanace skalních masivů v km 15,80 - 15,90 vpravo, vlevo  
SO 105 - Sanace skalních masivů v km 16,60 - 16,75 vpravo, vlevo

STAVBA:  
Zvýšení stability skalních masivů na trati Pňovany - Bezručice

OBJEDNATEL:  
 Správa železniční dopravní cesty, s.o.  
Dlážděná 1003/7  
110 00 Praha 1

 DIPONT s.r.o. projektová a inženýrská činnost Klíšská 1432/18, 400 01 Ústí nad Labem, CZ E: dipont@dipont.cz, T: 00420 475 201 724			Zakázka: D18111	Datum: 02/2019
ODP. PROJEKTANT STAVBY	VYPRACOVAL	TECHNICKÁ KONTROLA	Účel PD:	DUSP
ING. JAN GREPL	ING. JAN GREPL	ING. PETR NOVÁK	Měřítko:	
STAVBA:   			Formát:	3xA4
Zvýšení stability skalních masivů na trati Pňovany - Bezručice			Část:	Paré:
			C.1	
PŘÍLOHA: SITUAČNÍ VÝKRES ŠIRŠÍCH VZTAHŮ			Příloha:	1