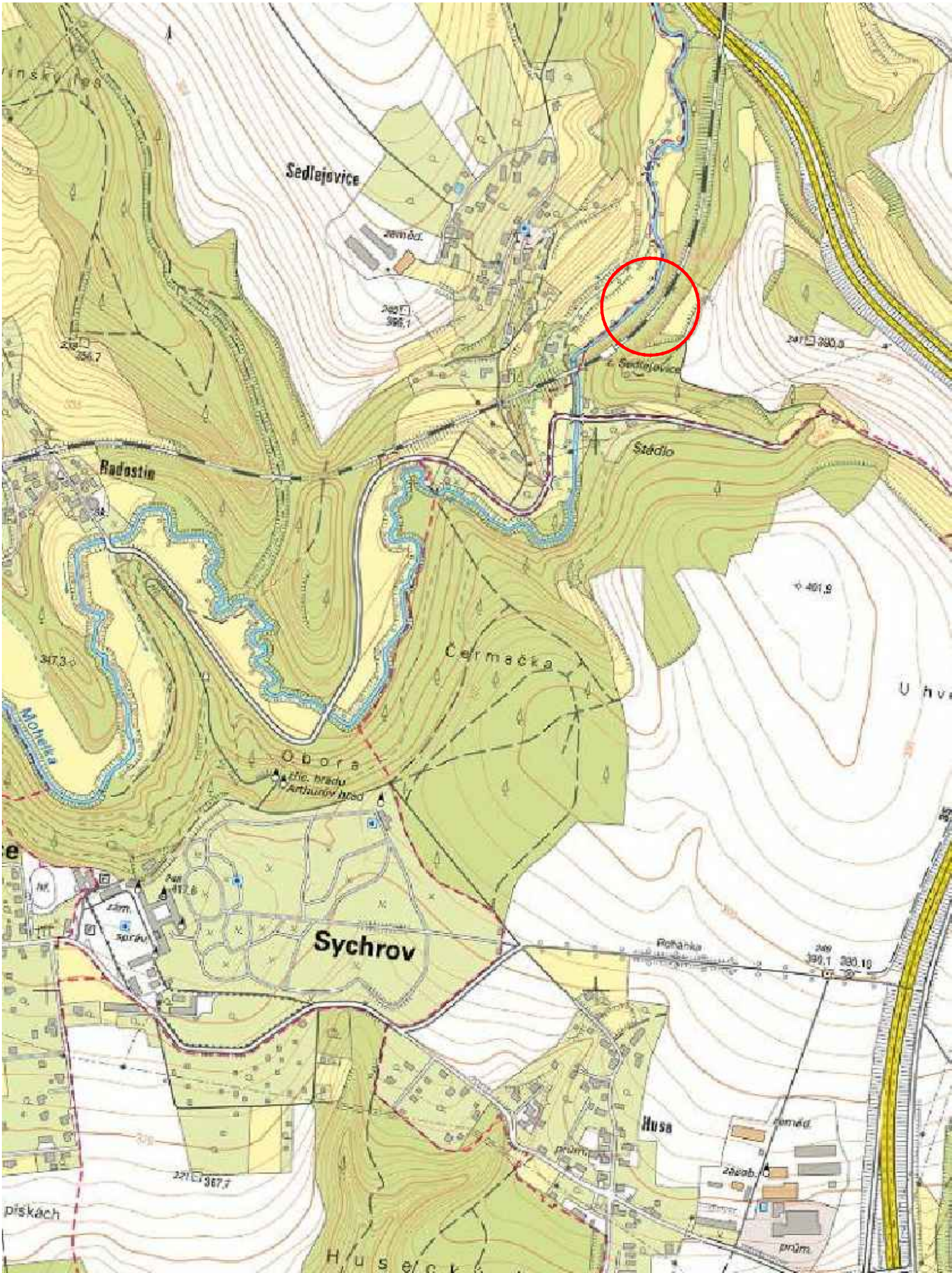




PŘEHLEDNÁ SITUACE  
M 1:10 000

mapový podklad: cuzk.cz



Souřadnicový systém: S-JTSK  
Výškový systém: Bpv

Přehled verzí přílohy				
Číslo	Datum	Popis změny	Jméno	Podpis
Zadavatel: <b>Správa železniční dopravní cesty, státní organizace</b> Dlážděná 1003/7, Praha 1 - Nové Město 110 00 <b>SŽDC s.o., Stavební správa západ</b> Sokolovská 278, Praha 9 - 190 00				
Zhotovitel: <b>STRIX Inženýring, spol. s r.o.</b> 28. října 1081/19, 430 01 Chomutov IČ: 254 35 396 tel.: 602 473 239 www.strixinzenyring.cz				
Vypracoval:  Ing. Matuš Klinčůch		Kontroloval:  Ing. Ondřej Holý Autorizovaný inženýr pro geotechniku pod č. 0012237	Odpovědný projektant části:  Ing. Ondřej Holý Autorizovaný inženýr pro geotechniku pod č. 0012237	
KRAJ: Liberecký		OKRES: Liberec	TÚ: 030 /dle knižního jízdního řádu/ (Hradec Králové -) Jaroměř - Liberec	
Název akce:  <b>SANACE SVAHU NÁSPU V KM 133,950 - 133,984 V ÚSEKU SYCHROV - HODKOVICE NAD MOHELKOU</b>				
Obsah:  <b>C SITUACE STAVBY</b>			Číslo zakázky: <b>7000/2018</b>	
			Stupeň:	DSP / PDPS
			Datum:	09 / 2018
			Měřítko:	1 : 10 000
Příloha:  <b>C.1 PŘEHLEDNÁ SITUACE</b>			Formát: 2 x A4	
			Verze:	Část:
			<b>01</b>	<b>C</b>
			Č. přílohy: <b>1</b>	