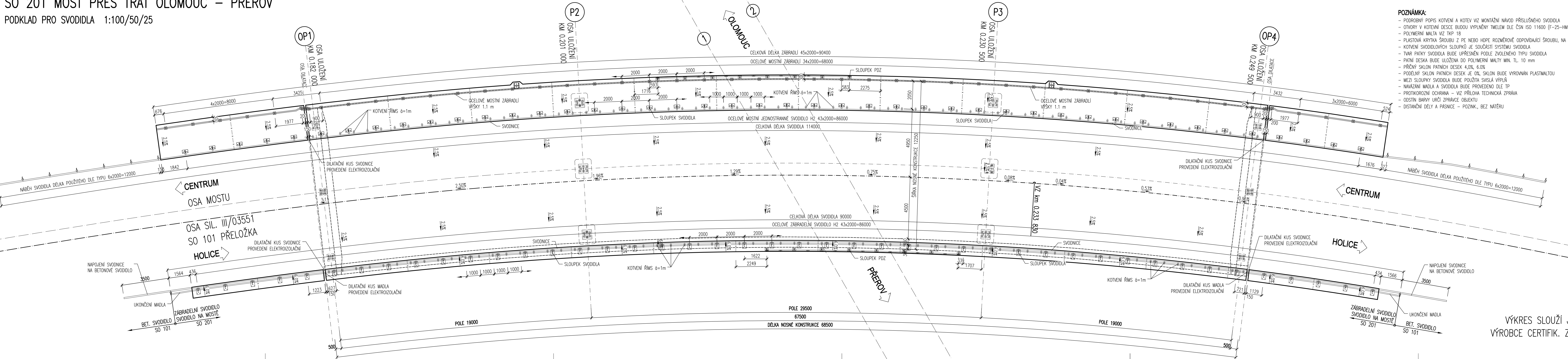
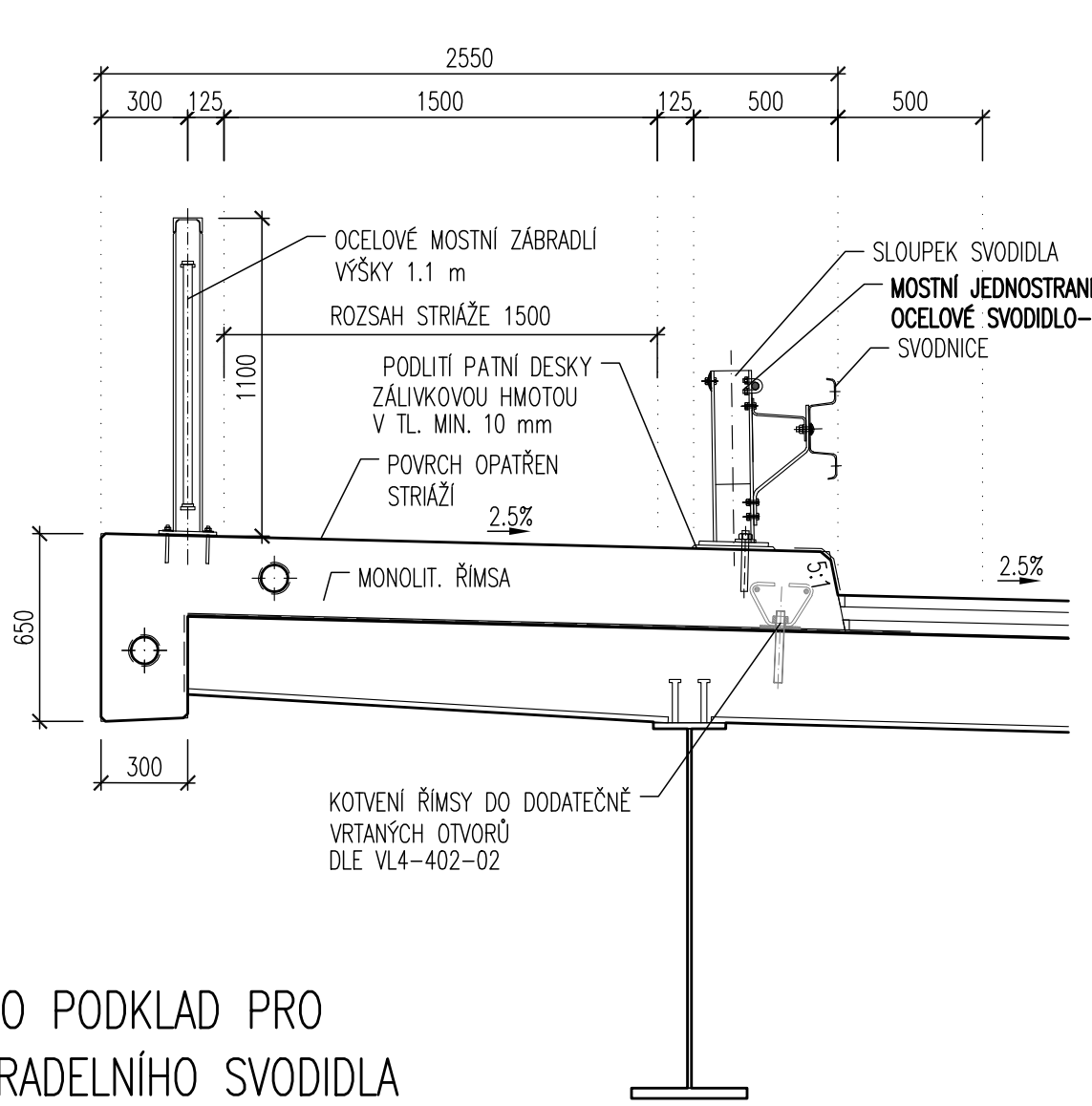


NÁHRADA PŘEJEZDU P6532 V KM 204,392 TRATI PŘEROV – OLMOUC
SO 201 MOST PŘES TRAť OLMOUC – PŘEROV
PODKLAD PRO SVODIDLA 1:100/50/25

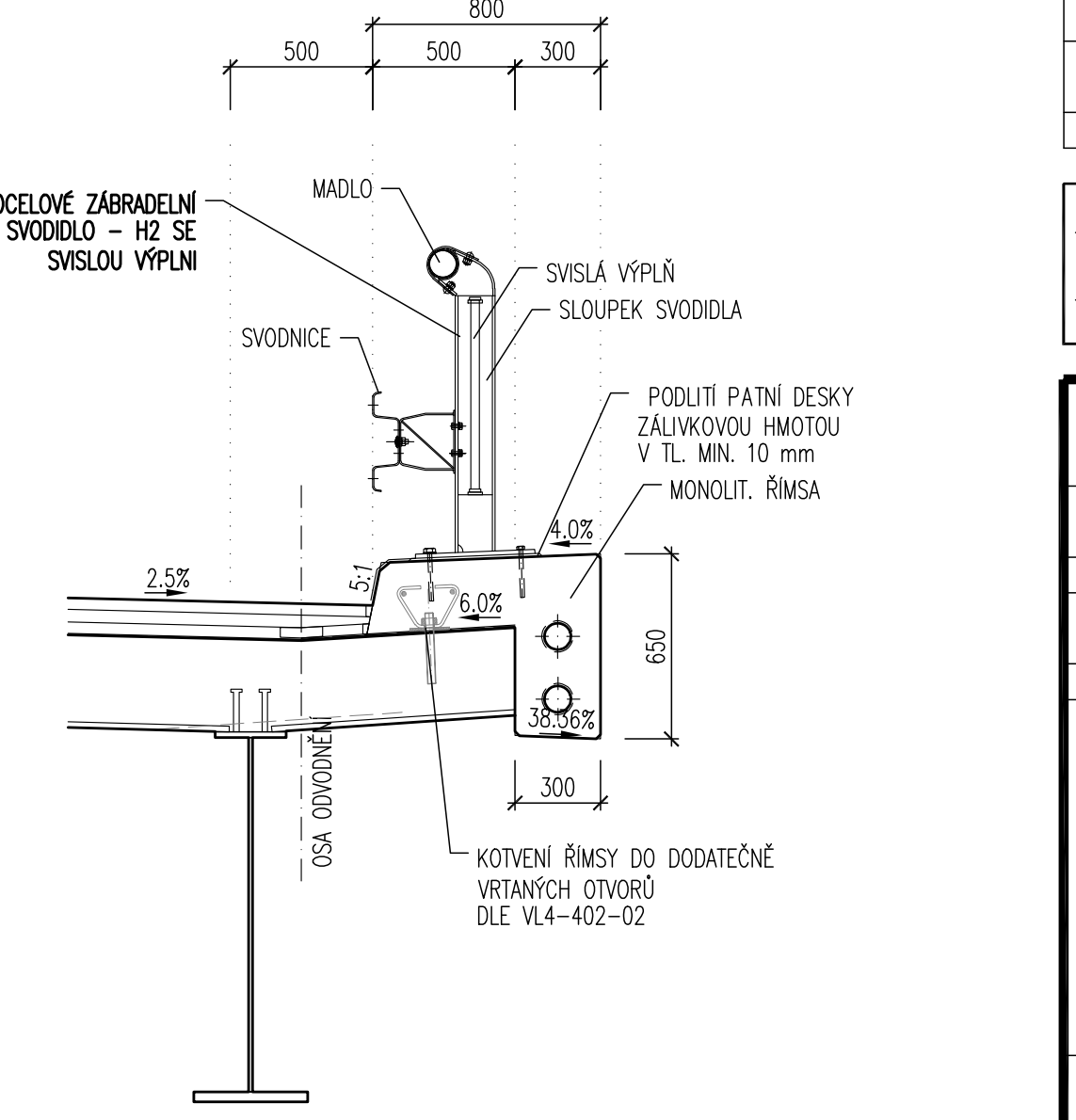


- POZNÁMKA:
- PODROBNÝ POPIS KOTVENÍ A KOTEV VIZ MONTÁŽNÍ NAVOD PŘÍSLUŠNÉHO SVODIDLA
 - OTVORY V KOTVENÍ DESCE BUDOU VYPLNĚNY TMELEM DLE ČSN ISO 11600 (F-25-HM-M1p)
 - POLYMERNÍ MALTA VIZ TKP 18
 - PLASTOVÁ KRYTKA ŠROUBU Z PE NEBO HDPE ROZMĚROVĚ ODPOVÍDAJÍCÍ ŠROUBU, NA KTERÝ JE PEVNĚ NARAŽENA
 - KOTVENÍ SVODIDLOVÝCH SLOUPKŮ JE SOUČÁSTÍ SYSTÉMU SVODIDLA
 - TVAR PATKY SVODIDLA BUDE UPŘESNĚN PODLE ZVOLENÉHO TYPU SVODIDLA
 - PATNÍ DESKA BUDE ULOŽENA DO POLYMERNÍ MALTY MIN. TL. 10 mm
 - PŘÍČNÝ SKLON PATNÍCH DESEK 4,0%, 6,0%
 - PODÉLNÝ SKLON PATNÍCH DESEK JE 0%, SKLON BUDE VYROVNÁN PLASTMALTOU
 - MEZI SLOUPKY SVODIDLA BUDE POUŽITA SVISLÁ VÝPLŇ
 - NAVAŽENÍ MADLA A SVODIDLA BUDE PROVEDENO DLE TP
 - PROTIKOROZNÍ OCHRANA – VIZ PŘÍLOHA TECHNICKÁ ZPRÁVA
 - ODSTIN BARVY URČÍ ZPRÁVCE OBJEKTU
 - DISTANČNÍ DÉLY A PÁSNIČE – POZINK., BEZ NATĚRU

ŘEZ LEVOU ŘÍMSOU 1:25



ŘEZ PRAVOU ŘÍMSOU 1:25



VÝKRES SLOUŽÍ JAKO PODKLAD PRO
VÝROBCE CERTIFIK. ZÁBRADELNÍHO SVODIDLA

ČÍSLO SOUPRAVY:	
PO PŘÍPOMÍNKOVÉM ŘÍZENÍ	
REVIZE Č.	DATUM
ZMĚNA	

MORAVIA CONSULT Olomouc a.s.
LEGIONÁŘSKÁ 1085/8, 779 00 Olomouc
tel.: +420 585 570 444
IDS: kje9md
e-mail: moravia@moravia.cz
http://www.moravia.cz

HLAVNÍ INŽENÝR PROJEKTU ING. PETR KRAJKOVIČ		VEDOUcí TÝMU: ING. DAVID ROSE
ODPOVĚDNÝ PROJ. OBJ., PS ING. PETER BOŽÍK		KONTROLOVAL ING. FRANTIŠEK OPLETAL
KRAJ: OLOMOUCKÝ		OBEC: OLMOUC
POVĚŘENÝ OÚ: OLMOUC		ZAK. ČÍSLO MCO 20 - 092 - 239 - SR
„Náhrada přejezdu P6532 v km 204,392 trati Přerov - Olomouc“		ÚČEL DSP+PDPS
SO 201 most na sil. III/03551 přes trať Olomouc - Přerov		DATUM ČERVEN 2021
PODKLAD PRO SVODIDLA		FORMÁT 8x4
		MĚŘÍTKO 1:100/50/25
		ČÁST D.2.1.5
		POŘ.Č. 8.2