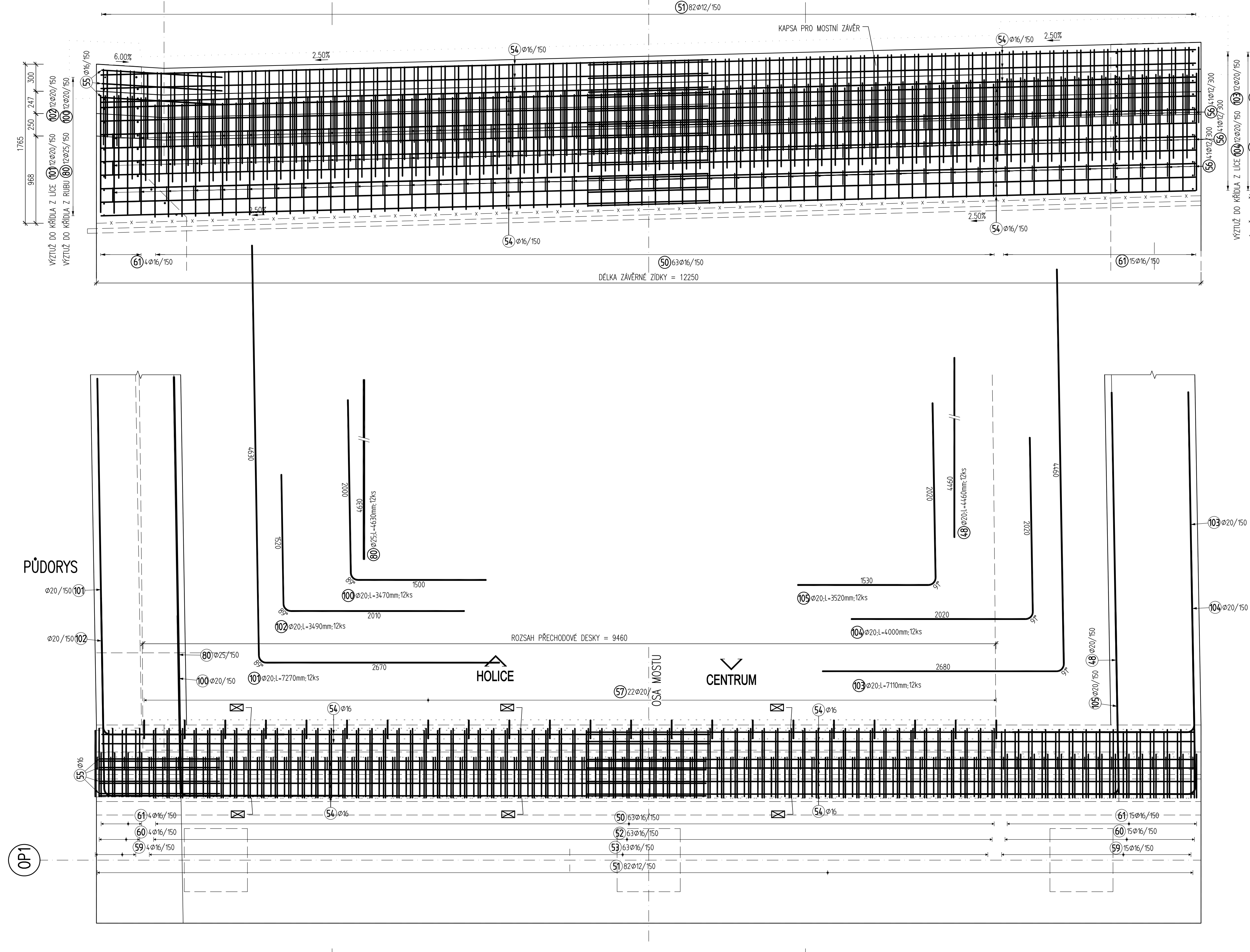
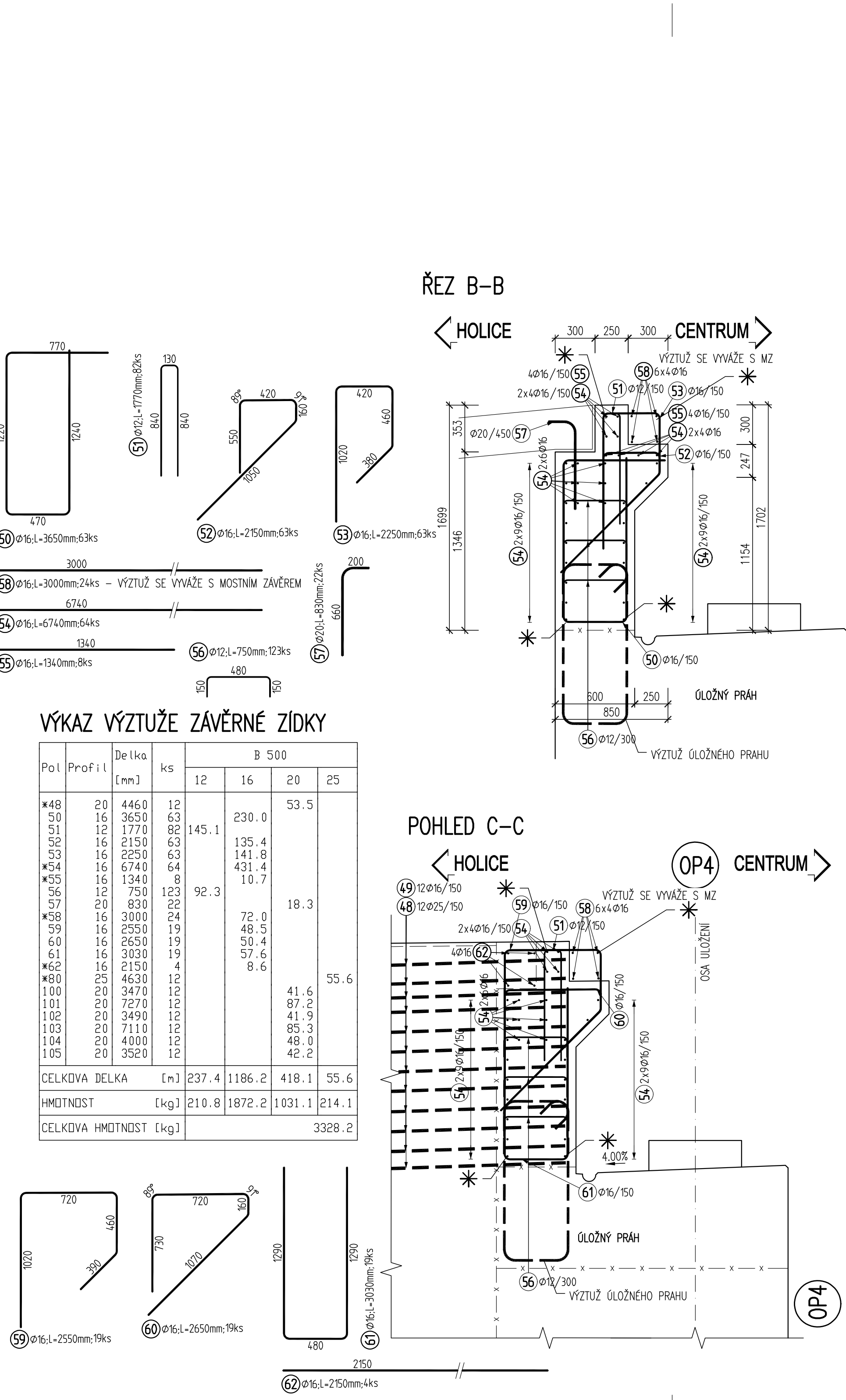


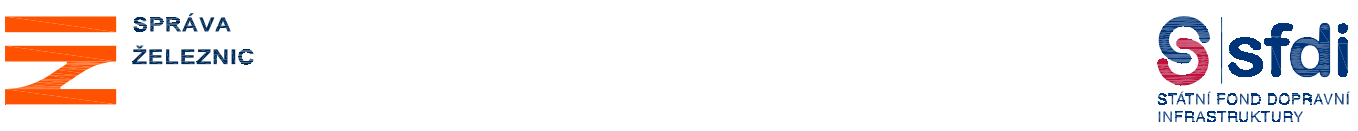
NÁHRADA PŘEJEZDU P6532 V KM 204,392 TRATI PŘEROV – OLOMOUČ
SO 201 MOST PŘES TRATĚ OLOMOUČ – PŘEROV
OPĚRA OP1 – VÝZTUŽ ZÁVĚRNÉ ZÍDKY 1:25



BETON C30/37 - XF4 + XC4 + XD3 - Dmax = 22; Cl = 0,4; S3 max. průsak 20 mm
NAVŘENO DLE ČSN EN 206+A1, ČSN P 73 2404
KRYTÍ JMENOVITĚ 55mm - LIC, 45mm - RUB
KRYTÍ MINIMÁLNĚ 45mm - LIC, 35mm - RUB
OCEĽ B 500B
UVADĚNÉ DELKY JSOU VZTAŽENY K OSE PRUTU
POLOMERY OBLÓUKU JSOU VZTAŽENY KE STREDNICI,
NEZNACENÉ UHLY JSOU 45°, 90° resp 180°.
CELKOVÉ DELKY VLOŽEK JSOU STRIŽNÉ DELKY.
ROVNÉ VLOŽKY JSOU VE VÝKAZU OZNACENÉ *.

POZNÁMKY:
- KŘÍŽENÍ VÝZTUŽE PROPOJIT SVARY DLE *
- VÝZTUŽ PROPOJIT S MĚŘÍCÍMI BODY - VIZ. VÝKRES TVARU
- V OBLASTI PRACOVNÍ SPÁRY SE VÝZTUŽ NATŘE ANTIKOROZNÍM NATĚREM
- PŘESAHY U PODELNÉ VÝZTUŽE VYSTŘÍDAT
TVAR A VÝZTUŽ SE PŘÍZPŮSOBÍ MZ ZHOTOVITELE
- ÚPRAVA POLOŽKY Č.57 VIZ. PŘÍLOHA DETAILŮ, TZ.

NEJMĚNŠÍ VNITŘNÍ PRŮMĚR
ZAKRVENÍ d VÝZTUŽE [mm]
a) PRUTY, DRÁTY
pro ohyby, hřky a smyčky
je-li průměr výztuže "ø"
øc=16mm ø>16mm
4 ø 7 ø



| | |
|--|-------|
| ČÍSLO SOUPRAVY: | |
| PO PŘIPOMÍNKOVÉM ŘÍZENÍ | |
| REVIZE Č. | DATUM |
| ZMĚNA | |
| MCO MORAVIA CONSULT Olomouc a.s. LEGIONÁŘSKÁ 1085/8, 779 00 Olomouc | |
| tel.: +420 585 570 444 IDS: kješmd e-mail: moravia@moravia.cz http://www.moravia.cz | |

| | | | |
|----------------------------------|--|----------------------|------------------------|
| HLAVNÍ INŽENÝR PROJEKTU | | ING. PETR KRAJKOVIČ | VEDOUcí TÝMU: |
| ODPOVĚDNÝ PROJ. OBJ., PS | | NAVŘHL, VYPRACOVAL | ING. DAVID ROSE |
| ING. PETER BOŽÍK | | BARBORA PALKOVÁ | KONTROLOVAL |
| KRAJ: OLOMOUCKÝ | | POVĚŘENÝ OÚ: OLOMOUČ | ING. FRANTIŠEK OPLETAL |
| ZAK. ČÍSLO MCO | | 20 - 092 - 239- SR | OBC: OLOMOUČ |
| ÚČEL | | DSP+PDPS | |
| DATUM | | ČERVEN 2021 | |
| FORMÁT | | 10xA4 | |
| MĚŘITKO | | 1:25 | |
| ČÁST | | D.2.1.5 | POŘ.Č. |
| OPĚRA OP1 - VÝZTUŽ ZÁVĚRNÉ ZÍDKY | | 5.2.9 | |