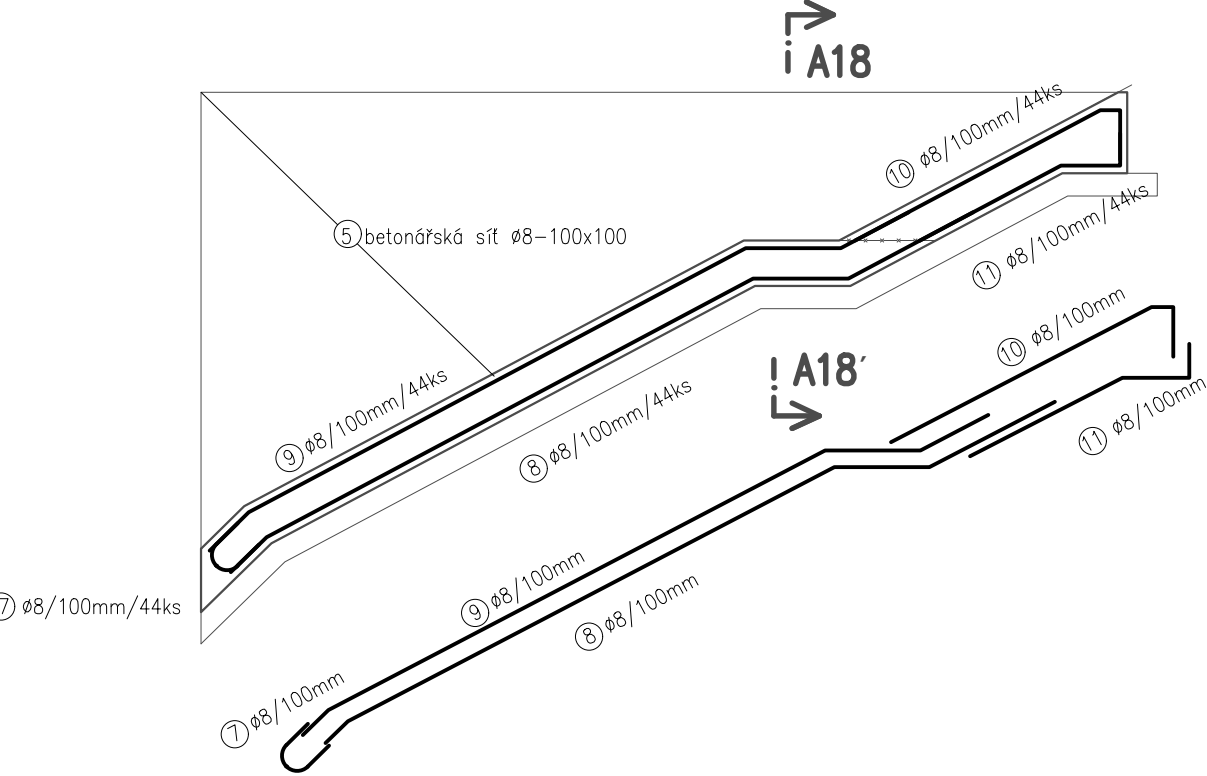
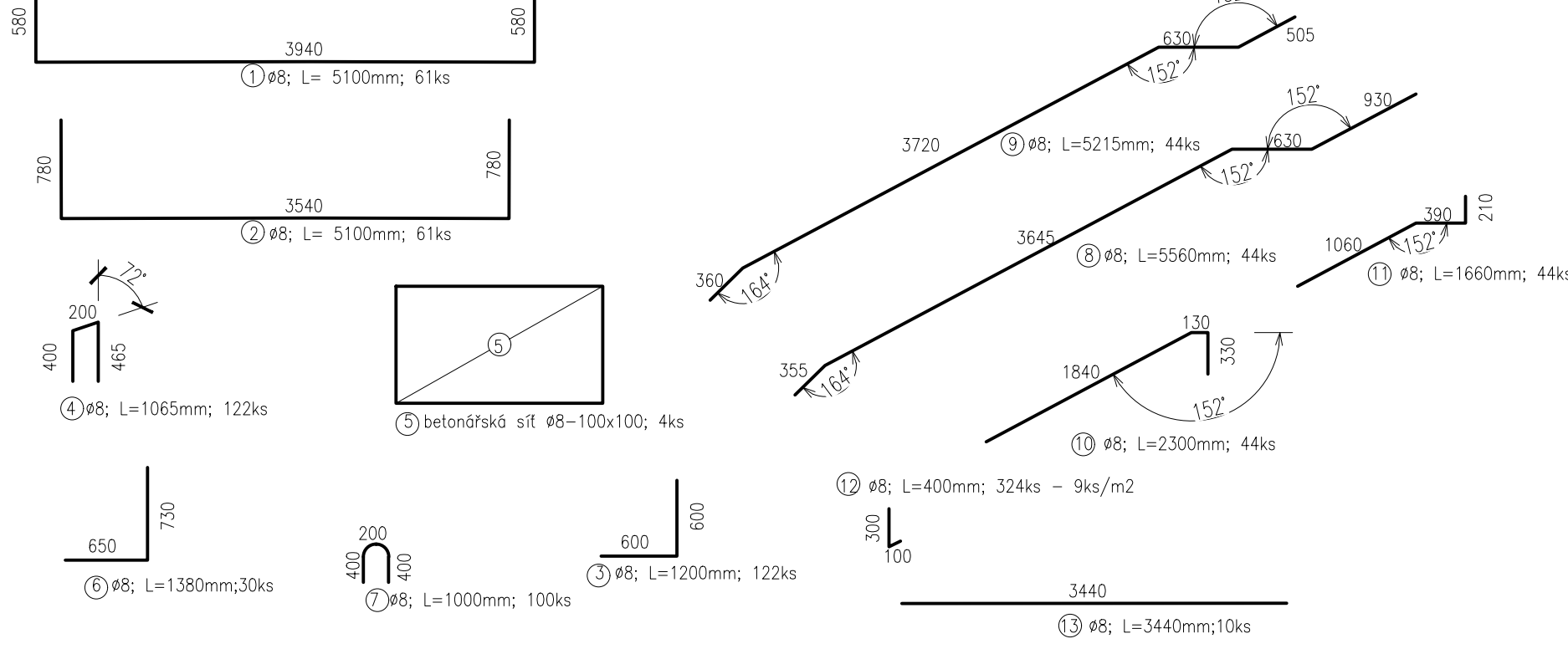
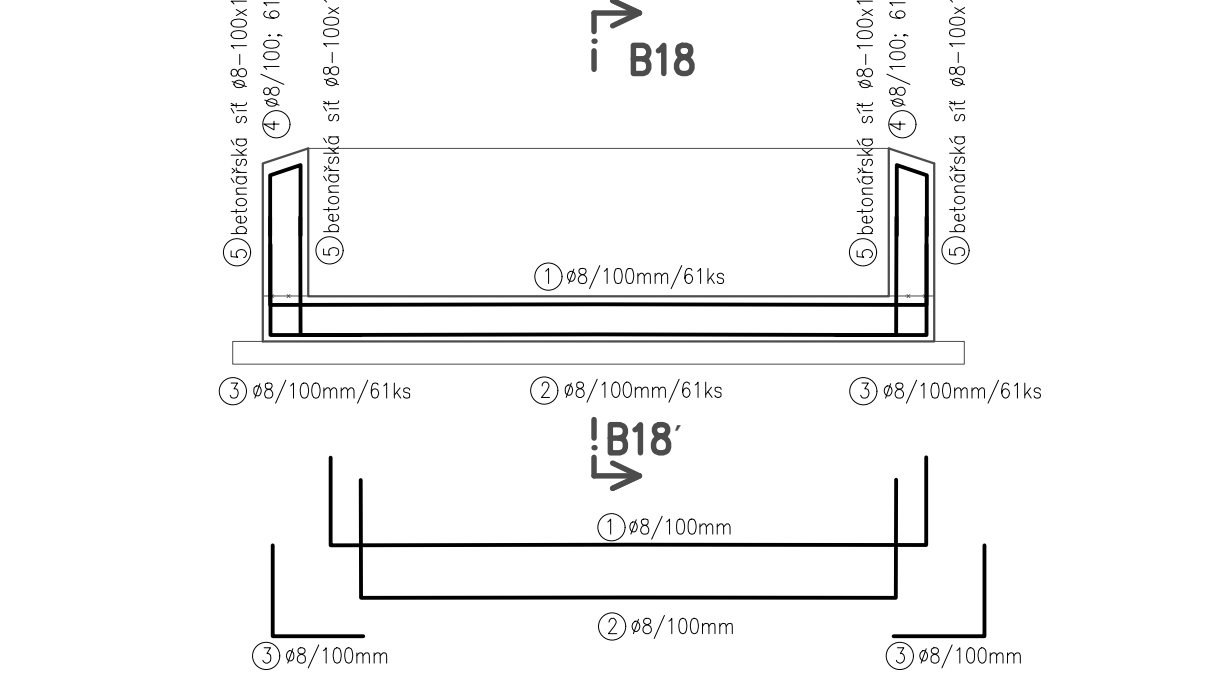


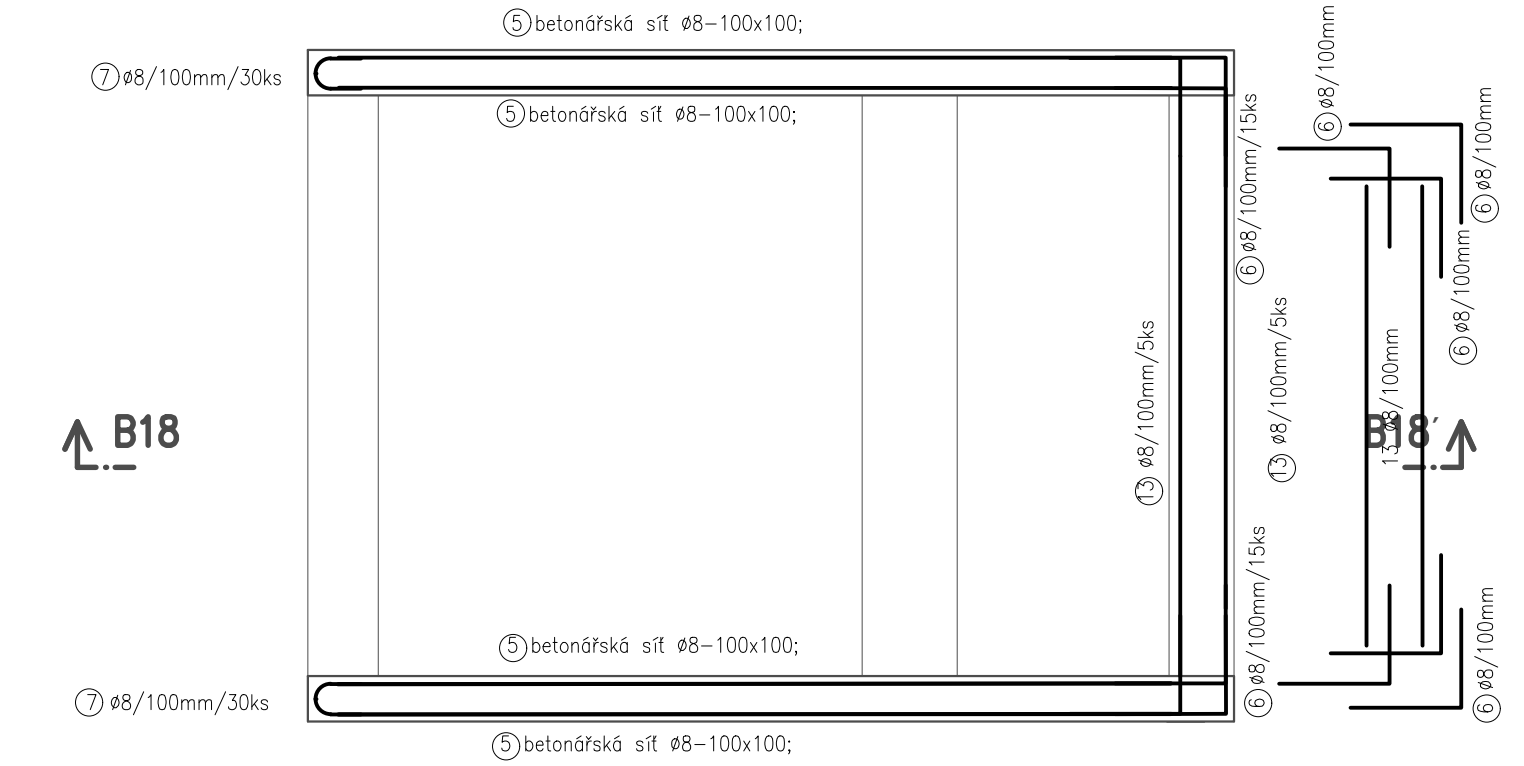
PŘÍČNÝ ŘEZ  
B18-B18'



PŘÍČNÝ ŘEZ  
A18-A18'



PŮDORYS

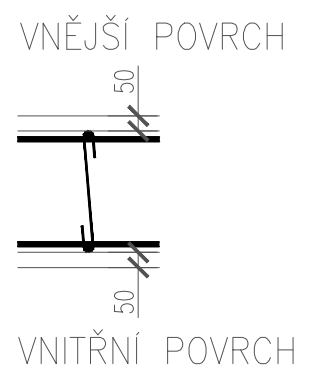
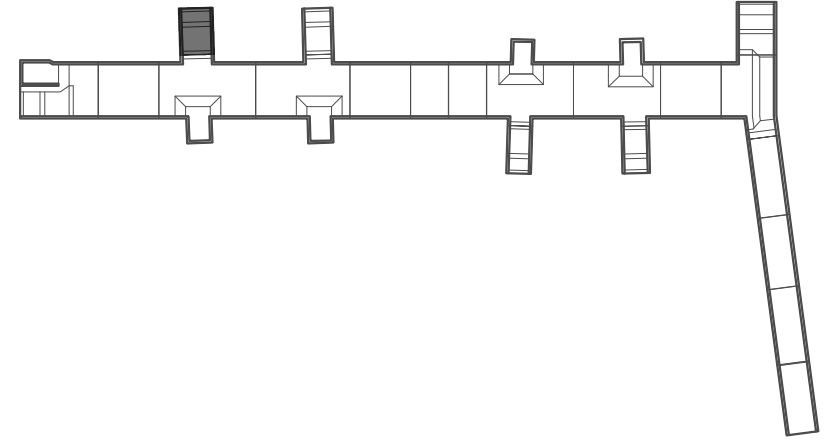


C20/25 - XC1, XA1  
Beton musí splňovat požadavky ČSN EN 206+ČSN P 73 2404  
C20/25-XC1, XA1(CZ,F.1)-CI 0,4-Dmax 16-S5

Modul pružnosti 32.837 GPa podle ČSN ISO 6784  
Životnost S4 50let  
Navrženo dle ČSN EN 1992-1-1:2011  
Nárůst pevnosti betonu střední  
Dlauer určí technolog  
Krytí vnitřní Cnom 50 mm  
Krytí vnější Cnom 50 mm  
Maximální průsak 20 mm podle ČSN EN 12390-8

OCEL B 500B  
UVADENE DELKY JSOU VZTAŽENY K VNEJŠIMU LICI PRUTU.  
POLOMERY OBLOUKU JSOU POLOMERY OHYBACÍCH TRNU,  
NEZNACENE POLOMERY JSOU 1/2  $\phi$ min (TAB. 8.1).  
NEZNACENE UHLY JSOU 45°, 90° resp 180°.  
ROVNE VLOŽKY JSOU VE VÝKAZU OZNAČENE '\*'.  
CELKOVÉ DELKY VLOŽEK JSOU STRIZNE DELKY.

SCHÉMA



TABULKA VÝZTUŽE

č.	typ	Ø	rozměr		počet	Délka celkem			
			[mm]	x		[mm]	[ks]	R6 [m]	R8 [m]
1	R	8			5500	61		335.5	
2	R	8			5500	61		335.5	
3	R	8			1200	122		146.4	
4	R	8			1065	122		129.9	
5	R	8	6025	x	3010	4			34.0
6	R	8			1380	30		41.4	
7	R	8			1000	100		100.0	
8	R	8			5560	44		244.6	
9	R	8			5215	44		229.5	
10	R	8			2300	44		101.2	
11	R	8			1660	44		73.0	
12	R	8			400	324		129.6	
13	R	8			3440	10		34.4	
délka celkem						[m]	0.0	1901.1	34.0
jednotková hmotnost						[kg/m]	0.222	0.395	7.900
hmotnost oceli						[kg]	0.0	750.9	268.6
celkem kg oceli + 10% rezerva							1 121		

Souřadnicový systém: S-JTSK  
Výškový systém: Bpv

Přehled verzí přílohy				
Číslo	Datum	Popis změny	Jméno	Podpis
02	30.11.2019	DUSP a PDPS se zapracovanými připomínkami	Ing. Verner	
01	20.4.2019	Dokumentace k připomínkám SŽDC	Ing. Verner	
Zadavatel: Správa železniční dopravní cesty, státní organizace Dlážděná 1003/7, Praha 1 - Nové Město 110 00 SŽDC s.o., Stavební správa západ Sokolovská 278/1955, Praha 9 190 00				
Zhotovitel: PROJEKT servis spol. s r.o. U Elektry 830/2b, Praha 9 - Hloubětín 198 00 IČ: 49823141 tel.: 281 090 860 www.projekt-servis.cz   firma@projekt-servis.cz				
Hlavní inženýr projektu: 		Zástupce hlavního inženýra projektu 		
Ing. Bc. Martin Verner		Ing. Michaela Kopálová		
Zpracovatel částí: PROJEKT servis spol. s r.o. U Elektry 830/2b, Praha 9 - Hloubětín 198 00 IČ: 49823141 tel.: 281 090 860 www.projekt-servis.cz   firma@projekt-servis.cz				
Vypracoval: 		Kontroloval: 		Odpovědný projektant: 
Ing. Bc. Martin Verner		Ing. Anna Popová		Ing. Bc. Martin Verner
KRAJ: Středočeský		OKRES: Kolín		OÚ: Kolín
Název akce: <b>Zajištění bezbariérového přístupu na nástupiště v ŽST Kolín</b>				
Část: D.2.1.4 MOSTY, PROPUSTKY A ZDI <b>SO 10-20-01 Železniční most v ev. km 347,777 (technologický podchod)</b>			Číslo zakázky: <b>ZAK-2018-47</b>	
Příloha: <b>VÝKRES VÝZTUŽE - BETONOVÁ VANA ETAPA 4 - DÍL 18</b>			Stupeň: DUSP + PDPS	
			Datum: 11/2019	
			Měřítko: 1:50	
			Formát: 4xA4	
Verze: <b>02</b>		Část: <b>D.2.1.4.1</b>	Č. přílohy: <b>7.15</b>	