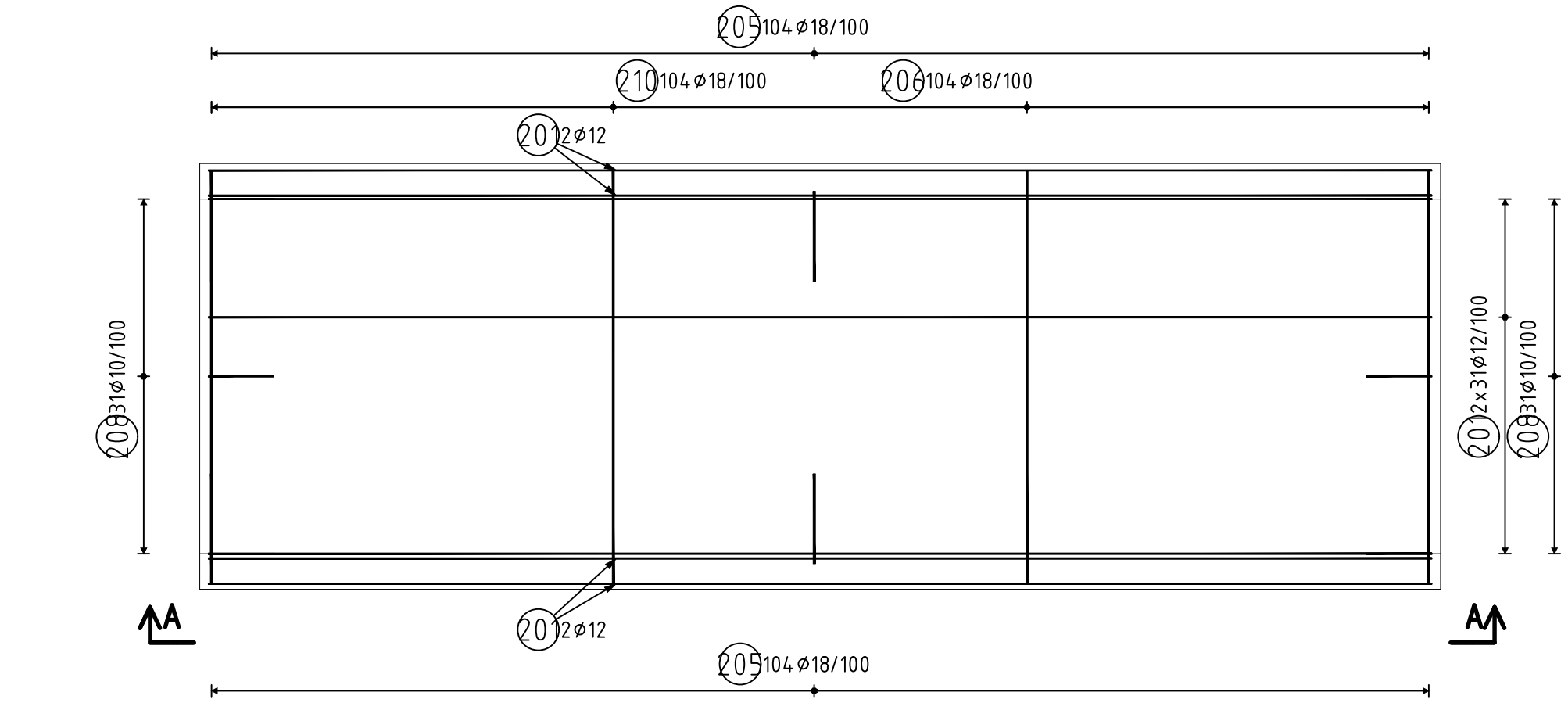
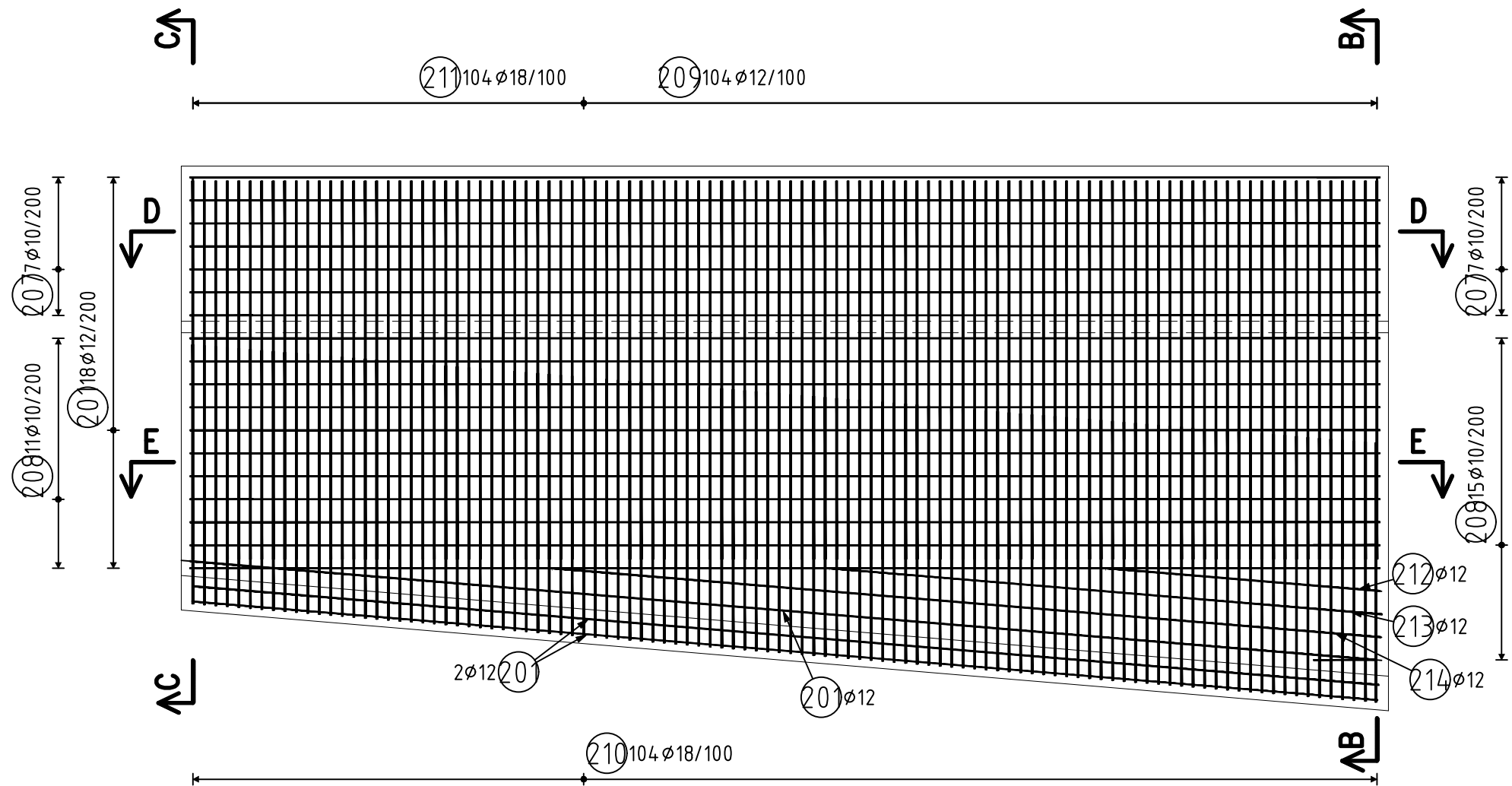


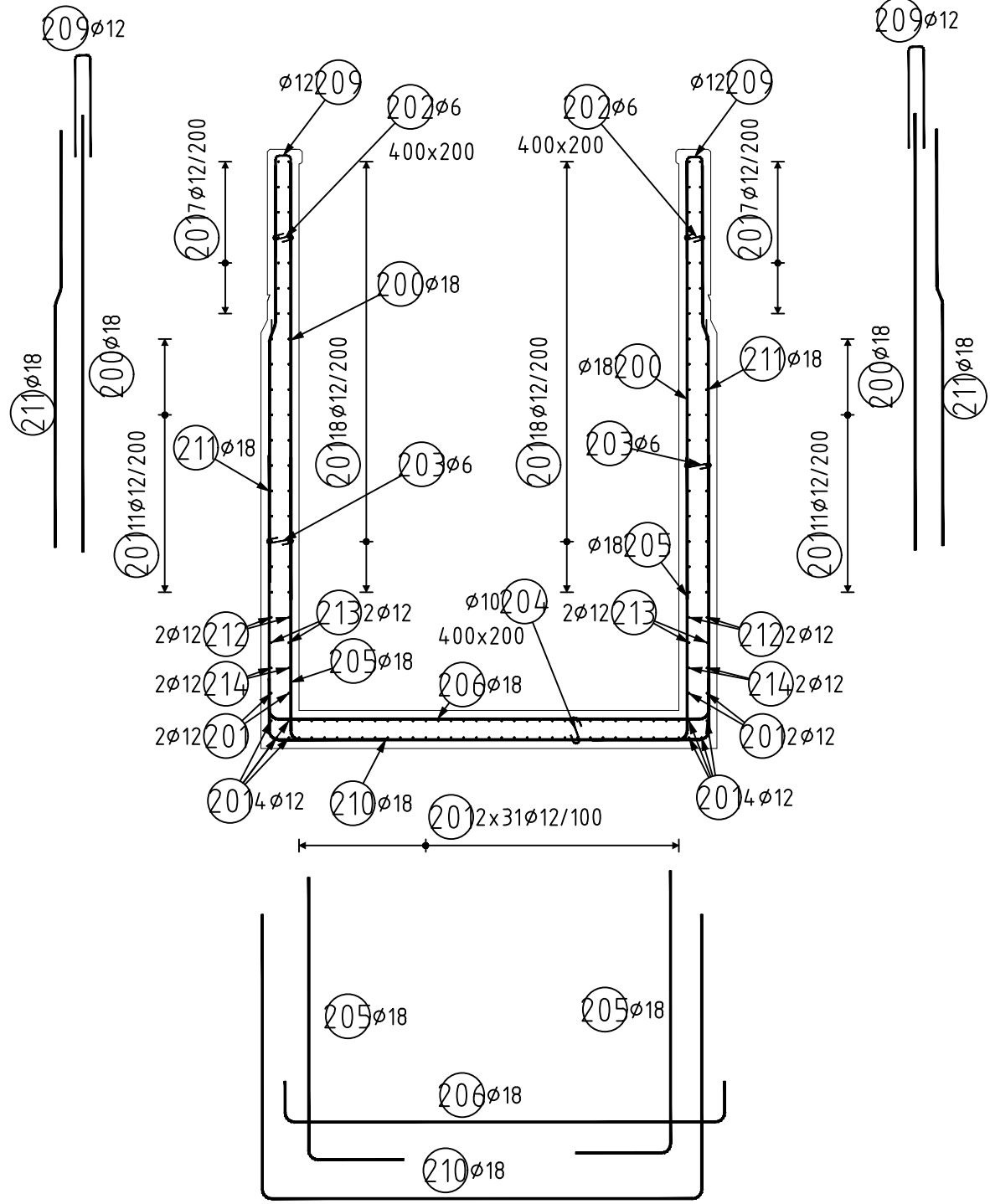
PŮDORYS – DESKA  
1:50



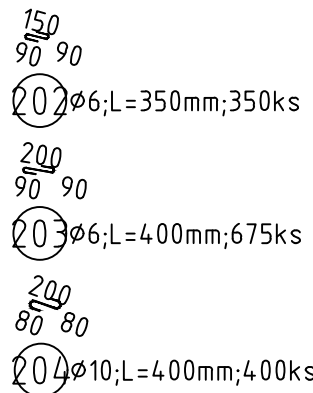
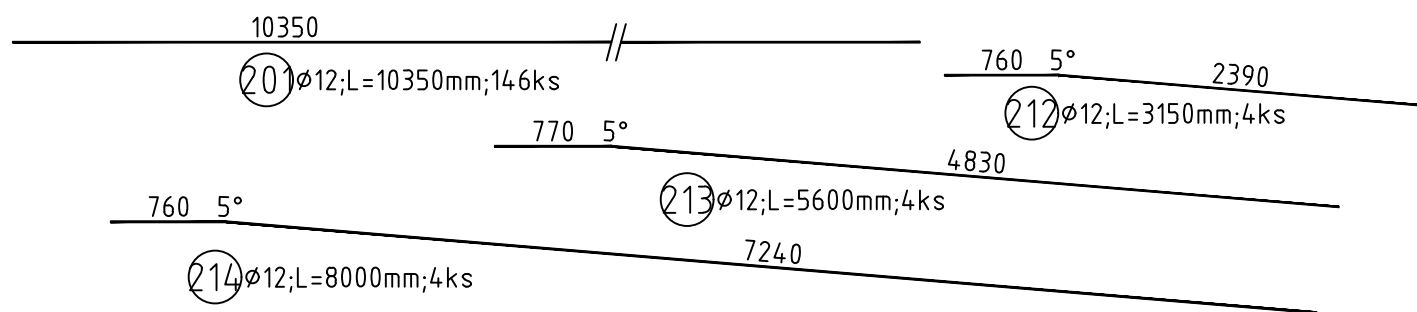
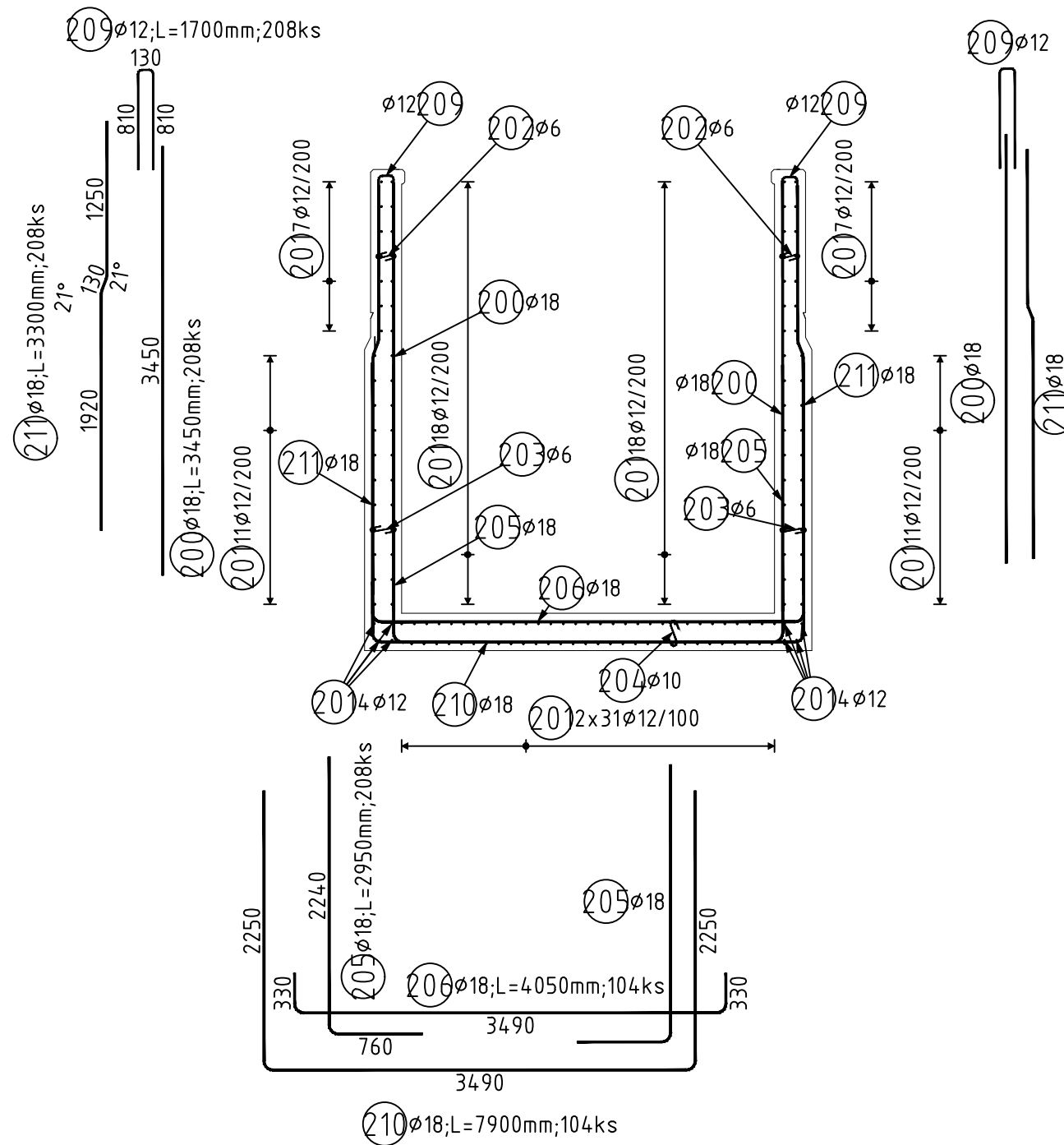
POHLED A  
1:50



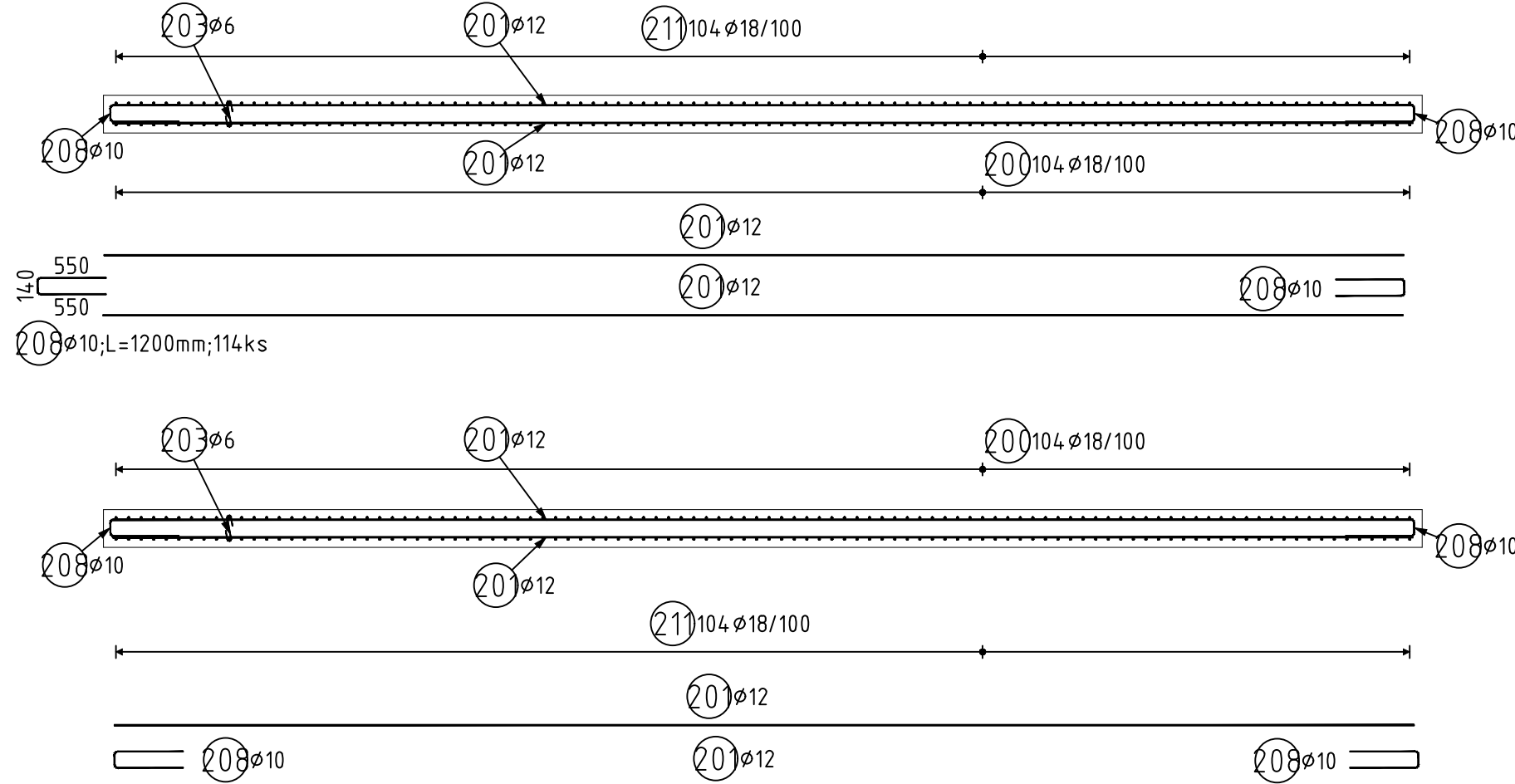
ŘEZ B  
1:50



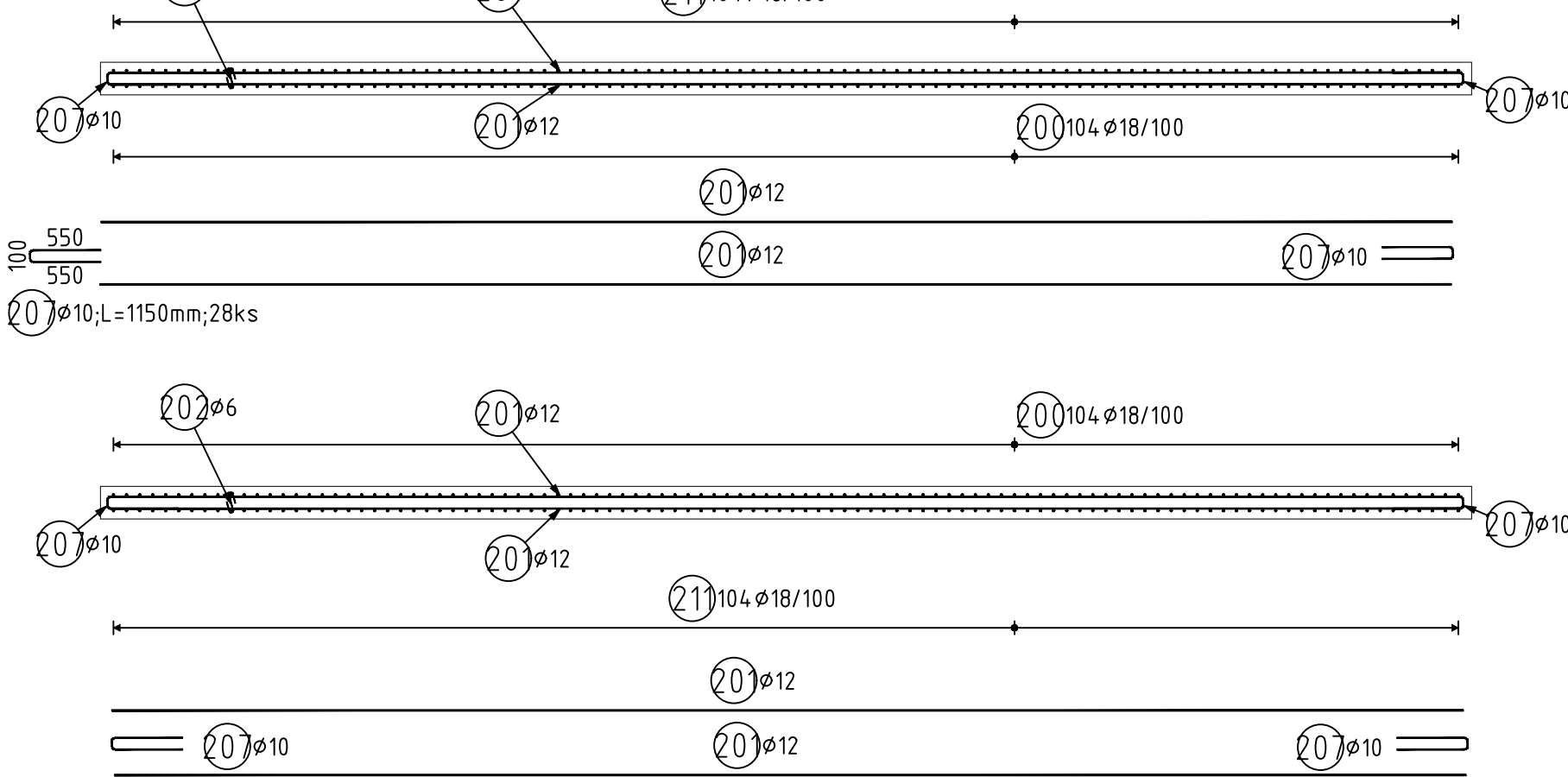
ŘEZ C  
1:50



ŘEZ E  
1:50



ŘEZ D  
1:50



Pol	Profil	Delka [mm]	ks	B 500			
				6	10	12	18
*200	18	3450	208				717.6
*201	12	10350	146				
202	6	350	350	122.5			
203	6	400	675	270.0			
204	10	400	400		160.0		
205	18	2950	208				613.6
206	18	4050	104				421.2
207	10	1150	28		32.2		
208	10	1200	114		136.8		
209	12	1700	208			353.6	
210	18	7900	104				821.6
211	18	3300	208				686.4
212	12	3150	4			12.6	
213	12	5600	4			22.4	
214	12	8000	4			32.0	
CELKOVÁ DELKA		[m]	392.5	329.0	1931.7	3260.4	
HMOTNOST		[kg]	87.1	202.8	1715.0	6512.9	
CELKOVÁ HMOTNOST		[kg]					8517.9

C30/37 XC2, XD3, XF4, XA1  
Beton musí splňovat požadavky ČSN EN 206+ČSN P 73 2404  
C30/37-XC2, XD3, XF4, XA1 (CZ, F.1)-CI 0,4-Dmax 16-S5

Modul pružnosti 32837 GPa podle ČSN ISO 6784  
Životnost 54 let  
Navrženo dle ČSN EN 1992-1-1:2011  
Nárost pevnosti betonu střední  
Dlouhý užití technolog  
Krytí vnější Čnom 50 mm  
Krytí vnější Čnom 50 mm  
Maximální průsoak 20 mm podle ČSN EN 12390-8

OCEL B 500B B 500B

UVÁDĚNÉ DELKY JSOU VZTAŽENY K VNEJŠÍMU LÍCI PRUTU.  
POLOMERY OBLOUKŮ JSOU POLOMERY OHYBACÍCH TRNŮ.  
NEZNAMČENÉ POLOMERY JSOU 1/2 ømin (TAB. 8.1).  
NEZNAMČENÉ UHLÝ JSOU 45°, 90° resp. 180°.  
ROVNÉ VLOŽKY JSOU VE VÝKAZU OZNAČENÉ \*.  
CELKOVÉ DELKY VLOŽEK JSOU STŘÍZNÉ DELKY.

Souřadnicový systém: S-JTSK

Výškový systém: Bpv

Přehled verzí přílohy			Jméno	Podpis
Číslo	Datum	Popis změny		
02	30.11.2019	DUSP a PDPS se zpracovanými připomínkami	Ing. Anna Popová	
01	20.4.2019	Dokumentace k připomínkám SŽDC	Ing. Anna Popová	
Zadavatel: Správa železniční dopravní cesty, státní organizace Dlážděná 1003/7, Praha 1 - Nové Město 110 00 SŽDC s.o., Stavební správa západ Sokolovská 278/1955, Praha 9 190 00				
Zhotovitel: PROJEKT servis spol. s r.o. U Elektrky 830/2b, Praha 9 - Hloubětín 198 00 IČ: 49823141 tel.: 281 090 860 www.projekt-servis.cz firma@projekt-servis.cz				
Hlavní inženýr projektu: Ing. Bc. Martin Verner			Zástupce hlavního inženýra projektu: Ing. Michaela Kopálová	
Zpracovatel částí: PROJEKT servis spol. s r.o. U Elektrky 830/2b, Praha 9 - Hloubětín 198 00 IČ: 49823141 tel.: 281 090 860 www.projekt-servis.cz firma@projekt-servis.cz				
Vypracoval: Ing. Anna Popová	Kontroloval: Ing. Martin Koudelka	Odpovědný projektant: Ing. Bc. Martin Verner		
KRAJ: Středočeský		OKRES: Kolín		OÚ: Kolín
Název akce: Zajištění bezbariérového přístupu na nástupiště v ŽST Kolín				
Část: D.2.1.4 MOSTY, PROPUSTKY A ZDI SO 10-20-01 Železniční most v ev. km 347,777 (technologický podchod)			Číslo zakázky: ZAK-2018-47	
Stupeň: DUSP a PDPS			Datum: 11/2019	
Měřítko: 1:50			Formát: 8xA4	
Verze: Část: Č. přílohy:			02 D.2.1.4.1 8.4	
Příloha: VÝKRES VÝZTUŽE - PODCHOD ETAPA 1 - D3				