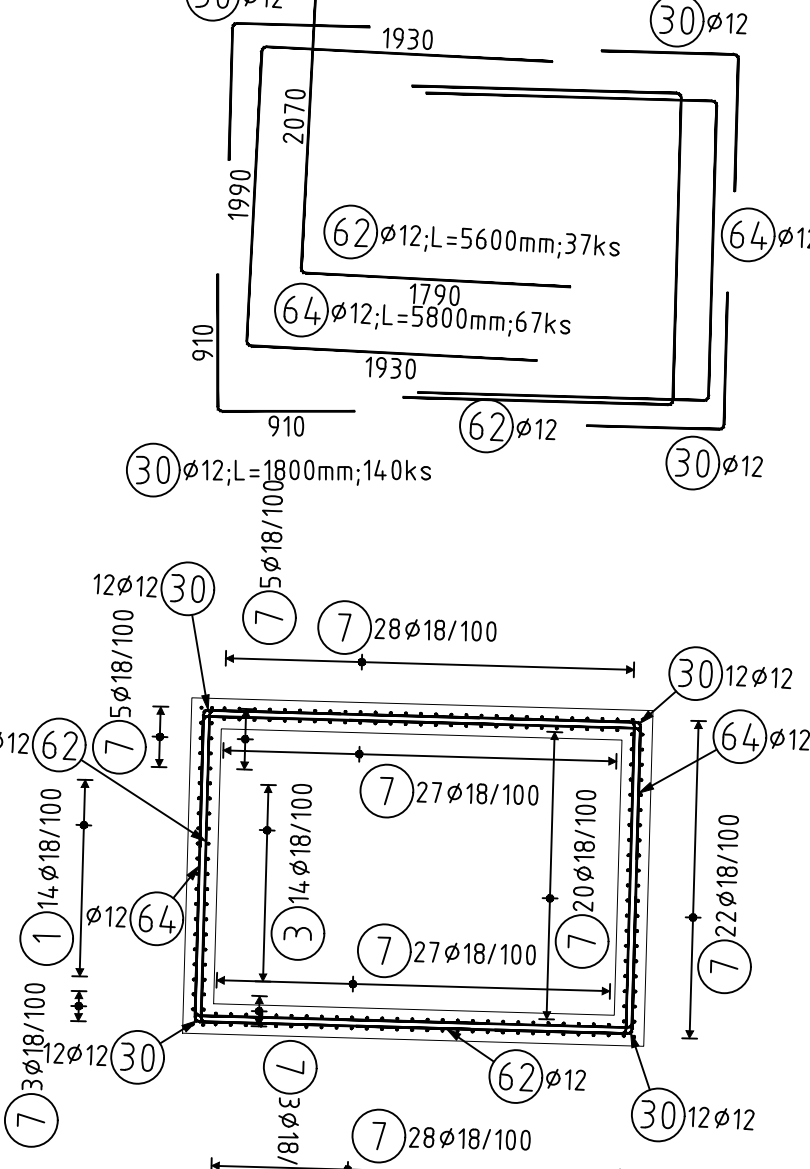
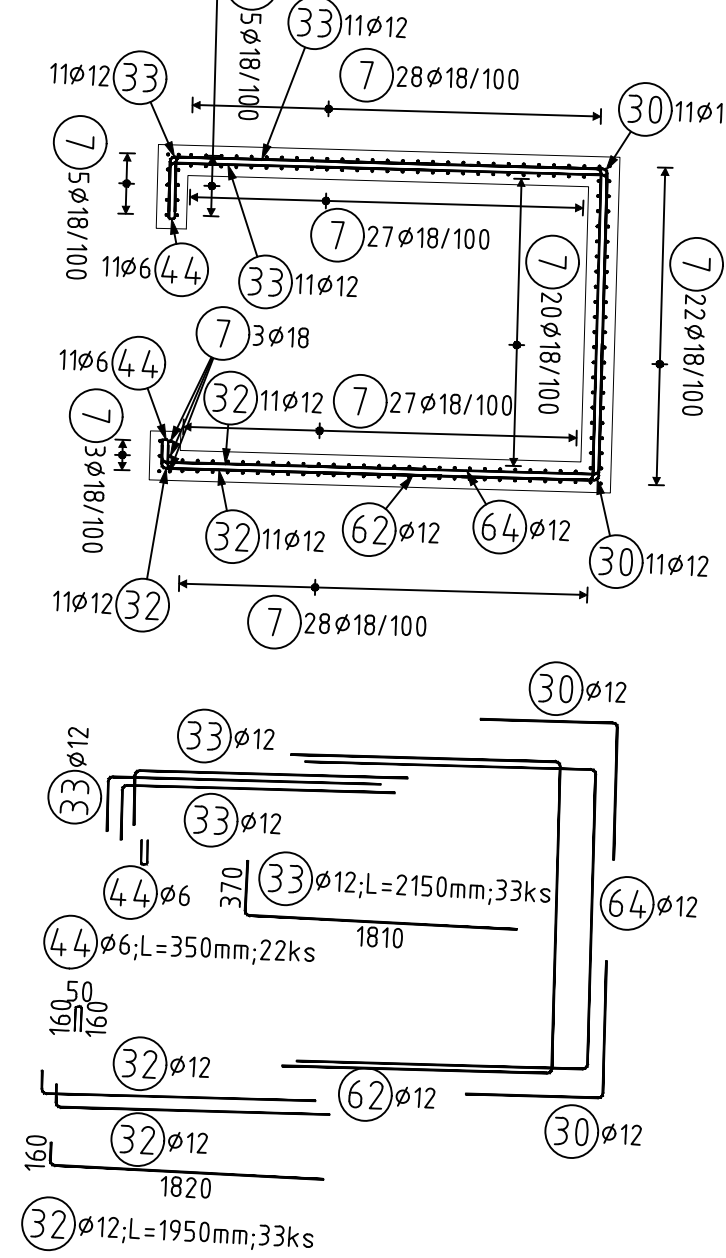


Pot	Prof:1	De lka [mm]	ks	B 500					
				6	10	12	18	20	22
*1	18	1500	28				42.0		
*2	12	2200	23			50.6			
*3	12	2350	14				32.9		
*4	12	2350	8			18.8			
*5	12	2400	42			100.8			
*6	18	3800	154					585.2	
*7	18	5800	50					974.4	
*8	12	6600	56			369.6			
*9	12	6800	5			34.0			
*10	12	8050	4			32.2			
*11	12	11350	137			1555.0			
*12	12	11500	162						
13	18	1500	162	234.9					
14	6	300	475	142.5					
15	6	400	587	234.8					
16	10	500	50		25.0				
17	6	500	662	331.0					
18	10	600	1027		622.2				
19	10	600	1287		772.2				
20	10	700	200		140.0				
21	10	950	62		57.9				
22	10	1050	150		288.5				
23	18	1600	10		11		17.6		
24	18	2250	190				427.5		
25	12	2400	8			19.2			
26	18	3150	24				75.6		
27	18	2450	14				34.3		
28	18	2750	80				300.0		
29	18	1550	54				83.7		
30	12	1800	140			252.0			
31	18	4500	18				81.0		
32	12	1950	33			64.3			
33	12	2150	33			71.0			
34	12	4250	14				59.5		
35	18	7150	24				171.6		
36	18	5750	23				132.3		
37	12	2700	54			145.8			
38	12	1150	16			18.4			
39	12	1400	32			44.8			
40	12	2750	54			148.5			
41	22	5700	8						
42	22	6900	222	2					
43	18	6950	22	7.7			13.9		45.6
44	18	350	22						1531.8
45	18	2950	12				35.4		
46	18	2850	27				77.0		
47	12	3550	20			71.0			
48	20	2750	27					74.3	
49	12	1150	32			36.8			
50	10	1450	22		31.9				
51	10	1250	28		35.0				
52	10	1450	68		98.6				
53	10	1650	11		18.2				
54	10	2150	12		4.3				
55	12	2600	12			31.2			
56	12	2150	2			4.3			
57	18	2200	11				24.2		
58	18	2300	47				108.1		
60	18	9750	58				565.5		
61	18	4250	14				59.5		
62	12	5600	37			207.2			
63	12	5800	47			272.6			
64	12	5800	70			406.0			
65	18	7350	12				88.2		
66	20	4750	29					137.8	
67	18	8250	28					231.0	
68	18	8550	16					136.8	
69	18	8700	15					130.5	
70	18	2750	14					28.7	
71	18	3000	15					45.0	
72	18	5550	8					44.4	
73	18	4350	18					78.3	
74	12	3850	7						
75	12	1700	80			26.9			
76	18	2100	36			136.0			
77	18	4600	29				75.6		
78	10	950	36		34.2		133.4		
79	18	4000	379					1516.0	
80	18	6450	115					741.8	
81	18	2050	99					203.0	
82	10	1400	68		95.2				
83	10	1300	30		39.0				
84	10	1300	16		20.8				
85	10	1300	12		15.6				
86	10	1250	12		15.0				
87	18	2400	41				98.4		
88	10	1250	8		10.0				
89	18	3850	4					15.4	
90	18	3650	6					21.9	
91	18	3850	6					18.3	
92	18	3200	6					19.2	
93	18	3250	6					19.5	
94	18	3750	4					15.0	
95	18	3650	6					21.9	
96	12	4450	4			17.8			
97	12	4250	4			17.0			
98	12	4100	4			16.4			
99	12	4650	20			64.0			
100	12	8100	8			93.8			
101	12	2400	23					55.2	
102	12	2800	4			11.2			
103	18	2300	8				18.4		
104	18	1750	8				14.0		
105	12	1600	20			32.0			
106	12	1650	20			33.0			
107	18	3500	25				87.5		
108	12	2400	14			33.6			
109	12	3350	29			97.2			
CELKOVA DELKA	[m]	716.0	2791.4	4588.1	7703.2	212.0	1577.4		
HMDTNOST	[kg]	158.9	1721.0	4073.4	15387.8	922.8	4707.0		
CELKOVA HMDTNOST	[kg]						26571.0		



C30/37 XC2, XD3, XF4, XA1  
Beton musí splňovat požadavky ČSN EN 206+ČSN P 73 2404

**C30/37-XC2,XD3,XF4,XA1(CZ,F,I)-Cl 0,4-Dmax 16-S**

Návrhová tlaková síla 38 MPa podle ČSN ISO 6784  
Normová síla 50 MPa  
Zatížení dle ČSN EN 1992-1-1:2011  
Nákladní jezdci betonu afektivní  
Dlouhé ústřednosti  
Krytlí vnější okraj 50 mm  
Krytlí vnitřní okraj 50 mm  
Množství přísady 20 mm podle ČSN EN 12390-8

**OCELB 5 000 B 500B**

VÝHRADEK JEDNOU VÝTVARBY A VNEŠNÍHO ÚSTŘEDNOSTI  
POLYMEROLY OCELBÚ JSOU POLYMERY OCHRANĚNÉ PRUTULI,  
NEZNÁMEJÍCÍ POLYMERY JSOU 1/2 min/min (Tab. 8.1).  
NEZNÁMEJÍCÍ ÚSTŘEDNOST JSOU 45, 50, 55, 60, 65, 70, 75, 80, 85, 90, 95, 100, 105, 110, 115, 120, 125, 130, 135, 140, 145, 150, 155, 160, 165, 170, 175, 180, 185, 190, 195, 200, 205, 210, 215, 220, 225, 230, 235, 240, 245, 250, 255, 260, 265, 270, 275, 280, 285, 290, 295, 300, 305, 310, 315, 320, 325, 330, 335, 340, 345, 350, 355, 360, 365, 370, 375, 380, 385, 390, 395, 400, 405, 410, 415, 420, 425, 430, 435, 440, 445, 450, 455, 460, 465, 470, 475, 480, 485, 490, 495, 500, 505, 510, 515, 520, 525, 530, 535, 540, 545, 550, 555, 560, 565, 570, 575, 580, 585, 590, 595, 600, 605, 610, 615, 620, 625, 630, 635, 640, 645, 650, 655, 660, 665, 670, 675, 680, 685, 690, 695, 700, 705, 710, 715, 720, 725, 730, 735, 740, 745, 750, 755, 760, 765, 770, 775, 780, 785, 790, 795, 800, 805, 810, 815, 820, 825, 830, 835, 840, 845, 850, 855, 860, 865, 870, 875, 880, 885, 890, 895, 900, 905, 910, 915, 920, 925, 930, 935, 940, 945, 950, 955, 960, 965, 970, 975, 980, 985, 990, 995, 1000, 1005, 1010, 1015, 1020, 1025, 1030, 1035, 1040, 1045, 1050, 1055, 1060, 1065, 1070, 1075, 1080, 1085, 1090, 1095, 1100, 1105, 1110, 1115, 1120, 1125, 1130, 1135, 1140, 1145, 1150, 1155, 1160, 1165, 1170, 1175, 1180, 1185, 1190, 1195, 1200, 1205, 1210, 1215, 1220, 1225, 1230, 1235, 1240, 1245, 1250, 1255, 1260, 1265, 1270, 1275, 1280, 1285, 1290, 1295, 1300, 1305, 1310, 1315, 1320, 1325, 1330, 1335, 1340, 1345, 1350, 1355, 1360, 1365, 1370, 1375, 1380, 1385, 1390, 1395, 1400, 1405, 1410, 1415, 1420, 1425, 1430, 1435, 1440, 1445, 1450, 1455, 1460, 1465, 1470, 1475, 1480, 1485, 1490, 1495, 1500, 1505, 1510, 1515, 1520, 1525, 1530, 1535, 1540, 1545, 1550, 1555, 1560, 1565, 1570, 1575, 1580, 1585, 1590, 1595, 1600, 1605, 1610, 1615, 1620, 1625, 1630, 1635, 1640, 1645, 1650, 1655, 1660, 1665, 1670, 1675, 1680, 1685, 1690, 1695, 1700, 1705, 1710, 1715, 1720, 1725, 1730, 1735, 1740, 1745, 1750, 1755, 1760, 1765, 1770, 1775, 1780, 1785, 1790, 1795, 1800, 1805, 1810, 1815, 1820, 1825, 1830, 1835, 1840, 1845, 1850, 1855, 1860, 1865, 1870, 1875, 1880, 1885, 1890, 1895, 1900, 1905, 1910, 1915, 1920, 1925, 1930, 1935, 1940, 1945, 1950, 1955, 1960, 1965, 1970, 1975, 1980, 1985, 1990, 1995, 2000, 2005, 2010, 2015, 2020, 2025, 2030, 2035, 2040, 2045, 2050, 2055, 2060, 2065, 2070, 2075, 2080, 2085, 2090, 2095, 2100, 2105, 2110, 2115, 2120, 2125, 2130, 2135, 2140, 2145, 2150, 2155, 2160, 2165, 2170, 2175, 2180, 2185, 2190, 2195, 2200, 2205, 2210, 2215, 2220, 2225, 2230, 2235, 2240, 2245, 2250, 2255, 2260, 2265, 2270, 2275, 2280, 2285, 2290, 2295, 2300, 2305, 2310, 2315, 2320, 2325, 2330, 2335, 2340, 2345, 2350, 2355, 2360, 2365, 2370, 2375, 2380, 2385, 2390, 2395, 2400, 2405, 2410, 2415, 2420, 2425, 2430, 2435, 2440, 2445, 2450, 2455, 2460, 2465, 2470, 2475, 2480, 2485, 2490, 2495, 2500, 2505, 2510, 2515, 2520, 2525, 2530, 2535, 2540, 2545, 2550, 2555, 2560, 2565, 2570, 2575, 2580, 2585, 2590, 2595, 2600, 2605, 2610, 2615, 2620, 2625, 2630, 2635, 2640, 2645, 2650, 2655, 2660, 2665, 2670, 2675, 2680, 2685, 2690, 2695, 2700, 2705, 2710, 2715, 2720, 2725, 2730, 2735, 2740, 2745, 2750, 2755, 2760, 2765, 2770, 2775, 2780, 2785, 2790, 2795, 2800, 2805, 2810, 2815, 2820, 2825, 2830, 2835, 2840, 2845, 2850, 2855, 2860, 2865, 2870, 2875, 2880, 2885, 2890, 2895, 2900, 2905, 2910, 2915, 2920, 2925, 2930, 2935, 2940, 2945, 2950, 2955, 2960, 2965, 2970, 2975, 2980, 2985, 2990, 2995, 3000, 3005, 3010, 3015, 3020, 3025, 3030, 3035, 3040, 3045, 3050, 3055, 3060, 3065, 3070, 3075, 3080, 3085, 3090, 3095, 3100, 3105, 3110, 3115, 3120, 3125, 3130, 3135, 3140, 3145, 3150, 3155, 3160, 3165, 3170, 3175, 3180, 3185, 3190, 3195, 3200, 3205, 3210, 3215, 3220, 3225, 3230, 3235, 3240, 3245, 3250, 3255, 3260, 3265, 3270, 3275, 3280, 3285, 3290, 3295, 3300, 3305, 3310, 3315, 3320

Souřadnicový systém: S-JTSK  
Výškový systém: BnV

---

Přehled verzí přílohy				
Císlo	Datum	Popis změny	Jméno	Podpis
02	30.11.2019	DUPŠ a PDPS se zapracovávají/připínají	Ing. Anna Popová	
01	20.4.2019	Documentace k přílohamům SZDC	Ing. Anna Popová	
Zadavatel:	Správa železniční dopravní cesty, státní organizace Dlažběnská 100/37, Praha 1 - Nové Město 110 00 <b>SŽDC s.o., Stavební správa západ</b> Sokolovská 278/1955, Praha 9 190 00		 <b>SŽDC</b>	
Zhotovitel:	<b>PROJEKT servis spol. s r.o.</b> U Elektry 830/26, Praha 9 - Hloubětín 198 00 IČ: 49823141 tel.: 281 090 860 www.projekt-servis.cz    firma@projekt-servis.cz			
Hlavní inženýr projektu:		Zástupce hlavního inženýra projektu: 		
	Ing. Bc. Martin Verner		Ing. Michaela Kopálková	
Zpracovatel číst:	<b>PROJEKT servis spol. s r.o.</b> U Elektry 830/26, Praha 9 - Hloubětín 198 00 IČ: 49823141 tel.: 281 090 860 www.projekt-servis.cz    firma@projekt-servis.cz			
Vypracoval:		Kontroloval: 	Odpovědný projektant: 	
	Ing. Anna Popová	Ing. Martin Koucký	Ing. Bc. Martin Verner	
KRAJ:	Středočeský	OKRES: Kolín	OÚ: Kolín	
Název akce:	<b>Zajištění bezbariérového přístupu na nástupiště v ŽST Kolín</b>			
Čísť <sup>1)</sup> D.2.1.4 MOSTY; PROPUSTKY A ZDI			Číslo zakázky: <b>ZAK-2018-47</b>	
<b>SO 10-20-01 Železniční most v ev. km 347,777 (technologický podchod)</b>			Stupeň:	DUPŠ a PDPS
			Datum:	11/2019
			Měřítio:	1:50
			Fórmát:	A4
Příloha:	<b>VÝKRES DÝŤUŽE - PODCHOD</b>			
<b>ETAPA 2, RÁZKOŽKA Č. 2/2</b>			Verze:	Čísť <sup>2)</sup> : C. přílohy:
			<b>02</b>	<b>D.2.1.4.1 8.13</b>

Dokument lze užívat pouze ve smyslu příslušné smlouvy o dílo. Žádná jeho část nemůže být dle zákona č. 121/2000 Sb. kopírována nebo jiným způsobem rozšiřována bez souhlasu PROJEKT servis spol. s r.o.