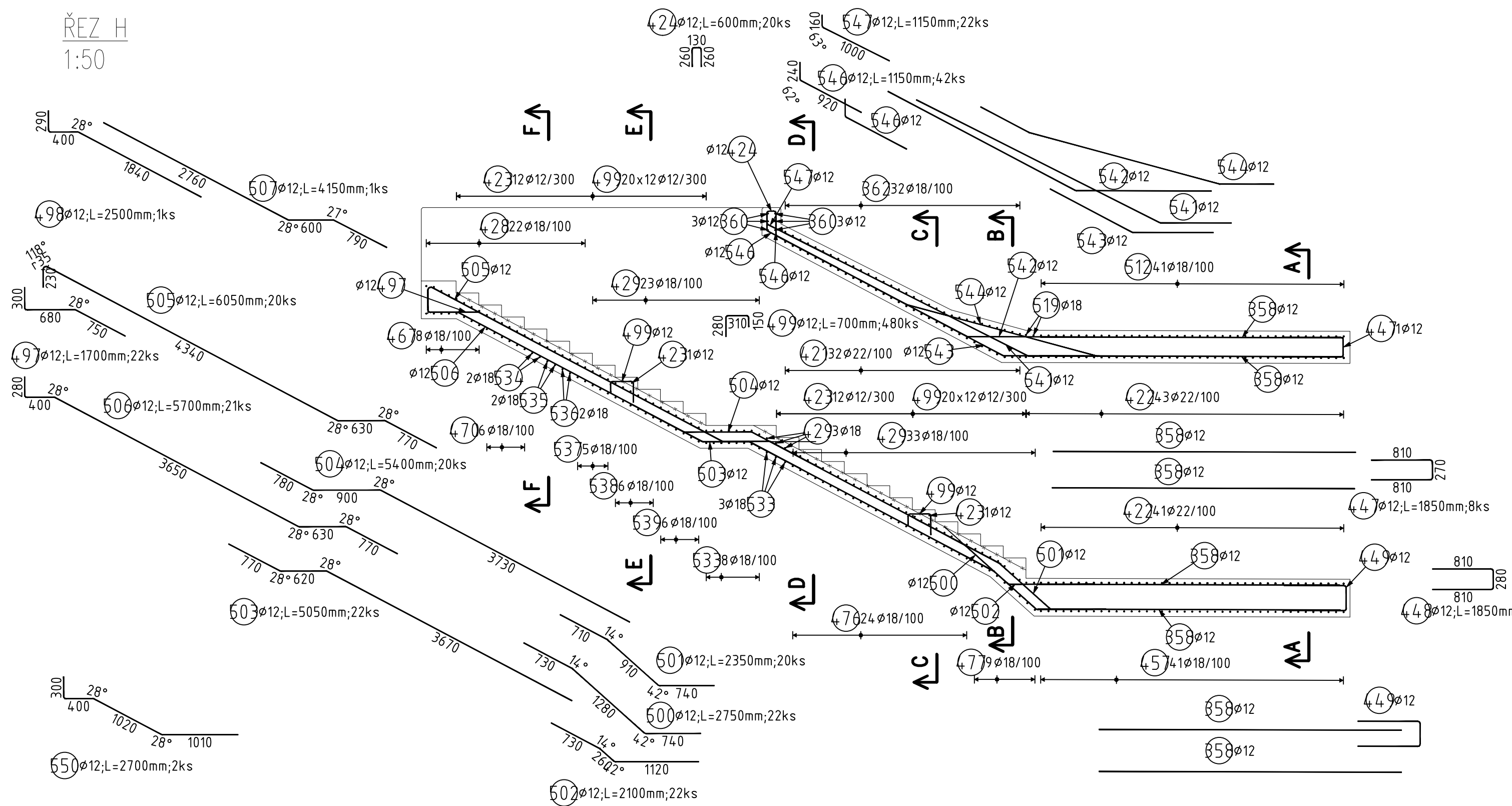
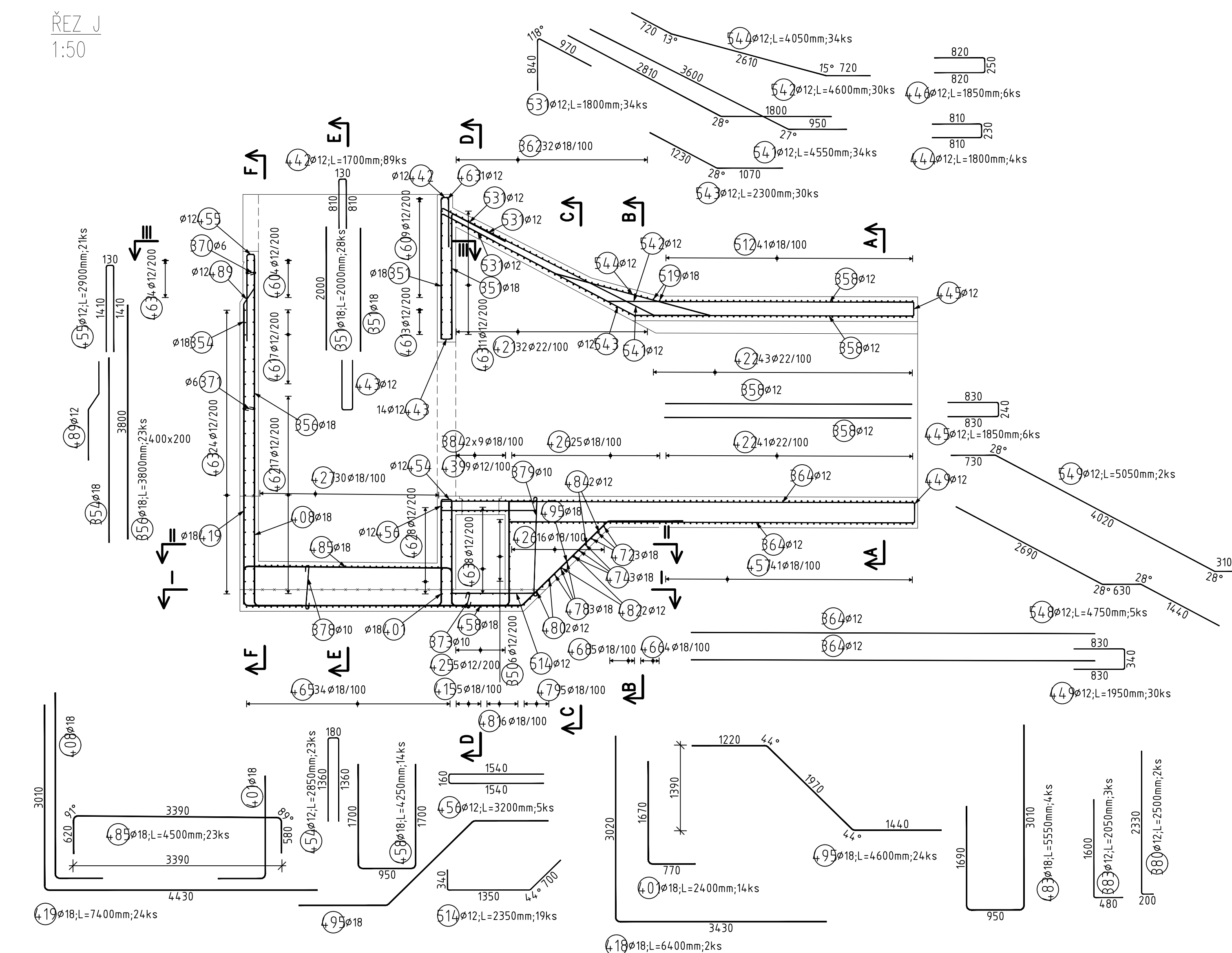


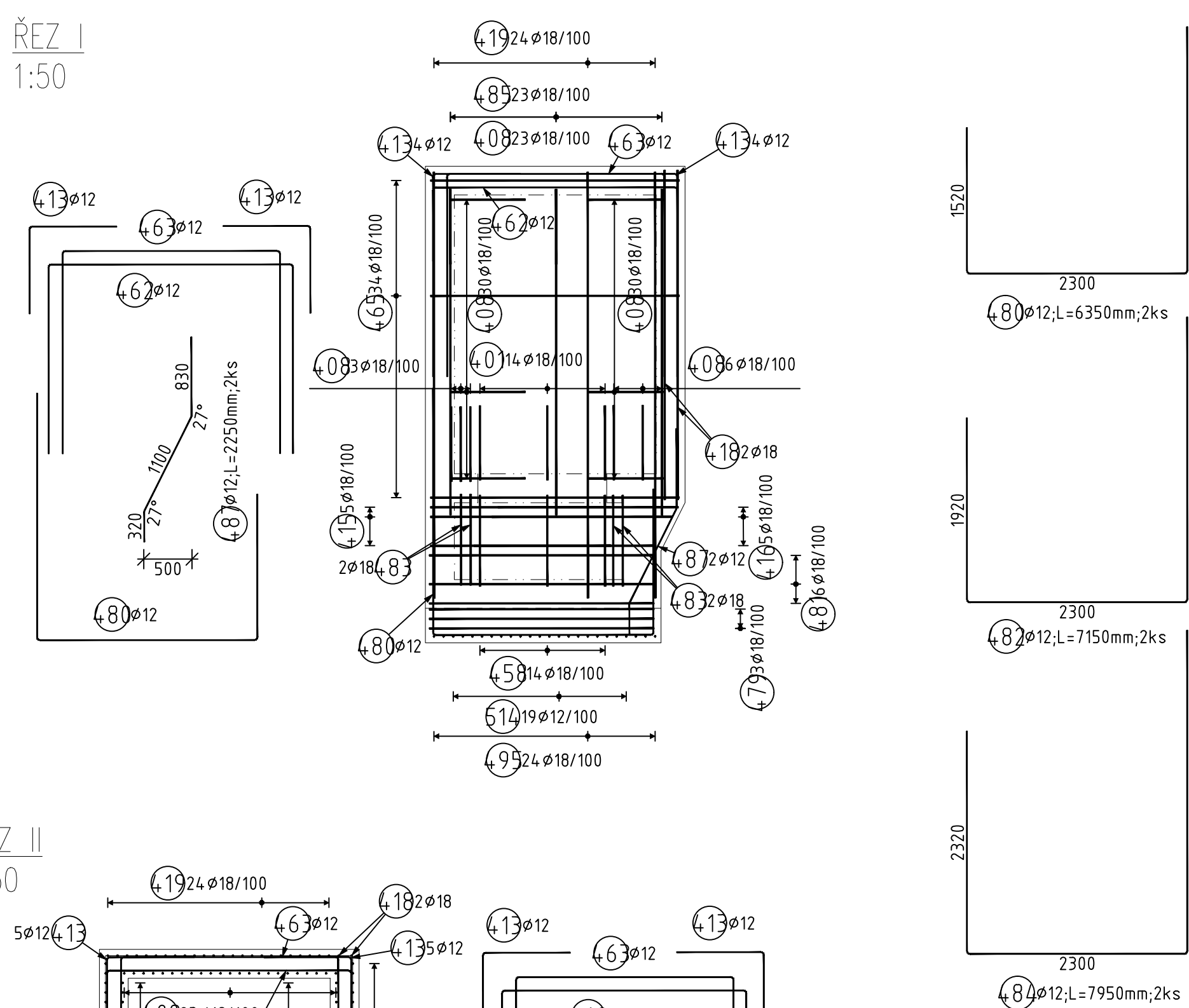
ŘEZ H
1:50



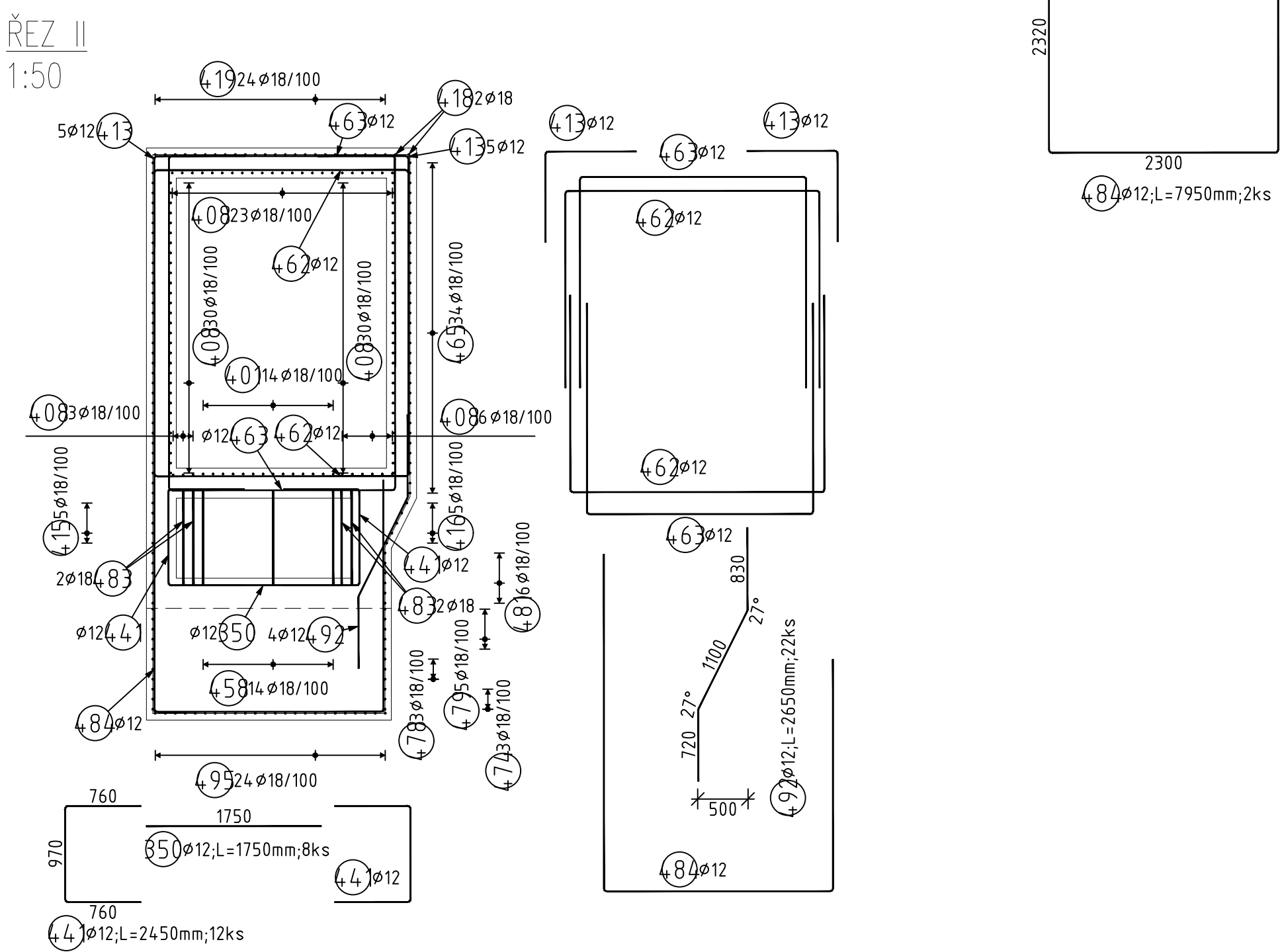
ŘEZ J
1:50



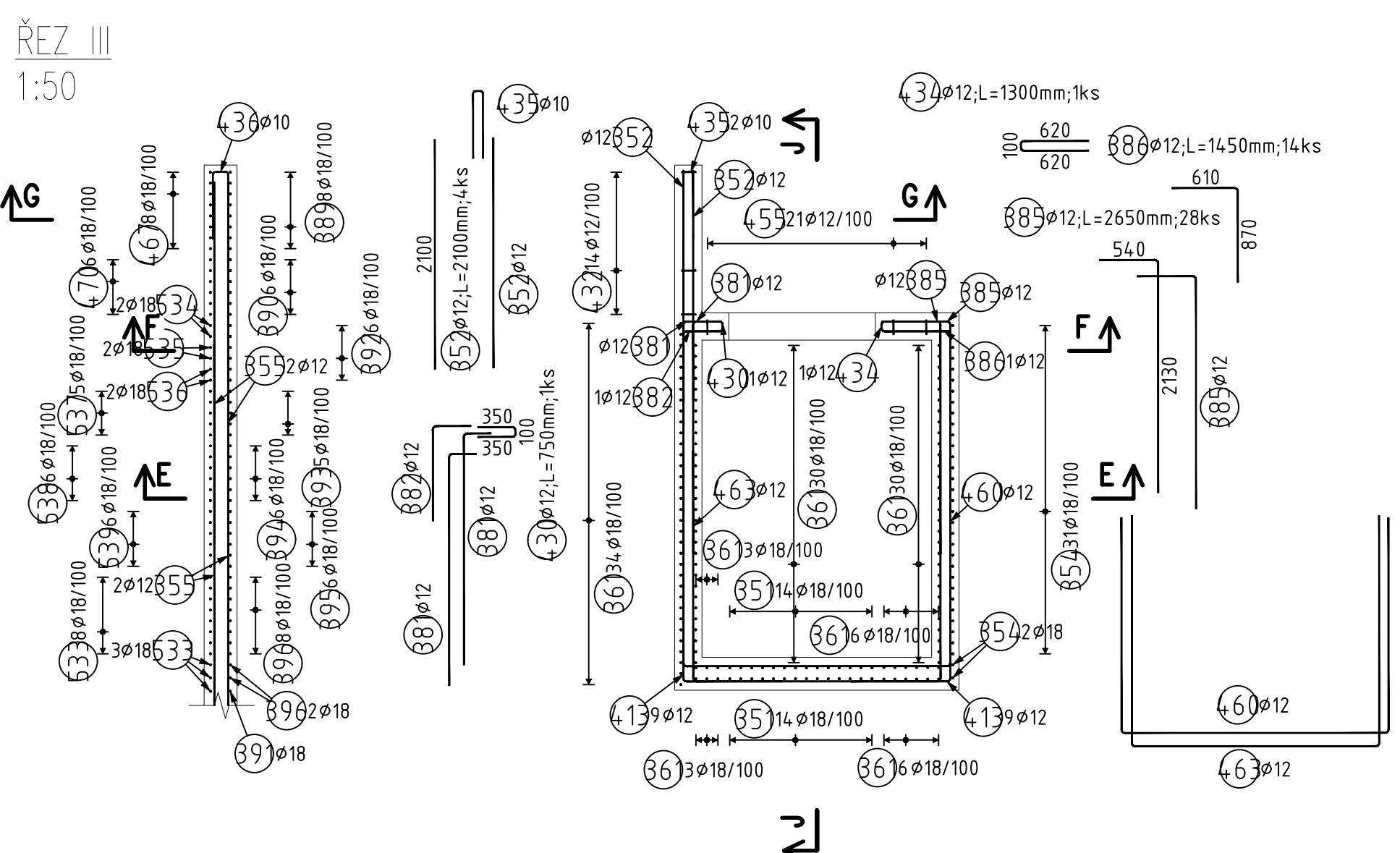
ŘEZ I
1:50



ŘEZ II
1:50



ŘEZ I
1:50



Pol	Prof III	Delta [mm]	ks	B 500				
				6	10	12	18	22
*350	12	1750	8			14.0		
*351	18	2001	28				56.0	
*352	12	2100	4			8.4		
*353	12	2300	19			53.2		
*354	18	3000	93				279.0	
*355	12	3300	12			39.6		
*356	18	3800	23				87.4	
*357	12	3800	16			60.8		
*358	12	4000	28			592.0		
*359	12	4200	8			33.6		
*360	12	4600	12			55.2		
*361	18	4750	112				532.0	
*362	18	6400	32				204.8	
*363	12	6400	8			51.2		
*364	12	6550	18			117.9		
*365	12	7600	38			288.8		
*366	12	7800	10			78.0		
*367	12	8350	2			16.7		
*368	18	1450	70	101.5				
*369	10	1500	70	105.0				
*370	6	350	187	65.5				
*371	6	400	624	249.6				
*372	10	450	825			371.3		
*373	10	500	570		25.0			
*374	6	500	600	300.0				
*375	10	600	462			277.2		
*376	10	600	512			307.2		
*377	10	700	700			70.0		
*378	10	950	75			71.3		
*379	10	1850	27		68.5			
*380	12	2500	2				5.0	
*381	12	2350	28				65.8	
*382	12	1200	14			16.8		
*383	12	2050	3			6.2		31.5
*384	18	1750	18					
*385	12	2650	28				74.2	
*386	12	1450	14				20.3	
*387	18	1200	8				9.6	
*388	18	1400	5				7.0	
*389	18	2000	8				16.0	
*390	18	2300	6				13.2	
*391	18	2300	116				266.8	
*392	18	2500	6				15.0	
*393	18	2850	5				14.3	
*394	18	3100	6				16.6	
*395	18	3300	6				6.0	
*396	18	3650	10				38.5	
*397	18	1250	32				40.0	
*398	18	1450	18				26.1	
*399	18	1700	5				8.5	
*400	18	2000	3				6.0	
*401	18	2400	14				33.6	
*402	18	2450	3				7.4	
*403	18	2550	9				22.9	
*404	18	2850	3				8.6	
*405	18	2900	3				8.7	
*406	18	3300	3				9.9	
*407	18	3350	5				16.8	
*408	18	3750	92				345.0	
*409	18	3750	14				52.5	
*410	18	4450	5				22.3	
*411	18	4700	5				28.2	
*412	18	5050	5				25.3	
*413	12	1800	74			133.2		
*414	12	1950	9			17.6		
*415	18	4850	5				24.3	
*416	18	6150	5				30.8	
*417	18	3750	25				92.8	
*418	18	6400	2				12.8	
*419	18	7400	24				177.6	
*420	12	1700	1			1.7		
*421	22	6700	32					214.0
*422	22	6900	84					579.6
*423	12	4550	24			109.2		
*424	12	600	20			12.0		
*425	12	2900	5			14.5		
*426	18	2900	25				72.5	
*427	18	3150	10				94.5	
*428	18	5000	22				110.0	
*429	18	5100	59				300.9	
*430	12	750	1			0.8		
*431	12	880	13			10.4		
*432	12	1100	14			15.4		
*433	12	1400	2			2.8		
*434	12	1300	1			1.3		
*435	10	1300	12		15.6			
*436	10	1350	18		24.3			
*437	10	1450	15		79.8			
*438	12	1450	13			18.9		
*439	12	1550	9			14.0		
*440	10	2150	2		4.3			
*441	12	2450	12			29.4		
*442	12	1700	89			151.3		
*443	12	1750	61			15.4		
*444	12	1800	4			7.2		
*445	12	1850	6			11.1		
*446	12	1850	6			11.1		
*447	12	1850	8			14.8		
*448	12	1850	18			33.3		
*449	12	1950	30			58.5		
*450	12	2200	2			4.4		
*451	12	2200	2			4.4		
*452	10	2100	11		23.1			
*453	12	2450	2			4.9		
*454	12	2850	23			65.5		
*455	12	2900	21			60.9		
*456	12	3200	5			16.0		
*457	18	9750	41				399.8	
*458	18	4250	14				59.5	
*459	12	3750	5			22.5		
*460	12	6350	13			82.5		
*461	12	6400	10			64.0		
*462	12	6450	25			161.3		
*463	12	6450	48			309.6		
*464	12	8630	4			22.6		
*465	18	8550	34				290.7	
*466	18	4500	4				18.0	
*467	18	6150	8				49.2	
*468	18	4700	5				29.3	
*469	12	1400	6		11.2			
*470	18	6550	6				35.5	

Pol	Profil	Delka [mm]	ks	B 500				
				6	10	12	18	22
471	12	1600	5			8.0		
472	18	3589	3				16.1	
473	12	2350	12			28.2		
474	18	6250	3				18.8	
475	12	3150	15			47.3		
476	18	6450	24				154.8	
477	18	7150	3				58.5	
478	18	7150	3				21.4	
479	18	8300	5				41.5	
480	12	6350	2			12.7		
481	18	6100	6				54.6	
482	12	7150	2			14.3		
483	18	5530	4				22.2	
484	12	7950	2			15.9		
485	18	4500	23				103.5	
486	12	2100	1			2.1		
487	12	2250	2			4.5		
488	12	1450	2			5.8		
489	12	1650	60			99.0		
490	18	2600	5				13.0	
491	12	2500	1			2.5		
492	12	2650	22			58.3		
493	12	1700	17			28.9		
494	18	2550	5				12.8	
495	18	4600	24				110.4	
496	10	950	36		34.2			
497	12	1700	22			37.4		
498	12	2500	1			2.5		
499	12	700	480			336.0		
500	12	2750	22			46.2		
501	12	2350	20			47.0		
502	12	2100	22			46.2		
503	12	3050	22			111.1		
504	12	5400	20			108.0		
505	12	6050	20			121.0		
506	12	5700	21			119.7		
507	12	4150	1			4.2		
508	18	3300	5				16.5	
509	18	2400	14				63.0	
510	18	2400	18				43.2	
511	18	4000	164				656.0	
512	18	6450	41				264.4	
513	18	2050	42				86.1	
514	12	2350	19			44.6		
515	18	2850	3				13.6	
516	18	1650	3				5.0	
517	18	2200	3				6.6	
518	18	2500	3				7.5	
519	18	6500	2				13.0	
520	18	4200	6				32.6	
521	18	4050	7				28.4	
522	18	4050	7				28.4	
523	18	4000	3				12.0	
524	18	2200	4				8.8	
525	18	3400	4				13.6	
526	18	3750	4				15.0	
527	18	2550	4				10.2	
528	18	3050	4				11.2	
529	18	2850	4				12.4	
530	18	3050	5				15.3	
531	12	1800	34			61.2		
532	18	3700	31				114.7	
533	18	7750	11				85.3	
534	18	8150	2				16.3	
535	18	8350	2				16.7	
536	18	8550	2				17.1	
537	18	8800	2				44.0	
538	18	9300	6				55.8	
539	18	9750	6				68.5	
540	18	4300	64				275.2	
541	12	4950	34			154.7		
542	12	4600	30			138.0		
543	12	2300	30			69.0		
544	12	4050	34			137.7		
545	12	1500	1			1.5		
546	12	1150	42			48.3		
547	12	1150	22			25.3		
548	12	4750	5			23.8		
549	12	5050	2			10.1		
550	12	2700	2			5.4		
CELKOVA DELKA			(m)	615.0	1578.1	5243.1	6741.4	794.0
HMOTNOST			(kg)	136.5	973.0	4654.9	13466.5	2369.3
CELKOVA HMOTNOST			(kg)	21600.0				

C30/37 XC2, XD3, XF4, XA1
 Beton má splňovat požadavky ČSN EN 206+ČSN P 73 2404
C30/37-XC2, XD3, XF4, XA1 (CZ, F. 1)-Cl 0,4-Dmax 16-S5
 Místní výroba
 Zhotovitel: SA 5004
 Normová specifikace: ČSN EN 1992-1-1:2001
 Návrh: projektant: Ing. J. Štěrba
 Diver: ústředí: Ing. J. Štěrba
 Křivka: vlnitá: 50 mm
 Maximální průtok: 20 mm podle ČSN EN 12290-8
OCELB 5 500B B 500B
 VÝROBA: DELTA JSOU VÝZKUMNÝ A VÝROBNÍ ÚSTŘEDÍ
 PLOŠNÉHO OCELOVÝ JSOU PLOŠNÝ OCELOVÝ OBRÁDKOVÝ TRNUL
 NEZNAČENÉ PLOŠNÝ JSOU 1/2 mm, mm (TAB. 8.1).
 NEZNAČENÉ ÚHLÝ JSOU 45°, 90° resp.
 ROVNÉ ÚHLÝ JSOU VE VÝRAZU OZNÁMENÍ *.
 CELKOVÉ ÚHLÝ VLOŽEK JSOU STRONĚNÉ.

Pořadový systém: S-JTSK Vůlkový systém: Bpvs			
Přetisk verzí přílohy			
Číslo	Datum	Popsis změny	Jméno Podpis
02	30.11.2019	DÚSP a PDPS se zpracovávajícími přílohami	Ing. Anna Popová
01	20.4.2019	Dokumentace k přílohami SŽDC	Ing. Anna Popová
Zadavatel:	Správa železniční dopravní cesty, státní organizace Dlážděná 1003/7, Praha 1 - Nové Město 110 00 SŽDC s.o., Stavební správa západ Sokolovská 278/1955, Praha 9 190 00		
Zhotovitel:	PROJEKT servis spol. s r.o. U Elektry 830/26, Praha 9 - Hloubčín 198 00 IČ: 49823141 tel: 281 090 680 www.projekt-servis.cz firma@projekt-servis.cz		
Hlavní inženýr projektu:	Ing. Ing. Martin Verner	Zástupce hlavního inženýra projektu  Ing. Michaela Kopalová	
Zpracovatel částí:	PROJEKT servis spol. s r.o. U Elektry 830/26, Praha 9 - Hloubčín 198 00 IČ: 49823141 tel: 281 090 680 www.projekt-servis.cz firma@projekt-servis.cz		
Vypracoval:	Kontroloval:	Odpovědný projektant:	
 Ing. Anna Popová	 Ing. Martin Koudelka	 Ing. Ing. Martin Verner	
KRAJ: Středočeský	OKRES: Kolín	OÚ: Kolín	
Název akce:			
Zajištění bezbariérového přístupu na nástupiště v ŽST Kolín			
Číslo:	Číslo zakázky: ZAK-2018-47		
0.2-1.4 MOSTY, PROPUSTKY A ŽDI	Stupen: DÚSP a PDPS		
SO 10-20-01 Železniční most v ev. km 347,777 (technologický podchod)	Datum: 11/2019		
	Měřítko: 1:50		
Příloha:	Formát: 12x44		
VÝKRES VÝZTUŽE - PODCHOD	Verze:	Číslo:	C. přílohy:
ETAPA 4 - D20 - ČÁST 3/3	02	D.2.1.4.1	8.27