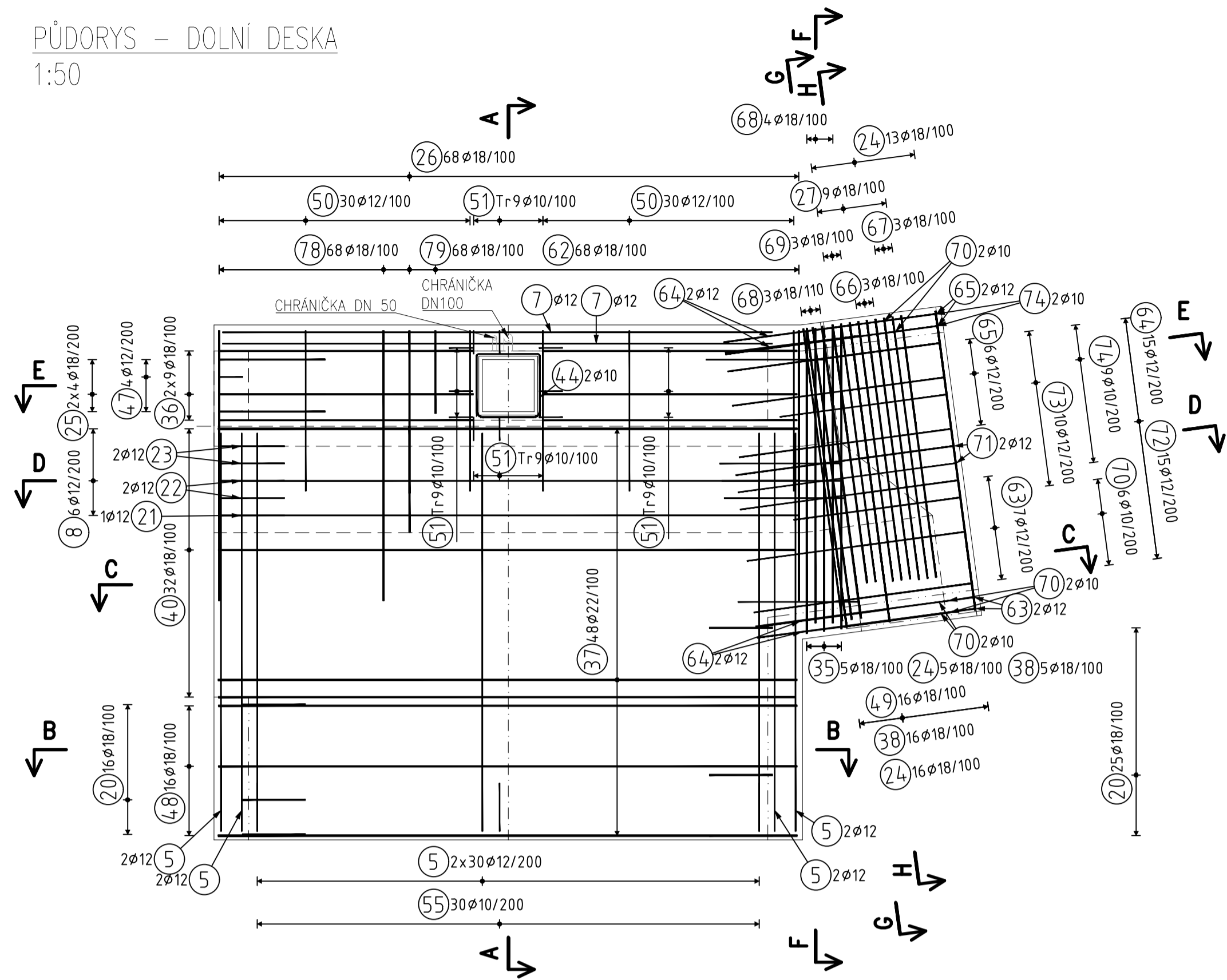
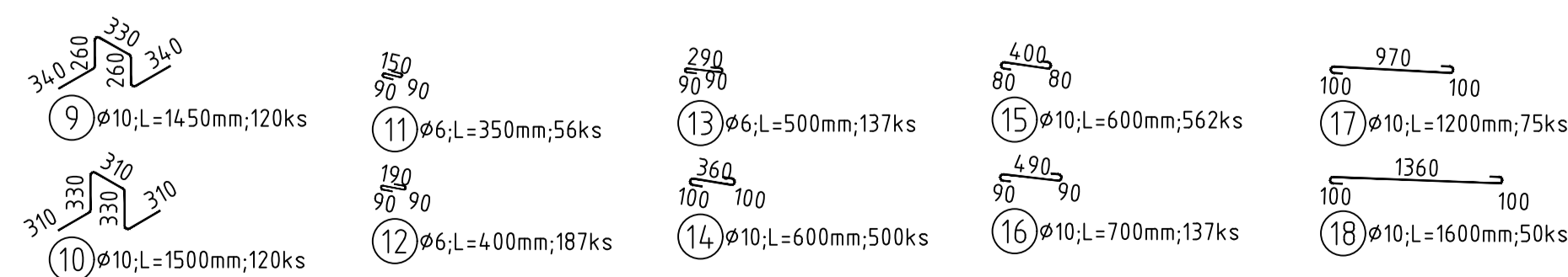
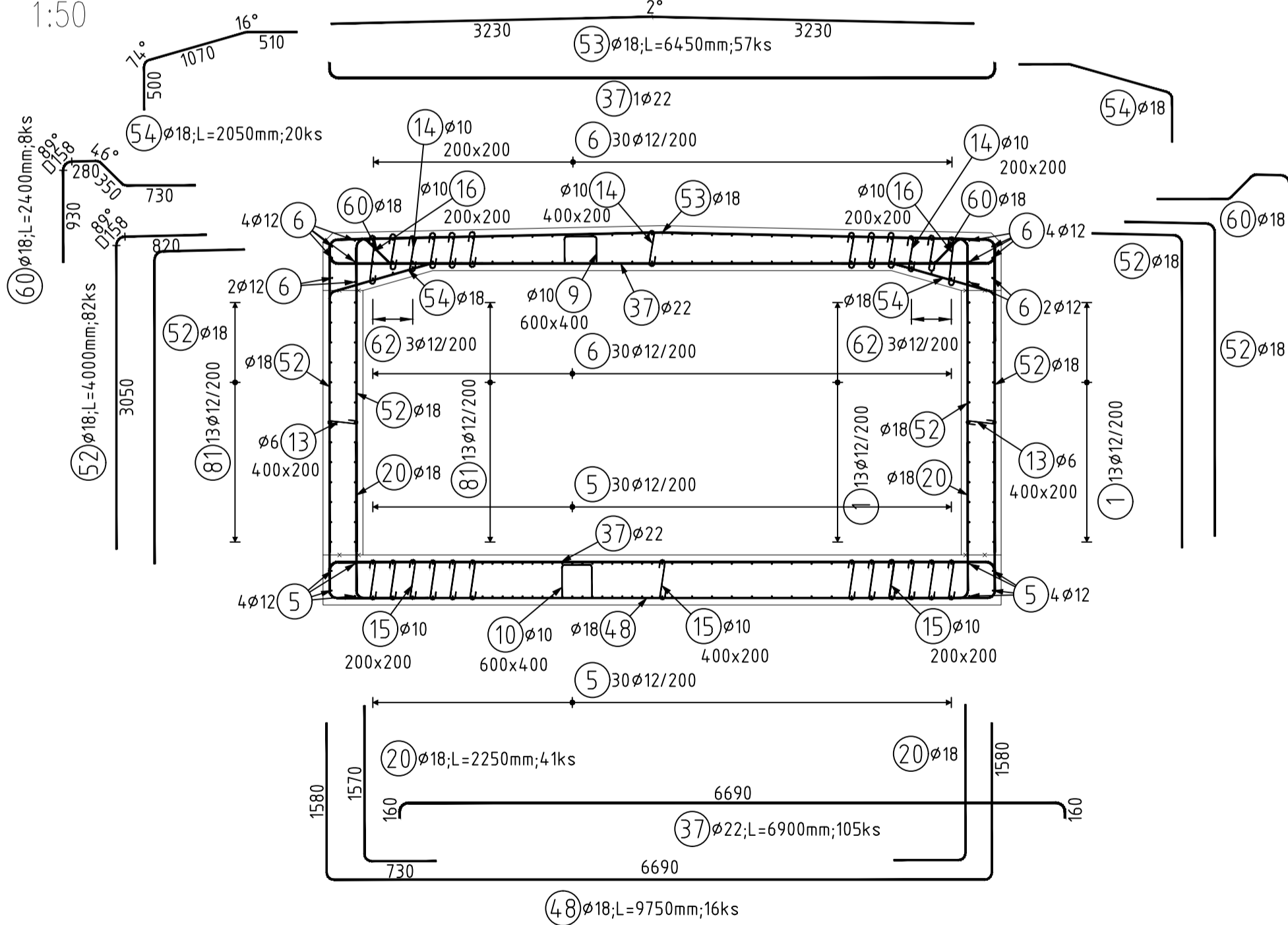


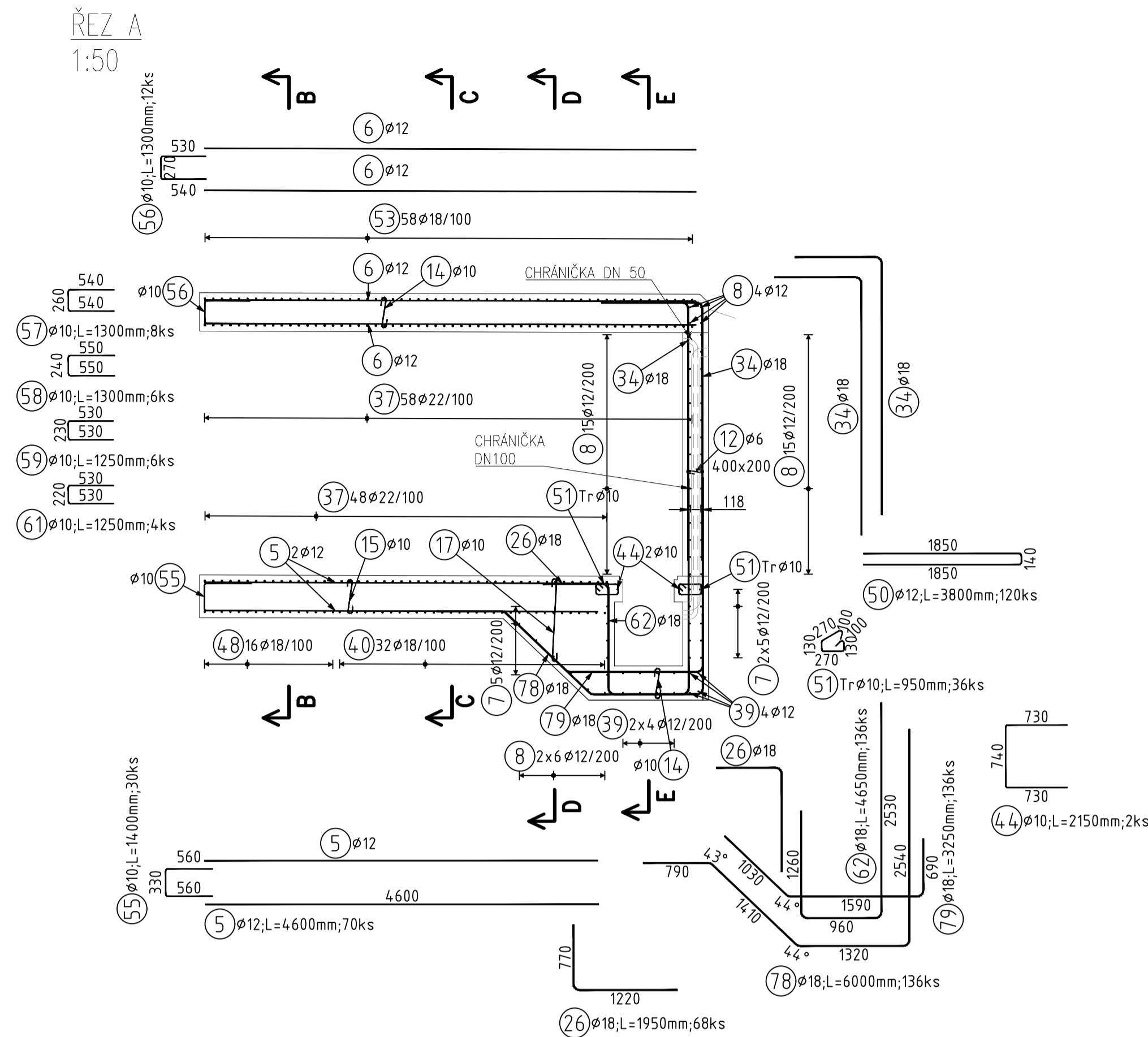
PŮDORYS – DOLNÍ DESKA
1:50



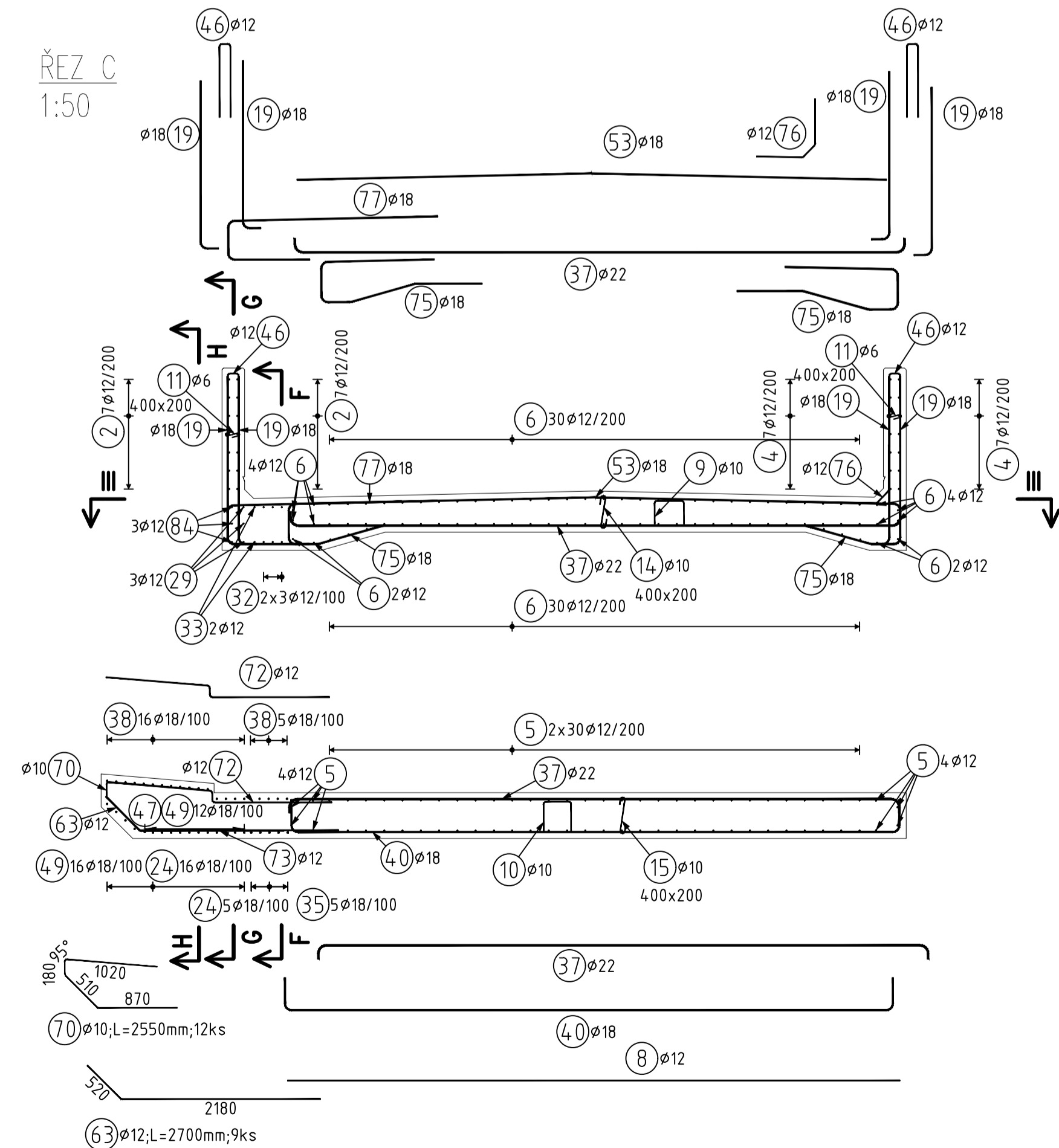
ŘEZ B
1:50



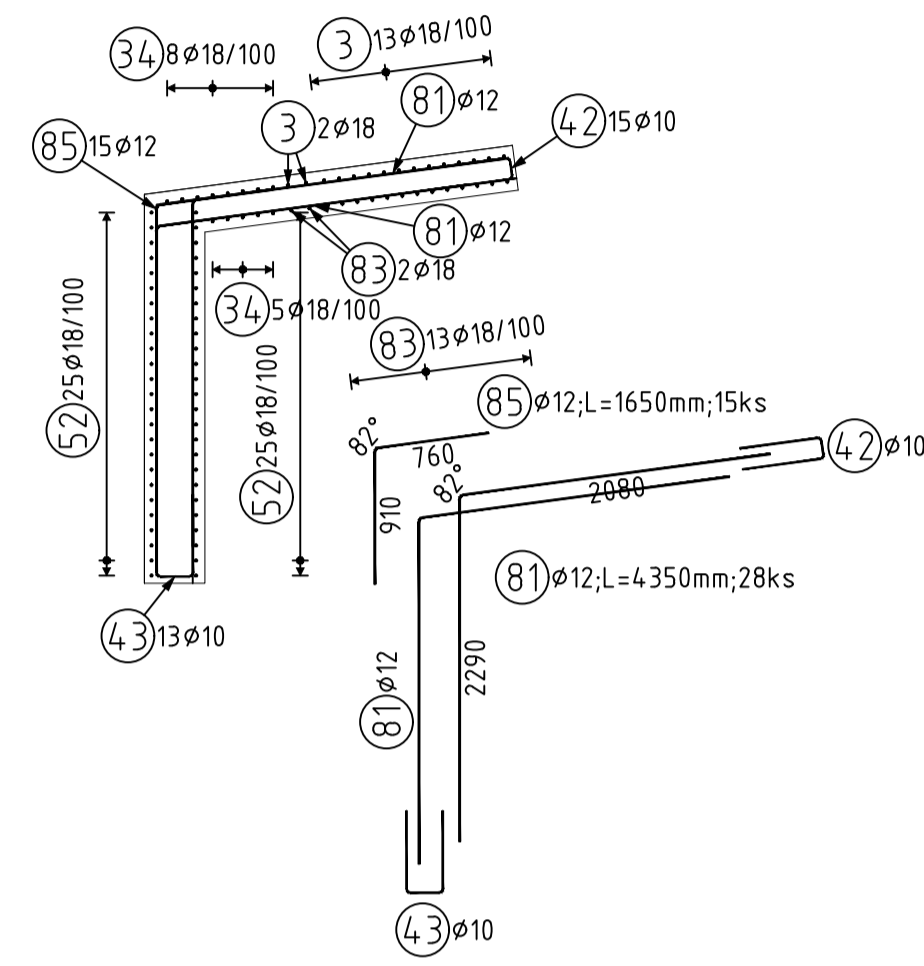
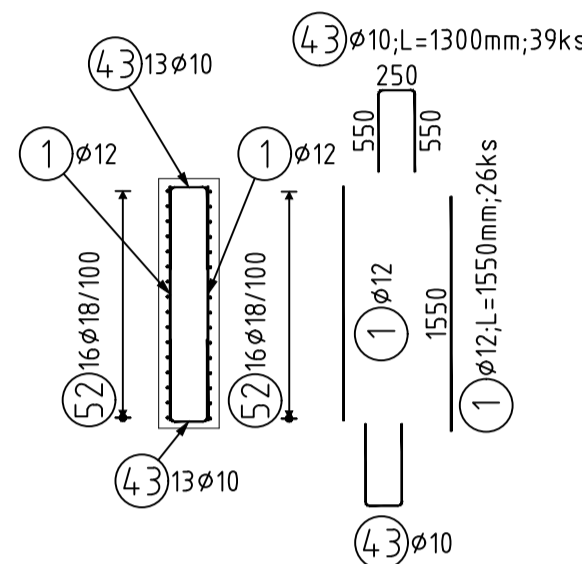
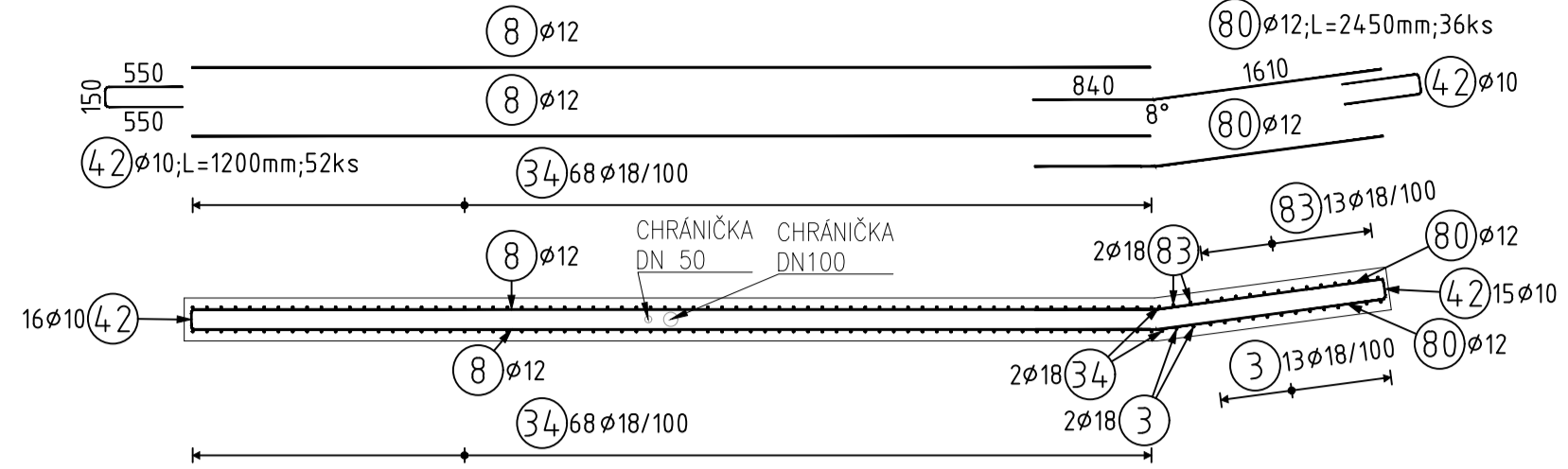
ŘEZ A
1:50



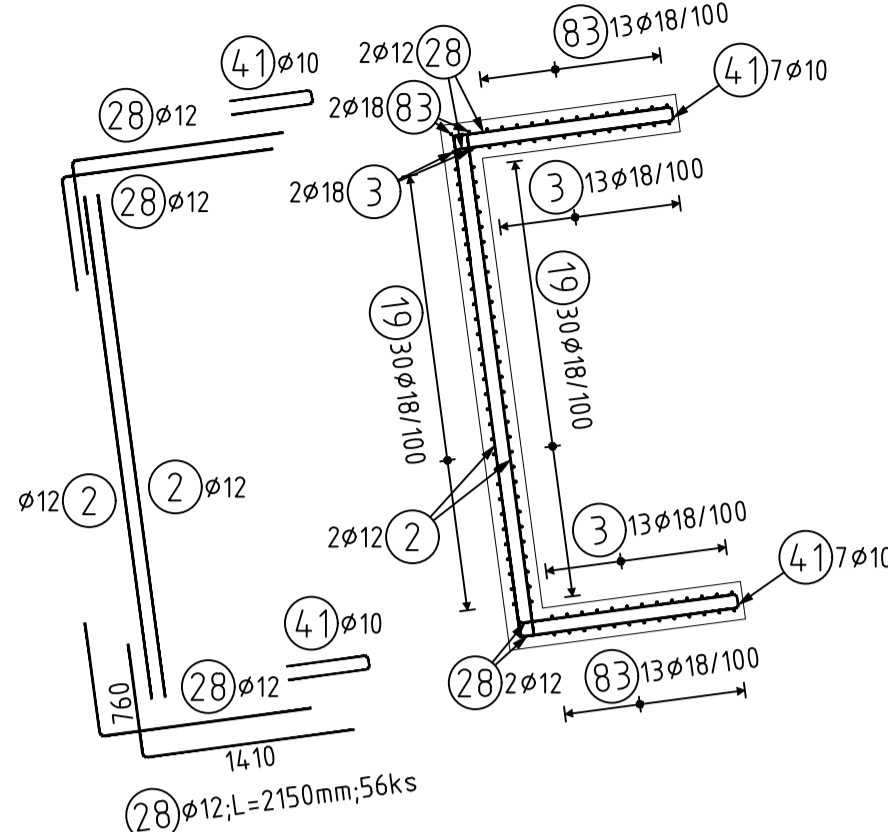
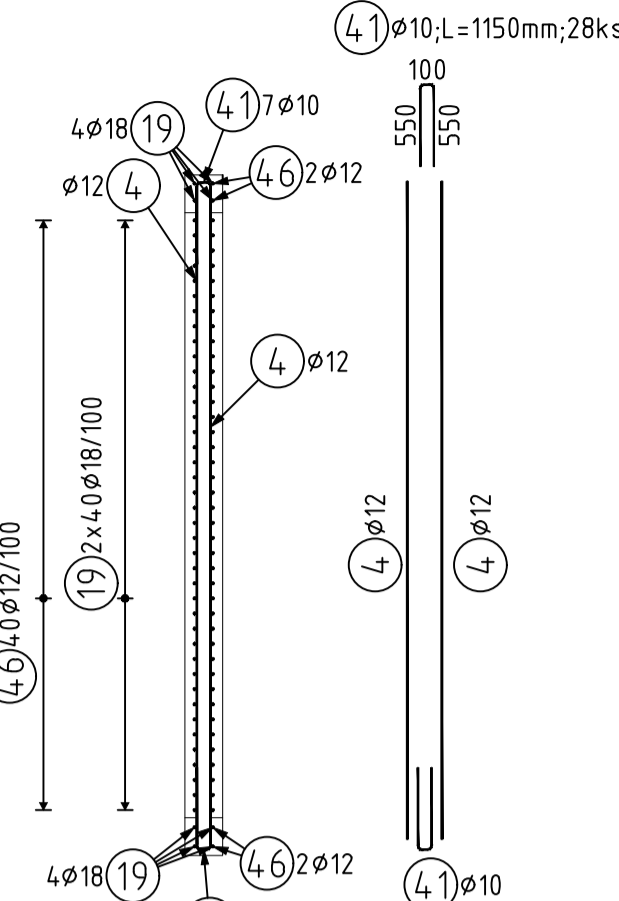
ŘEZ C
1:50



PŮDORYS – STĚNY
1:50

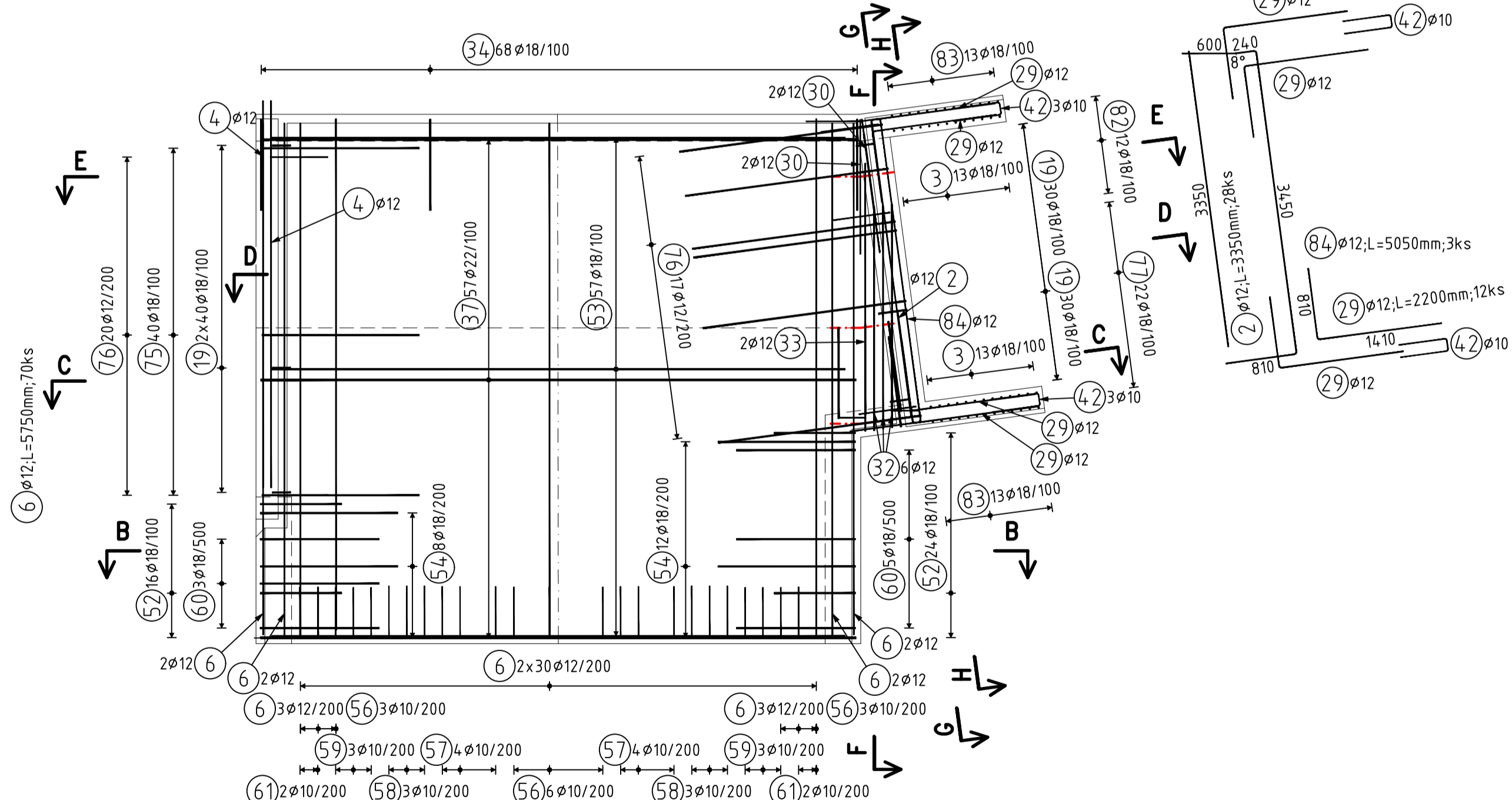


PŮDORYS – HORNÍ ŽIDKY
1:50



C30/37 XC2, XD3, XF4, XA1
Betón musí splňovat požadavky ČSN EN 206+ČSN P 73 2404
C30/37-XC2, XD3, XF4, XA1 (CZ, F.1)-CI 0,4-Dmax 16-S5
Modul pružnosti 32,837 GPa podle ČSN ISO 6784
Živnatost 54 50ml
Navrženo dle ČSN EN 1992-1-1:2011
Návrh povrchu betonu střední
Osvětlení uvnitř 100 lux
Krytí vnější C20m 50 mm
Maximální průřez 20 mm podle ČSN EN 12390-8
OCELOVÉ ŽIDKY B 500B B 500B
UVÁDĚNÉ DÉLKY JSOU VZTAŽENY K VNĚJŠÍMU ÚČTU
POLYMERY OBLIKU JSOU VYKRESLENY OHEBACÍM TRNEM
NEVYKRESLENÉ POLYMERY JSOU 1/2 ANKRY (DLE 6.1)
NEVYKRESLENÉ ÚHLY JSOU 45°, 90° resp. 180°
ROVNÉ VLOŽKY JSOU VE VÝRAZU OZNAČENÉ *
CELKOVÉ DÉLKY VLOŽEK JSOU STROJNĚ DÉLKY.

PŮDORYSNÝ ŘEZ III
1:50



Souřadnicový systém: S-JTSK Výškový systém: Bpv			
Přehled verzí přílohy			
Číslo	Datum	Popis změny	Jméno Podpis
02	30.11.2019	DUSP a POPS se zapracováním připomínek	Ing. Anna Popová
01	20.4.2019	Dokumentace k připomínkám SZDC	Ing. Anna Popová
Zadavatel:		Správa železniční dopravní cesty, státní organizace Díazdělá 1003/7, Praha 1 - Nové Město 110 00 SZDC s.o., Stavební správa západ Sokolovská 278/1955, Praha 9 190 00	
Zhotovitel:		PROJEKT servis spol. s r.o. U Elektry 830/2b, Praha 9 - Hloubětín 198 00 IČ: 49823141 tel.: 281 090 860 www.projekt-servis.cz firma@projekt-servis.cz	
Hlavní inženýr projektu:		Zástupce hlavního inženýra projektu	
Ing. Bc. Martin Verner		Ing. Michaela Kopalová	
Zpracovatel části:		PROJEKT servis spol. s r.o. U Elektry 830/2b, Praha 9 - Hloubětín 198 00 IČ: 49823141 tel.: 281 090 860 www.projekt-servis.cz firma@projekt-servis.cz	
Ing. Anna Popová		Ing. Martin Koudelka	
Vypracoval:		Kontroloval:	
Ing. Anna Popová		Ing. Bc. Martin Verner	
KRAJ: Středočeský		OKRES: Kolín	
Název akce:		OÚ: Kolín	
Zajištění bezbariérového přístupu na nástupiště v ŽST Kolín			
Číslo: D.2.1.4 MOSTY, PROPUSTKY A ZDI		Číslo zakázky: ZAK-2018-47	
SO 10-20-01 Železniční most v ev. km 347,777 (technologický podchod)		Stupeň: DUSP a POPS	
Datum: 11/2019		Měřítko: 1:50	
Formát: 12x44		Verze: 02	
Číslo přílohy: 8.1		Číslo přílohy: 8.1	