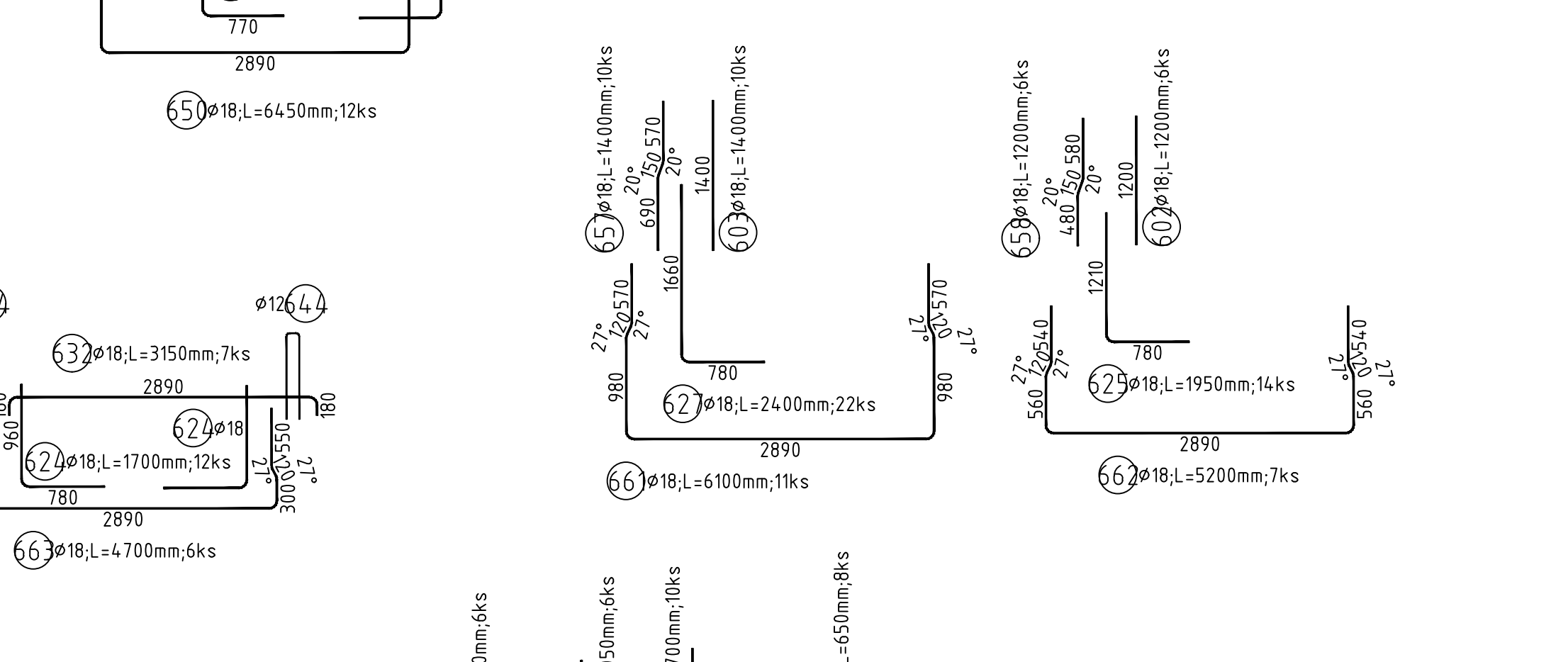
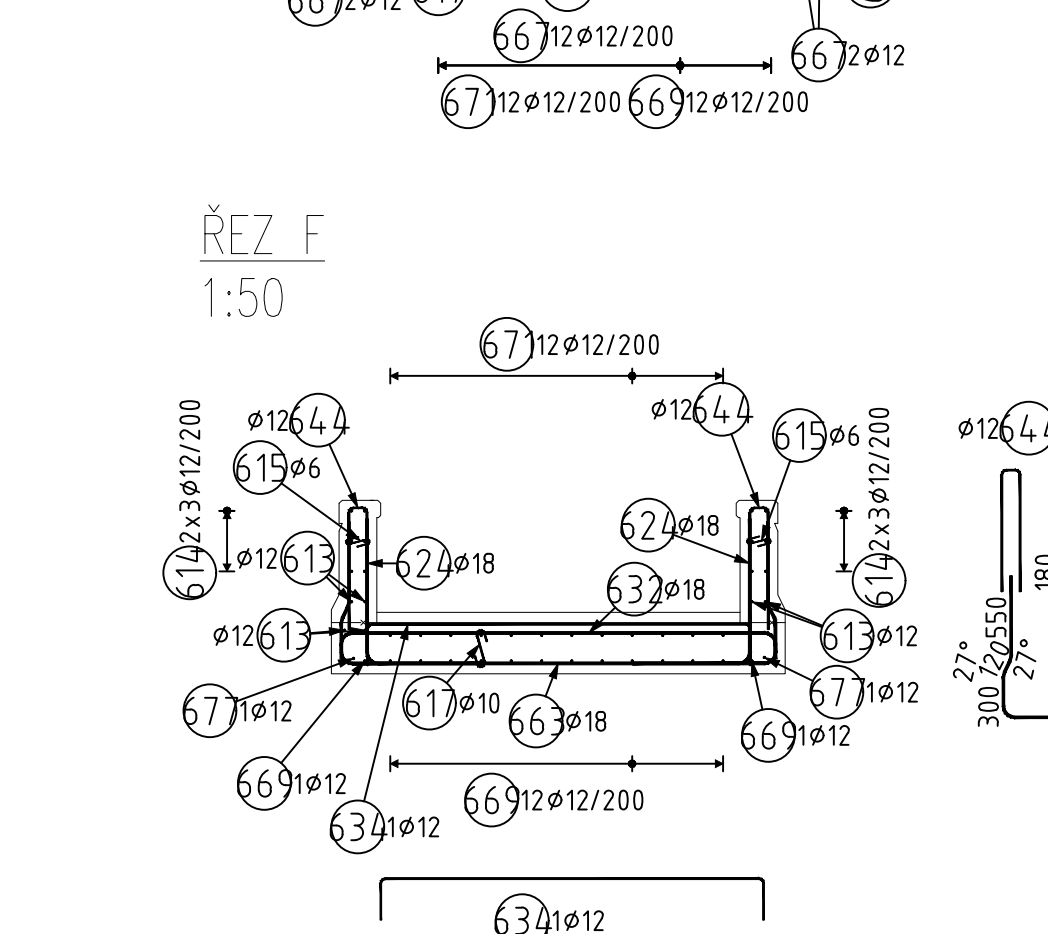
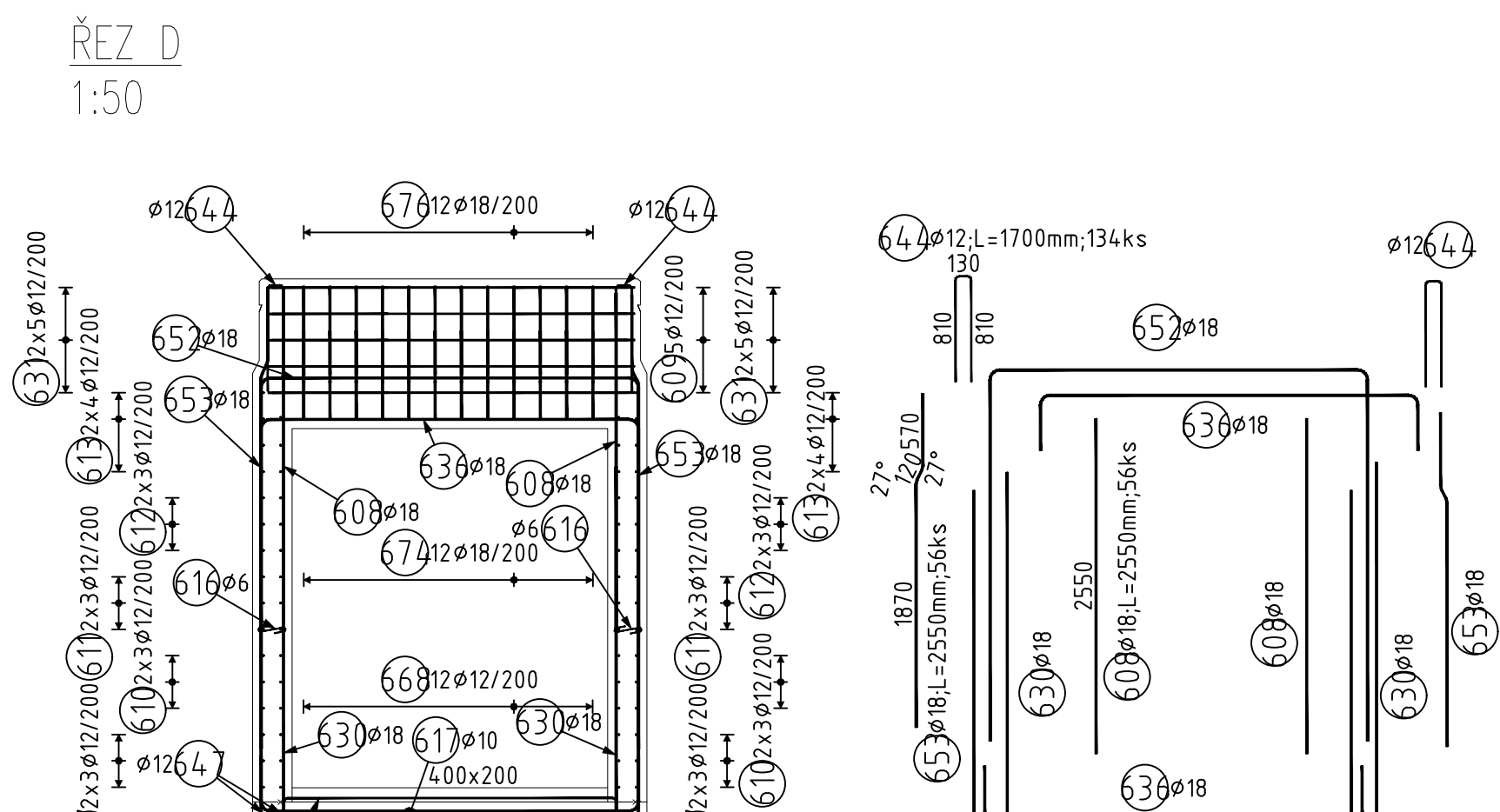
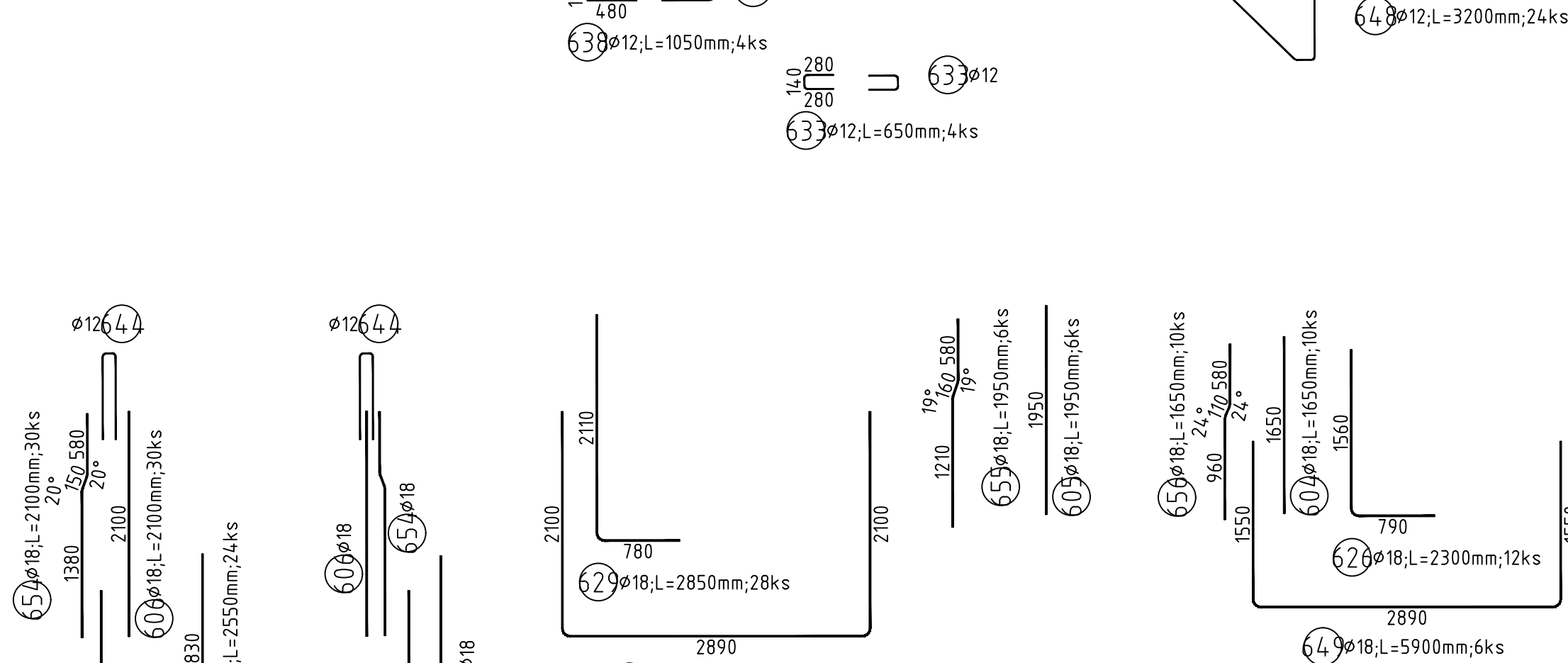
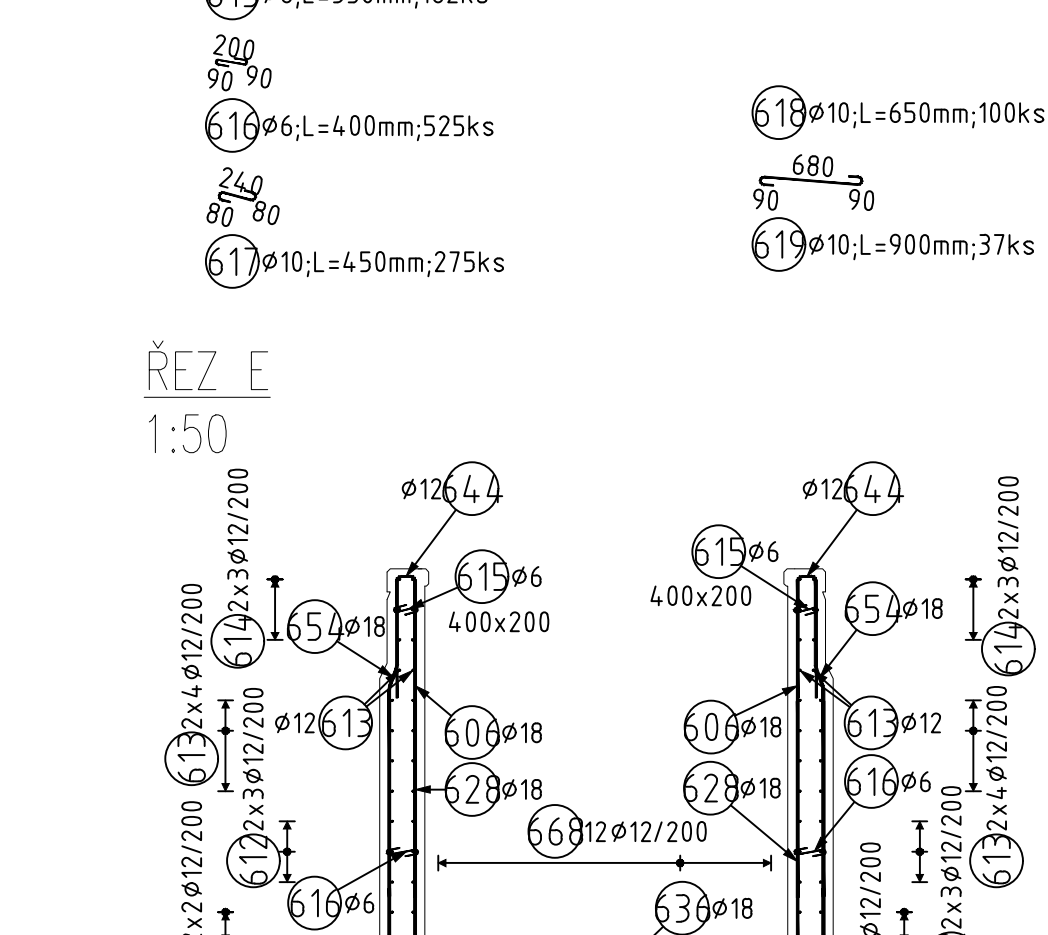
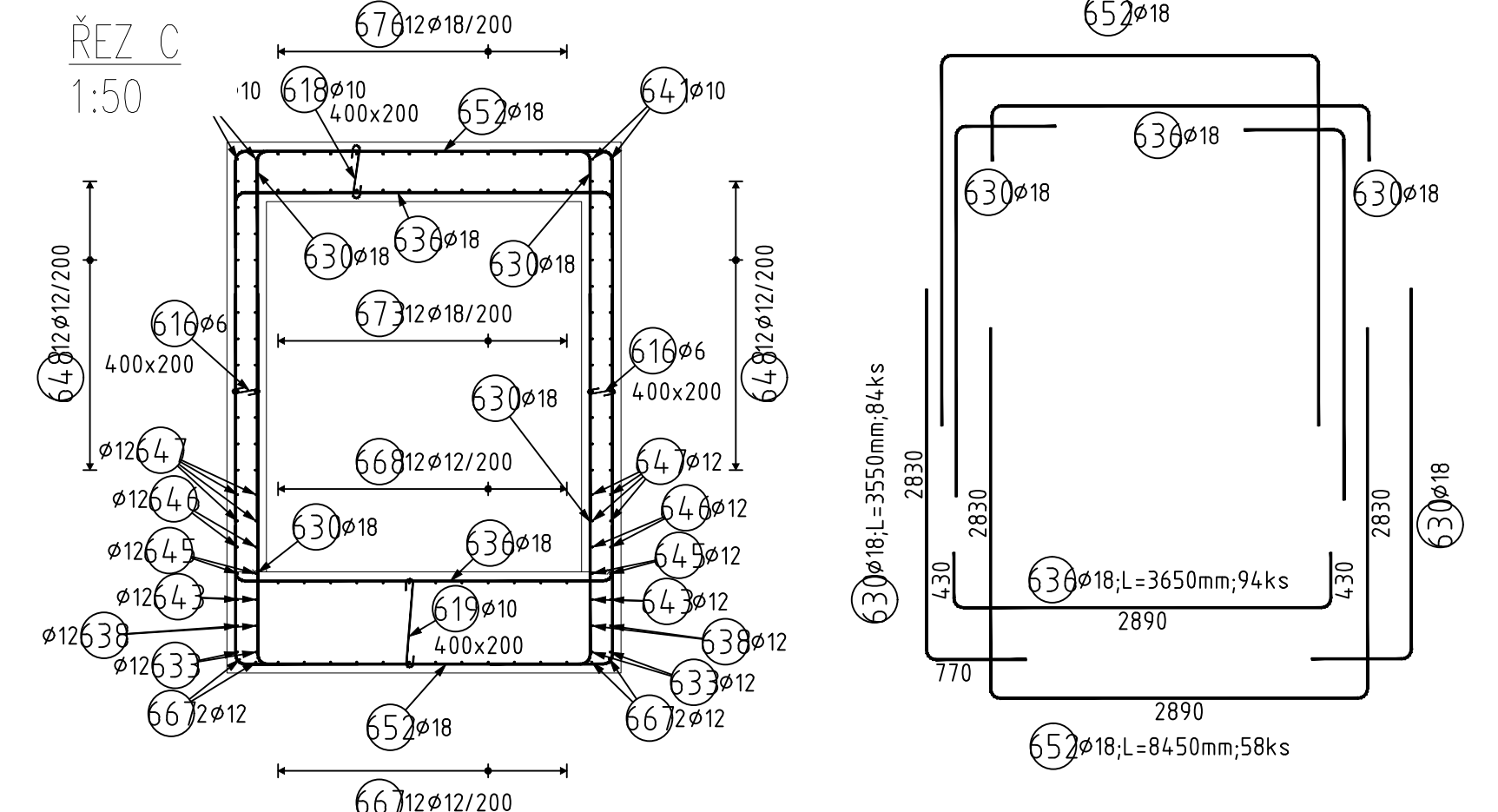
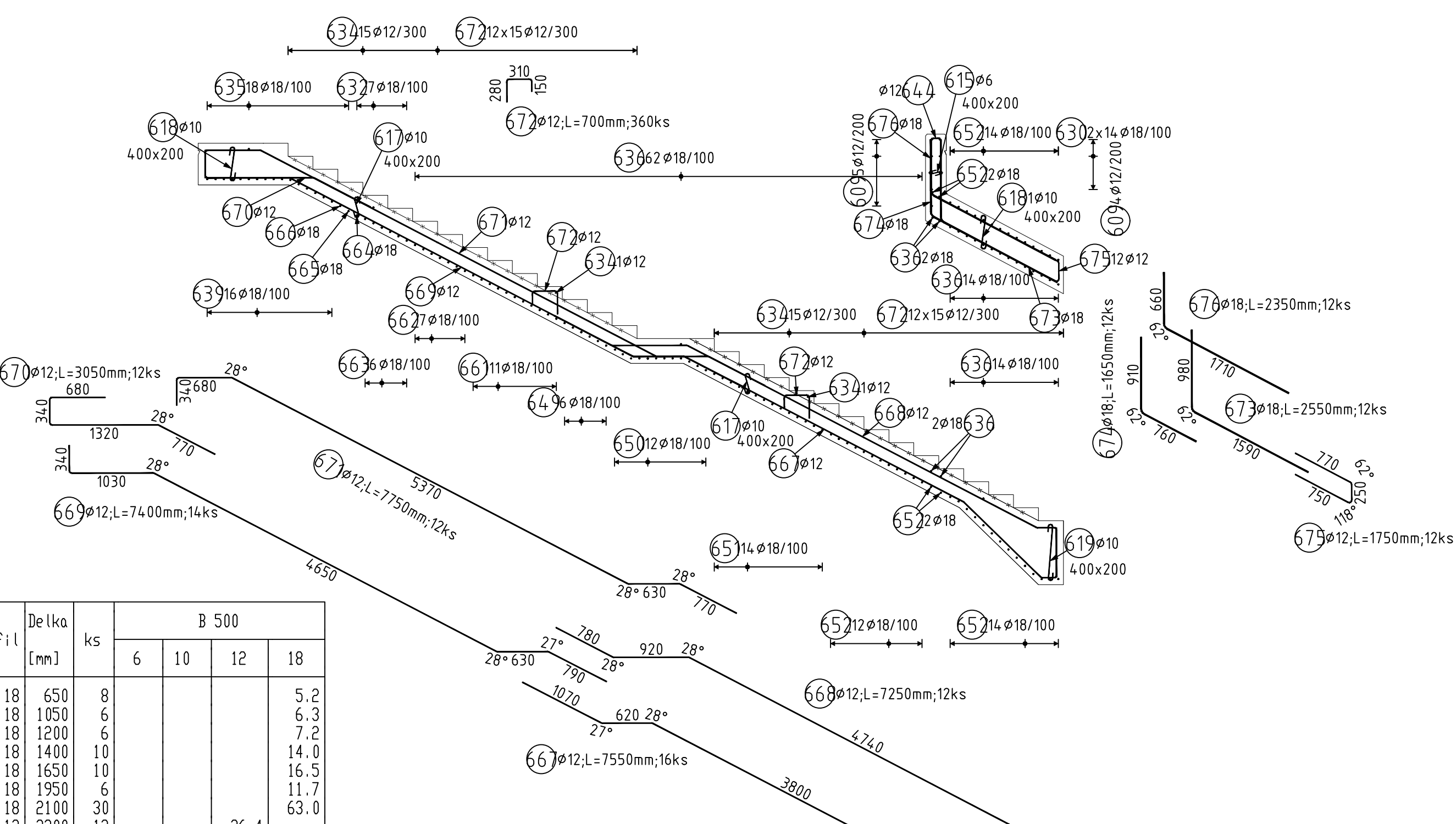
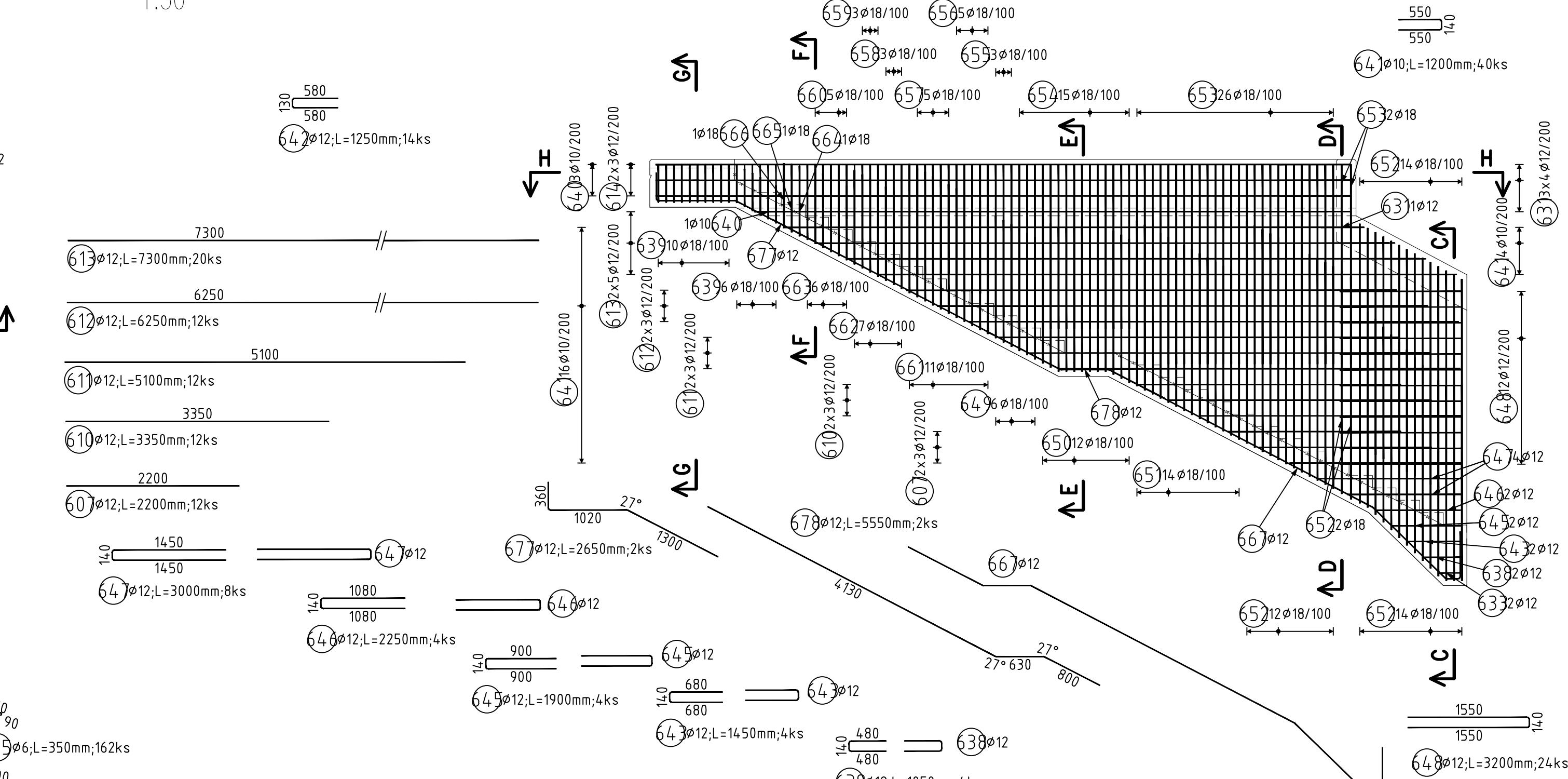
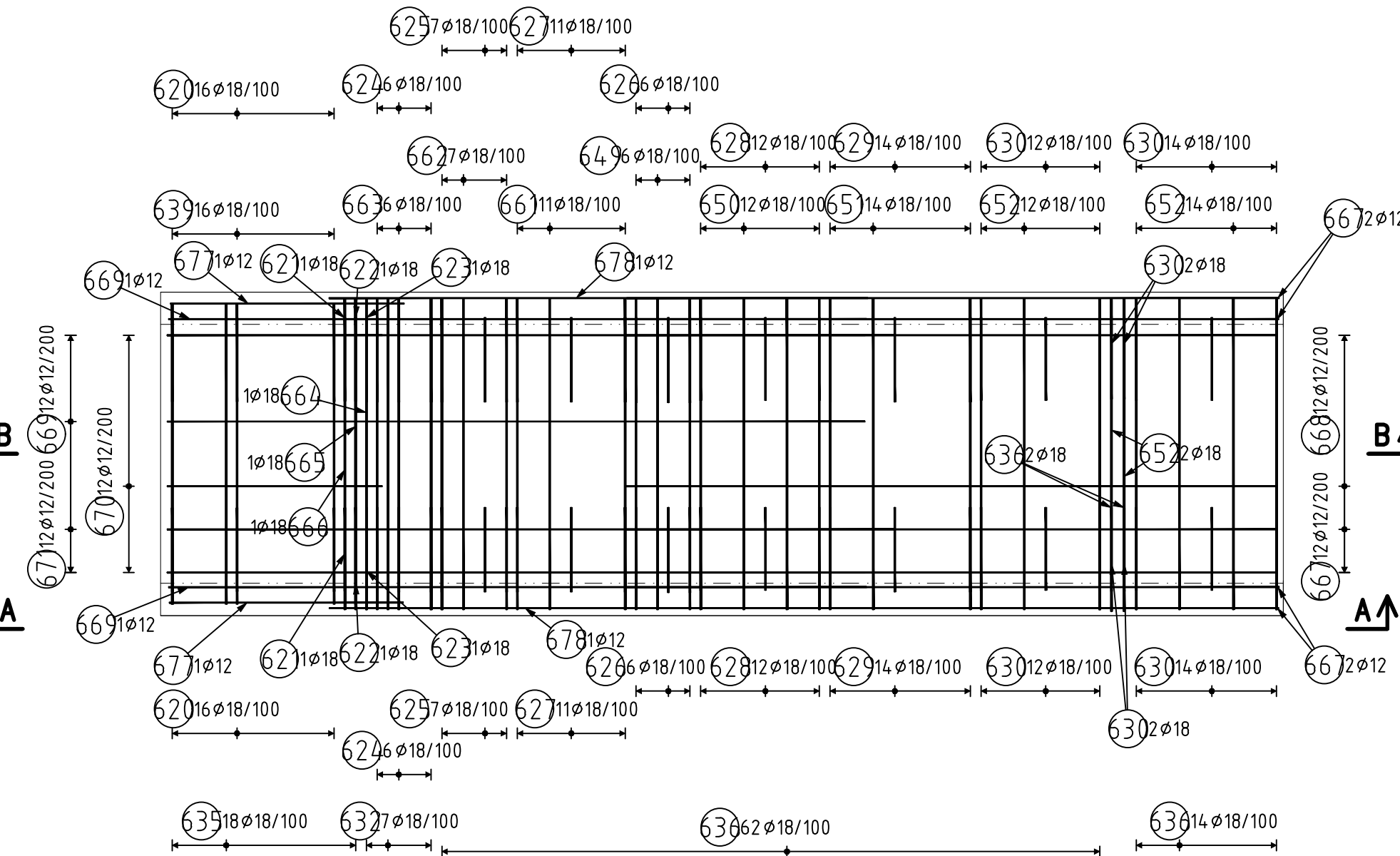
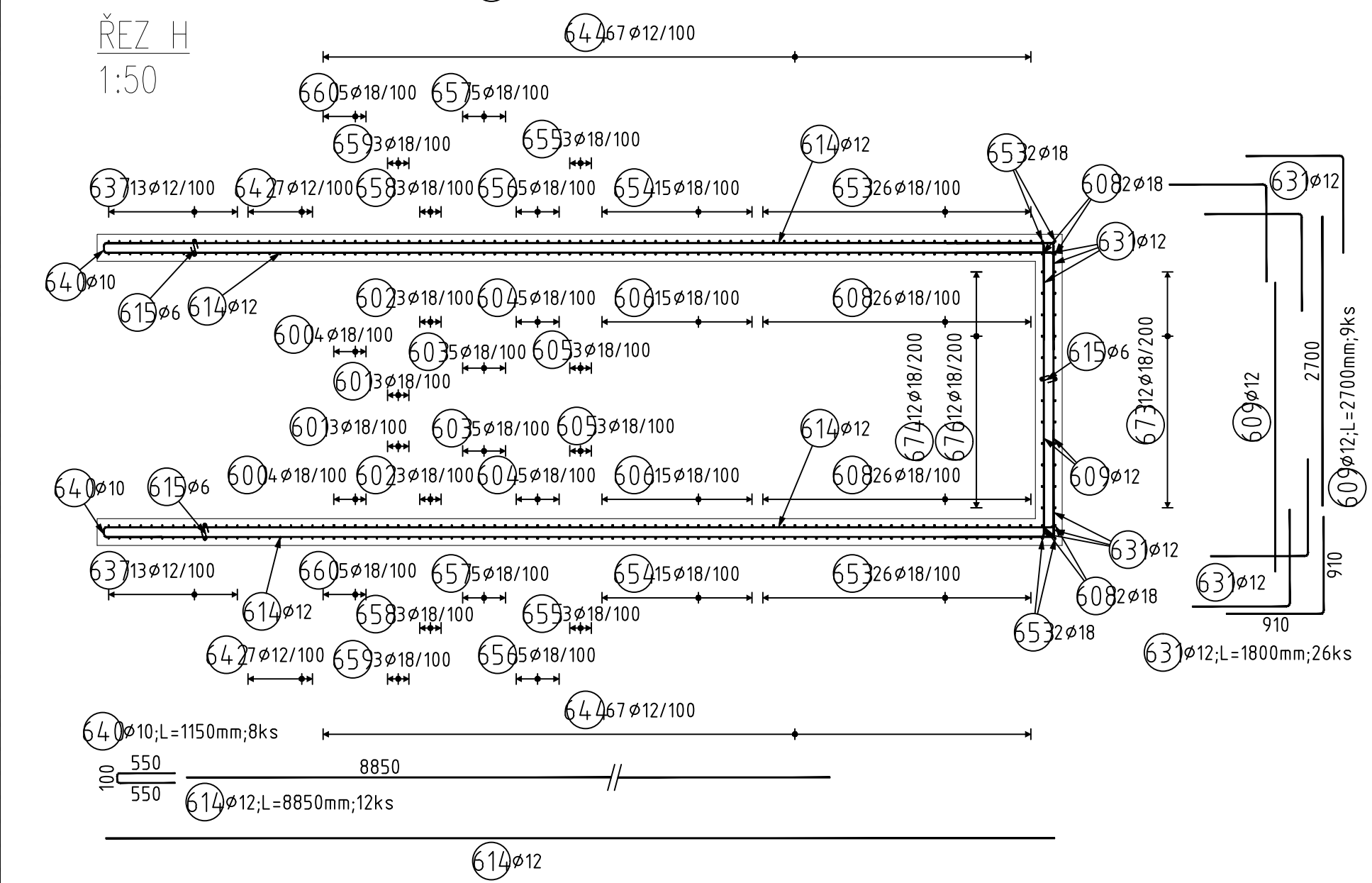


C30/37 XC2, XD3, XF4, XA1
Beton musí splňovat požadavky ČSN EN 206+ČSN P 73 2404
C30/37-XC2, XD3, XF4, XA1 (CZ, F.1)-CI 0,4-Dmax 16-S5
Modul pružnosti 32.837 GPa podle ČSN ISO 6784
Ztvrdnutí 24 dny
Navrženo dle ČSN EN 1992-1-1:2011
Návrh provedení betonu: střední
Dlouhý užití: technologický
Krycí vrstva: C20m 30 mm
Krycí vrstva: C20m 30 mm
Minimální průřez 20 mm podle ČSN EN 12390-5
OCEL B 500B B 500B
UVAZOVAT: DESKY JSOU VYZNAČENY K VNĚJŠÍMU ÚČELU PRŮTLU.
POLYMERY OBLOUŽKY JSOU POLYMERY OCHRABENÉ TRNÁ,
NEZNAČENÉ POLYMERY JSOU 1/2 Ø, min (TAB. 8.1).
NEZNAČENÉ UHLÝ JSOU 45°, 90° resp. 180°.
ROVNÉ VLOŽKY JSOU VE VÝKRESU OZNAČENÉ "V".
CELKOVÉ DESKY VLOŽKY JSOU STRIŽNÉ DESKY.



Pol	Profil	Delka [mm]	ks	B 500				
				6	10	12	18	
600	18	650	8				5.2	
601	18	1050	6				6.3	
602	18	1200	6				7.2	
603	18	1400	10				14.0	
604	18	1650	10				16.5	
605	18	1950	6				11.7	
606	18	2100	30				63.0	
607	12	2200	12					26.4
608	18	2550	56					142.8
609	12	2700	9					24.3
610	12	3350	12					40.2
611	12	5100	12					61.2
612	12	6250	12					75.0
613	12	7300	20					146.0
614	12	8850	12					106.2
615	6	350	162					56.7
616	6	400	525					210.0
617	10	450	275					123.8
618	18	650	100					65.0
619	10	900	37					33.3
620	18	1200	32					38.4
621	18	1550	2					3.1
622	18	1600	2					3.2
623	18	1650	2					3.3
624	18	1700	12					20.4
625	18	1950	14					27.3
626	18	2300	12					27.6
627	18	2400	22					32.8
628	18	2550	24					61.2
629	18	2850	28					79.8
630	18	3550	84					298.2
631	12	1800	26					46.8
632	12	3150	7					22.1
633	12	650	4					2.6
634	12	3050	30					91.5
635	18	3350	18					60.3
636	18	3650	94					343.1
637	12	1050	26					27.3
638	12	1050	4					4.2
639	18	3650	16					58.4
640	10	1150	8					9.2
641	10	1200	40					48.0
642	12	1250	14					17.5
643	12	1450	4					5.8
644	12	1700	134					227.8
645	12	1900	4					7.6
646	12	2250	4					9.0
647	12	3000	8					24.0
648	12	3200	24					76.8
649	18	5900	6					
650	18	6450	12					35.4
651	18	7000	14					77.4
652	18	7000	14					98.0
653	18	8450	38					490.1
654	18	2550	56					142.8
655	18	2100	30					63.0
656	18	1950	6					11.7
657	18	1650	10					16.5
658	18	1200	10					14.0
659	18	1050	6					7.2
660	18	700	10					6.3
661	18	6100	11					7.0
662	18	3200	7					67.1
663	18	4700	6					36.4
664	18	4600	4					28.2
665	18	4550	1					4.6
666	18	4450	1					4.5
667	12	7550	16					120.8
668	12	7550	12					87.0
669	12	7400	14					103.6
670	12	3050	12					36.6
671	12	7750	12					93.0
672	12	700	360					252.0
673	18	2350	12					30.6
674	18	1650	12					19.8
675	12	1750	12					21.0
676	18	2350	12					28.2
677	12	2650	2					5.3
678	12	5550	2					11.1

CELKOVÁ DELKA	[m]	266.7	279.3	1750.6	2559.1
Hmotnost	[kg]	59.2	172.2	1554.2	5112.1
CELKOVÁ Hmotnost	[kg]				6897.7



Souřadnicový systém: S-JTSK
Výškový systém: Bvp

Přehled verzí projektu		Jméno		Podpis
Číslo	Datum	Popis změny		
02	30.11.2019	DUSP a PDPS se zpracovávají připomínkami		Ing. Anna Popov
01	20.4.2019	Dokumentace k připomínkám SZDC		Ing. Anna Popov
Zadavatel: Správa železniční dopravní cesty, státní organizace Dlážděná 1003/7, Praha 1 - Nové Město 110 00 SZDC s.o., Stavební správa západ Sokolovská 278/1955, Praha 9 190 00				
Zhotovitel: PROJEKT servis spol. s r.o. U Elektry 630/2b, Praha 9 - Houbětín 198 00 IČ: 49823141 tel.: 281 090 860 www.projekt-servis.cz				
Hlavní inženýr projektu:		Zástupce hlavního inženýra projektu:		
Zpracovatel částí: PROJEKT servis spol. s r.o. U Elektry 630/2b, Praha 9 - Houbětín 198 00 IČ: 49823141 tel.: 281 090 860 www.projekt-servis.cz				
Vypracoval:	Kontroloval:	Odpovědný projektant:		
KRAJ: Středočeský	OKRES: Kolín	OÚ: Kolín		
Název akce: Zajištění bezbariérového přístupu na nástupiště v ŽST Kolín				
Číslo zakázky: ZAK-2018-47				
D.2.1.4 MOSTY, PROPUSTKY A ZDI				
SO 10-20-01 Železniční most v ev. km 347,777 (technologický podchod)				
Příloha: VÝKRES VÝZTUŽE - PODCHOD ETAPA 1 - D9				
Verze: 02		Číslo: D.2.1.4.1	Č. přílohy: 8.11	