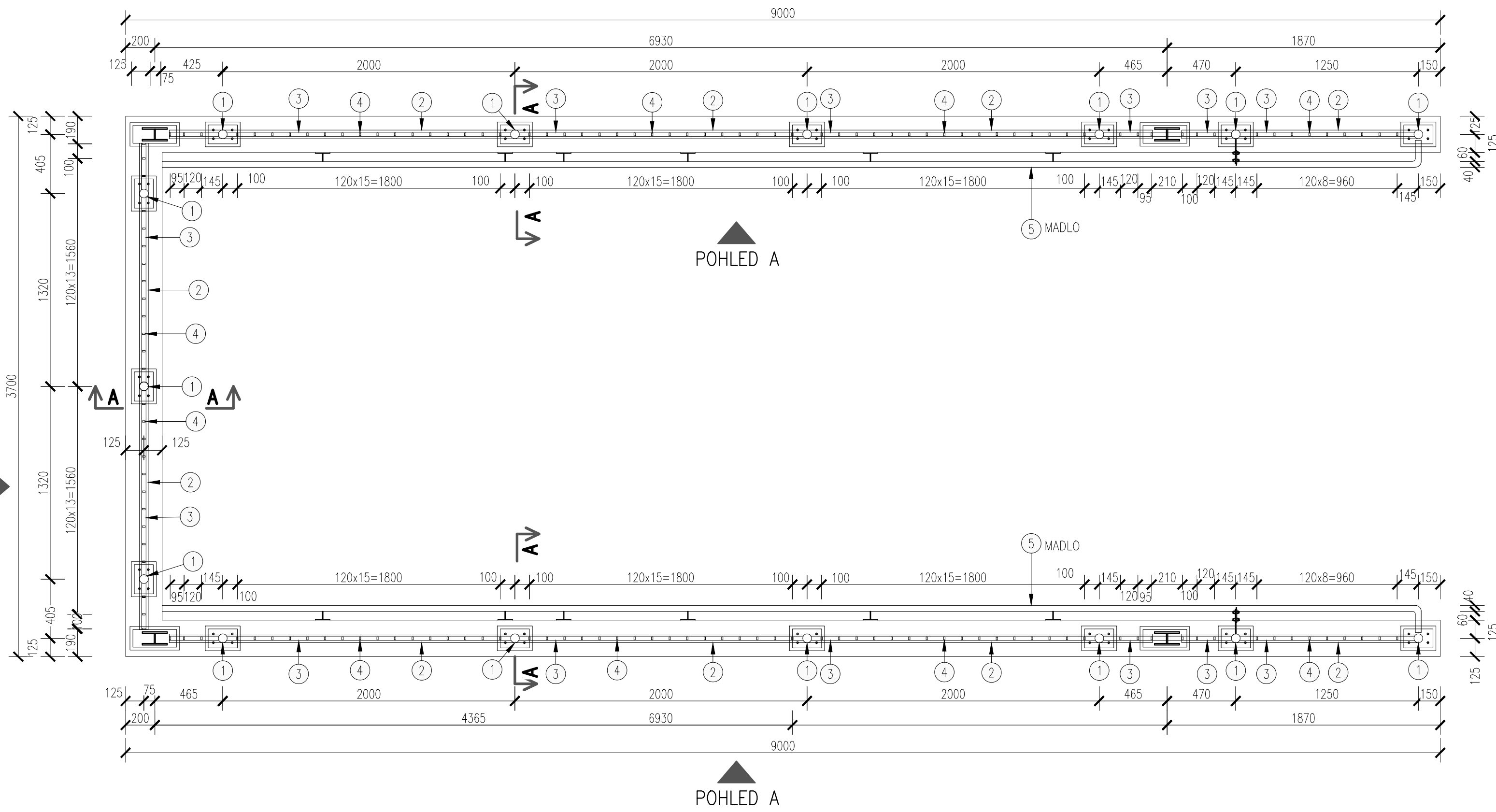
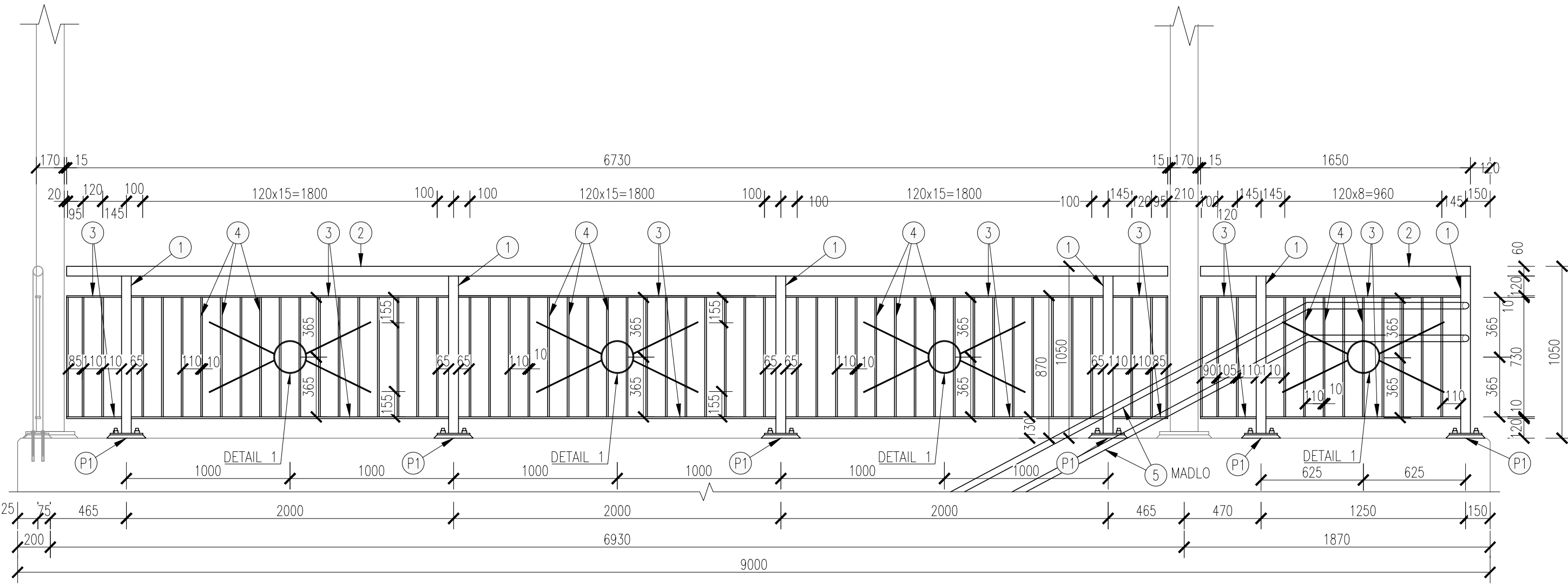


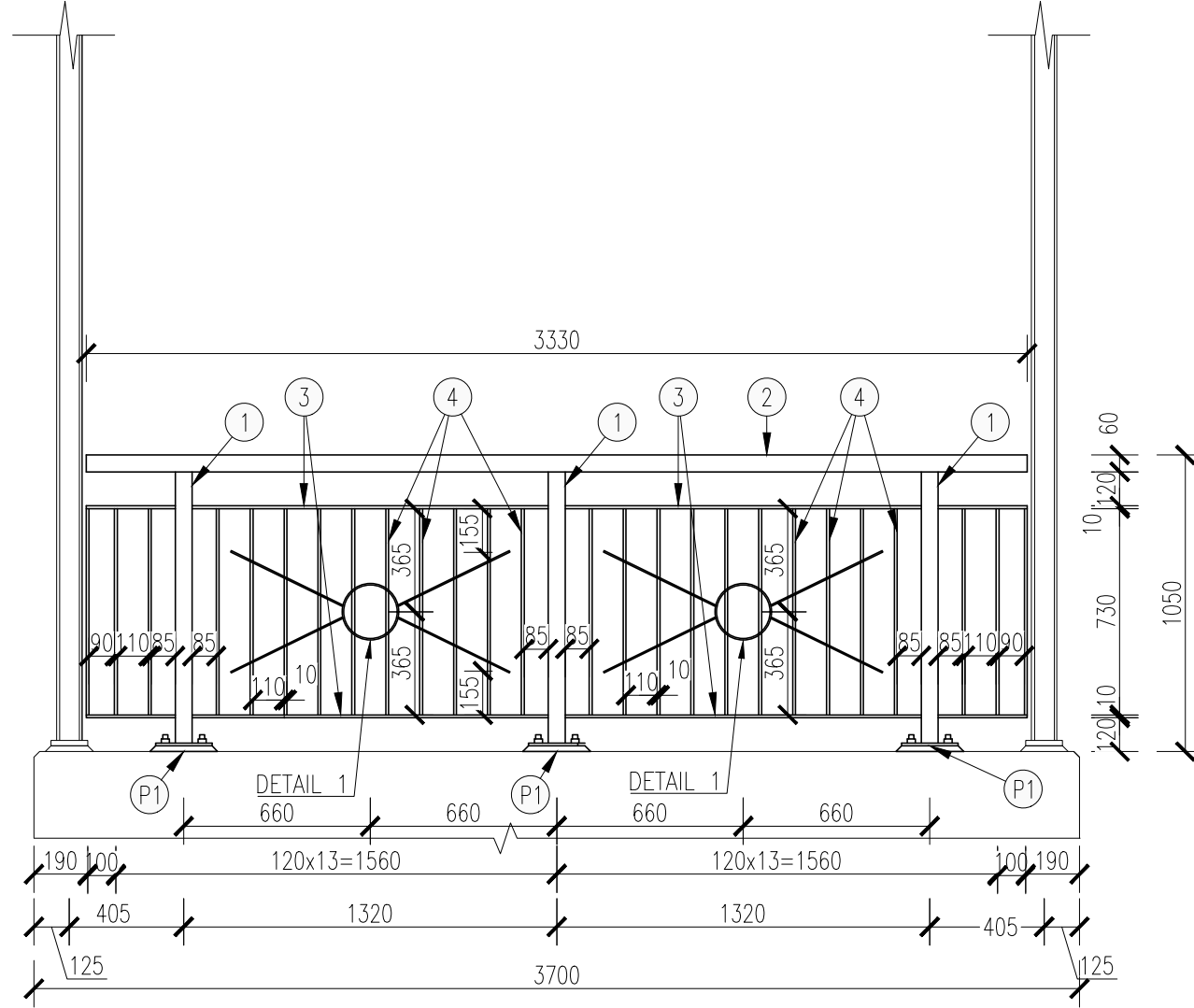
PŮDORYS – ZÁBRADLÍ NÁSTUPÍŠTĚ 2  
M 1:25



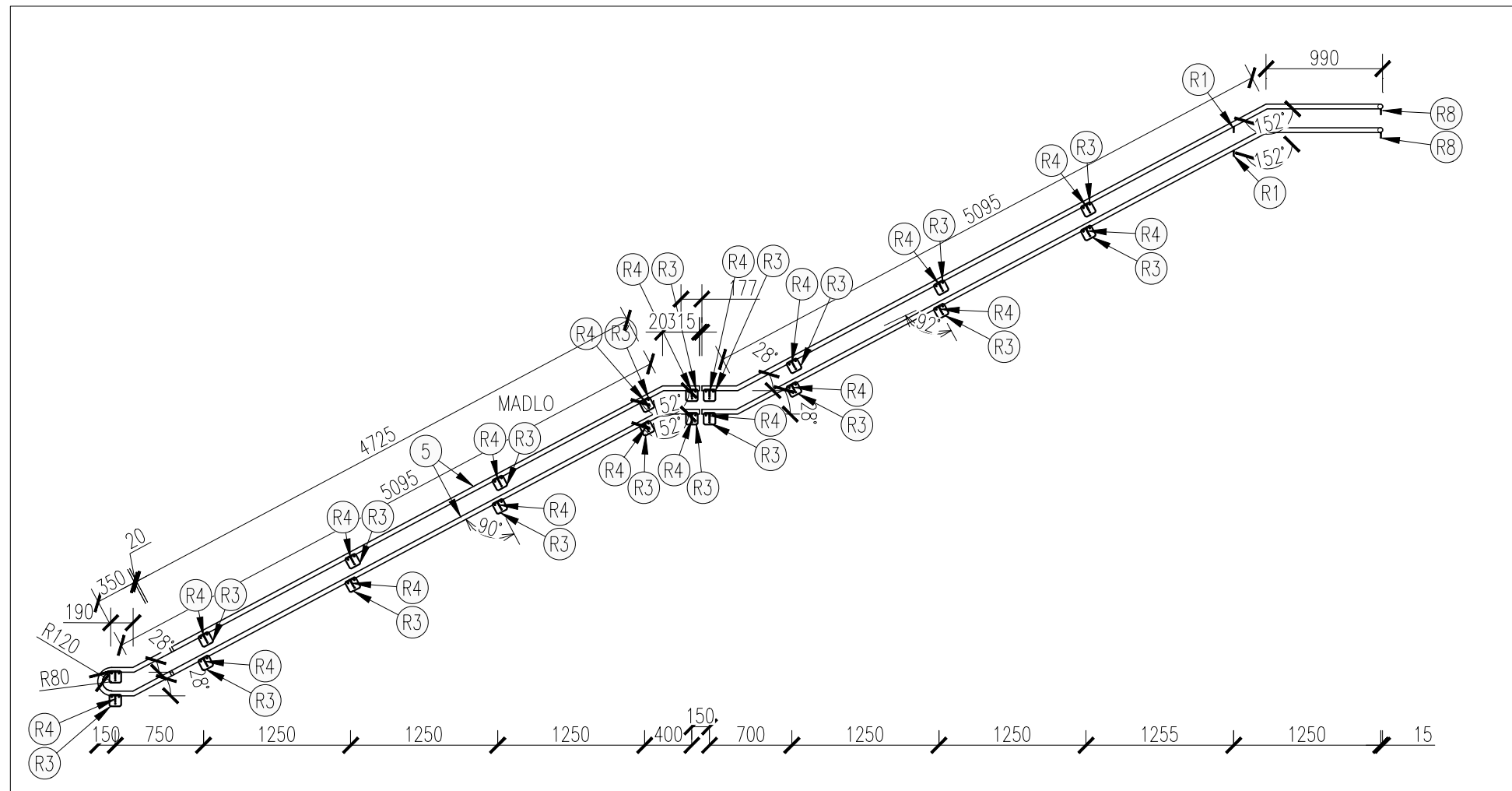
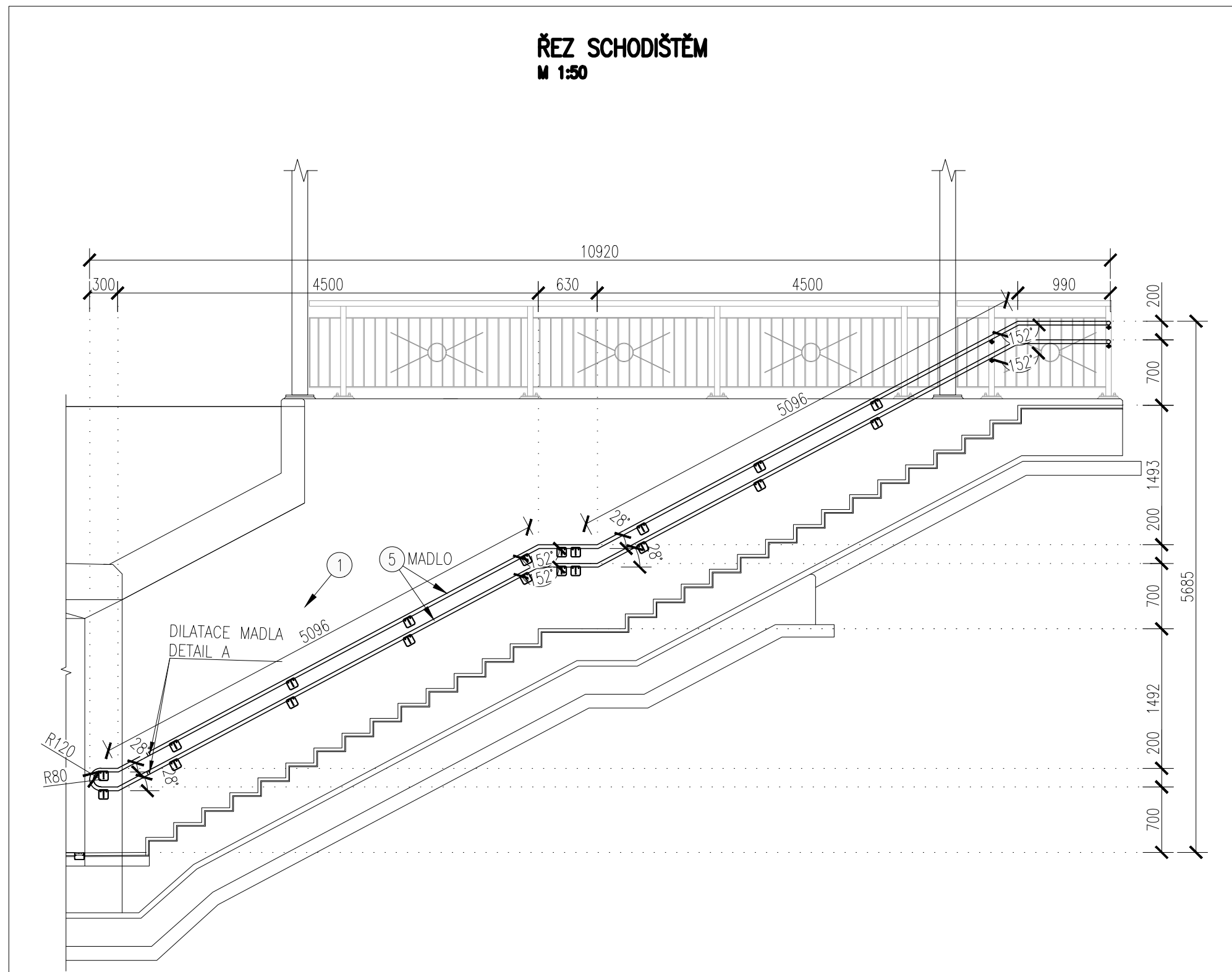
POHLED A-A  
M 1:25



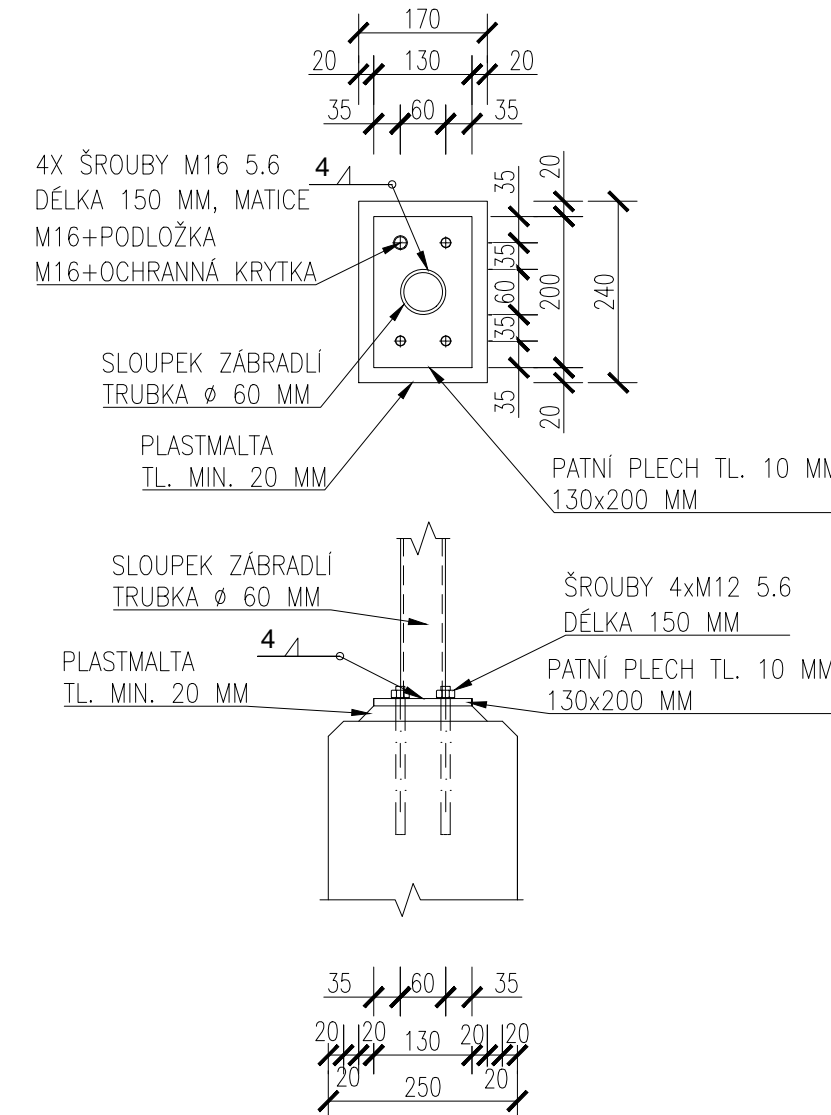
POHLED B-B  
M 1:25



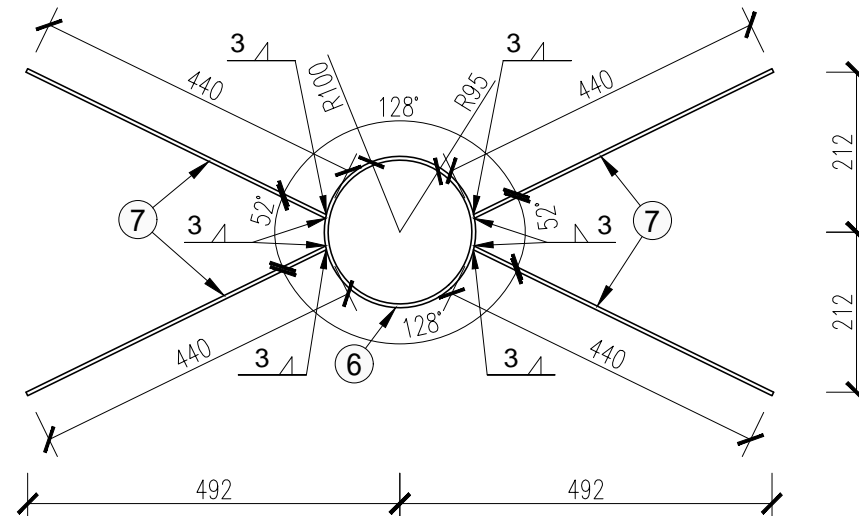
- POZNÁMKY:
- NEOZNAČENÉ OCELOVÉ PRVKY – S235JR
  - NESPECIFIKOVANÉ ŠROUBY – 5.6
  - VEŠKERÉ OSTRÉ HRANY ZAOBLIT Ø2 mm
  - PROTIKOROZNÍ OCHRANA DLE TECHNICKÉ ZPRÁVY
  - TENTO VÝKRES SLOUŽÍ JAKO PODKLAD PRO ZPRACOVÁNÍ VÝROBNÍ DOKUMENTACE ZÁBRADLÍ



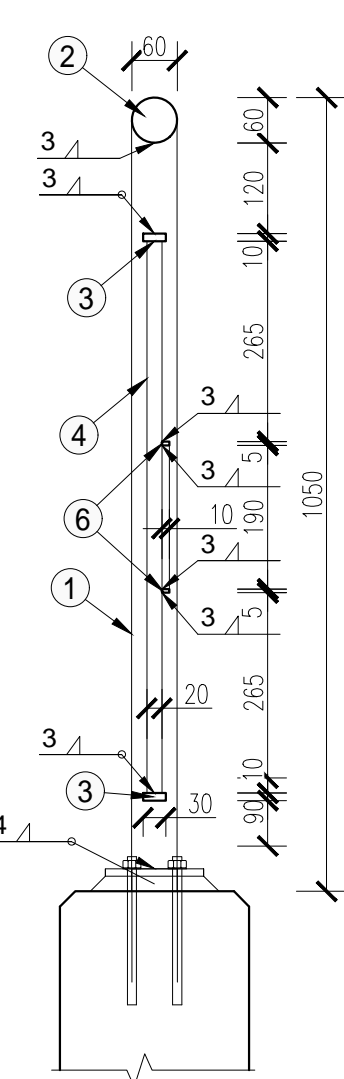
DETAIL KOTVENÍ ZÁBRADLÍ  
M 1:10



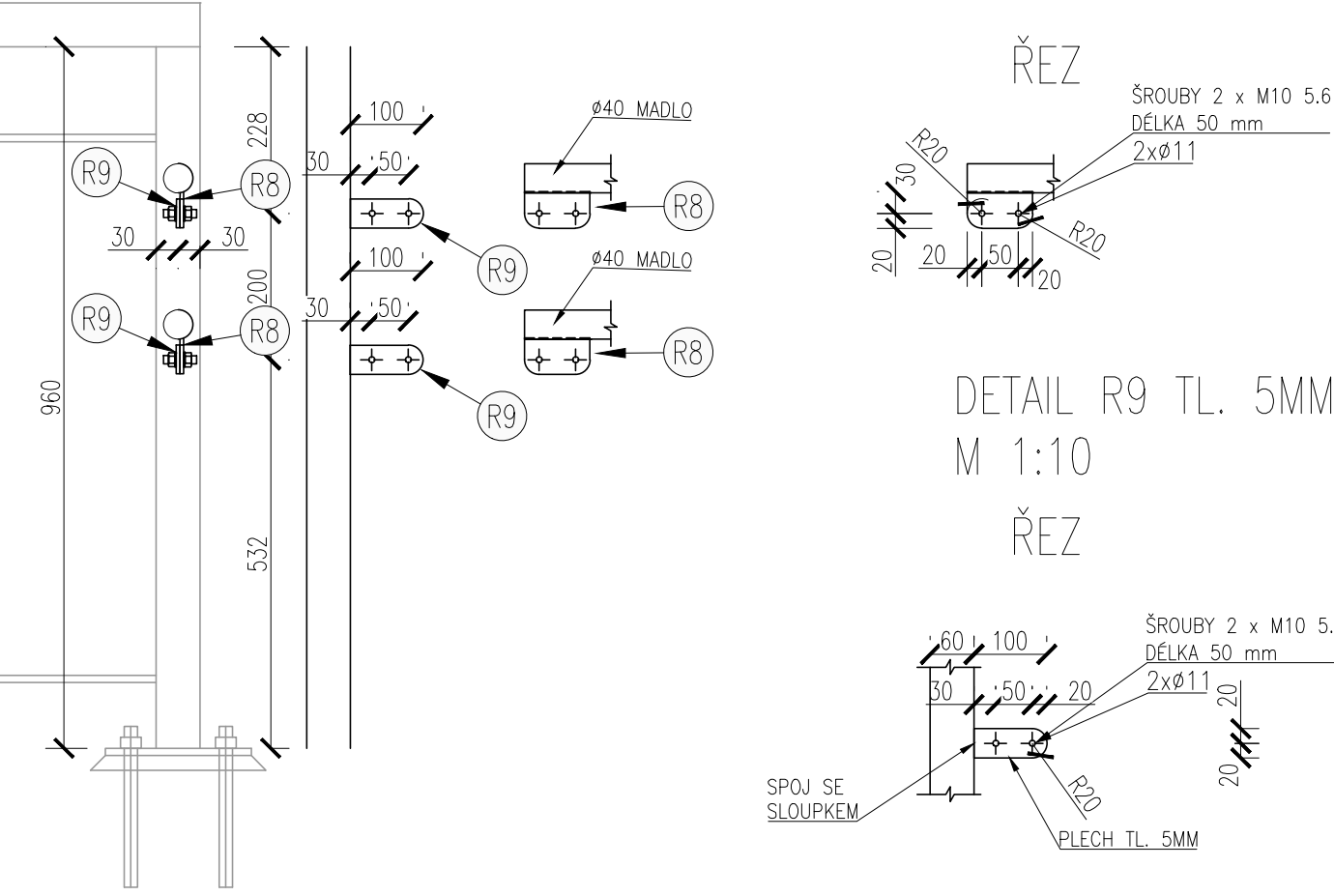
DETAIL 1  
M 1:10



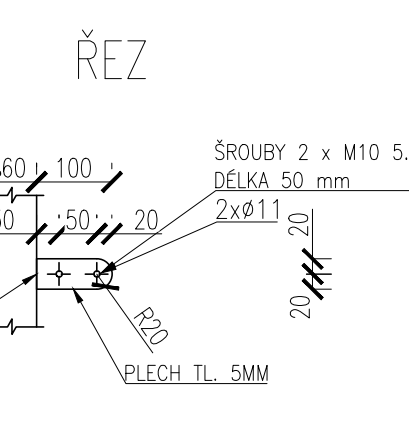
ŘEZ A-A  
DETAIL ZÁBRADLÍ  
M 1:10



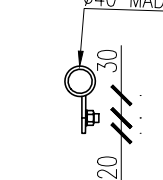
DETAIL R8 TL. 5MM  
M 1:10



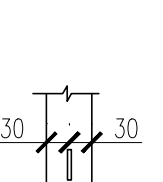
DETAIL R9 TL. 5MM  
M 1:10



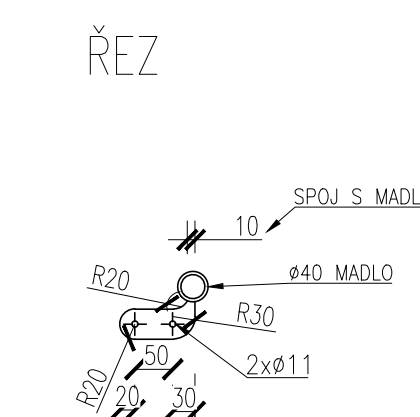
POHLED



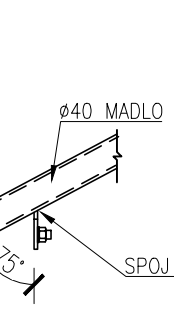
POHLED



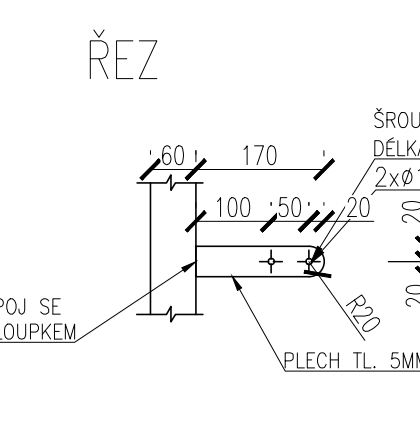
DETAIL R1 TL. 5MM  
M 1:10



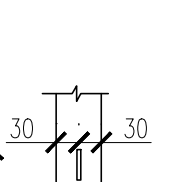
POHLED



DETAIL R2 TL. 5MM  
M 1:10



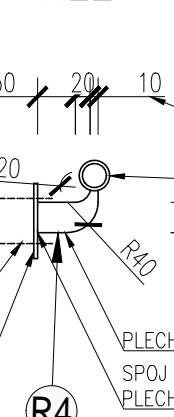
POHLED



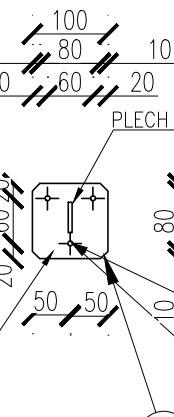
DETAIL R3 a R4  
M 1:10



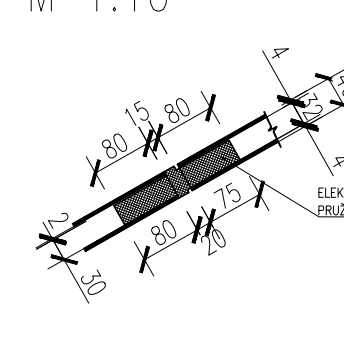
ŘEZ



POHLED



DILATACE MADLA  
DETAIL A  
M 1:10



Souřadnicový systém: S-JTSK  
Výškový systém: Bpv

Přehled verzí přílohy			Jméno	Podpis
Číslo	Datum	Popis změny		
02	30.11.2019	DÚSP a PDPS se zpracovávajícími připomínkami	Ing. Brovko	
01	20.4.2019	Dokumentace k připomínkám SZDC	Ing. Brovko	
Zadavatel: Správa železniční dopravní cesty, státní organizace Dlaždná 1003/7, Praha 1 - Nové Město 110 00 SZDC s.o., Stavební správa západ Sokolovská 278/1955, Praha 9 190 00				
Zhotovitel: PROJEKT servis spol. s r.o. U Elektry 830/2b, Praha 9 - Hloubětín 198 00 IČ: 49823141 tel.: 281 090 860 www.projekt-servis.cz firma@projekt-servis.cz				
Hlavní inženýr projektu:  Ing. Bc. Martin Verner			Zástupce hlavního inženýra projektu:  Ing. Michaela Kopálová	
Zpracovatel čestí: PROJEKT servis spol. s r.o. U Elektry 830/2b, Praha 9 - Hloubětín 198 00 IČ: 49823141 tel.: 281 090 860 www.projekt-servis.cz firma@projekt-servis.cz				
Vypracoval:  Vít Brovko			Kontroval:  Ing. Bc. Martin Verner	Odpovědný projektant:  Ing. Martin Koudelka
KRAJ: Středočeský			OKRES: Kolín	
OÚ: Kolín				
Název akce: Zajištění bezbariérového přístupu na nástupiště v ŽST Kolín				
Číslo: D.2.1.4 MOSTY, PROPUSTKY A ZDI			Číslo zakázky: ZAK-2018-47	
SO 10-20-01 Železniční most v ev. km 347,777 (technologický podchod)			Stupeň: DÚSP a PDPS	
Datum: 11/2019			Měřítko: 1:50 / 1:25 / 1:10	
Formát: 12x4x4			Verze: 02	
Číslo: 10.2			Číslo: 10.2	