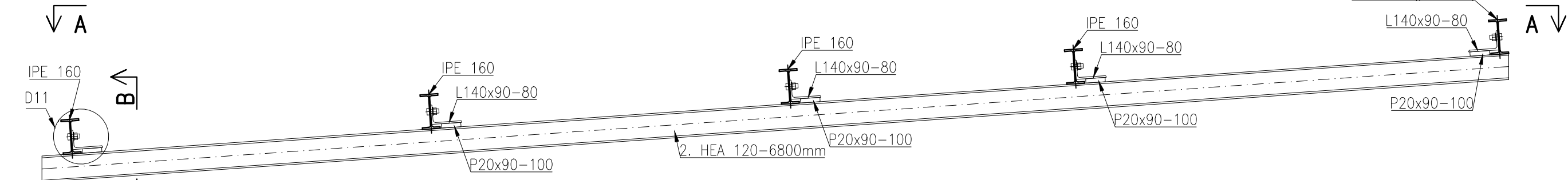
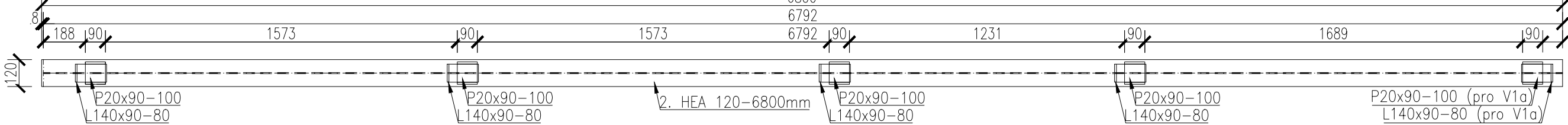


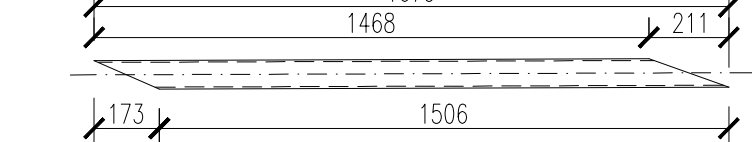
HEA 120-6800mm
M 1:20



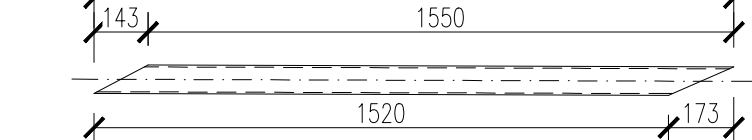
POHLED A-A
M 1:20



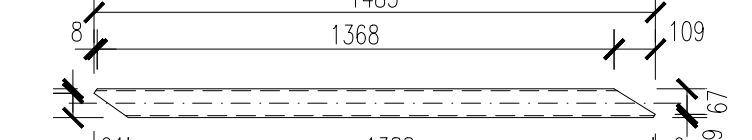
4. TR 76,1x5 L=1679mm
M 1:20



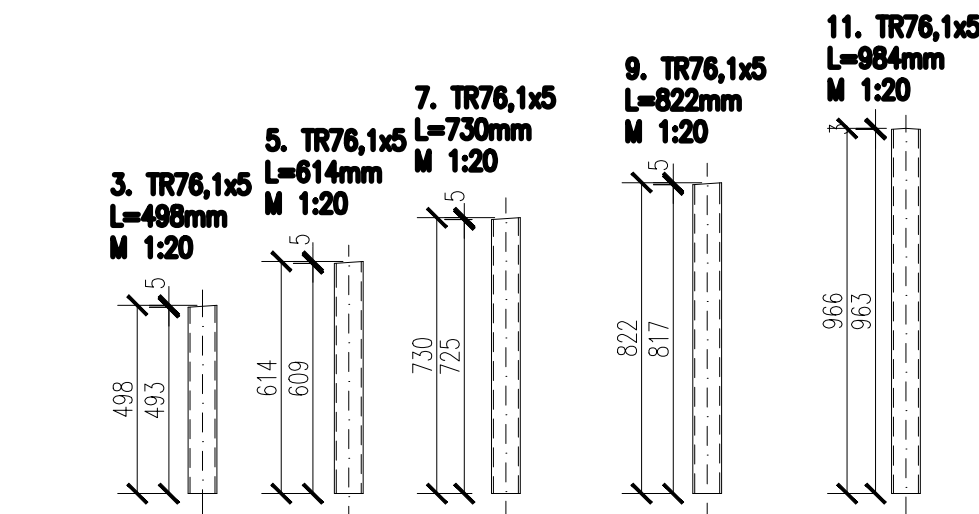
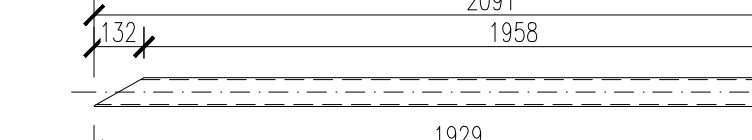
6. TR 76,1x5 L=1692mm
M 1:20



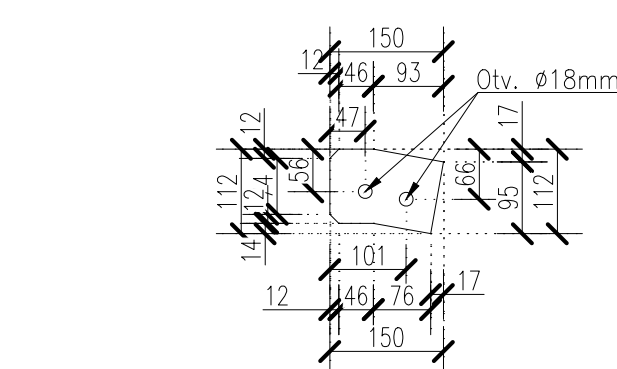
8. TR 76,1x5 L=1485mm
M 1:20



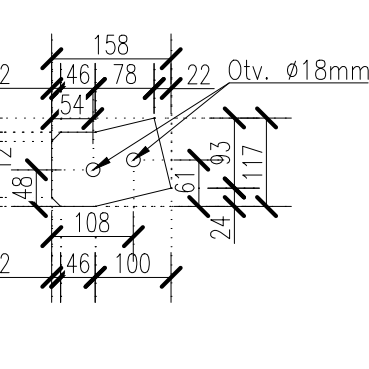
10. TR 76,1x5 L=2091mm
M 1:20



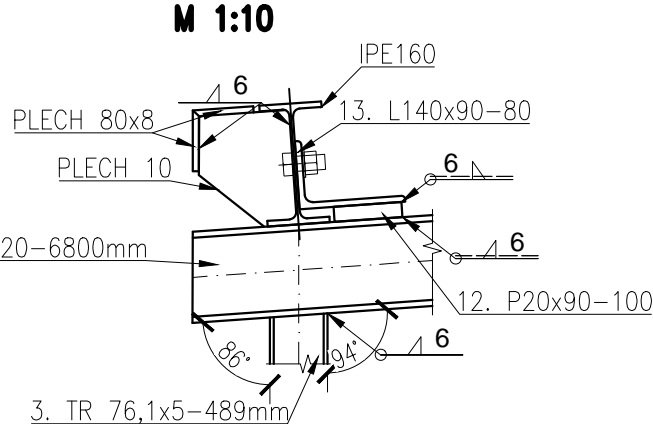
15. PLECH 8x150x112
M 1:10



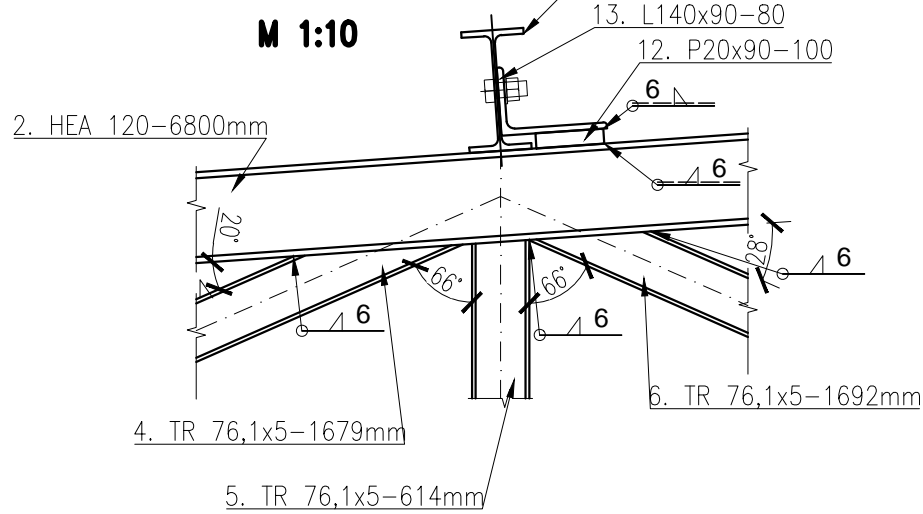
16. PLECH 8x158x117
M 1:10



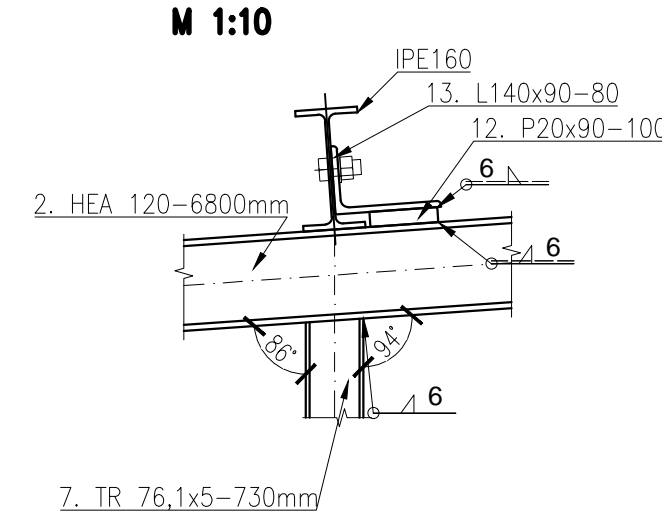
D1
M 1:10



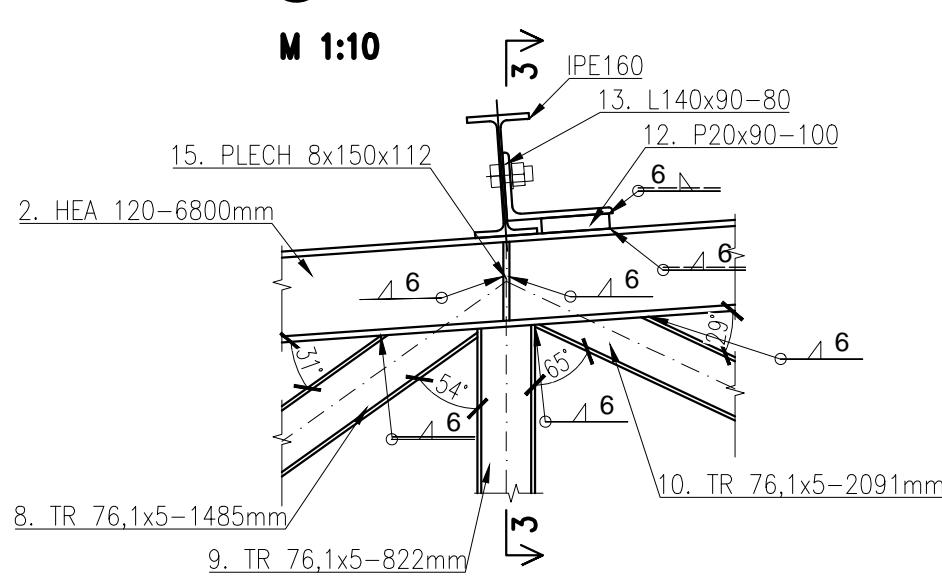
D3
M 1:10



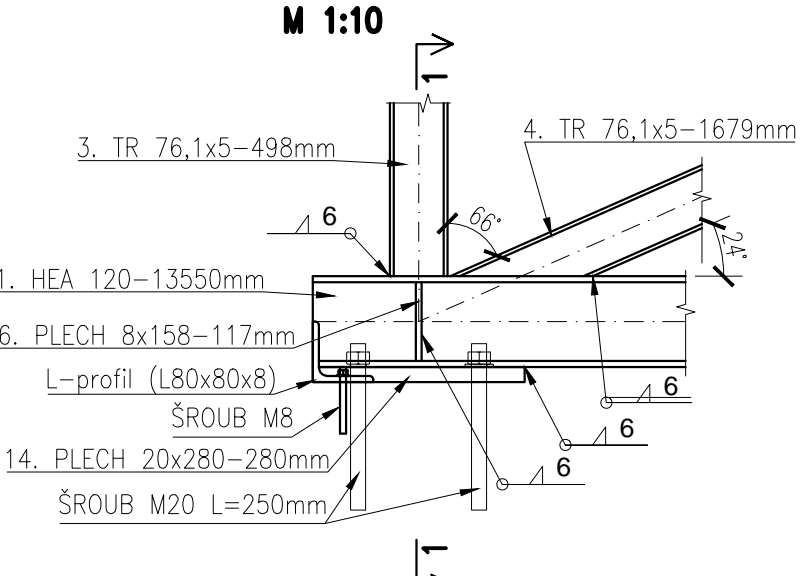
D5
M 1:10



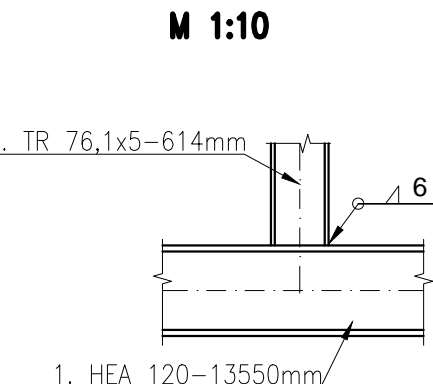
D7
M 1:10



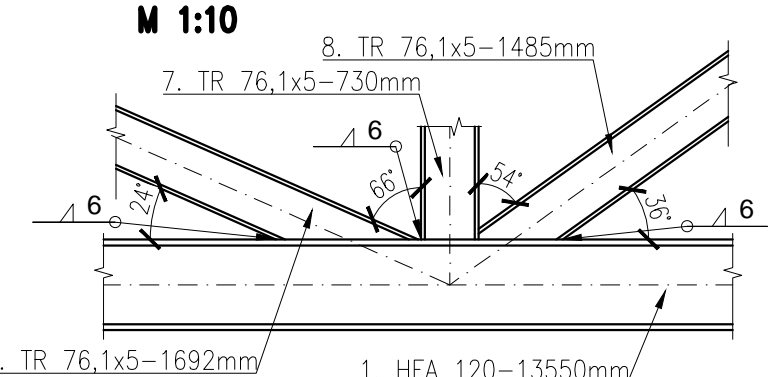
D2
M 1:10



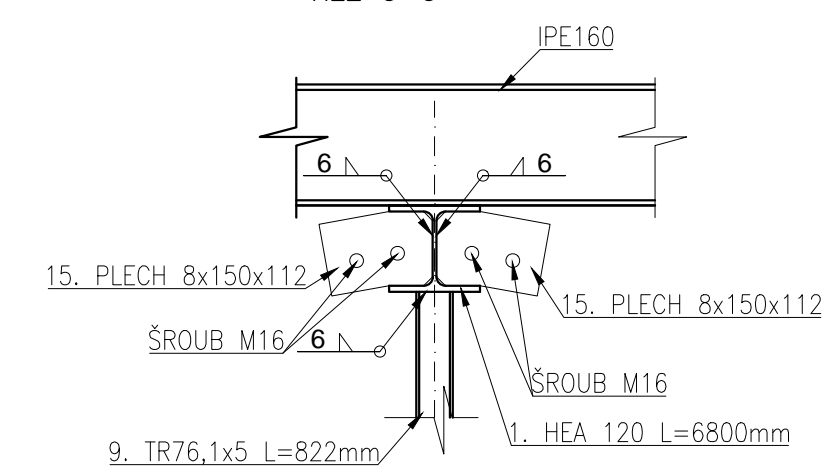
D4
M 1:10



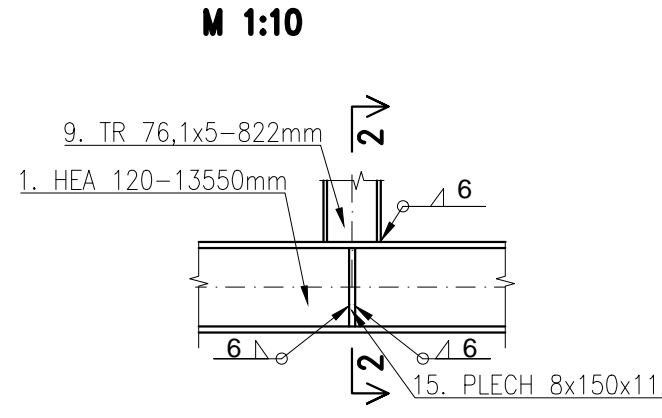
D6
M 1:10



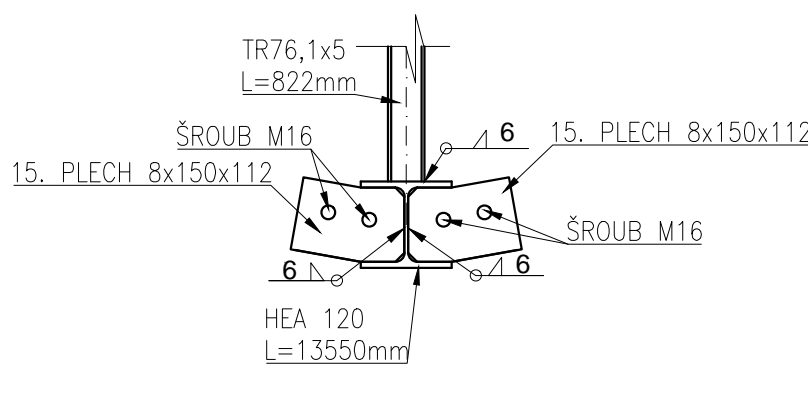
ŘEZ 3-3



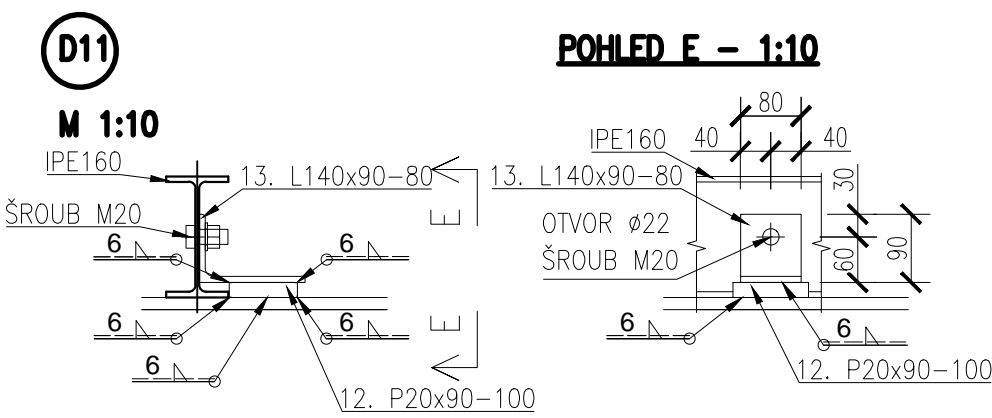
D8
M 1:10



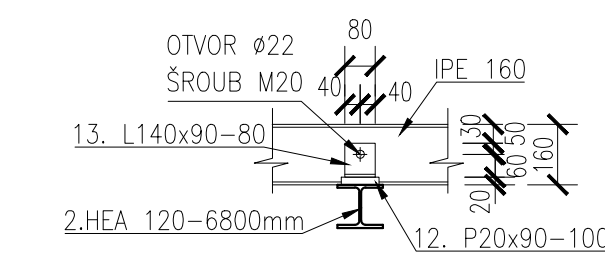
ŘEZ 2-2



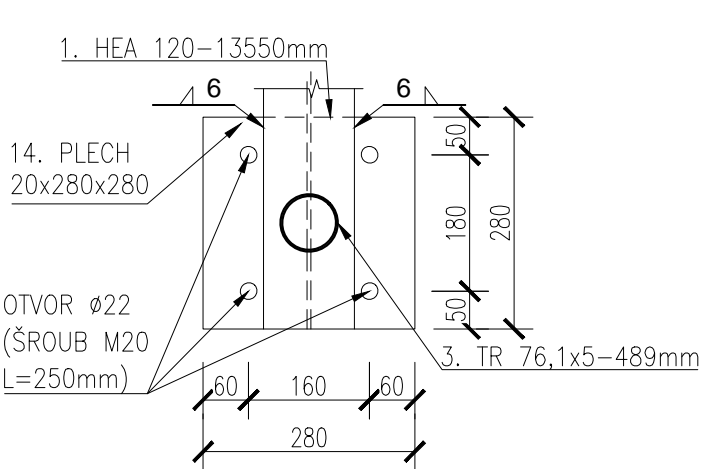
POHLED E - 1:10



ŘEZ B-B
M 1:20



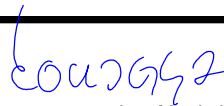



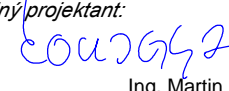


PLECH 20x280x280
M 1:10



VÝKAZ MATERIÁLU							
VAZNÍK V1							
P.č.	POPIS	ROZMĚR [m (m ²)]		HMOTNOST [kg/(m[kus])]	POČET KUSŮ	CELKEM [kg]	
1	HEA 120	13,550	m	19,90	kg/m	1	269,6
2	HEA 120	6,800	m	19,90	kg/m	2	270,6
3	TR 76,1x5	0,498	m	8,80	kg/m	2	8,8
4	TR 76,1x5	1,679	m	8,80	kg/m	2	29,6
5	TR 76,1x5	0,614	m	8,80	kg/m	2	10,8
6	TR 76,1x5	1,692	m	8,80	kg/m	2	29,8
7	TR 76,1x5	0,730	m	8,80	kg/m	2	12,8
8	TR 76,1x5	1,485	m	8,80	kg/m	2	26,1
9	TR 76,1x5	0,822	m	8,80	kg/m	2	14,5
10	TR 76,1x5	2,091	m	8,80	kg/m	2	36,8
11	TR 76,1x5	0,984	m	8,80	kg/m	1	8,7
12	PLECH 20	0,09x0,1	m ²	1,41	kg/kus	8	11,3
13	L140x90x10	0,080	m	17,50	kg/m	8	11,2
14	PLECH 20	0,280x0,280	m ²	12,31	kg/kus	2	24,6
15	PLECH 8	0,150x0,112	m ²	1,06	kg/kus	4	4,2
16	PLECH 8	0,158x0,117	m ²	1,16	kg/kus	4	4,6
17	ŠROUB M20	0,250	m	-		8	
Hmotnost jednoho vazníku						774,1	
Hmotnost vazníka x Počet kusu (7ks)						5418,6	
VAZNÍK V1a							
P.č.	POPIS	ROZMĚR [m (m ²)]		HMOTNOST [kg/(m[kus])]	POČET KUSŮ	CELKEM [kg]	
1	HEA 120	13,550	m	19,90	kg/m	1	269,6
2	HEA 120	6,800	m	19,90	kg/m	2	270,6
3	TR 76,1x5	0,498	m	8,80	kg/m	2	8,8
4	TR 76,1x5	1,679	m	8,80	kg/m	2	29,6
5	TR 76,1x5	0,614	m	8,80	kg/m	2	10,8
6	TR 76,1x5	1,692	m	8,80	kg/m	2	29,8
7	TR 76,1x5	0,730	m	8,80	kg/m	2	12,8
8	TR 76,1x5	1,485	m	8,80	kg/m	2	26,1
9	TR 76,1x5	0,822	m	8,80	kg/m	2	14,5
10	TR 76,1x5	2,091	m	8,80	kg/m	2	36,8
11	TR 76,1x5	0,984	m	8,80	kg/m	1	8,7
12	PLECH 20	0,09x0,1	m ²	1,41	kg/kus	10	14,1
13	L140x90x10	0,080	m	17,50	kg/m	10	14,0
14	PLECH 20	0,280x0,280	m ²	12,31	kg/kus	2	24,6
15	PLECH 8	0,150x0,112	m ²	1,06	kg/kus	4	4,2
16	PLECH 8	0,158x0,117	m ²	1,16	kg/kus	4	4,6
17	ŠROUB M20	0,250	m	-		4	-
Hmotnost jednoho vazníku						779,7	
Hmotnost vazníka x Počet kusu (4ks)						3118,8	

Souřadnicový systém: S-JTSK
Výškový systém: Bpv

Přehled verzí přílohy				
Číslo	Datum	Popis změny	Jméno	Podpis
03	22.03.2021	DUSP + PDPS	Vita Brovko	
02	17.12.2020	Dokumentace se zapracovanými připomínkami	Vita Brovko	
01	30.09.2020	Dokumentace k připomínkám	Vita Brovko	
Zadavatel:				
Správa železnic, státní organizace Dlážděná 1003/7, Praha 1 - Nové Město 110 00				
Správa železnic, Stavební správa západ Sokolovská 278/1955, Praha 9 190 00				
Zhotovitel:				
PROJEKT servis spol. s r.o. U Elektry 830/2b, Praha 9 - Hloubětín 198 00 IČ: 49823141 tel.: 281 090 860 www.projekt-servis.cz firma@projekt-servis.cz				
Hlavní inženýr projektu:			Zástupce hlavního inženýra projektu	
				
Ing. Martin Koudełka			Ing. Michaela Kopálková	
Zpracovatel částí:				
PROJEKT servis spol. s r.o. U Elektry 830/2b, Praha 9 - Hloubětín 198 00 IČ: 49823141 tel.: 281 090 860 www.projekt-servis.cz firma@projekt-servis.cz				
Vypracoval:		Kontroloval:	Odpovědný projektant:	
				
Vita Brovko		Ing. Michaela Kopálková	Ing. Martin Koudełka	
KRAJ: Praha		OKRES: Praha hl. m.	OÚ: Praha hl. m.	
Název akce:				
Přemístění haly pro OTV a zřízení integrovaného pracoviště OTV a ST v rámci OŘ Praha				
Část: SO 10-61-01 ŽST Praha-Libeň, Hala pro kolejová vozidla a integrovaná pracoviště ST OŘ a OTV OŘ			Číslo zakázky: ZAK-2019-06	
Stavebně-konstrukční řešení			Stupeň:	DUSP + PDPS
			Datum:	03/2021
			Měřítko:	1:50, 1:20 ; 1:10
Příloha:			Formát:	8xA4
Vazník V1, V1a			Verze:	Část:
			01	D.2.2.1.1.2
			Č. přílohy:	4.2