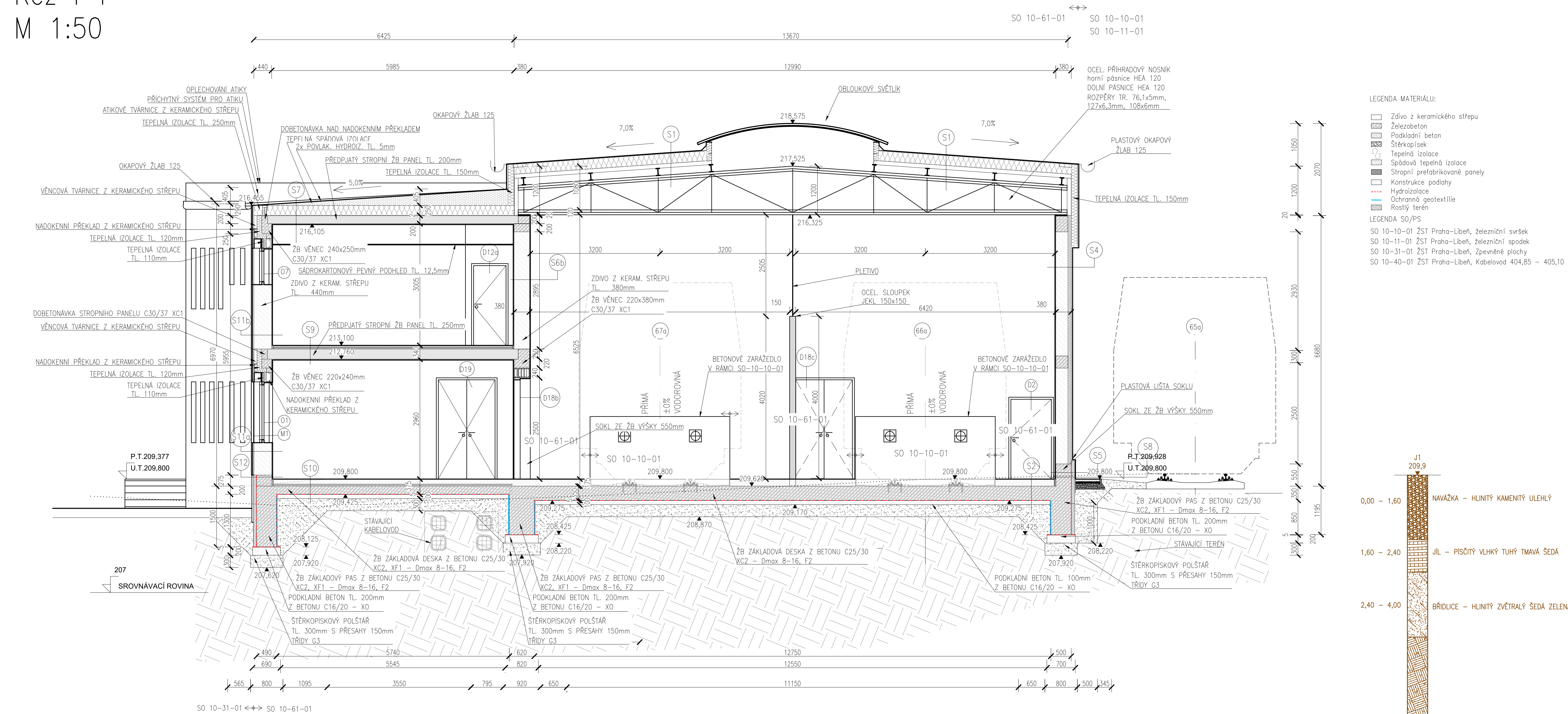


Řez I-I'  
M 1:50



SKLADBY:

S1	Pavlová hydroizolace asf. pásy	3x5 mm
	Tepelná izolace	250 mm
	Parotěsná izolace s hl. vloz.	2 mm
	Trapézový plech	TR100/275
S2	Epoxidový nátěr	
	Betonová mazanina – drátkobeton	175 mm
	Parotěsná izolace	350 mm
	Hydroizolace	5 mm
	Podkladový beton C16/20	100 mm
	Zhutněný stěrko-písek	min. 300 mm
	Rostlý terén	

S4	Pastovitá fasádní omítka	35 mm
	Penetrační nátěr	
	Lepicí hmota se síťovinou	
	Termo omítka + přednástřík	
	Tepelná izolace	80 mm
	Zdivo z keramického stěpu	5 mm
	Vápeno-cementová malta	10 mm
	Jádru štukové omítky	5 mm
	Štukový povrch	
S5	Mozaiková omítka soklu	20 mm
	Stěrková hmota se síťovinou	
	(min. 100 mm pod úroveň terénu)	
	Tepelná izolace XPS	80 mm
	Lepicí vrstva (rámeček + terče)	
	Hydroizolace	5 mm
	ZB sokl	380 mm
S6b	Sádrová omítka	20 mm
	Zdivo z keramického stěpu/věneč	
	Vápeno-cementová malta	5 mm
	Jádru štukové omítky	10 mm
	Štukový povrch	5 mm

SKLADBY ADMIN. OBJEKTU:

S7	Pavlová hydroizolace asf. pásy	2x5 mm
	Tepelná spádová izolace	440-0 mm
	Parotěsná izolace s hl. vloz.	2 mm
	Předpjatý stropní ŽB panel	200 mm
	Vzduchová meze	
	Sádkartónový podhled	12,5 mm
	Sádkový úmel	5 mm
S9	Keramická dlaždice	8 mm
	Cementová malta	20 mm
	Betonová mazanina	40 mm
	Lepenka	2 mm
	Izolace	20 mm
	Předpjatý stropní ŽB panel	250 mm
	Vápeno-cementová malta	5 mm
	Jádru štukové omítky	10 mm
	Štukový povrch	5 mm
S10	Epoxidový nátěr	
	Betonová mazanina – drátkobeton	125 mm
	PE folie	
	Podlahová tepelná izolace PTE	50 mm
	ZB základová deska C25/30	200 mm
	Hydroizolační pásy	5 mm
	Podkladový beton C16/20	100 mm
	Zhutněný stěrko-písek	min 300 mm
	Rostlý terén	

S11a	Pastovitá fasádní omítka	35 mm
	Penetrační nátěr	
	Lepicí hmota se síťovinou	
	Termo omítka + přednástřík	
	Zdivo z keramického stěpu/věneč	
	Vápeno-cementová malta	5 mm
	Jádru štukové omítky	10 mm
	Štukový povrch	5 mm
S11b	Pastovitá fasádní omítka	35 mm
	Penetrační nátěr	
	Lepicí hmota se síťovinou	
	Termo omítka + přednástřík	
	Zdivo z keramického stěpu/věneč	
	Sádrová omítka	20 mm

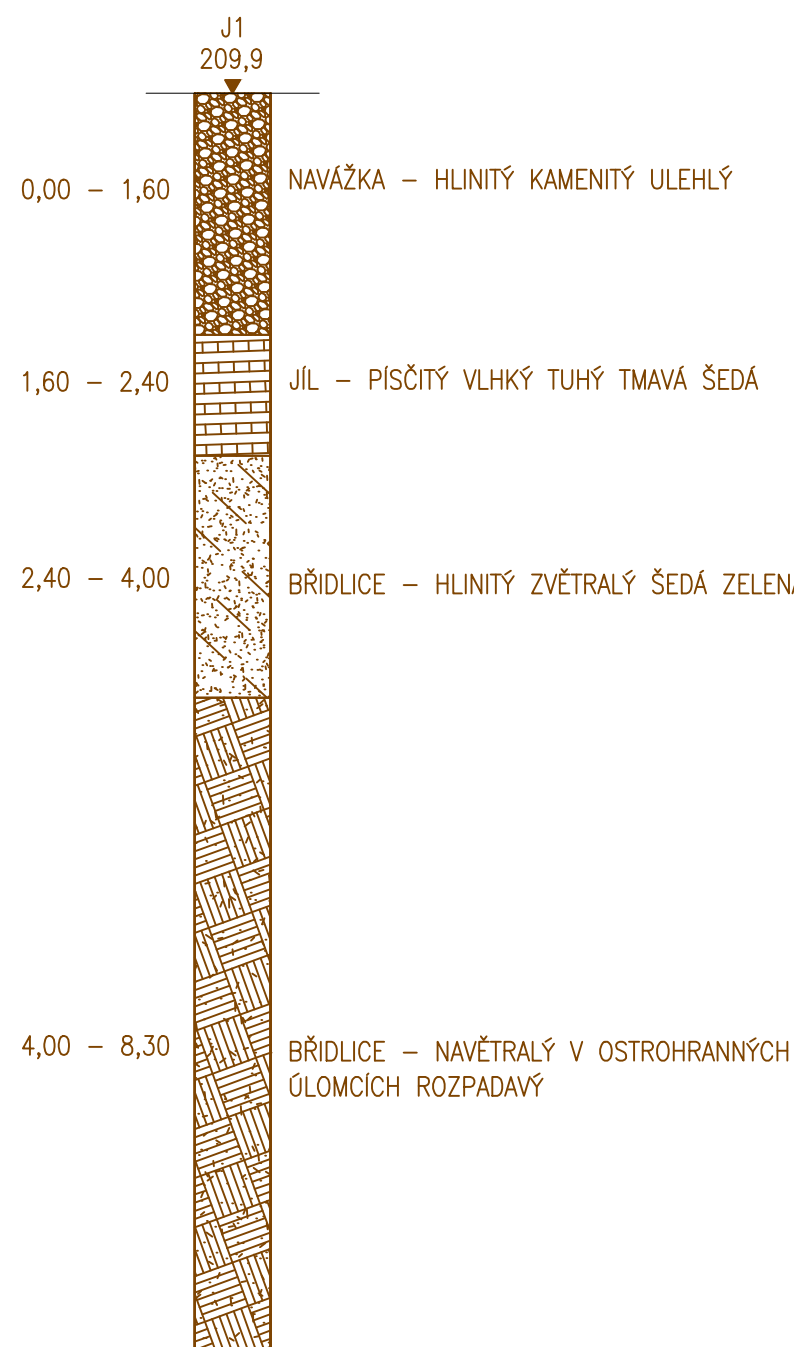
S12	Mazalová omítka soklu	3 mm
	Stěrková hmota se síťovinou	5 mm
	min. 100mm pod úroveň terénu	
	Tepelná izolace	80 mm
	Hydroizolační pásy	5 mm
	ZB sokl	380 mm
	Vápeno-cementová malta	5 mm
	Jádru štukové omítky	5 mm
	Štukový povrch	5 mm
S13	Keramická dlažba	30 mm
	Cementová malta	10 mm
	ZB prefab. podesta	200 mm
	Sádrová omítka	20 mm

LEGENDA MATERIÁLU:

- Zdivo z keramického stěpu
- Železobeton
- Podkladní beton
- Stěrko-písek
- Tepelná izolace
- Spádová tepelná izolace
- Stropní prefabrikované panely
- Konstrukce podlahy
- Hydroizolace
- Ochranná geotextilie
- Rostlý terén

LEGENDA SO/PS

- SO 10-10-01 ŽST Praha-Liběň, železniční svrsek
- SO 10-11-01 ŽST Praha-Liběň, železniční spodek
- SO 10-31-01 ŽST Praha-Liběň, Zpevněné plochy
- SO 10-40-01 ŽST Praha-Liběň, Kabelovod 404,85 - 405,10



Souřadnicový systém: S-JTSK  
Výškový systém: Bpv

Přehled verzí příloh		Jméno		Podpis
Číslo	Datum	Popis změny		
03	22.03.2021	DUSP + PDPS		ŠIMON VANĚK
02	17.12.2020	Dokumentace se zapracováními připomínkami		ŠIMON VANĚK
01	30.09.2020	Dokumentace k připomínkám		ŠIMON VANĚK
Zadavatel: Správa železnic, státní organizace Dlažbové 1003/7, Praha 1 - Nové Město 110 00 Správa železnic, Stavební správa západ Sokolovská 278/1955, Praha 9 190 00				
Zhotovitel: PROJEKT servis spol. s r.o. U Elektrky 830/2b, Praha 9 - Houbětín 198 00 IČ: 49823141 tel.: 281 090 860 www.projekt-servis.cz firma@projekt-servis.cz				
Hlavní inženýr projektu: Kouřil		Zástupce hlavního inženýra projektu: Ing. Michaela Kopálková		
Zpracovatel částí: PROJEKT servis spol. s r.o. U Elektrky 830/2b, Praha 9 - Houbětín 198 00 IČ: 49823141 tel.: 281 090 860 www.projekt-servis.cz firma@projekt-servis.cz				
Výpracoval: Šimon Vaněk		Kontroloval: Ing. Michaela Kopálková		Odpovědný projektant: Ing. Martin Kouřil
KRAJ: Praha OKRES: Praha hl. m. OÚ: Praha hl. m.				
Název akce: Přemístění haly pro OTV a zřízení integrovaného pracoviště OTV a ST v rámci OŘ Praha				
Část: SO 10-61-01 ŽST Praha-Liběň, Hala pro kolejové vozidla a integrovaná pracoviště ST OŘ a OTV OŘ		Číslo zakázky: ZAK-2019-06		
Architektonicko-stavební řešení		Stupeň: DUSP + PDPS		
Datum: 03/2021		Měřítko: 1:50		
Formát: 10xA4		Verze: Část: 01 D.2.2.1.1.1		
Příloha: Příčný řez I-I'		Č. přílohy: 6.6		