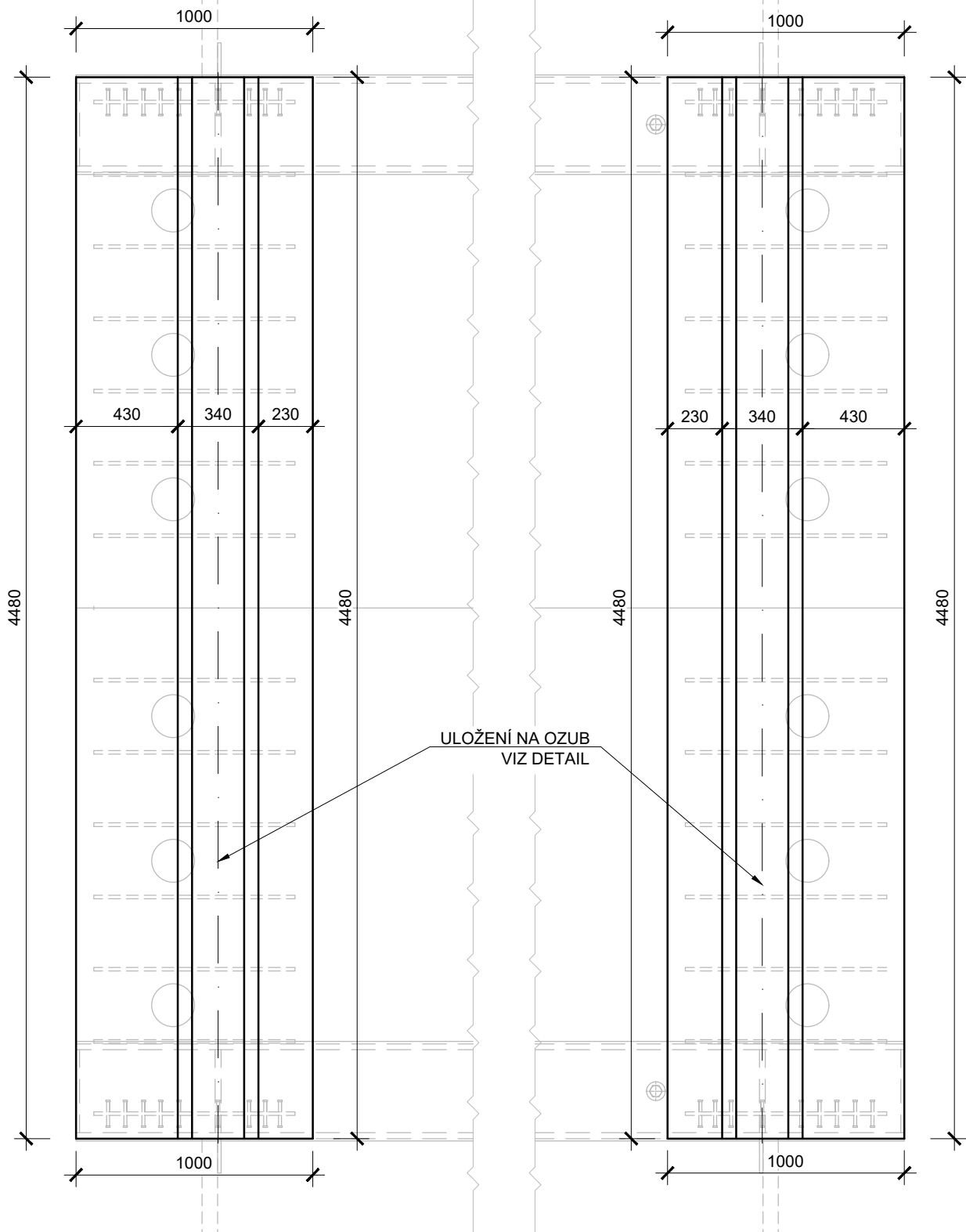


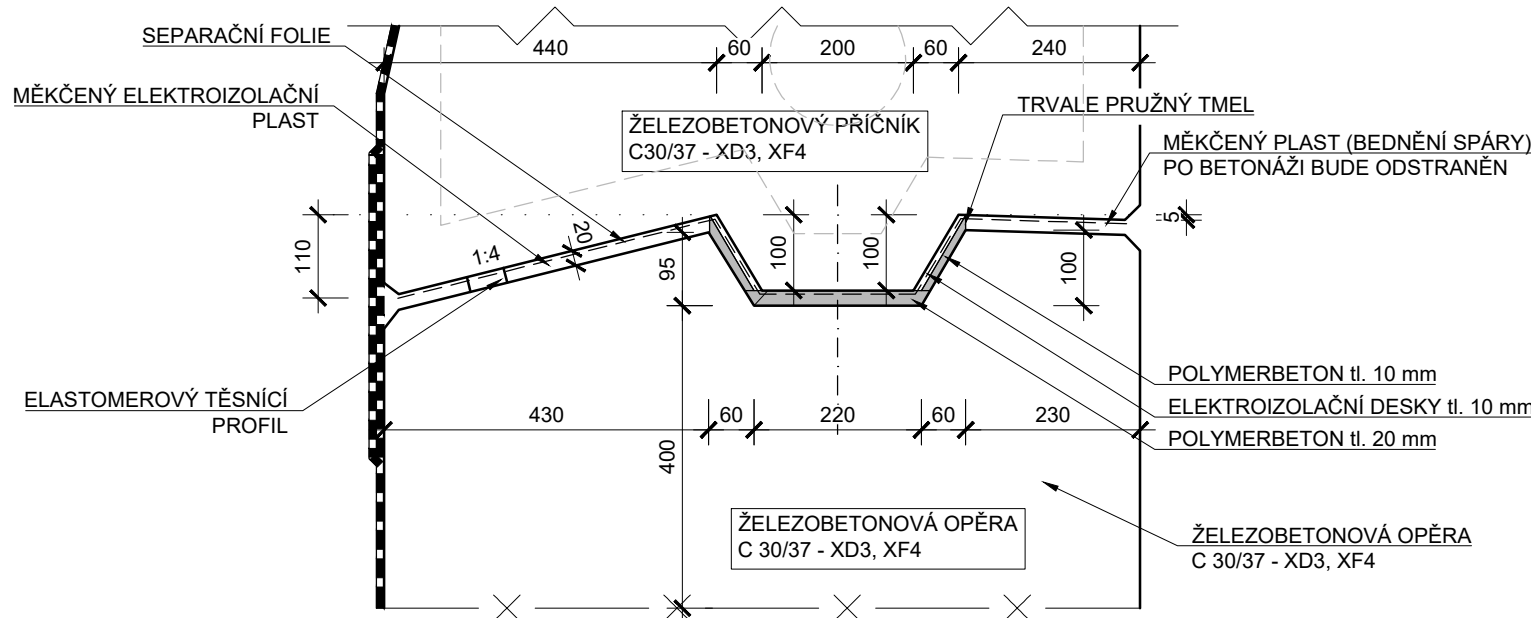
PŮDORYS M 1:25

◀ STŘEDOKLUKY

PODLEŠÍN ▶



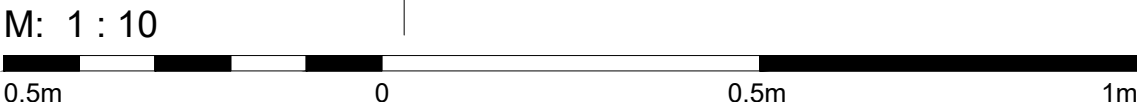
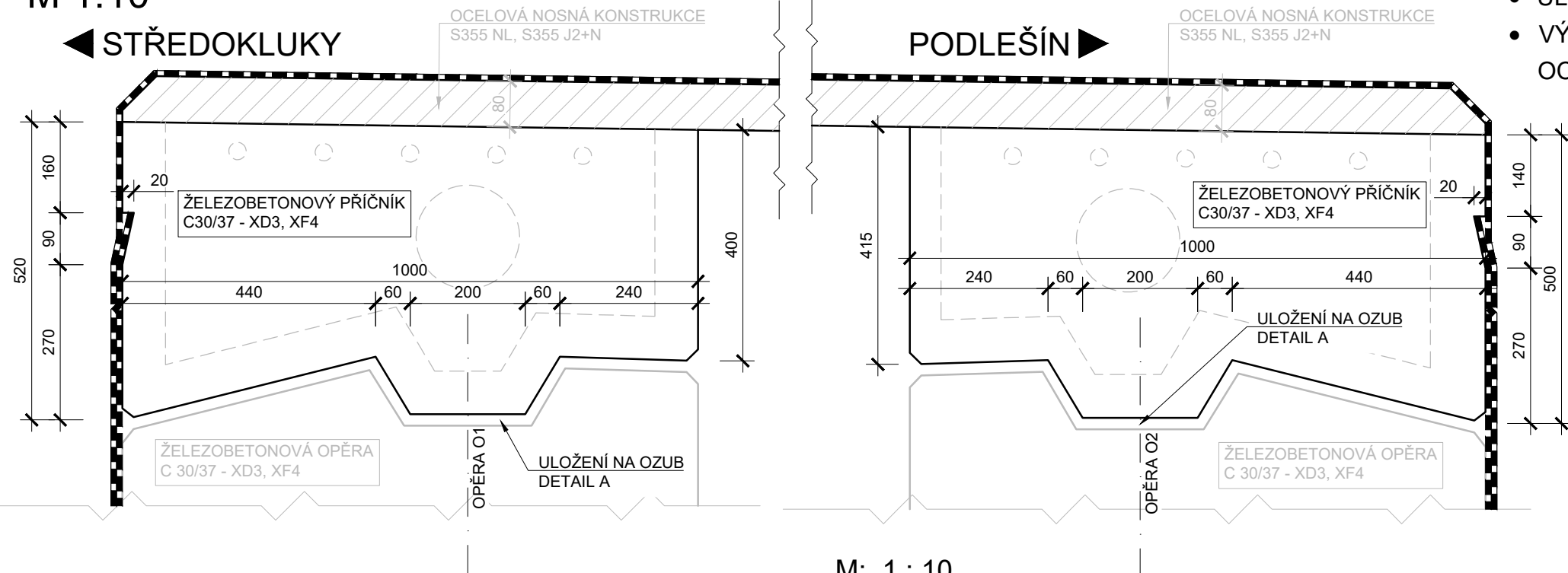
ULOŽENÍ NA OZUB
M 1:10



PODÉLNÝ ŘEZ
M 1:10

◀ STŘEDOKLUKY

PODLEŠÍN ▶



BETON:
C30/37 - XD3, XF4 - Cl. 0,4 - Dmax 16mm - S5
Max. průsak 20 mm podle ČSN EN 12 390-8

BETON MUSÍ SPLŇOVAT POŽADAVKY ČSN EN 206+A1 A ČSN 73 2404 - Z1

POVRCHY BETONŮ JSOU ZAŘAZENY DO NÁSLEDUJÍCÍCH KATEGORIÍ

DLE TKP kap. 18, příloha 4, resp. TP ČBS 03 (2018):

VIDITELNÁ ČÁST PB2/PB3

ZASYPANÁ ČÁST PB1

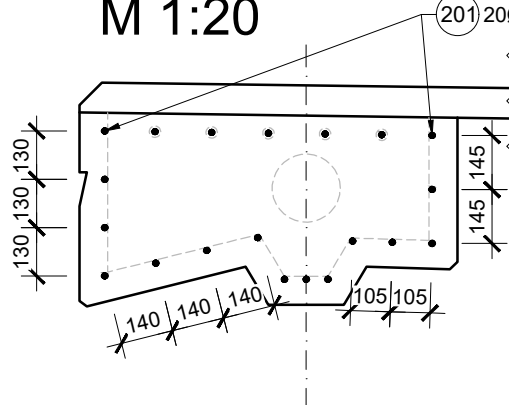
OCEL B 500B (10 505)

KUBATURY BETONU	
ČÁST	C30/37-XD3, XF4
PŘÍČNÍK	2,07+2,03
CELKEM PŘÍČNÍKY (2 ks)	4,1 m ³

POZNÁMKA:

- ZKOSENÍ VŠECH OSTRÝCH HRAN 20x20mm, POKUD NENÍ UVEDENO JINAK
- VÝKRES TVARU NUTNO ČÍST DOHROMADY S PŘÍLOHAMI:
 - OK - NOSNÁ KONSTRUKCE
 - TVAR SPODNÍ STAVBY
- VODOTĚSNÁ IZOLACE BUDE PROVEDENA V ROZSAHU DLE TZ A VÝKRESU : "SYSTÉM VODOTĚSNÉ IZOLACE"
- ULOŽENÍ NA OZUB BUDE PROVEDENO V SOULADU S MVL 511
- VÝZTUŽ PŘÍČNÍKU (POL.201) BUDE KONSTRUKČNĚ PŘIVAŘENA K OCELOVÝM PLECHŮM NK

SCHÉMA VYZTUŽENÍ
M 1:20



TABULKA VÝZTUŽE				Délka B500B
Č. pol.	D [mm]	Délka [m]	Počet ks.	
201	16	4,35	40	174,0
Celková délka				174,0
Specifická hmotnost				1.578
Hmotnost [kg]				274,6
Hmotnost celkem				274,6 kg

SOUŘADNICOVÝ SYSTÉM: S-JTSK
VÝŠKOVÝ SYSTÉM: Bpv

Orientační schéma:		Razítko oprávněné osoby:	
Podpis:		Datum:	
Revize:	Datum:	Popis:	Kontroloval:
P01	09/2021	Čistopis dokumentace pro stavební povolení	Ing. František Kortus
P02	12/2021	PDPS	Ing. František Kortus
P03	11/2022	Doplnění schématu vyztužení	Ing. František Kortus
.	.	.	.

Stavebník/Investor:	Správa železnic, státní organizace		
Adresa:	Dlážděná 1003/7, 110 00 Praha 1		
Zástupce investora:	Stavební správa západ		
Adresa:	Sokolovská 278/1955, 190 00 Praha 9		
Zhotovitel stavby:	DIPONT s.r.o.		
Adresa:	č.p. 505, 403 35 Libouchec		
Kontakt:	T: +420 475 201 724 E: dipont@dipont.cz		
Hlavní projektant (HIP):	Specialista:	Odpovědný projektant:	Zpracovatel:
Ing. František Kortus	Ing. Martin Pišek	Ing. František Kortus	

Název stavby/akce:		Rekonstrukce mostu v km 31,295 na trati Středokluky - Podlešín (Lichoceves)		Označení (S-kód): S632000176	
Název části:		Stavební část		Označení zhotovitele: D21001	
Název objektu:		Most v ev. km 31,295		Označení objektu/komplexu: SO 11-20-01	
Název přílohy:				Číslo přílohy:	
Název dílčí části přílohy:				Paré:	
Kraj:		Katastrální území:	TUDU:		
Středočeský		Lichoceves [683 795]	0742,08		
Stupeň dokumentace:		Datum zpracování:	Formáty:	Měřitko:	
PDPS		09/2021	4xA4		
S-kód: S 6 3 2 0 0 1 7 6 - P D P S - D 2 1 4 X - S 0 1 1 2 0 0 1 X X X X					
Stupeň dokumentace:		Část:	Objekt:	Podobjekt:	Příloha:
					Revize: