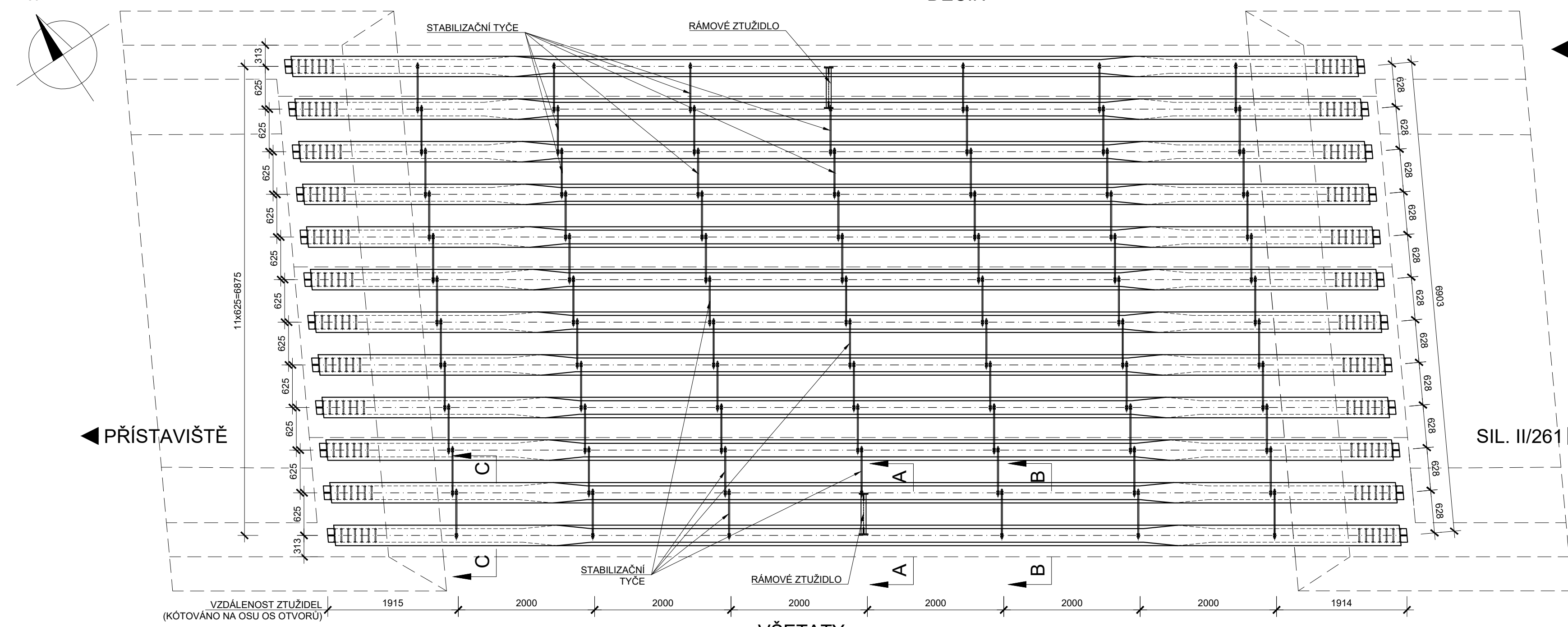


PŮDORYS

M 1:50



BOČNÍ POHLED NA NOSNÍK

M 1:25

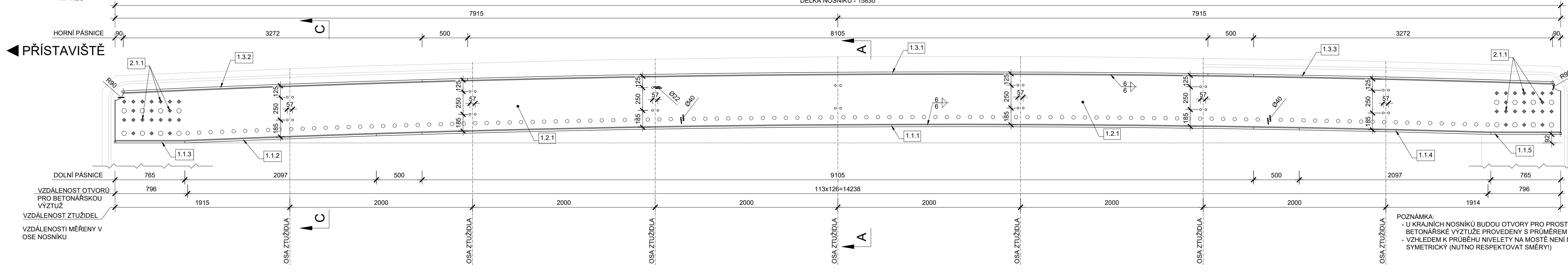
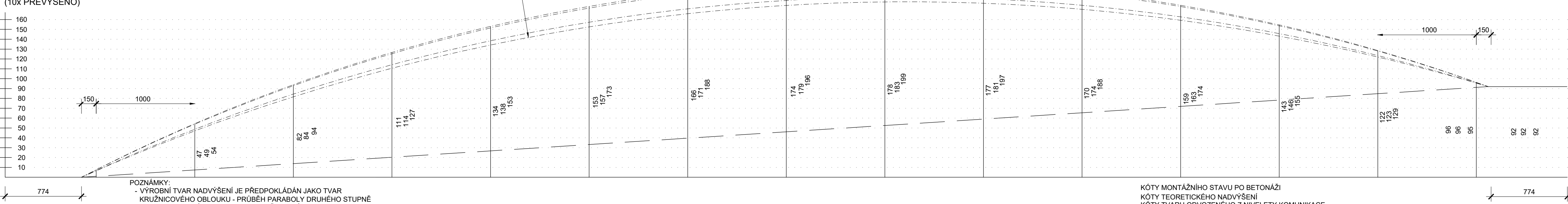


SCHÉMA NADVÝŠENÍ

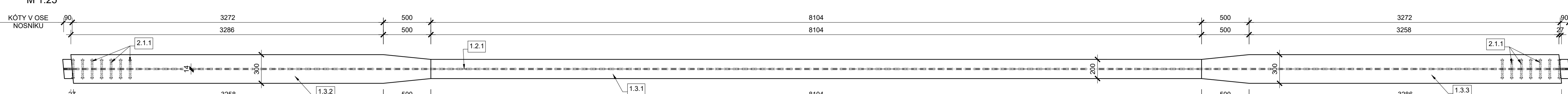
M 1:25

(10x PŘEVÝŠENO)



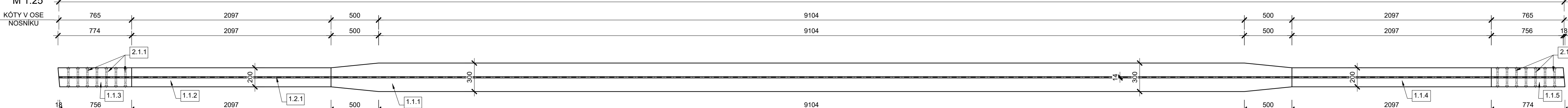
PŮDORYS HORNÍ PÁSNICE

M 1:25

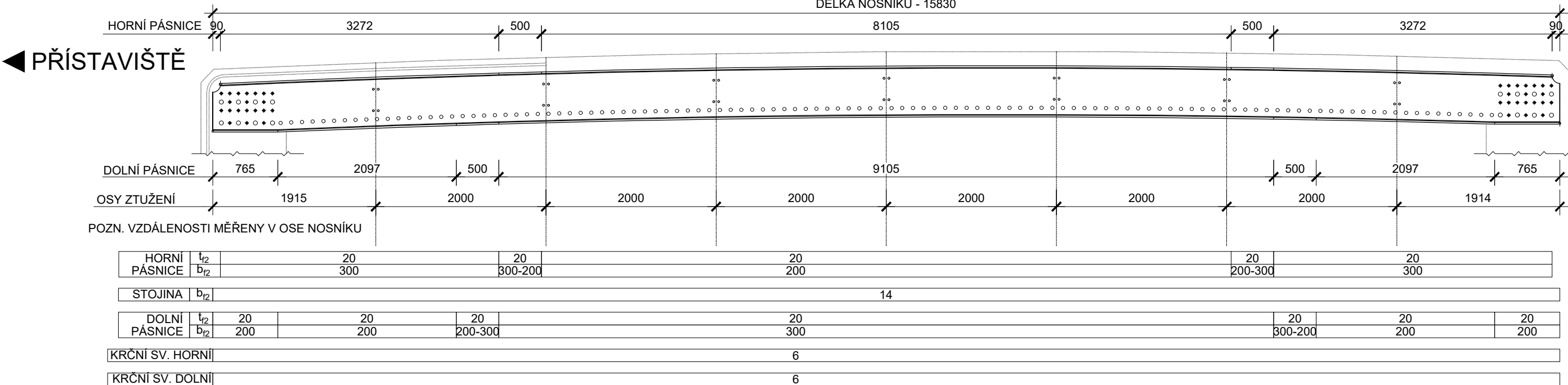


PŮDORYS DOLNÍ PÁSNICE

M 1:25

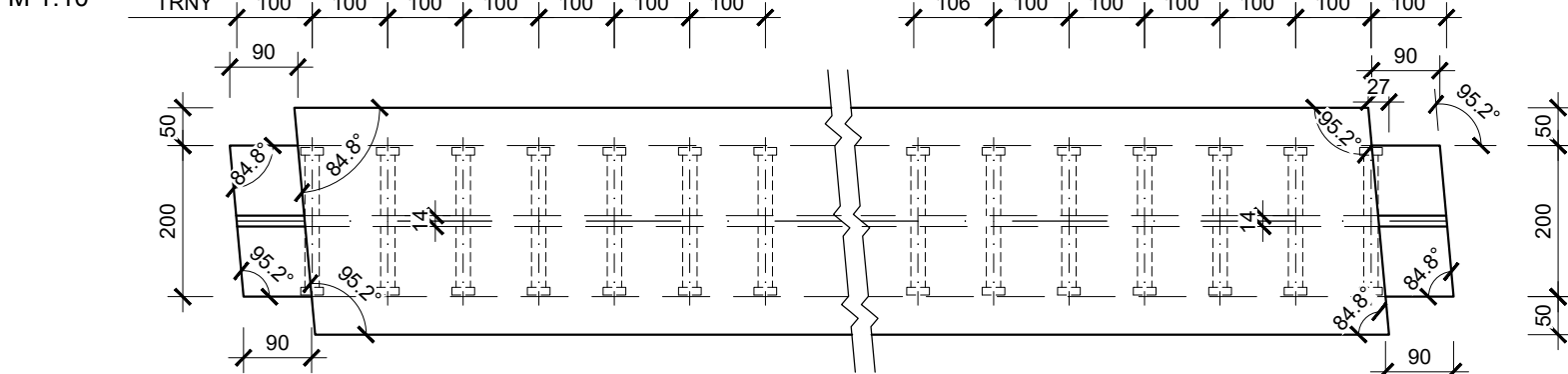


ROZDĚLENÍ MATERIÁLU M 1:50



ÚPRAVA KONCŮ NOSNÍKU

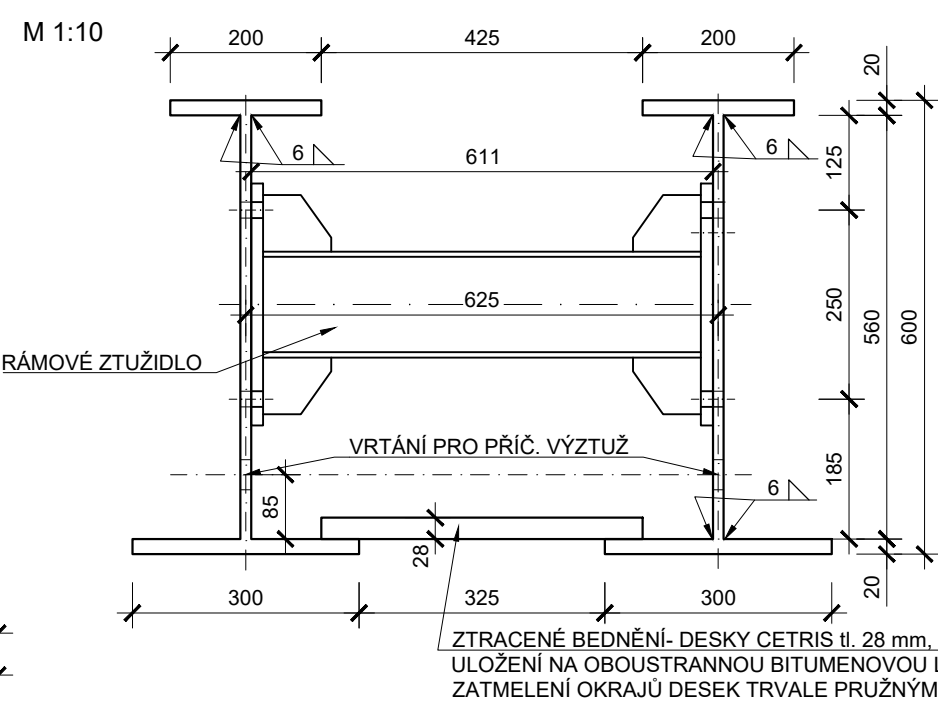
M 1:10



DETAIL RÁMOVÉHO ZTUŽIDLA

ŘEZ A-A

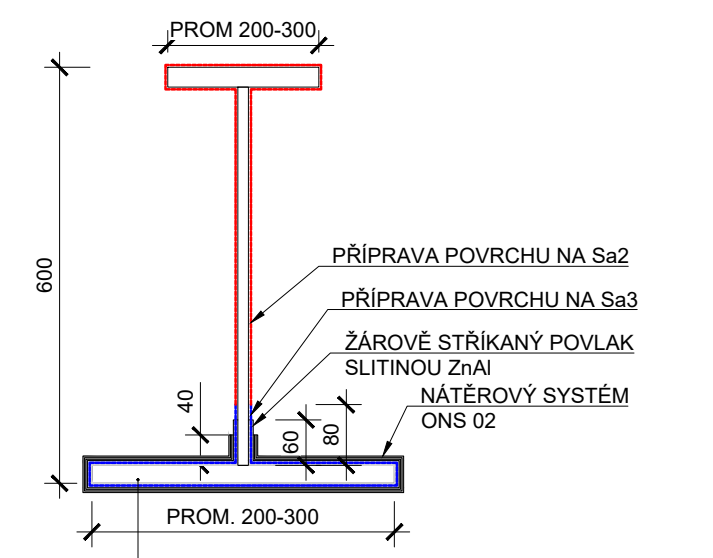
M 1:10



SIL. II/261

SCHEMA PKO

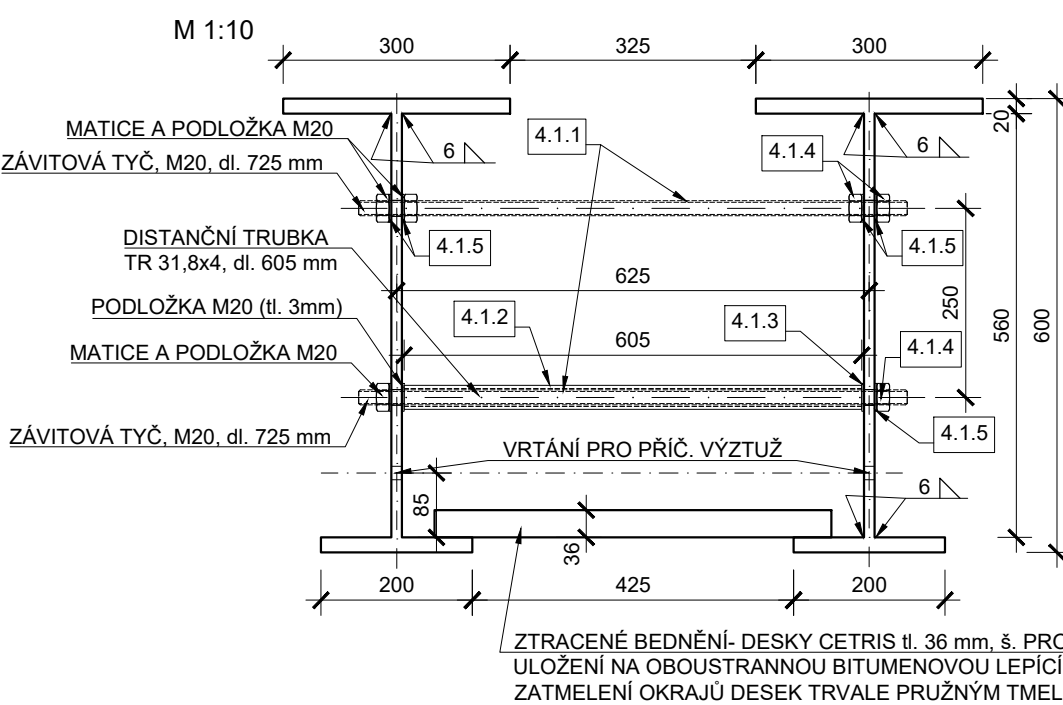
M 1:10



DETAIL STABILIZAČNÍCH TYČÍ

ŘEZ C-C

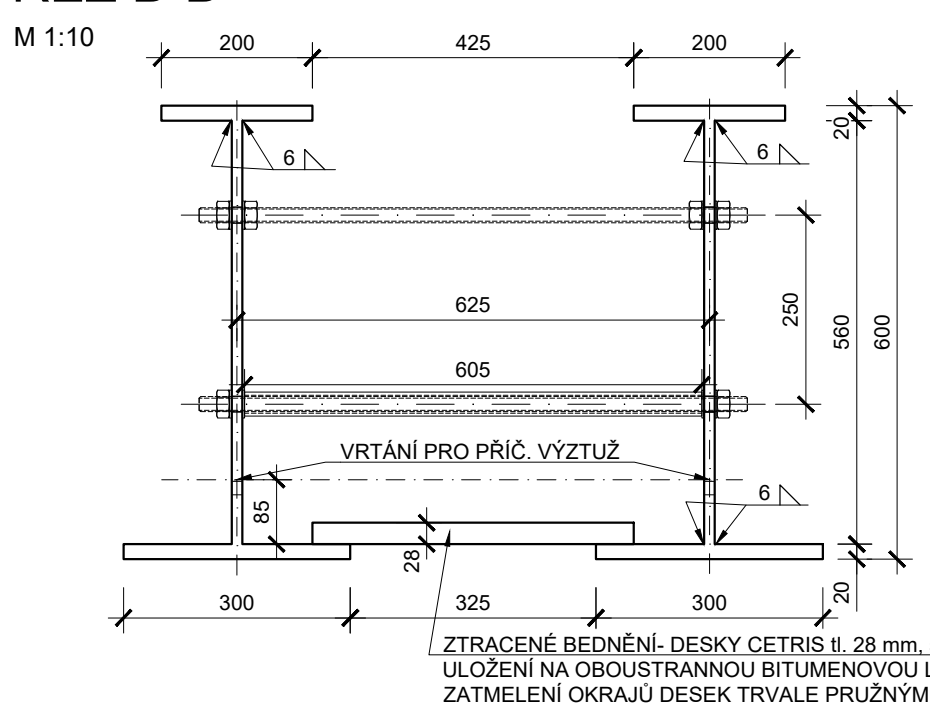
M 1:10



DETAIL STABILIZAČNÍCH TYČÍ

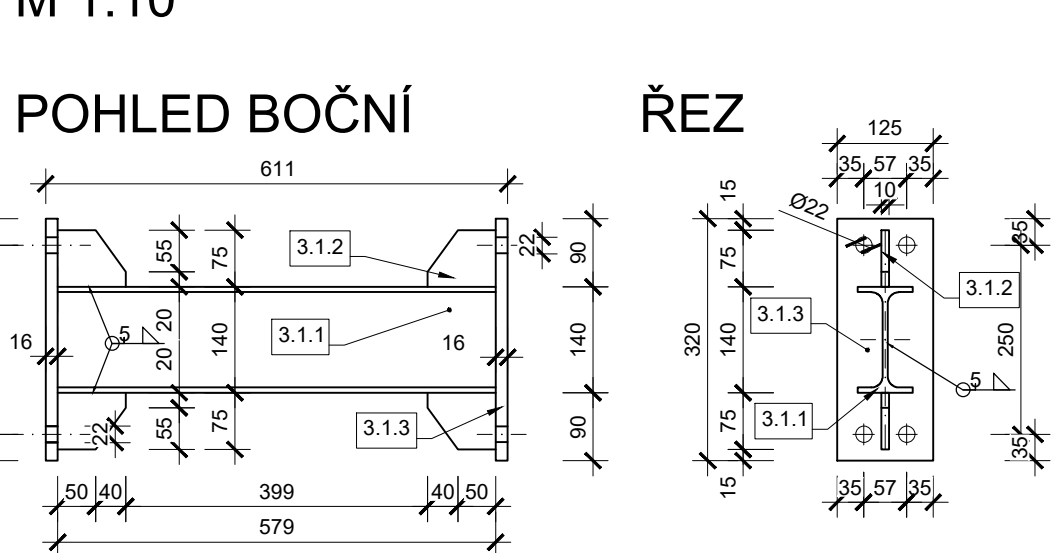
ŘEZ B-B

M 1:10



DETAIL RÁMOVÉHO ZTUŽIDLA

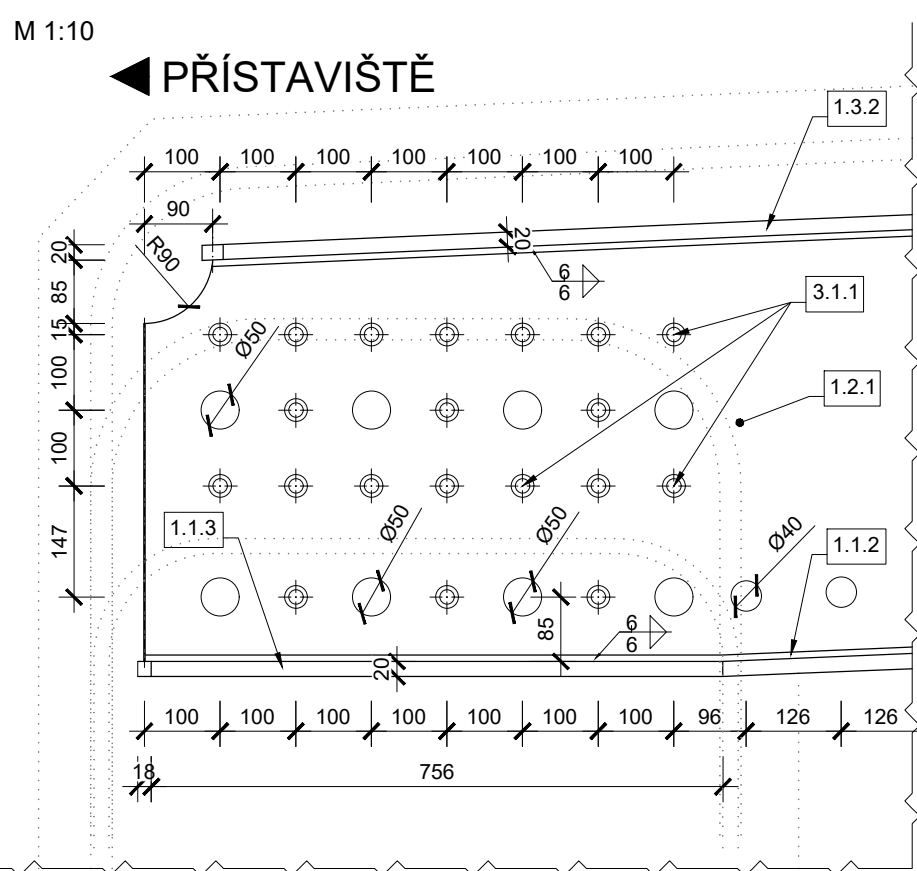
M 1:10



DETAIL USPOŘÁDÁNÍ KONCE NOSNÍKU

BOČNÍ POHLED

M 1:10



PROTIKOROZNÍ OCHRANA HL. NOSNÍKŮ:

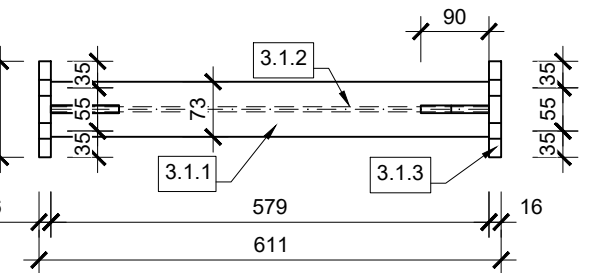
TYP - A:

- OTRYSKÁNÍ NA STUPEŇ ČISTOTY POVRCHU Sa 2 PODLE ČSN ISO 8501-1

TYP - B:

- SPODNÍ PÁSNICE + STOJINA DO VÝŠKY 50 mm
- OTRYSKÁNÍ NA STUPEŇ ČISTOTY POVRCHU Sa 3 PODLE ČSN ISO 8501-1
- ŽAROVÉ STRÍKÁNÍ POVLAK KOVU ZnAl5 - TL 100µm
- OCHRANNÝ NÁTĚROVÝ SYSTÉM ONS 03 DLE SŽDC S5/4- PŘÍLOHA D - CELKOVÁ TL 240µm

POHLED HORNÍ



POŽADAVKY NA MATERIÁL:

POUŽITÝ MATERIÁL

- Hlavní díly OK (nosníky): ocel S355 J2+N - podle ČSN EN 10025-2
- Montážní ztužení : ocel S235 JR podle ČSN 10025-2

POŽADOVANY DOKUMENT KONTROLY

- Pro všechny základní materiál pro hlavní nosníky je požadován (dle TKP 19/2015) inspekční certifikát 3.2/TÚDC
- Pro materiál na montážní ztužení je požadován inspekční certifikát 2.2

POŽADOVANÉ MECHANICKÉ ZKOUŠKY ZÁKLADNÍHO MATERIÁLU

- Tahová zkouška podle ČSN EN 10163-2: třída A, podtřída 2
- Zkouška rázem v ohybu dle ČSN ISO 148-1 při -20°C prům. hodnota 27J

DALŠÍ KONTROLY A ZKOUŠKY ZÁKLADNÍHO MATERIÁLU

- Chemické složení a hodnota uhlíkového ekvivalentu CEV dle ČSN EN 10025-1 (max. hodnota 0,45) - provést na tavbu
- Jakost povrchu dle ČSN EN 10 163-2: třída A, podtřída 2
- Vnitřní jakost dle ČSN EN 10160: celkové plošné zkoušení ultrazvukem (UT) kritérium přípustnosti pro plošné zkoušení: třída S1
- kritérium přípustnosti pro zkoušení svarových hran: třída E2
- Mezni úchytky rozměrů, tvaru a hmotnosti dle ČSN EN 10029: třída A

VÝROBNÍ SKUPINA

- Nosná konstrukce: EXC 3
- Montážní ztužení: třída provedení EXC 2

POZNÁMKY:

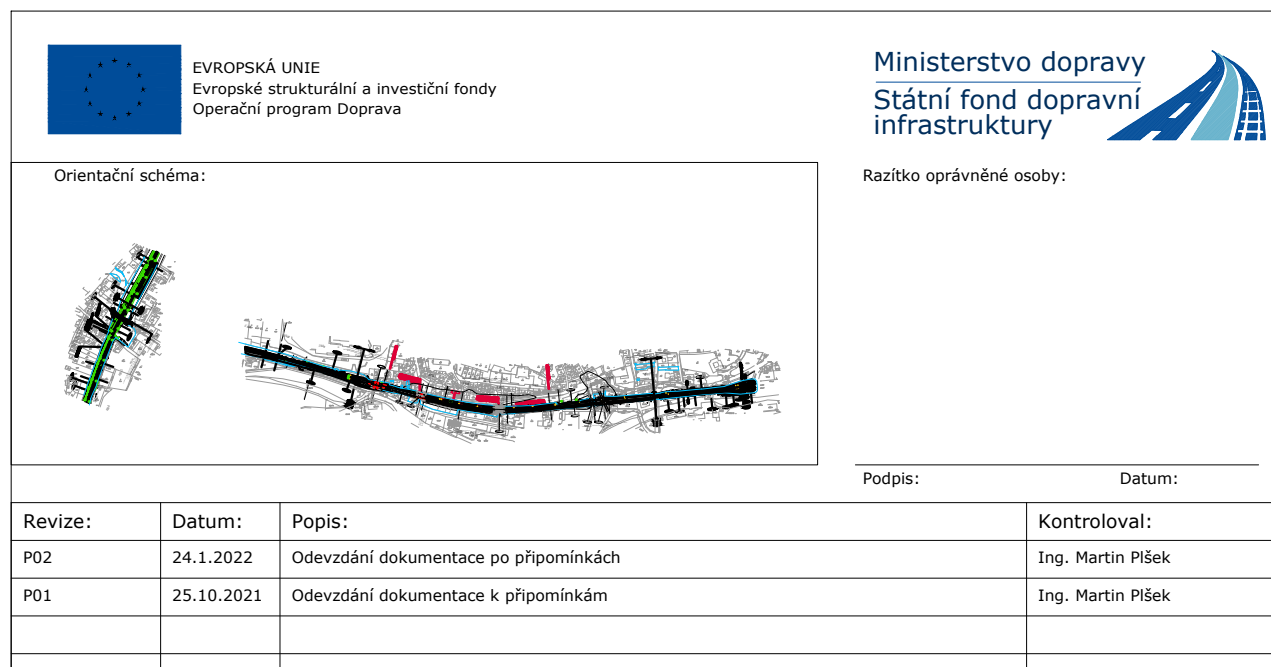
- VŠECHNY HRANY ZAOLBIT R= 2 mm
- ROZMĚRY KRESLENY PRO TEPLITU t=+10°C
- V MÍSTĚ ZTUŽENÍ DOLNÍ PÁSNICE BUDOU POUŽITY DESKY ZTRACENÉHO BEDNĚNÍ tl. 36 mm
- V HORNÍ PÁSNICI BUDOU PROVEDENY ODVZDUŠŇOVACÍ OTVORY - POČET A JEJICH PROVEDENÍ STANOVÍ VTD
- PODROBNOSTI K OCELOVÝM NOSNÍKŮM, VIZ PŘÍLOHA 1.001
- DLE ČSN 73 2603:2011 BUDE PROVEDENA DILENSKÁ PŘEJÍMKÁ
- POSTUP MONTÁŽE A PODEPŘENÍ NOSNÍKŮ BUDE STANOVEN VE VTD

PRO VÝROBU NOSNÍKŮ BUDE ZPRACOVÁVANA VTDI

M: 1 : 50



SOUŘADNICOVÝ SYSTÉM: S-JTSK
VÝŠKOVÝ SYSTÉM: BpV



Revize:	Datum:	Popis:	Kontroloval:
P02	24.1.2022	Odevzdání dokumentace po přepočtech	Ing. Martin Písek
P01	25.10.2021	Odevzdání dokumentace k přepočtům	Ing. Martin Písek

Stavebník/Investor:	Správa železnic, státní organizace
Adresa:	Dlážděná 1003/7, 110 00 Praha 1
Zásupce investora:	Stavění sprava železnic
Adresa:	Sokolovská 199/219, 190 00 Praha 9

Zhotovitel stavby:	STRABAG Rail a.s.
Adresa:	Železniční 1385/29, 400 03 Ústí nad Labem - Sřetkov
Kontakt:	T: +420 475 300 111 E: projekt.ul@strabag.com
Zhotovitel objektu:	DIPONT s.r.o.
Adresa:	Č.p. 505, 403 35 Libouchec
Kontakt:	T: +420 475 201 724 E: dipont@dipont.cz
Hlavní projektant (HIP):	Ing. David Růža
Specialista:	Ing. Martin Písek
Odpovědný projektant:	Ing. Martin Písek
Zpracovatel:	Ing. Norbert Pelc

Název stavby/akce:	Rekonstrukce trati vč. protihlukových opatření v části úseku Litoměřice město - Velké Žernoseky	Osvědčení (číslo): 5632000145
Název části:	Mosty, mostky a ul.	Trasa: P21009
Název objektu:	Silniční nadjezd v ev. km 418,600	Označení části: D.2.1.4
Název přílohy:	Ocelové nosníky	Označení objektu/komplexu: SO 66-22-01
Název dílčí části přílohy:	Katastrální území: Litoměřice, Libouchovany	Číslo přílohy: 2. 013
Kraj:	TUO: 100114, 100116	Paré:
Úsečky:	Formát: 14x4A	
Shrnutí dokumentace:	Datum zpracování: 25.3.2022	Formát: 14x4A
ÚSP + PDPS	1:25	