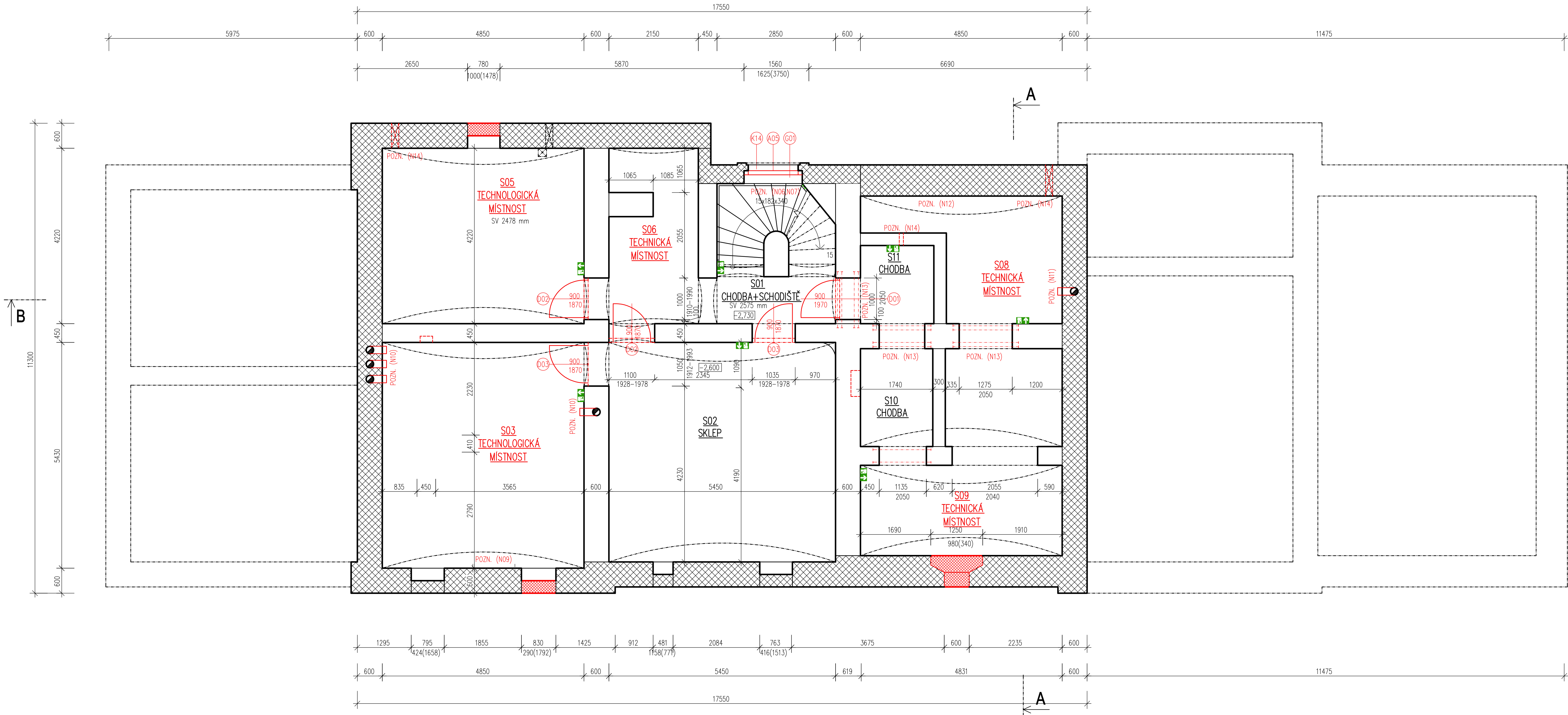


PŮDORYS SUTERÉNU – NAVRHOVANÝ STAV
M1:50



LEGENDA MÍSTNOSTÍ:

Č.M.	NÁZEV MÍSTNOSTI	PLOCHA [m²]	PODLAHA	OZN.	ÓPRAVA POVRCHU	POZNÁMKA
S01	CHODBA+SCHODIŠTĚ	12,80	BETONOVÁ DLAŽBA	S01	REŽNÉ ZDIVO	(N05)
S02	SKLEP	29,62	BETONOVÁ DLAŽBA	S01	REŽNÉ ZDIVO	(N05, N08)
S03	TECHNOLOGICKÁ MÍSTNOST	26,34	BETONOVÁ DLAŽBA	S01	REŽNÉ ZDIVO	(N05, N08)
S05	TECHNOLOGICKÁ MÍSTNOST	20,47	BETONOVÁ DLAŽBA	S01,S02	REŽNÉ ZDIVO	(N05, N08)
S06	TECHNICKÁ MÍSTNOST	6,09	BETONOVÁ DLAŽBA	S01	REŽNÉ ZDIVO	(N05)
S08	TECHNICKÁ MÍSTNOST	11,15	BETONOVÁ DLAŽBA	S01	REŽNÉ ZDIVO	(N05)
S09	TECHNICKÁ MÍSTNOST	18,60	BETONOVÁ DLAŽBA	S01	REŽNÉ ZDIVO	(N05)
S10	CHODBA	4,75	BETONOVÁ DLAŽBA	S01	REŽNÉ ZDIVO	(N05)
S11	CHODBA	3,92	BETONOVÁ DLAŽBA	S01	REŽNÉ ZDIVO	(N05, N08)

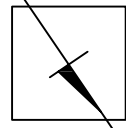
LEGENDA MATERIÁLŮ

- STÁVAJÍCÍ CHELNÉ A SMÍŠENÉ KAMENNÉ ZDIVO
- STÁVAJÍCÍ ZDIVO NENOSNÉ CHELNÉ PŘÍČKY
- DOZDÍVKA Z CHEL PÁLENÝCH (SKUPINA PRVKŮ HD DLE ČSN EN 771-1) PEVNOSTI P15 VYZDĚNÉ CELOPLOŠNĚ NA OBYČEJNOU ZDÍCI MALTY M5
- STÁVAJÍCÍ SMÍŠENÉ ZDIVO

POZNÁMKA:

- 1) REALIZAČNÍ DOKUMENTACE NENAHRAŽUJE DODAVATELSKOU A DILENSKOU DOKUMENTACÍ. DODAVATELSKÁ A DILENSKÁ DOKUMENTACE MUSÍ BÝT PŘED ZAPOČETÍM KONKRÉTNÍCH STAVEBNÍCH PRACÍ ODSOUHLASENA INVESTOREM A GENERÁLNÍM PROJEKTANTEM STAVBY.
 - 2) NA STAVBĚ MUSÍ BÝT VŽDY DODRŽENY VŠECHNY PRACOVNÍ, TECHNOLOGICKÉ A TECHNICKÉ POSTUPY A DOPORUČENÍ VÝROBČŮ JEDNOTLIVÝCH STAVEBNÍCH SYSTÉMŮ A MATERIÁLŮ DLE ČSN A SOUVISEJÍCÍCH PŘEDPISŮ.
 - 3) PŘI PROVÁDĚNÍ PRACÍ JE POTŘEBA VŽDY DODRŽOVAT BEZPEČNOST A OCHRANU ZDRAVÍ DLE AKTUÁLNÍCH PRÁVNÍCH PŘEDPISŮ.
 - 4) VEŠKERÉ STAVEBNÍ PRÁCE MUSÍ PROBIHAT V KOORDINACI SE VŠEMI SOUVISEJÍCÍMI PROJEKTY A JEDNOTLIVÝMI PROFESEMI.
 - 5) PŘI BOURÁNÍ JE NUTNÉ DODRŽOVAT TYTO ZÁSADY:
 - PŘED BOURÁNÍM OVĚŘIT ROZMĚRY. VŠECHNY ROZDÍLY OPROTI PROJEKTOVÉ DOKUMENTACI, KTERÉ BUDOU PŘI STAVBĚ ZJIŠTĚNY, BUDOU NEPRODLENĚ SDĚLENY PROJEKTANTOVÍ. PROJEKTANT NA ZÁKLADĚ ZJIŠTĚNÝCH SKUTEČNOSTÍ UVAŽÍ PŘÍPADNĚ ZMĚNY PROJEKTU.
 - BOURÁNÍ BUDE NUTNO PROVÁDĚT ŠETRNĚ, PO ZABĚRECH, PŘI BOURÁNÍ NESMÍ DOJÍT K PÁDU VĚTŠÍCH ČÁSTÍ NA STÁVAJÍCÍ KONSTRUKCE.
 - PŘI BOURÁNÍM JE TŘEBA BOURANÉ A NAVAZUJÍCÍ KONSTRUKCE ŘÁDNĚ ZABEZPEČIT – PODEPŘÍT.
 - BOURÁNÍ BUDE PROVÁDĚNO ODŠORA DOLŮ, NEJPRVE BUDOU VYBOURÁNY KONSTRUKCE V 3.NP A POTÉ V 1. PP.
 - BOURANÝ MATERIÁL BUDE PLYNULE ODVÁŽEN MIMO STAVBU, NESMÍ DOJÍT K HROMADĚNÍ BOURANÉHO MATERIÁLU V NADZEMNÍCH PODLAŽÍCH.
 - 6) ZHOTVITEL STAVBY SI MUSÍ VŠECHNY ROZMĚRY NA STAVBĚ OVĚŘIT A PŘÍPADNĚ UPRAVIT PŘED REALIZACÍ A OBJEDNÁVKOU MATERIÁLU. V PŘÍPADĚ VÝRAZNÝCH ODCHYLEK BUDE ZHOTVITEL KONTAKTOVAT PROJEKTANTA S ODSOUHLASENÍM PŘÍPADNÝCH ÚPRAV.
 - 7) NEJMENŠÍ HODNOTA SOUČinitele SMYKOVÉHO TŘENÍ NAŠLAPNÝCH VRSTEV MUSÍ BÝT NA VŠECH VODOROVNÝCH PLOCHÁCH NEJMÉNĚ 0,5 NEBO HODNOTU VÝKRYV KYVADLA NEJMÉNĚ 40 NEBO ÚHEL SKLZU NEJMÉNĚ 10°; NA ŠÍKMYCH PLOCHÁCH A RAMPÁCH 0,5 + tg ÚHLU SKLONU PLOCHY NEBO RAMPY, HODNOTU VÝKRYV KYVADLA NEJMÉNĚ 40x(1+tg ÚHLU SKLONU PLOCHY NEBO RAMPY) NEBO ÚHEL SKLZU NEJMÉNĚ 10x(1+tg ÚHLU SKLONU PLOCHY NEBO RAMPY), PLATÍ PRO ÚHEL SKLONU VE SMĚRU CHŮZE.
 - 8) PROSTUPY BUDOU ŘEŠENY V SOULADU S JEDNOTLIVÝMI PROFESEMI VRTÁNÍM NEBO PŘI REALIZACI JEDNOTLIVÝCH KONSTRUKCÍ. VEŠKERÉ PROSTUPY BUDOU ŘEŠENY V SOULADU S POŽÁRNĚ-BEZPEČNOSTNÍM ŘEŠENÍM DLE JEDNOTLIVÝCH PROFESEÍ.
 - 9) UPŘESNĚNÍ ŘEŠENÍ PODHLÉDŮ VIZ SAMOSTATNÝ VÝKRES.
 - 10) PŘED REALIZACÍ OPRAVY PODLAH PROVĚŘÍ ZHOTVITEL VÝŠKU FINÁLNÍ NAŠLAPNÉ VRSTVY V VTAHU KE STÁVAJÍCÍM DVEŘNÍM OTVORŮM. DLE POTŘEBY SE VÝŠKA NAŠLAPNÉ VRSTVY UPRAVÍ.
 - 11) VEŠKERÉ PRÁCE BUDOU PROVÁDĚNY V SOULADU S E.1.2 STAVEBNĚ KONSTRUKČNÍ ČÁST
- POZN. (N05) – ZDIVO A STROP BUDOU V CELÉ PLOŠE VYSPÁROVÁNY VHODNOU SPÁROVACÍ HMOTOU URČENOU PRO SPÁROVÁNÍ REŽNÉHO ZDIVA NA BÁZI CEMENTU, BARVA CEMENTOVÉ ŠEDA
- POZN. (N06) – OČIŠTĚNÍ SCHODIŠŤOVÝCH STUPNŮ VIZ POZN. B08, VÝSKRABÁNÍ SPÁR, HYDROFOBIZAČNÍ A ZPEVŇUJÍCÍ PENETRACE POVRCHU, PŘESPÁROVÁNÍ PRŮŽNÝM TMELEM NA BÁZI PU, OZN. NÁSTUPNÍHO A VÝSTUPNÍHO STUPNĚ V RAMENÍ, PODLAHOVÝ FOTOLUMINISČENÍ TERČÍK, ALU, SAMOLEPIČÍ,
- POZN. (N07) – OPRAVA NÁTĚRU ZÁBRADLÍ – OBROUŠENÍ STÁVAJÍCÍHO NÁTĚRU, PROVEDENÍ NOVOHO NÁTĚRŮ OCELOVÉ KONSTRUKCE DLE TECHNICKÉ ZPRÁVY RAL 7016,
- POZN. (N08) – DOZDÍVKY KLENUTÝCH ČÁSTÍ NADPRAŽÍ NAD NOVÝMI OTVORY CHILA PLNÁ PÁLENÁ
- POZN. (N09) – STÁVAJÍCÍ PROSTUPY BUDOU UTĚSNĚNY V SOULADU S ŘEŠENÍM SANACE VLHKOSTI, SOUČASNĚ BUDE DOPLNĚNA REZERVNÍ KABELOVÁ PRŮCHODKA
- POZN. (N10) – ZRUŠENÍ NEVYUŽITÝCH KOMINOVÝCH PRŮDUCHŮ, ZAZDÍVKA PO VYBOURÁNÍ VYBÍRAČÍCH OTVORŮ – CHILA PLNÁ PÁLENÁ (ŘEŠENÍ BUDE V SOULADU SE SAMOSTATNOU ČÁSTÍ PD – ZAŘÍZENÍ VZUCHOTECHNIKY
- POZN. (N11) – ZAPRAVENÍ PO NÁPOJENÍ NOVÝCH ZDROJŮ TEPLA – CHILA PLNÁ PÁLENÁ (ŘEŠENÍ BUDE V SOULADU SE SAMOSTATNOU ČÁSTÍ PD – VYTÁPĚNÍ
- POZN. (N12) – ŘEŠENÍ JÍMKY PRO ODČERPÁNÍ VODY VIZ SAMOSTATNÁ ČÁST PD – ZTI
- POZN. (N13) – ŘEŠENÍ PŘEKLADU VIZ PD STAVEBNĚ KONSTRUKČNÍ ČÁST, OBKLAD BUDE OBEZDĚN REŽNÝM ZDIVEM, OPATŘEN OMÍTKOU
- POZN. (N14) – ZAZDÍVKA PŮVODNÍCH PROSTUPŮ

0,000 = 396,670 m.n.m., B.p.v



Název akce: SVĚTLÁ NAD SÁZAVOU ON - REKONSTRUKCE	Investor: Správa železnic, státní organizace
Dílčí část - profese: SO-101 REKONSTRUKCE VÝPRAVNÍ BUDOVY ARCHITEKTONICKO-STAVEBNÍ ŘEŠENÍ	HIP: LD projekt s.r.o.
Odpovědný projektant: Ing. Lukáš Dvořák, Ph.D.	LD projekt s.r.o., Leskauerova 2856/6, 628 00 Brno email: daniel@ldprojekt.cz
Vypracoval: Ing. Lukáš Dvořák, Ph.D., Adéla Štárnadová	Datum: 10/2020
Stupeň dokumentace: DSP + PDPS	Formát: 10 x A4
Obsah výkresu: NAVRHOVANÝ STAV - PŮDORYS SUTERÉNU	Č. výkresu: E.1.1.17