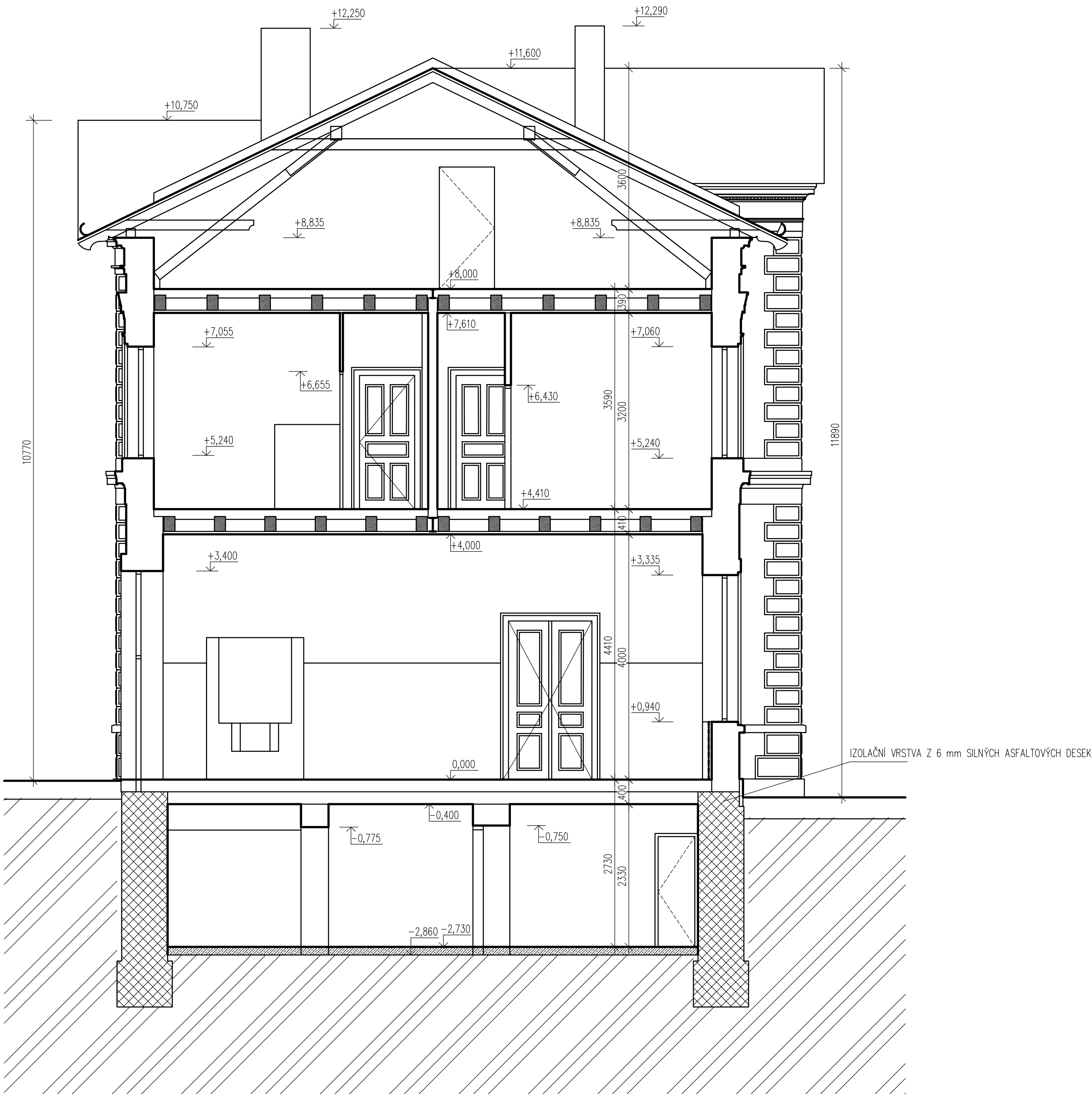


ŘEZ A-A – STÁVAJÍCÍ STAV  
M1:50



LEGENDA MATERIÁLŮ

- STÁVAJÍCÍ CIHELNÉ ZDIVO
- STÁVAJÍCÍ SMÍŠENÉ ZDIVO

0,000 = 396,670 m.n.m., B.p.v

Název akce: SVĚTLÁ NAD SÁZAVOU ON - REKONSTRUKCE		Investor: Správa železnic, státní organizace Dlážděná 1003/7 110 00 Praha 1	
Dílčí část - profese: SO-101 REKONSTRUKCE VÝPRAVNÍ BUDOVY ARCHITEKTONICKO-STAVEBNÍ ŘEŠENÍ LD projekt s.r.o., Leskauerova 2856/6, 628 00 Brno, IČ: 283 58 562		HIP: LD projekt s.r.o. Ing. Lukáš Daněk, Ph.D. Leskauerova 2856/6, 628 00 Brno email: danek@ldprojekt.cz	
Odpovědný projektant:	Ing. Lukáš Daněk, Ph.D.	Datum:	10/2020
Vypracoval:	Ing. Lukáš Daněk, Ph.D. , Adéla Strnadová	Formát:	6 x A4
Stupeň dokumentace: DSP + PDPS			
Obsah výkresu: STÁVAJÍCÍ STAV - ŘEZ A-A´		Měřítko: 1:50	Č. výkresu: E.1.1.6