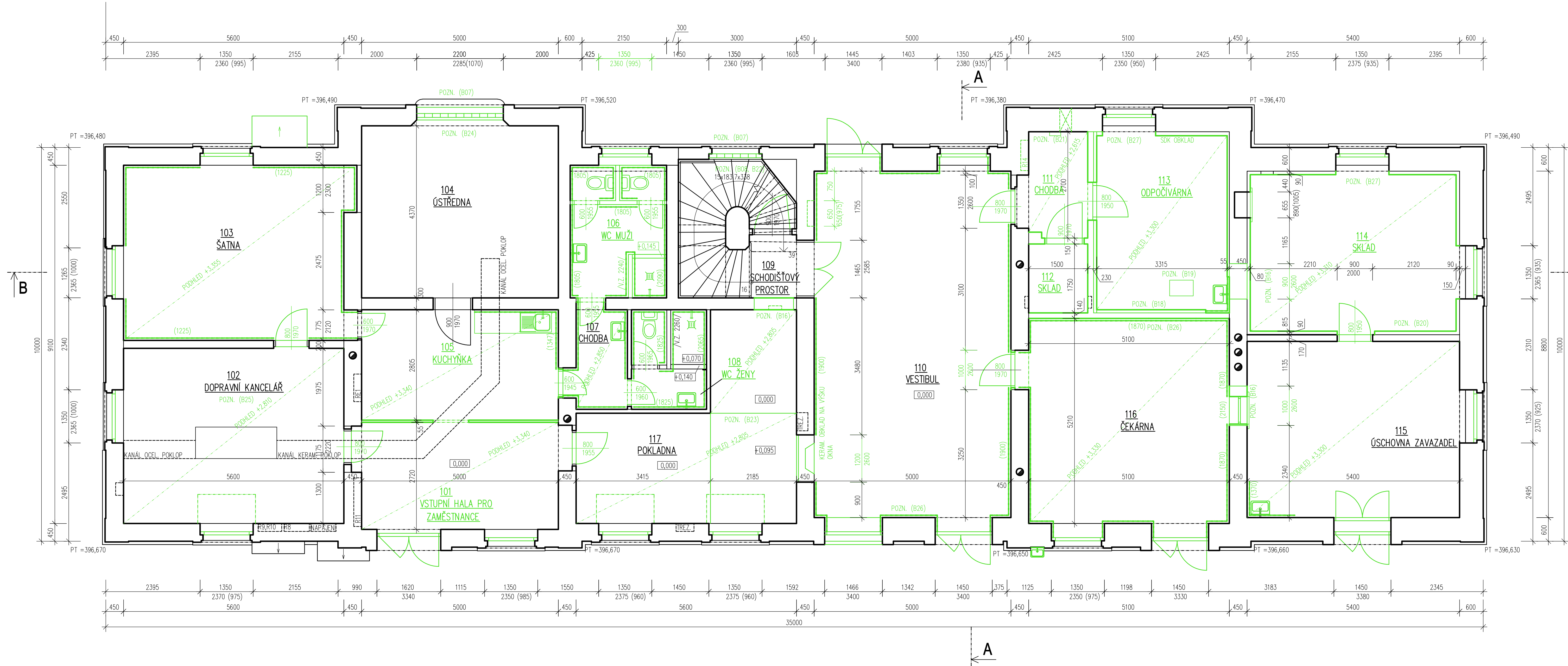


PŮDORYS 1.NP – BOURACÍ PRÁCE  
M1:50



POZNÁMKA:

- 1) REALIZAČNÍ DOKUMENTACE NENAHRAŽUJE DODAVATELSKOU A DILENSKOU DOKUMENTACI. DODAVATELSKÁ A DILENSKÁ DOKUMENTACE MUSÍ BÝT PŘED ZAPOČETÍM KONKRÉTNÍCH STAVEBNÍCH PRACÍ ODSOUHLASENA INVESTOREM A GENERALNÍM PROJEKTANTEM STAVBY.
- 2) NA STAVBĚ MUSÍ BÝT VŽDY DODRŽENY VŠECHNY PRACOVNÍ, TECHNOLOGICKÉ A TECHNICKÉ POSTUPY A DOPORUČENÍ VÝROBCŮ JEDNOTLIVÝCH STAVEBNÍCH SYSTÉMŮ A MATERIÁLŮ DLE ČSN A SOUVISEJÍCÍCH PŘEDPISŮ.
- 3) PŘI PROVÁDĚNÍ PRACÍ JE POTŘEBA VŽDY DODRŽOVAT BEZPEČNOST A OCHRANU ZDRAVÍ DLE AKTUALNÍCH PRÁVNÍCH PŘEDPISŮ.
- 4) VEŠKERÉ STAVEBNÍ PRÁCE MUSÍ PROBÍHAT V KOORDINACI SE VŠEMI SOUVISEJÍCÍMI PROJEKTY A JEDNOTLIVÝMI PROFESEMI.
- 5) PŘI BOURÁNÍ JE NUTNÉ DODRŽOVAT TYTO ZÁSADY:
  - PŘED BOURÁNÍM OVĚŘIT ROZMĚRY. VŠECHNY ROZDÍLY OPROTI PROJEKTOVÉ DOKUMENTACI, KTERÉ BUDOU PŘI STAVBĚ ZJISTĚNY, BUDOU NEPROLENÉ SDĚLENY PROJEKTANTOVI. PROJEKTANT NA ZÁKLADĚ ZJISTĚNÝCH SKUTEČNOSTÍ UVAŽÍ PŘÍPADNĚ ZMĚNY PROJEKTU.
  - BOURÁNÍ BUDE NUTNO PROVÁDĚT ŠETRNĚ, PO ZABĚRECH, PŘI BOURÁNÍ NESMÍ DOJÍT K PÁDU VĚTŠÍCH ČÁSTÍ NA STÁVAJÍCÍ KONSTRUKCE.
  - PŘI BOURÁNÍM JE TŘEBA BOURANÉ A NAVAŽUJÍCÍ KONSTRUKCE ŘÁDNĚ ZABEZPEČIT – PODEPŘÍT.
  - BOURÁNÍ BUDE PROVÁDĚNO ODSHORA DOLŮ, NEJPRVE BUDOU VYBOURÁNY KONSTRUKCE V 3.NP A POTÉ V 1. PP.
  - BOURANÝ MATERIÁL BUDE PLYNULE ODVÁŽEN MIMO STAVBU, NESMÍ DOJÍT K HROMAŽENÍ BOURANÉHO MATERIÁLU V NAZEMNÍCH PODLAŽÍCH.
- 6) ZHOTOVITEL STAVBY SI MUSÍ VŠECHNY ROZMĚRY NA STAVBĚ OVĚŘIT A PŘÍPADNĚ UPRAVIT PŘED REALIZACÍ A OBJEDNÁVKOU MATERIÁLU. V PŘÍPADĚ VÝRAZNÝCH ODCHYLEK BUDE ZHOTOVITEL KONTAKTOVAT PROJEKTANTA S ODSOUHLASENÍM PŘÍPADNÝCH ÚPRAV.
- 7) PROSTUPY BUDOU ŘEŠENY V SOULADU S JEDNOTLIVÝMI PROFESEMI VRTÁNÍMI NEBO PŘI REALIZACI JEDNOTLIVÝCH KONSTRUKCÍ. VEŠKERÉ PROSTUPY BUDOU ŘEŠENY V SOULADU S POŽÁRNĚ-BEZPEČNOSTNÍM ŘEŠENÍM DLE JEDNOTLIVÝCH PROFESÍ.
- 8) UPŘESNĚNÍ ŘEŠENÍ PODHLEDŮ VIZ SAMOSTATNÝ VÝKRES.
- 9) PŘED REALIZACÍ ÚPRAVY PODLAH PROVĚŘÍ ZHOTOVITEL VÝŠKU FINÁLNÍ NAŠLAPNÉ VRSTVY VE VTAHU KE STÁVAJÍCÍM DVĚRNÍM OTVORŮM. DLE POTŘEBY SE VÝŠKA NAŠLAPNÉ VRSTVY UPRAVÍ.
- 10) VEŠKERÉ PRÁCE BUDOU PROVÁDĚNY V SOULADU S E.1.2 STAVEBNÍ KONSTRUKČNÍ ČÁST.

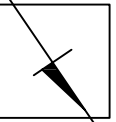
- POZN. (B07) – PŘI DEMONTÁŽI VÝPLNĚ OTVORU BUDE OTVOR DOČASNĚ ZABEZPEČEN VODOVZDORNOU PREKLÍŽKOU TL. 25 mm
- POZN. (B08) – CHEMICKÉ OČIŠTĚNÍ STUPNŮ SCHODIŠTĚ (OBOUSTRANNĚ), VÝOŠTĚNÍ SPÁR, OCEL. KONSTRUKCE ZABRADLÍ VČ. KONZOL OČISTIT, OBRUSIT PRO REALIZACI NOVÉHO NÁTERU
- POZN. (B16) – ŘEŠENÍ PŘEKLADU VIZ PD STAVEBNÍ KONSTRUKČNÍ ČÁST, PŘEKLAD BUDE V CELÉ PLOŠE DOŽDĚN A OPATŘEN OMÍTKOU
- POZN. (B17) – DEMONTÁŽ VERTIKÁLNÍCH TEXTILNÍCH ŽALUZII VE VŠECH OKNECH
- POZN. (B18) – DEMONTÁŽ SÁDROKARTONOVÉHO OBKLADU STĚN
- POZN. (B19) – DEMONTÁŽ POKLOPU VČETNĚ ODBOURÁNÍ ŠACHTY VIZ ZMĚNA VEDENÍ DEŠTOVÉ KANALIZACE PD– ZTI
- POZN. (B20) – DEMONTÁŽ AKUSTICKÉHO OBKLADU
- POZN. (B21) – DEMONTÁŽ VENTILÁTORU
- POZN. (B22) – OPRAVA NÁTERU DŘEVĚNÉHO MADLA – OČIŠTĚNÍ MOSAZNÝM KARTÁČEM, PŘEBROUŠENÍ ZRNITOST 60 – 100, ZÁKLADNÍ RENOVAČNÍ IMPREGNAČNÍ NÁTER NA DŘEVO, 2 x POVRCHOVÝ LAK S PŘEBROUŠENÍM MEZIVRSTVY BARVA ODSTÍN GRANÁTOVÉ HNĚDA PLATINA
- POZN. (B23) – DEMONTÁŽ VÝVÝŠNÉ PODLAHY
- POZN. (B24) – PŘED PROVÁDĚNÍM PRACÍ NA OTVORU V OBVODOVÉ STĚNĚ BUDE PROVEDENA SÁDROKARTONOVÁ DOČASNÁ PŘÍČKA PRO OCHRANU VNITŘNÍ TECHNIKY NA CELOU VÝŠKU MÍSTNOSTI
- POZN. (B25) – VEŠKERÉ PRÁCE BUDOU PROVÁDĚNY ZA PLNÉHO PROVOZU. POSTUP PRACÍ BUDE VŽDY KOORDINOVÁN S VÝPRAVČÍM. VŠECHNY TECHNOLOGICKÉ PRÁCE BUDOU PŘI PROVÁDĚNÍ PRACÍ ZAKRÝVÁNY. V RAMCI PROVÁDĚNÍ PRACÍ BUDE VŽDY V PROVOZU JEDNO HYGIENICKÉ ZAŘÍZENÍ PRO ZAMĚSTNANCE
- POZN. (B26) – PO BUDOUCÍM OBKLADEM BUDOU OMÍTKY OSEKÁNY V ROZSAHU 100% VIZ PD SANACE VLHKÉHO ZDIVA
- POZN. (B27) – PO BUDOUCÍM OBKLADEM BUDOU OMÍTKY OSEKÁNY V ROZSAHU 100% VIZ PD SANACE VLHKÉHO ZDIVA
- POZN. (B43) – PŘESTAVBA HUP VIZ SAMOSTATNÝ VÝKRES
- OMÍTKY – LOKÁLNĚ PROVEDENO ODSTRANĚNÍ NESOUDRŽNÝCH OMÍTEK – PŘEDPOKLAD DO 50 %, OSEKÁNÍ OMÍTEK V SOKLOVÉ ČÁSTI VÝŠKY 100 mm A V MÍSTĚ APLIKACE OMÝVATELNÉHO NÁTERU VE 100% V MÍSTĚ OŠTĚNÍ NADPRAŽÍ A PARAPETŮ 100% ROZSAH BUDE UPRAVEN DLE PD SANACE VLHKÉHO ZDIVA
- DEMONTÁŽ VÝPLNÍ OTVORŮ OBVODOVÉHO PLÁŠTĚ BUDE REALIZOVÁNA ZA SOUČASNÉ POSTUPNÉ MONTÁŽE VZHLÉDEM K PROVOZU VÝPRAVNÍ BUDOVY A KLIMATICKÝM PODMÍNKÁM

LEGENDA MÍSTNOSTÍ:

Č.M.	NÁZEV MÍSTNOSTI	PLOCHA [m²]	PODLAHA	OZN.	OPRAVA POVRCHU	POZNÁMKA
101	VSTUPNÍ HALA PRO ZAMĚSTNANCE	14,74	KERAMICKÁ	S03	OMÍTKA	KERAMICKÝ SOKL /100/
102	DOPRAVNÍ KANCELÁŘ	25,27	KERAMICKÁ	S03	OMÍTKA	KERAMICKÝ SOKL /100/
103	ŠATNA	25,66	KERAMICKÁ	S03a	DŘEV.OBKLADEK /1225/	KERAMICKÝ SOKL /100/
104	ÚSTŘEDNA	22,50	PVC	S04		
105	KUCHYŇKA	14,09	KERAMICKÁ	S03	OMÍTKA	
106	WC MUŽI	8,02	KERAMICKÁ	S03	KERAM.OBKLADEK /1805/	
107	CHODBA	3,78	KERAMICKÁ	S03	KERAM.OBKLADEK /1825/	
108	WC ŽENY	4,66	KERAMICKÁ	S03	KERAM.OBKLADEK /1825/	
109	SCHODIŠTĚVÝ PROSTOR	10,13	KERAMICKÁ + KÁMEN	S03	OMÍTKA	
110	VESTIBUL	45,47	KERAMICKÁ	S03	DŘEV.OBKLADEK /1900/	DŘEVĚNÁ SOKLOVÁ LIŠTA
111	CHODBA	4,77	KOBEREC	S05	OMÍTKA	
112	SKLAD	2,78	BETONOVÁ	S06	OMÍTKA	
113	ODPOČÍVÁRNA	15,08	KOBEREC	S05	SDK PŘEDSTĚNA	
114	SKLAD	21,52	KERAMICKÁ	S03	PLASTOVÁ PŘEDSTĚNA	
115	ÚSCHOVNA ZAVAZADEL	25,16	KERAMICKÁ	S03	OMÍTKA	KERAM.SOKL /100/
116	ČEKÁRNA	27,65	KERAMICKÁ	S03	DŘEV.OBKLADEK /1870/	DŘEVĚNÁ SOKLOVÁ LIŠTA
117	POKLADNA	21,43	KOBEREC	S05	OMÍTKA	

LEGENDA MATERIÁLŮ

- STÁVAJÍCÍ OHELNÉ ZDIVO
- ZDIVO BOURANÉ



0,000 = 396,670 m.n.m., B.p.v

Název akce:	SVĚTLÁ NAD SÁZAVOU ON - REKONSTRUKCE	Investor:	Správa železnic, státní organizace
DRH část - profese:	SO-101 REKONSTRUKCE VÝPRAVNÍ BUDOVY	HIP:	LD projekt s.r.o.
DRH část - profese:	ARCHITEKTONICKO-STAVEBNÍ ŘEŠENÍ	Ing. Lukáš Daněk, Ph.D.	Lukáš Daněk, Ph.D.
LD projekt s.r.o.	Lukáš Daněk, Ph.D.	Ing. Lukáš Daněk, Ph.D.	Lukáš Daněk, Ph.D.
Odpovědný projektant:	Ing. Lukáš Daněk, Ph.D.	Datum:	10/2020
Vypracoval:	Ing. Lukáš Daněk, Ph.D.	Formát:	12 x A4
Šuplet dokumentace:	DSP + PDPS	Č. výkresu:	E.1.1.10
Obsah výkresu:	BOURACÍ PRÁCE - PŮDORYS 1.NP	Mřížko:	1:50