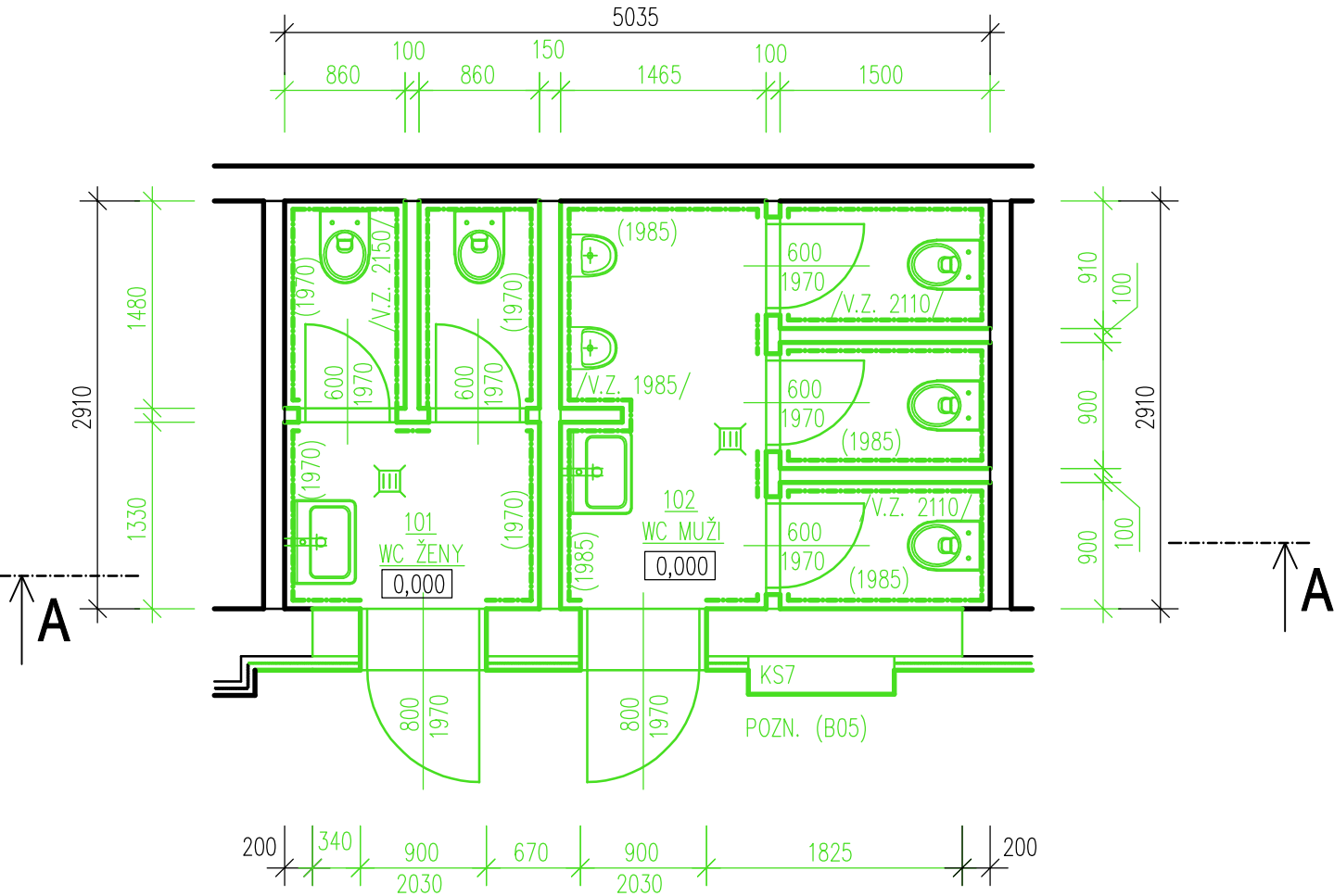


PŮDORYS – BOURACÍ PRÁCE

M1:50



POZNÁMKA:

- 1) REALIZAČNÍ DOKUMENTACE NENAHRAZUJE DODAVATELSKOU A DÍLENSKOU DOKUMENTACI. DODAVATELSKÁ A DÍLENSKÁ DOKUMENTACE MUSÍ BÝT PŘED ZAPOČETÍM KONKRÉTNÍCH STAVEBNÍCH PRACÍ ODSOUHLASENA INVESTOREM A GENERÁLNÍM PROJEKTANTEM STAVBY.
  - 2) NA STAVBĚ MUSÍ BÝT VŽDY DODRŽENY VŠECHNY PRACOVNÍ, TECHNOLOGICKÉ A TECHNICKÉ POSTUPY A DOPORUČENÍ VÝROBCŮ JEDNOTLIVÝCH STAVEBNÍCH SYSTÉMŮ A MATERIÁLŮ DLE ČSN A SOUVISEJÍCÍCH PŘEDPISŮ.
  - 3) PŘI PROVÁDĚNÍ PRACÍ JE POTŘEBA VŽDY DODRŽOVAT BEZPEČNOST A OCHRANU ZDRAVÍ DLE AKTUÁLNÍCH PRÁVNÍCH PŘEDPISŮ.
  - 4) VEŠKERÉ STAVEBNÍ PRÁCE MUSÍ PROBÍHAT V KOORDINACI SE VŠEMI SOUVISEJÍCÍMI PROJEKTY A JEDNOTLIVÝMI PROFESEMI.
  - 5) PŘI BOURÁNÍ JE NUTNÉ DODRŽOVAT TYTO ZÁSADY:
    - PŘED BOURÁNÍM OVĚŘIT ROZMĚRY. VŠECHNY ROZDÍLY OPROTI PROJEKTOVÉ DOKUMENTACI, KTERÉ BUDOU PŘI STAVBĚ ZJIŠTĚNY, BUDOU NEPRODLENĚ SDĚLENY PROJEKTANTOVI. PROJEKTANT NA ZÁKLADĚ ZJIŠTĚNÝCH SKUTEČNOSTÍ UVÁŽÍ PŘÍPADNÉ ZMĚNY PROJEKTU.
    - BOURÁNÍ BUDE NUTNO PROVÁDĚT ŠETRNĚ, PO ZABĚRECH, PŘI BOURÁNÍ NESMÍ DOJÍT K PÁDU VĚTŠÍCH ČÁSTÍ NA STÁVAJÍCÍ KONSTRUKCE.
    - PŘI BOURÁNÍM JE TŘEBA BOURANÉ A NAVAZUJÍCÍ KONSTRUKCE ŘÁDNĚ ZABEZPEČIT – PODEPŘÍT.
    - BOURÁNÍ BUDE PROVÁDĚNO ODSHORA DOLŮ, NEJPRVE BUDOU VYBOURÁNY KONSTRUKCE V 3.NP A POTÉ V 1. PP
    - BOURANÝ MATERIÁL BUDE PLYNULE ODVÁŽEN MIMO STAVBU, NESMÍ DOJÍT K HROMADĚNÍ BOURANÉHO MATERIÁLU V NADZEMNÍCH PODLAŽÍCH
  - 6) ZHOTOVITEL STAVBY SI MUSÍ VŠECHNY ROZMĚRY NA STAVBĚ OVĚŘIT A PŘÍPADNĚ UPRAVIT PŘED REALIZACÍ A OBJEDNÁVKOU MATERIÁLU. V PŘÍPADĚ VÝRAZNÝCH ODCHYLEK BUDE ZHOTOVITEL KONTAKTOVAT PROJEKTANTA S ODSOUHLASENÍM PŘÍPADNÝCH ÚPRAV
  - 7) PROSTUPY BUDOU ŘEŠENY V SOULADU S JEDNOTLIVÝMI PROFESEMI VRTÁNÍM NEBO PŘI REALIZACI JEDNOTLIVÝCH KONSTRUKCÍ. VEŠKERÉ PROSTUPY BUDOU ŘEŠENY V SOULADU S POŽÁRNĚ-BEZPEČNOSTNÍM ŘEŠENÍM DLE JEDNOTLIVÝCH PROFESÍ.
  - 8) UPŘESNĚNÍ ŘEŠENÍ PODHLEDŮ VIZ SAMOSTATNÝ VÝKRES
  - 9) PŘED REALIZACÍ OPRAVY PODLAH PROVĚŘÍ ZHOTOVITEL VÝŠKU FINÁLNÍ NÁŠLAPNÉ VRSTVY VE VTAHU KE STÁVAJÍCÍM DVEŘNÍM OTVORŮM. DLE POTŘEBY SE VÝŠKA NÁŠLAPNÉ VRSTVY UPRAVÍ.
  - 10) VEŠKERÉ PRÁCE BUDOU PROVÁDĚNY V SOULADU S E.1.2 STAVEBNĚ KONSTRUKČNÍ ČÁST
- POZN. (B01) – VYBOURÁNÍ PODLAHY V PLNÉM ROZSAHU, ODSTRANĚNÍ PODKLADNÍ ZEMINY V ROZSAHU DLE SKLADBY SC01
- POZN. (B02) – ODSTRANNÍ OMÍTEK STĚN V ROZSAHU 100%,
- POZN. (B03) – ROZVODNÁ SKŘÍŇ KS07 BUDE PŘESUNUTA DLE PD SILNOPROUDÁ ELEKTROINSTALACE
- POZN. (B04) – STÁVAJÍCÍ KERAMICKÝ OBKLAD SOKLU BUDE ODBOURÁN V CELÉ LINII OBVODOVÉ STĚNY (OD ROHU – K ROHU)
- POZN. (B05) – ŘEŠENÍ PŘEKladU VIZ PD STAVEBNĚ KONSTRUKČNÍ ČÁST, PŘEKlad BUDE V CELÉ PLOŠE DOZDĚN A OPATŘEN OMÍTKOU

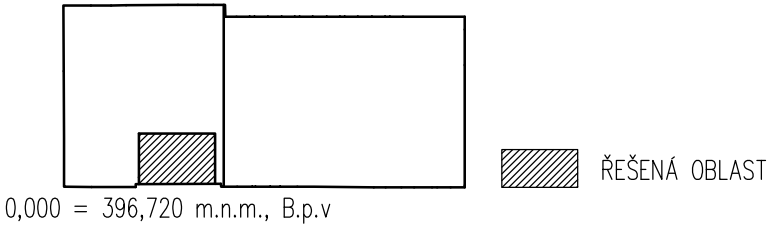
LEGENDA MÍSTNOSTÍ:

Č.M.	NÁZEV MÍSTNOSTI	PLOCHA [m²]	S.V. [m]	PODLAHA	OZN.	ÚPRAVA POVRCHU	POZNÁMKA
101	WC ŽENY	5,28	3,569	KERAMICKÁ		OMÍTKA	KERAM. OBKLAD /1970/
102	WC MUŽI	8,91	3,561	KERAMICKÁ		OMÍTKA	KERAM. OBKLAD /1985/

LEGENDA MATERIÁLŮ

- STÁVAJÍCÍ CIHELNÉ ZDIVO
- ZDIVO BOURANÉ
- ODSTRANĚNÍ ETICS – TEPELNÝ IZOLANT Z EPS, TL. 100 MM

SCHÉMA OBJEKTU



Název akce: <b>SVĚTLÁ NAD SÁZAVOU ON - REKONSTRUKCE</b>		Investor: <b>Správa železniční dopravní cesty</b> Dlážděná 1003/7 110 00 Praha 1	
Dílčí část - profese: <b>SO-102 PŘESTAVBA HYGIENICKÉHO ZAŘÍZENÍ NA BOXY PRO KOLA ARCHITEKTONICKO-STAVEBNÍ ŘEŠENÍ</b> LD projekt s.r.o., Leskauerova 2856/6, 628 00 Brno, IČ: 283 58 562		HIP: <b>LD projekt s.r.o.</b> Ing. Lukáš Daněk, Ph.D. Leskauerova 2856/6, 628 00 Brno email: danek@ldprojekt.cz	
Odpovědný projektant:	Ing. Lukáš Daněk, Ph.D.	Datum:	10/2020
Vypracoval:	Ing. Lukáš Daněk, Ph.D. , Adéla Strnadová	Formát:	3 x A4
Stupeň dokumentace: <b>DSP + PDPS</b>			
Obsah výkresu: <b>BOURACÍ PRÁCE - PŮDORYS</b>		Měřítko <b>1:50</b>	Č. výkresu: <b>E.1.1.4</b>