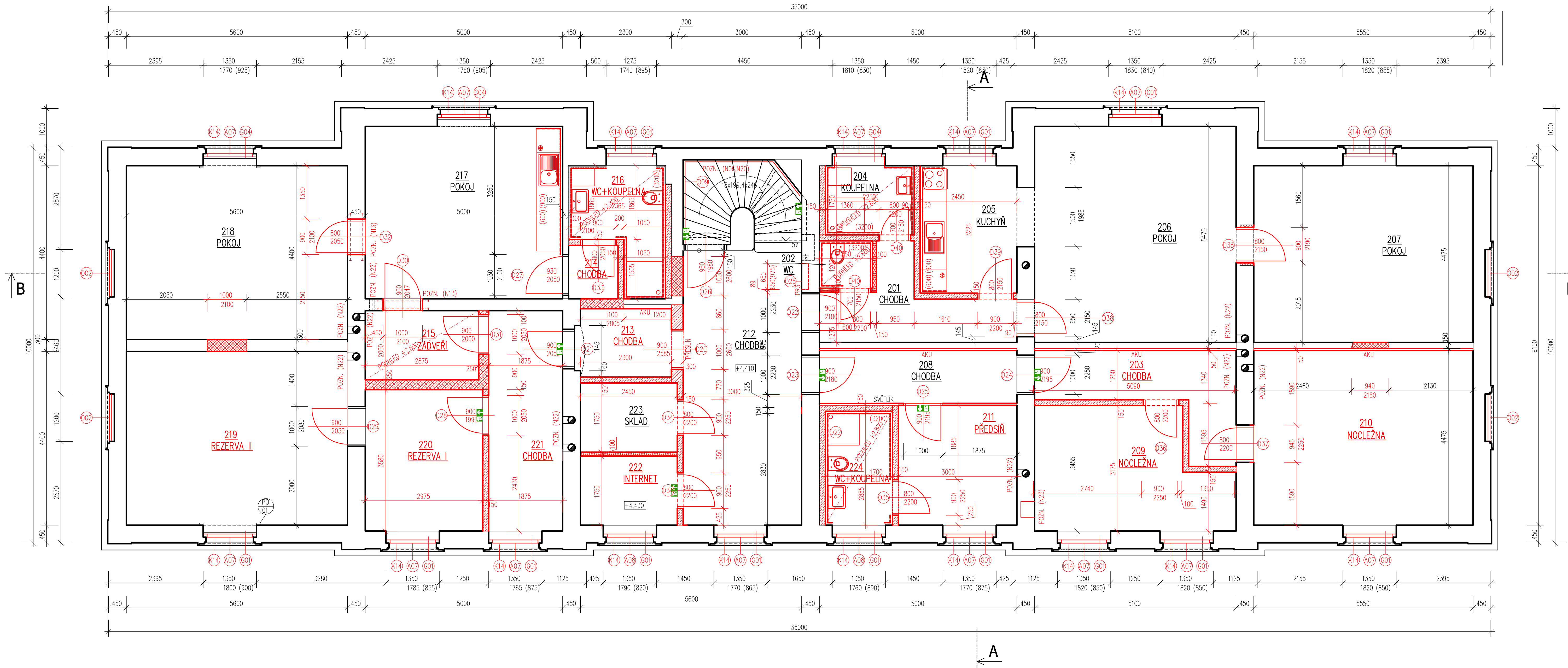


PŮDORYS 2.NP – NAVRHOVANÝ STAV
M1:50



POZNÁMKA:

- 1) REALIZAČNÍ DOKUMENTACE NENAHRAZUJE DODAVATELSKOU A DÍLENSKOU DOKUMENTACÍ. DODAVATELSKÁ A DÍLENSKÁ DOKUMENTACE MUSÍ BÝT PŘED ZAPOČETÍM KONKRÉTNÍCH STAVEBNÍCH PRACÍ ODSOUHLASENA INVESTOŘEM A GENERÁLNÍM PROJEKTANTEM STAVBY.
- 2) NA STAVBĚ MUSÍ BÝT VŽDY DODRŽENY VŠECHNY PRACOVNÍ, TECHNOLOGICKÉ A TECHNICKÉ POSTUPY A DOPORUČENÍ VÝROBCŮ JEDNOTLIVÝCH STAVEBNÍCH SYSTÉMŮ A MATERIÁLŮ DLE ČSN A SOUVISEJÍCÍCH PŘEDPISŮ.
- 3) PŘI PROVÁDĚNÍ PRACÍ JE POTŘEBA VŽDY DODRŽOVAT BEZPEČNOST A OCHRANU ZDRAVÍ DLE AKTUELNÍCH PRÁVNÍCH PŘEDPISŮ.
- 4) VEŠKERÉ STAVEBNÍ PRÁCE MUSÍ PROBIHAT V KOORDINACI SE VŠEMI SOUVISEJÍCÍMI PROJEKTY A JEDNOTLIVÝMI PROFESEMI.
- 5) PŘI BOURÁNÍ JE NUTNÉ DODRŽOVAT TYTO ZÁSADY:
 - PŘED BOURÁNÍM OVĚŘIT ROZMĚRY. VŠECHNY ROZDÍLY OPROTI PROJEKTOVÉ DOKUMENTACI, KTERÉ BUDOU PŘI STAVBĚ ZJIŠTĚNY, BUDOU NEPRODLENĚ SDĚLENY PROJEKTANTOVI. PROJEKTANT NA ZÁKLADĚ ZJIŠTĚNÝCH SKUTEČNOSTÍ UVAŽÍ PŘÍPADNÉ ZMĚNY PROJEKTU.
 - BOURÁNÍ BUDE NUTNO PROVÁDĚT ŠETŘNĚ, PO ZABĚŘECH, PŘI BOURÁNÍ NESMÍ DOJÍT K PÁDU VĚTŠÍCH ČÁSTÍ NA STÁVAJÍCÍ KONSTRUKCE.
 - PŘI BOURÁNÍM JE TŘEBA BOURANÉ A NAVAZUJÍCÍ KONSTRUKCE ŘÁDNĚ ZABEZPEČIT – PODEPŘÍT.
 - BOURÁNÍ BUDE PROVÁDĚNO ODŠHŮRA DOLŮ, NEJPRVE BUDOU VYBOURÁNY KONSTRUKCE V 3.NP A POTÉ V 1. PP.
 - BOURANÝ MATERIÁL BUDE PLYNULE ODVÁŽEN MIMO STAVBU, NESMÍ DOJÍT K HROMADĚNÍ BOURANÉHO MATERIÁLU V NADZEMNÍCH PODLAŽÍCH.
- 6) ZHOTOVITEL STAVBY SI MUSÍ VŠECHNY ROZMĚRY NA STAVBĚ OVĚŘIT A PŘÍPADNĚ UPRAVIT PŘED REALIZACÍ A OBJEDNÁVKOU MATERIÁLU. V PŘÍPADĚ VÝRAZNÝCH ODCHYLEK BUDE ZHOTOVITEL KONTAKTOVAT PROJEKTANTA S ODSOUHLASENÍM PŘÍPADNÝCH ÚPRAV.
- 7) NEJMENŠÍ HODNOTA SOUČinitele SMYKOVÉHO TŘENÍ NAŠLAPNÝCH VRSTEV MUSÍ BÝT NA VŠECH VODOROVNÝCH PLOCHÁCH NEJMÉNĚ 0,5 NEBO HODNOTU VÝKRYVU KYVADLA NEJMÉNĚ 40 NEBO ÚHEL SKLONU NEJMÉNĚ 10°; NA ŠIKMÝCH PLOCHÁCH A RAMPÁCH 0,5 + tg ÚHLU SKLONU PLOCHY NEBO RAMPY, HODNOTU VÝKRYVU KYVADLA NEJMÉNĚ 40x(1+tg ÚHLU SKLONU PLOCHY NEBO RAMPY) NEBO ÚHEL SKLONU NEJMÉNĚ 10x(1+tg ÚHLU SKLONU PLOCHY NEBO RAMPY), PLATÍ PRO ÚHEL SKLONU VE SMĚRU CHŮZE.
- 8) PROSTUPY BUDOU ŘEŠENY V SOULADU S JEDNOTLIVÝMI PROFESEMI VRTÁNÍM NEBO PŘI REALIZACI JEDNOTLIVÝCH KONSTRUKCÍ. VEŠKERÉ PROSTUPY BUDOU ŘEŠENY V SOULADU S POŽÁRNĚ-BEZPEČNOSTNÍM ŘEŠENÍM DLE JEDNOTLIVÝCH PROFESÍ.
- 9) UPŘESNĚNÍ ŘEŠENÍ PODHLEDŮ VIZ SAMOSTATNÝ VÝKRES.
- 10) PŘED REALIZACÍ ÚPRAVY PODLAH PROVĚŘÍ ZHOTOVITEL VÝŠKU FINÁLNÍ NAŠLAPNÉ VRSTVY VE VTAHU KE STÁVAJÍCÍM DVEŘNÍM OTVORŮM. DLE POTŘEBY SE VÝŠKA NAŠLAPNÉ VRSTVY UPRAVÍ.
- 11) VEŠKERÉ PRÁCE BUDOU PROVÁDĚNY V SOULADU S E.1.2 STAVEBNĚ KONSTRUKČNÍ ČÁST.
POZN. (N06) – OČIŠTĚNÍ SCHODIŠTŮVÝCH STUPŇŮ VIZ POZN. B08, VÝSKRABÁNÍ SPAR, HYDROFIZBAČNÍ A ZPEVNŮJÍCÍ PENETRACE POVRCHU, PŘEPÁROVÁNÍ PRŮJZHMÍM TMELEM NA BÁZI PU, OZN. NÁSTUPNÍHO A VÝSTUPNÍHO STUPNĚ V RAMENI, PODLAHOVÝ FOTOLUMINISČENÍ TERČÍK, ALU, SAMOLEPIČI,
POZN. (N13) – ŘEŠENÍ PŘEKLADU VIZ PO STAVEBNĚ KONSTRUKČNÍ ČÁST, OBKLAD BUDE OBEZDĚN REŽNÝM ZDÍVEM, OPATŘEN OMÍTKOU
POZN. (N14) – ZAZDÍVKA PŮVODNÍCH PROSTUPŮ
POZN. (N16) – REALIZACE OMYVATELNÉHO NÁTERU STĚN NA BÁZI EPOXIDOVÉ PRYSKYŘICE DO VÝŠKY 1500 mm. DVOU KOMPONENTNÍ EPOXIDOVÝ NÁTER NA VODNÍ BÁZI, BEZ ZÁPACHU, PROPUSNÝ PRO VODNÍ PÁRY, VODNÝ PRO BEŽNÉ A STŘEDNÍ MECHANICKÉ A CHEMICKÉ ZATÍŽENÍ. V PŘÍPADĚ ZVÝŠENÉ VLHKOSTI PODKLADU APLIKOVAT DOČASNOU BARIÉRU PROTI VLHKOSTI. V MÍSTĚ NOVÉHO NÁTERU BUDE PROVEDENA NOVÁ OMÍTKA MC. BARVA RAL 900 BÍLÁ
POZN. (N17) – SOKL – DLAŽDICE SLUNĚNÁ, NEGLAZOVANÁ VÝŠKY 100 mm DLE PODLAHOVÉ KONSTRUKCE, UKONČOVACÍ LÍŠTA NEREZ TVAR L
POZN. (N20) – NOVÉ DŘEVĚNÉ MADLO (2x TRANSPARENTNÍ LAK) + NEREZ KONZOLY SPODNÍ PRO UPEVNĚNÍ NA STĚNU
POZN. (N21) – OPRAVA PODLAH A ČÁSTI STROPNÍ KONSTRUKCE BUDE PROVÁDĚNA DLE SKLADEB PODLAH A PD STAVEBNĚ KONSTRUKČNÍ ČÁST VČETNĚ CHEMICKÉHO OŠETŘENÍ DŘEVA
POZN. (N22) – ZAZDÍVKY PO ZRUŠENÍ SOPOUCHŮ OHŮLA PLNÁ PÁLENÁ
POZN. (N23) – ZAZDÍVKY PO TREZORU OHŮLA PLNÁ PÁLENÁ
OMÍTKY – VYSPRAVENÍ OMÍTEK (DLE STÁVAJÍCÍHO STAVU MVC, MC) – PŘEDPOKLAD DO 50 %, OŠTĚNÍ OKEN NOVÉ OMÍTKY 100%, MALBA; V MÍSTĚ OMYVATELNÝCH NÁTERŮ A V MÍSTĚ SOKLU DO VÝŠKY 100 mm, NOVÁ OMÍTKA MC. PŘED ZAHÁJENÍM PRACÍ BUDE PROVEDEN STRATIGRAFICKÝ PRŮZKUM, OMÍTKY BUDOU ODSTRANOVÁNY RUČNĚ
LEHKÉ SÁDROVLÁKNITÉ PRÍČKY POVRCH KVALITA O4, FINÁLNÍ POVRCH TENKOVRSŤVÁ MINERÁLNÍ OMÍTKA TL. 3 mm
KUCHYŇSKÉ LINKY NEJSOU SOUČÁSTÍ PD (NEJSOU ZAHNUTY V DIN)

LEGENDA MÍSTNOSTÍ:

| Č.M. | NÁZEV MÍSTNOSTI | PLOCHA [m²] | PODLAHA | OZN. | OPRAVA POVRCHU | POZNÁMKA |
|------|-----------------------|-------------|---------------|---------|----------------|-----------------------|
| 201 | CHODBA | 7,58 | VINYL | S07 | OMÍTKA | |
| 202 | WC | 1,61 | KERAMICKÁ | S07a | OBKLAD | (N17) |
| 203 | CHODBA | 8,53 | VINYL | S07c | OMÍTKA | |
| 204 | KOUPELNA | 3,94 | KERAMICKÁ | S07a | OBKLAD | (N17) |
| 205 | KUCHYŇ | 8,58 | VINYL | S08 | OMÍTKA | |
| 206 | POKOJ | 28,35 | DŘEVĚNÁ PRKNA | S09 | DŘEVĚNÁ LÍŠTA | DŘEVĚNÁ SOKLOVÁ LÍŠTA |
| 207 | POKOJ | 25,19 | DŘEVĚNÁ PRKNA | S09 | DŘEVĚNÁ LÍŠTA | DŘEVĚNÁ SOKLOVÁ LÍŠTA |
| 208 | CHODBA | 7,21 | VINYL | S10 | OMÍTKA | |
| 209 | NOCLEŽNA | 13,92 | DŘEVĚNÁ PRKNA | S09 | OMÍTKA | DŘEVĚNÁ SOKLOVÁ LÍŠTA |
| 210 | NOCLEŽNA | 24,98 | DŘEVĚNÁ PRKNA | S09 | OMÍTKA | DŘEVĚNÁ SOKLOVÁ LÍŠTA |
| 211 | PŘEDSÍŇ | 9,11 | VINYL | S08 | OMÍTKA | |
| 212 | CHODBA+SCHOD. PROSTOR | 27,71 | KERAMICKÁ | S7b | OMÍTKA | (N17) |
| 213 | CHODBA | 4,75 | KERAMICKÁ | S7b | OMÍTKA | (N17) |
| 214 | CHODBA | 1,85 | VINYL | S08 | OMÍTKA | |
| 215 | ZADVĚŘÍ | 5,03 | VINYL | S08 | OMÍTKA | |
| 216 | WC + KOUPELNA | 6,15 | KERAMICKÁ | S07a | OBKLAD | |
| 217 | POKOJ | 22,26 | DŘEVĚNÁ PRKNA | S09a | OMÍTKA | DŘEVĚNÁ SOKLOVÁ LÍŠTA |
| 218 | POKOJ | 24,88 | DŘEVĚNÁ PRKNA | S09a | OMÍTKA | DŘEVĚNÁ SOKLOVÁ LÍŠTA |
| 219 | REZERVA II | 24,88 | DŘEVĚNÁ PRKNA | S09a | OMÍTKA | DŘEVĚNÁ SOKLOVÁ LÍŠTA |
| 220 | REZERVA I | 11,10 | VINYL | S08 | OMÍTKA | |
| 221 | CHODBA | 10,86 | VINYL | S07,S08 | OMÍTKA | |
| 222 | INTERNET | 4,42 | KERAMICKÁ | S11 | OMÍTKA | (N17) |
| 223 | SKLAD | 4,42 | KERAMICKÁ | S11 | OMÍTKA | (N17) |
| 224 | WC+KOUPELNA | 4,90 | KERAMICKÁ | S07a | OMÍTKA | (N17) |

LEGENDA MATERIÁLŮ

- STÁVAJÍCÍ CHELNÉ A SMÍŠENÉ KAMENNÉ ZDÍVO
- DOZDÍVKA Z CHELNÉ PÁLENÝCH (SKUPINA PRVKŮ HD DLE ČSN EN 771-1) PEVNOSTI P15 VYZDĚNÉ CELOPLOŠNĚ NA OBYČEJNOU ZDÍCI MALTY M5
- SÁDROVLÁKNITÁ PRÍČKA TL. 100 mm, 1x12,5 mm + 75 mm (40 mm AKUSTICKÉ IZOLACE) + 1x12,5 mm, Rw=54 dB
- SÁDROVLÁKNITÁ PRÍČKA TL. 150 mm, 2x12,5 mm + 100 mm (50 mm AKUSTICKÉ IZOLACE) + 2x12,5 mm, Rw=64 dB, V MÍSTĚ ZASTĚNÝ WC (1x12,5+125+1x12,5 mm)
- SÁDROVLÁKNITÁ PRÍČKA TL. 250 mm, 1x12,5 +10 mm + 2x100 mm (2x100 mm AKUSTICKÉ IZOLACE) + 1x12,5 mm, Rw=72 dB,
- SÁDROVLÁKNITÁ PRÍČKA TL. 300 mm, 1x12,5 + 2x125 mm (60 mm AKUSTICKÉ IZOLACE) + 1x12,5 mm, Rw=63 dB,
- AKU 30 mm AKUSTICKÝ PROFIL (20 mm AKUSTICKÉ IZOLACE) Rw= +16dB

0,000 = 396,670 m.n.m., B.p.v

| | | | |
|---|---|-------------------------|-------------------------------------|
| Název akce: | SVĚTLÁ NAD SÁZAVOU ON - REKONSTRUKCE | Investor: | Správa železnice, státní organizace |
| SO-101 REKONSTRUKCE VÝPRAVNÍ BUDOVY ARCHITEKTONICKO-STAVEBNÍ ŘEŠENÍ | | HIP: | LD projekt s.r.o. |
| LD projekt s.r.o. - profese | | Ing. Lukáš Daněk, Ph.D. | Ing. Lukáš Daněk, Ph.D. |
| Ing. Lukáš Daněk, Ph.D. | | Ing. Lukáš Daněk, Ph.D. | Ing. Lukáš Daněk, Ph.D. |
| Odpovědný projektant: | Ing. Lukáš Daněk, Ph.D. | Datum: | 10/2020 |
| Vypracoval: | Ing. Lukáš Daněk, Ph.D. | Formát: | 12 x A4 |
| Šuplet dokumentace: | DSP + PDPS | | |
| Obsah výkresu: | NAVRHOVANÝ STAV - PŮDORYS 2.NP | Mřížko: | 1:50 |
| | | C. výkresu: | E.1.1.19 |