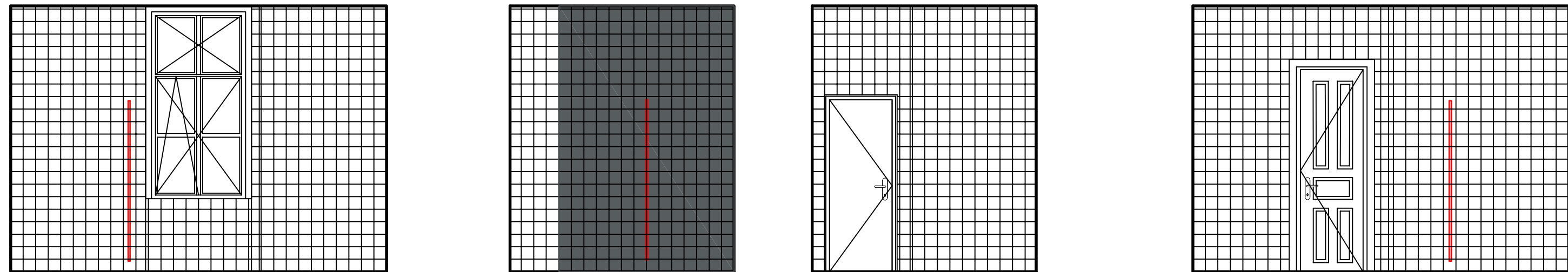
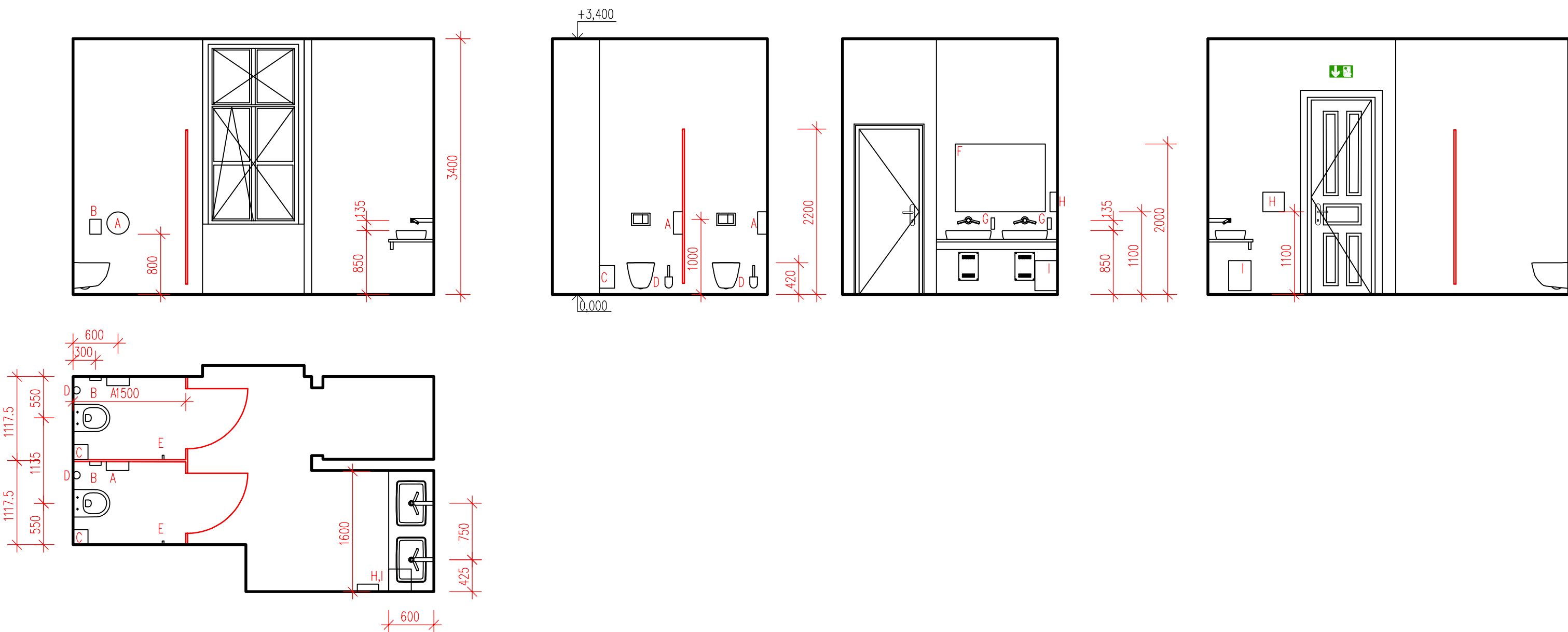


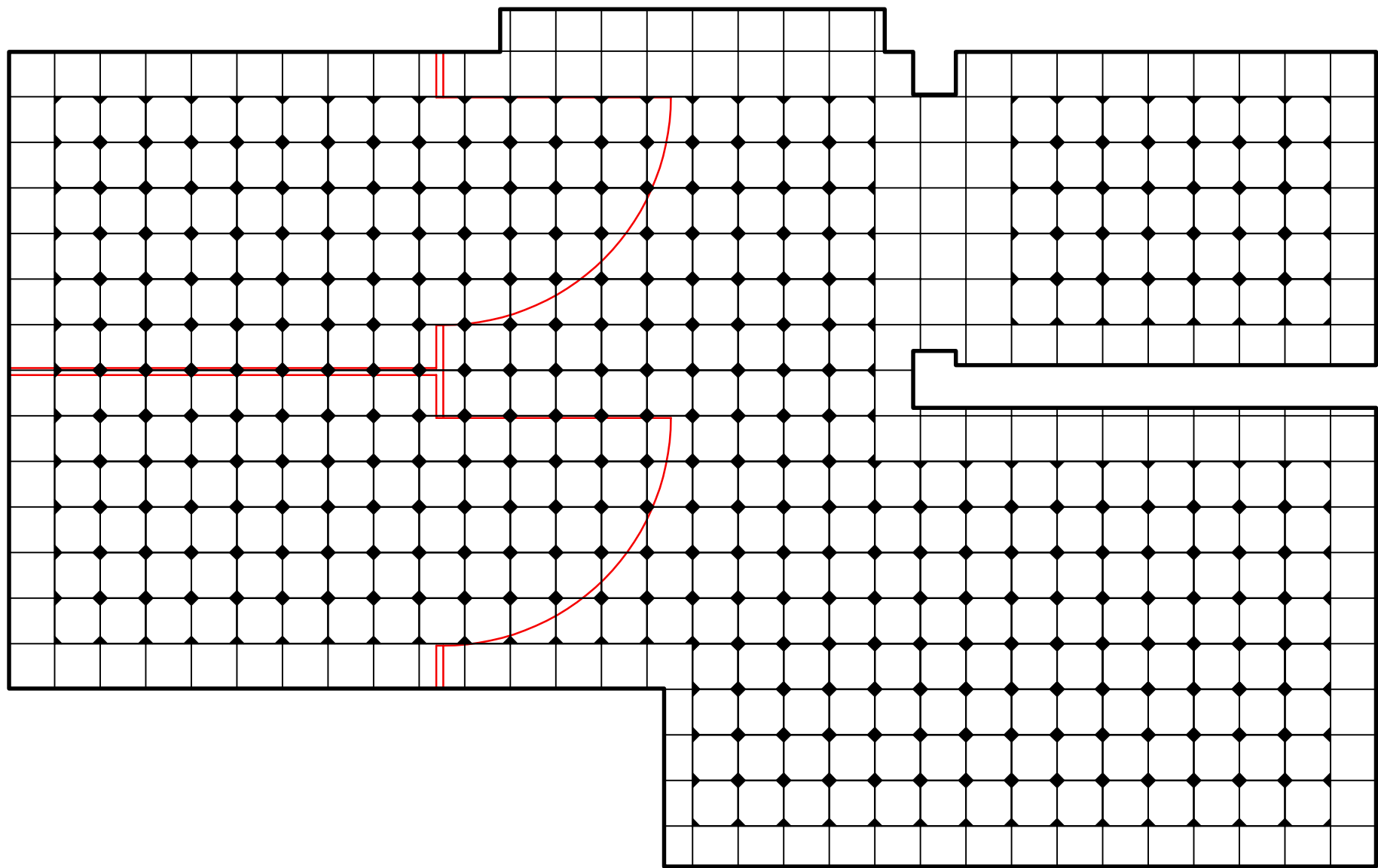
MÍSTNOST 113,120 – ŘEŠENÍ STĚN
M1:50



MÍSTNOST 113,120 – ŘEŠENÍ VYBAVENÍ
M1:50



MÍSTNOST 113, 120 – ŘEŠENÍ PODLAHY
M1:20



MOBILNÍ KABINKY HYGIENICKÉ ZAŘÍZENÍ – WC KABINA VIZ 012

- VYSOKOTLAKÝ LAMINÁT HPL TL. 12 mm
- KONSTRUKCE BROUŠENÁ NEREZ
- VÝŠKA HORNÍ HRANY 2200 mm
- KOVÁNÍ WC NEREZ KLIKA–KLIKA S KULATOU ROZETOU
- BARVA LAMINÁTU ONYXOVĚ ŠEDÁ RAL 7012
- PŘESNÝ ROZMĚR BUDE ZAMĚŘEN PŘED VÝROBOU
- OZNAČENÍ DVEŘÍ VIZ 005

VYBAVENÍ HYGIENICKÉHO ZAŘÍZENÍ – WC KABINA VIZ 012

- 1ks WC MÍSA – SANITÁRNÍ KERAMIKA ZÁVĚSNÁ, BEZOKRAJOVÉ ŘEŠENÍ MÍSY
- 1ks WC SEDÁTKO – TVRZENÝ PLAST, NEREZ PANTY
- 1ks ZÁSOBNÍK NA TOALETNÍ PAPIR(A) – NEREZ, POVRCH MATNÝ, PRO ROLE 290x100 mm UZAMYKATELNÝ
- 1ks ZÁSOBNÍK HYGIENICKÝCH SÁČKŮ(B) – NEREZ, POVRCH MATNÝ, MONTÁŽ NA STĚNU
- 1ks KOŠ NA HYGIENICKÉ POTŘEBY(C) – NEREZ POVRCH MATNÝ, OBJEM 12/20 l
- 1ks WC ŠTĚTKA(D) – ZÁVĚSNÁ, NEREZ, SNADNÁ ODRŽBA ODKLÁDACÍ NÁDOBY
- 1ks HÁČEK NA OBLEČENÍ (E) – NEREZ, POVRCH MATNÝ
- UMÍSTĚNÍ BUDE UPŘESNĚNO A ODSOULHASENO PŘED REALIZACÍ
- ZHOTOVITEL PŘEDLOŽÍ K ODSOULHASENÍ KONKRÉTNÍ VÝROBKY
- PROVEDENÍ ANTIVANDAL
- SPECIFIKACE V SOULADU S SŽDC PO–22/2019–GŘ

VYBAVENÍ HYGIENICKÉHO ZAŘÍZENÍ – UMÝVÁRNA VIZ 019

- 2ks UMÝVADLO SANITÁRNÍ KERAMIKA – BEZ OTVORU PRO STOJÁNKOVOU BATERII, 600x400 mm
- INSTALACE NA PRACOVNÍ DESKU 1600x600 mm TL. 36 mm, POVRCH UMĚLÝ KÁMEN BARVA BILÁ, S KRYCÍM ČELEM 100 mm Z ČELNÍ A BOČNÍ STRANY
- 2ks BATERIE BEZDOTYKOVÁ, NÁSTĚNNÁ, NEREZ VČETNĚ OSOUSHČE RUKOU (SOUČÁST BATERIE), HEPA FILTR, OSOUSHENÍ 21 l/s, 300x312 mm
- 1ks ZRCADLO LEŠTĚNÉ(F), SKRYTÉ UPEVNĚNÍ, 1200x900 mm
- 2ks DÁVKOVAČ TEKUTÉHO MÝDLA(G) – NEREZOVÝ, POVRCH MATNÝ, UZAMYKATELNÝ, OBSAH 1 l, TL. MAT. 2 mm
- 1ks ZÁSOBNÍK NA PAPIROVÉ RUČNÍKY(H) – NEREZ, POVRCH MATNÝ, UZAMYKATELNÝ, PRO 600 UTĚREK
- 1ks KOŠ NA PAPIROVÉ UTĚRKY(I) – DRÁTĚNÝ, NEREZ,
- UMÍSTĚNÍ BUDE UPŘESNĚNO A ODSOULHASENO PŘED REALIZACÍ
- ZHOTOVITEL PŘEDLOŽÍ K ODSOULHASENÍ KONKRÉTNÍ VÝROBKY
- PROVEDENÍ ANTIVANDAL
- SPECIFIKACE V SOULADU S SŽDC PO–22/2019–GŘ

HISTORICKÁ KERAMICKÁ DLÁŽBA

- DLÁŽDICE – RUČNĚ SYPANÁ, SLINUTÁ NEGLAZOVANÁ 158x158x15 mm,
- HĚLBKA PROBARVENÍ 4 mm,
- KOSTKY RELIÉF BILÁ, PROTISKLUZNOST R11
- LEMOVKA A ROHOVKA VZOR LUXOR, STŘEDOVĚ VZOR PSANIČKO, BILÁ, ČERNÁ

HISTORICKÝ KERAMICKÝ OKLAD

- OKLAD RUČNĚ SYPANÝ, SLINUTÝ GLAZOVANÝ158x158x15 mm,
- BARVA BILÁ DLE DLÁŽBY
- BARVA TMAVĚ ŠEDÁ (BARVA BUDE ODSOULHASENA V SOULADU S ŘEŠENÍM MOBILNÍCH KABIN)

0,000 = 396,670 m.n.m., B.p.v

Název akce: SVĚTLÁ NAD SÁZAVOU ON - REKONSTRUKCE		Investor: Správa železnic, státní organizace Dlažbová 1003/7 110 00 Praha 1	
Dílčí část - profese: SO-101 REKONSTRUKCE VÝPRAVNÍ BUDOVY ARCHITEKTONICKO-STAVEBNÍ ŘEŠENÍ LD projekt s.r.o., Leskauerova 2856/6, 628 00 Brno, IČ: 283 58 562		HIP: LD projekt s.r.o. Ing. Lukáš Daněk, Ph.D. Leskauerova 2856/6, 628 00 Brno email: danek@ldprojekt.cz	
Odpovědný projektant: Ing. Lukáš Daněk, Ph.D.	Datum: 10/2020	Zakázka č.:	
Vypracoval: Ing. Lukáš Daněk, Ph.D., Adéla Strnadová	Formát: 10 x A4		
Stupeň dokumentace: DSP + PDPS			
Obsah výkresu: NAVROHOVANÝ STAV - ŘEŠENÍ MÍSTNOSTI 113,120		Měřítko: 1:50, 1:20	Č. výkresu: E.1.1.30