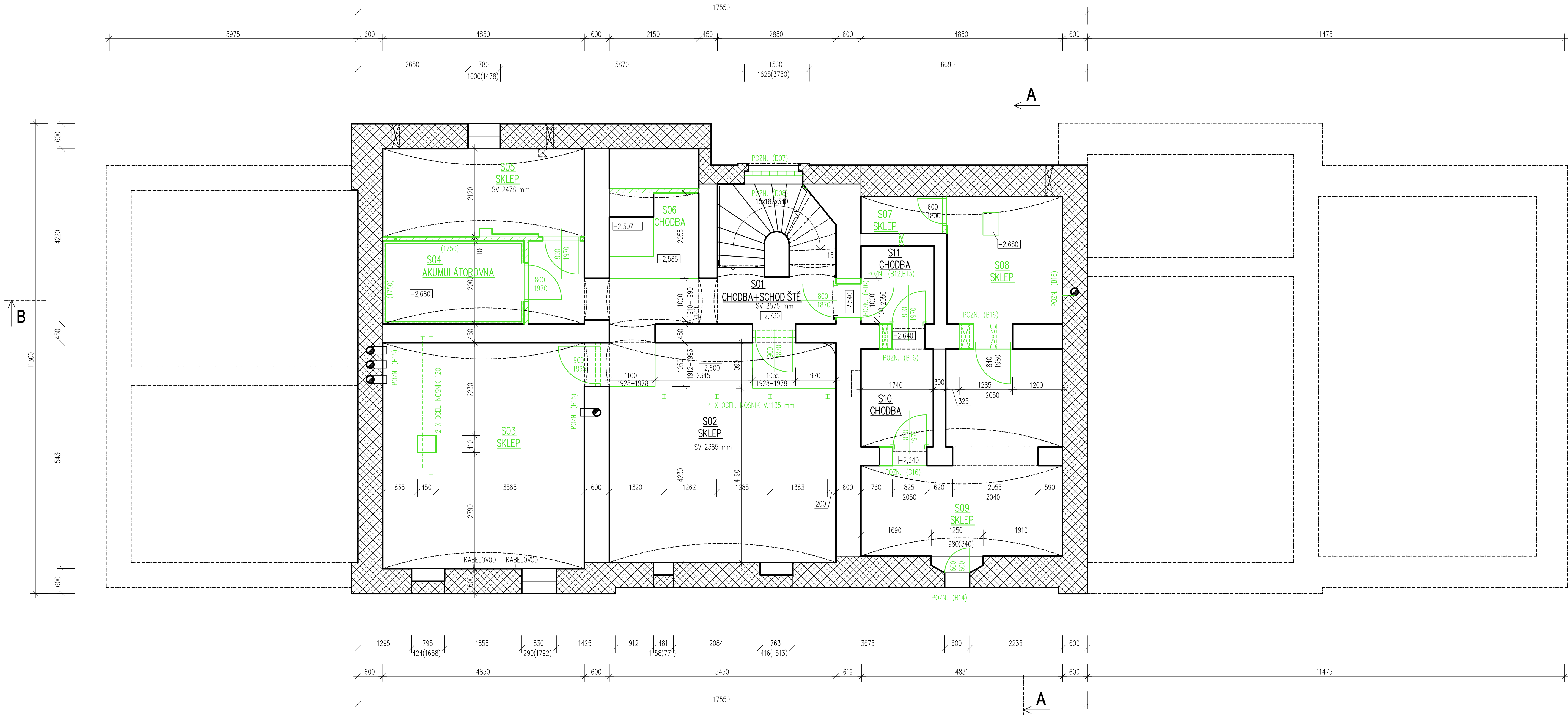


PŮDORYS SUTERÉNU – BOURACÍ PRÁCE  
M1:50



LEGENDA MÍSTNOSTÍ:

Č.M.	NÁZEV MÍSTNOSTI	PLOCHA [m <sup>2</sup> ]	PODLAHA	OZN.	ÚPRAVA POVRCHU	POZNÁMKA
S01	CHODBA+SCHODIŠTĚ	15,58	BETONOVÁ	S01	OMITKA	(B09, B10)
S02	SKLEP	29,26	BETONOVÁ	S01	OMITKA	(B09, B10)
S03	SKLEP	26,62	BETONOVÁ	S01	OMITKA	(B09, B10)
S04	AKUMULÁTOROVNA	6,89	KERAMICKÁ	S02	OMITKA	(B09, B10, B11)
S05	SKLEP	10,24	BETONOVÁ	S01	OMITKA	(B09, B10)
S06	CHODBA	6,09	BETONOVÁ	S01	OMITKA	(B09, B10)
S07	SKLEP	1,75	BETONOVÁ	S01	OMITKA	(B09, B10)
S08	SKLEP	9,18	BETONOVÁ	S01	OMITKA	(B09, B10)
S09	SKLEP	18,46	BETONOVÁ	S01	OMITKA	(B09, B10)
S10	CHODBA	4,58	BETONOVÁ	S01	OMITKA	(B09, B10)
S11	CHODBA	3,80	BETONOVÁ	S01	OMITKA	(B09, B10)

LEGENDA MATERIÁLŮ

- STÁVAJÍCÍ CHELNÉ A SMÍŠENÉ KAMENNÉ ZDVO
- STÁVAJÍCÍ SMÍŠENÉ ZDVO
- STÁVAJÍCÍ ZDVO NENOSNÉ CHELNÉ PRÍČKY
- ZDVO BOURANÉ

POZNÁMKA:

- 1) REALIZAČNÍ DOKUMENTACE NENAHRAŽUJE DODAVATELSKOU A DÍLENSKOU DOKUMENTACI. DODAVATELSKÁ A DÍLENSKÁ DOKUMENTACE MUSÍ BÝT PŘED ZAPOČETÍM KONKRETNÍCH STAVEBNÍCH PRACÍ ODSOUHLASENA INVESTOREM A GENERÁLNÍM PROJEKTANTEM STAVBY.

2) NA STAVBĚ MUSÍ BÝT VŽDY DODRŽENY VŠECHNY PRACOVNÍ, TECHNOLOGICKÉ A TECHNICKÉ POSTUPY A DOPORUČENÍ VÝROBCŮ JEDNOTLIVÝCH STAVEBNÍCH SYSTÉMŮ A MATERIÁLŮ DLE ČSN A SOUVISEJÍCÍCH PŘEDPISŮ.

3) PŘI PROVÁDĚNÍ PRACÍ JE POTŘEBA VŽDY DODRŽOVAT BEZPEČNOST A OCHRANU ZDRAVÍ DLE AKTUÁLNÍCH PRAVNÍCH PŘEDPISŮ.

4) VEŠKERÉ STAVEBNÍ PRÁCE MUSÍ PROBÍHAT V KOORDINACI SE VŠEMI SOUVISEJÍCÍMI PROJEKTY A JEDNOTLIVÝMI PROFESEMI.

5) PŘI BOURÁNÍ JE NUTNÉ DODRŽOVAT TYTO ZÁSADY:
  - PŘED BOURÁNÍM OVĚŘIT ROZMĚRY. VŠECHNY ROZDÍLY OPROTI PROJEKTOVÉ DOKUMENTACI, KTERÉ BUDOU PŘI STAVBĚ ZJISTĚNY, BUDOU NEPRODLENĚ SOULENY PROJEKTANTOVI. PROJEKTANT NA ZÁKLADĚ ZJISTĚNÝCH SKUTEČNOSTÍ UVÁŽÍ PŘÍPADNÉ ZMĚNY PROJEKTU.
  - BOURÁNÍ BUDE NUTNO PROVÁDĚT ŠETRNĚ, PO ZABĚRECH, PŘI BOURÁNÍ NESMÍ DOJÍT K PÁDU VĚTŠÍCH ČÁSTÍ NA STÁVAJÍCÍ KONSTRUKCE.
  - PŘI BOURÁNÍM JE TŘEBA BOURANÉ A NAVAŽUJÍCÍ KONSTRUKCE ŘÁDNĚ ZABEZPEČIT – PODEPŘÍT.
  - BOURÁNÍ BUDE PROVÁDĚNO ODSHORA DOLŮ, NEJPRVE BUDOU VYBOURÁNY KONSTRUKCE V 3.NP A POTÉ V 1. PP.
  - BOURANÝ MATERIÁL BUDE PLYNULE ODVÁŽEN MIMO STAVBU, NESMÍ DOJÍT K HROMADĚNÍ BOURANÉHO MATERIÁLU V NADZEMNÍCH PODLAŽÍCH

6) ZHOTOVITEL STAVBY SI MUSÍ VŠECHNY ROZMĚRY NA STAVBĚ OVĚŘIT A PŘÍPADNĚ UPRAVIT PŘED REALIZACÍ A OBJEDNÁVKOU MATERIÁLŮ. V PŘÍPADĚ VÝRAZNÝCH ODCHYLEK BUDE ZHOTOVITEL KONTAKTOVAT PROJEKTANTA S ODSOUHLASENÍM PŘÍPADNÝCH ÚPRAV

7) PROSTUPY BUDOU ŘEŠENY V SOULADU S JEDNOTLIVÝMI PROFESEMI VRTÁNÍM NEBO PŘI REALIZACI JEDNOTLIVÝCH KONSTRUKCÍ. VEŠKERÉ PROSTUPY BUDOU ŘEŠENY V SOULADU S POŽÁRNĚ-BEZPEČNOSTNÍM ŘEŠENÍM DLE JEDNOTLIVÝCH PROFESÍ.

8) UPŘESNĚNÍ ŘEŠENÍ PODHLEDŮ VIZ SAMOSTATNÝ VÝKRES

9) PŘED REALIZACÍ OPRAVY PODLAH PROVĚŘÍ ZHOTOVITEL VÝŠKU FINÁLNÍ NÁŠLAPNÉ VRSTVY VE VTAHU KE STÁVAJÍCÍM DVEŘNÍM OTVORŮM. DLE POTŘEBY SE VÝŠKA NÁŠLAPNÉ VRSTVY UPRAVÍ.

10) VEŠKERÉ PRÁCE BUDOU PROVÁDĚNY V SOULADU S E.1.2 STAVEBNĚ KONSTRUKČNÍ ČÁST

POZN. (B07) – PŘI DEMONTÁŽI VÝPLNĚ OTVORU BUDE OTVOR DOČASNĚ ZABEZPEČEN VODOVZDORNOU PREKLÍŽKOU TL. 25 mm

POZN. (B08) – CHEMICKÉ OČIŠTĚNÍ STUPNŮ SCHODIŠTĚ (OBOUSTRANNĚ), VYČIŠTĚNÍ SPÁR, OCEL KONSTRUKCE ZÁBRADLÍ VČ. KONZOL. OČISTIT, OBROUSIT PRO REALIZACI NOVÉHO NATĚRU

POZN. (B09) – VYBOURÁNÍ BETONOVÉ PODLAHY V PLNÉM ROZSAHU, ODSTRANĚNÍ PODKLADNÍ ZEMINY V ROZSAHU DLE SKLADBY S01, S02

POZN. (B10) – ODSTRANĚNÍ OMÍTEK STĚN A STROPŮ V ROZSAHU 100%, PROVEDE SE PROŠKRABÁNÍ SPÁR, STĚNY A STROPY BUDOU DOOŠTĚNY METODOU SUCHÉHO PISKOVÁNÍ POVRCHU STĚN A STROPŮ

POZN. (B11) – VYBOURÁNÍ KERAMICKÉHO OBKLADU V. 1750 mm

POZN. (B12) – ODBOURÁNÍ BETONOVÉ PRAHU DVEŘÍ

POZN. (B13) – VYBOURÁNÍ ATYPICKÝCH OCELOVÝCH DVEŘÍ KRYTÝ CO

POZN. (B14) – VYBOURÁNÍ ATYPICKÉHO OCELOVÉHO POKLOPU VČETNĚ KONSTRUKCE ŮNIKOVÉ CESTY V ROZSAHU 1,0 m OD FASÁDY

OBJEKTU V RÁMCI PŘÍPRAVNÝCH PRACÍ SANACE VLHKÉHO ZDVA, ZASYPÁNÍ ZBYLÉ ČÁSTI ŮNIKOVÉ CESTY V CELEM ROZSAHU ŠTERKEM

POZN. (B15) – VYBOURÁNÍ VYBÍRACÍCH OTVORŮ STÁVAJÍCÍCH KOMINOVÝCH PRŮDUCHŮ

POZN. (B15) – VYBOURÁNÍ SOPOUCHU, VYBÍRACÍCH OTVORŮ DO STÁVAJÍCÍCH KOMINOVÉHO PRŮDUCHU VČETNĚ MONTÁŽNÍHO OTVORU DLE SAMOSTATNĚ ČÁSTI PD – VYTÁPĚNÍ

POZN. (B16) – ŘEŠENÍ PŘEKLADU VIZ PD STAVEBNĚ KONSTRUKČNÍ ČÁST, PŘEKLAD BUDE OBEZDĚN REŽNÝM ZDÍVEM, SPODNÍ LÍC OMÍTNUT DVEŘE BUDOU DEMONTOVÁNY VČETNĚ ŽÁRUBNÍ – PŘÍPRAVA PRO INSTALACI NOVÝCH DVEŘÍ

DEMONTÁŽ VÝPLNÍ OTVORŮ SKLEPNÍCH SVĚTLÍKŮ VČ. KONSTRUKČNÍ ČÁSTI SKLEPNÍHO SVĚTLÍKU A ROŠTU SOUČASNĚ S PŘÍPRAVNÝMI PRACEMI SANACE VLHKÉHO ZDVA
- 0,000 = 396,670 m.n.m., B.p.v
- 
- |   |  |
|---|--|
| Název akce:<br><b>SVĚTLÁ NAD SÁZAVOU ON - REKONSTRUKCE</b>  | Investor:<br><b>Správa železnic, státní organizace</b>   |
| Dílčí část - profese:<br><b>SO-101 REKONSTRUKCE VÝPRAVNÍ BUDOVY<br/>ARCHITEKTONICKO-STAVEBNÍ ŘEŠENÍ</b> | HIP:<br><b>LD projekt s.r.o.</b><br>Ing. Lukáš Dvořák, Ph.D.<br>Léskauerova 2856/6, 628 00 Brno<br>email: danek@ldprojekt.cz |
| Odpovědný projektant:<br>Ing. Lukáš Dvořák, Ph.D.   | Datum:<br>10/2020  |
| Vypracoval:<br>Ing. Lukáš Dvořák, Ph.D., Adéla Štárnadová   | Formát:<br>10 x A4   |
| Stupeň dokumentace:<br><b>DSP + PDPS</b>  | Zakázka č.:  |
| Obsah výkresu:<br><b>BOURACÍ PRÁCE - PŮDORYS SUTERÉNU</b>   | Mřížko:<br><b>1:50</b>   |
|   | Č. výkresu:<br><b>E.1.1.9</b>  |