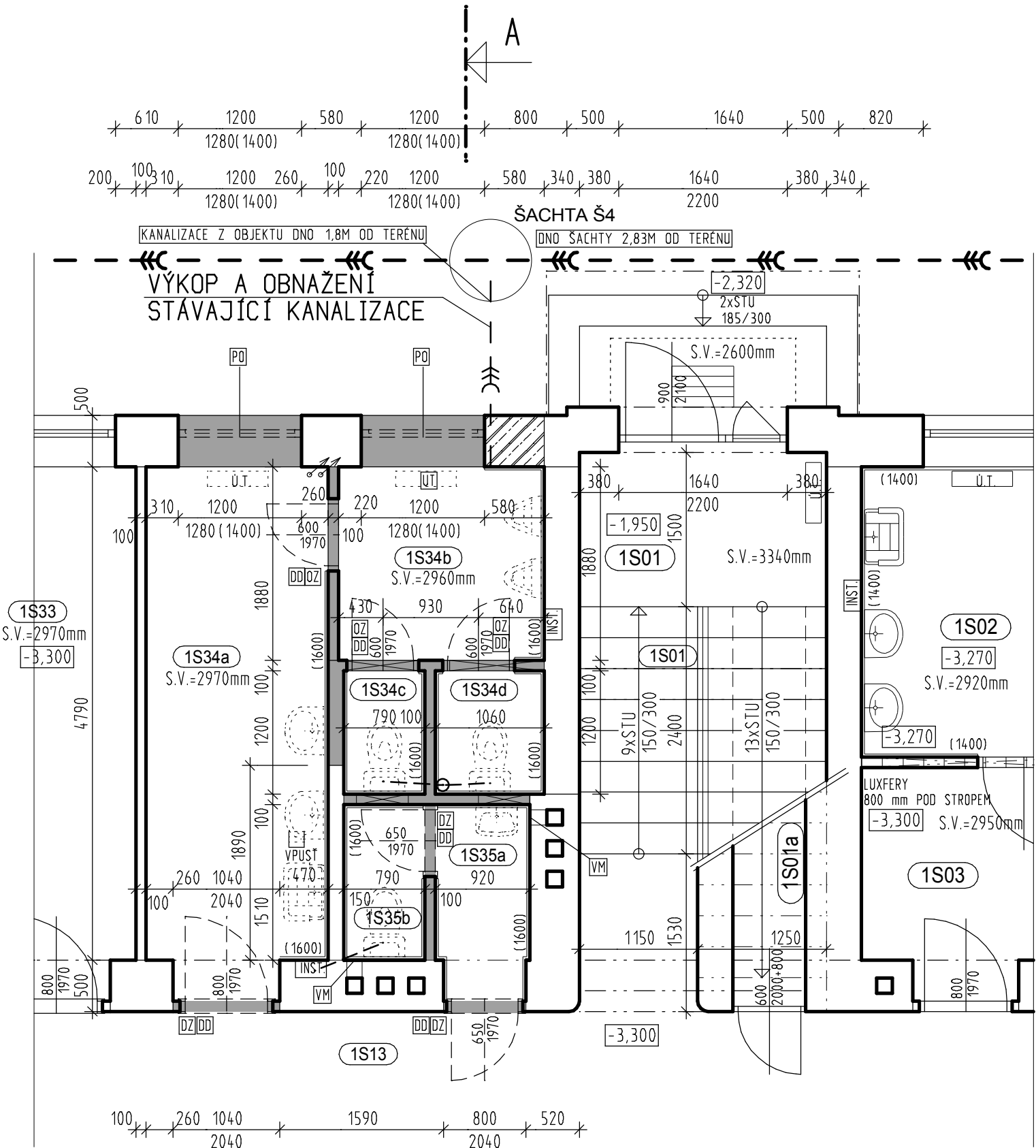


VÝPRAVNÍ BUDOVA SEVER, STAVĚDLO Č. 3
BRNO - MALOMĚŘICE

PŮDORYS - WC 1.PP - STÁVAJÍCÍ STAV, BOURÁNÍ, M 1 : 50



LEGENDA MÍSTNOSTÍ

ČÍSLO	NÁZEV MÍSTNOSTI	PLOCHA	PODLAHA	STĚNA	LIŠTA	STROP	POZNÁMKA
1S01	SCHODIŠTĚ		TERACO LITÉ+DLAŽBA	OMÍTKA	TERACO SOKL	OMÍTKA	
1S01a	SKLAD		TERACO DLAŽBA + BET.	OMÍTKA	TERACO SOKL	OMÍTKA	
1S02	SPRCHY - ŽENY		KERAMICKÁ DLAŽBA	OMÍTKA / KER. OBKL.		OMÍTKA / S.V.3080mm	KER. OBKLAD V=1400-2000mm
1S03	ŠATNA - ŽENY		KERAMICKÁ DLAŽBA	OMÍTKA/OLEJ.NÁTĚR	KER. SOKL	OMÍTKA / S.V.3080mm	
1S13	CHODBA		TERACO DLAŽBA + BET.	OMÍTKA	TERACO SOKL	OMÍTKA / S.V.3090mm	
1S33	ŠATNA		KERAMICKÁ DLAŽBA	OMÍTKA/OLEJ.NÁTĚR	KER. SOKL	OMÍTKA / S.V.2970mm	OLEJ. NÁTĚR V=1400mm
1S34a	WC MUŽI - PŘEDSIÍNKÁ - UMYVÁRNA	8.88	KER. DLAŽBA - (BP1)	OMÍTKA / KER. OBKL.	KERAMICKÝ SOKL.	OMÍTKA / S.V.2970mm	KER. OBKLAD V=1600mm
1S34b	WC MUŽI - PISOÁRY	3.76	KER. DLAŽBA - (BP1)	OMÍTKA / KER. OBKL.		OMÍTKA / S.V.2960mm	KER. OBKLAD V=1600mm
1S34c	WC MUŽI	0.95	KER. DLAŽBA - (BP1)	OMÍTKA / KER. OBKL.		OMÍTKA / S.V.2960mm	KER. OBKLAD V=1600mm
1S34d	WC MUŽI	1.27	KER. DLAŽBA - (BP1)	OMÍTKA / KER. OBKL.		OMÍTKA / S.V.2960mm	KER. OBKLAD V=1600mm
1S35a	WC ŽENY - PŘEDSIÍNKÁ - UMYVÁRNA	1.71	KER. DLAŽBA - (BP1)	OMÍTKA / KER. OBKL.		OMÍTKA / S.V.2960mm	KER. OBKLAD V=1600mm
1S35b	WC ŽENY	1.19	KER. DLAŽBA - (BP1)	OMÍTKA / KER. OBKL.		OMÍTKA / S.V.2960mm	KER. OBKLAD V=1600mm
PLOCHA MÍSTNOSTÍ CELKEM:		17.76					

LEGENDA HMOT

- STÁVAJÍCÍ KONSTRUKCE Z PLNÝCH CIHEL
- STÁVAJÍCÍ KONSTRUKCE Z ŽELEZOBETONU
- BOURANÉ KONSTRUKCE

LEGENDA BOURANÝCH PODLAH

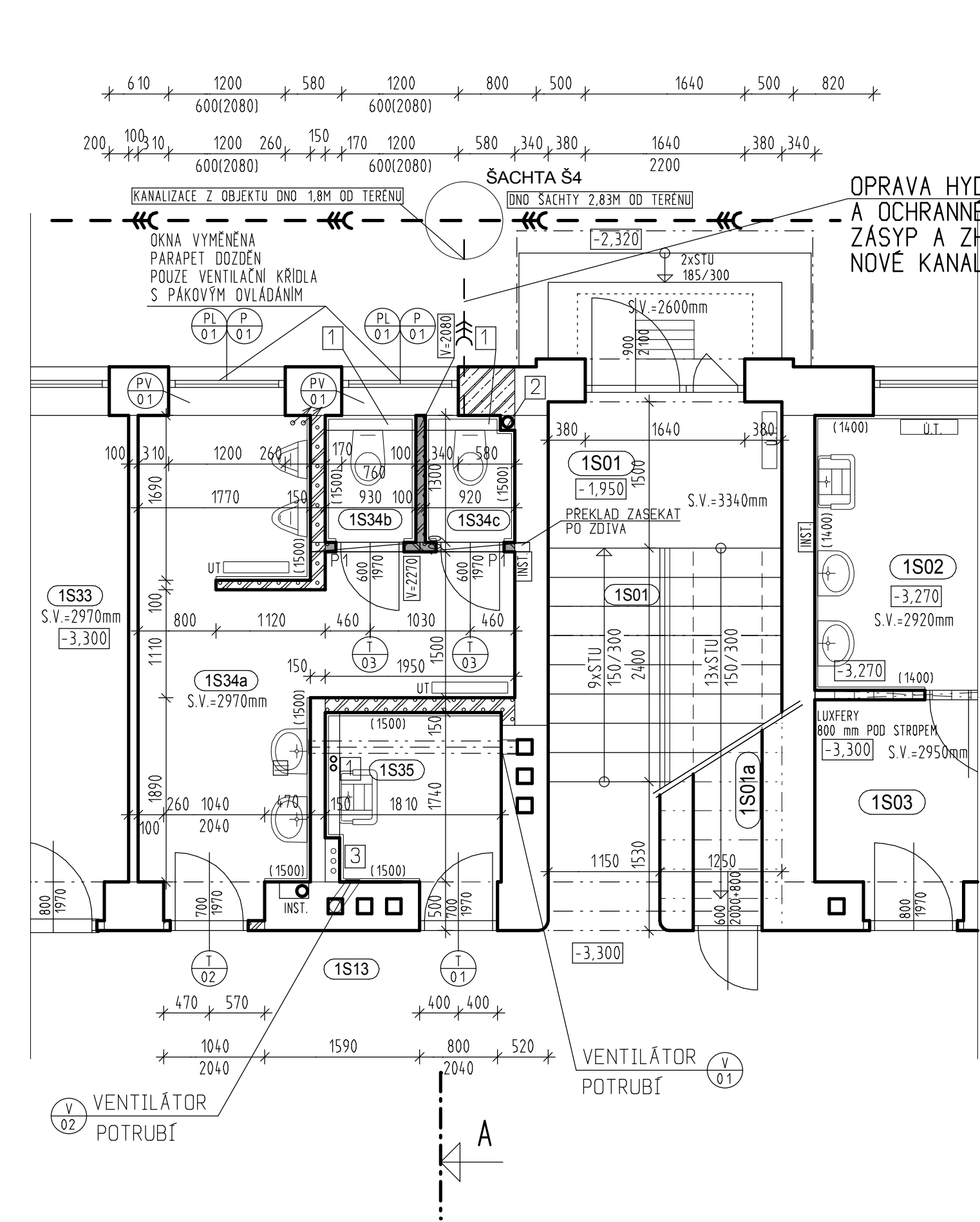
- (BP1) - KERAMICKÁ DLAŽBA
- FLEXIBILNÍ LEPIDLO
- HYDROIZOLAČNÍ STĚRKA
- BETONOVÝ POTĚR - CCA 50 mm
- PODKLADNÍ BETON - CCA 100 mm
- NÁSYP - CCA 850 mm

LEGENDA DEMONTOVANÝCH PRVKŮ

- (DZ) - OCELOVÁ ŽÁRUBEŇ
- (DZ) - DŘEVĚNÁ ŽÁRUBEŇ
- (DD) - DVERĚ DŘEVĚNÉ
- (PO) - PLASTOVÉ OKNO, DITHERM
- VNITŘNÍ PLASTOVÝ PARAPET
- VNEJŠÍ PLASTOVÝ PARAPET
- (VM) - VĚTRACÍ MRÍŽKA
- (UT) - DEMONTOVANÝ RADIÁTOR

VÝPRAVNÍ BUDOVA SEVER, STAVĚDLO Č. 3
BRNO - MALOMĚŘICE

PŮDORYS - WC 1.PP - STAVEBNÍ ÚPRAVY, M 1 : 50



POZNÁMKA:

JE NUTNÉ VŽDY OVĚŘIT SKUTEČNÉ ROZMĚRY !!
PROSTUPY PROVÉST DLE PROJEKTŮ JEDNOTLIVÝCH
PROFESÍ.

LEGENDA MÍSTNOSTÍ

ČÍSLO	NÁZEV MÍSTNOSTI	PLOCHA	PODLAHA	STĚNA	LIŠTA	STROP	POZNÁMKA
1S01	SCHODIŠTĚ		TERACO LITÉ+DLAŽBA	OMÍTKA	TERACO SOKL	OMÍTKA	
1S01a	SKLAD		TERACO DLAŽBA + BET.	OMÍTKA	TERACO SOKL	OMÍTKA	
1S02	SPRCHY - ŽENY		KERAMICKÁ DLAŽBA	OMÍTKA / KER. OBKL.		OMÍTKA / S.V.3080mm	KER. OBKLAD V=1400-2000mm
1S03	ŠATNA - ŽENY		KERAMICKÁ DLAŽBA	OMÍTKA/OLEJ.NÁTĚR	KER. SOKL	OMÍTKA / S.V.3080mm	
1S13	CHODBA		TERACO DLAŽBA + BET.	OMÍTKA	TERACO SOKL	OMÍTKA / S.V.3090mm	
1S33	ŠATNA		KERAMICKÁ DLAŽBA	OMÍTKA/OLEJ.NÁTĚR	KER. SOKL	OMÍTKA / S.V.2970mm	OLEJ. NÁTĚR V=1400mm
1S34a	WC MUŽI - PŘEDSIÍNKÁ, PISOÁRY	11.91	KER. DLAŽBA - (P1)	OMÍTKA KER. OBKL. 1500 mm	V ČÁSTI KER. SOKL.	OPRAVA OMÍTKY S.V. 2970 mm	ČÁST KER. OBKLAD V=1500 mm
1S34b	WC MUŽI	1.27	KER. DLAŽBA - (P1)	OMÍTKA KER. OBKL. 1500 mm		OPRAVA OMÍTKY S.V. 2970 mm	
1S34c	WC MUŽI	1.20	KER. DLAŽBA - (P1)	OMÍTKA KER. OBKL. 1500 mm		OPRAVA OMÍTKY S.V. 2970 mm	
1S35	ÚKLIDOVÁ KOMORA	3.47	KER. DLAŽBA - (P1)	OMÍTKA KER. OBKL. 1500 mm	V ČÁSTI KER. SOKL.	OPRAVA OMÍTKY S.V. 2970 mm	ČÁST KER. OBKLAD V=1500 mm
PLOCHA MÍSTNOSTÍ CELKEM:		17.85					

LEGENDA HMOT

- STÁVAJÍCÍ KONSTRUKCE Z PLNÝCH CIHEL
- STÁVAJÍCÍ KONSTRUKCE Z ŽELEZOBETONU
- NOVÉ PŘÍČKY Z POROBETONU P2
- NOVÉ PŘÍČKY Z POROBETONU P2 VÝŠKY 2080 MM
- NOVÉ PŘÍČKY Z POROBETONU P2 VÝŠKY 2250 MM

VÝPIS PŘEKLADŮ

ROZMER	ks	kg
P1 - YTONG - NEP 100-1250 - DL. 1250 MM	2 ks	52,0 KG
PŘEKLADY DELKOVÉ UPRAVIT		

LEGENDA NOVÝCH PODLAH

- (P1) - KERAMICKÁ DLAŽBA PROTISKLUZNÁ - $\mu \geq 0,5$
- FLEXIBILNÍ LEPIDLO
- HYDROIZOLAČNÍ STĚRKA - VYTÁŽENA 300 MM NA STĚNY
- S PŘECHODOVOU HYDROIZOLAČNÍ PÁSKOU
- BETONOVÝ POTĚR C 25 SE SÍTI KARI 4/100x4/100 - CCA 50 mm
- STÁVAJÍCÍ PODKLADNÍ BETON - CCA 100 mm
- NÁSYP - CCA 850 mm

POZNÁMKA:

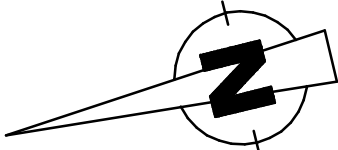
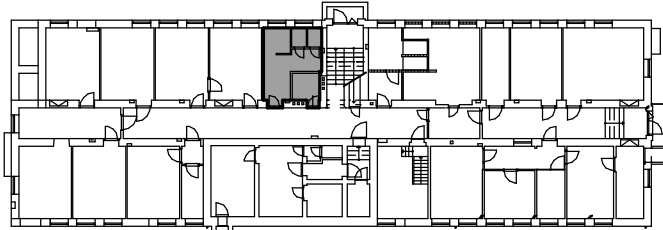
- [1] - INSTALAČNÍ PŘEDSTĚNA VÝŠKY 1250 MM - POROBETON TL. 150 - P2
- [2] - NOVÁ KANALIZAČNÍ STOUPAČKA OBLOŽENA ŠÁDROKARTONEM - CCA 150/150 MM
- [3] - NOVÉ ROZVODY VODY OBLOŽENY ŠÁDROKARTONEM - CCA 150/450 MM
- UT - NOVÉ DESKOVÉ RADIÁTORY

POPIS BOURANÝCH KONSTRUKCÍ - 1. PP

- BUDOU VYBOURÁNA STÁVAJÍCÍ PLASTOVÁ OKNA VČETNĚ VNĚJŠÍCH A VNITŘNÍCH PARAPETŮ, OSTĚNÍ OKEN BUDE OSEKÁNO NA ZDVO.
- BUDOU VYBOURÁNY VYZNAČENÉ VNITŘNÍ DVERĚ.
- BUDOU VYBOURÁNY VEŠKERÉ ZARÍZOVACÍ PŘEDMĚTY A KERAMICKÉ OBKLADY VE STÁVAJÍCÍCH WC.
- BUDOU VYBOURÁNY VEŠKERÉ STÁVAJÍCÍ NÁSLAPNÉ VRSTVY Z KERAMICKÉ DLAŽBY VČETNĚ KERAMICKÝCH SOKLŮ AŽ NA VRSTVU PODKLADNÍHO BETONU.
- BUDOU VYBOURÁNY VYZNAČENÉ STÁVAJÍCÍ ZDĚNÉ PŘÍČKY NEBO JEJICH ČÁSTI.
- BUDOU VYBOURÁNY STÁVAJÍCÍ VĚTRACÍ MRÍŽKY VE VĚTRACÍCH SÁCHÁCH.
- BUDE UPRAVENO NÁPOJENÍ VĚTRACÍ ŠACHTY V2 - VYVEDENÍ VEDLE SDK OBKLADU ZTI ROZVODŮ
- BUDOU KOMPLETNĚ DEMONTOVÁNY STÁVAJÍCÍ ZTI ROZVODY WC DLE SAMOSTATNÉHO PROJEKTU NOVÝCH ZDRAVOTNICKÝCH INSTALACÍ.
- BUDE KOMPLETNĚ DEMONTOVÁNO STÁVAJÍCÍ ŮSTŘEDNÍ VYTÁPĚNÍ WC DLE SAMOSTATNÉHO PROJEKTU UT.
- BUDOU DEMONTOVÁNA STÁVAJÍCÍ SVÍTIDLA A BUDE PROVEDENA ÚPRAVA ROZVODŮ DLE SAMOSTATNÉHO PROJEKTU ELEKTROINSTALACE.
- BUDOU PROVEDENY VÝKOPY PRO NOVÉ ROZVODY LEŽATÉ KANALIZACE VČETNĚ DŘÁZEK VE STÁVAJÍCÍM PODKLADNÍM BETONU.
- BUDOU PROVEDENY VÝKOPY - ODHALENÍ KANALIZAČNÍ PŘÍPOJKY DO ŠACHTY S4
- BUDE ODBOURÁNA PŘÍZDÍVKA A HYDROIZOLACE PROSTUPUJÍCÍ KANALIZACE

POPIS STAVEBNÍCH ÚPRAV - 1. PP

- BUDOU PROVEDENY OPRAVY PODKLADNÍCH BETONŮ PO VÝKOPĚCH PRO NOVÉ ROZVODY LEŽATÉ KANALIZACE VČETNĚ HUTNĚNÉHO ZÁSYPY KANALIZAČNÍCH ROZVODŮ.
- BUDE PROVEDENO DOZDĚNÍ OKENNÍCH PARAPETŮ Z POROBETONOVÝCH TVÁRNIC P2.
- BUDOU OSAZENÁ NOVÁ PLASTOVÁ OKNA DLE VÝPISU, VČETNĚ VNĚJŠÍCH A VNITŘNÍCH PARAPETŮ. OKNA BUDOU OPATŘENA VNITŘNÍMI A VNĚJŠÍMI TĚSNÍCÍMI PÁSKAMI.
- MONTÁŽNÍ SPÁRY BUDOU ŘÁDNĚ VYPLNĚNY MONTÁŽNÍ POLYURETANOVOU PĚNOU.
- BUDOU PROVEDENY NOVÉ DELČÍ PŘÍČKY DLE DISPOZIČNÍ OPRAVY A NOVÉ MONTÁŽNÍ PŘEDSTĚNY WC A ÚKLIDOVÉ KOMORY Z POROBETONOVÝCH TVÁRNIC P2 NA LEPIDLO.
- BUDOU PROVEDENY NOVÉ PODLAHY VČETNĚ NOVÝCH NÁ ŠLAPNÝCH VRSTEV Z PROTISKLUZNÉ KERAMICKÉ DLAŽBY VČETNĚ KERAMICKÝCH SOKLŮ. BAREVNOST KERAMICKÉ DLAŽBY BUDE VYBRÁNA INVESTOREM NA ZÁKLADĚ PŘEDLOŽENÝCH VZORKŮ.
- BUDOU OSAZENY OCELOVÉ ŽÁRUBNĚ NOVÝCH DVEŘÍ A PŘÍSLUŠNÁ DVERNÍ KRÍDLA.
- BUDOU PROVEDENY NOVÉ KERAMICKÉ OBKLADY UMYVADEL PŘEDSÍNKY , PISOÁRŮ, WC A ÚKLIDOVÉ KOMORY. KERAMICKÉ OBKLADY KOLEM UMYVADEL, PŘED PISOÁRY A VÝLEVKOU BUDOU OPATŘENY DO VÝŠKY 1500 MM HYDROIZOLAČNÍ STĚRKOU. BAREVNOST KERAMICKÝCH OBKLADŮ BUDE VYBRÁNA INVESTOREM NA ZÁKLADĚ PŘEDLOŽENÝCH VZORKŮ
- BUDOU OSAZENY NOVÉ ZARÍZOVACÍ PŘEDMĚTY. WC A VÝLEVKA BUDOU OSAZENY NA MONTÁŽNÍ PŘEDSTĚNU VÝŠKY 1250 MM.
- BUDE UPRAVENO NÁPOJENÍ VĚTRACÍ ŠACHTY V2 - VYVEDENÍ VEDLE SDK OBKLADU ZTI ROZVODŮ
- DO STÁVAJÍCÍCH VĚTRACÍCH ŠACHET BUDOU OSAZENY NOVÉ VENTILÁTORY S ČASOVÝM DOBEHEM SE ZAPOJENÍM DLE PROJEKTU ELEKTRO.
- BUDOU ZAPRAVENY DŘÁŽKY PO ROZVODECH JEDNOTLIVÝCH INSTALACÍ.
- NA NOVÝCH POROBETONOVÝCH PŘÍČKÁCH BUDOU PROVEDENY NOVÉ SYSTÉMOVÉ TENKOVRSŤVE OMÍTKY.
- STÁVAJÍCÍ OMÍTKY BUDOU Z CCA 50% OPRAVENY.
- VEŠKERÉ OMÍTKY BUDOU OPATŘENY NOVOU VÝMALBOU.
- NOVÉ DVERĚ BUDOU OPATŘENY NOVÝMI NÁTĚRY - KRÍDLA SVĚTLÁ SEDĚ, ŽÁRUBNĚ TMAVÁ SEDĚ.
- BAREVNOST NÁTĚRŮ BUDE UPŘESNĚNA INVESTOREM NA ZÁKLADĚ ODSOUHLAŠENÝCH VZORKŮ NOVÝCH KERAMICKÝCH DLAŽEB A OBKLADŮ.
- NA WC A ÚKLIDOVÉ MÍSTNOSTI BUDOU PROVEDENY NOVÉ ROZVODY ZTI DLE SAMOSTATNÉHO PROJEKTU NOVÝCH ZDRAVOTNICKÝCH INSTALACÍ.
- NOVÉ VEDENÍ ROZVODŮ ZTI BUDE OBLOŽENO SDK KONSTRUKCÍ - NOVÁ STOUPAČKA KANALIZACE A NOVÉ SVISLÉ VEDENÍ STUDENÉ VODY , TEPLÉ VODY A CÍRKULACE
- VNĚJŠÍ HYDROIZOLACE BUDE PO PROVEDENÍ NOVÉ PŘÍPOJKY OPRAVENA VČETNĚ OPRAVY OCHRANNÉ PŘÍZDÍVKY !!
- BUDE PROVEDENA ÚPRAVA ROZVODŮ ŮSTŘEDNÍHO VYTÁPĚNÍ WC A ÚKLIDOVÉ MÍSTNOSTI DLE SAMOSTATNÉHO PROJEKTU ÚPRAV ŮT.
- NA WC A V ÚKLIDOVÉ MÍSTNOSTI BUDOU OSAZENÁ NOVÁ SVÍTIDLA A BUDOU PROVEDENY NOVÉ ROZVODY ELEKTROINSTALACE DLE SAMOSTATNÉHO PROJEKTU ELEKTROINSTALACE.
- BUDE OPRAVENA HYDROIZOLACE A PŘÍZDÍVKA KOLEM PROSTUPUJÍCÍ KANALIZACE
- BUDOU PROVEDENY HUTNĚNÉ ZÁSYPY PO VÝMĚNĚ KANALIZAČNÍ PŘÍPOJKY DO ŠACHTY S4



+/- 0.000 = 220,160 m.n.m.- STÁVAJÍCÍ - NEMĚNÍ SE

GENERÁLNÍ PROJEKTANT PROJEKT 505, spol. s r.o. Jižní svahy 12, 621 00 Brno - Ivanovice Ing. Vladimír Res +420 608 966 283 Ing. arch. Dalibor Res +420 606 575 025		PROJEKTANT ČÁSTI PD PROJEKT 505, spol. s r.o. Jižní svahy 12, 621 00 Brno - Ivanovice Ing. Vladimír Res +420 608 966 283 Ing. arch. Dalibor Res +420 606 575 025		AUTORIZAČNÍ RAZÍTKO	
INVESTOR SPRÁVA ŽELEZNIČNÍ DOPRAVNÍ CESTY STÁTNÍ ORGANIZACE Dlažďená 1003/7 110 00 Praha 1 - Nové Město		ZODPOVĚDNÝ PROJEKTANT Ing. Vladimír Res +420 608 966 283 e-mail: r.vladimir@volny.cz		DATUM 04 / 2022	
VÝPRAVOVAL Ing. Vladimír Res +420 608 966 283 e-mail: r.vladimir@volny.cz				STUPĚN PD DPS	
NÁZEV STAVBY VÝPRAVNÍ BUDOVA SEVER, STAVĚDLO Č. 3 BRNO - MALOMĚŘICE				FORMÁT 8 A 4	
PARC.Č 1897/48, K.Ú. BRNO - MALOMĚŘICE, INVENTURNÍ ČÍSLO: IC6000385606				ČÍSLO ZAKÁZKY E639-S-927/2022	
OBJEKT SO-01 VÝPRAVNÍ BUDOVA SEVER, STAVĚDLO Č. 3, BRNO - MALOMĚŘICE PARC.Č 1897/48, K.Ú. BRNO - MALOMĚŘICE, INVENTURNÍ ČÍSLO: IC6000385606				MĚŘÍTKO 1 : 50	
NÁZEV PŘÍLOHY PŮDORYS 1. PP STÁVAJÍCÍ STAV A BOURÁNÍ - STAVEBNÍ ÚPRAVY				ČÍSLO PŘÍLOHY D - 03	