

Naše zn. 8061/2022-SŽ-SSV-Ú3
Listů/příloh 11/8

Vyřizuje Ing. Kamila Přerovská

Mobil 702 164 086
E-mail Prerovska@spravazeleznic.cz

Datum 7. června 2022

Prostřednictvím E-ZAK

Věc: Rekonstrukce výpravní budovy v žst. Ostružná

Vysvětlení/ změna/ doplnění zadávací dokumentace č. 3

SO 01 – Výpravní budova

Dotaz č. 3:

Nové venkovní schodiště v PD uvedeno: 3x bet. stupeň rohový 90° (900x350x150), 5x bet. stupeň přímý (1500x350x150), v rozpočtu uvedeno 2x stupeň schodišťový nosný ŽB 100x35x14,5 cm, 4x stupeň schodišťový nosný ŽB 150x35x14,5 cm

Odpověď: upraveno v rozpočtu. Položky 42 a 43.

Dotaz č. 4:

Z jakého materiálu budou vyzděny nové příčky? V PD a TZ uvedeny broušené keramické tvárnice 80, 115, 140 P+D, v rozpočtu uvedeny pórobetonové tvárnice

Odpověď: Nové příčky budou dle PD z broušených keramických tvárníc. Upraveno v rozpočtu. Položky 22 až 24.

Dotaz č. 5:

Z jakého materiálu budou překlady? V PD uvedeny keramické překlady v rozpočtu uvedeny pórobetonové překlady

Odpověď: Překlady budou dle PD keramické. Upraveno v rozpočtu položky 17 až 21.

Dotaz č. 6:

V PD uvedeny ocelové I nosníky průřezů 80, 100 a 140 v rozpočtu pouze I nosníky průřezů 100 a 160

Odpověď: platí specifikace dle PD. Upraveno v rozpočtu, položky 29 až 31.

SO 02 – Kryté stání na kola a lyže

Dotaz č. 7:

Z jakého materiálu bude střecha? V PD uvedena vláknocementová střešní krytina, v rozpočtu plechová profilovaná

Odpověď: krytina bude plechová profilovaná, v souladu s hlavní budovou, bylo opraveno v příloženém výkrese D.1.1.b.1

SO 03 – Zpevněné plochy

Dotaz č. 8:

V TZ a PD oddělení asfaltové komunikace a zpevněných ploch dvěma řadami žulových kostek, v rozpočtu pouze jedna řada

Odpověď: Ve výkazu výměr položky 49 je uvedeno dvojnásobné množství.

Dotaz č. 9:

V PD několik různých obrubníků (bezbariérová obruba 150x150x1000, R15; přechodový obrubník; chodníkový obrubník 1000x80x250; silniční obrubník přímý 1000x150x250; betonová obruba ABO 13-10), v rozpočtu pouze obrubník betonový chodníkový 1000x100x200 mm

Odpověď: platí dle PD. V rozpočtu upraveno v položkách 52 až 56.

Dotaz č. 10:

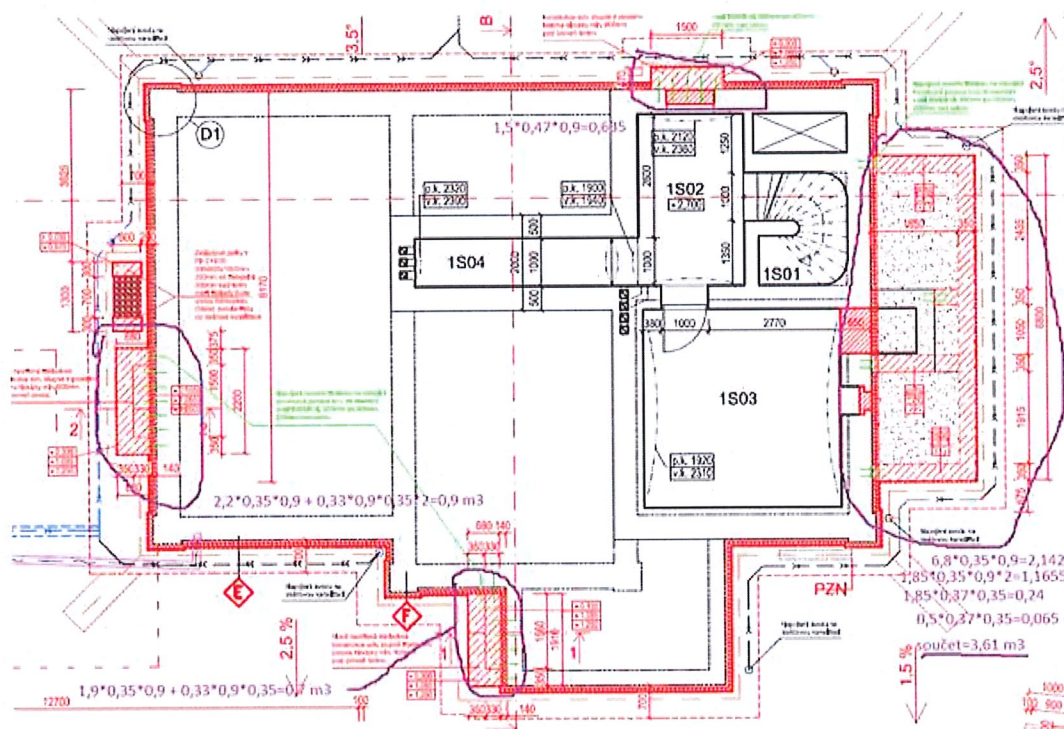
V rozpočtu není uvedena venkovní čistící zóna před hlavním vstupem do výpravní budovy

Odpověď: čistící zóna je uvedena v položce č. 270

Dotaz č. 11:

V poskytnuté zadávací dokumentaci u objektu SO 01 - 02 stavební část je ve výkazu výměr výpočet u čísla položky 13 množství betonu do základových k-cí rovný 3,330 m3 betonu. Dle našeho výpočtu by to mělo být větší množství a to 5,845 m3 (dle přiloženého výřezu).

13	K	274313711	Základy z betonu prostého pasy betonu kamenem neprokládaného tř. C 20/25	m3	3,330	
Online PSC			https://pocminky.wz.cz/item/CS_URS_2022_01/224113711			

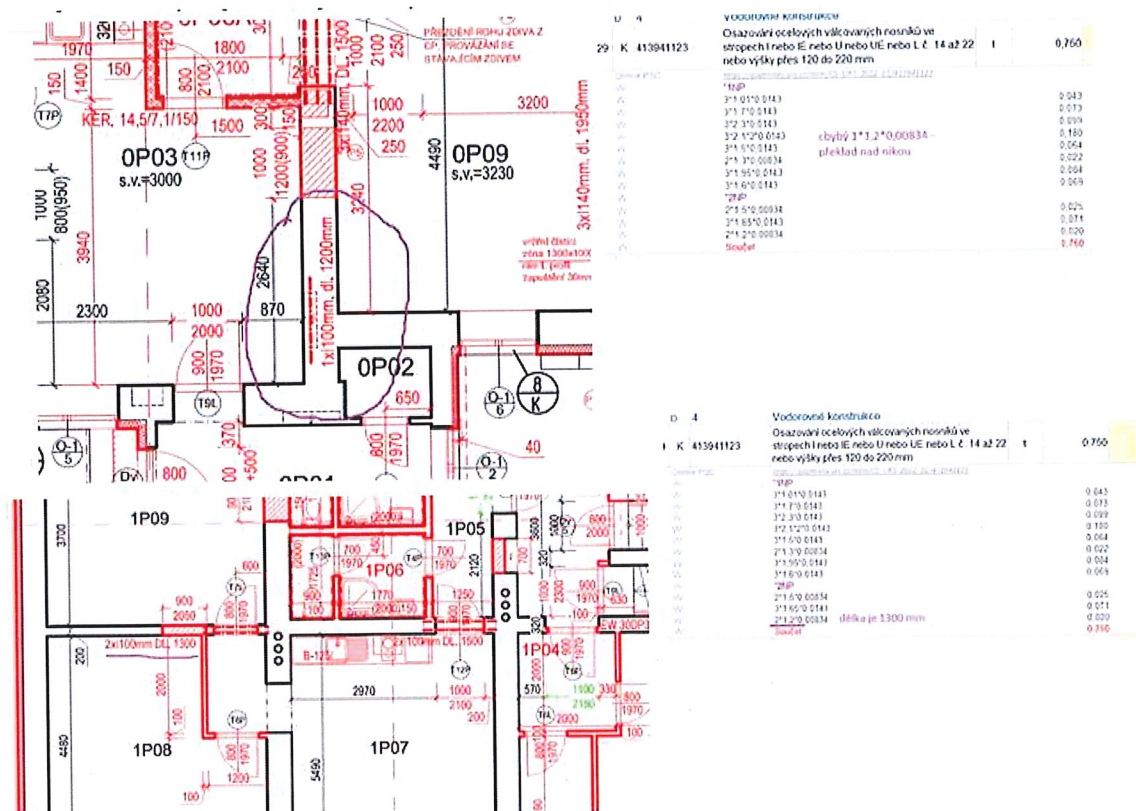


Žádáme zadavatele o vyjádření a opravu výkazu výměr.

Odpověď: Upraveno ve výkazu výměr, položka 13.

Dotaz č. 12:

V poskytnuté zadávací dokumentaci u objektu SO 01 - 02 stavební část je ve výkazu výměr u vodorovných konstrukcí v položce č. 29 nejsou uvedeny všechny ocelové překlady v 1NP a v 2NP je uveden špatný rozměr jednoho překladu.



Žádáme zadavatele o opravu výkazu výměr.

Odpověď: Upraveno ve výkazu výměr, položka 28.

Dotaz č. 13:

V poskytnuté zadávací dokumentaci u objektu SO 01 - 02 stavební část je ve výkazu výměr u svislých a kompletních konstrukcí uvedeno zdivo pórobetonové a i překlady z porobetonu. V technické zprávě se ale píše, že příčky a dozdivky budou z cihel keramických popřípadě CPP.

D 3		Svislé a kompletní konstrukce		
17	K 311272111	Zdivo z <u>pórobetonových tvárnic</u> na tenké maltové lože, tl. zdiva 250 mm pevnost tvárnic do P2, objemová hmotnost do 450 kg/m3 hladkých	m2	13,545
Online PSC		https://podminky.urs.cz/item/CS_URS_2022_01/311272111		
18	K 311272311	Zdivo z <u>pórobetonových tvárnic</u> na tenké maltové lože, tl. zdiva 375 mm pevnost tvárnic do P2, objemová hmotnost do 450 kg/m3 hladkých	m2	7,790
Online PSC		https://podminky.urs.cz/item/CS_URS_2022_01/311272311		
19	K 317141422	Překlady ploché prefabrikované z <u>pórobetonu</u> osazené do tenkého maltového lože, včetně slepení dvou překladů vedle sebe po celé délce boční plochy, výšky překladu do 200 mm šířky 125 mm, délky překladu přes 1200 do 1300 mm	kus	2,000
Online PSC		https://podminky.urs.cz/item/CS_URS_2022_01/317141422		
20	K 317141442	Překlady ploché prefabrikované z <u>pórobetonu</u> osazené do tenkého maltového lože, včetně slepení dvou překladů vedle sebe po celé délce boční plochy, výšky překladu do 200 mm šířky 150 mm, délky překladu přes 1200 do 1300 mm	kus	1,000

- Svislé nosné konstrukce - Obvodové zdivo bude opatřeno kontaktním zateplovacím systémem ETICS dle ETAG 004. Zateplovací systém musí ve všech parametrech splňovat technické požadavky uvedené v příloze Standardy zateplovacího systému ETICS pro VB Ostružná, která je součástí projektové dokumentace. Vnější omítka bude strukturovaná, probarvená silikonová s uhlíkovým vláknem a fotokatalýzou, zrno 1,5 mm. Nově navržené, vnitřní, dělicí zdivo, bude provedeno z broušených keramických tvárnic tl. 80, 115 a 140 P+D. Příčky budou z obou stran opatřeny cementovým postříkem, jádrovou, vápenocementovou omítkou tl. 10mm zrnitosti do 1mm a finální štukovou vápenocementovou omítkou zrnitosti do 0,4mm v tl. 1mm.

Dozdívání stavebních otvorů při výměně a úpravě oken a dveří na obvodovém a vnitřním, nosném zdivu bude provedeno z CPP standardního formátu na MVC. Dozdívky otvorů z CPP budou opatřeny jádrovou omítkou a vnitřní štukovou omítkou, nebo vnější, hrubou omítkou.

Žádáme zadavatele o vysvětlení a opravu na stejný materiál.

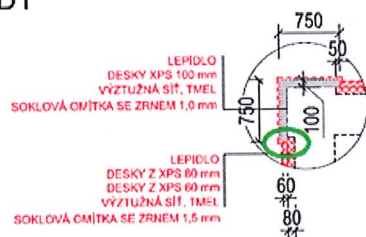
Odpověď: viz dotazy 4 a 5

Dotaz č. 14:

V poskytnuté zadávací dokumentaci u objektu SO 01 - 02 stavební část je ve výkazu výměr uvedeno použití rohových profilů AL 15x15 mm pouze u výplní otvorů. Jak se zamýšlí ukončení desky XPS tl.100 u detailu D1, kde vznikne asi 4cm ozub. Zde se nebude vkládat rohový profil?? U detailu D2 jsou použity desky pir 022, tak taktéž vznikne ozub, ten se bude nějak řešit? U šambrán se řešit roh nebude? Pouze omítkou?

68	M	63127464	profil rohový Al 15x15mm s výztužnou tkaninou š 100mm pro ETICS	m	126,247
W			"výplně otvorů		
W			"1NP		
W			$((1,2'2+1,8'2)+(1,2+2,7'2)+(1,12'2+2,0'2)+(1,45+2,9'2)+(1,15'2+1,8'2)+(1,7'2+1,55'2)'2+(1,5'2+1,85'2)+(1,0+2,6'2)+(1,15'2+1,75'2))$		63,690
W			"2NP		
W			$((1,2'2+1,8'2)'5+(1,12'2+2,0)'2+(1,5'2+1,8'2))$		45,080
W			"3NP		
W			$(1,5'2+1,5'2)$		6,000
W			Součet		114,770
W			114,77*1,1		126,247
W			Součet		

Detail - D1



Detail - D2



Žádáme zadavatele o vysvětlení a doplnění do VV.

Odpověď: Upraveno v položce 67 a 68

Dotaz č. 15:

V poskytnuté zadávací dokumentaci u objektu SO 01 - 02 stavební část je ve výkazu výměr položka 99 Lešení pomocné. Jak vznikl výpočet pro tuto plochu lešení a o jaké lešení se skutečně jedná?

VV		Součet			90,000
99	K	949101111	Lešení pomocné pracovní pro objekty pozemních staveb pro zatížení do 150 kg/m ² , o výšce lešeníové podlahy do 1,9 m	m ²	254,050
Online PSC		https://podminky.urs.cz/item/CS_URS_2022_01/949101111			
VV		34,85+1,85+2,8+2,8+3,8+16,8+20,07+11,7+22,8+6,7+1,2+5,4+2,4+1,8+10,8			145,770
VV		16,53+17,34+29,65+4,54+4,61+4,61+7,6+5,4+1,8+16,2			108,280
VV		Součet			254,050

Žádáme zadavatele o vysvětlení.

Odpověď: upraven výkaz výměr pol. 101, (výměra je součet podlahových ploch, kde je předpoklad provádění prací z pomocného lešení), přidány nové položky číslo 99 a 100

Dotaz č. 16:

V poskytnuté zadávací dokumentaci u objektu SO 01 - 02 stavební část je ve výkazu výměr u položky č. 136 zapomenuta výměra komory 2P05. Dle půdorysu se i tato místnost bude rekonstruovat a bude zde nový dřevěný záklop.

Online PSC		https://podminky.urs.cz/item/CS_URS_2022_01/762810044			
136	K	762810047	Záklop stropů z dřevostěpkových desek OSB šroubovaných na rošt na pero a drážku, tloušťky desky 25 mm	m ²	113,710
Online PSC		https://podminky.urs.cz/item/CS_URS_2022_01/762810047			
VV		"3NP			
VV		4,34+13,86+25,42+56,15+13,94 + 1,8 m - komora			113,710
VV		Součet			113,710

LEGENDA MÍSTNOSTÍ:

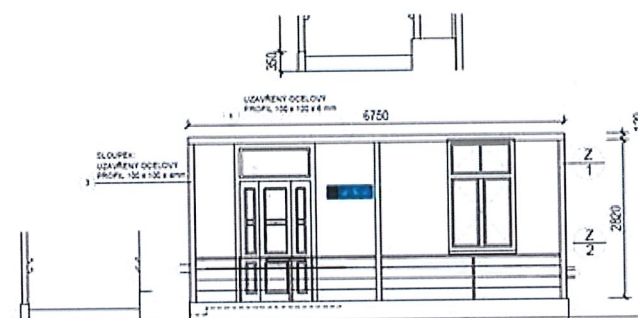
Č.M.	NÁZEV MÍSTNOSTI	PODLAŽNÍ PLOCHA	OPRAVA PODLAHY	OPRAVA STĚN	OPRAVA STROPU	POZN.
2P01	SCHODIŠTĚ	4,34	DŘEVĚNÝ ZÁKLOP	VALBA BÍLÁ		
2P02	CHODBA	13,86	DŘEVĚNÝ ZÁKLOP	VALBA BÍLÁ		
2P03	POKOJ	25,42	DŘEVĚNÝ ZÁKLOP	VALBA BÍLÁ		
2P04	PŮDA 1	56,15	DŘEVĚNÝ ZÁKLOP			
2P05	KOMORA	1,80	DŘEVĚNÝ ZÁKLOP	VALBA BÍLÁ		
2P06	PŮDA 2	13,94	DŘEVĚNÝ ZÁKLOP			

Žádáme zadavatele o vysvětlení a doplnění do VV.

Odpověď: Doplněno do výkazu výměr, položka č. 138

Dotaz č. 17:

V poskytnuté zadávací dokumentaci u objektu SO 01 - 02 stavební část u výpisu zámečnických prvků, konkrétně u Z1, chybí počet a rozměry zábradlí. Na schématu je znázorněno, že bude z TR.45x2 (jak madlo, tak vodorovná výplň), ale nikde není uvedeno množství. Navíc u této položky s označením 6 ve výčtu celkové hmotnosti je nesrovnalost z počty ks, které uvádíte v tabulce.

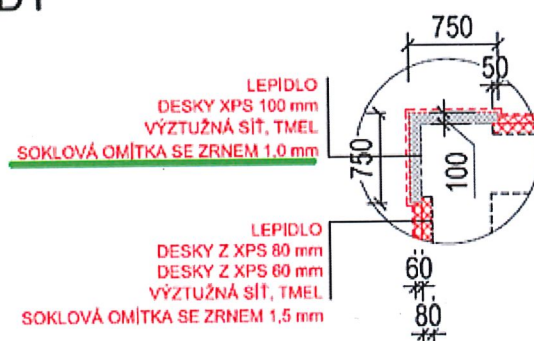


OCN	PROG	DL	PL	4-5	km/hr	CELESTIAL MAGNITUDE	REF
1	US-RENT OCEANVIEW PACIFIC, 120 x 120 x 6 ft	8.75m	1	18.500	123.86		
2	US-RENT OCEANVIEW PACIFIC, 120 x 120 x 6 ft	2.185m	2	18.500	75.93		
3	US-RENT OCEANVIEW PACIFIC, 120 x 120 x 6 ft	3.220m	3	18.500	76.99		
4	PATN FLECH 170x170H		3	1.06	3.18		
5	PATN FLECH 200x200H		3	2.27	8.21		
6	TR 450VM	6.0m	1	2.15	59.30		cek
7	TR 610VM	2.0m	2	3.96	57.72		
				5.0m	57.72 x 10.5% ACET		

ceková hmotnosť nesedi s počty kusů

6/11

Detail - D1



Detail - D2



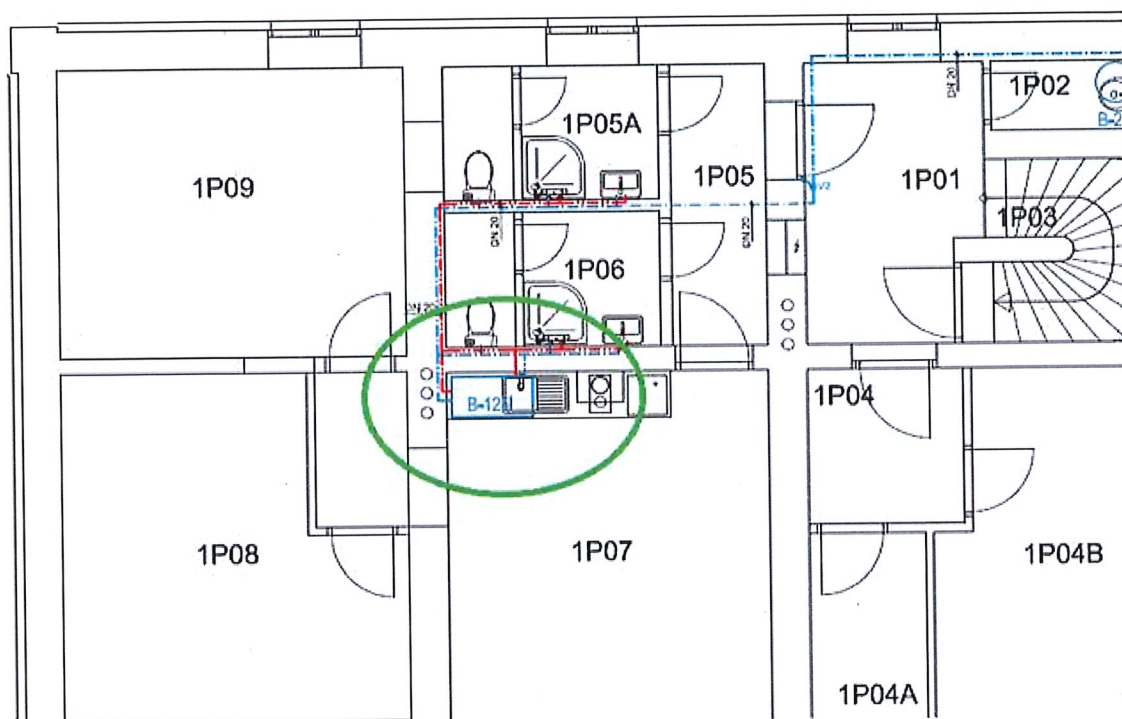
W		Součet		103,411
70	K 622531012	Omítka tenkovrstvá silikonová vnějších ploch probarvená bez penetrace zatíraná (škrábaná), zrnitost 1,5 mm stěn	m2	620,676
Online PSC		https://podminky.urs.cz/item/CS_URS_2022_01/622531012		

Žádáme zadavatele o vysvětlení a doplnění množství materiálu fasádních omítek dle skutečnosti.

Odpověď: bude použita pouze jedna zrnitost 1,5mm, v celé ploše

Dotaz č. 19:

V poskytnuté zadávací dokumentaci u objektu SO 01 – 03 – ZTI, ÚT je ve výkresové části v 2NP u rozvodu vodovodu nakreslen zásobník teple vody 125 l, v technické zprávě a také ve výkazu výměr je ale zásobník teplé vody 160 l a ještě 3ks. Ty další 2 ks jsem v dokumentaci nenašel.



63	K	725539205	Elektrické ohřivače zásobníkové montáž tlakových ohřivačů závěsných (svislých nebo vodorovných) přes soubor 125 do 160 l		3,000
Online PSC			https://podminky.urs.cz/item/CS_URS_2022_01/725539205		
64	M	DZD.110610810 1	ohřivač vody zásobníkový OKCE 160 závěsný, svislý obj. 160l	kus	3,000

Žádáme zadavatele o vysvětlení a opravu VV.

Odpověď: Úprava výkazu výměr na 1ks, objem 160l

Dotaz č. 20:

V poskytnuté zadávací dokumentaci u objektu SO 01 – 03 – ZTI, ÚT je ve výkazu výměr počítáno se 3 sprchovými bateriemi. Dle výkresů jsem napočítal dva sprchové kouty.

71	K	725841353	Baterie sprchové automatické se směšovací baterií a sprchovou růžicí	soubor	3,000
Online PSC			https://podminky.urs.cz/item/CS_URS_2022_01/725841353		

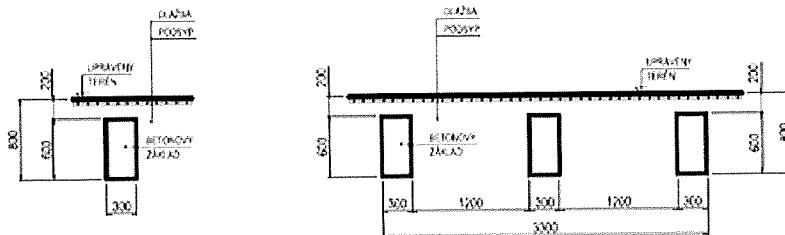
Žádáme zadavatele o vysvětlení a opravu VV.

Odpověď: Upraveno ve výkazu výměr na 2ks.

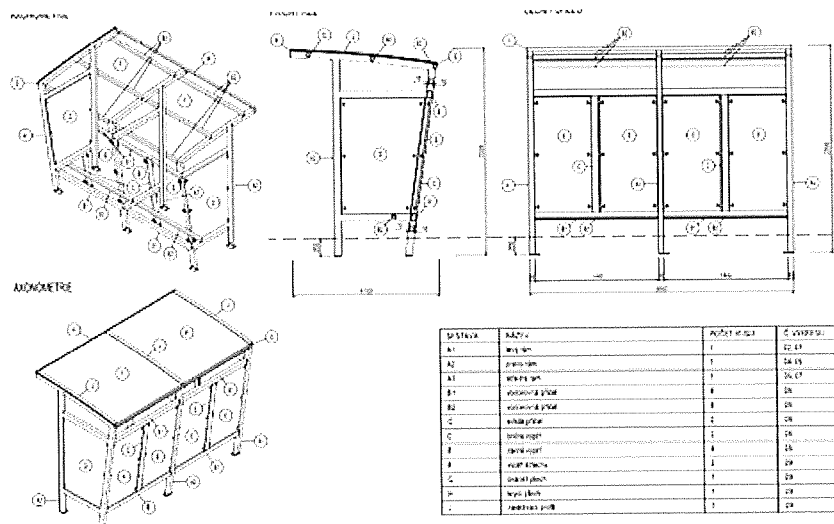
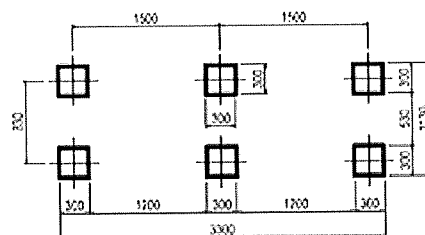
Dotaz č. 21:

V poskytnuté zadávací dokumentaci u objektu SO 01 – 07 – Mobiliář. V půdorysu zpevněné plochy a mobiliář D1.1.b.01 není uvedeno a zakresleno místo, pro zhotovení základu pro kontejner.

ŘEZY:



PŮDORYS:



SOUČÁST	NÁZEV	POČET KUSŮ	C. VÝROBKU
A1	okno 1m	1	12.13
A2	okno 1m	1	14.15
A3	okno 1m	1	16.17
B1	okno 1m	1	18
B2	okno 1m	1	18
C	okno 1m	1	18
D	okno 1m	1	18
E	okno 1m	1	18
F	okno 1m	1	18
G	okno 1m	1	18
H	okno 1m	1	18
I	okno 1m	1	18

Žádáme zadavatele o vysvětlení a zhotovení místa určení pro kontejner.

Odpověď: Umístění se předpokládá v místě stávajících nádob na odpad před budovou, přesné umístění bude řešeno v rámci AD.

Dotaz č. 22:

Součástí PD je orientační a informační systém, ve VV pro něj nejsou položky

Odpověď:

Do soupisu prací byly doplněny položky orientační systém - objekt SO 01 – 08 Orientační a informační systém.

Dotaz č. 23:

Ve VV chybí položky na požadované zabezpečení releové místnosti a sdělovacích zařízení

Odpověď:

Zakrytí bude provedeno v rámci položky číslo 309 v So 01-02.

Dotaz č. 24:

Bude součástí díla dodávka mincovníku? Ve VV je pouze připravenost

Odpověď:

Mincovník (zařízení pro vstup a výběr poplatku – automat dveřního zámku ADZ) dodá v souladu s bodem 4.8 zadavatel – Správa železnic na základě uzavřené Rámcové smlouvy. Zhotovitel provede pouze stavební připravenost v rozsahu ZTP příloha číslo 7.1.3

Dotaz č. 25:

V PD pro VZT jsou ve výkresech označené jednotlivé pozice, ale chybí jejich bližší specifikace (dokumentace je označena jako realizační), žádáme doplnění

Odpověď:

Jedná se o dokumentaci pro výběr zhotovitele v podrobnosti prováděcí dokumentace. Bude upřesněno v rámci realizační dokumentace zpracované zhotovitelem a odsouhlasené zadavatelem.

Dotaz č. 26:

V PD SO1 není ve výkresech pro bourací práce vyznačeno veřejné WC, které se má demolovat

Odpověď:

Je vyznačeno v situaci bouracích prací výkres C. 4, přílohou zasíláme původní půdorys a fotodokumentace.

Dotaz č. 27:

V ZTP je požadavek na zpracování DSPS dle přílohy P9 směrnice SŽ SM011, žádáme o odkaz na tuto směrnici, nepovedlo se ji najít

Odpověď:

Přílohou zasíláme uvedenou Směrnici.

Dotaz č. 28:

Stojany na kola, které zajišťuje investor jsou ty, které budou osazeny v krytém stání?

Odpověď:

Ano, čtyři stojany na kola umístěné v krytém stání zajišťuje investor.

S001

Dotaz č. 29:

V PBR je požadavek na osazení hasicích přístrojů, ale nejsou ve VV.

Odpověď:

Osazení a dodávku hasicích přístrojů zajistí OŘ Ostrava v souladu s interními dokumenty Správy železnic. Hasicí přístroje nebudou součástí díla.

S001-05-rozvody elektro

Dotaz č. 30:

Chybí dodávka materiálu k montážní položce č. 153 Montáž bezpečnostní tabulky výstražné nebo označovací

Odpověď:

Upravena položka 153

Dotaz č. 31:

Nesedí množství u položky č. 69 a č. 70. Dodávka 30m lišty, montáž 100m.

Odpověď:

Upravena položka 69

Dotaz č. 32:

Nesedí množství u mezi materiálem kabelů, položky č. 48, 49, 53, 55, 56, a montáží kabelů, položky č. 57 a 61.

Odpověď:

Upraveny položky 57 a 61

Vzhledem ke skutečnosti, že byly zadavatelem provedeny **změny/doplnění zadávací dokumentace**, prodlužuje zadavatel lhůtu pro podání nabídek o 2 pracovní dny.

Dále zadavatel zohledňuje skutečnost, že dotazy, které obdržel dne 2. 6. 2022 (dotazy č. 3 -21), vyžadovaly větší časový prostor pro zpracování odpovědí a doplnění zadávací dokumentace. Z tohoto důvodu zadavatel prodlužuje lhůtu pro podání nabídek o další 1 pracovní den navíc.

Zadavatel tedy celkově prodlužuje lhůtu ze dne 10. 6. 2022 na den 15. 6. 2022, tedy o 3 pracovní dny.

Vysvětlení/ změnu/ doplnění zadávací dokumentace, včetně příloh, zadavatel uveřejní stejným způsobem, jakým uveřejnil výzvu k podání nabídek, tedy na profilu zadavatele: <https://zakazky.spravazeleznic.cz/>. Vysvětlení/ změna/ doplnění je považováno za doručené okamžikem uveřejnění.

Přílohy:

Detaily D1 a D2.pdf

Ostruzna_WC_foto.jpg

Ostružná - sklad olejů, WC.pdf

přístřešek na kola.pdf

SM011_final_digitalizovana_20220408.zip

VVZ - Rekonstrukce výpravní budovy v žst. Ostružná [zadání].xlsx

Výpis zámečnických prvků z1.pdf

Výpis zámečnických prvků Z2.pdf

V Olomouci dne - 7 -06- 2022

Ing. Miroslav Bocák

ředitel organizační jednotky

Stavební správa východ

Správa železnic, státní organizace