

Příloha č. 4 kupní smlouvy - Schéma úchytky

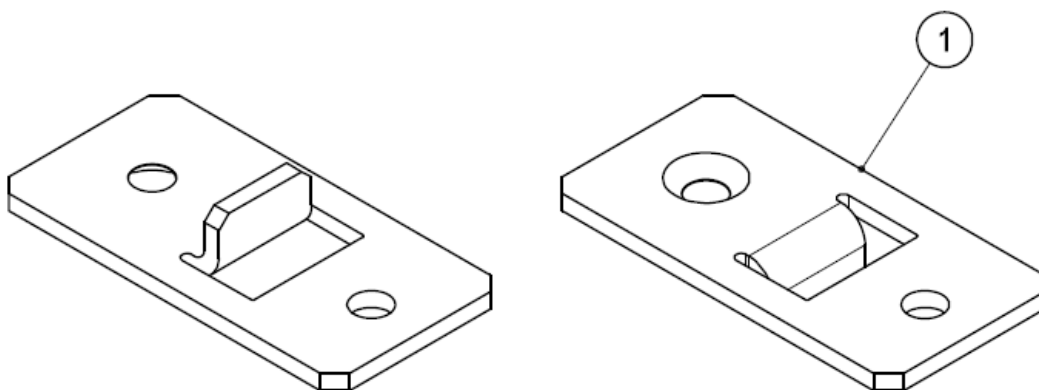
- Dle rozvinutého tvaru vyrobit požadovaný tvar dílu
- Dle řezu A-A doplnit do dílu otvory
- Provést ohyb s elektroměrem R2

Povrchová úprava – Elektrolýtický vyloučený povlak ČSN EN ISO 2081 – Fe/Zn8/C

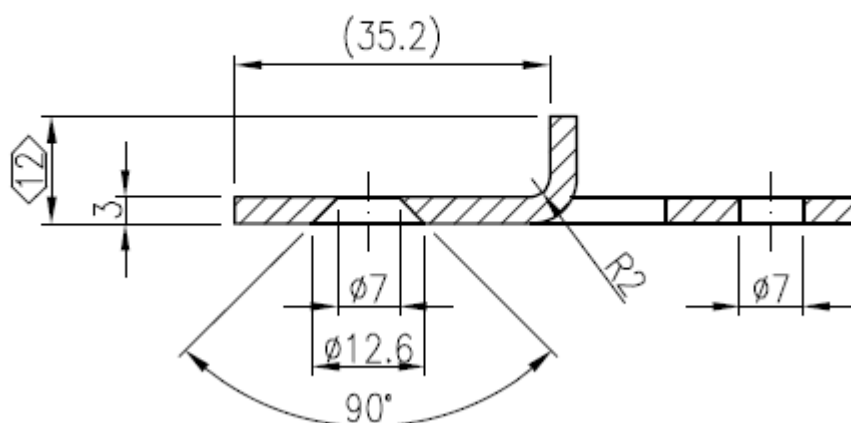
Zkoušení – kontrola rozměrů s důrazem na kóty v <> rámečku

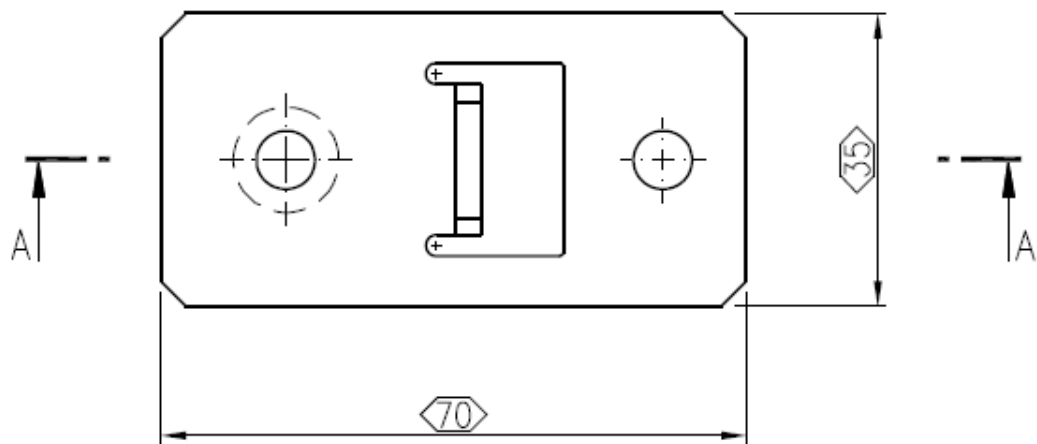
šrouby – M6 – zápusťná hlava

Izometrický pohled
M1:X



A-A
M1:1





Rozvinutý tvar

