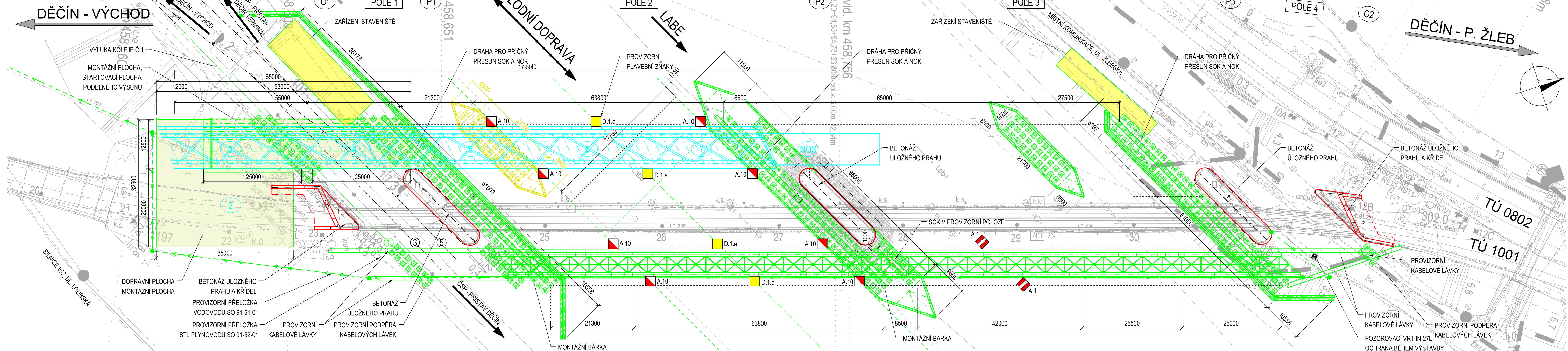
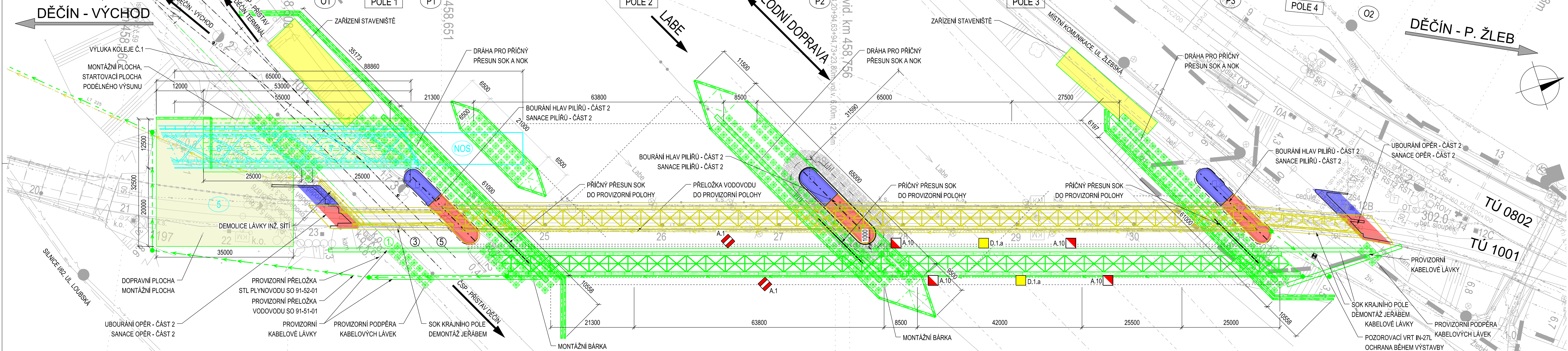
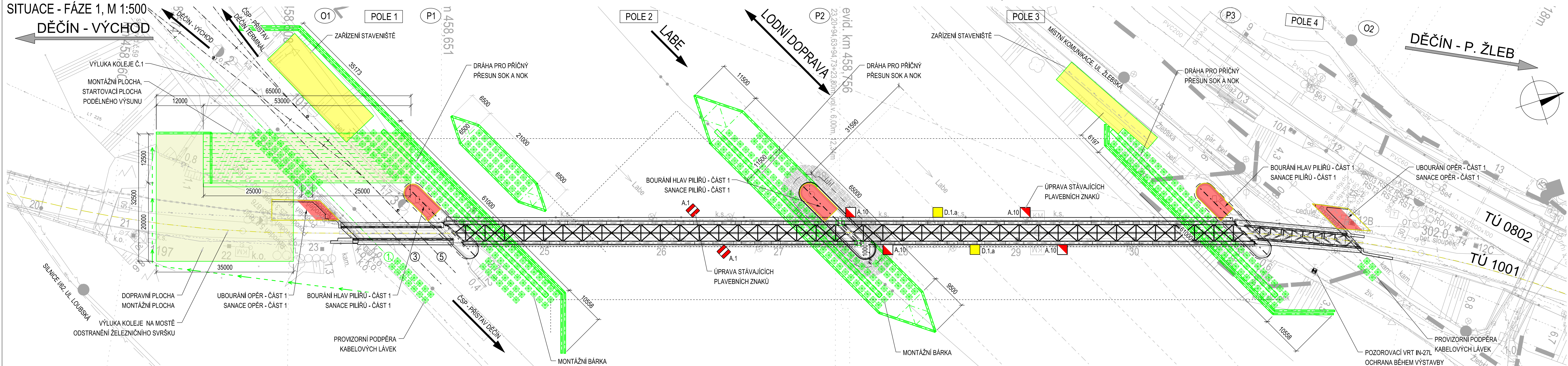


## SO 91-20-01 ŽELEZNIČNÍ MOST PŘES LABE V EV. km 458,756

LEGENDA:

- STÁVAJÍCÍ STAV  
 — NOVÝ STAV  
 — NOVÝ STAV - DOKONČEN V DŘÍVEJŠÍ FÁZI VÝSTAVBY  
 — DEMOLICE  
 — PRACOVNÍ POSTUPY  
 — PRACOVNÍ POSTUPY - VÝSUN NOK  
 — VÝHLEDOVÝ STAV  
 — PRACOVNÍ A MONTÁŽNÍ PLOŠINY  
 — ZAŘÍZENÍ STAVENISŤE

SOK = STÁV. OCELOVÁ KONSTRUKCE  
NOK = NOVÁ OCELOVÁ KONSTRUKCE



*Autorizační razítka*

Číslo soupravy:

**AKTUALIZACE 10/2017**

## VÝŠKOVÝ SYSTÉM Bpv

## SOUŘADNICOVÝ SYSTÉM S-JTSK

Číslo změny:	Obsah změny:	Datum změny:
01	-	-
02	-	-
03	-	-

Objednatel

Správa železniční dopravní cesty, státní organizace  
Dlážděná 1003/7, 110 00 Praha 1

Stavební správa západ  
Sokolovská 278/1955, 190 00 Praha 9

**Zhotovitel:**

SP + PSERVIS Děčín – Žleb PD

ING. MARTIN VLASÁK



**SUDOP PRAHA a.s.**  
 Ižanská 1a, 130 00 Praha 3  
 tel.: +420 267 094 111  
 e-mail: praha@sudop.cz

Zhotovitel:

RAHA a.s., STŘEDISKO - MOSTŮ

Vedoucí střediska:

ovédný projektant SO, IO, PS:

Vypracoval:	Kontroloval:
-------------	--------------

100

ANGLER	ING. JAN BARTALOS
--------	-------------------

ING. JAROSLAV VORIŠEK	ING. TOMAŠ MARTINEK
-----------------------	---------------------

Název akce

## REALIZACE TRAT. ÚSEKU DĚČÍN

VÝCHOD (mimo) -	16 216 209
	Opisná časť stupňa:

## DĚČÍN

---

Datum:

MOSTY

#### 3.4. ŽELEZNÝCH MOOT PŘEČI ARBEVLE

Číslo části: 5.1.1

SO 91-2

Meritko:	Pocet formátu:
1:500	10

	'	'	" "
--	---	---	-----

## SCHEMA POSTUPU VYSTAVBY - CAST 1

DOKUMENT LZE UŽÍVAT POUZE VE SMYSLU PŘÍSLUŠNÉ SMLOUVY O DÍLO. ŽADNA JEHO ČÁST NEMOŽE BÝT DLE ZÁKONA č.121/2000 Sb. KOPÍROVÁNA