

DOKUMENTACE SE ZAPRACOVANÝMI PŘÍPOMÍNKAMI 12/2015

Souřadnicový systém S-JTSK

Výškový systém Bpv

Změna:	Název změny:	Datum:	Provedl:	Podpis:

Investor, objednatel:



Správa železniční dopravní cesty, státní organizace

**Dlážděná 1003/7
110 00 Praha 1**

kontaktní adresa:

**Správa železniční dopravní cesty, s.o.
Stavební správa západ
Sokolovská 278/1955, 190 00 Praha 9**

METROPROJEKT Praha a.s.
nám. I. P. Pavlova 2/1786
120 00 Praha 2

generální ředitel: Ing. David Krása
tel.: +420 296 154 105
www.metroprojekt.cz
Info@metroprojekt.cz



METROPROJEKT

Souprava číslo:

HIP: **Ing. Jan NOSEK**
tel.: +420 296 154 221
Podpis:
DOKUMENTACE PRO ÚZEMNÍ ROZHODNUTÍ
Stupeň: PŘÍPRAVNÁ DOKUMENTACE

Název a účel díla:

**Optimalizace traťového úseku
Lysá nad Labem (mimo) – Čelákovice (mimo)**

Zpracovatelský útvar:

**STŘEDISKO S52
STAVEBNÍ**

tel.: +420 296 154 330
Vedoucí útvaru: **Ing. Václav KŘIVÁNEK**
Podpis:

Název části díla:

**STAVEBNÍ ČÁST
INŽENÝRSKÉ OBJEKTY
MOSTY, PROPUSTKY, ZDI
ŽELEZNIČNÍ PROPUSTKY
SO 02-20-02 - MOST V EV. KM 6,330**

E

E.1

E.1.4

E.1.4.2

Odpovědný projektant: **Ing. Martin VLASÁK**
Podpis:
Vypracoval: **Ing. Marián PETR**
Podpis:

Název přílohy:

**NOVÝ STAV
PŘÍČNÉ ŘEZY**

Změna:

-

Číslo příl.:

004.3

Skart. znak: **V20/2036** Datum: **12/2015**
Počet formátů: **14 x A4** Měřítko: **1:100**

IČD:

15

6563

05

01

04

02

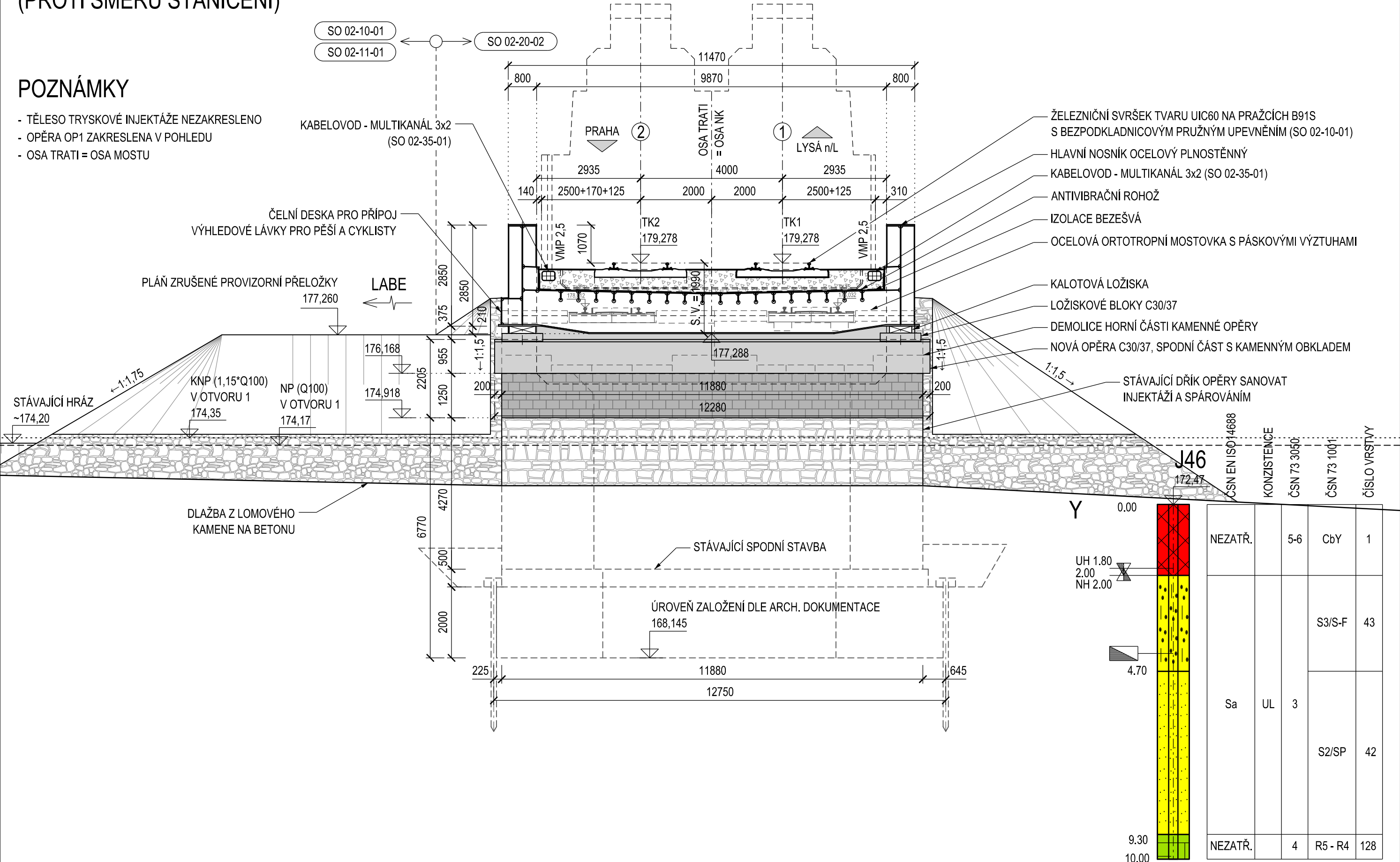
SEZNAM PŘÍČNÝCH ŘEZŮ

Č. P.	NÁZEV PŘÍČNÉHO ŘEZU	MĚŘÍTKO
01	OSOU ULOŽENÍ NK1 NA OPĚŘE OP1 V KM 6,249 315 (PROTI SMĚRU STANIČENÍ)	1:100
02	NK1 V POLI Č. 1 V KM 6,263 362	1:100
03	OSOU ULOŽENÍ NK1 NA PILÍŘI P1 V KM 6,277 365	1:100
04	OSOU ULOŽENÍ NK2 NA PILÍŘI P2 V KM 6,306 797	1:100
05	NK2 V POLI Č. 3 V KM 6,332 297	1:100
06	OSOU ULOŽENÍ NK 2 NA PILÍŘI P3 V KM 6,357 797	1:100
07	OSOU ULOŽENÍ NK2 NA OPĚŘE OP2 V KM 6,408 797	1:100

NOVÝ STAV - PŘÍČNÝ ŘEZ, M 1:100
OSOU ULOŽENÍ NK1 NA OPĚŘE OP1 V KM 6,249 315
(PROTI SMĚRU STANIČENÍ)

POZNÁMKY

- TĚLESO TRYSKOVÉ INJEKTÁŽE NEZAKRESLENO
- OPĚRA OP1 ZAKRESLENA V POHLEDU
- OSA TRATI = OSA MOSTU

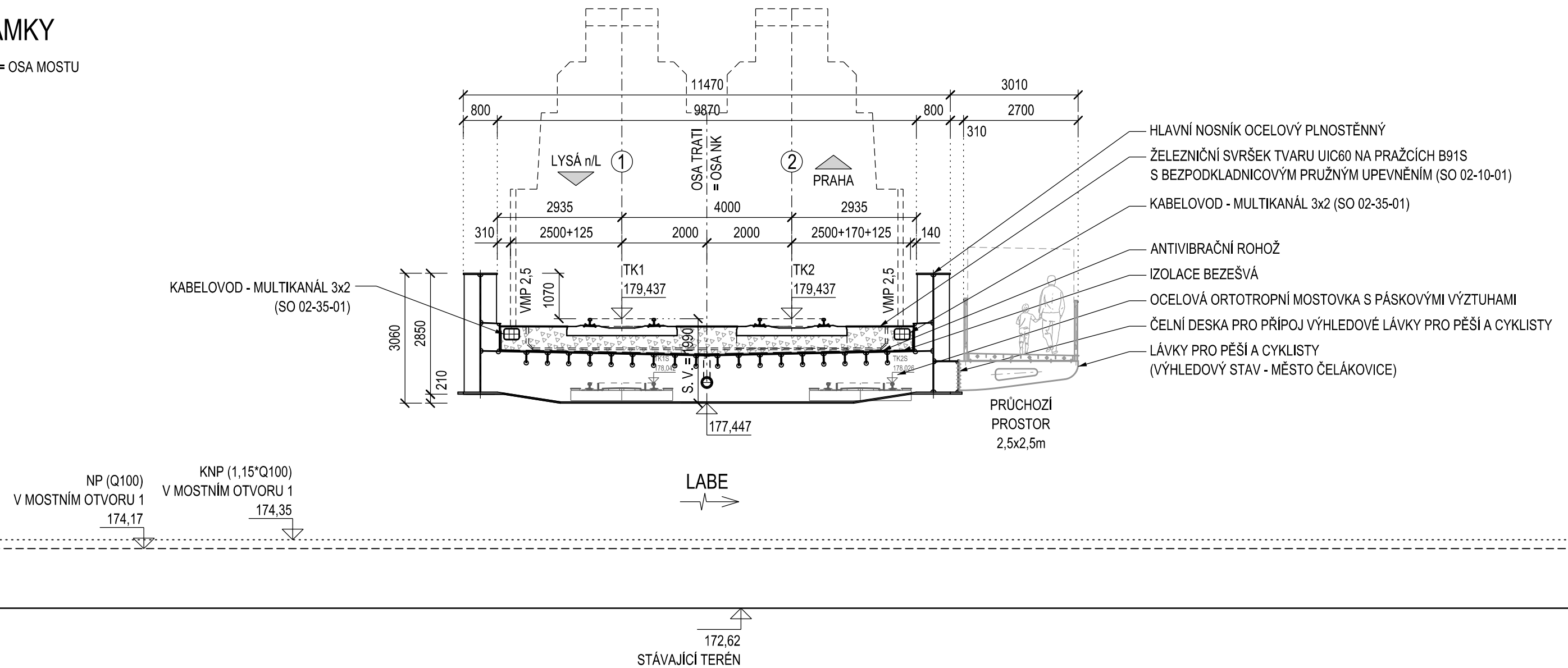


Číslo přílohy:

NOVÝ STAV - PŘÍČNÝ ŘEZ, M 1:100
NK1 V POLI Č. 1 V KM 6,263 362

POZNÁMKY

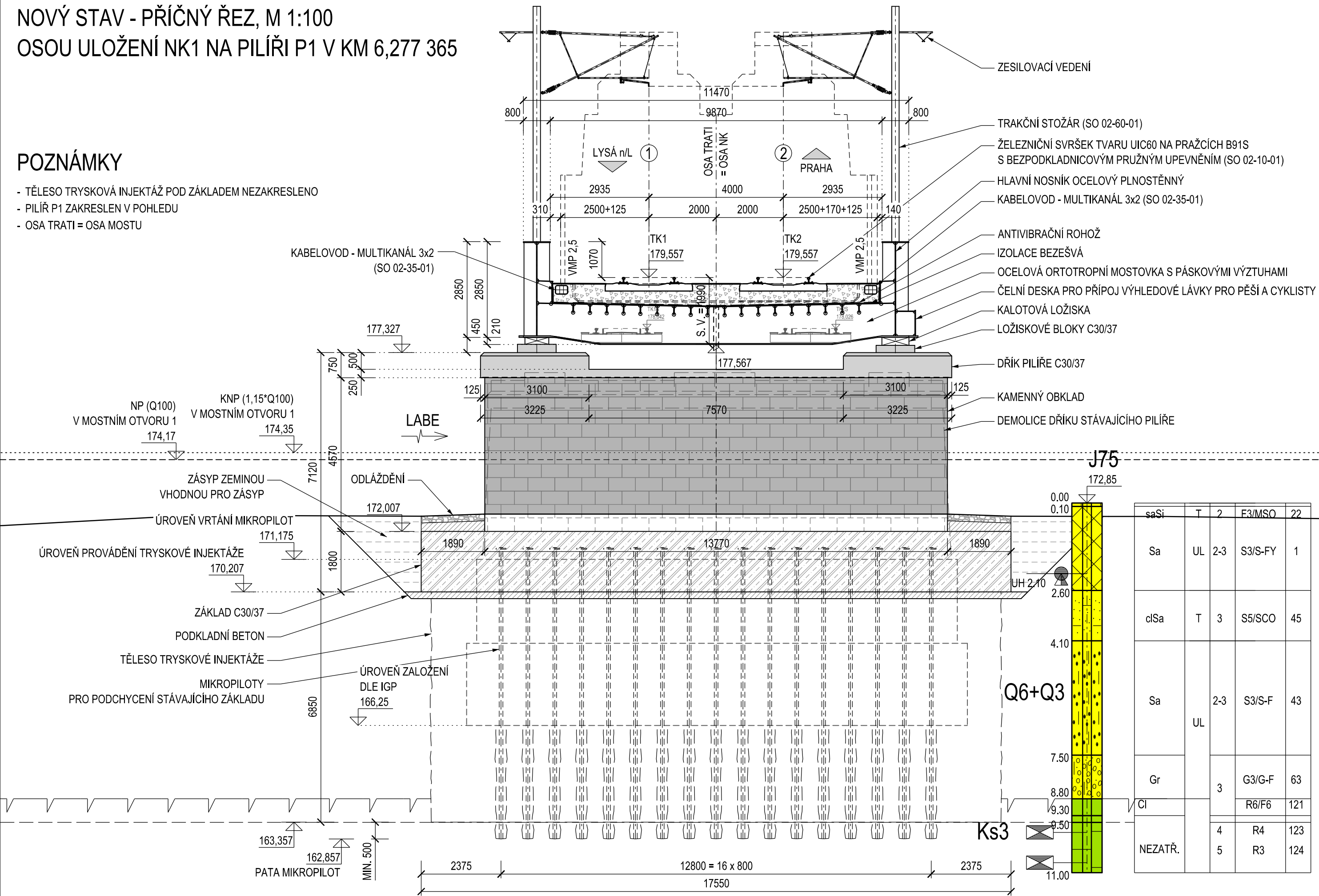
- OSA TRATI = OSA MOSTU



NOVÝ STAV - PŘÍČNÝ ŘEZ, M 1:100
OSOU ULOŽENÍ NK1 NA PILÍŘI P1 V KM 6,277 365

POZNÁMKY

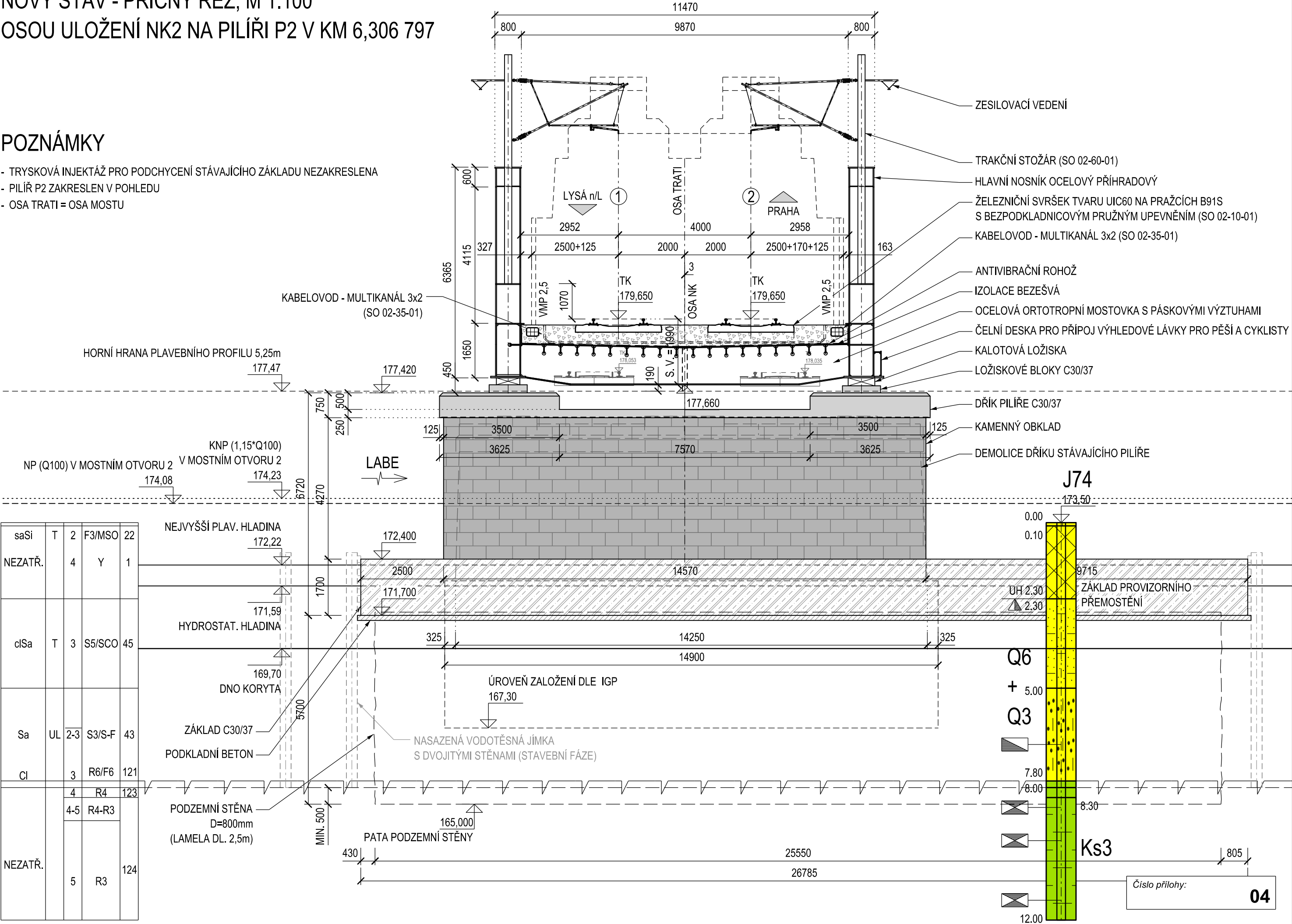
- TĚLESO TRYSKOVÁ INJEKTÁŽ POD ZÁKLADEM NEZAKRESLENO
- PILÍŘ P1 ZAKRESLEN V POHLEDU
- OSA TRATI = OSA MOSTU



NOVÝ STAV - PŘÍČNÝ ŘEZ, M 1:100
OSOU ULOŽENÍ NK2 NA PILÍŘI P2 V KM 6,306 797

POZNÁMKY

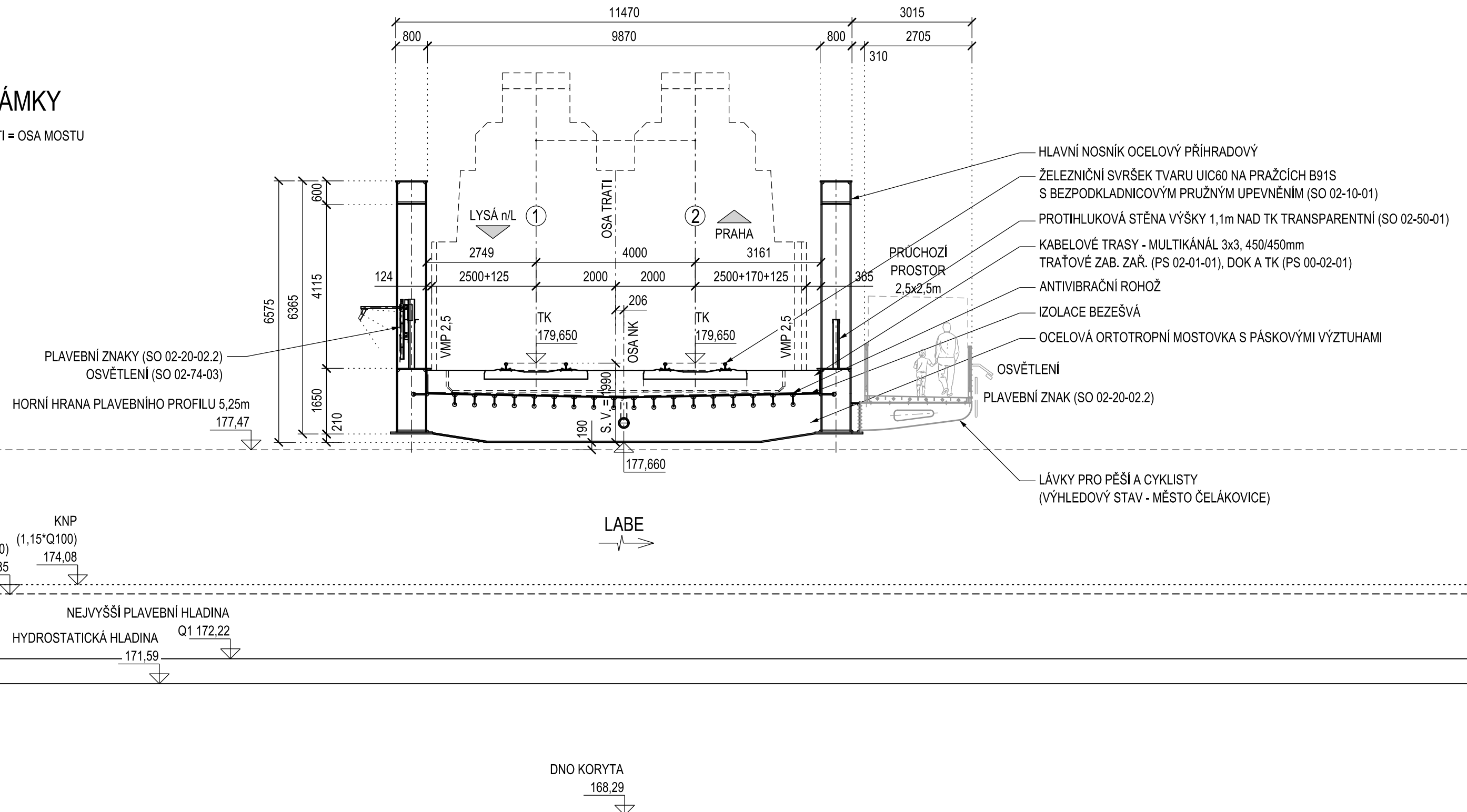
- TRYSKOVÁ INJEKTÁŽ PRO PODCHYCENÍ STÁVAJÍCÍHO ZÁKLADU NEZAKRESLENA
- PILÍŘ P2 ZAKRESLEN V POHLEDU
- OSA TRATI = OSA MOSTU



NOVÝ STAV - PŘÍČNÝ ŘEZ, M 1:100
NK2 V POLI Č. 3 V KM 6,332 297

POZNÁMKY

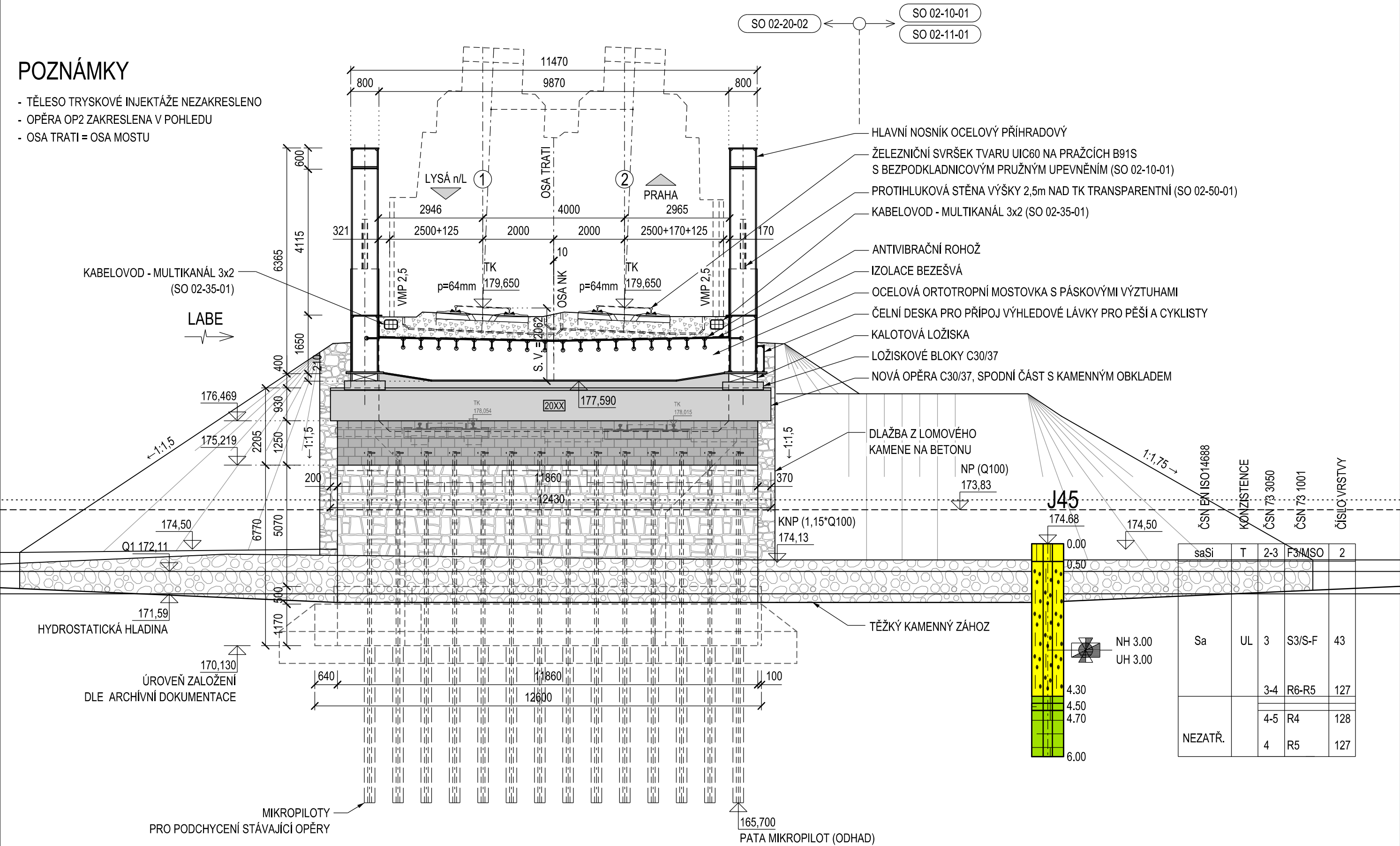
- OSA TRATI = OSA MOSTU



NOVÝ STAV - PŘÍČNÝ ŘEZ, M 1:100
OSOU ULOŽENÍ NK2 NA OPĚŘE OP2 V KM 6,408 797

POZNÁMKY

- TĚLESO TRYSKOVÉ INJEKTÁŽE NEZAKRESLENO
- OPĚRA OP2 ZAKRESLENA V POHLEDU
- OSA TRATI = OSA MOSTU



ČSN EN ISO14688		KONSISTENCE		ČSN 73 3050		ČSN 73 1001		ČÍSLO VRSTVY	
saSi	T	2-3	F3/M	SO	2				
Sa	UL	3	S3/S-F	43					
NEZATŘ.		3-4	R6-R5	127					
		4-5	R4	128					
		4	R5	127					