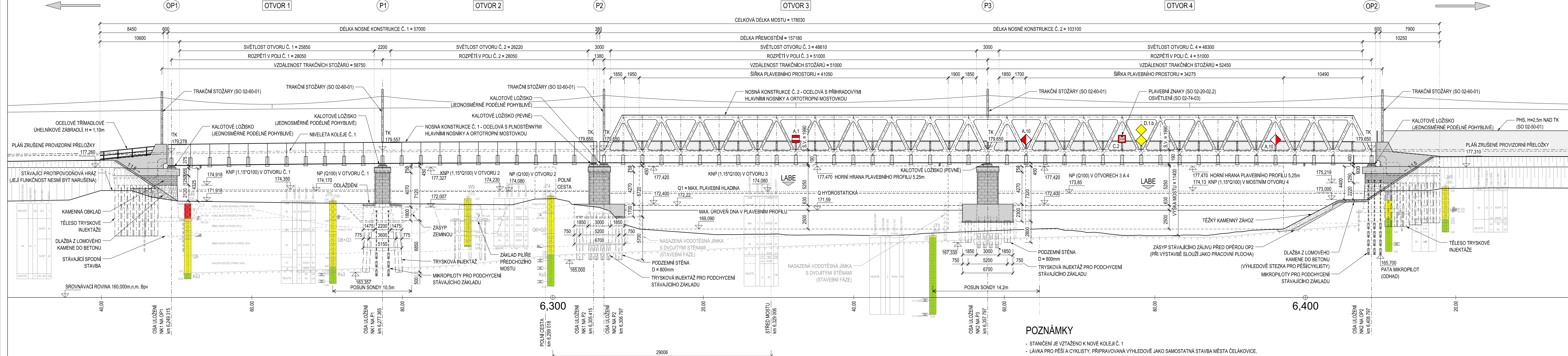


SO 02-20-02 ŽELEZNIČNÍ MOST V EV. KM 6,330

NOVÝ STAV - PODÉLNÝ ŘEZ, M 1:200 (HORNÍ HRANA PLAVEBNÍHO PROFILU 5,25m)

LYSÁ n/L

PRAHA




POZNÁMKY

- STANIČENÍ JE VZTAŽENO K NOVÉ KOLEJI Č. 1
- LÁVKA PRO PĚŠÍ A CYKLISTY, PŘIPRAVOVANÁ VÝHLEDOVĚ JAKO SAMOSTATNÁ STAVBA MĚSTA ČELÁKOVICE, JE ZAKRESLENA POUZE V NOVÉM STAVU - PŘÍČNÝCH REZECH - PŘÍLOHA Č. 4.3


DOKUMENTACE SE ZAPRACOVANÝMI PŘIPOMÍNKAMI 12/2015

Souřadnicový systém S-JTSK
Výškový systém Bpv


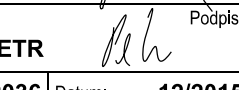
Změna:	Název změny:	Datum:	Provedl:	Podpis:

Investor, objednatel:	Správa železniční dopravní cesty, státní organizace
	Dlážděná 1003/7 110 00 Praha 1
generální ředitel: Ing. David Krása tel.: +420 296 154 105 www.metroprojekt.cz info@metroprojekt.cz	kontaktní adresa: Správa železniční dopravní cesty, s.o. Stavební správa západ Sokolovská 278/1955, 190 00 Praha 9
Souprava dislo:	

METROPROJEKT Praha a.s. nám. I. P. Pavlova 2/1786 120 00 Praha 2 generální ředitel: Ing. David Krása tel.: +420 296 154 105 www.metroprojekt.cz info@metroprojekt.cz	
--	---

HP: Ing. Jan NOSEK tel.: +420 296 154 221 DOKUMENTACE PRO ÚZEMNÍ ROZHODNUTÍ Stupeň: PŘÍPRAVNÁ DOKUMENTACE	Podpis:  Název a účel díla: Optimalizace trat'ového úseku Lysá nad Labem (mimo) – Čelákovice (mimo)
--	---

Zpracovatelství útvár: STŘEDIŠKO S52 STAVEBNÍ tel.: +420 296 154 330 Vedoucí útváru: Ing. Václav KŘIVÁNEK	Název části díla: STAVEBNÍ ČÁST INŽENÝRSKÉ OBJEKTY MOSTY, PROPUSTKY, ZDI ŽELEZNIČNÍ PROPUSTKY SO 02-20-02 - MOST V EV. KM 6,330	E E.1 E.1.4
--	--	-------------------

Odpovědný projektant: Ing. Martin VLASÁK Vypracoval: Ing. Martin PETR	Podpis:  Podpis:  Škarta, zpráva: V20/2036 Datum: 12/2015 Prostředí: 6 x A4 Měřítko: 1:200 Číslo příl.: -	E.1.4.2 004.2
--	---	------------------