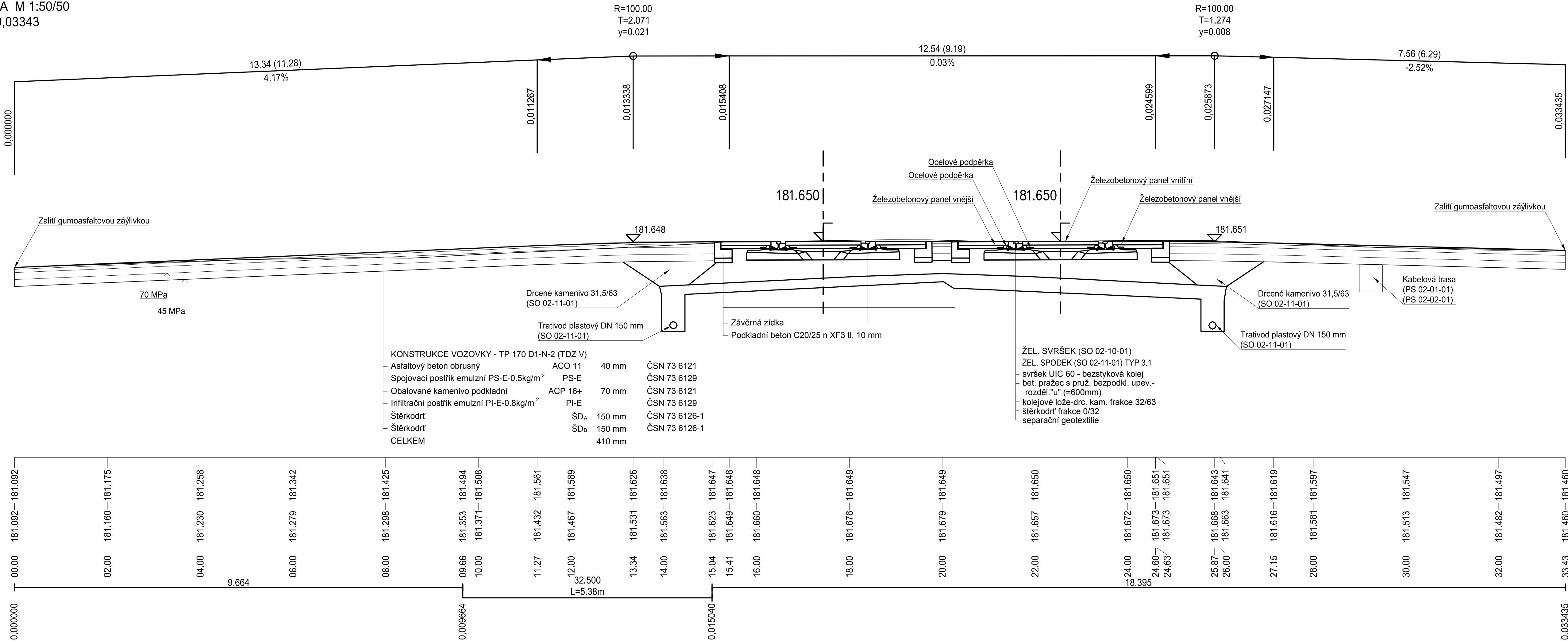



Podélný profil: 2832\_TRASA M 1:50/50  
Rozsah: km 0,00000 - km 0,03343



DOKUMENTACE SE ZAPRACOVANÝMI PŘÍPOMÍNKAMI 12/2015

Výškový systém Bpv  
Souřadnicový systém S-JTSK

Změna:	Název změny:	Datum:	Provedl:	Podpis:



**Správa železniční dopravní cesty, státní organizace**  
Dlážděná 1003/7  
110 00 Praha 1

Investor, objednatel:

**Správa železniční dopravní cesty, s.o.**  
Stavební správa západ  
Sokolovská 278/1955, 190 00 Praha 9

**METROPROJEKT Praha a.s.**  
nám. I. P. Pavlova 2/1786  
120 00 Praha 2  
generální ředitel: Ing. David Krása  
tel.: +420 296 154 105  
www.metroprojekt.cz  
info@metroprojekt.cz



Souprava čísel:

HIP: Ing. Jan Nosek  
tel.: +420 296 154 221  
dokumentace pro územní rozhodnutí  
přípravná dokumentace


Podpis: 

Název a účel díla:

**Optimalizace traťového úseku  
Lysá nad Labem (mimo) – Čelákovice (mimo)**

Zpracovatelství úřad:

**S60 dopravních staveb**  
tel.: +420 296 154 209  
Vedoucí úřadu: Ing. Zbyněk Pěnka


Podpis: 

Název části díla:

**Stavební část  
Inženýrské objekty  
Železniční přejezdy**

E.1  
E.1.3

Odpovědný projektant: Ing. Michal Rebec  
Vyraboval: Ing. Michal Rebec  
Skart. znak: V20/2036  
Formát: 5xA4

Podpis: 

Datum: 12/2015

Název přílohy:

**SO 02-13-02  
Železniční přejezd v ev. km 2,832  
Vzorový podélný řez**

Změna: -  
Číslo příl.: 003

Číslo příl.: 003