

# DOKUMENTACE SE ZAPRACOVANÝMI PŘÍPOMÍNKAMI 12/2015

Souřadnicový systém S-JTSK

Výškový systém Bpv

|        |              |        |          |         |
|--------|--------------|--------|----------|---------|
|        |              |        |          |         |
|        |              |        |          |         |
|        |              |        |          |         |
| Změna: | Název změny: | Datum: | Provedl: | Podpis: |

Investor, objednatel:



**Správa železniční dopravní cesty, státní organizace**

**Dlážděná 1003/7  
110 00 Praha 1**

kontaktní adresa:

**Správa železniční dopravní cesty, s.o.  
Stavební správa západ  
Sokolovská 278/1955, 190 00 Praha 9**

**METROPROJEKT Praha a.s.**  
nám. I. P. Pavlova 2/1786  
120 00 Praha 2  
  
generální ředitel: Ing. David Krása  
tel.: +420 296 154 105  
www.metroprojekt.cz  
Info@metroprojekt.cz



**METROPROJEKT**

Souprava číslo:

HIP: **Ing. Jan NOSEK**  
tel.: +420 296 154 221  
Podpis:   
DOKUMENTACE PRO ÚZEMNÍ ROZHODNUTÍ  
Stupeň: PŘÍPRAVNÁ DOKUMENTACE

Název a účel díla:

**Optimalizace traťového úseku  
Lysá nad Labem (mimo) – Čelákovice (mimo)**

Zpracovatelský útvar:  
  
**STŘEDISKO S52  
STAVEBNÍ**  
tel.: +420 296 154 330  
Vedoucí útvaru: **Ing. Václav KŘIVÁNEK**  
Podpis:

Název části díla:

**STAVEBNÍ ČÁST  
INŽENÝRSKÉ OBJEKTY  
MOSTY, PROPUSTKY, ZDI  
ŽELEZNIČNÍ PROPUSTKY  
SO 02-20-02 - MOST V EV. KM 6,330**

**E**

**E.1**

**E.1.4**

**E.1.4.2**

Odpovědný projektant: **Ing. Martin VLASÁK**  
Podpis:   
Vypracoval: **Ing. Marián PETR**  
Podpis:

Název přílohy:

**STAVEBNÍ POSTUPY**

Změna:

**-**

Číslo příl.:

**007**

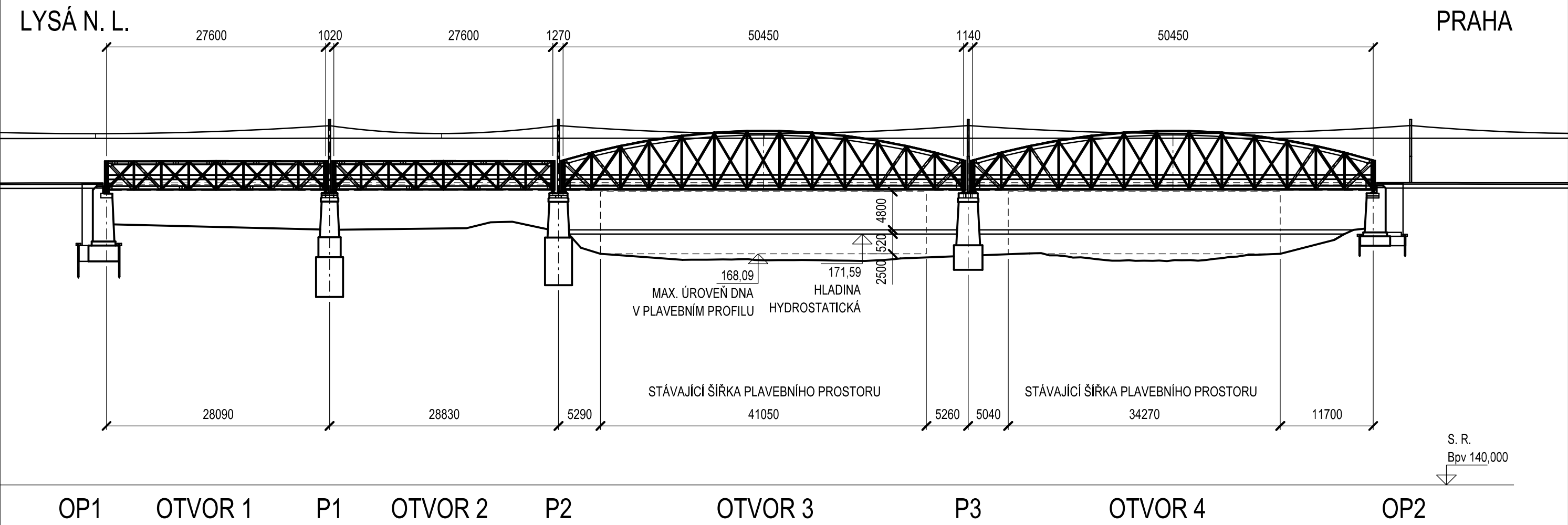
Skart. znak: **V20/2036** Datum: **12/2015**  
Počet formátů: **36 x A4** Měřítko: **-**

IČD: **15 6563 05 01 04 02**

## SEZNAM STAVEBNÍCH POSTUPŮ

|  | NÁZEV  | MĚŘÍTKO      |
|--|--|--------------|
|  |  |              |
|  | STAVEBNÍ FÁZE 1 - PODÉLNÝ ŘEZ                          | 1:500        |
|  | STAVEBNÍ FÁZE 2 - SITUACE A PODÉLNÝ ŘEZ                | 1:1000/1:500 |
|  | STAVEBNÍ FÁZE 3 - PODÉLNÝ ŘEZ                          | 1:500        |
|  | STAVEBNÍ FÁZE 4 - SITUACE ŠIRŠÍCH VZTAHŮ A PODÉLNÝ ŘEZ | 1:4000/1:500 |
|  | STAVEBNÍ FÁZE 5 - PODÉLNÝ ŘEZ                          | 1:500        |
|  | STAVEBNÍ FÁZE 6 - PODÉLNÝ ŘEZ                          | 1:500        |
|  | STAVEBNÍ FÁZE 7 - PODÉLNÝ ŘEZ                          | 1:500        |
|  | STAVEBNÍ FÁZE 7A - PODÉLNÝ ŘEZ                         | 1:500        |
|  | STAVEBNÍ FÁZE 8 - SITUACE A PODÉLNÝ ŘEZ                | 1:1000/1:500 |
|  | STAVEBNÍ FÁZE 9 - PODÉLNÝ ŘEZ                          | 1:500        |
|  | STAVEBNÍ FÁZE 10 - PODÉLNÝ ŘEZ                         | 1:500        |
|  | STAVEBNÍ FÁZE 11 - PODÉLNÝ ŘEZ                         | 1:500        |
|  | STAVEBNÍ FÁZE 12 - PODÉLNÝ ŘEZ                         | 1:500        |
|  | STAVEBNÍ FÁZE 13 - SITUACE A PODÉLNÝ ŘEZ               | 1:1500/1:500 |
|  |  |              |

PODÉLNÝ ŘEZ OSOU KOLEJE Č. 1 M 1:500

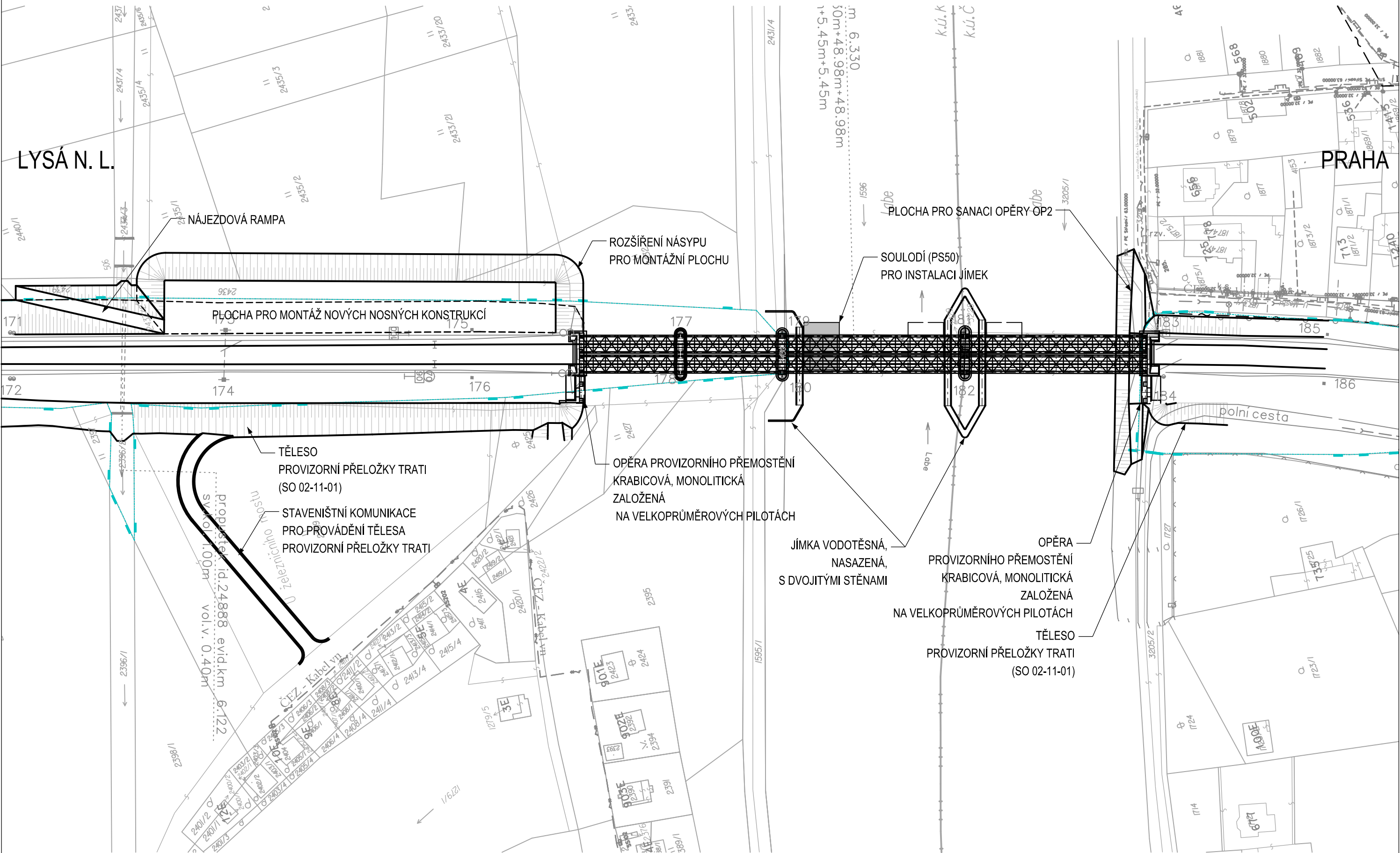


POZNÁMKY

VE STAVEBNÍ FÁZI 1 BUDOU PROVEDENY PŘÍPRAVNÉ PRÁCE, KTERÉ NEVYŽADUJÍ VÝLUKU KOLEJÍ

|                |                                  |                  |
|----------------|----------------------------------|------------------|
| Popis fáze:    | STÁVAJÍCÍ STAV + PŘÍPRAVNÉ PRÁCE |                  |
| Název přílohy: | STAVEBNÍ FÁZE 1                  | Číslo přílohy: - |

SITUACE M 1:1000



## POZNÁMKY

POD STÁVAJÍCÍM MOSTEM NELZE BERANIT - JE NUTNO OSADIT NASAZENÉ JÍMKY S DVOJITÝMI STĚNAMI

ŽELEZNIČNÍ PROVOZ BEZ OMEZENÍ, ŘÍČNÍ PLAVBA OMEZENA PRACOVNÍM SOULODÍM

Popis fáze:

**OSAZENÍ VODOTĚSNÝCH JÍMEK U PILÍŘŮ**

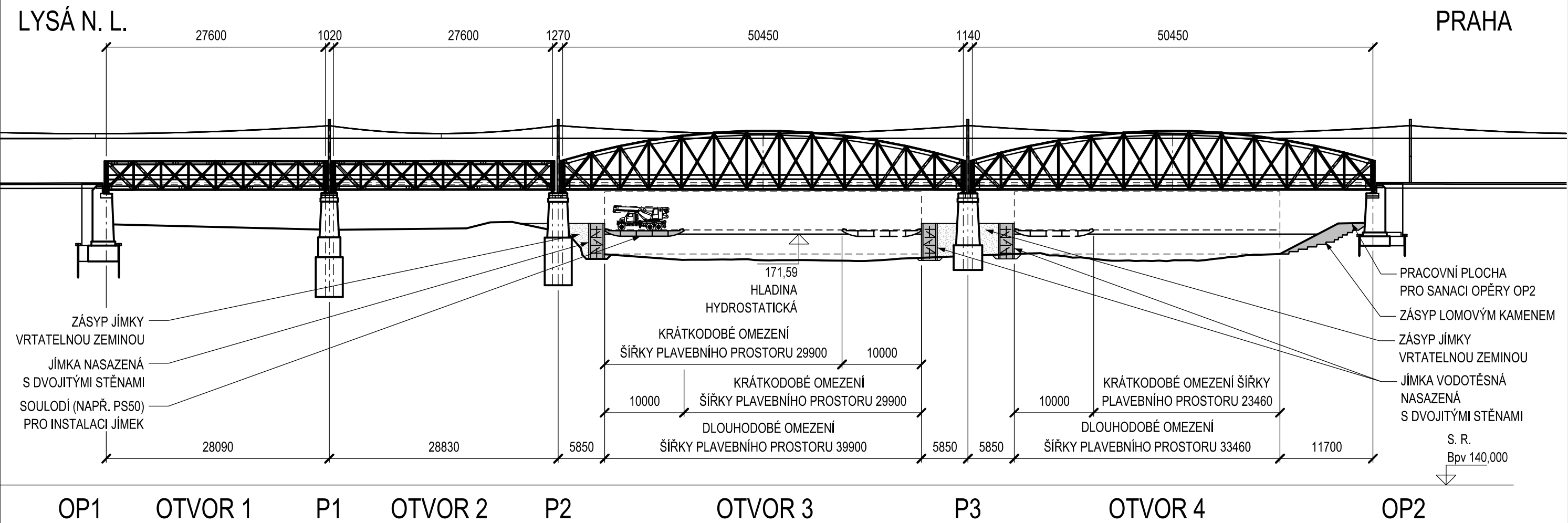
Název přílohy:

**STAVEBNÍ FÁZE 2**

Číslo přílohy:

-

PODÉLNÝ ŘEZ OSOU KOLEJE Č. 1 M 1:500

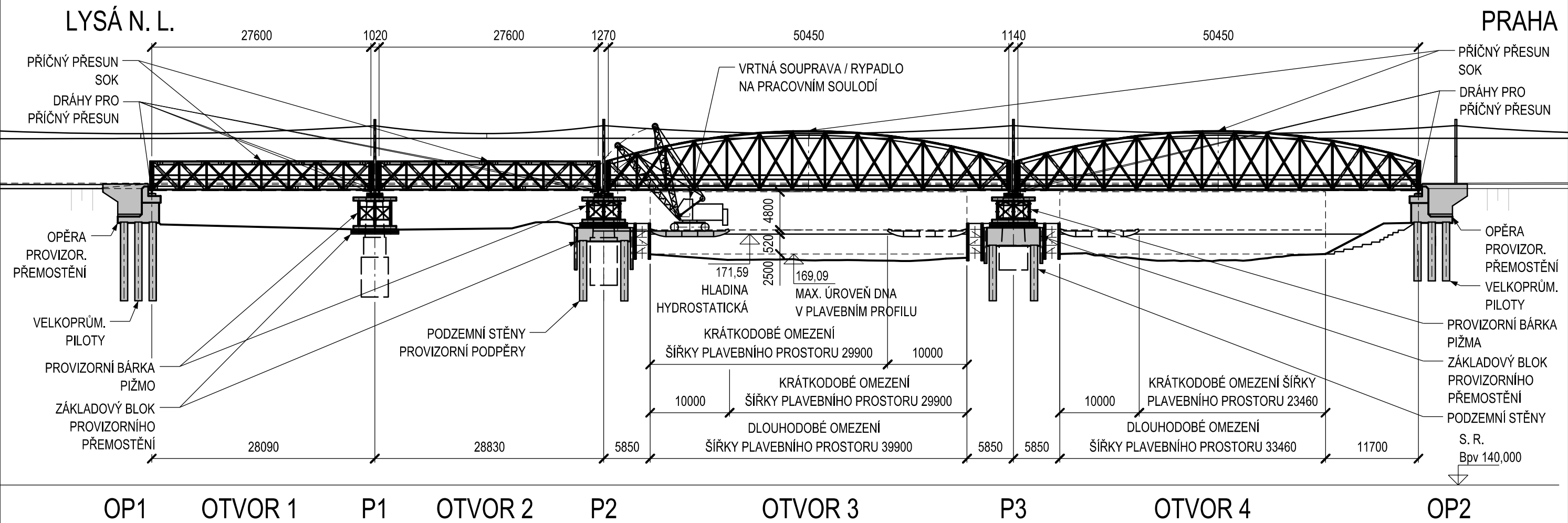


POZNÁMKY

NASAZENÉ JÍMKY S DVOJITOU STĚNOU BUDOU OSAZENY POMOCÍ JEŘÁBŮ NA PRACOVNÍCH SOULODÍCH

|                |                                    |                  |
|----------------|------------------------------------|------------------|
| Popis fáze:    | OSAZENÍ VODOTĚSNÝCH JÍMEK U PILÍŘŮ |                  |
| Název přílohy: | STAVEBNÍ FÁZE 2                    | Číslo přílohy: - |

PODÉLNÝ ŘEZ OSOU PROVIZORNÍ PŘELOŽKY KOLEJE Č. 2 M 1:500



POZNÁMKY

PODZEMNÍ STĚNY PROVIZORNÍHO PŘEMOSTĚNÍ U PILÍŘŮ P2 A P3 BUDOU PROVEDENY HLUCHÝM VRTÁNÍM Z PRACOVNÍHO SOULODÍ

STÁVAJÍCÍ NOSNÉ KONSTRUKCE BUDOU PŘÍČNĚ PŘESUNUTY Z OSY KOLEJE Č. 2 NA PROVIZORNÍ PODPĚRY V OSE PŘELOŽKY

|                |                                 |                  |
|----------------|---------------------------------|------------------|
| Popis fáze:    | ZŘÍZENÍ PROVIZORNÍHO PŘEMOSTĚNÍ |                  |
| Název přílohy: | STAVEBNÍ FÁZE 3                 | Číslo přílohy: - |



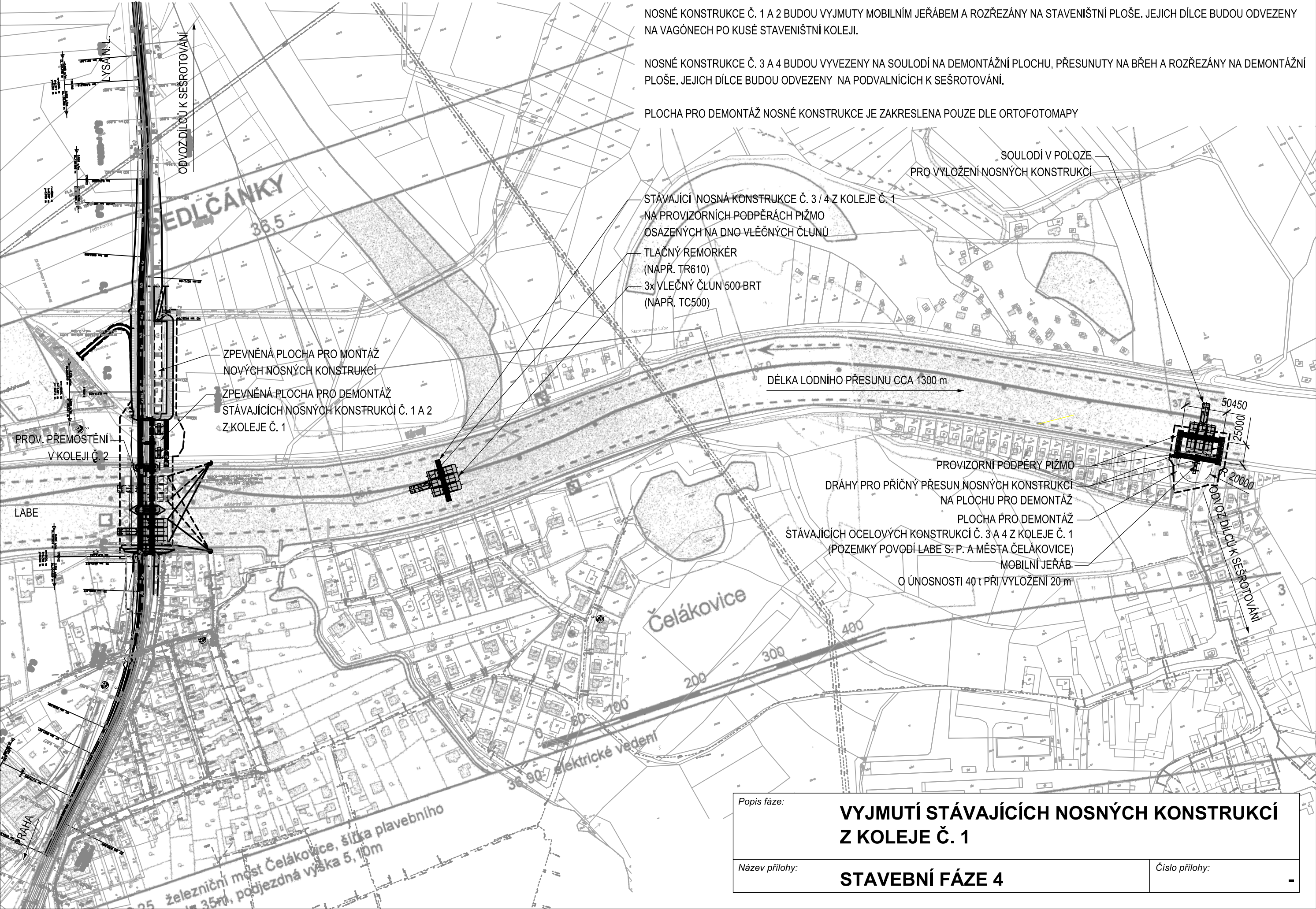
SITUACE ŠIRŠÍCH VZTAHŮ M 1:4000

POZNÁMKY

NOSNÉ KONSTRUKCE Č. 1 A 2 BUDOU VYJMUTY MOBILNÍM JEŘÁBEM A ROZŘEZÁNY NA STAVENIŠTNÍ PLOŠE. JEJICH DÍLCE BUDOU ODVEZENY NA VAGÓNECH PO KUSÉ STAVENIŠTNÍ KOLEJI.

NOSNÉ KONSTRUKCE Č. 3 A 4 BUDOU VYVEZENY NA SOULODÍ NA DEMONTÁŽNÍ PLOCHU, PŘESUNUTY NA BŘEH A ROZŘEZÁNY NA DEMONTÁŽNÍ PLOŠE. JEJICH DÍLCE BUDOU ODVEZENY NA PODVALNÍCÍCH K SEŠROTOVÁNÍ.

PLOCHA PRO DEMONTÁŽ NOSNÉ KONSTRUKCE JE ZAKRESLENA POUZE DLE ORTOFOTOMAPY



Popis fáze:

VYJMUTÍ STÁVAJÍCÍCH NOSNÝCH KONSTRUKCÍ  
Z KOLEJE Č. 1

Název přílohy:

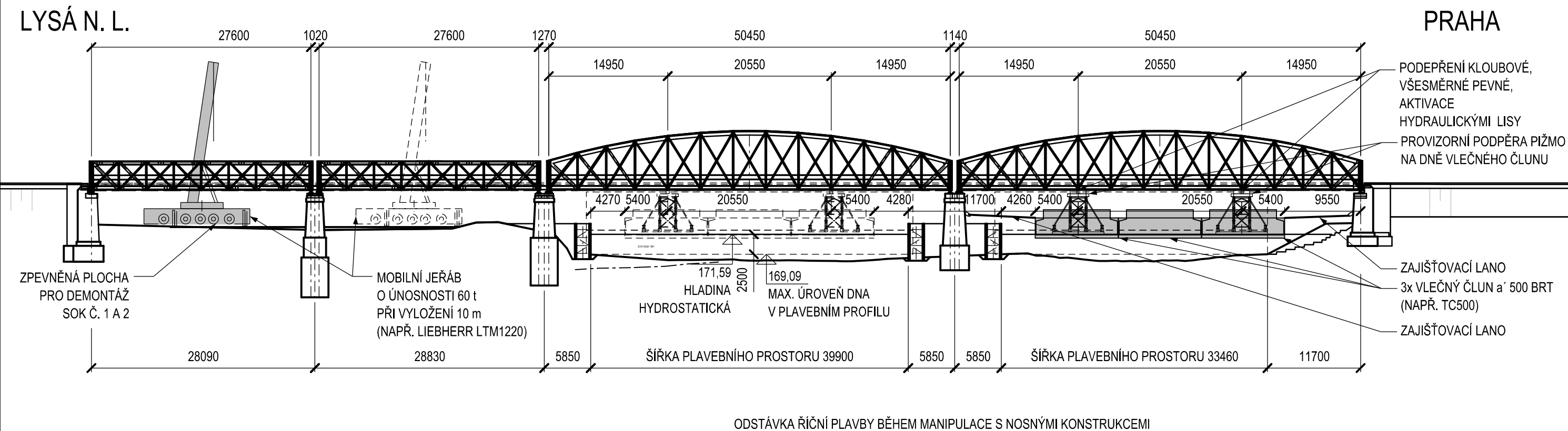
STAVEBNÍ FÁZE 4

Číslo přílohy:

-



PODÉLNÝ ŘEZ OSOU KOLEJE Č. 1 M 1:500



OP1 OTVOR 1 P1 OTVOR 2 P2 OTVOR 3 P3 OTVOR 4 OP2

POZNÁMKY

KOLEJ Č. 1 VE VÝLUCE, ŽELEZNIČNÍ PROVOZ NA PROVIZORNÍ PŘELOŽCE V KOLEJI Č. 2

NOSNÉ KONSTRUKCE Č. 1 A 2 BUDOU VYJMUTY MOBILNÍM AUTOJEŘÁBEM

NOSNÉ KONSTRUKCE Č. 3 A 4 BUDOU VYVEZENY NA SOULODÍ

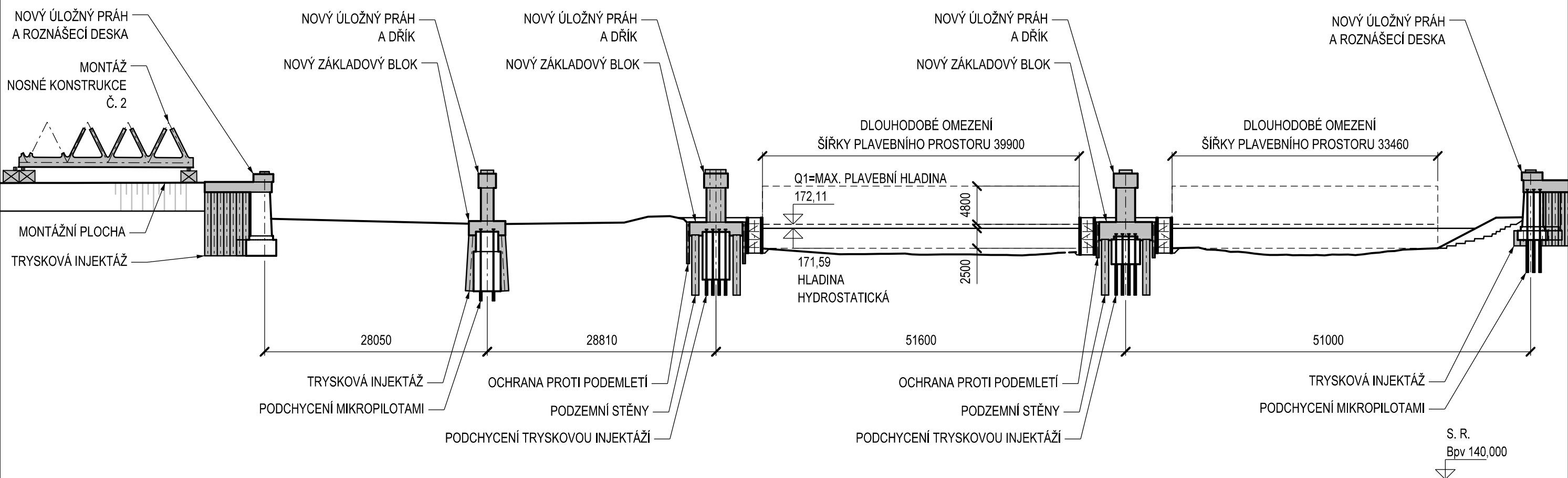
|                |  |                  |
|----------------|--|------------------|
| Popis fáze:    | VYJMUTÍ STÁVAJÍCÍCH NOSNÝCH KONSTRUKCÍ Z KOLEJE Č. 1 |                  |
| Název přílohy: | STAVEBNÍ FÁZE 4                                      | Číslo přílohy: - |



PODÉLNÝ ŘEZ OSOU KOLEJE Č. 1 M 1:500

LYSÁ N. L.

PRAHA



MONT. PLOŠINA OP1 OTVOR 1 P1 OTVOR 2 P2 OTVOR 3 P3 OTVOR 4 OP2

POZNÁMKY

ÚPRAVY SPODNÍ STAVBY ZAHÁJIT PŘESTAVBOU OPĚRY OP1, KTERÁ UMOŽNÍ PLNĚ VYUŽÍT MONTÁŽNÍ PLOCHU  
PILÍŘE P2 A P3 PŘESTAVĚT VE VODOTĚSNÝCH JÍMKÁCH

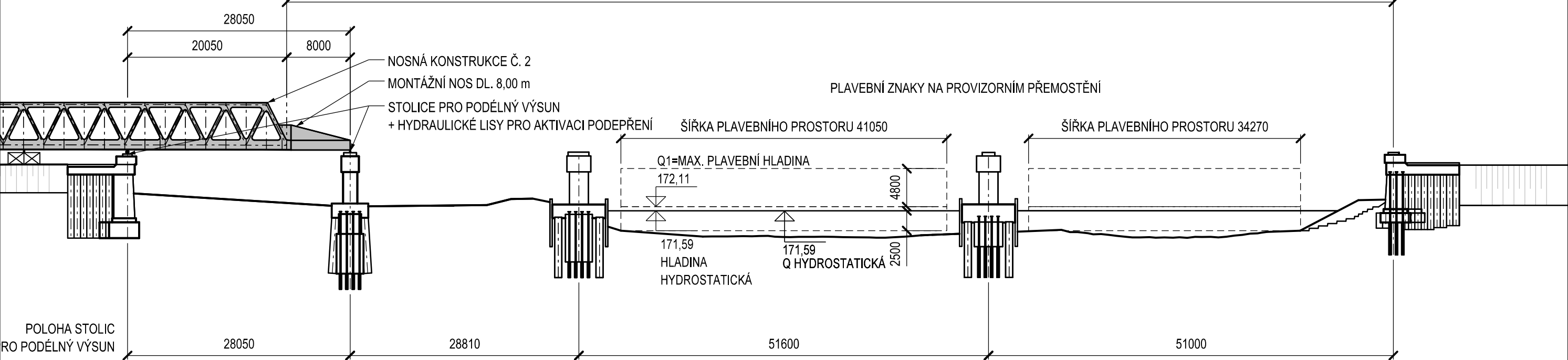
|                |   |                  |
|----------------|---|------------------|
| Popis fáze:    | PŘESTAVBA OPĚR A PILÍŘŮ, MONTÁŽ NOSNÉ KONSTRUKCE Č. 2 |                  |
| Název přílohy: | STAVEBNÍ FÁZE 5                                       | Číslo přílohy: - |

PODÉLNÝ ŘEZ OSOU KOLEJE Č. 1 M 1:500

LYSÁ N. L.

PRAHA

ZBÝVAJÍCÍ DÉLKA PODÉLNÉHO VÝSUNU 139410



S. R.  
Bpv 140,000

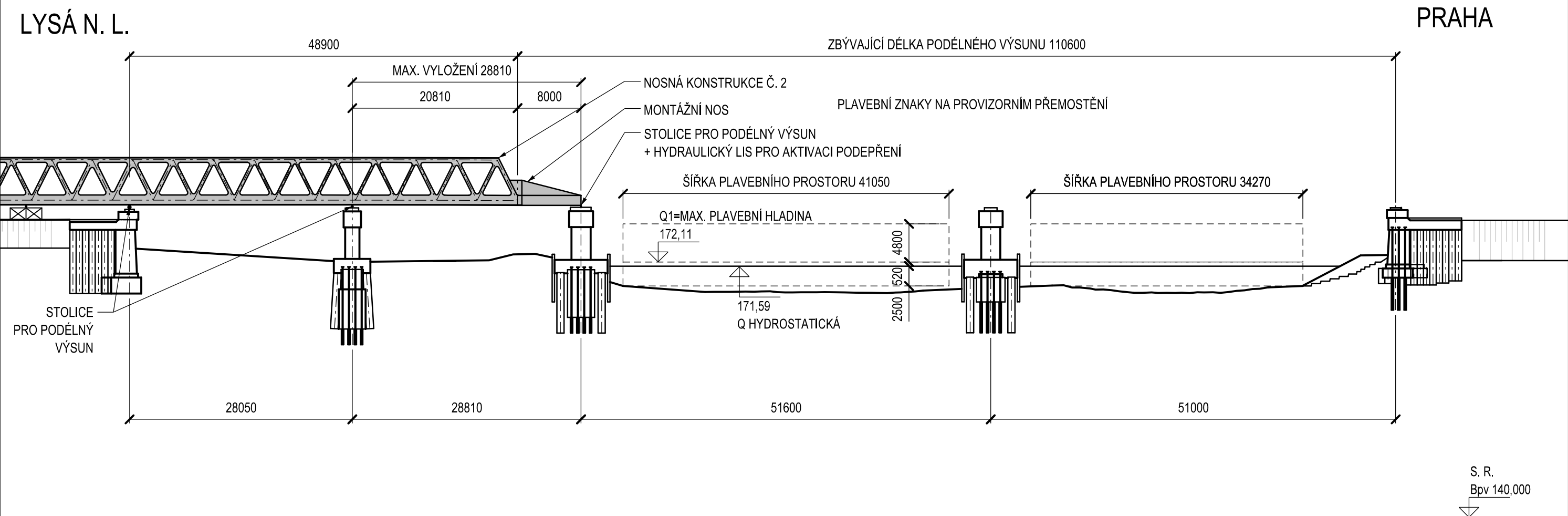
OP1 OTVOR 1 P1 OTVOR 2 P2 OTVOR 3 P3 OTVOR 4 OP2

POZNÁMKY

PŘED ZAHÁJENÍM VÝSUNU DEMONTOVAT JÍMKY  
ŘÍČNÍ PLAVBA BEZ OMEZENÍ  
KOLEJ Č. 1 VE VÝLUCE, ŽELEZNIČNÍ PROVOZ NA PROVIZORNÍ PŘELOŽCE V KOLEJI Č. 2

|                |   |                  |
|----------------|---|------------------|
| Popis fáze:    | PODÉLNÝ VÝSUN NOVÉ NOSNÉ K-CE, MONTÁŽNÍ NOS NA PILÍŘI P1 (POLOHA DEF - 139,410 m) |                  |
| Název přílohy: | STAVEBNÍ FÁZE 6   | Číslo přílohy: - |

PODÉLNÝ ŘEZ OSOU NOVÉ NOSNÉ KONSTRUKCE M 1:500



OP1 OTVOR 1 P1 OTVOR 2 P2 OTVOR 3 P3 OTVOR 4 OP2

POZNÁMKY

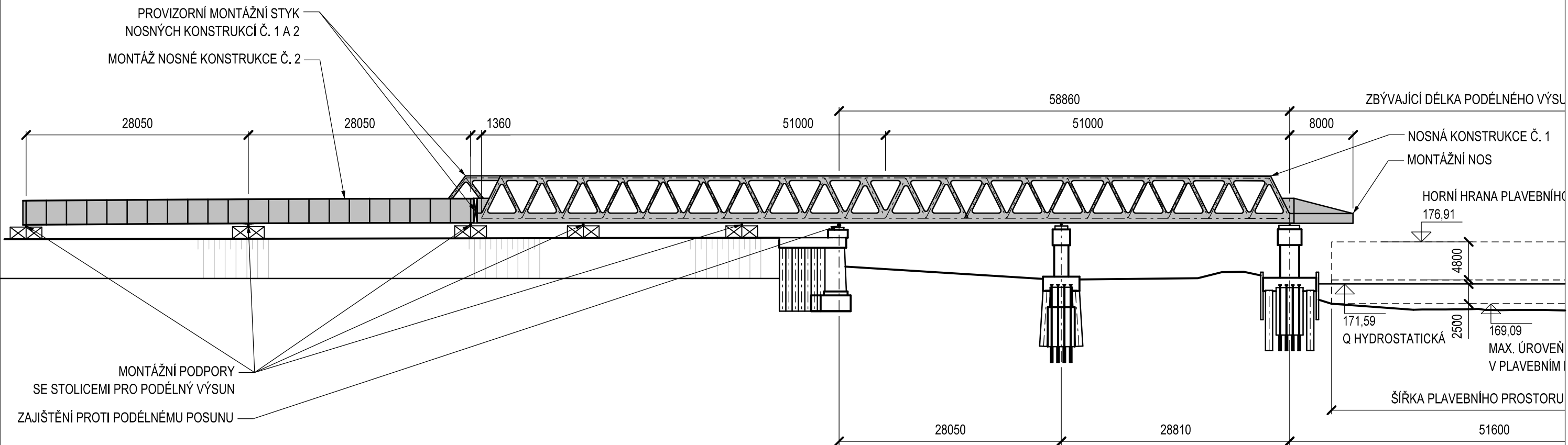
KOLEJ Č. 1 VE VÝLUCE, ŽELEZNIČNÍ PROVOZ NA PROVIZORNÍ PŘELOŽCE V KOLEJI Č. 2  
ŘÍČNÍ PLAVBA BEZ OMEZENÍ

|                |   |                  |
|----------------|---|------------------|
| Popis fáze:    | PODÉLNÝ VÝSUN NOVÉ NOSNÉ K-CE, MONTÁŽNÍ NOS NA PILÍŘI P2 (POLOHA DEF - 110,600 m) |                  |
| Název přílohy: | STAVEBNÍ FÁZE 7   | Číslo přílohy: - |

PODÉLNÝ ŘEZ OSOU NOVÉ NOSNÉ KONSTRUKCE M 1:500

LYSÁ N. L.

PRAHA



MONTÁŽNÍ PLOCHA

OP1

OTVOR 1

P1

OTVOR 2

P2

OTVOR 3

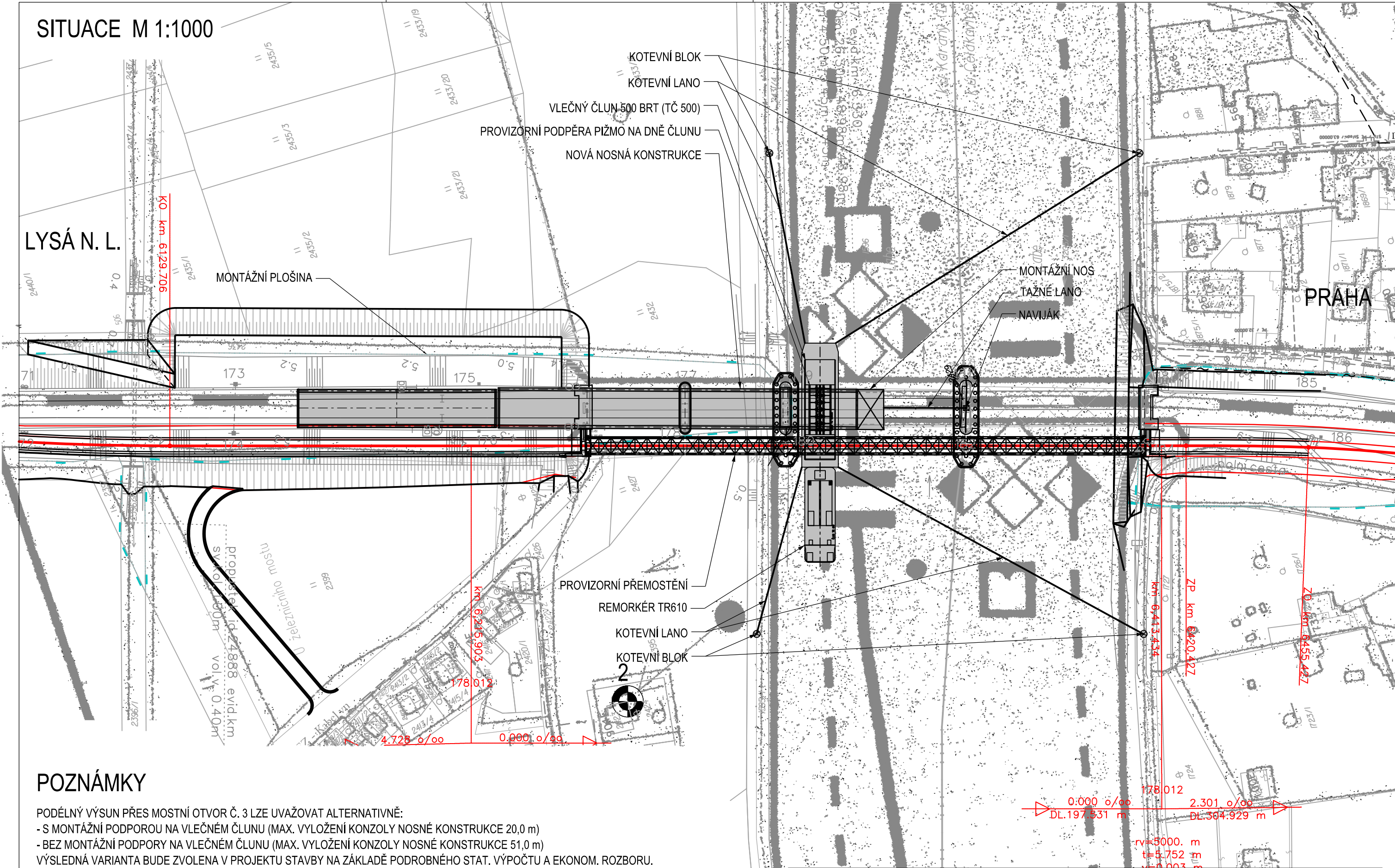
POZNÁMKY

PODÉLNÝM VÝSUNEM NOSNÉ KONSTRUKCE Č. 2 SE UVOLNÍ MONTÁŽNÍ PLOCHA PRO MONTÁŽ NOSNÉ KONSTRUKCE Č. 1  
BĚHEM MONTÁŽE NOSNÉ KONSTRUKCE Č. 1 BUDE PODÉLNÝ VÝSUN PŘERUŠEN A KONSTRUKCE ZAJIŠTĚNA  
KOLEJ Č. 1 VE VÝLUCE, ŽELEZNIČNÍ PROVOZ NA PROVIZORNÍ PŘELOŽCE V KOLEJI Č. 2  
ŘÍČNÍ PLAVBA BEZ OMEZENÍ

|                |  |  |                  |
|----------------|--|--|------------------|
| Popis fáze:    |  | PŘERUŠENÍ PODÉLNÉHO VÝSUNU NK Č. 2<br>(POLOHA DEF - 102,560 m),<br>MONTÁŽ NOVÉ NK Č. 1 |                  |
| Název přílohy: |  | STAVEBNÍ FÁZE 7A   | Číslo přílohy: - |



SITUACE M 1:1000



POZNÁMKY

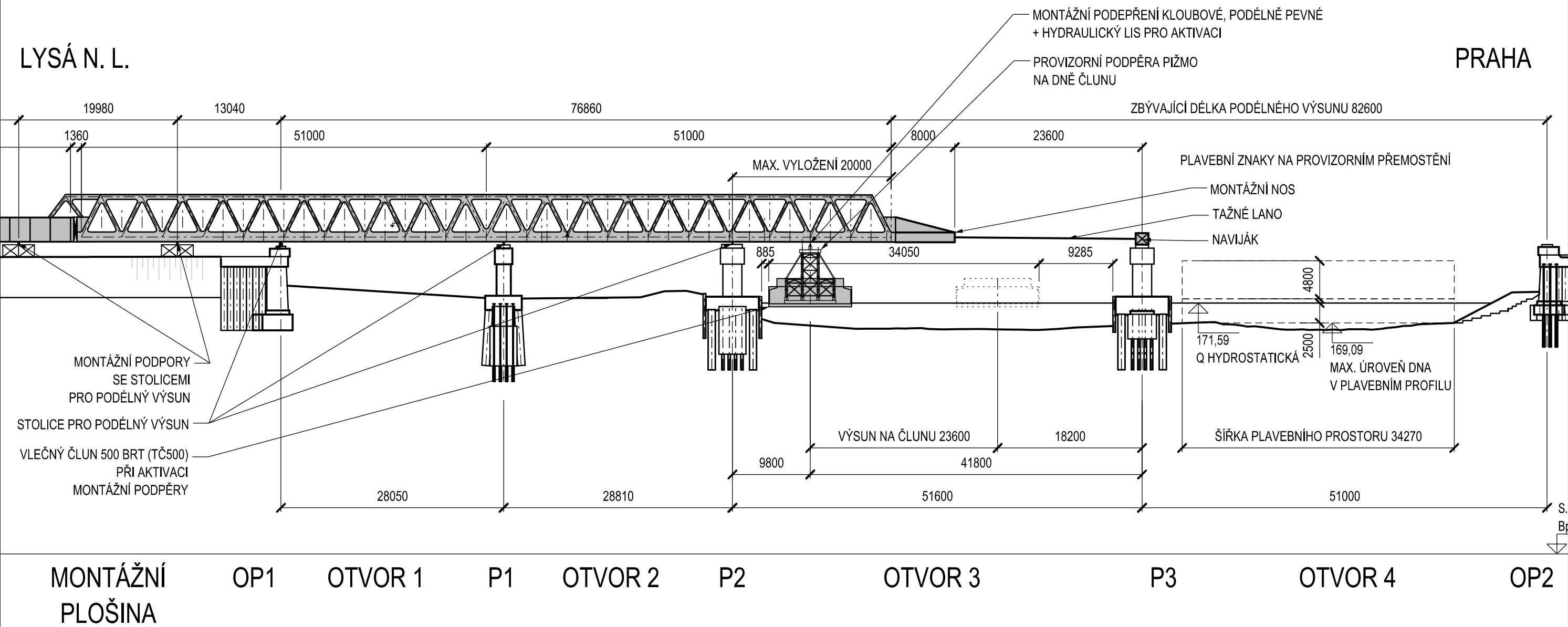
PODÉLNÝ VÝSUN PŘES MOSTNÍ OTVOR Č. 3 LZE UVAŽOVAT ALTERNATIVNĚ:  
- S MONTÁŽNÍ PODPOROU NA VLEČNÉM ČLUNU (MAX. VYLOŽENÍ KONZOLY NOSNÉ KONSTRUKCE 20,0 m)  
- BEZ MONTÁŽNÍ PODPORY NA VLEČNÉM ČLUNU (MAX. VYLOŽENÍ KONZOLY NOSNÉ KONSTRUKCE 51,0 m)  
VÝSLEDNÁ VARIANTA BUDE ZVOLENA V PROJEKTU STAVBY NA ZÁKLADĚ PODROBNÉHO STAT. VÝPOČTU A EKONOM. ROZBORU.  
PRO ÚZEMNÍ ROZHODNUTÍ JE NUTNO BEZPEČNĚ UVAŽOVAT VARIANTU S MONTÁŽNÍ PODPOROU NA VLEČNÉM ČLUNU,

ŽELEZNIČNÍ PROVOZ NA PROVIZORNÍ PŘELOŽCE V KOLEJI Č. 1

V PŘÍPADĚ VÝSUNU S MONTÁŽNÍ PODPĚROU NA VLEČNÉM ČLUNU ÚPLNÁ ODSTÁVKA ŘÍČNÍ PLAVBY,  
V PŘÍPADĚ VÝSUNU BEZ MONTÁŽNÍ PODPĚRY NA VLEČNÉM ČLUNU UZAVŘEN MOSTNÍ OTVOR Č. 3 A MOSTNÍ OTVOR Č. 4 BEZ OMEZENÍ

|                |  |  |                  |
|----------------|--|--|------------------|
| Popis fáze:    |  | VÝSUN NOVÉ NK PŘES MOSTNÍ OTVOR Č. 3, AKTIVACE MONTÁŽNÍ PODPORY NA ČLUNU (POLOHA DEF - 82,6 m) |                  |
| Název přílohy: |  | STAVEBNÍ FÁZE 8  | Číslo přílohy: - |

PODÉLNÝ ŘEZ OSOU KOLEJE Č. 1 M 1:500



POZNÁMKY

PODÉLNÝ VÝSUN PŘES MOSTNÍ OTVOR Č. 3 LZE UVAŽOVAT ALTERNATIVNĚ:  
- S MONTÁŽNÍ PODPOROU NA VLEČNÉM ČLUNU (MAX. VYLOŽENÍ KONZOLY NOSNÉ KONSTRUKCE 20,0 m)  
- BEZ MONTÁŽNÍ PODPORY NA VLEČNÉM ČLUNU (MAX. VYLOŽENÍ KONZOLY NOSNÉ KONSTRUKCE 51,0 m)  
VÝSLEDNÁ VARIANTA BUDE ZVOLENA V PROJEKTU STAVBY NA ZÁKLADĚ PODROBNÉHO STAT. VÝPOČTU A EKONOM. ROZBORU.  
PRO ÚZEMNÍ ROZHODNUTÍ JE NUTNO BEZPEČNĚ UVAŽOVAT VARIANTU S MONTÁŽNÍ PODPOROU NA VLEČNÉM ČLUNU,

ŽELEZNIČNÍ PROVOZ NA PROVIZORNÍ PŘELOŽCE V KOLEJI Č. 1

V PŘÍPADĚ VÝSUNU S MONTÁŽNÍ PODPĚROU NA VLEČNÉM ČLUNU ÚPLNÁ ODSTÁVKA ŘÍČNÍ PLAVBY,  
V PŘÍPADĚ VÝSUNU BEZ MONTÁŽNÍ PODPĚRY NA VLEČNÉM ČLUNU UZAVŘEN MOSTNÍ OTVOR Č. 3 A MOSTNÍ OTVOR Č. 4 BEZ OMEZENÍ

Popis fáze:

VÝSUN NOVÉ NK PŘES MOSTNÍ OTVOR Č. 3,  
AKTIVACE MONTÁŽNÍ PODPORY NA ČLUNU  
(POLOHA DEF - 82,6 m)

Název přílohy:

STAVEBNÍ FÁZE 8

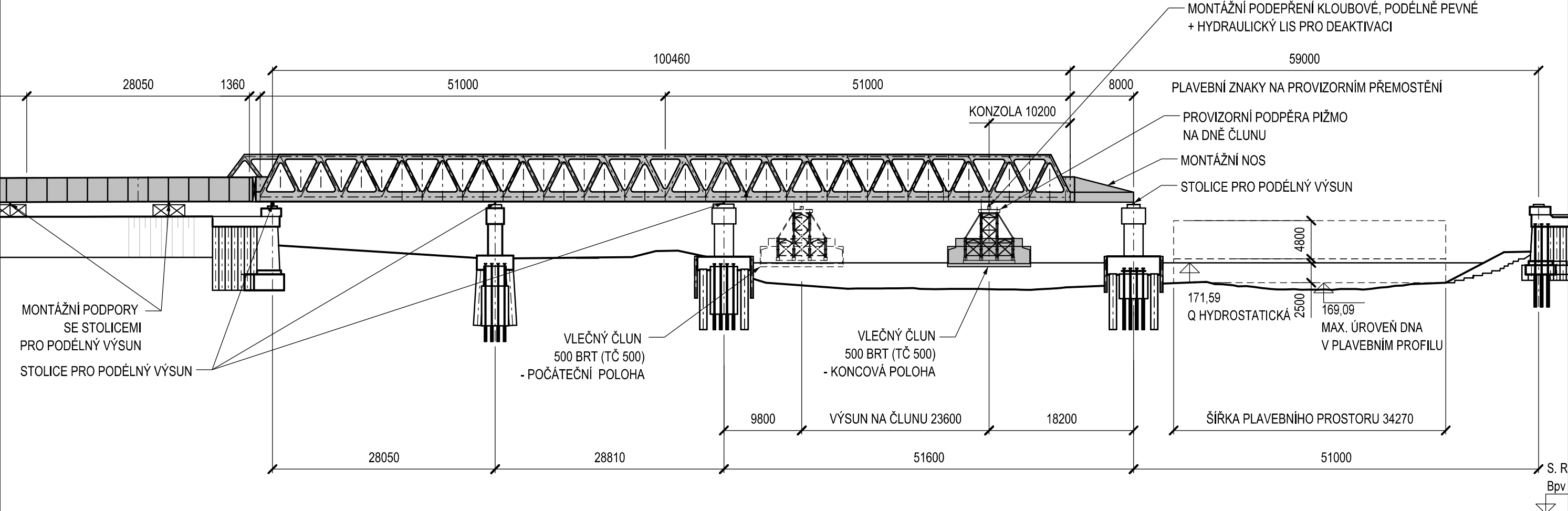
Číslo přílohy:

-

PODÉLNÝ ŘEZ OSOU NOVÉ NOSNÉ KONSTRUKCE M 1:500

LYSÁ N. L.

PRAHA



MONTÁŽNÍ PLOŠINA      OP1      OTVOR 1      P1      OTVOR 2      P2      OTVOR 3      P3      OTVOR 4      OP2

POZNÁMKY

PODÉLNÝ VÝSUN PŘES MOSTNÍ OTVOR Č. 3 LZE UVAŽOVAT ALTERNATIVNĚ:  
- S MONTÁŽNÍ PODPOROU NA VLEČNÉM ČLUNU (MAX. VYLOŽENÍ KONZOLY NOSNÉ KONSTRUKCE 20,0 m)  
- BEZ MONTÁŽNÍ PODPORY NA VLEČNÉM ČLUNU (MAX. VYLOŽENÍ KONZOLY NOSNÉ KONSTRUKCE 51,0 m)  
VÝSLEDNÁ VARIANTA BUDE ZVOLENA V PROJEKTU STAVBY NA ZÁKLADĚ PODROBNÉHO STATICKÉHO VÝPOČTU A EKONOMICKÉHO ROZBORU.  
PRO ÚZEMNÍ ROZHODNUTÍ JE NUTNO BEZPEČNĚ UVAŽOVAT VARIANTU S MONTÁŽNÍ PODPOROU NA VLEČNÉM ČLUNU,

ŽELEZNIČNÍ PROVOZ NA PROVIZORNÍ PŘELOŽCE V KOLEJI Č. 1

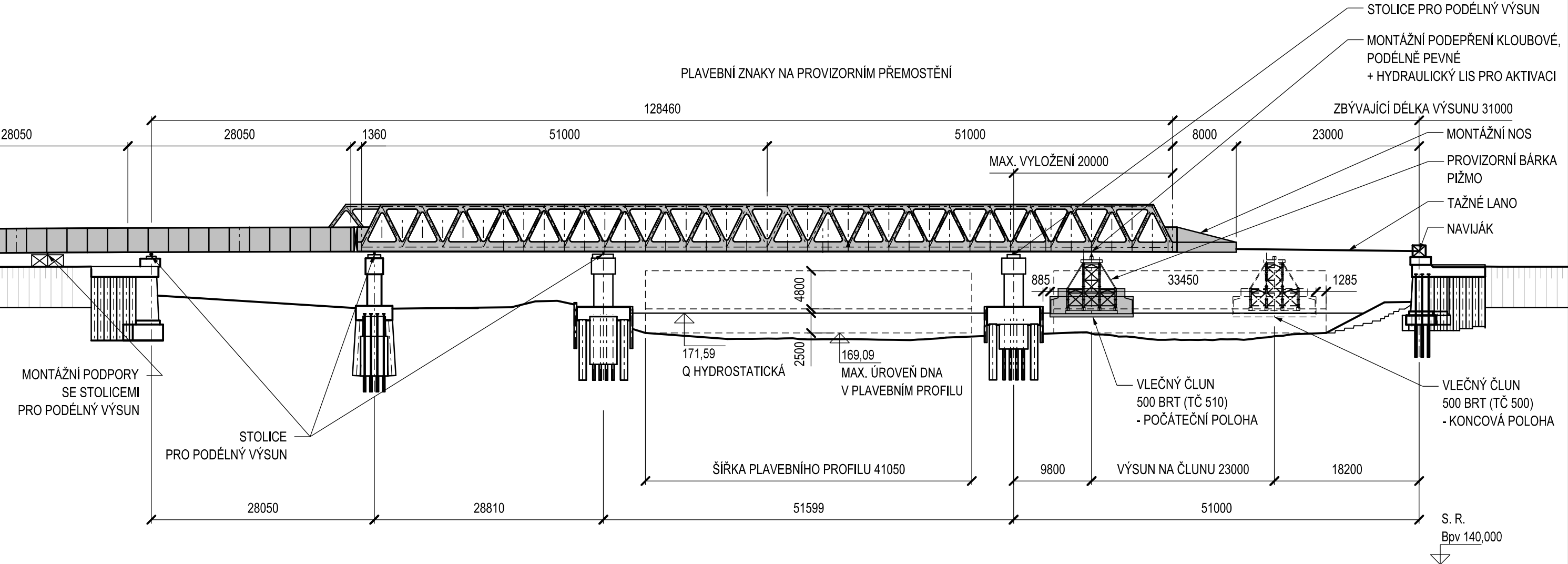
V PŘÍPADĚ VÝSUNU S MONTÁŽNÍ PODPĚROU NA VLEČNÉM ČLUNU ÚPLNÁ ODSTÁVKA ŘÍČNÍ PLAVBY,  
V PŘÍPADĚ VÝSUNU BEZ MONTÁŽNÍ PODPĚRY NA VLEČNÉM ČLUNU UZAVŘEN MOSTNÍ OTVOR Č. 3 A MOSTNÍ OTVOR Č. 4 BEZ OMEZENÍ

|                |  |  |                     |
|----------------|--|--|---------------------|
| Popis fáze:    |  | <b>VÝSUN NOVÉ NK PŘES MOSTNÍ OTVOR Č. 3,<br/>MONTÁŽNÍ NOS NA PILÍŘI P4<br/>(POLOHA DEF - 59,000 m)</b> |                     |
| Název přílohy: |  | <b>STAVEBNÍ FÁZE 9</b>   | Číslo přílohy:<br>- |

PODÉLNÝ ŘEZ NOVOU NOSNOU KONSTRUKCÍ M 1:500

LYSÁ N. L.

PRAHA



MONTÁŽ. OP1 OTVOR 1 P1 OTVOR 2 P2 OTVOR 3 P3 OTVOR 4 OP2

PLOŠINA

POZNÁMKY

PODÉLNÝ VÝSUN PŘES MOSTNÍ OTVOR Č. 4 LZE UVAŽOVAT ALTERNATIVNĚ:

- S MONTÁŽNÍ PODPOROU NA VLEČNÉM ČLUNU (MAX. VYLOŽENÍ KONZOLY NOSNÉ KONSTRUKCE 20,0 m)
- BEZ MONTÁŽNÍ PODPORY NA VLEČNÉM ČLUNU (MAX. VYLOŽENÍ KONZOLY NOSNÉ KONSTRUKCE 51,0 m)

VÝSLEDNÁ VARIANTA BUDE ZVOLENA V PROJEKTU STAVBY NA ZÁKLADĚ PODROBNÉHO STATICKÉHO VÝPOČTU A EKONOMICKÉHO ROZBORU. PRO ÚZEMNÍ ROZHODNUTÍ JE NUTNO BEZPEČNĚ UVAŽOVAT VARIANTU S MONTÁŽNÍ PODPOROU NA VLEČNÉM ČLUNU,

ŽELEZNIČNÍ PROVOZ NA PROVIZORNÍ PŘELOŽCE V KOLEJI Č. 1

V PŘÍPADĚ VÝSUNU S MONTÁŽNÍ PODPĚROU NA VLEČNÉM ČLUNU ÚPLNÁ ODSTÁVKA ŘÍČNÍ PLAVBY,  
V PŘÍPADĚ VÝSUNU BEZ MONTÁŽNÍ PODPĚRY NA VLEČNÉM ČLUNU UZAVŘEN MOSTNÍ OTVOR Č. 4, MOSTNÍ OTVOR Č. 3 BEZ OMEZENÍ

Popis fáze:

VÝSUN NOVÝCH K PŘES MOSTNÍ OTVOR Č. 4,  
AKTIVACE MONTÁŽNÍ PODPORY NA ČLUNU  
(POLOHA DEF - 31,000 m)

Název přílohy:

STAVEBNÍ FÁZE 10

Číslo přílohy:

-

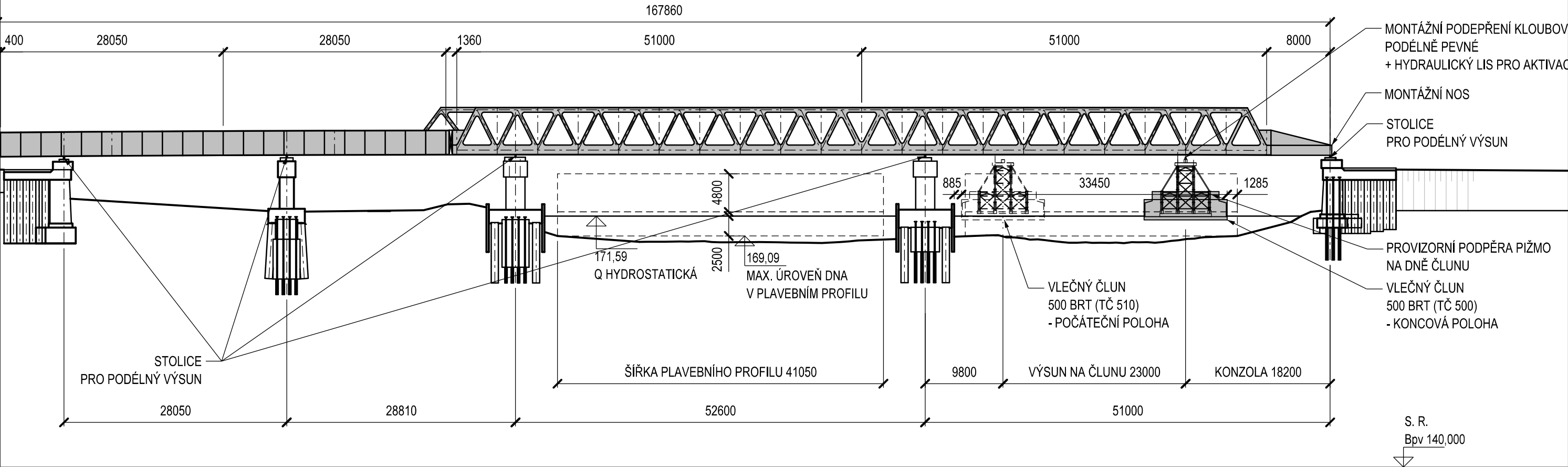


PODÉLNÝ ŘEZ OSOU NOVÉ NOSNÉ KONSTRUKCE M 1:500

LYSÁ N. L.

PLAVEBNÍ ZNAKY NA PROVIZORNÍM PŘEMOSTĚNÍ

PRAHA



OP1 OTVOR 1 P1 OTVOR 2 P2 OTVOR 3 P3 OTVOR 4 OP2

POZNÁMKY

PODÉLNÝ VÝSUN PŘES MOSTNÍ OTVOR Č. 4 LZE UVAŽOVAT ALTERNATIVNĚ:  
- S MONTÁŽNÍ PODPOROU NA VLEČNÉM ČLUNU (MAX. VYLOŽENÍ KONZOLY NOSNÉ KONSTRUKCE 20,0 m)  
- BEZ MONTÁŽNÍ PODPORY NA VLEČNÉM ČLUNU (MAX. VYLOŽENÍ KONZOLY NOSNÉ KONSTRUKCE 51,0 m)  
VÝSLEDNÁ VARIANTA BUDE ZVOLENA V PROJEKTU STAVBY NA ZÁKLADĚ PODROBNÉHO STATICKÉHO VÝPOČTU A EKONOMICKÉHO ROZBORU.  
PRO ÚZEMNÍ ROZHODNUTÍ JE NUTNO BEZPEČNĚ UVAŽOVAT VARIANTU S MONTÁŽNÍ PODPOROU NA VLEČNÉM ČLUNU,

ŽELEZNIČNÍ PROVOZ NA PROVIZORNÍ PŘELOŽCE V KOLEJI Č. 1

V PŘÍPADĚ VÝSUNU S MONTÁŽNÍ PODPĚROU NA VLEČNÉM ČLUNU ÚPLNÁ ODSTÁVKA ŘÍČNÍ PLAVBY,  
V PŘÍPADĚ VÝSUNU BEZ MONTÁŽNÍ PODPĚRY NA VLEČNÉM ČLUNU UZAVŘEN MOSTNÍ OTVOR Č. 4, MOSTNÍ OTVOR Č. 3 BEZ OMEZENÍ

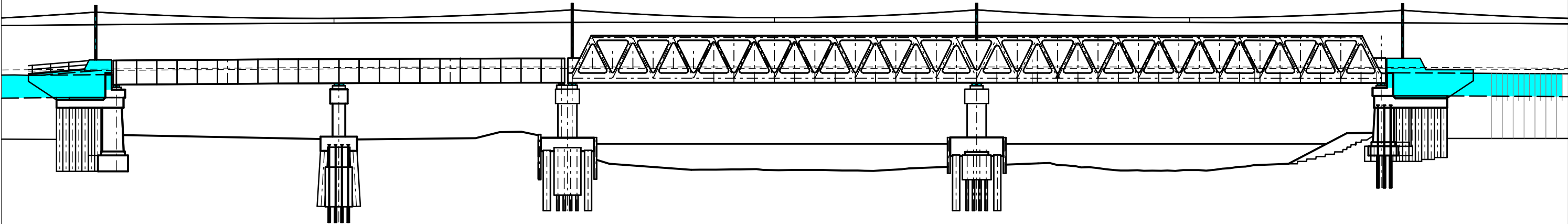
FÁZE 11 JE ROZHODUJÍCÍ PRO STANOVENÍ DÉLKY MONTÁŽNÍHO NOSU. TA JE DÁNA MEZNÍ POLOHOU ČLUNU U LEVÉHO BŘEHU LABE.

|                |   |                  |
|----------------|---|------------------|
| Popis fáze:    | VÝSUN NOVÝCH NKPŘES MOSTNÍ OTVOR Č. 4,<br>MONTÁŽNÍ NOS NA OPĚŘE OP2<br>(POLOHA DEF - 8,000 m) |                  |
| Název přílohy: | STAVEBNÍ FÁZE 11  | Číslo přílohy: - |

PODÉLNÝ ŘEZ OSOU NOVÉ NOSNÉ KONSTRUKCE M 1:500

LYSÁ N. L.

PRAHA



S. R.  
Bpv 140,000  
↓

OP1 OTVOR 1 P1 OTVOR 2 P2 OTVOR 3 P3 OTVOR 4 OP2

POZNÁMKY

- PO PODÉLNÉM VÝSUNU NOVÝCH NOSNÝCH KONSTRUKCÍ BUDOU PROVEDENY TYTO PRÁCE:
- DEMONTÁŽ MONTÁŽNÍHO NOSU A DOČASNÉHO SPOJENÍ NOSNÝCH KONSTRUKCÍ
  - PŘÍČNÝ PŘESUN NOSNÉ KONSTRUKCE Č. 2
  - SPUŠTĚNÍ NOSNÝCH KONSTRUKCÍ NA LOŽISKA
  - OSAZENÍ PLAVEBNÍCH ZNAKŮ
  - DOKONČENÍ SPODNÍ STAVBY
  - OSAZENÍ MOSTNÍCH ZÁVĚRŮ
  - ZÁSYP ZA OPĚRAMI, NAVÝŠENÍ ŽELEZNIČNÍHO NÁSYPU V KOLEJI Č. 1
  - ZŘÍZENÍ ŽELEZNIČNÍHO SPODKU A SVRŠKU V KOLEJI Č. 1
  - ZPROVOZNĚNÍ NOVÉ KOLEJE Č. 1

Popis fáze:

**OSAZENÍ NOVÉ NOSNÉ K-CE NA LOŽISKA,  
UVEDENÍ KOLEJE Č. 1 DO PROVOZU**

Název přílohy:

**STAVEBNÍ FÁZE 12**

Číslo přílohy:

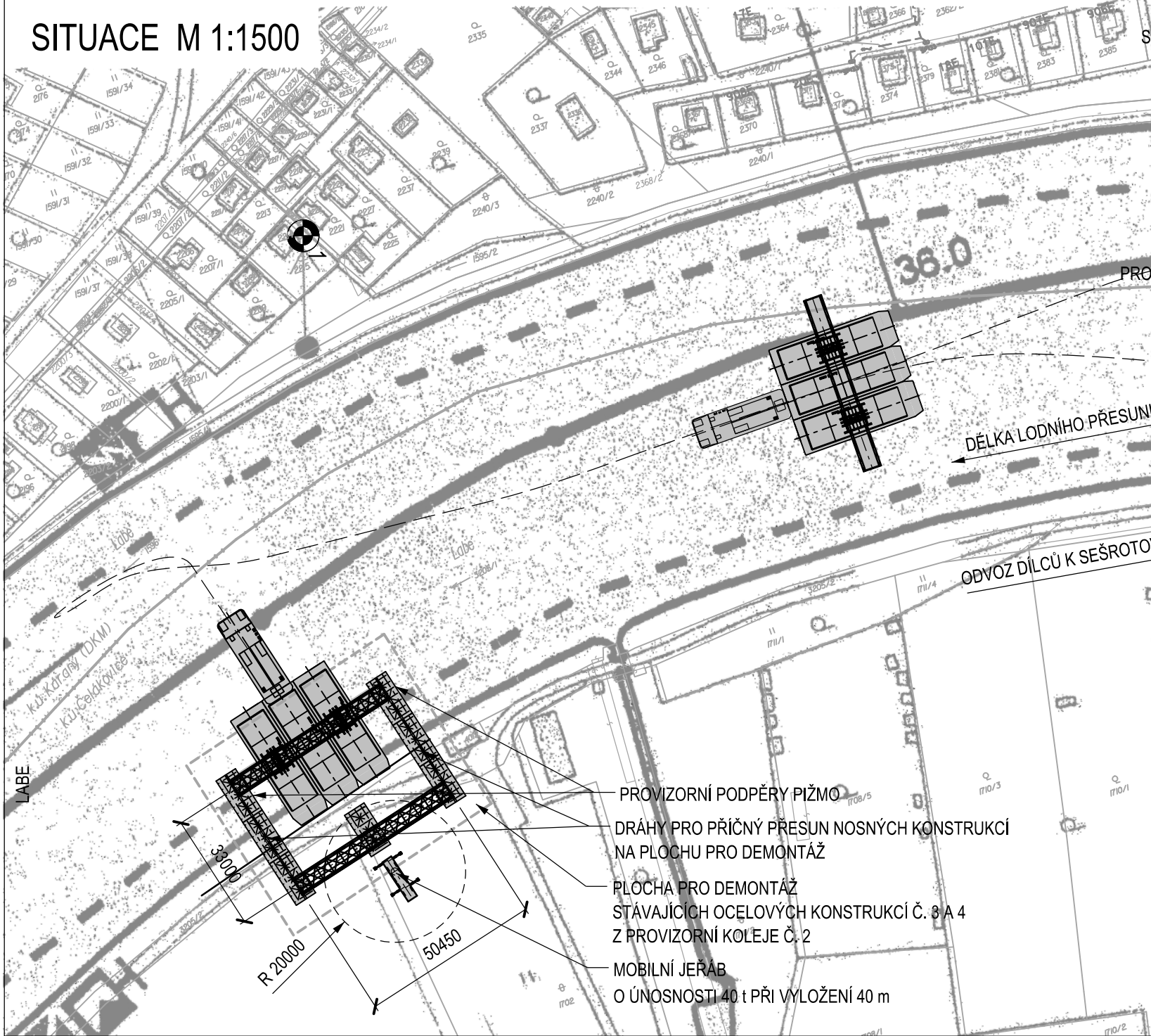
-



POHLED  
NA DOLNÍ SLOŽIŠTĚ A PROSTOR PRO DEMONTÁŽ  
NOSNÝCH KONSTRUKCÍ Č. 3 A 4 Z KOLEJE Č. 2



SITUACE M 1:1500

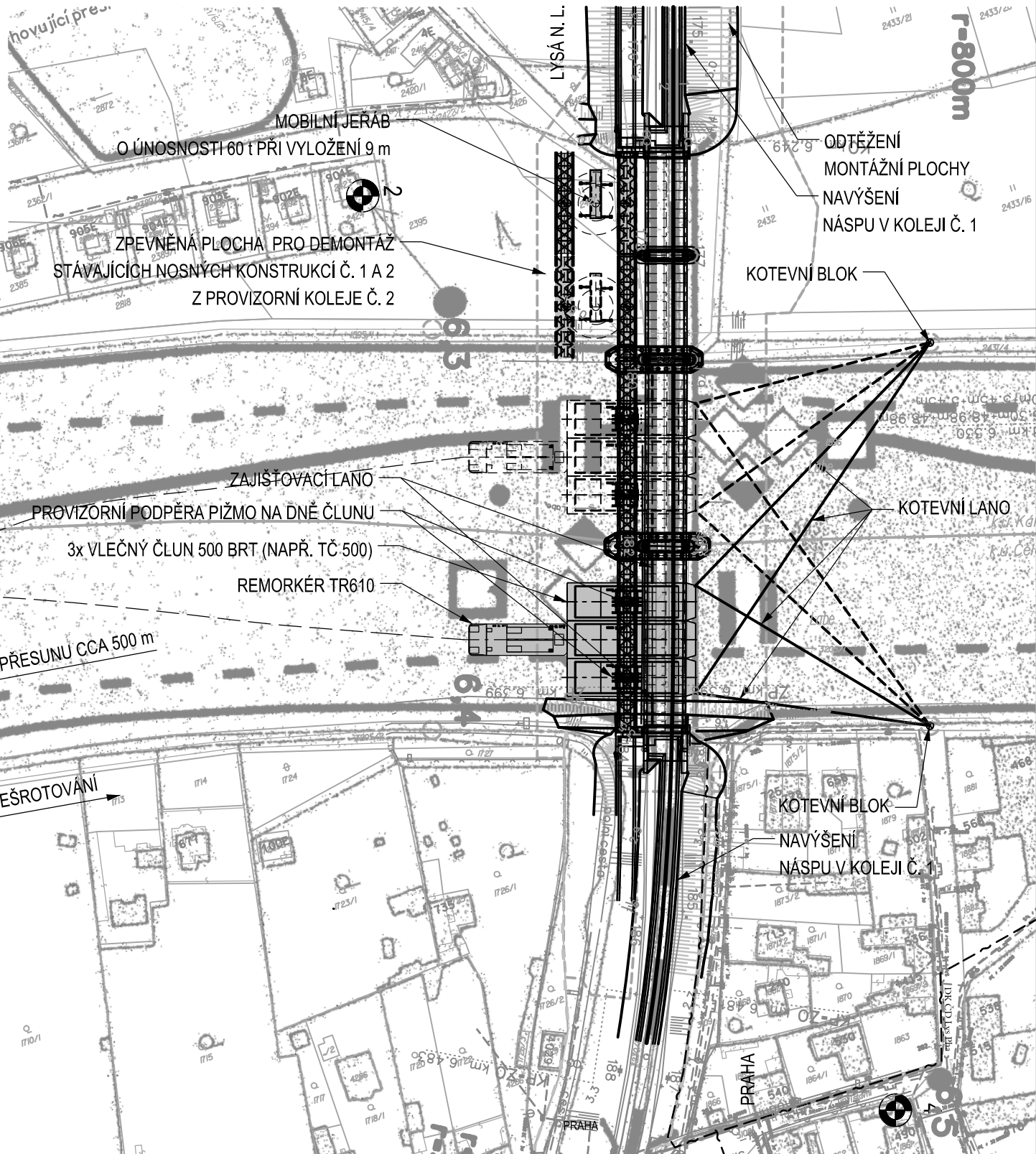


POZNÁMKY

NOSNÉ KONSTRUKCE Č. 1 A 2 BUDOU VYJMUTY MOBILNÍM JEŘÁBEM A ROZŘEZÁNY NA STAVENIŠTNÍ PLOŠE. JEJICH DÍLCE BUDOU ODVEZENY NA VAGÓNECH PO KUSÉ STAVENIŠTNÍ KOLEJI.

NOSNÉ KONSTRUKCE Č. 3 A 4 BUDOU VYVEZENY NA SOULODÍ NA DEMONTÁŽNÍ PLOCHU, PŘESUNUTY NA BŘEH A ROZŘEZÁNY NA DEMONTÁŽNÍ PLOŠE. JEJICH DÍLCE BUDOU ODVEZENY NA PODVALNÍCÍCH K SEŠROTOVÁNÍ.

POLOHA PLOCHA PRO DEMONTÁŽ NOSNÉ KONSTRUKCE JE ZAKRESLENA POUZE DLE ORTOFOTOMAPY



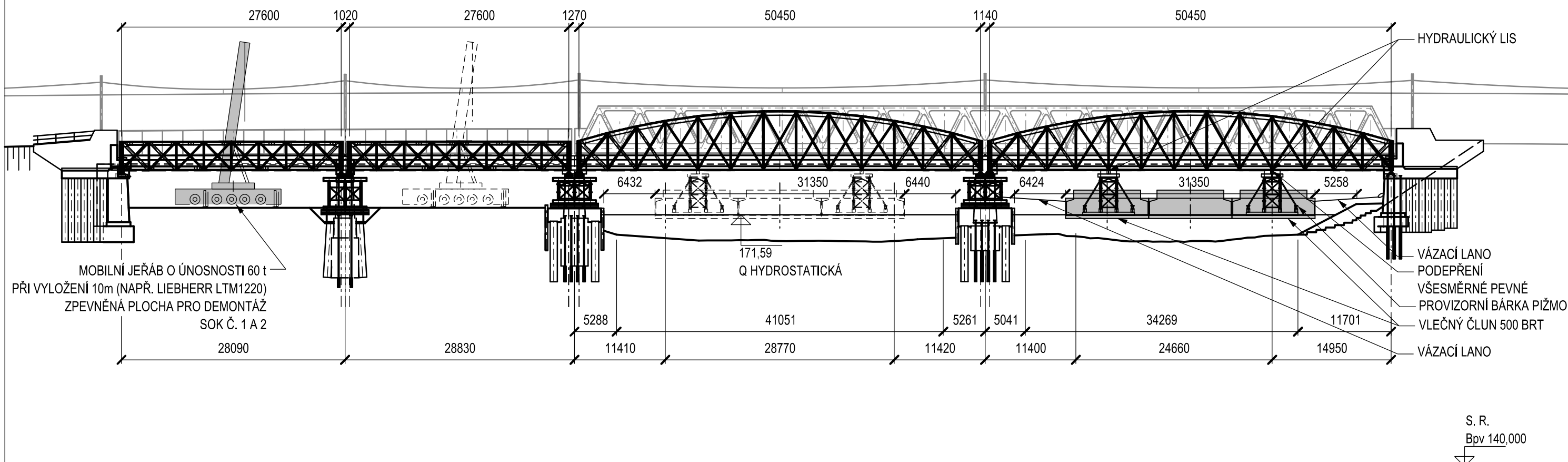
|                |                                 |                  |
|----------------|---------------------------------|------------------|
| Popis fáze:    | SNESENÍ PROVIZORNÍHO PŘEMOSTĚNÍ |                  |
| Název přílohy: | STAVEBNÍ FÁZE 13                | Číslo přílohy: - |



PODÉLNÝ ŘEZ OSOU PROVIZORNÍ PŘELOŽKY V KOLEJI Č. 2 M 1:500

LYSÁ N. L.

PRAHA



OP1

## OTVOR 1

P1

## OTVOR 2

P2

OTVOR 3  
UZAVŘEN

P3

## OTVOR 4 UZAVŘEN

OP2

## POZNÁMKY

POMOCÍ JEŘÁBU - OTVOR 1, OTVOR 2  
POMOCÍ LODÍ - OTVOR 3, OTVOR 4  
DEMONTÁŽ PROVIZORNÍCH PODPER  
ZASYP ZA OPĚROU  
ZPROVOZNĚNÍ KOLEJE Č. 2  
TERENNÉ ÚPRAVY

Popis fáze:

## DEMONTÁŽ PROVIZORNÍHO PŘEMOSTĚNÍ

Název přílohy:

## STAVEBNÍ FÁZE 13

|                |
|----------------|
| Číslo přílohy: |
|----------------|

■