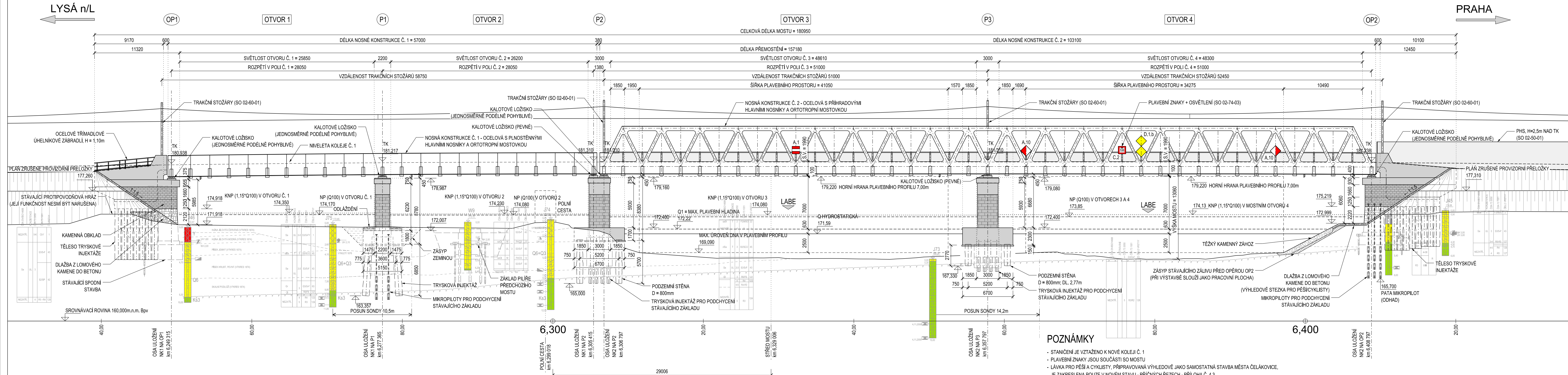


SO 02-20-02 ŽELEZNIČNÍ MOST V EV. KM 6,330

VÝHLEDOVÝ STAV - PODÉLNÝ ŘEZ, M 1:200 (HORNÍ HRANA PLAVEBNÍHO PROFILU 7,00m)



DOKUMENTACE SE ZAPRACOVANÝMI PŘIPOMÍNKAMI 12/2015

Souřadnicový systém S-JTSK

Výškový systém Bp

Změna:	Název změny:	Datum:	Provedl:	Podpis:

Investor, objednatel:

Správa železniční dopravní cesty, státní organizace

Dlážděná 1003/7
110 00 Praha 1

METROPROJEKT Praha a.s.
nám. I. P. Pavlova 2/1786
120 00 Praha 2

generální ředitel: Ing. David Krása
tel.: +420 296 154 105
www.metroprojekt.cz
info@metroprojekt.cz

Souprava číslo:

METROPROJEKT

HIP:

Ing. Jan NOSEK

tel.: +420 296 154 221

DOKUMENTACE PRO UŽITÍ ROZHODNUTÍ

Stupeň: PŘÍPRAVNÁ DOKUMENTACE

Zpracovatelství útvar:

STŘEDISKO S52
STAVEBNÍ

tel.: +420 296 154 330

Vedoucí útvaru:

Ing. Václav KŘIVÁNEK

Podpis:

Ing. Martin VLASÁK

Vypracoval:

Ing. Marián PETR

Start. číslo:

V20/2036

Datum:

12/2015

Pročet formát:

6 x A4

Měřítko:

1:200

Číslo příl.:

005.1

Podpis:

Název a účel díla:

Optimalizace traťového úseku

Lysá nad Labem (mimo) – Čelákovice (mimo)

Název části díla:

STAVEBNÍ ČÁST

INŽENÝRSKÉ OBJEKTY

MOSTY, PROPUSTKY, ZDI

ŽELEZNIČNÍ PROPUSTKY

SO 02-20-02 - MOST V EV. KM 6,330

E.1.1

E.1.4

E.1.4.2

Podpis:

Název přílohy:

VÝHLEDOVÝ STAV

PODÉLNÝ ŘEZ

Číslo příl.:

005.1

Číslo příl.:

005.1

Číslo příl.:

005.1