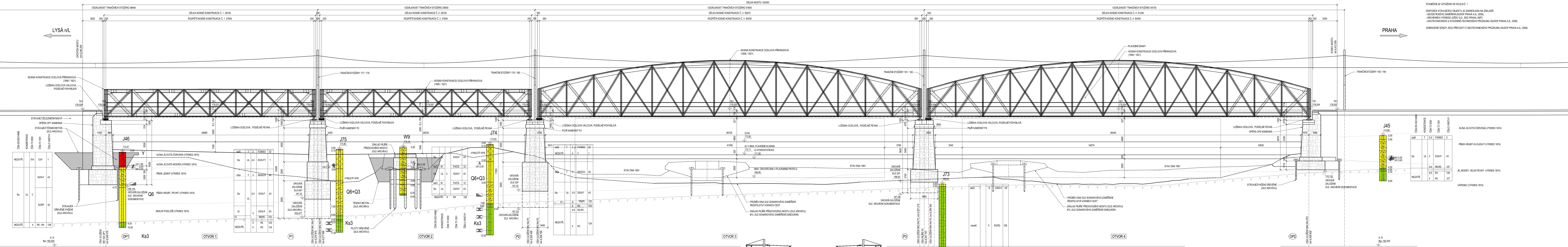
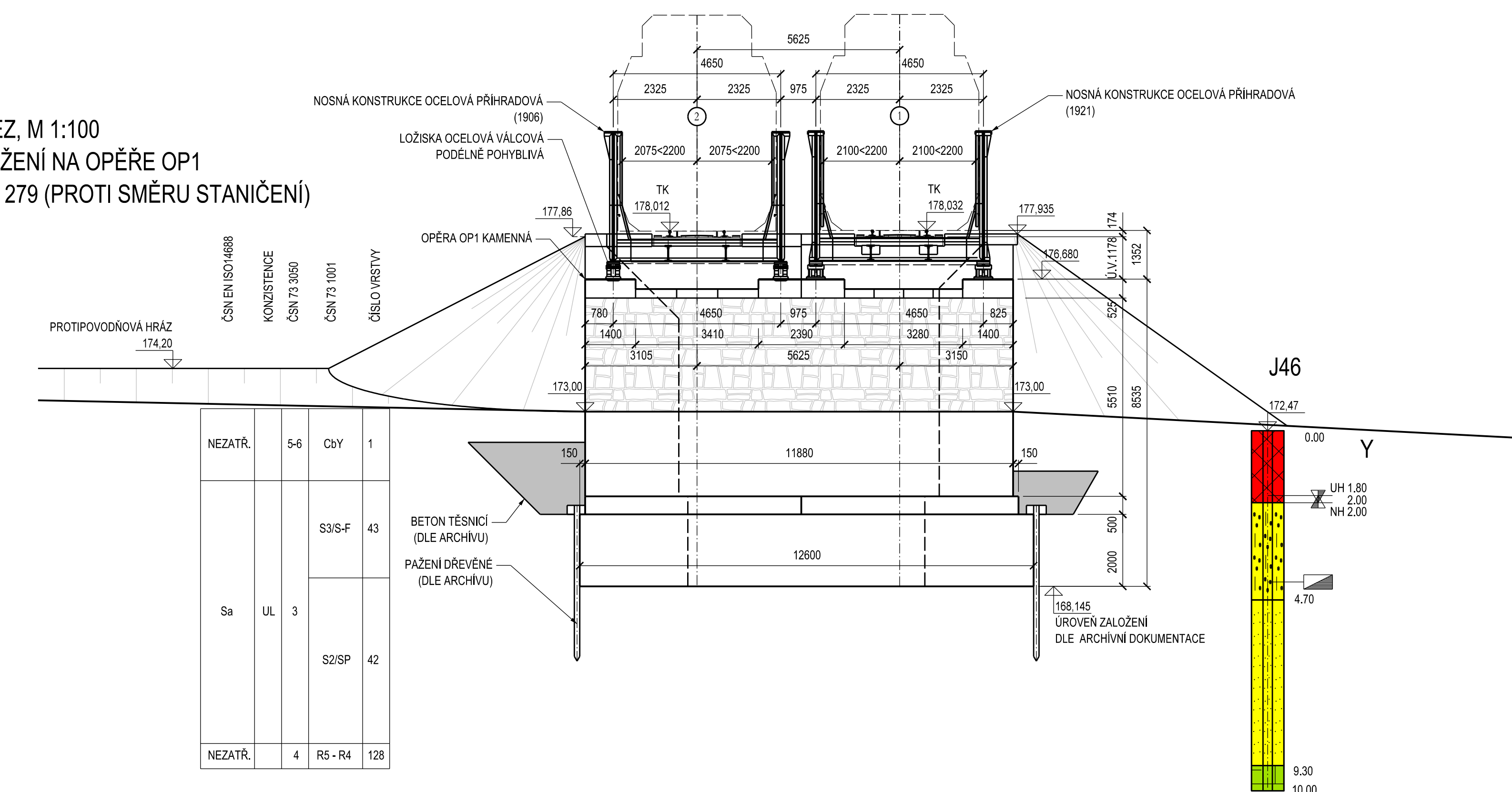


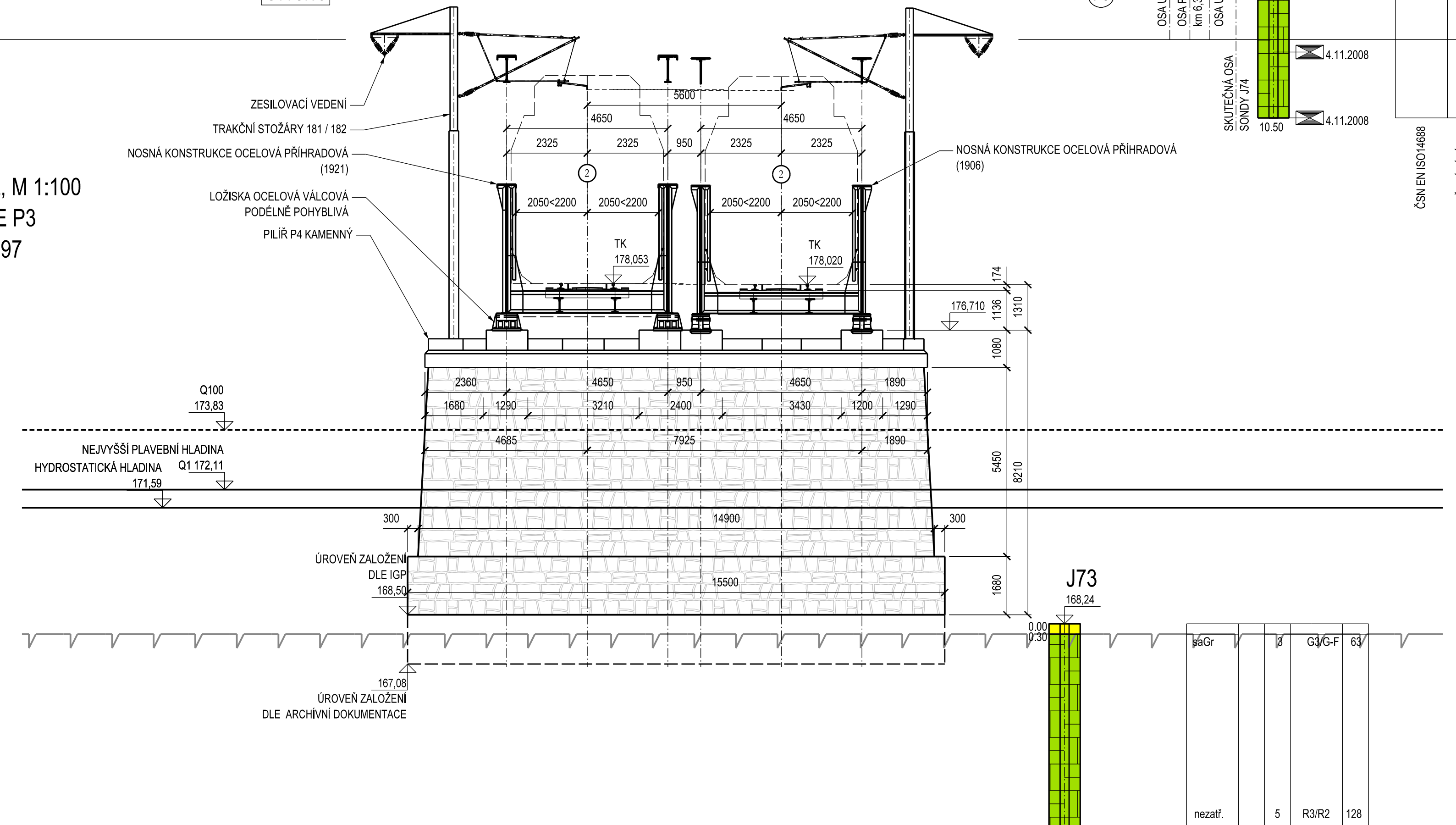
SO 02-20-02 ŽELEZNIČNÍ MOST V EV. KM 6,330
STÁVAJÍCÍ STAV - PODÉLNÝ ŘEZ, M 1:100



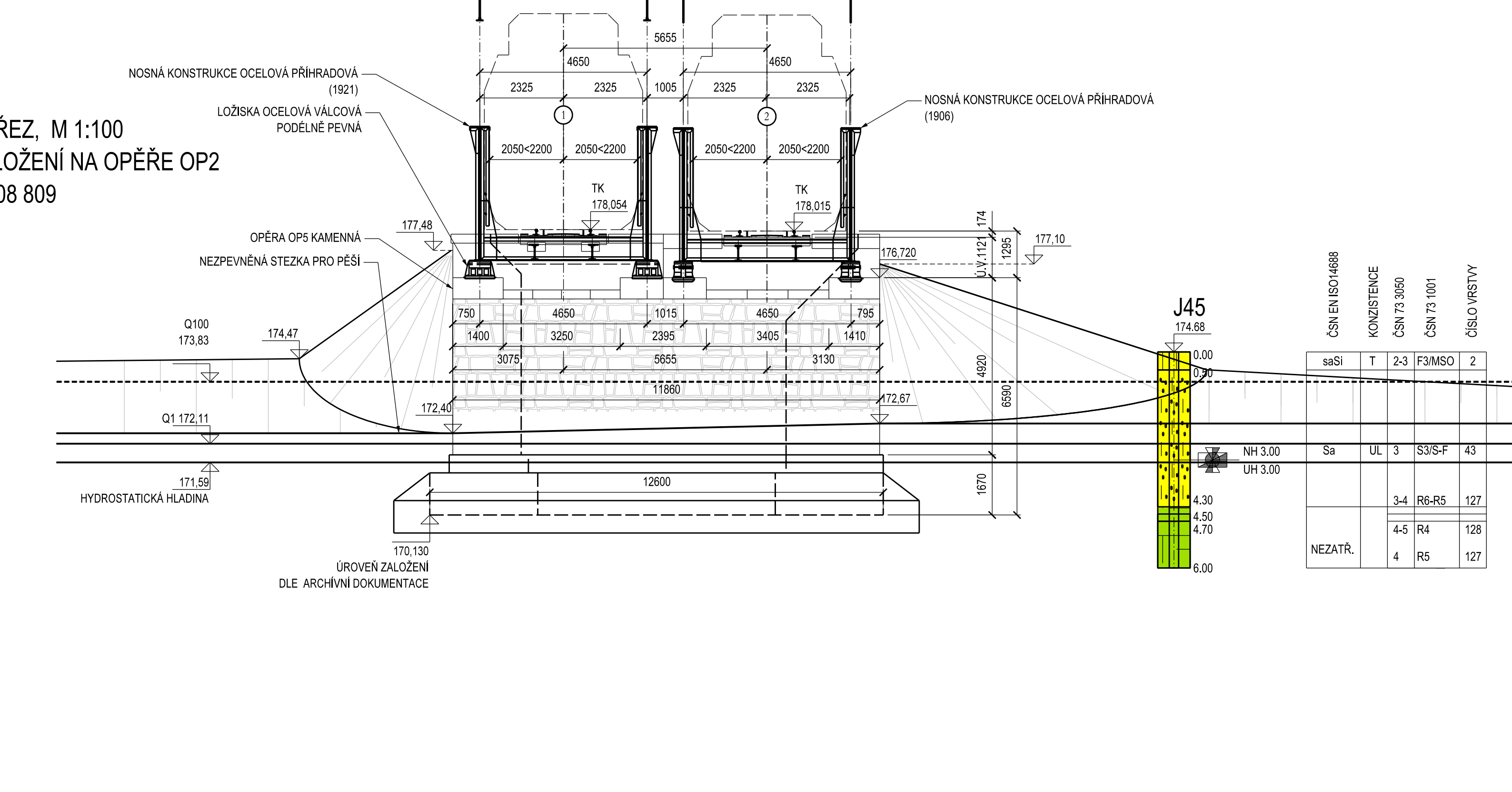
PŘÍČNÝ ŘEZ, M 1:100
OSOÚ ULOŽENÍ NA OPĚRE OP1
V KM 6,249 279 (PROTI SMĚRU STANIČENÍ)



PŘÍČNÝ ŘEZ, M 1:100
OSOÚ PILÍŘE P3
V KM 6,357 797



PŘÍČNÝ ŘEZ, M 1:100
OSOÚ ULOŽENÍ NA OPĚRE OP2
V KM 6,408 809



POZNÁMKY
STANČENÍ JE VZTAŽENO KE KOLEJI Č. 1
DISPOZICE STÁVAJÍCÍHO OBJEKTU JE ZAKRESLENA NA ZÁKLADĚ:
- GEODETICKÝCH ZÁMĚRŮ (SUOP PRAHA A.S., 2008)
- ARCHITECTURNÍCH VÝKRESŮ (SUOP PRAHA A.S., 2008)
- GEOTECHNICKÝCH A STAVEBNĚ-TECHNICKÝCH PRŮJEMŮ (SUOP PRAHA A.S., 2008)
ZOBRAZENÉ SONDY JSOU PŘEVZATY Z GEOTECHNICKÝCH PRŮJEMŮ (SUOP PRAHA A.S., 2008)

DOKUMENTACE SE ZAPRACOVANÝMI PŘÍPOMÍNKAMI 12/2015
Souřadnicový systém S-JTSK
Výškový systém Bpv

Zpracoval	Název	Upraven	Provedl	Projekoval
Ing. Jan NOSEK	Ing. Václav KRIVÁNEK	Ing. Martin VLASÁK	Ing. Martin PETR	Ing. Jan NOSEK

STŘEDISKO S52 STAVEBNÍ
Ing. Václav KRIVÁNEK
Ing. Martin VLASÁK
Ing. Martin PETR

STÁVAJÍCÍ STÁV PODÉLNÝ A PŘÍČNÝ ŘEZ
Ing. Jan NOSEK
Ing. Václav KRIVÁNEK
Ing. Martin VLASÁK
Ing. Martin PETR

Optimalizace traťového úseku
Lysá nad Labem (mimo) – Čelákovice (mimo)

STAVEBNÍ ČÁST INŽENÝRSKÉ OBJEKTY MOSTŮ, PROPUSTKY, ŽDŽ ŽELEZNIČNÍ PROPUSTKY
SO 02-20-02 - MOST V EV. KM 6,330 E.1.4.2

003.2