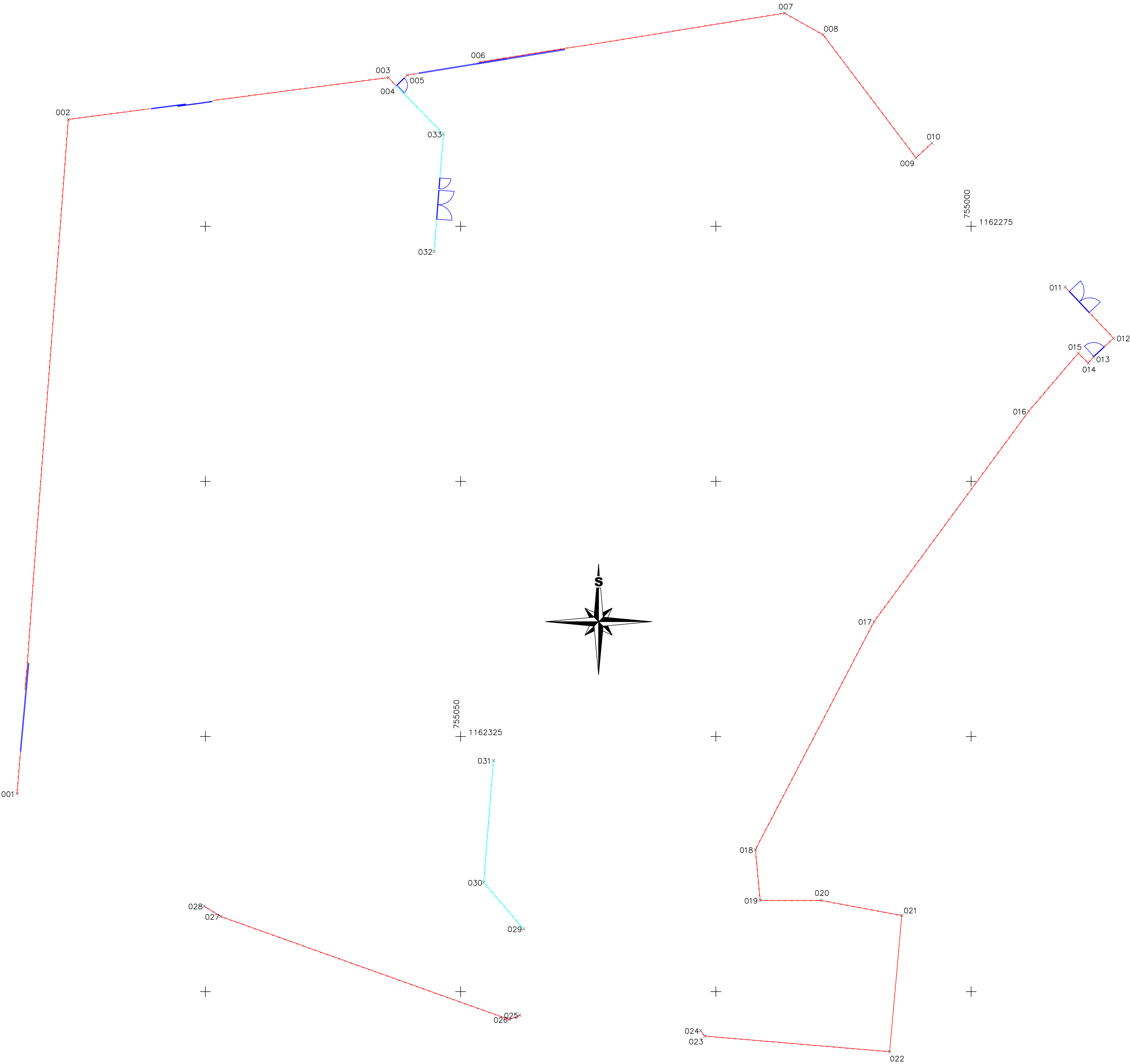


SO 07 OPLOCENÍ

SOUŘADNICE VYTÝČOVANÝCH BODŮ

Souřadnicový systém S-JTSK Výškový systém Bpv

OZN.	Y	X	POZN.
001	755093.444	1162330.599	LOMOVÝ BOD
002	755088.424	1162264.532	LOMOVÝ BOD
003	755057.084	1162260.432	LOMOVÝ BOD
004	755056.302	1162261.236	LOMOVÝ BOD
005	755055.227	1162260.189	LOMOVÝ BOD
006	755048.127	1162258.911	LOMOVÝ BOD
007	755018.261	1162254.114	LOMOVÝ BOD
008	755014.507	1162256.223	LOMOVÝ BOD
009	755005.401	1162268.296	LOMOVÝ BOD
0010	755003.839	1162266.847	LOMOVÝ BOD
0011	754990.780	1162280.960	LOMOVÝ BOD
0012	754986.050	1162285.976	LOMOVÝ BOD
0013	754988.029	1162287.805	LOMOVÝ BOD
0014	754988.521	1162288.411	LOMOVÝ BOD
0015	754989.501	1162287.428	LOMOVÝ BOD
0016	754994.349	1162293.118	LOMOVÝ BOD
0017	755009.497	1162313.728	LOMOVÝ BOD
0018	755021.124	1162336.088	LOMOVÝ BOD
0019	755020.660	1162341.053	LOMOVÝ BOD
0020	755014.694	1162341.059	LOMOVÝ BOD
0021	755006.789	1162342.534	LOMOVÝ BOD
0022	755007.985	1162355.878	LOMOVÝ BOD
0023	755026.094	1162354.351	LOMOVÝ BOD
0024	755026.503	1162353.807	LOMOVÝ BOD
0025	755044.203	1162352.301	LOMOVÝ BOD
0026	755045.226	1162352.730	LOMOVÝ BOD
0027	755073.483	1162342.633	LOMOVÝ BOD
0028	755075.130	1162341.610	LOMOVÝ BOD
0029	755043.849	1162343.847	LOMOVÝ BOD
0030	755047.734	1162339.288	LOMOVÝ BOD
0031	755046.780	1162327.344	LOMOVÝ BOD
0032	755052.606	1162277.468	LOMOVÝ BOD
0033	755051.696	1162265.965	LOMOVÝ BOD



Přesnost vytyčení dle ČSN 73 0420-1,2 - Přesnost vytyčování staveb  
Souřadnicový systém S-JTSK  
Výškový systém Bpv  
PRO VYTÝČENÍ BUDE POUŽITÁ PLATNÁ A OVĚŘENÁ VYTÝČOVACÍ SÍŤ STAVBY

Změna:		Název změny:		Datum:	Provedl:
Investor:		Kontaktní adresa:			
		SPRÁVA ŽELEZNIČNÍ DOPRAVNÍ CESTY, s. o. sídlem: Dlážděná 1003 / 7 Praha 1, 186 00 Nové Město			SŽDC s.o. Stavební správa západ Sokolovská 278 / 1955 190 00 Praha 9
METROPROJEKT Praha a.s. nám. I. P. Pavlova 1786/2 generální ředitel: Ing. David Krása tel.: +420 296 154 105 www.metroprojekt.cz info@metroprojekt.cz					Souprava číslo:
Hlavní inženýr projektu: Podpis:  Ing. arch. Hana VERMACHOVÁ tel.: +420 296 154 303 Stupeň: P		Název a účel díla: <b>Rekonstrukce objektů pro přemístění HZS Č. Budějovice a provozní budova SŽDC PROJEKT</b>			
Zpracovatelský úvar: S 52 tel.: +420 296 154 349 Vedoucí úvaru: Podpis:  Roman DUŠEK		Název části díla: <b>Stavební část SO 07 OPLOCENÍ</b>			E E7
Odpovědný projektant: Podpis:  Ing. Marek RADA Vypracoval: Podpis:  Ing. Marek RADA Skart. znak: V20/2039 Datum: 01 / 2018 Prost. formát: 4 A4 Měřítko: 1:200		Název dokumentu: <b>Vytičovací výkres</b>			Změna: - Číslo příl.: 003
IČD :		17	7269	002	05 07 00