

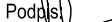
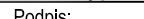
Změna:	Název změny:	Datum:	Provedl:	Podpis:

Investor:	Kontaktní adresa:
 SPRÁVA ŽELEZNIČNÍ DOPRAVNÍ CESTY, s. o. sídlem Dlážděná 1003 / 7 Praha 1, 186 00 Nové Město	SŽDC s.o. Stavební správa západ Sokolovská 278 / 1955 190 00 Praha 9

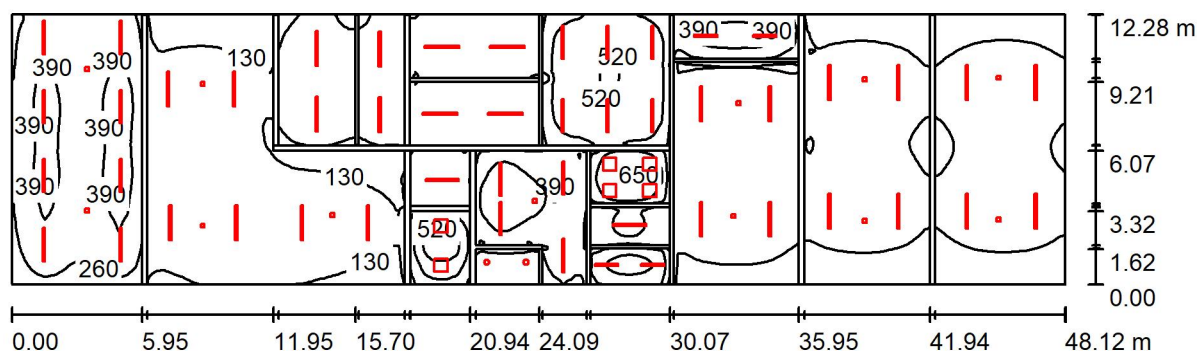
METROPROJEKT Praha a.s. nám. I. P. Pavlova 1786/2 generální ředitel: Ing. David Krása tel.: +420 296 154 105 www.metroprojekt.cz info@metroprojekt.cz	 METROPROJEKT	Souprava číslo:
---	---	-----------------

Hlavní inženýr projektu:	Podpis:	Název a účel díla:
Ing. arch. Hana VERMACHOVÁ		Rekonstrukce objektů pro přemístění HZS Č. Budějovice a provozní budova SŽDC PROJEKT
tel.: +420 296 154 303		
Stupeň: p		

Zpracovatelský útvar:	Název části díla:	E E2
S 71	Stavební část SO 02 DÍLNY HZS Silnoproudé rozvody, hromosvod	
tel.: +420 296 154 158		
Vedoucí útvaru:	Podpis:	
Ing. Jan Kahuda		

Odpovědný projektant: Ing. Radek Procházka		Podpis: 		Název dokumentu: SVĚTELNĚ-TECHNICKÝ VÝPOČET							Změna: -	
Vypracoval: David Janura		Podpis: 									Číslo příl.: 003	
Skart. znak: V20/2038	Datum: 05/2018											
Počet formátů: 15xA4	Měřítko: -	IČD :	17	7269	002	05	02	05				

1NP / UO / Shrnutí



Výška místnosti: 4.250 m, Činitel údržby: 0.70

Hodnoty v Lux, Měřítko 1:345

Plocha	ρ [%]	E_m [lx]	E_{min} [lx]	E_{max} [lx]	E_{min} / E_m
Uživatelská úroveň	/	223	73	678	0.329
Podlaha	20	192	80	478	0.417
Strop	70	73	27	546	0.368
Stěny (4)	50	122	21	779	/

Uživatelská úroveň:

Výška:	0.850 m
Rastr:	128 x 128 Body
Okrajová zóna:	0.000 m

Kusovník svítidel

Č.	ks	Označení (Opravný faktor)	Φ (Svítidlo) [lm]	Φ (Zdroje:) [lm]	P [W]
1	12	TM TECHNOLOGIE 38_NM iTECH M5 NM (1.000)	475	475	3.7
2	2	TRILUX Amatrix G2 C07 WR LED1400-840 01 (1.000)	1499	1500	17.0
3	20	TRILUX Araxeon 1500 TB 6000-840 (1.000)	6000	6000	42.0
4	4	TRILUX ArimoS D MRX LED4000-840 (1.000)	3988	4000	29.0
5	2	TRILUX ArimoS M73 MRX LED4000-840 TWLi (1.000)	3988	4000	29.0
6	4	TRILUX Nextrema G3 TB 6000-840 (1.000)	6399	6400	44.0

ELSOX s.r.o.

Zpracovatel
Telefon
Fax
e-mail

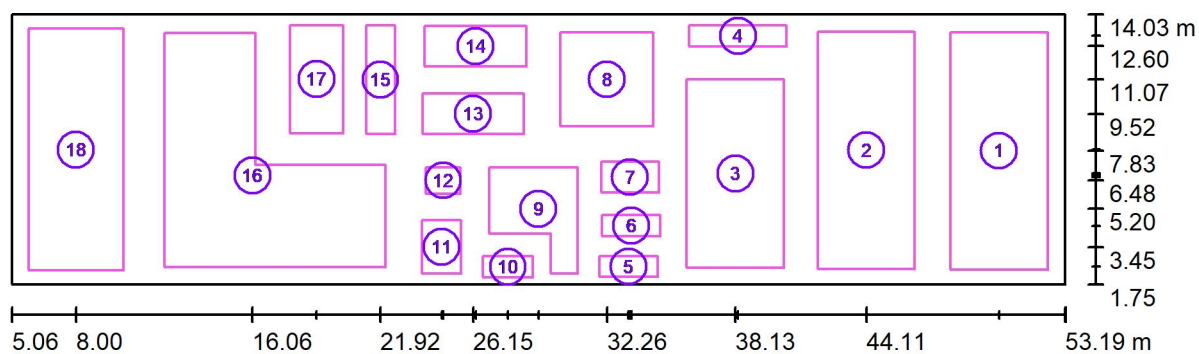
1NP / UO / Shrnutí

Kusovník svítidel

Č.	ks	Označení (Opravný faktor)	Φ (Svítidlo) [lm]	Φ (Zdroje:) [lm]	P [W]
7	26	TRILUX Oleveon 1500 LED6000-840 PC (1.000)	5598	5600	55.0
Celkem:			323766	Celkem: 323900	2698.4

Specifický příkon: $4.57 \text{ W/m}^2 = 2.05 \text{ W/m}^2/100 \text{ lx}$ (Základní plocha: 590.71 m^2)

ELSOX s.r.o.

Zpracovatel
Telefon
Fax
e-mail**1NP / UO / Výpočtové plochy (přehled výsledků)**

Měřítko 1 : 345

Seznam výpočtových ploch

Č.	Označení	Typ	Rastr	E_m [lx]	E_{min} [lx]	E_{max} [lx]	E_{min} / E_m	E_{min} / E_{max}
1	101 stání pro techniku	svisle	16 x 32	135	97	154	0.722	0.631
2	102 garáž	svisle	16 x 32	134	97	152	0.724	0.639
3	103 stání pro přívěsy a člun	svisle	16 x 32	151	113	171	0.746	0.659
4	104 místnost pro údržbu oop	svisle	16 x 4	318	265	354	0.832	0.749
5	105 kompresorovna	svisle	8 x 4	394	360	422	0.914	0.854
6	106 sklad tlakových lahví	svisle	8 x 4	185	168	196	0.911	0.858
7	107 zkušební místnost	svisle	16 x 8	633	549	695	0.867	0.790
8	108 mechanická dílna	svisle	16 x 16	436	376	481	0.860	0.781
9	109 mokrá dílna	svisle	16 x 16	405	293	525	0.722	0.557

ELSOX s.r.o.

Zpracovatel
Telefon
Fax
e-mail**1NP / UO / Výpočtové plochy (přehled výsledků)****Seznam výpočtových ploch**

Č.	Označení	Typ	Rastr	E_m [lx]	E_{min} [lx]	E_{max} [lx]	E_{min} / E_m	E_{min} / E_{max}
10	110 WC	svisle	16 x 8	213	175	231	0.823	0.758
11	111 kancelář strojní údržby	svisle	16 x 16	526	391	632	0.743	0.618
12	112 rozvaděč	svisle	8 x 8	254	228	270	0.899	0.846
13	113 sklad pro technickou dílnu	svisle	16 x 8	142	130	151	0.915	0.858
14	114 sklad chem.prostředků	svisle	8 x 4	142	130	152	0.917	0.855
15	115 sklad strojní údržby	svisle	4 x 16	142	128	151	0.905	0.852
16	116 stání pro techniku	svisle	64 x 64	148	100	178	0.672	0.562
17	117 sklad sorbentů	svisle	8 x 16	133	116	143	0.876	0.813
18	118 dílna pro opravu techniky	svisle	16 x 32	336	244	379	0.725	0.643

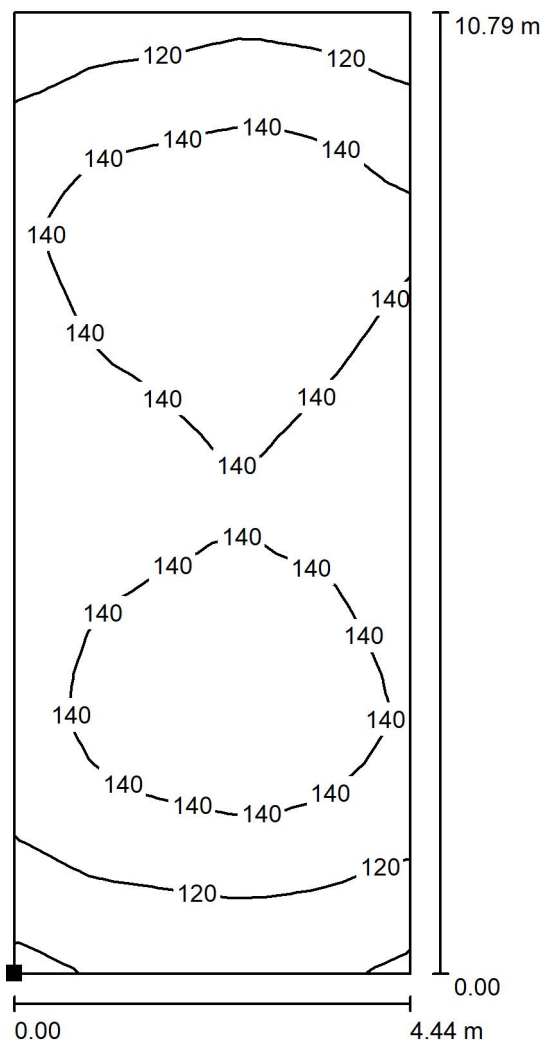
Shrnutí výsledků

Typ	Pocet	Průměr [lx]	Min [lx]	Max [lx]	E_{min} / E_m	E_{min} / E_{max}
svisle	18	211	97	695	0.46	0.14

ELSOX s.r.o.

Zpracovatel
Telefon
Fax
e-mail

1NP / UO / 101 stání pro techniku / Isolinie (E, kolmo)



Poloha plochy v místnosti:
Označený bod:
(47.950 m, 2.437 m, 0.000 m)

Hodnoty v Lux, Měřítko 1 : 85



Rastr: 16 x 32 Body

 E_m [lx]
135

 E_{min} [lx]
97

 E_{max} [lx]
154

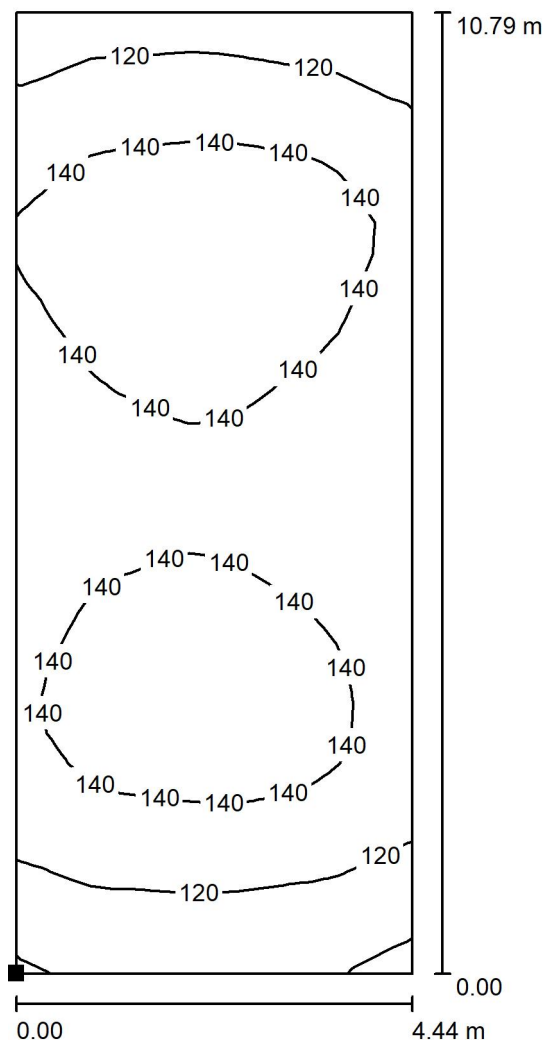
 E_{min} / E_m
0.722

 E_{min} / E_{max}
0.631

ELSOX s.r.o.

Zpracovatel
Telefon
Fax
e-mail

1NP / UO / 102 garáž / Isolinie (E, kolmo)



Poloha plochy v místnosti:
Označený bod:
(41.890 m, 2.461 m, 0.000 m)

Hodnoty v Lux, Měřítko 1 : 85



Rastr: 16 x 32 Body

 E_m [lx]
134

 E_{min} [lx]
97

 E_{max} [lx]
152

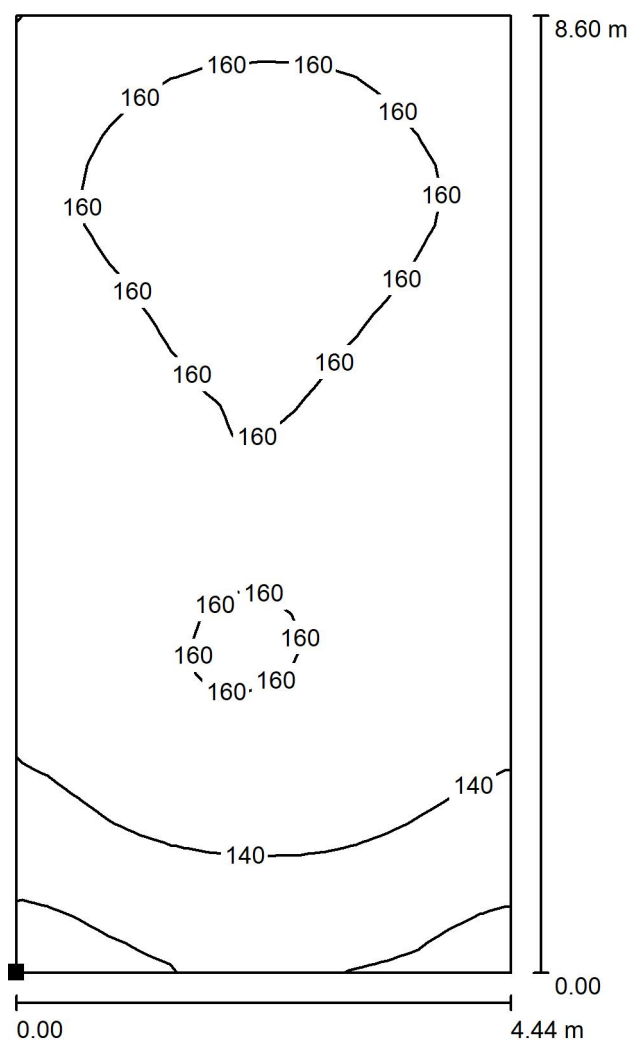
 E_{min} / E_m
0.724

 E_{min} / E_{max}
0.639

ELSOX s.r.o.

Zpracovatel
Telefon
Fax
e-mail

1NP / UO / 103 stání pro přívěsy a člun / Isolinie (E, kolmo)



Poloha plochy v místnosti:
Označený bod:
(35.910 m, 2.504 m, 0.000 m)

Hodnoty v Lux, Měřítko 1 : 68



Rastr: 16 x 32 Body

 E_m [lx]
151

 E_{min} [lx]
113

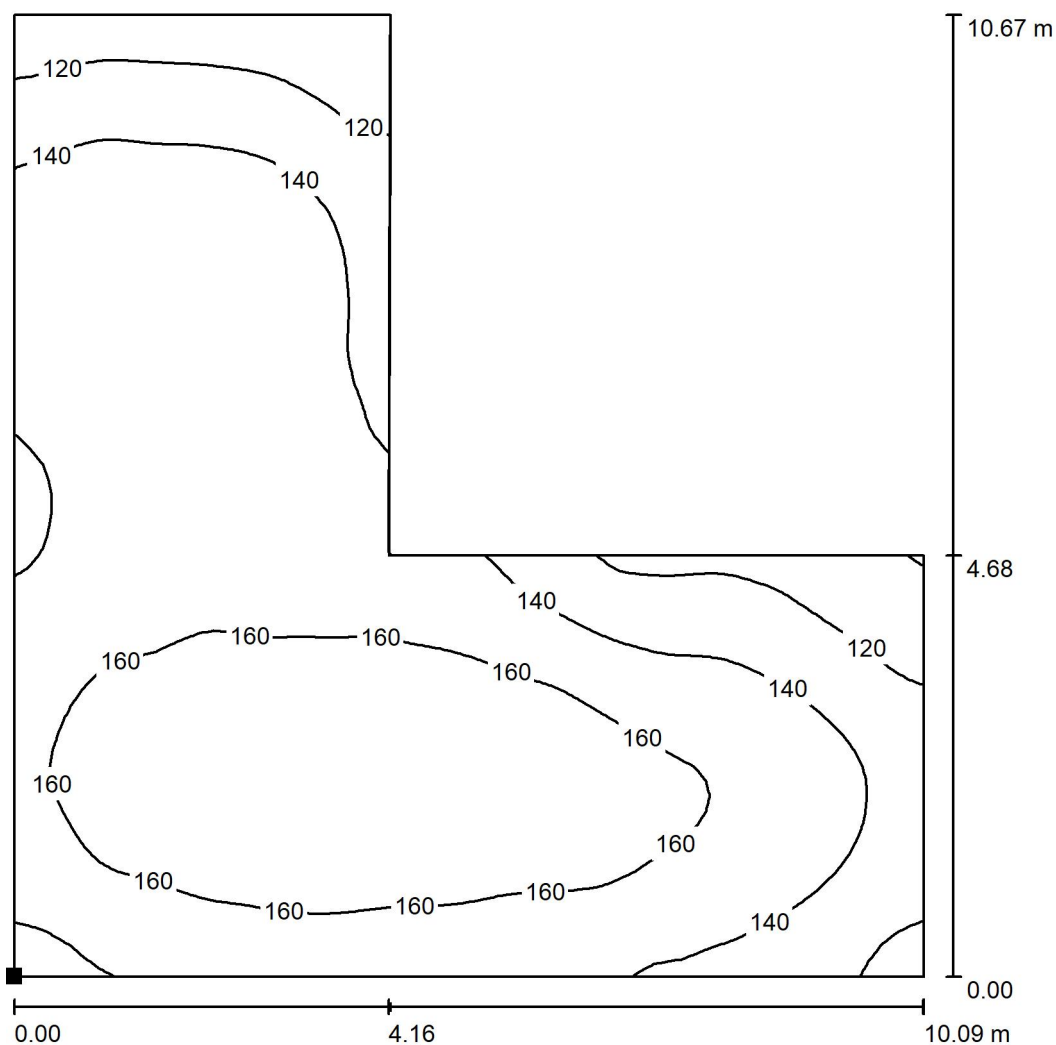
 E_{max} [lx]
171

 E_{min} / E_m
0.746

 E_{min} / E_{max}
0.659

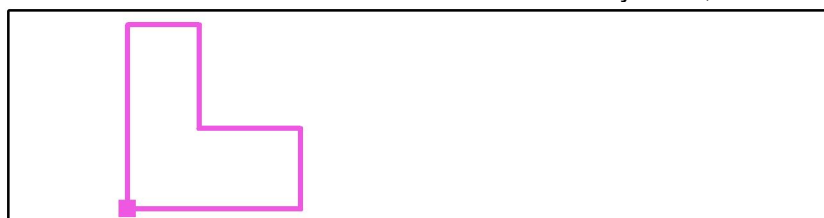
ELSOX s.r.o.

Zpracovatel
Telefon
Fax
e-mail

1NP / UO / 116 stání pro techniku / Isolinie (E, kolmo)

Hodnoty v Lux, Měřítko 1 : 84

Poloha plochy v místnosti:
Označený bod:
(12.041 m, 2.524 m, 0.000 m)



Rastr: 64 x 64 Body

E_m [lx]
148

E_{min} [lx]
100

E_{max} [lx]
178

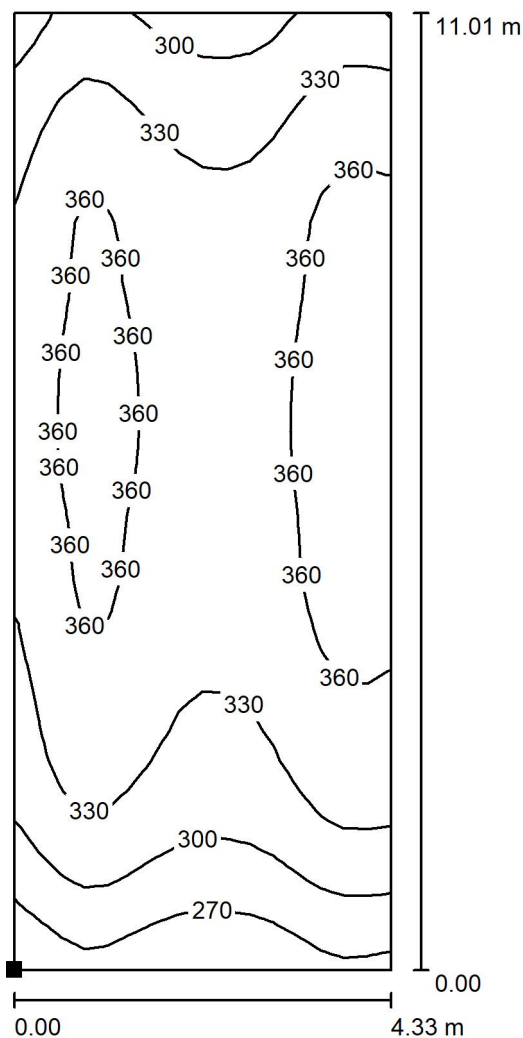
E_{min} / E_m
0.672

E_{min} / E_{max}
0.562

ELSOX s.r.o.

Zpracovatel
Telefon
Fax
e-mail

1NP / UO / 118 dílna pro opravu techniky / Isolinie (E, kolmo)



Poloha plochy v místnosti:
Označený bod:
(5.839 m, 2.382 m, 0.000 m)

Hodnoty v Lux, Měřítko 1 : 87



Rastr: 16 x 32 Body

 E_m [lx]
336

 E_{min} [lx]
244

 E_{max} [lx]
379

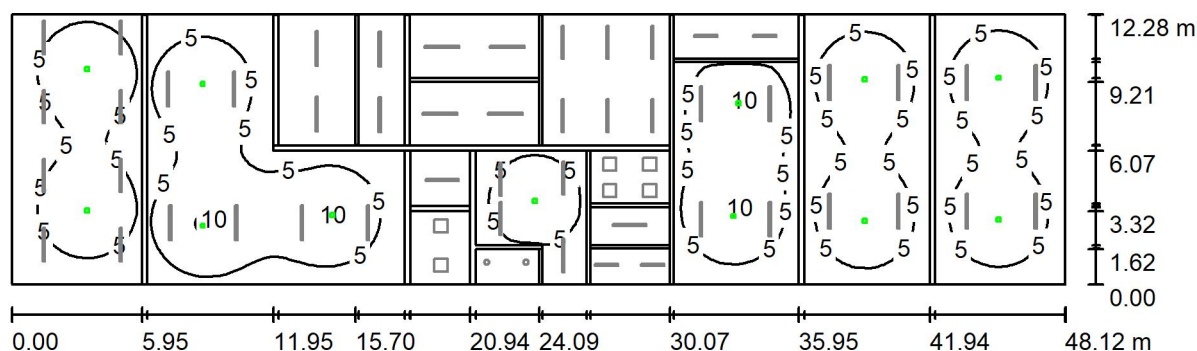
 E_{min} / E_m
0.725

 E_{min} / E_{max}
0.643

ELSOX s.r.o.

Zpracovatel
Telefon
Fax
e-mail

1NP / NO / Shrnutí



Výška místnosti: 4.250 m, Činitel údržby: 0.70

Hodnoty v Lux, Měřítko 1:345

Plocha	ρ [%]	E_m [lx]	E_{min} [lx]	E_{max} [lx]	E_{min} / E_m
Uživatelská úroveň	/	3.99	0.00	10	0.000
Podlaha	20	3.27	0.00	7.31	0.000
Strop	70	0.01	0.00	0.57	0.000
Stěny (4)	50	1.53	0.00	5.82	/

Uživatelská úroveň:

Výška: 0.850 m
 Rastr: 128 x 128 Body
 Okrajová zóna: 0.000 m

Scéna s nouzovým osvětlením (EN 1838):

Vypočítává se pouze přímé světlo. Podíl odraženého světla se nebere v úvahu.

Kusovník svítidel

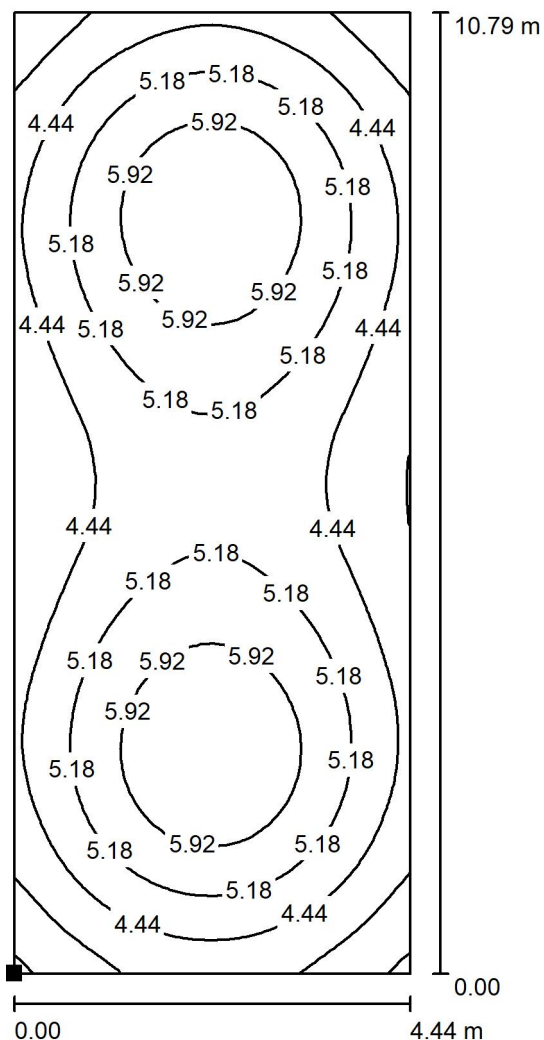
Č.	ks	Označení (Opravný faktor)	Φ (Svítidlo) [lm]	Φ (Zdroje:) [lm]	P [W]
1	12	TM TECHNOLOGIE 38_NM iTECH M5 NM (1.000)	475	475	3.7
Celkem:			5701	5700	44.4

Specifický příkon: $0.08 \text{ W/m}^2 = 1.88 \text{ W/m}^2/100 \text{ lx}$ (Základní plocha: 590.71 m^2)

ELSOX s.r.o.

Zpracovatel
Telefon
Fax
e-mail

1NP / NO / 101 stání pro techniku / Isolinie (E, kolmo)



Poloha plochy v místnosti:
Označený bod:
(47.950 m, 2.437 m, 0.000 m)

Hodnoty v Lux, Měřítko 1 : 85



Rastr: 32 x 64 Body

 E_m [lx]
4.98

 E_{min} [lx]
2.84

 E_{max} [lx]
6.54

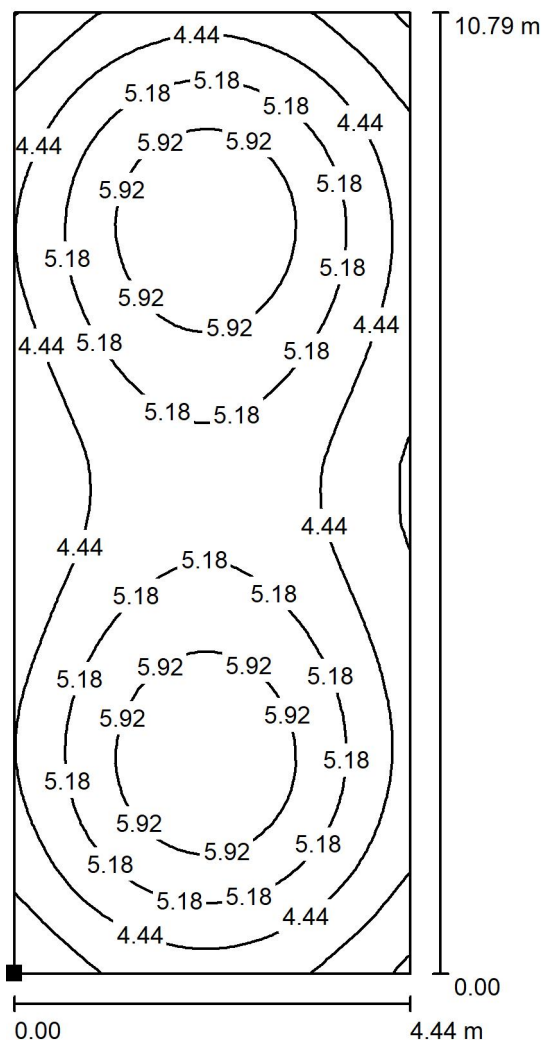
 E_{min} / E_m
0.570

 E_{min} / E_{max}
0.434

ELSOX s.r.o.

Zpracovatel
Telefon
Fax
e-mail

1NP / NO / 102 garáž / Isolinie (E, kolmo)



Poloha plochy v místnosti:
Označený bod:
(41.890 m, 2.461 m, 0.000 m)

Hodnoty v Lux, Měřítko 1 : 85



Rastr: 32 x 64 Body

 E_m [lx]
4.98

 E_{min} [lx]
2.87

 E_{max} [lx]
6.55

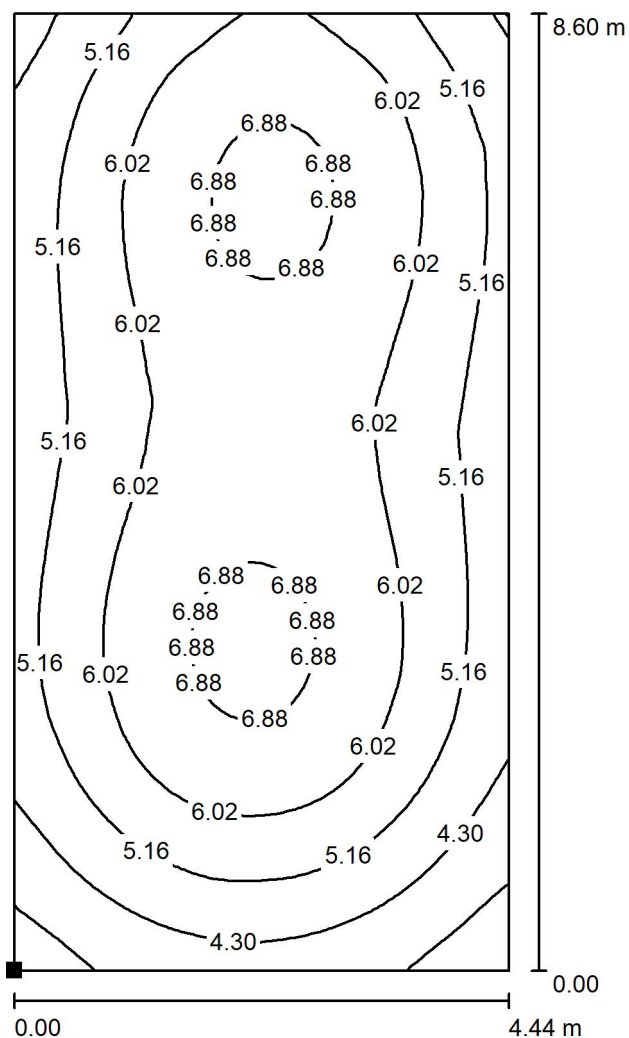
 E_{min} / E_m
0.576

 E_{min} / E_{max}
0.438

ELSOX s.r.o.

Zpracovatel
Telefon
Fax
e-mail

1NP / NO / 103 stání pro přívěsy a člun / Isolinie (E, kolmo)



Poloha plochy v místnosti:
Označený bod:
(35.910 m, 2.504 m, 0.000 m)

Hodnoty v Lux, Měřítko 1 : 68



Rastr: 32 x 64 Body

 E_m [lx]
5.69

 E_{min} [lx]
2.81

 E_{max} [lx]
7.11

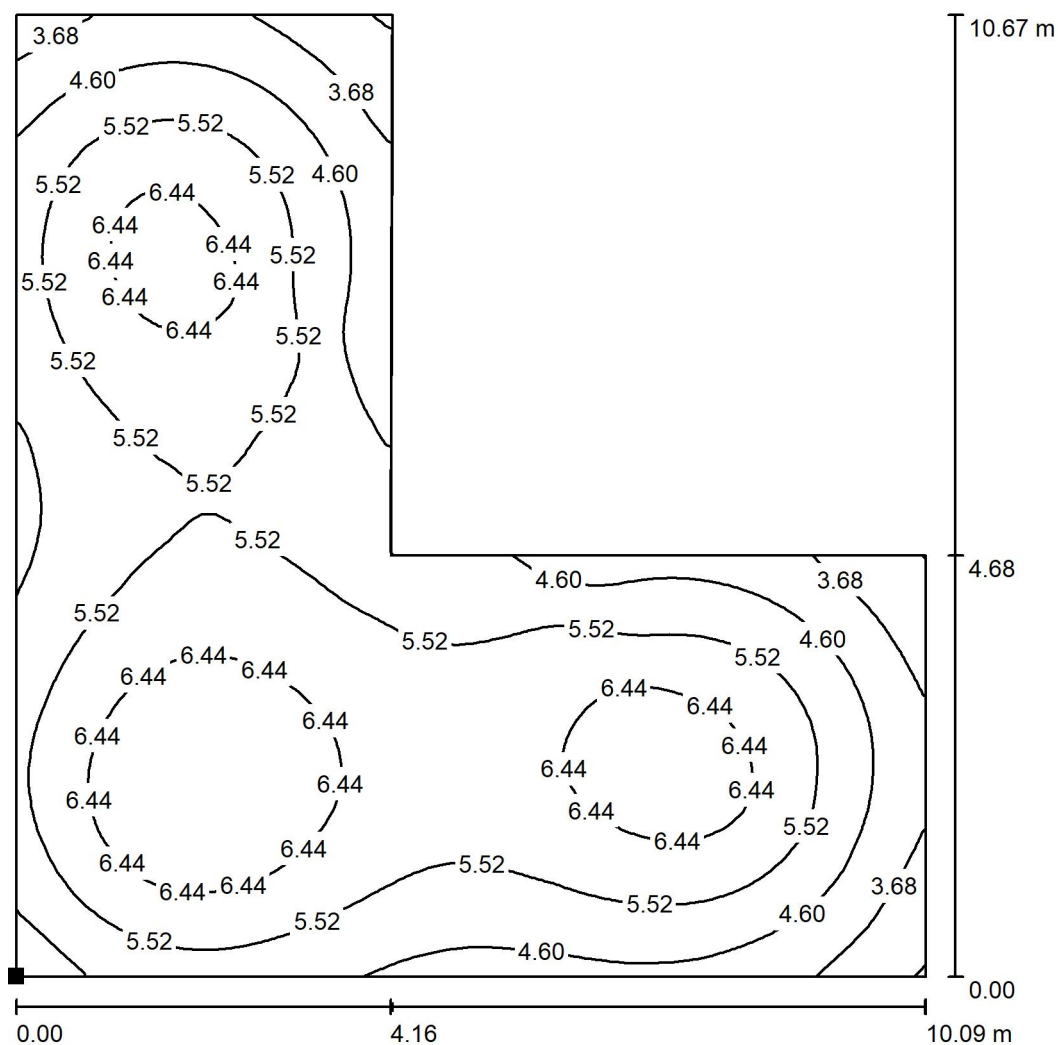
 E_{min} / E_m
0.494

 E_{min} / E_{max}
0.395

ELSOX s.r.o.

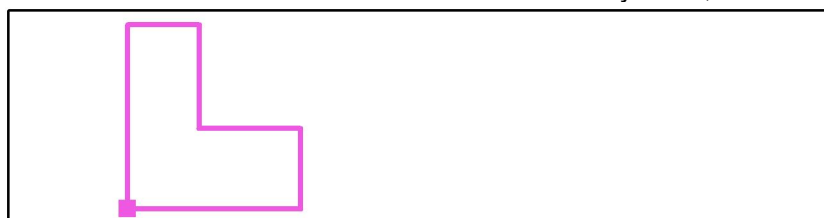
Zpracovatel
Telefon
Fax
e-mail

1NP / NO / 116 stání pro techniku / Isolinie (E, kolmo)



Hodnoty v Lux, Měřítko 1 : 84

Poloha plochy v místnosti:
Označený bod:
(12.041 m, 2.524 m, 0.000 m)



Rastr: 64 x 64 Body

 E_m [lx]
5.46

 E_{min} [lx]
2.71

 E_{max} [lx]
7.32

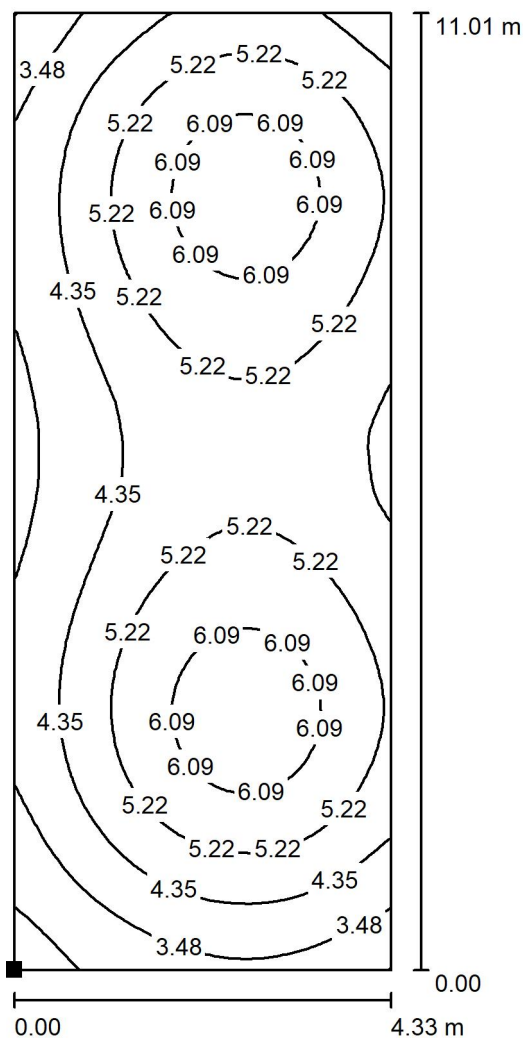
 E_{min} / E_m
0.497

 E_{min} / E_{max}
0.371

ELSOX s.r.o.

Zpracovatel
Telefon
Fax
e-mail

1NP / NO / 118 dílna pro opravu techniky / Isolinie (E, kolmo)



Poloha plochy v místnosti:
Označený bod:
(5.839 m, 2.382 m, 0.000 m)

Hodnoty v Lux, Měřítko 1 : 87



Rastr: 32 x 64 Body

 E_m [lx]
4.89

 E_{min} [lx]
2.18

 E_{max} [lx]
6.55

 E_{min} / E_m
0.446

 E_{min} / E_{max}
0.333