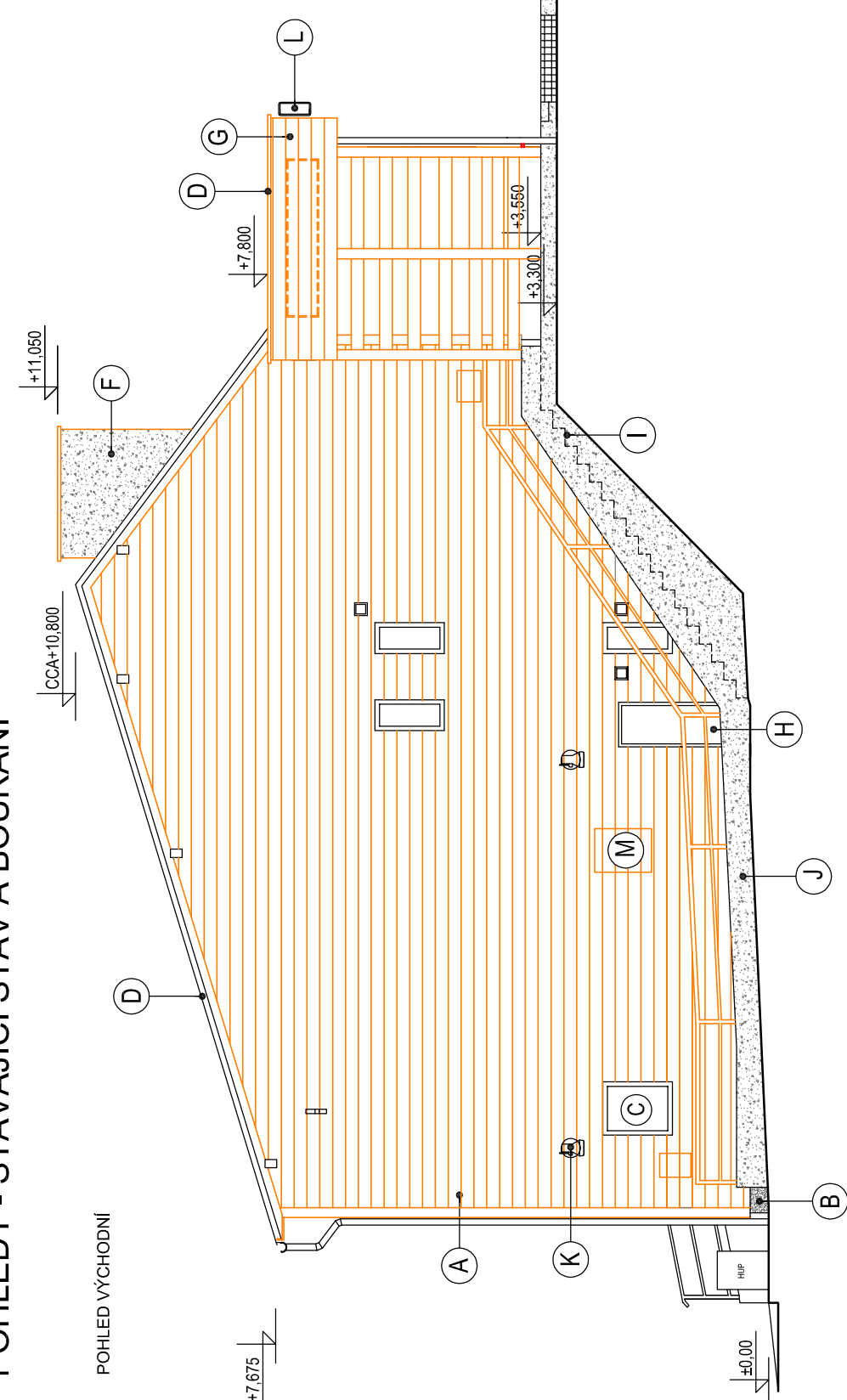
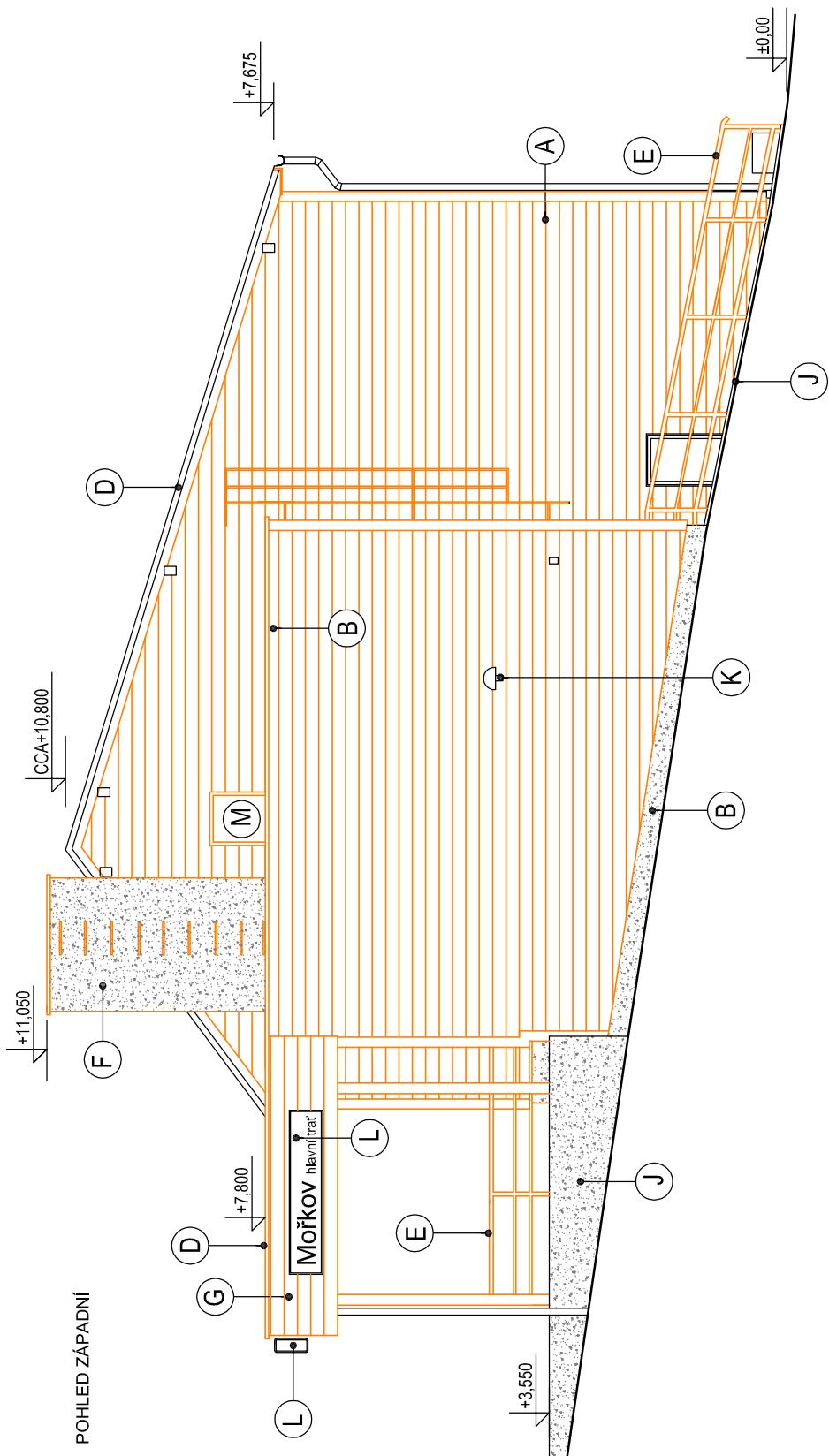


POHLEDY - STÁVAJÍCÍ STAV A BOURÁNÍ

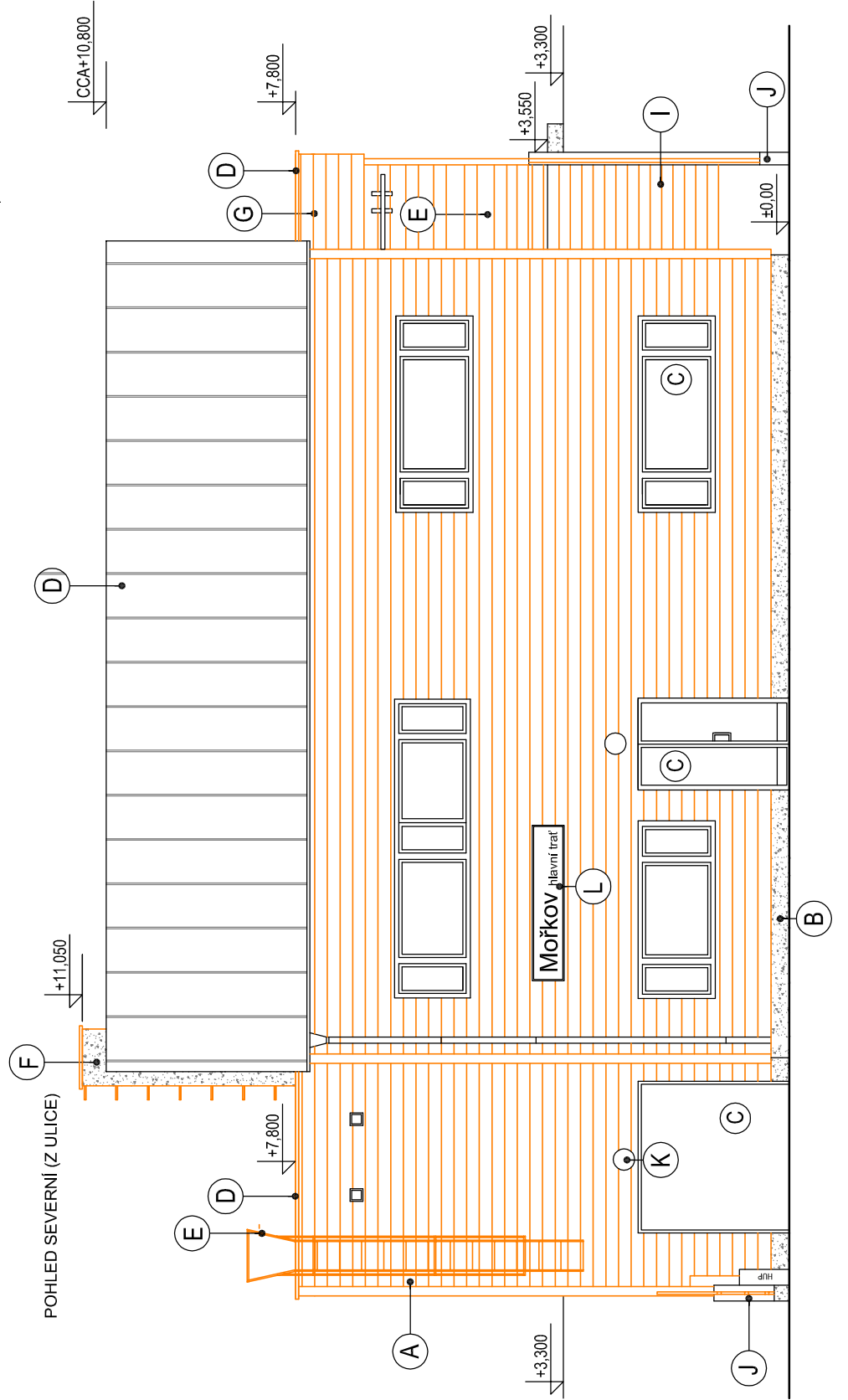
POHLED VÝCHODNÍ



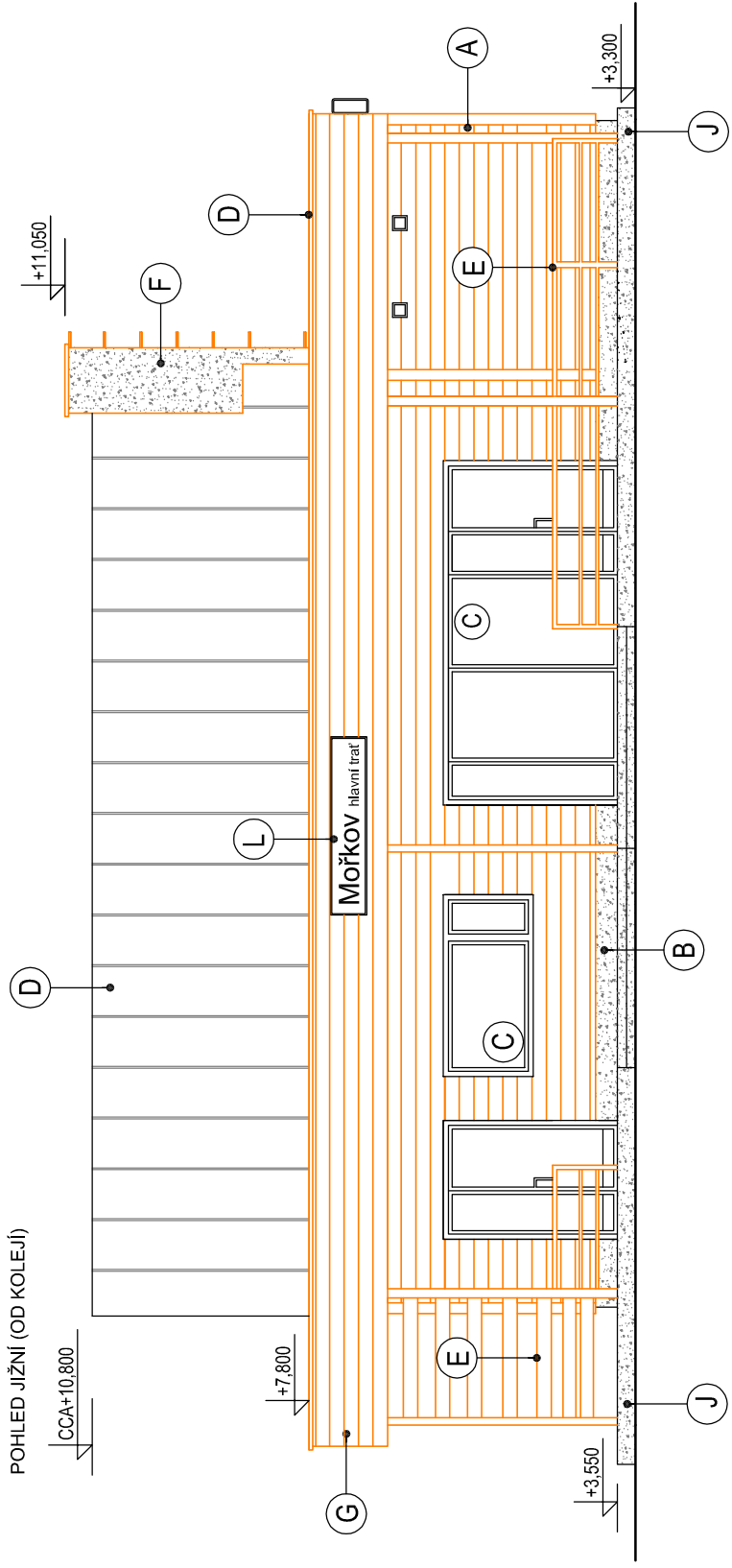
POHLED ZÁPADNÍ



POHLED SEVERNÍ (Z ULICE)



POHLED JIŽNÍ (OD KOLEJÍ)



POZNÁMKA:

OBEZNĚ PLATÍ, ŽE BOURACÍ PRÁCE BUDOU PROVÁDĚNY DLE ZÁSAD PRO PROVÁDĚNÍ BOURACÍCH PRACÍ, ŠETRNĚ K ZACHOVÁVÁNÝM ČÁSTEM KONSTRUKCE A ZA DÚSLEDNĚHO PROVIZORNIHO ZAJIŠTĚNÍ NAVAZUJÍCÍCH A PŘÍTEŽUJÍCÍCH KONSTRUKCÍ !
TECHNOLOGICKÝ POSTUP PRACÍ VČETNĚ PROVIZORNIHO ZAJIŠŤOVÁNÍ
JE PŘEDMĚTEM TECHNOLOGICKÉ DOKUMENTACE ZHOTOVITELE STAVBY.

Legenda fasády

- A

Fasáda - zateplená provětrávaná s překládaným dřevěným obkladem

- demontáž dřevěného obkladu v plném rozsahu, včetně roštu a fólie
- B

Kontaktně zateplený sokl-silikonová omítka(odstín šedi)

- lokálně odstranit poškozená místa omítky a arm. síťoviny
- C

Výplň otvorů-plastový profil / hliníkový profil - očištění
- D

Šířešní krytina-poplastovaný plech - šikmá střecha bez dotčení (chránit)

- odstranění oplechování atiky a lemu ploch. střechy, vyčištění krytiny a vpustí
- E

Zábradlí a sloupky z ocelových profilů - opatřeno nátěrem

- přebrousit, otryskat na stupeň čistoty Sa 2,5, odstranit desky a plexi u závětrří
- F

Komin + tenkovrstvá probarvená fasádní omítka (odstín šedi)

- otryskat, lokální odstranění uvolněných míst omítky a arm. síťoviny z cca30%

- ocel. stupně - přebrousit, otryskat na stupeň čistoty Sa 2,5
- G

Obložení dřevěnými palubkami

- demontáž dř. obkladu v plném rozsahu, včetně roštu a fólie
- H

Výplňné otvorů - ocelové dveře - očištění, přebroušení
- I

Betonové schodiště - kompletně odstranit schod. stupně (zídku pouze a sanovat)
- J

Betonové zídky - kompletně otryskat a odstranit zvětralá místa, přebrousit vyztuž

- systémová sanace bet. konstrukcí (např. Sika)
- K

Fasádní prvky - svítidla, hodiny, čidla, mřížky, zavěšené piktogramy, hromosvod

- dočasně demontovat a vyčistit před zpětnou montáží
- L

Prosvětlené ozn. stanice - piktogramy - dočasně demontovat a vyčistit, odpojit NN

- boční označení (západ + východ) - vyčistit

- čelní označení od ulice (sever) - vyčištění a přefoliování s novým označením

- čelní označení od kolejí (jih) - vyčištění
- L

Klempířské prvky

- parapety a lemy soklu - kompletně odstranit

- okapy a svody - vyčistit, přebrousit a vyměnit poškozené z 50%

- oplech. ploché střechy - odstranění oplechování atiky a lemu ploch. střechy

- oplech. šikmé střechy - ponechat a chránit
- M

Revizní otvory fasády - odstranit v rámci obkladu fasády a následně obnovit

| | | | | |
|--|------------------|------------------|---|---------------|
| KRESLIL | VYPRACOVAL | KONTROLOVAL | AutoCad LT 2008 | |
| ing. Lukáš BOBEK | ing. Lukáš BOBEK | ing. Lukáš BOBEK | Ing. Lukáš BOBEK Projektční a inženýrská činnost IČ: 87240718 Tel: +420 775148939 | |
| NÁZEV AKCE: | | | FORMÁT | 3x44 |
| Mořkov hl. trať ON | | | DATUM | DUBEN 2021 |
| | | | Č.KOPIE | |
| | | | STUPEŇ PD | DSP+DPS |
| Investor: Správa železnic,s.o.,Dlážděná 1003/7, Praha 1,110 00 | | | MĚŘITKO | ČÍSLO VÝKRESU |
| Místo: k.ú. Mořkov, par.č. 641 okres: Nový Jičín | | | 1:100 | 105 |
| NÁZEV VÝKRESU | | | POHLEDY - STÁVAJÍCÍ STAV A BOURÁNÍ | |