

65000 - ST Hradec Kralove

C56200

Choceň - Velký Osek

označení trati: C56200(C)
 identifikátor supertrasy: N302021 1
 uživatelské označení: Chlumec n.C.-Tyníste n.O.

[illegible]

Legenda

Označení tvaru kolejnic

R65

oranžová

A

modrá

ostatní slabší než 34kg/m

žlutá

49E1

zelená

XA

červená

600E1,60E2

hnědá

T

fialová

Neuvedené tvary kolejnic se barevně označí dle hmotnostně nejbližší kategorie

Absorbéry
(typ Vossloh I a II, Corus, Jiné - V1,V2,CO,J)

Silnější čára na vnitřní hraně (dle koleje blíže ose staničení) obdelníka tvaru svršku v barvě odpovídající tvaru svršku.

Označení mostů
stanič.středu ve tvaru vypoč.střed / EKM, nebo naopak(EKM červeně vždy blíže mostu) příklad: mmm / **kkk.mmm** pod 50 m nad 50 m

✕

✕

bez průb.kol.lože

✕

✕

s průb.kol.ložem

✕

✕

ocel bez průb.kol.lože

✕

✕

ocel s průb.kol.ložem

Označení propustků
stanič.středu ve tvaru vypoč.střed / EKM, nebo naopak(EKM červeně vždy blíže propustku) příklad: mmm / **kkk.mmm**

⌋⌈

propustek

Označení tunelů
s **číslem** a se staničením začátku a konce

⌋⌈

tunel

Označení přejezdů
P55664...číslo přejezdu červené, stanič.středu ve tvaru vypoč.střed/EKM, nebo naopak(EKM vždy blíže přejezdu červené) příklad: mmm /**kkk.mmm**

≡

přejezd

Označení návěstidel
se staničením

♀

návěstidlo na stožáru

⌋

a na krakorci

⌋

návěstidlo na návěstní lávce

Označení dilatačních zařízení
se staničením

↑

dilatační zařízení

Označení kolejnic. mazníků
se staničením

●●●

mechanický

●●●

elektrický

maže pásy: pravý, levý, oba:

—

—

Magnetický informační bod

Balízová skupina

Magnet.značka pro měř.vozy

Popis rychlosti
dle TTP **V/V130 /V150 /Vk**
Vpro hnací vozidla skupiny přechodnosti 1 a 2
V130 /V150 pro vozidla vyhovující provozu s nedostatkem převýšení 130/150 mm
Vk pro vozidla s naklápěcími skříněmi

Tvary směrových poměrů

přímá

kružnicový oblouk pravý bez přechodnic

pravý oblouk s jednou přechodnicí

pravý oblouk s dvěma přechodnicemi

složený oblouk pravý bez mezilehlých přechodnic

složený oblouk pravý mezilehlá přechodnice s rostoucí křivostí

složený oblouk pravý mezilehlá přechodnice s klesající křivostí

složený oblouk levý mezilehlá přechodnice s rostoucí křivostí

složený oblouk levý mezilehlá přechodnice s klesající křivostí

Označení zastávky
se staničením

120138 Horní Pohled

umístění nástupiště vlevo ve směru staničení

120138 Horní Pohled

umístění nástupiště vpravo ve směru staničení

Označení stanice

bez staničení

1201T1 zst. Světlá nad Sázavou

Typy kolejnicových podpor

- PR pražce
- MO mostnice, pozednice
- PM podélné pod. na mostě
- PJ podélné podpory jiné
- PD pevná jízdní dráha
- PU přímé uložení
- DP dělené pražce
- JI jiné

Podpražcové podložky

Silná modrá čára na spod.hraně oblasti kolej.podpory. Popis nad čarou kol.podpory doplněn o podpr.podložky MAT/TUH

MATERIÁL

- PU polyuretan
- PR pryž
- EL EVA (Lupolen)
- SM směs
- J jiný

TUHOST

- H homogenní
- S smíšená

Označení pražců

PRAŽCE DŘEVĚNÉ-TYP

- D dub
- B buk
- TOS tvrdý ostatní
- MEK měkký
- LEP lepený
- DRC z dřevních částic
- T tropické dřeviny

PRAŽCE BETONOVÉ-TYP

- B91S betonový B91S
- B91P betonový B91P
- B91 betonový B91
- U94 betonový U94
- B70 betonový B70
- PBN betonový PBN
- PB3 betonový PB3
- PB2 betonový PB2
- SB8 betonový SB8, SB8P
- SB6 betonový SB6
- SB5 betonový SB5
- SB3/4 betonový SB3/4
- VUS betonový VUS
- DT8 betonový Dosta T8
- DT5 betonový Dosta T5
- DZP10 betonový DZP10T5
- PAB betonový PAB
- OSTP ostatní bet. příčné
- VPS výhybkový žPSV
- UVAR výhybkový ÚVAR
- OSTV ost. bet. výhybkové

PRAŽCE OCELOVÉ-TYP

- I s izolací
- B bez izolace
- Y tvaru Y

Zvýraznění začátku či konce trasy

nejsou-li v obou kolejích stejné

Oblast s koeficientem

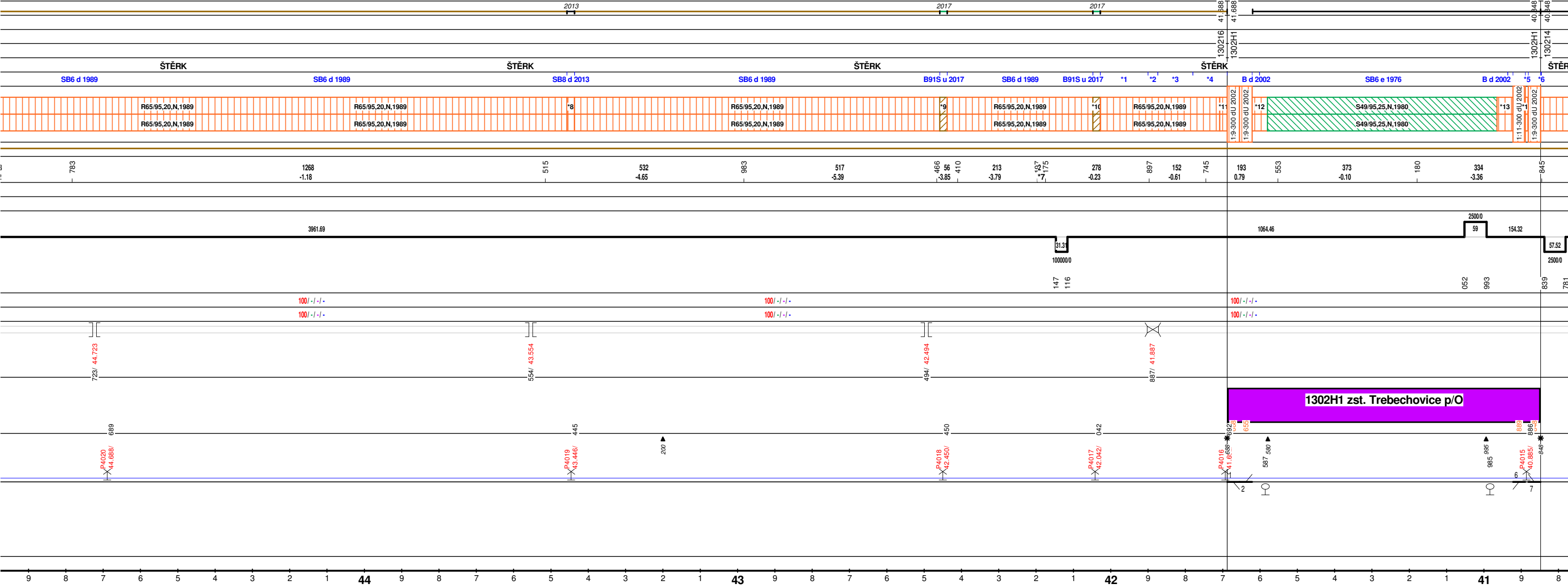
kontrakce/dilatace

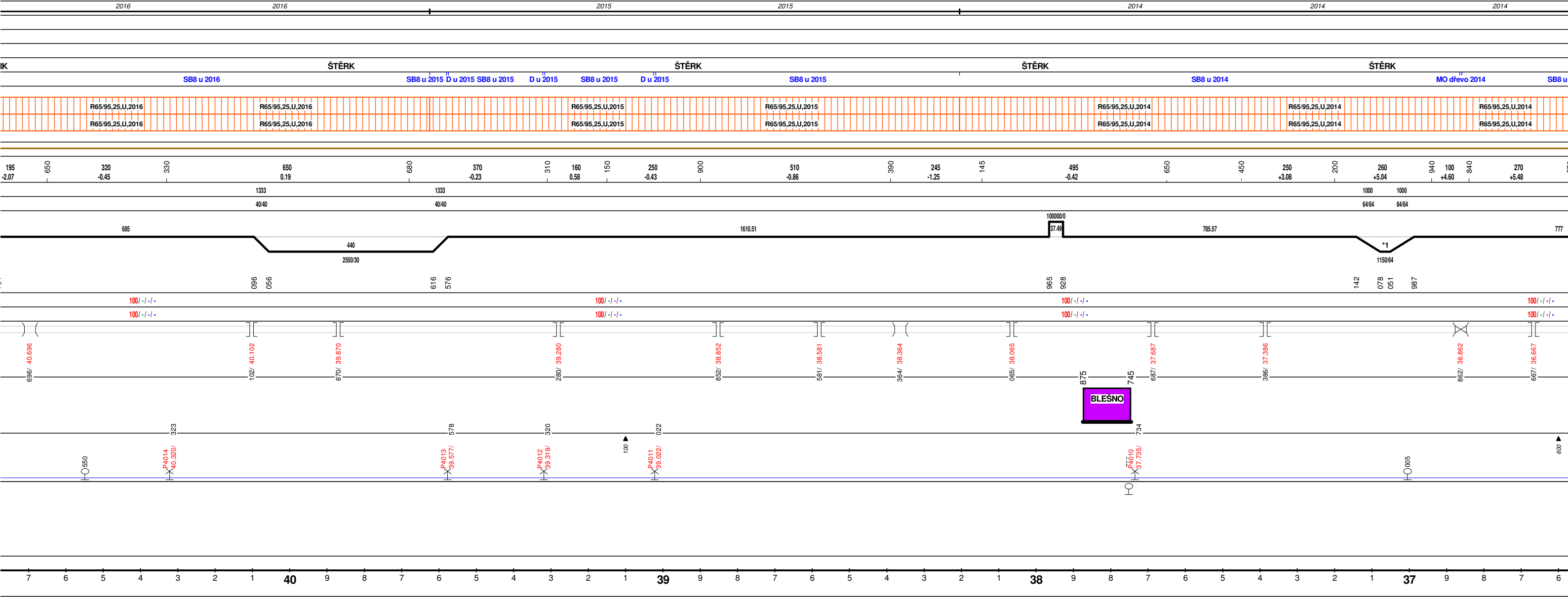
0.998

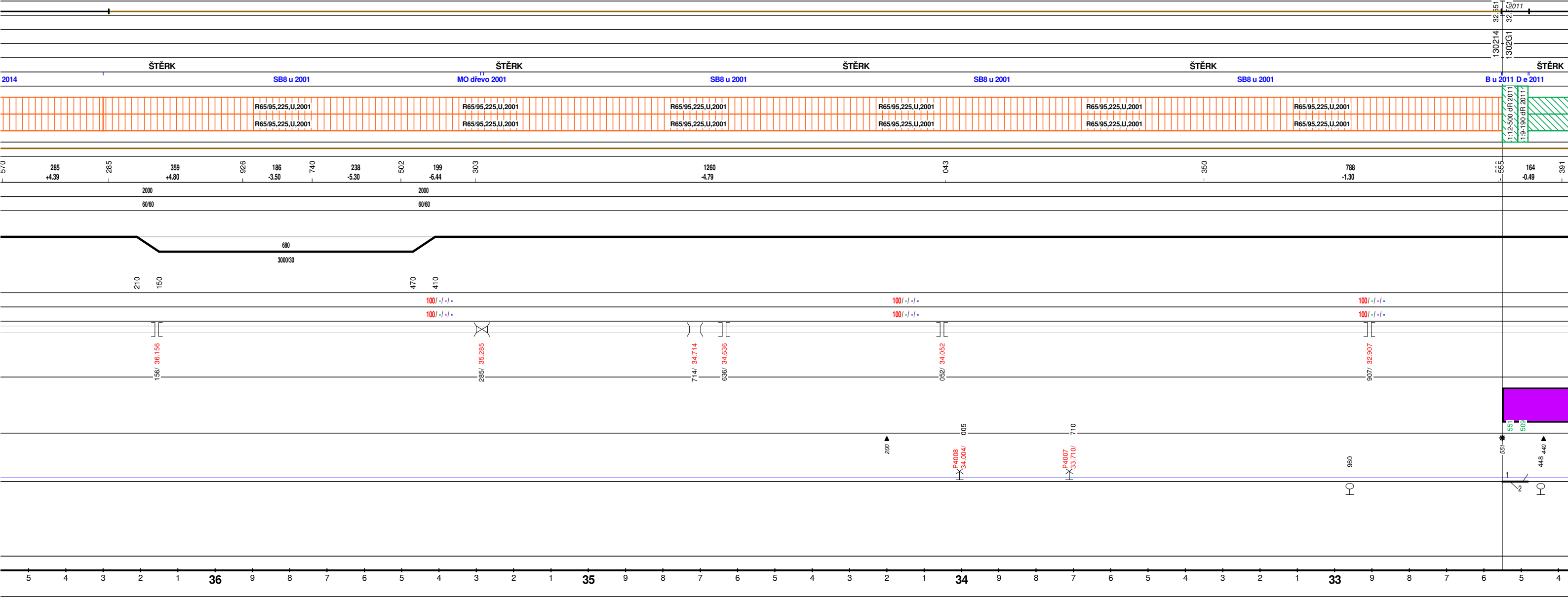
Označení vztažné koleje

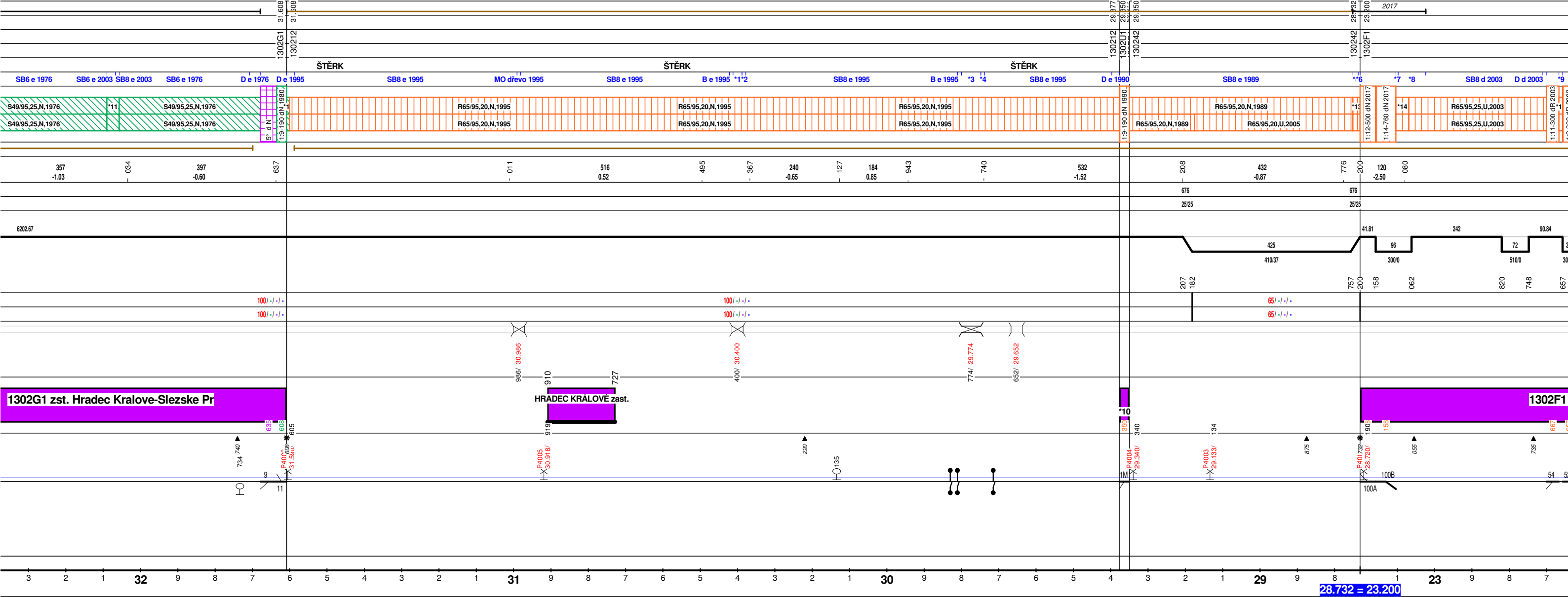
Souvislé práce(novostavba, modernizace, optimalizace, rekonstrukce, oprava, údržba, likvidace)	
Poslední modernizace či rekonstrukce	
Zkušební úseky	
Přidržné kolejnice	
Druh kolejového lože	
Kolejnicové podpory - druh, rozdělení, rok zprovoznění, podpražcové podložky (typ, tuhost)	
Kolejnice	tvar / jakost, délka kolejových polí
Výhybky	materiál-nový,užitý,rok zprovoznění poměr a poloměr odbočné větve nebo úhel odbočení materiál-nový, užitý, rok zprovoznění
Absorbéry	
Bezстыková kolej, úsek s pražcovými kotvami	
Sklonové poměry	staničení, délka v m sklon v promilích
Součinitel sklonu vzestupnice 'n'	
Délka přechodnice / vzestupnice v m	
Směrové poměry	poloměr / převýšení pravého oblouku
	délka kružnicové části pravého oblouku, délka přímé
	délka kružnicové části levého oblouku
	poloměr / převýšení levého oblouku
staničení ZP, ZO, KO, KP, BO	
Rychlosti ve správném směru dle TTP (V/V130/V150/Vk)	
Rychlosti v opačném směru dle TTP (V/V130/V150/Vk)	
Mosty, tunely, propustky	
staničení středu mostu nebo propustku nebo portálů tunelu, červeně evid.KM a číslo tunelu	
staničení nástupišť v zastávkách	
Stanice, zastávky-nástupišťě	
Staničení výhybek	

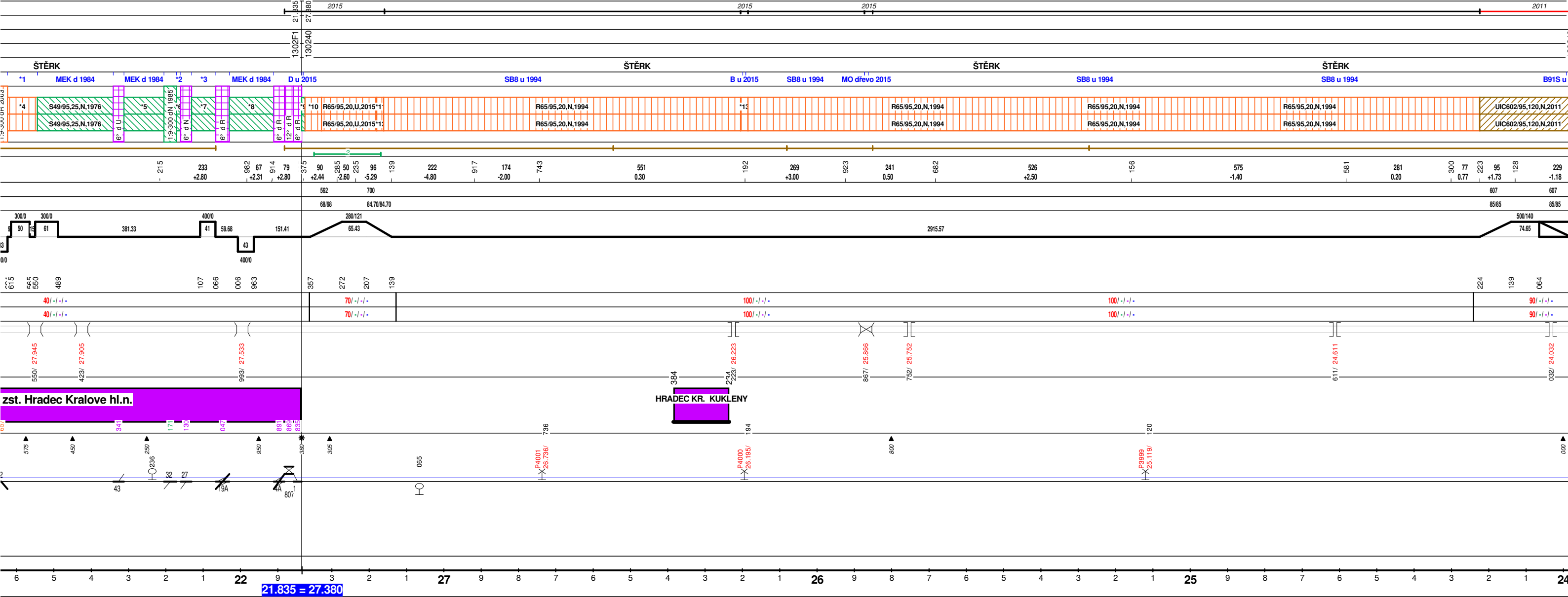
Počátky balízových skupin, vztažných bodů magnet.značek a IB
Staničení magnet.značek a IB - kolej A
Staničení návěstidel a přejezdů (číslo, evid.KM/KM středu) - kolej A
Nastavení vztažnosti koleje A v supertrasách.
Výhybky,DZ v hlavní koleji, návěstidla, přejezdy, kolejnicové mazníky
Nastavení vztažnosti koleje B v supertrasách.
Staničení návěstidel a přejezdy (číslo, KM středu/evid.KM) kolej B
Staničení magnet.značek a IB - kolej B
Počátky balízových skupin, vztažných bodů magnet.značek a IB
Osová vzdálenost koleje A a B v m
Staničení v km, abnormální hektometry

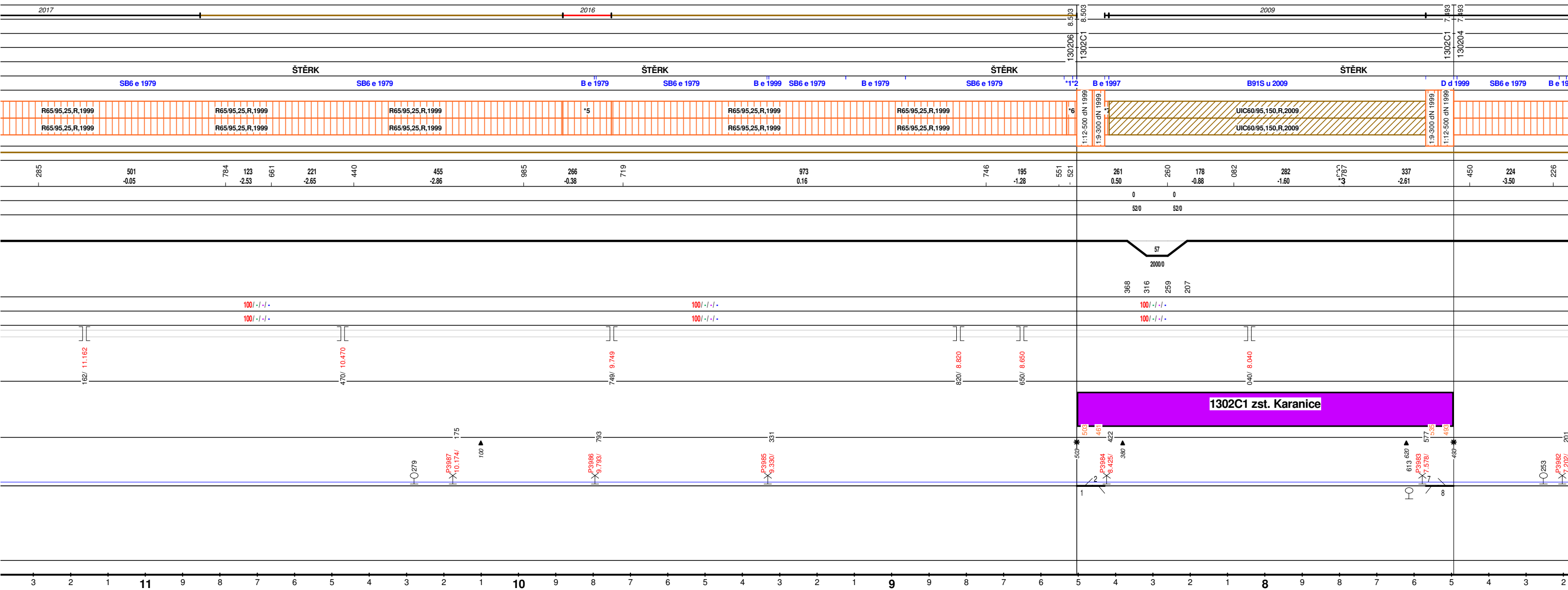


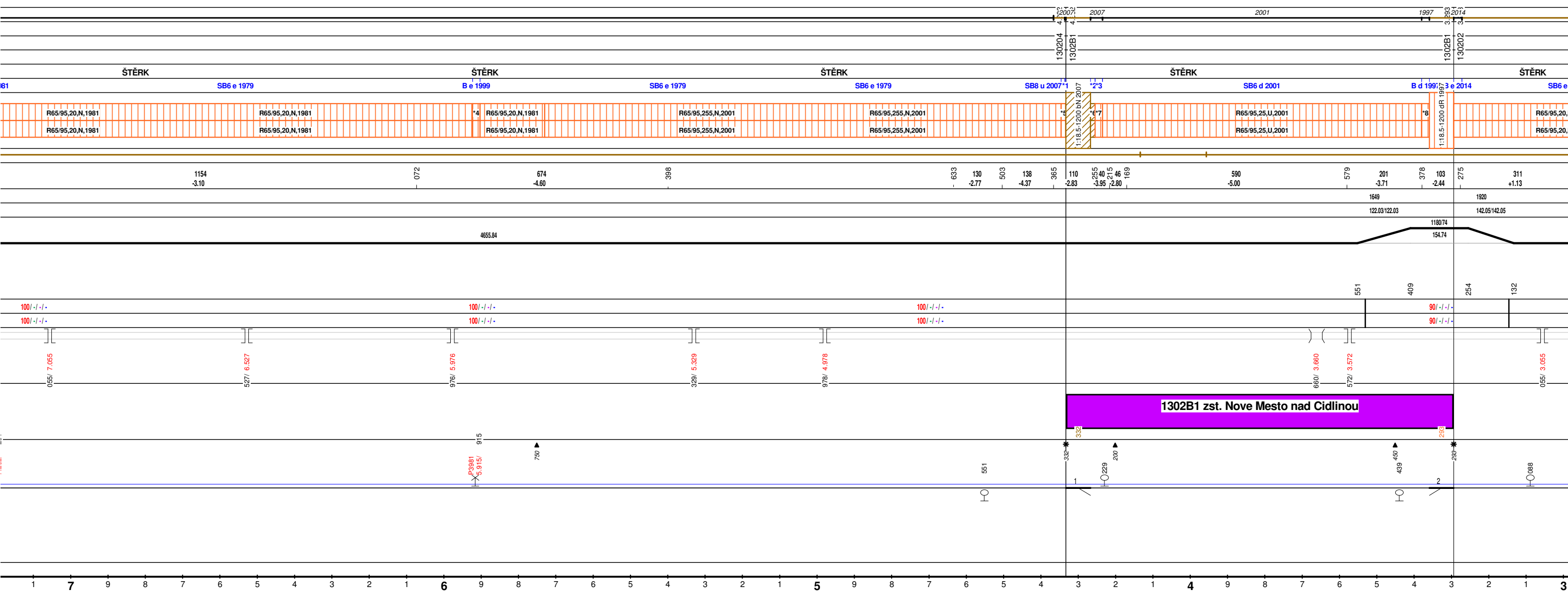












Nezobrazené údaje (*) - kolej A

1/ 1	130211	130211	zst. Tyniste n/Orlici	6/ 6	22.171	- 22.160	S49/95,11,N,1985, S49	, L P	11/ 5	4.345	- 4.332	R65/95,13,U,2007, R65	, L P	
2/ 1	42.028	- 41.900	SB6 d 1989, zprúj:03. 11. 1989, délka:128.00,	6/ 7	22.130	- 22.065	S49/95,25,N,1976, S49	, L P	11/ 6	4.266	- 4.254	UIC60/95,12,N,2007, UIC60	, L P	
2/ 2	41.900	- 41.874	MO dřevo 1989, zprúj:03. 11. 1989, délka:26.00,	6/ 8	22.029	- 21.910	S49/95,25,N,1984, S49	, L P	11/ 7	4.254	- 4.234	R65/95,20,U,2007, R65	, L P	
2/ 3	41.874	- 41.780	SB6 d 1989, zprúj:03. 11. 1989, délka:94.00,	6/ 9	27.380	- 27.371	S49/95,9,U,2015, S49	, L P	11/ 8	3.379	- 3.358	R65/95,21,U,1997, R65	, L P	
2/ 4	41.780	- 41.688	B d 2002, zprúj:10. 09. 2002, délka:92.00,	6/ 10	27.371	- 27.327	R65/95,20,N,1994, R65	, L P	12/ 1	1.988	- 1.981	MO dřevo 2017, zprúj:24. 07. 2017, délka:7.00,		
2/ 5	40.889	- 40.881	B d 2002, zprúj:10. 09. 2002, délka:8.00,	6/ 11	27.179	- 27.160	R65/95,19,U,2015, R65	, L	12/ 2	1.981	- 1.972	SB8 e 1997, zprúj:12. 10. 1997, délka:9.00,		
2/ 6	40.848	- 40.846	D u 2016, zprúj:24. 08. 2016, délka:2.00,	6/ 12	27.179	- 27.160	R65/95,19,N,1994, R65	, P	12/ 3	0.922	- 0.890	MO dřevo 2015, zprúj:19. 04. 2015, délka:32.00,		
2/ 7	42.197	- 42.175	sklon -0.61	6/ 13	26.204	- 26.184	R65/95,20,U,2015, R65	, L P	12/ 4	0.890	- 0.874	B e 2015, zprúj:19. 04. 2015, délka:16.00,		
2/ 8	43.457	- 43.437	R65/95,20,U,2013, R65	, L P	7/ 1	1302T1	1302T1 odb. Placice		12/ 5	0.874	- 0.840	MO dřevo 2015, zprúj:19. 04. 2015, délka:34.00,		
2/ 9	42.458	- 42.438	UIC602/95,20,N,2017, UIC602	, L P	7/ 2	23.909	- 23.905	UIC602/95,4,N,2011, UIC602	, L P	12/ 6	0.840	- 0.818	D e 2015, zprúj:19. 04. 2015, délka:22.00,	
2/ 10	42.048	- 42.028	UIC602/95,20,N,2017, UIC602	, L P	7/ 3	22.472	- 22.452	UIC602/95,20,N,2017, UIC602	, L P	12/ 7	0.310	- 0.304	80/-/-/, délka:6.000	
2/ 11	41.708	- 41.688	R65/95,20,U,2002, R65	, L P	7/ 4	21.917	- 21.897	UIC602/95,20,N,2017, UIC602	, L P	12/ 8	0.310	- 0.304	80/-/-/, délka:6.000	
2/ 12	41.622	- 41.581	R65/95,41,N,2002, R65	, L P	7/ 5	20.972	- 20.884	R65/95,20,N,2006, R65	, L P	12/ 9	2.711	- 2.692	R65/95,19,U,2007, R65	, L P
2/ 13	40.966	- 40.923	R65/95,43,U,2002, R65	, L P	7/ 6	20.841	- 20.836	UIC60/95,5,N,2006, UIC60	, L P	12/ 10	0.930	- 0.818	R65/95,20,U,2015, R65	, L P
2/ 14	40.889	- 40.881	R65/95,8,U,2002, R65	, L P	7/ 7	20.809	- 20.803	UIC60/95,6,N,2006, UIC60	, L P					
3/ 1	37.078	- 37.051	délka kruž. části 27.43		7/ 8	20.803	- 20.782	R65/95,25,U,2006, R65	, L P					
5/ 1	30.412	- 30.388	MO dřevo 1995, zprúj:14. 11. 1995, délka:24.00,		7/ 9	19.768	- 19.763	UIC60/95,5,N,2005, UIC60	, L P					
5/ 2	30.388	- 30.378	B e 1995, zprúj:14. 11. 1995, délka:10.00,		8/ 1	19.721	- 19.716	UIC60/95,5,N,2005, UIC60	, L P					
5/ 3	29.800	- 29.748	MO dřevo 1995, zprúj:14. 11. 1995, délka:52.00,		8/ 2	19.716	- 19.696	R65/95,20,U,2005, R65	, L P					
5/ 4	29.748	- 29.738	B e 1995, zprúj:14. 11. 1995, délka:10.00,		8/ 3	19.081	- 19.051	délka kruž. části 30.15						
5/ 5	28.751	- 28.737	SB8 d 2017, zprúj:17. 07. 2017, délka:14.00,		9/ 1	11.618	- 11.596	sklon -0.35						
5/ 6	28.737	- 28.732	B d 2017, zprúj:17. 07. 2017, délka:5.00,		9/ 2	15.134	- 15.131	R65/95,3,N,1981, R65	, L P					
5/ 7	23.104	- 23.098	D d 2017, zprúj:17. 07. 2017, délka:6.00,		9/ 3	14.534	- 14.525	R65/95,9,N,1981, R65	, L P					
5/ 8	23.098	- 23.024	SB8 d 2017, zprúj:17. 07. 2017, délka:74.00,		9/ 4	11.633	- 11.628	R65/95,5,R,1999, R65	, L P					
5/ 9	22.667	- 22.657	MEK d 2003, zprúj:30. 09. 2003, délka:10.00,		9/ 5	11.628	- 11.603	UIC602/95,25,N,2017, UIC602	, L P					
5/ 10	1302U1	1302U1	odb. Menirna Hradec Kralove		10/ 1	8.537	- 8.514	SB8 e 1999, zprúj:31. 07. 1999, délka:23.00,						
5/ 11	32.090	- 32.057	S49/95,25,U,2003, S49	, L P	10/ 2	8.514	- 8.503	B d 1999, zprúj:31. 07. 1999, délka:11.00,						
5/ 12	31.608	- 31.600	S49/95,8,N,1995, S49	, L P	10/ 3	7.800	- 7.787	sklon -1.03						
5/ 13	28.751	- 28.732	R65/95,19,U,2017, R65	, L P	10/ 4	7.800	- 7.787	délka 13						
5/ 14	23.104	- 23.069	R65/95,25,N,2017, R65	, L P	10/ 5	9.880	- 9.750	R65/95,25,N,2016, R65	, L P					
5/ 15	22.667	- 22.657	R65/95,10,U,2003, R65	, L P	10/ 6	8.530	- 8.503	R65/95,20,R,1999, R65	, L P					
6/ 1	22.624	- 22.544	D d 2004, zprúj:30. 05. 2004, délka:80.00,		10/ 7	8.428	- 8.416	R65/95,12,N,1981, R65	, L P					
6/ 2	22.171	- 22.160	MEK d 1984, zprúj:01. 01. 1984, délka:11.00,		11/ 1	4.335	- 4.332	VPS u 2007, zprúj:30. 10. 2007, délka:3.00,						
6/ 3	22.130	- 22.065	MEK d 1984, zprúj:01. 01. 1984, délka:65.00,		11/ 2	4.266	- 4.254	VPS u 2007, zprúj:30. 10. 2007, délka:12.00,						
6/ 4	22.624	- 22.544	R65/95,20,U,2003, R65	, L P	11/ 3	4.254	- 4.234	SB8 c 2007, zprúj:30. 10. 2007, délka:20.00,						
6/ 5	22.311	- 22.204	S49/95,25,N,1976, S49	, L P	11/ 4	5.922	- 5.902	R65/95,20,U,1999, R65	, L P					

Nezobrazené údaje (*) - kolej B