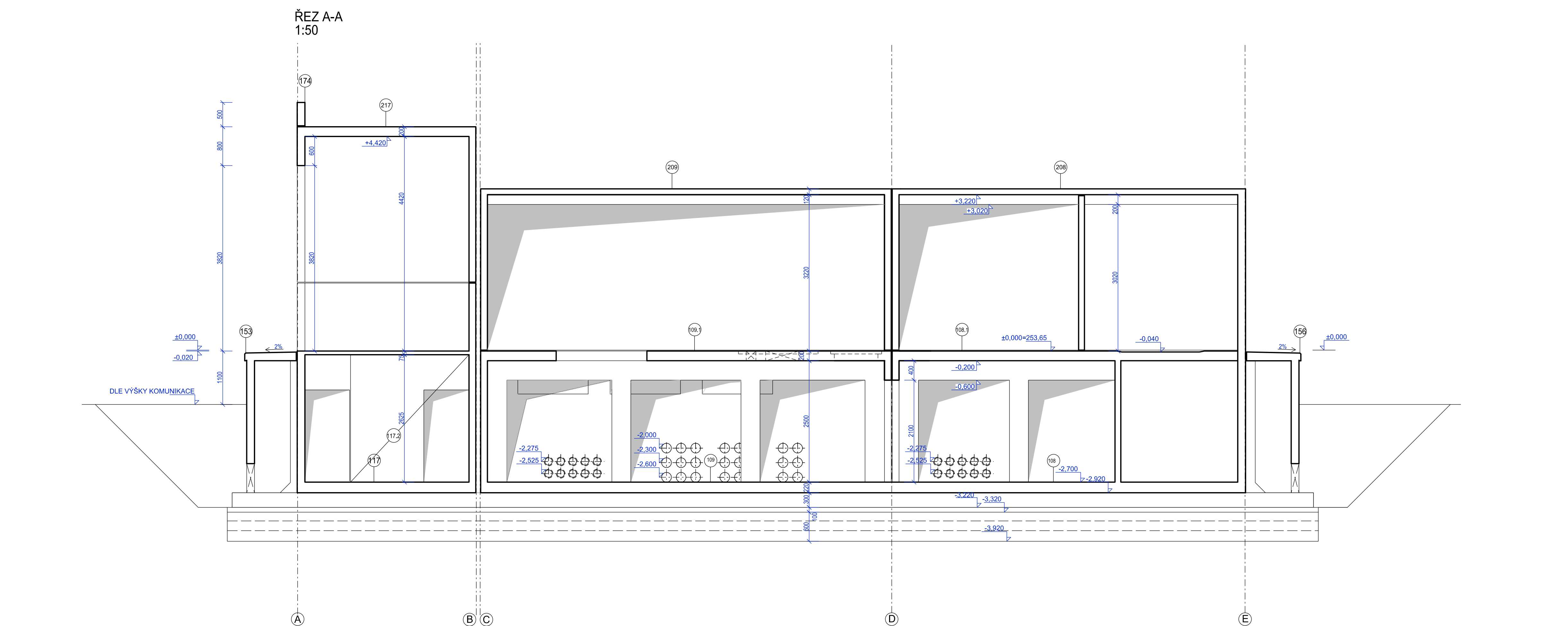


TENTO VÝKRES SLOUŽÍ JAKO PODKLAD PRO ZPRACOVÁNÍ DODAVATELSKÉHO DOKUMENTACE, KTERÁ BUDE OBSAHOVAT AKTUALIZOVANÝ VÝKRES SKLADBY A VÝROBNÍ DOKUMENTACI VŠECH DLHCŮ. PŘI ZPRACOVÁNÍ DODAVATELSKÉ DOKUMENTACE BUDE ZHOTOVĚN VÝCHÁZEZ Z TOTOHO PODKLADU, VE KTERÉM, JSOU ZPRACOVÁVANY AKTUÁLNÍ ZNÁME POŽADAVKY JEDNOTLIVÝCH PROFESÍ NA TVAROVÉ ŘEŠENÍ DLHCŮ. V PŘÍPADĚ POTŘEBY ZMĚN BUDE JIŽ ZHOTOVĚNÝ SPRAVOVACÍ VÝKRES PRONIKÁNÍ HLAVNÍMI ČERVENÝMI ČARAMI VYKRESLENÝ DO NOVÉHO VÝKRESU.

SOUČASTÍ VÝROBNÍ DOKUMENTACE DLHCŮ JE ROVNĚŽ NÁVRH VYTUŽENÍ A STATICKÉ POSOUZENÍ VŠECH DLHCŮ. OBECNÁ ZATÍŽENÍ JSOU UVEDENA VE STATICKÉM VÝPOČTU TATO PROJEKTOVÉ DOKUMENTACE. KONKRÉTNÍ LOKÁLNÍ ZATÍŽENÍ JE NUTNO UPŘESNOVAT PŘÍMO Z ŘEŠITELI JEDNOTLIVÝCH STAVEBNÍCH PROFESÍ A TECHNOLOGIE. SOUČASTÍ NÁVRHU DLHCŮ JE TAKÉ VÝKRES VÝKRESNÝCH ÚSTUPKŮ, KTERÝ JE NEJBLÍŽE PŘÍPADOVĚ VYKRESLENÝ NA MONTÁŽE NA STÁBE. ZHOTOVITEL ZPRACUNE NÚTEK TECHNOLOGICKÉ PŘEPISY PRO DOPRAVU A MONTÁŽ DLHCŮ.

VNITŘNÍ PRVKY PREFA:
BETON C35/45, XC1



DOKUMENT LZE UŽÍVAT POUZE VE SMYSLU PŘÍSLUŠNÉ SMLOUVY O DÍLO. ŽÁDNÁ JEHO ČÁST NEMŮŽE BÝT DLE ZÁKONA č. 121/2000 Sb. KOPÍROVÁNA NEBO JINÝM ZPŮSOBEM ROZŠÍŘOVÁNA BEZ SOUHLASU SUDOP PRAHA a.s.