
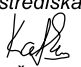
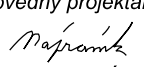
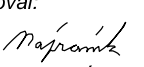



VÝŠKOVÝ SYSTÉM Bpv SOUŘADNICOVÝ SYSTÉM S-JTSK

Číslo změny:	Obsah změny:	Datum změny:
01	PO ZAPRACOVÁNÍ PŘIPOMÍNEK	09/2017
02	-	-
03	-	-

Objednatel:  <small>Správa železniční dopravní cesty</small>	Správa železniční dopravní cesty, státní organizace Dlážděná 1003/7, 110 00 Praha 1 Stavební správa západ Sokolovská 278, 190 00 Praha 9
--	---

Generální projektant: 	SUDOP PRAHA a.s. Olšanská 1a, 130 80 Praha 3 tel.: +420 267 094 111 fax: +420 224 230 316 e-mail: praha@sudop.cz	Hlavní inženýr projektu: ING. MIROSLAV NEZKUSIL Garant profese: -
---	--	--

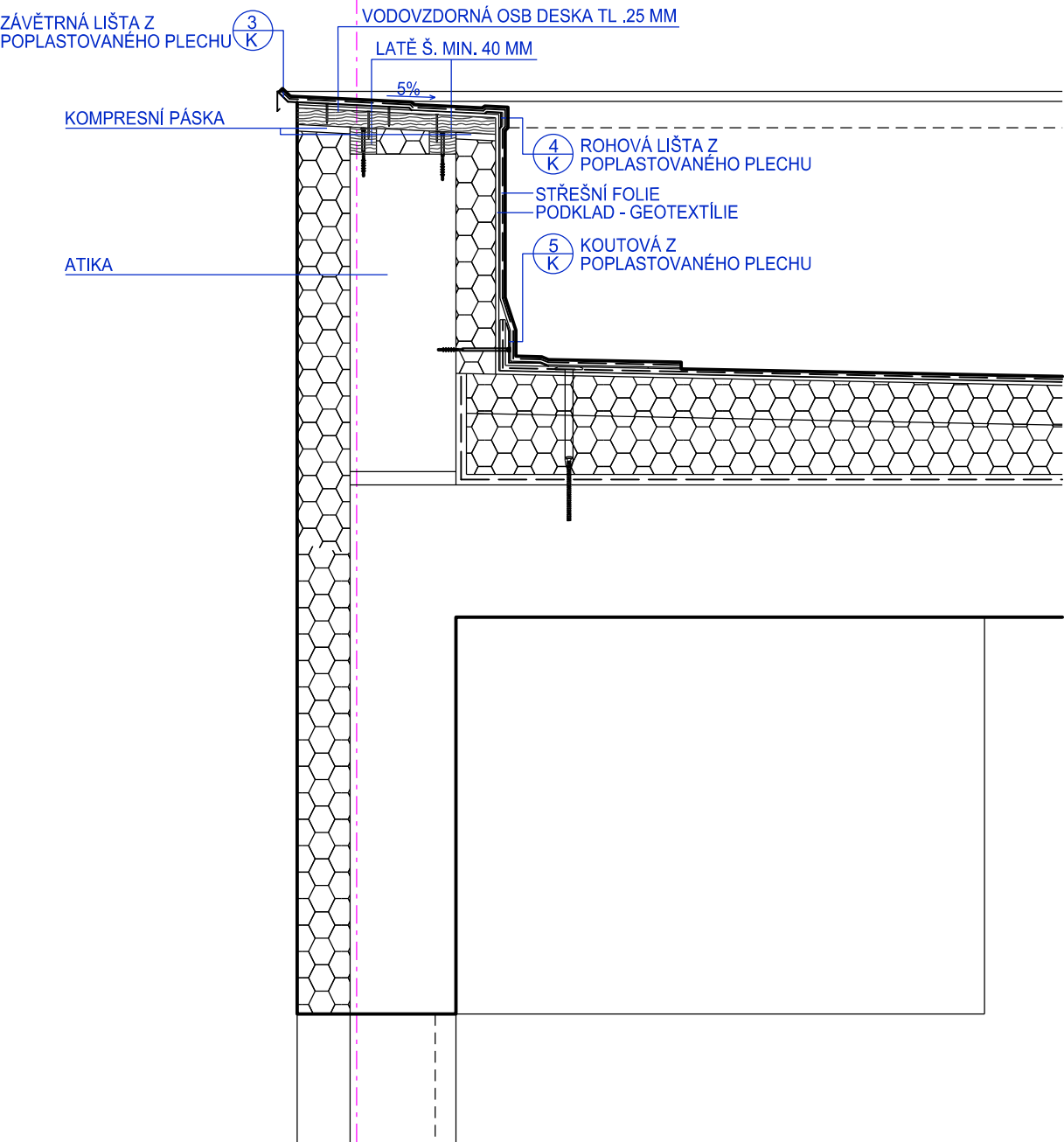
Středisko: ARCHITEKTURY A POZEMNÍCH STAVEB			
Vedoucí střediska:  ING. ONDŘEJ KAFKA	Odpovědný projektant SO, IO, PS:  ING. MARTIN NÁPRAVNÍK	Vypracoval:  ING. MARTIN NÁPRAVNÍK	Kontroloval:  ING. ZDENĚK KRATINA

Název akce: Modernizace TNS Týniště nad Orlicí (Voklik)	Číslo smlouvy: 17 004 208				
	Projektový stupeň: PROJEKT				
Část: E.3.2 NAPÁJECÍ STANICE - STAVEBNÍ ČÁST SO 320 TNS TÝNIŠTĚ NAD ORLICÍ, NAPÁJECÍ STANICE ARCHITEKTONICKO - STAVEBNÍ ŘEŠENÍ	Datum: 08/2017				
	Číslo části: E.3.2.1				
Název přílohy: DETAILY NAPÁJECÍ STANICE A OBSLUŽNÝ OBJEKT	<table> <tr> <td>Měřítko: 1:5,10,20,50</td> <td>Počet formátů: 23A4</td> </tr> <tr> <td colspan="2">Číslo přílohy: 55</td> </tr> </table>	Měřítko: 1:5,10,20,50	Počet formátů: 23A4	Číslo přílohy: 55	
Měřítko: 1:5,10,20,50	Počet formátů: 23A4				
Číslo přílohy: 55					

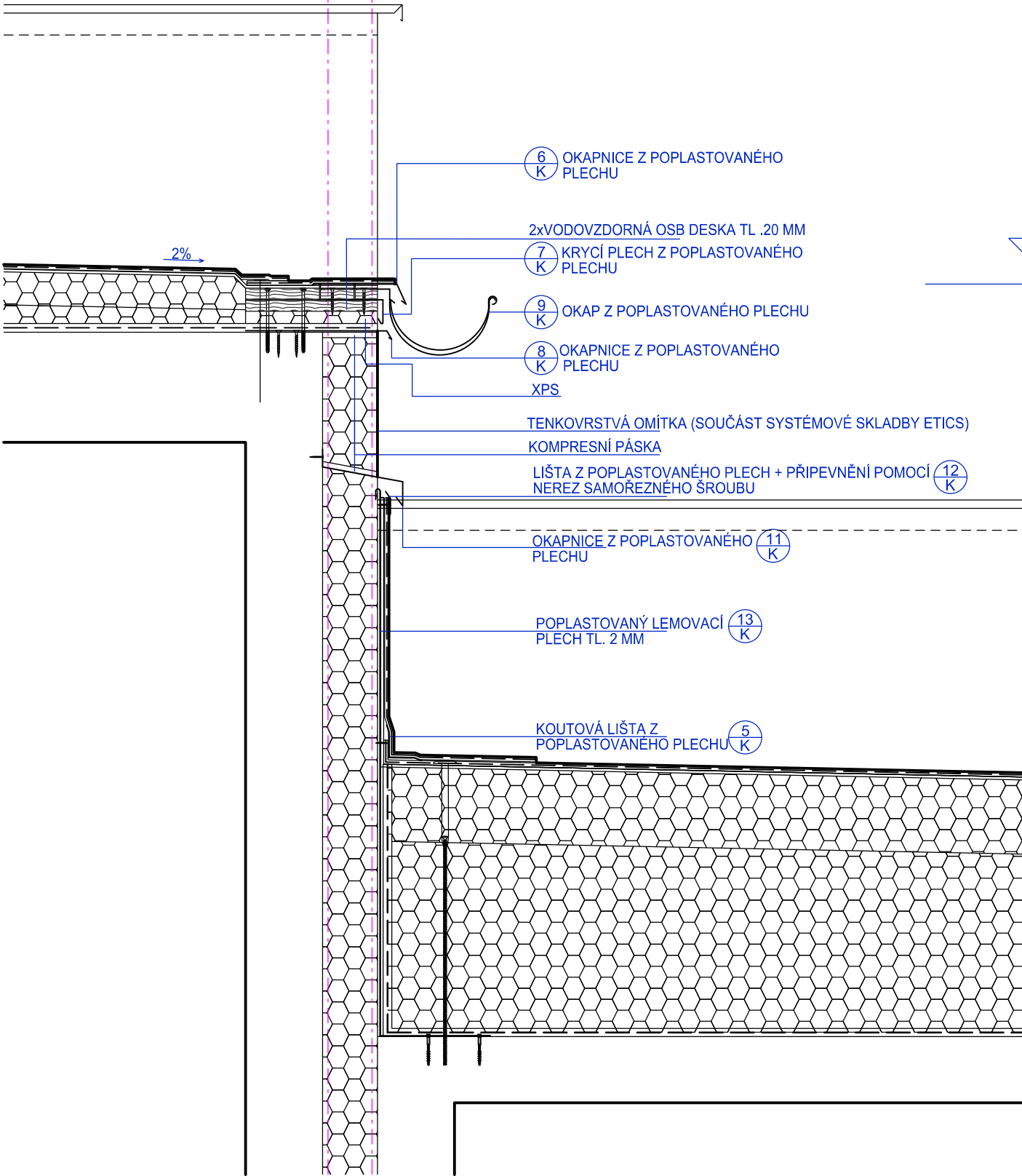
Seznam detailů

Označ.	Popis	Měřítko
1	TNS - Ukončení u vyšší atiky	1:10
2	TNS - Přechod mezi nižší a vyšší částí	1:10
3	TNS - Okap u nižší části	1:10
4	TNS - Návaznost na rampu	1:10
5	TNS - Okno - ostění	1:5
6	TNS - Okno - parapet, nadpraží	1:5
7	TNS - Meziokenní pás - parapet, nadpraží	1:5
8	OO - Ukončení u atiky	1:10
9	OO - Okap	1:10
1/Z	TNS - žebřík s ochranným košem	1:20
15/Z	TNS - zábradlí	1:50
16/Z	TNS - zábradlí	1:50
17/Z	TNS - zábradlí	1:50
18/Z	TNS - zábradlí	1:50
27/Z	Rošt pod rozvaděč 3 kV	1:50

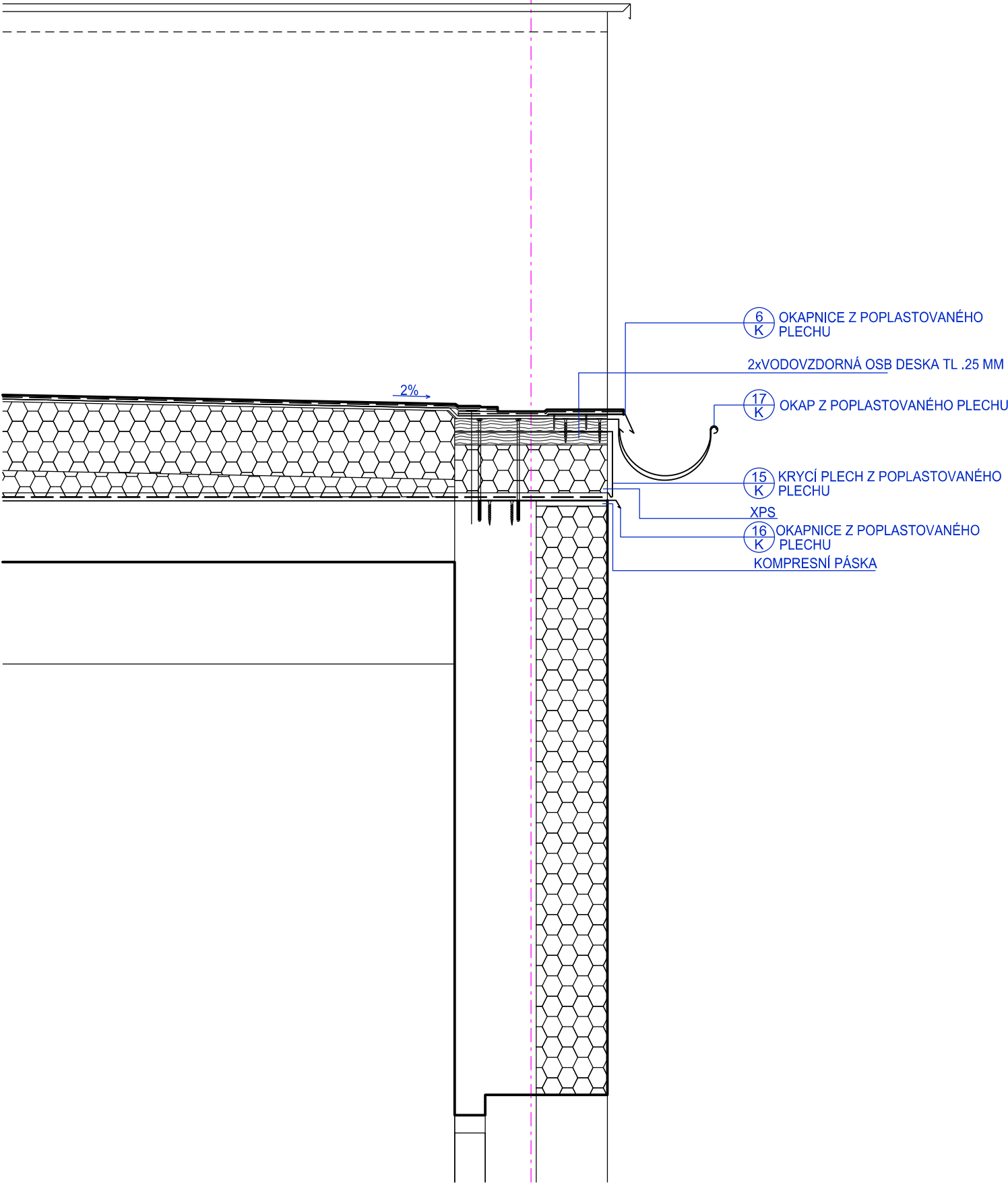
DETAIL 1
ATIKA VYŠŠÍ ČÁSTI 1:10



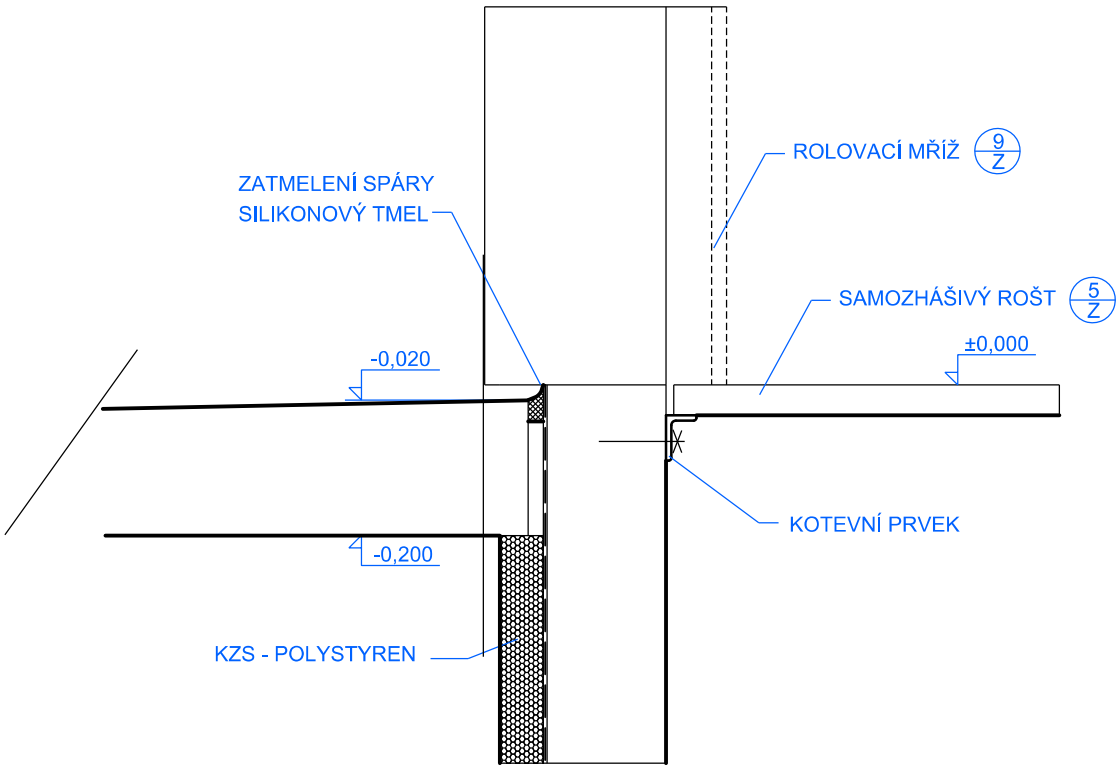
DETAIL 2
PŘECHOD MEZI VYŠŠÍ
A NIŽŠÍ ČÁSTÍ 1:10



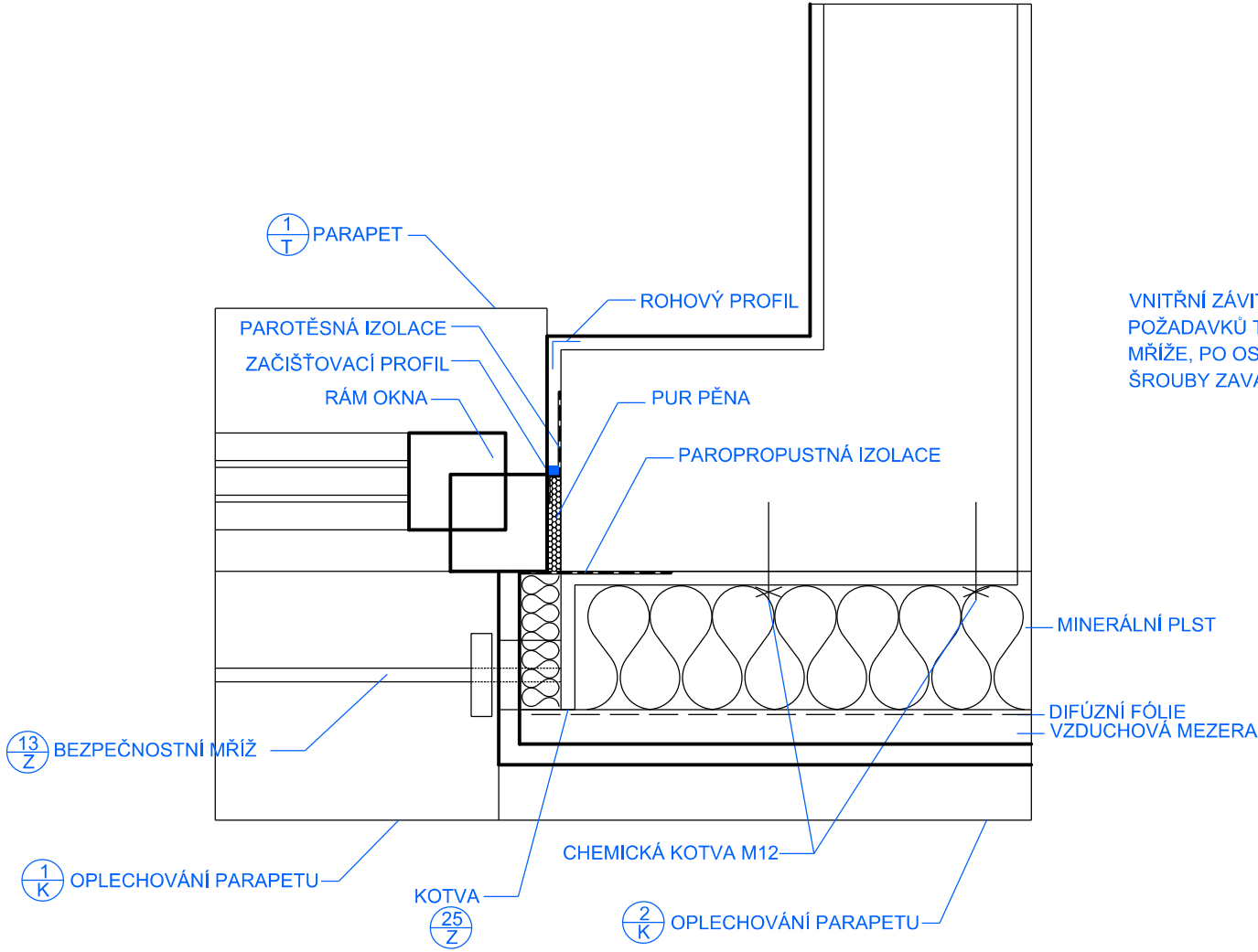
DETAIL 3
OKAP U NIŽŠÍ ČÁSTI 1:10



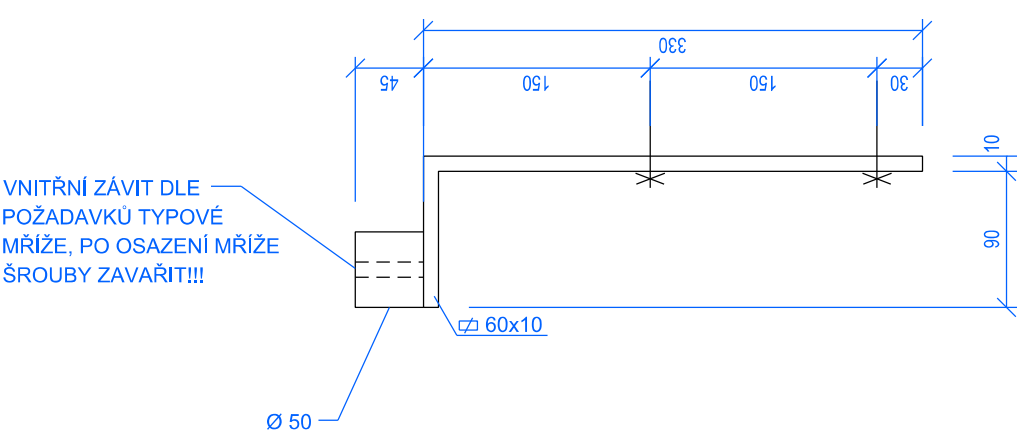
DETAIL 4
NÁVAZNOST NA RAMPU 1:10



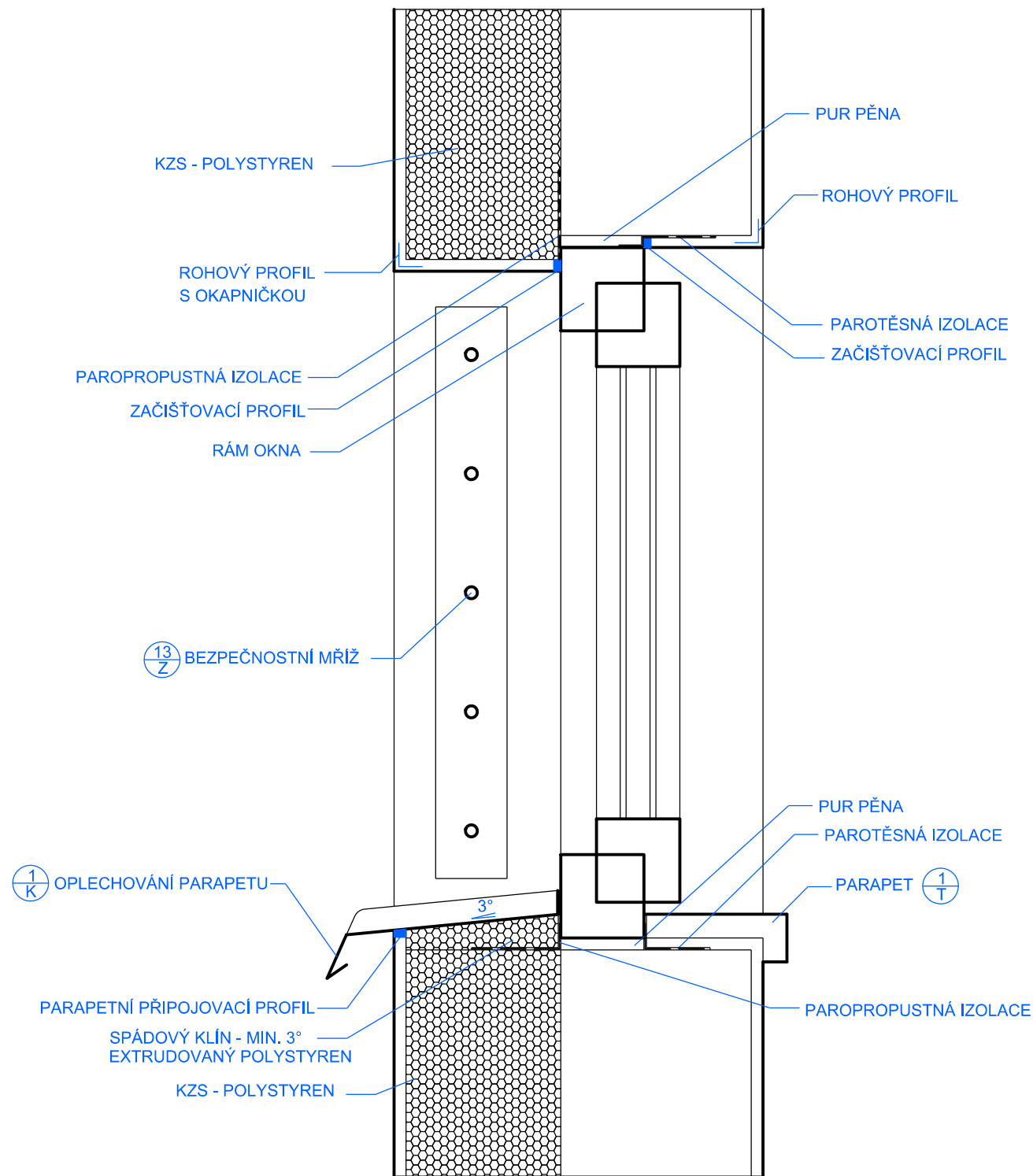
DET. 5
OKNO - OSTĚNÍ 1:5



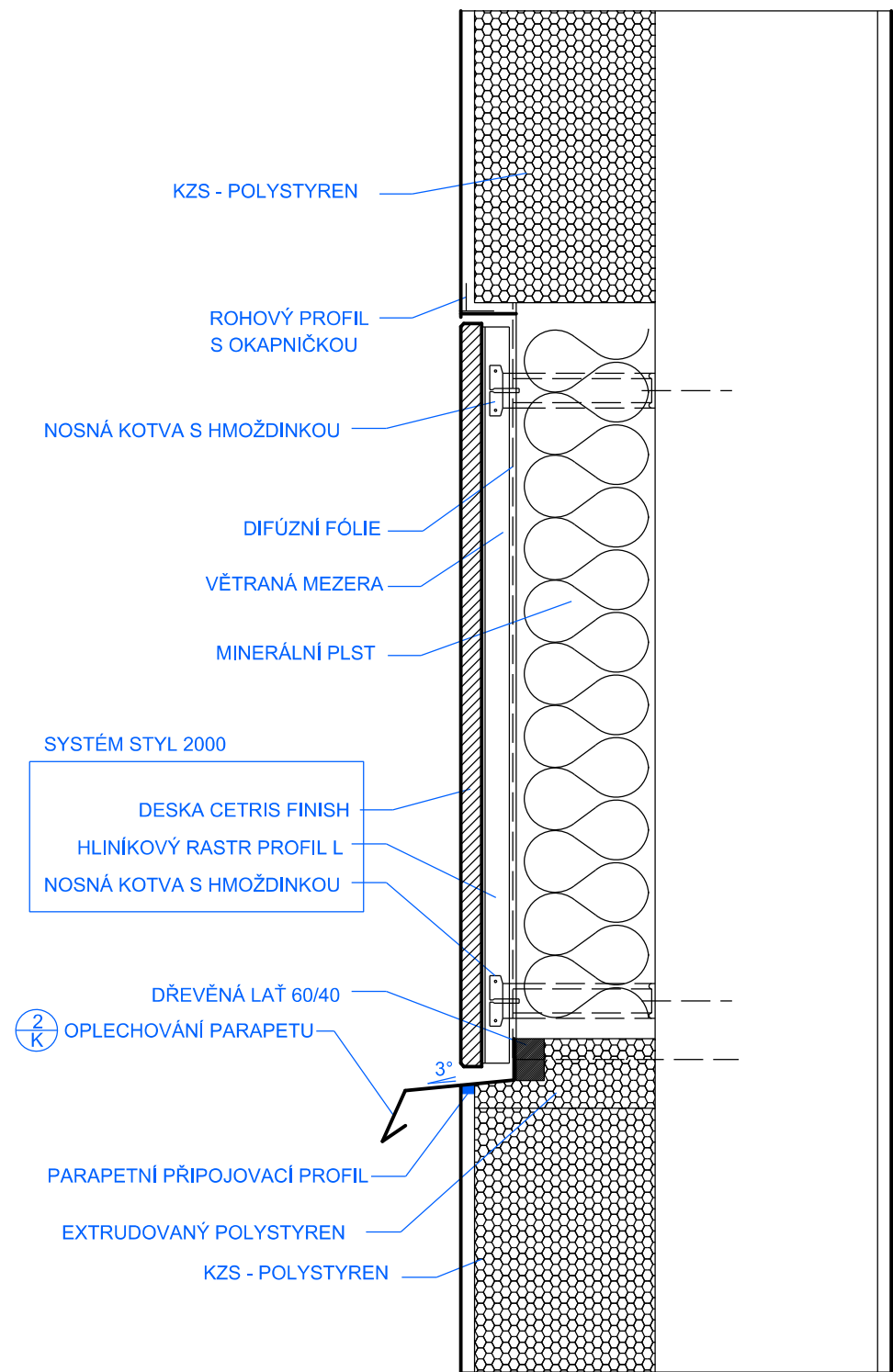
25/Z
KOTVA 1:5



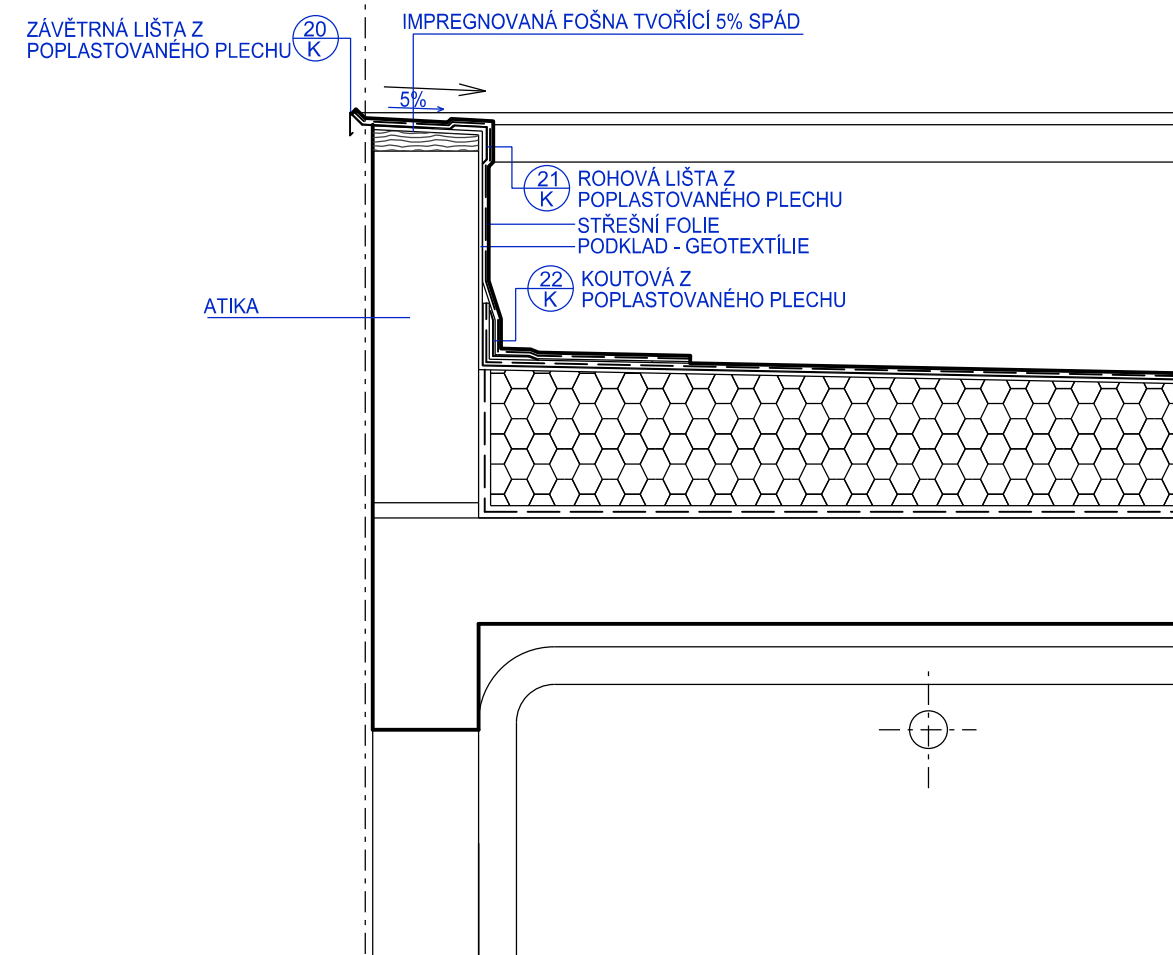
DET. 6
OKNO - PARAPET, NADPRAŽÍ 1:5



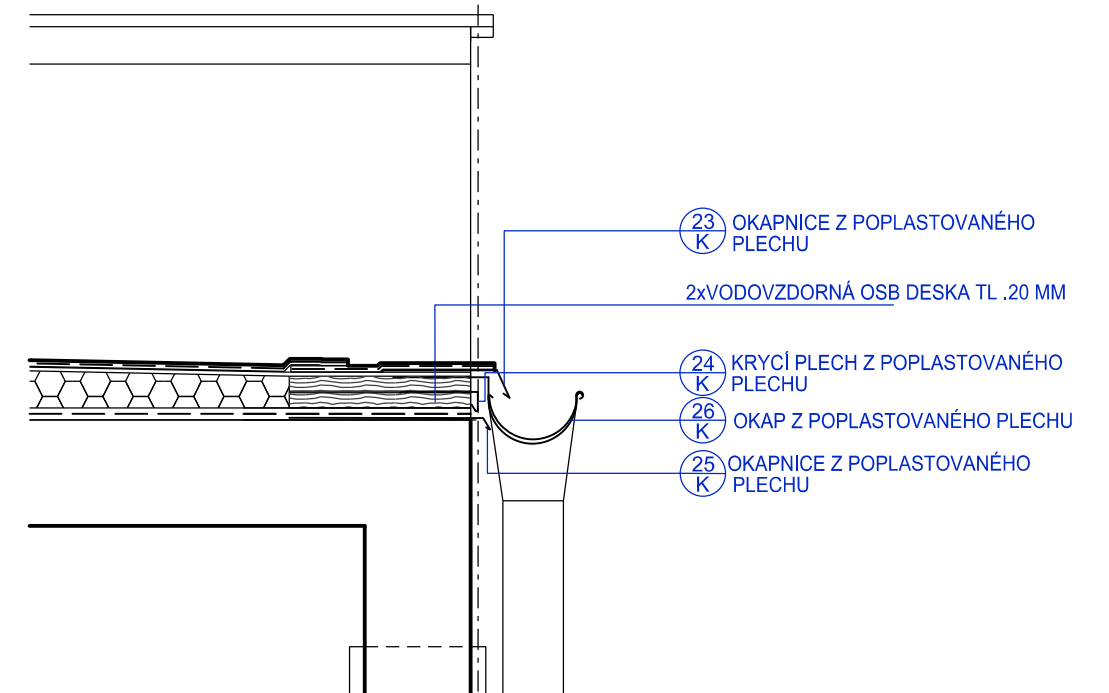
DET. 7
MEZIOKENNÍ PÁS - PARAPET, NADPRAŽÍ 1:5



DETAIL 8
ATIKA 1:10

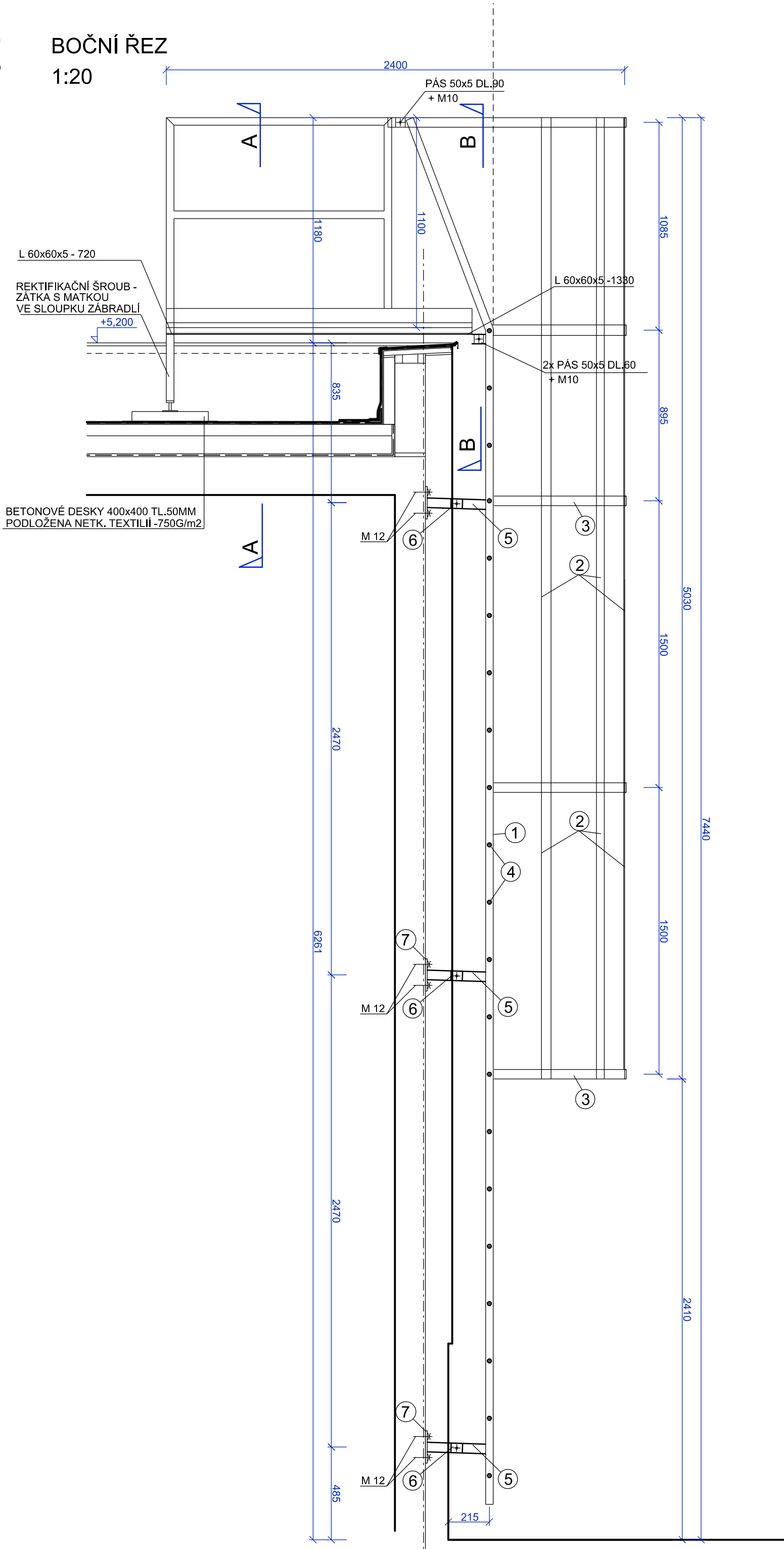


DETAIL 9
OKAP 1:10

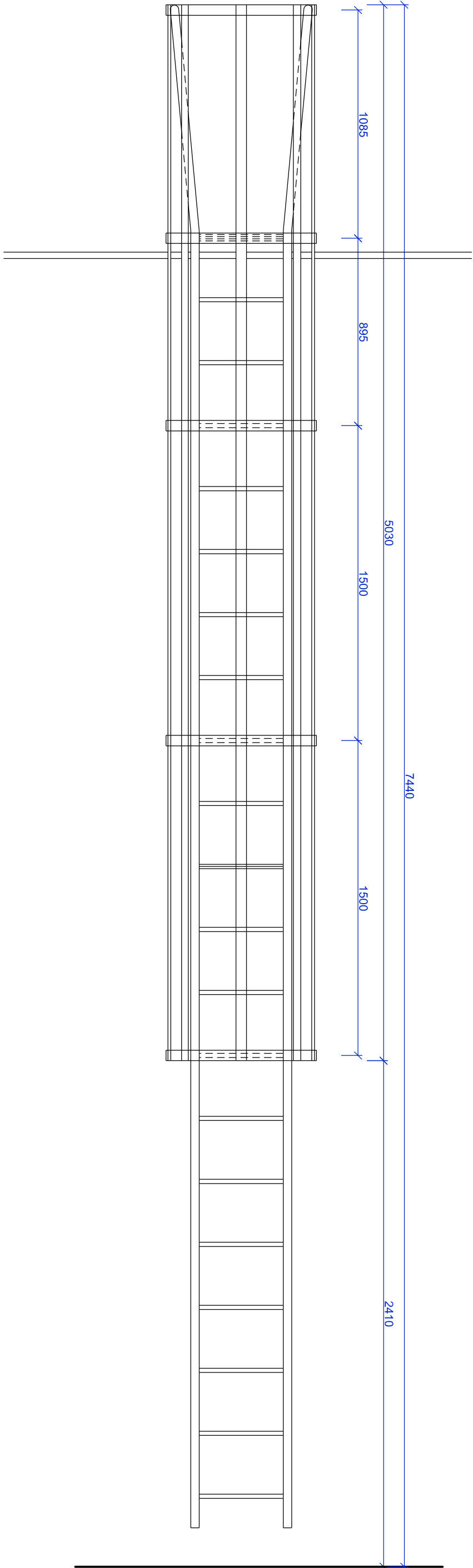


1 / Z

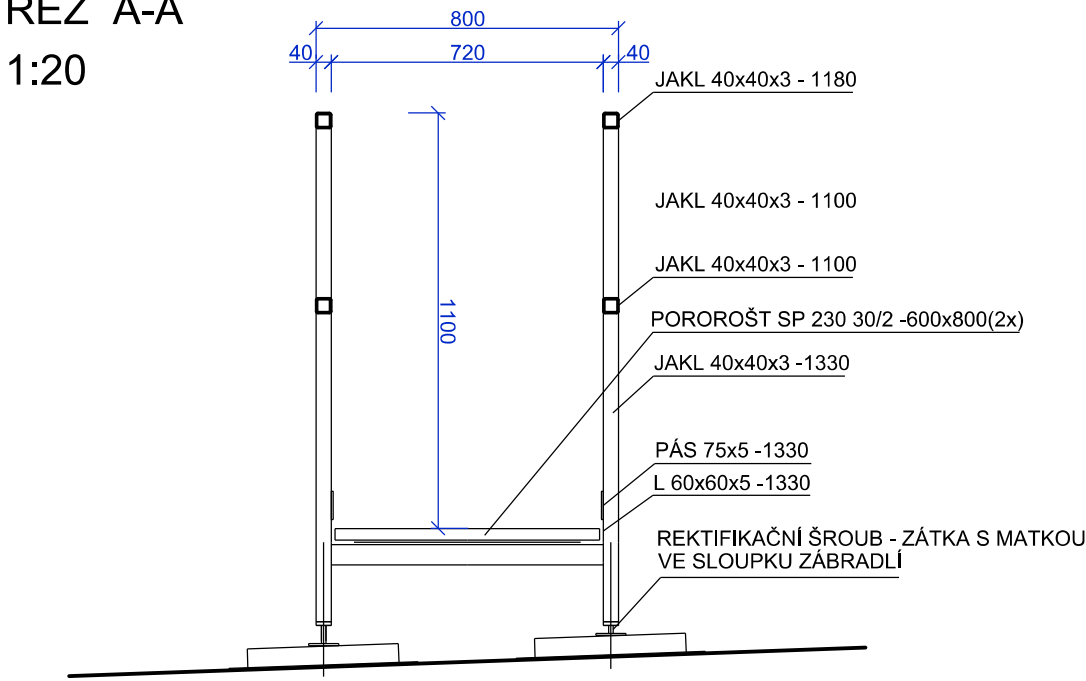
BOČNÍ ŘEZ
1:20



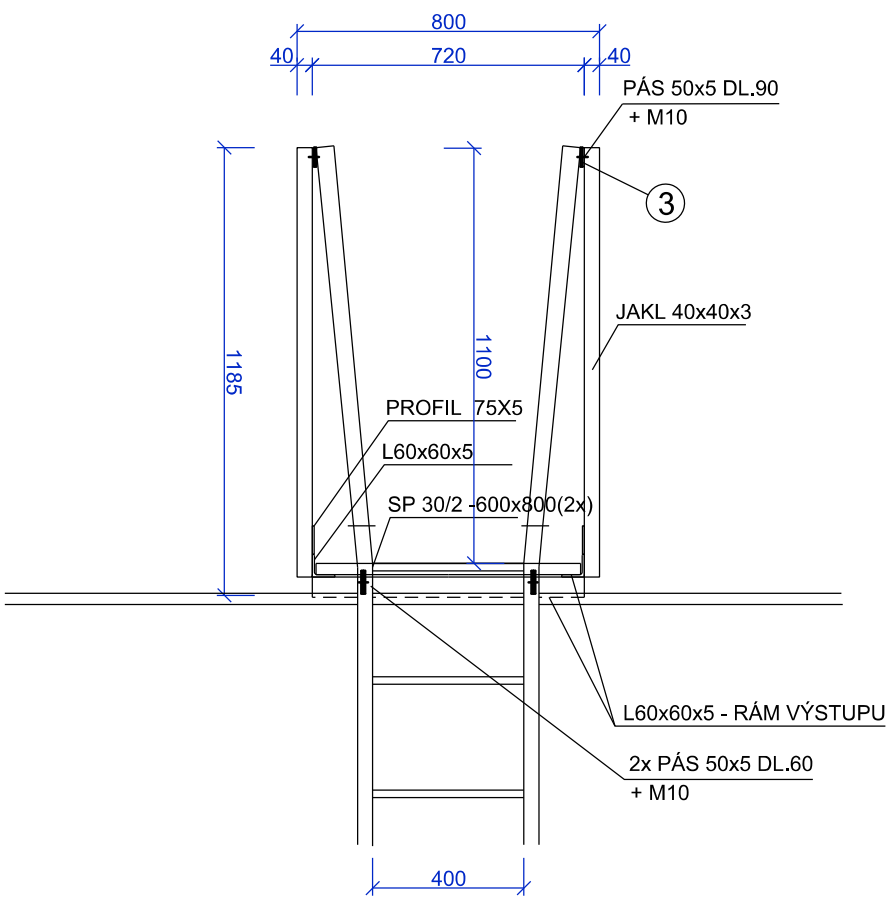
ČELNÍ POHLED
1:20



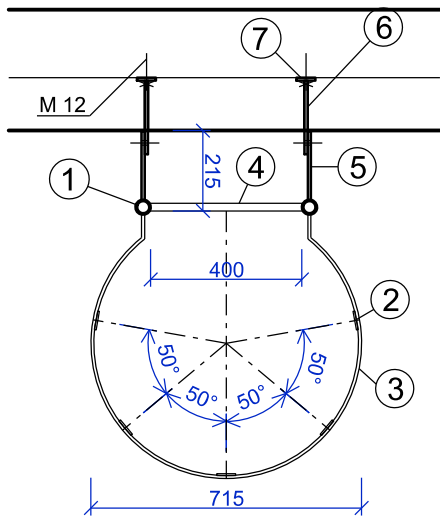
ŘEZ A-A
1:20



ŘEZ B-B
1:20



PŮDORYS
1:20



VÝPIS MATERIÁLU (OCEL)

Č.	MATERIÁL	HMOTNOST kg/m	DÉLKA m	CELKEM kg
1	TRUBKA 40x5	4,316	14,70	63,45
2	PÁS 50x5-5350	1,96	25,15	49,30
3	PÁS 50x8-1900,3000	3,14	10,60	33,28
4	ØE20-440	2,466	9,24	22,79
5	PÁS 50x8-180	3,14	1,08	3,39
6	PÁS 50x8-185	3,14	1,11	3,49
7	PÁS 50x8-170	3,14	1,02	3,20
L 60x60x5		4,57	4,64	21,20
JAKL 40x40x3		3,41	11,84	40,37
PÁS 50x5		1,96	0,42	0,82
PÁS 75x5		2,94	3,20	9,41
PLECH TL. 5MM		39,25	0,013	0,51
POROROŠT SP 230 30/2		22,5	0,96	21,60
CELKEM OCELI			kg	273

SPOJOVACÍ MATERIÁL

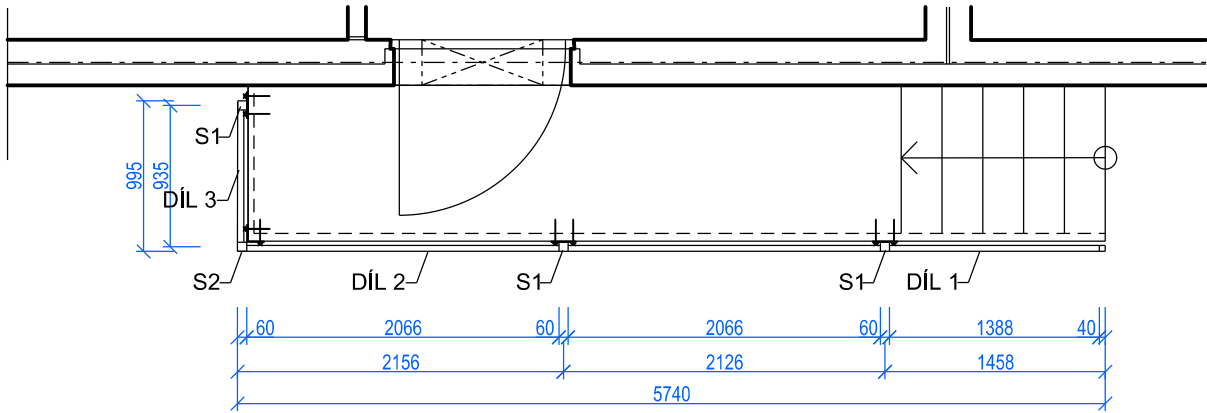
VYSOKOPEVNOSTNÍ NEREZOVÝ ŠROUB M10x30 4 KS

VYSOKOPEVNOSTNÍ NEREZOVÝ ŠROUB M16x40 4 KS

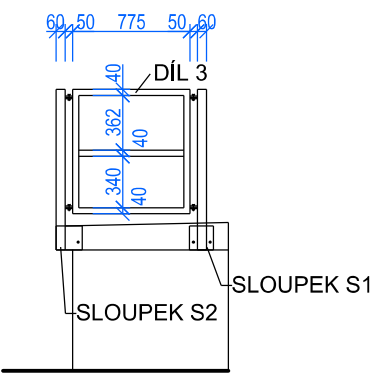
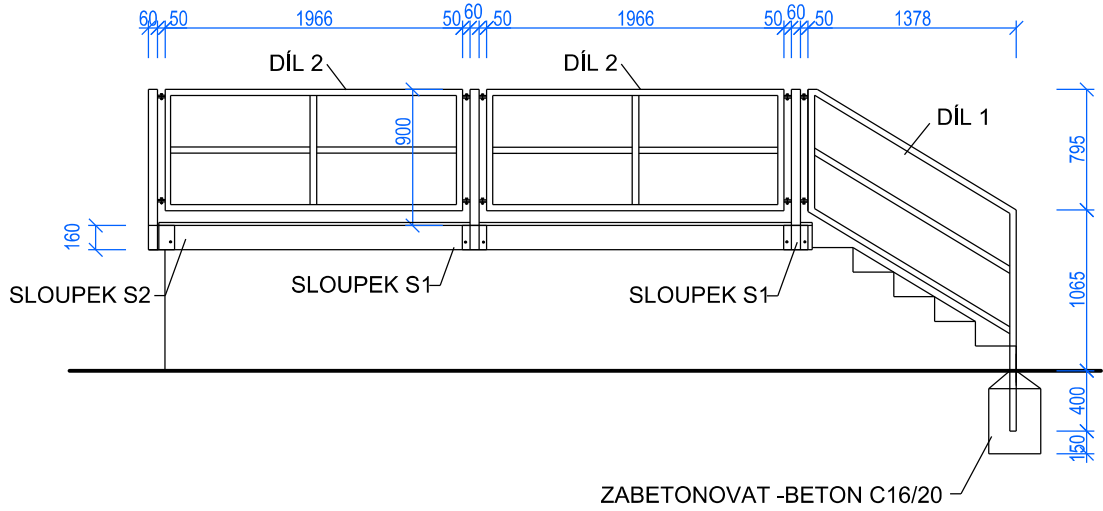
POZNÁMKA

- TENTO VÝKRES NENÍ DÍLENSKOU DOKUMENTACÍ, DÍLENSKOU DOKUMENTACÍ PŘEDLOŽÍ ZHOTOVITEL PROJEKTANTOVI K ODSOUHLASENÍ
- OCEL S235
- POVRCHOVÁ ÚPRAVA DLE PŘEDPISU SŽDC S 5 / 4 PROTIKOROZNÍ OCHRANA OCELOVÝCH KONSTRUKCÍ (ZÁROVĚ ZINKOVÁNÍ + SYSTÉMOVÝ NÁTĚR V TL. A SKLADBĚ DLE PŘEDPISU S 5 / 4, ODSTÍN RAL 9006)
- VŠECHNY PROFILY ŘÁDNĚ OVARIT, SVARY BUDOU ZABROUŠENY
- PŘÍČLE BUDOU PŘIVÁŘENY KOUT. SVAREM TL.4MM
- OSTATNÍ PRVKY BUDOU SVAŘENY KOUT. SVAREM TL.4MM NEBO V SVAREM NA TLOUŠTKU MATERIÁLU
- TRUBKY 40x5 NA KONCÍCH ZAVÍČKOVAT
- OCELOVÁ KONSTRUKCE V DOKONALÉM ŘEMESLNÉM PROVEDENÍ
- ROZMĚRY NUTNO UPŘESNIT PŘI REALIZACI

PŮDORYS ZÁBRADLÍ Z15



POHLED NA ZÁBRADLÍ Z15



SLOUPEK S1
4x PROFIL 40x5 DL.50 ...0,32 kg
PROFIL 60x60x4(6,9KG/M) DL.1,06BM ...7,31 kg
ZÁTKA P3 ...0,25 kg
1x P10 -160x160 ...2,01 kg
2x LEPENÁ KOTVA M12
CELKEM 9,9 kg (3 KS)
ROHOVÝ SLOUPEK S2
4x PROFIL 40x5 DL.50 ...0,32 kg
PROFIL 60x60x4(6,9KG/M) DL.1,06 BM ...7,31 kg
ZÁTKA P3 ...0,25 kg
1x P10 -220x160 - 1KS ...2,76 kg
2x LEPENÁ KOTVA M12
CELKEM 10,64 kg (1 KS)

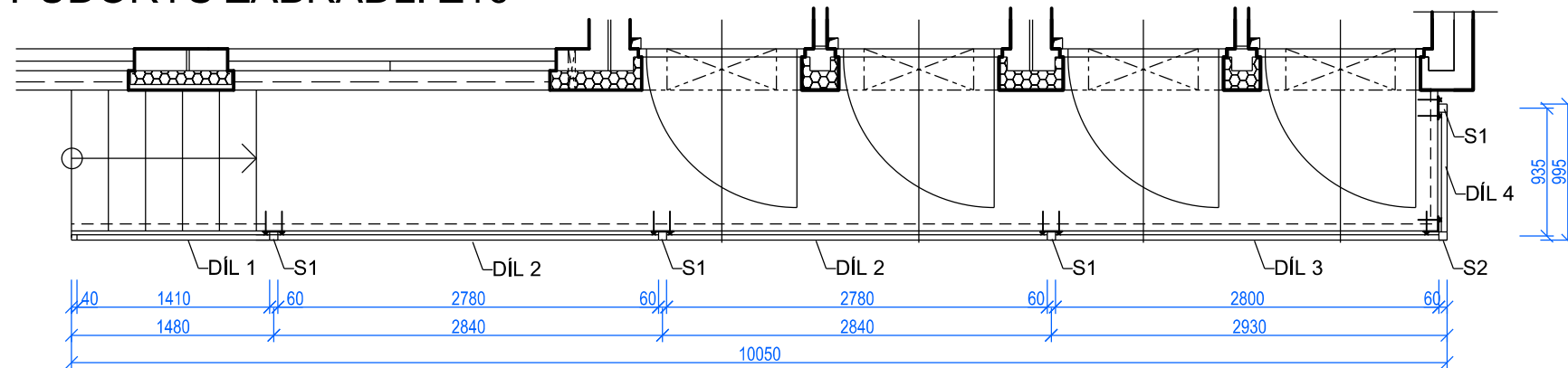
DÍL 1 - ZÁBRADLÍ
JACKEL 40x40x3 (3,41KG/M) DL.6,97 BM ...23,8 kg
2xPROFIL 40x5 DL.40 ...0,13 kg
2x ŠROUB M8 S KLOBOUKOVOU MATKOU
CELKEM 23,93 kg (1 KS)
DÍL 2 - ZÁBRADLÍ DEMONTOVATELNÉ
JACKEL 40x40x3 (3,41KG/M) DL. 8,2 BM ...28,0 kg
4xPROFIL 40x5 DL.40 ...0,26 kg
4x ŠROUB M8 S KLOBOUKOVOU MATKOU
CELKEM 28,26 kg (2 KS)
DÍL 3 - ZÁBRADLÍ DEMONTOVATELNÉ
JACKEL 40x40x3 (3,41KG/M) DL. 3,85 BM ...13,1kg
4x PROFIL 40x5 DL. 40 ...0,26 kg
4x ŠROUB M8 S KLOBOUKOVOU MATKOU
CELKEM 13,4 kg (1 KS)

CELKEM S325 135 kg
NEREZOVÉ ŠROUBY M8 S KLOBOUKOVOU MATKOU 14 KS
LEPENÁ KOTVA M12 8 KS

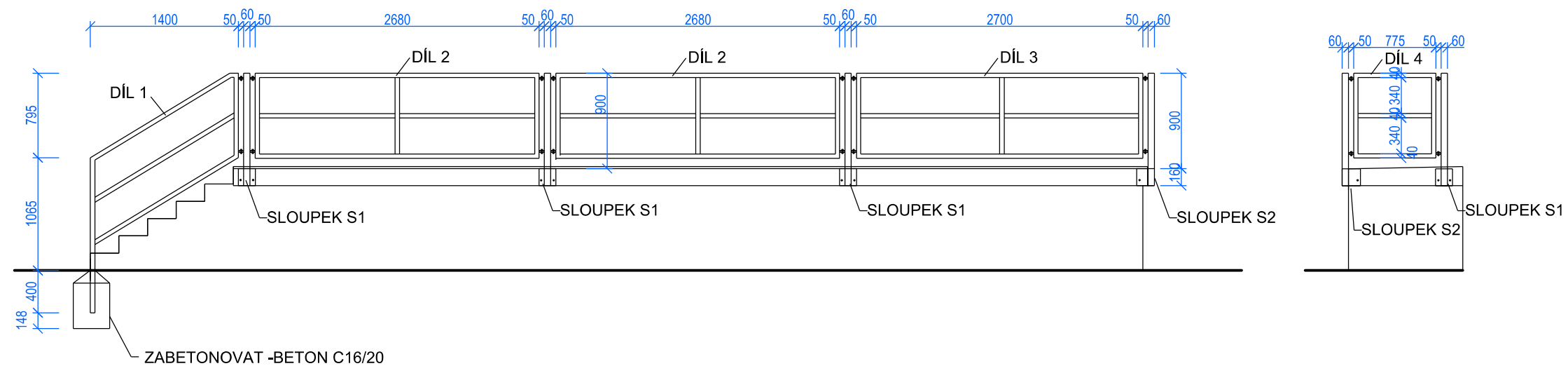
POZNÁMKA

- ROZMĚRY NUTNO UPŘESNIT PŘI REALIZACI
DÍLENSKOU DOKUMENTACI PŘEDLOŽÍ ZHOTOVITEL PROJEKTANTOVI K ODSOUHLASENÍ
- OCELOVÁ KONSTRUKCE V DOKONALÉM ŘEMESLNÉM PROVEDENÍ
- OCELOVÁ KONSTRUKCE PO SVAŘENÍ DÍLŮ -OPATŘENA ŽÁROVÝM ZINKOVÁNÍM A NÁTĚREM VE SKLADBĚ DLE PŘEDPISU S 5 / 4 - KVALITNÍM ANTIKOROZNÍM SYSTÉMEM, NÁTĚR - (PŘEDBĚŽNĚ RAL 9006 WEISSALUMINIUM) - KONKRÉTNÍ ODSŤÍM BUDE URČEN PROJEKTANTEM NA ZÁKLADĚ PŘEDLOŽENÝCH VZORKŮ
- OCEL S235
- KONSTRUKCE SVAŘENA KOUTOVÝMI SVARY TL.4MM NEBO V SVARY NA TL. MATERIÁLU
- V UZAVŘENÝCH PRŮŘEZECH PROVEDENY OTVORY NUTNÉ PRO ZINKOVÁNÍ
- VŠECHNY PROFILY ŘÁDNĚ OVAŘIT, SVARY BUDOU ZABROUŠENY. SVARY KOUTOVÉ TL.4mm NEBO "V" NA TL.MATERIÁLU

PŮDORYS ZÁBRADLÍ Z16



POHLED NA ZÁBRADLÍ Z16



SLOUPEK S1

4x PROFIL 40x5 DL.50 ...0,32 kg
 PROFIL 60x60x4(6,9KG/M) DL.1,06BM ...7,31 kg
 ZÁTKA P3 ...0,25 kg
 1x P10 -160x160 ...2,01 kg
 2x LEPENÁ KOTVA M12
CELKOM 9,9 kg (4 KS)

ROHOVÝ SLOUPEK S2

4x PROFIL 40x5 DL.50 ...0,32 kg
 PROFIL 60x60x4(6,9KG/M) DĹT.1,06 BM ...7,31 kg
 ZĹTAKA P3 ...0,25 kg
 1x P10 -220x160 - 1KS ...2,76 kg
 2x LEPENĀ KOTVA M12
 CELKEM 10,64 KG (1 KS)

DÍL 1 - ZÁBRADLÍ

JACKEL 40x40x3 (3,41KG/M) DL.7,03 BM ...24,0 kg
2xPROFIL 40x5 DL.40 ...0,13 kg
2x ŠROUB M8 S KLOBOUKOVOU MATKOU
CELKEM 24,13 kg (1 KS)

DÍL 2 - ZÁBRADLÍ DEMONTOVATELNÉ

JACKEL 40x40x3 (3,41KG/M) DL. 10,35 BM ...35,3 kg
4xPROFIL 40x5 DL.40 ...0,26 kg
4x ŠROUB M8 S KLOBOUKOVOU MATKOU
CELKEM 35,6 kg (2 KS)

DÍL 3 - ZÁBRADLÍ DEMONTOVATELNÉ

JACKEL 40x40x3 (3,41KG/M) DL. 10,5 BM ...35,53 kg
4xPROFIL 40x5 DL.40 ...0,26 kg
4x ŠROUB M8 S KLOBOUKOVOU MATKOU
CELKEM 35,8 kg (1 KS)

DÍL 4 - ZÁBRADLÍ DEMONTOVATELNÉ

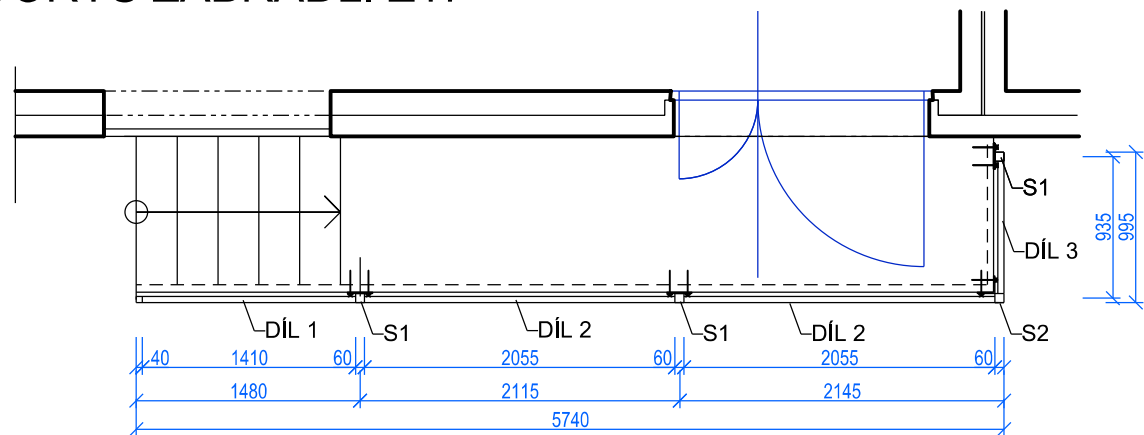
JACKEL 40x40x3 (3,41KG/M) DL. 3,85 BM ...13,1kg
4x PROFIL 40x5 DL. 40 ...0,26 kg
4x ŠROUB M8 S KLOBOUKOVOU MATKOU
CELKEM 13,4 kg (1 KS)

POZNÁMKA

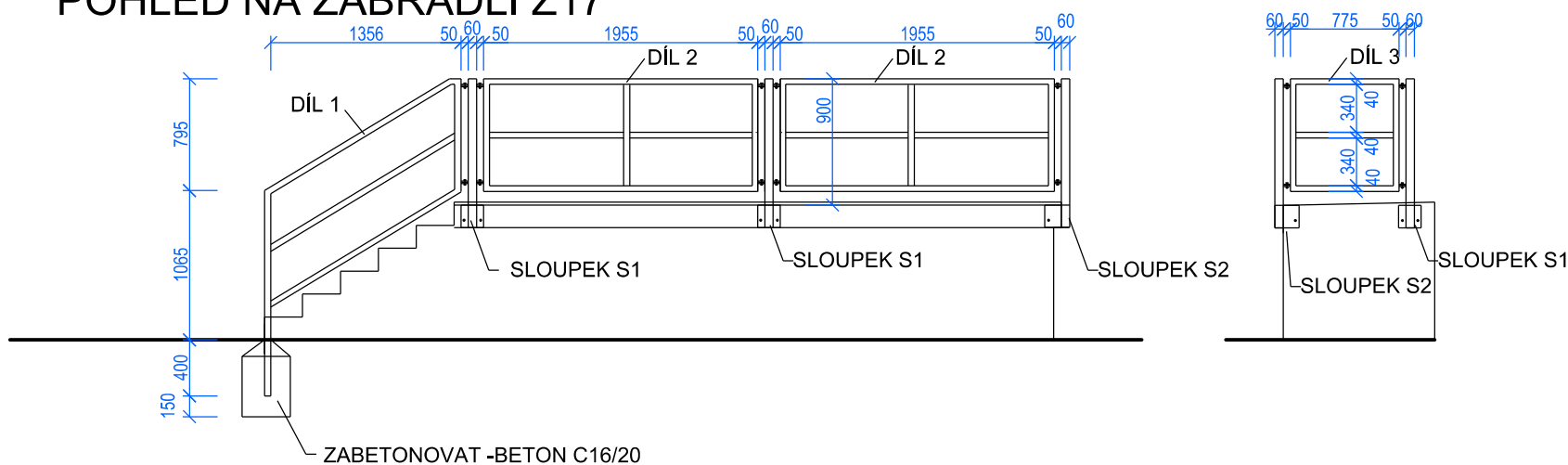
- ROZMĚRY NUTNO UPŘESNIT PŘI REALIZACI
DÍLENSKOU DOKUMENTACI PŘEDLOŽÍ ZHOTOVITEL PROJEKTANTOVI K ODSOUHLASENÍ
- OCELOVÁ KONSTRUKCE V DOKONALÉM ŘEMESLNÉM PROVEDENÍ
- OCELOVÁ KONSTRUKCE PO SVAŘENÍ DÍLŮ -OPATŘENA ŽÁROVÝM ZINKOVÁNÍM A NÁTĚREM VE SKLADBĚ DLE PŘEDPISU S 5 / 4 - KVALITNÍM ANTIKOROZNÍM SYSTÉMEM, NÁTĚR - (PŘEDBĚŽNĚ RAL 9006 WEISSALUMINIUM) - KONKRÉTNÍ ODSŤÍM BUDE URČEN PROJEKTANTEM NA ZÁKLADĚ PŘEDLOŽENÝCH VZORKŮ
- OCEL S235
- KONSTRUKCE SVAŘENA KOUTOVÝMI SVARY TL.4MM NEBO V SVARY NA TL. MATERIÁLU
- V UZAVŘENÝCH PRŮŘEZECH PROVEDENY OTVORY NUTNÉ PRO ZINKOVÁNÍ
- VŠECHNY PROFILY ŘÁDNĚ OVAŘIT, SVARY BUDOU ZABROUŠENY. SVARY KOUTOVÉ TL.4mm NEBO "V" NA TL.MATERIÁLU

CELKEM S325 195 kg
NEREZOVÉ ŠROUBY M8 S KLOBOUKOVOU MATKOU 18 KS
LEPENÁ KOTVA M12 10 KS

PŮDORYS ZÁBRADLÍ Z17



POHLED NA ZÁBRADLÍ Z17



- SLOUPEK S1**

 - 4x PROFIL 40x5 DL.50 ...0,32 kg
 - PROFIL 60x60x4(6,9KG/M) DL.1,06BM ...7,31 kg
 - ZÁTKA P3 ...0,25 kg
 - 1x P10 -160x160 ...2,01 kg
 - 2x LEPENÁ KOTVA M12

CELKEM 9,9 kg (3 KS)
- ROHOVÝ SLOUPEK S2**

 - 4x PROFIL 40x5 DL.50 ...0,32 kg
 - PROFIL 60x60x4(6,9KG/M) DL.1,06 BM ...7,31 kg
 - ZÁTKA P3 ...0,25 kg
 - 1x P10 -220x160 - 1KS ...2,76 kg
 - 2x LEPENÁ KOTVA M12

CELKEM 10,64 KG (1 KS)

- DÍL 1 - ZÁBRADLÍ**

 - JACKEL 40x40x3 (3,41KG/M) DL.7,01 BM ...23,9 kg
 - 2xPROFIL 40x5 DL.40 ...0,13 kg
 - 2x ŠROUB M8 S KLOBOUKOVOU MATKOU

CELKEM 24,03 kg (1 KS)
- DÍL 2 - ZÁBRADLÍ DEMONTOVATELNÉ**

 - JACKEL 40x40x3 (3,41KG/M) DL. 8,11 BM ..27,66 kg
 - 4xPROFIL 40x5 DL.40 ...0,26 kg
 - 4x ŠROUB M8 S KLOBOUKOVOU MATKOU

CELKEM 27,92 kg (2 KS)
- DÍL 3 - ZÁBRADLÍ DEMONTOVATELNÉ**

 - JACKEL 40x40x3 (3,41KG/M) DL. 3,85 BM ...13,1kg
 - 4x PROFIL 40x5 DL. 40 ...0,26 kg
 - 4x ŠROUB M8 S KLOBOUKOVOU MATKOU

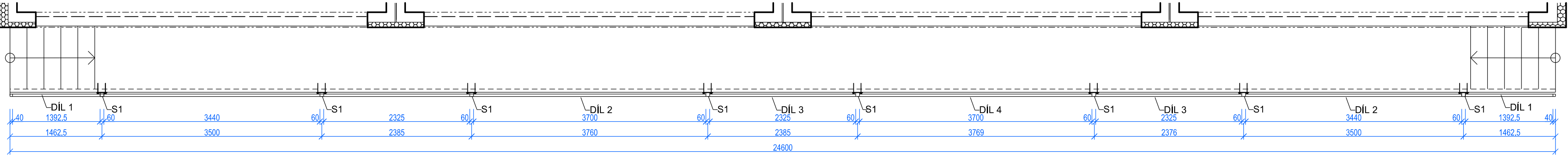
CELKEM 13,4 kg (1 KS)

CELKEM S325 134 kg
NEREZOVÉ ŠROUBY M8 S KLOBOUKOVOU MATKOU 14 KS
LEPENÁ KOTVA M12 8 KS

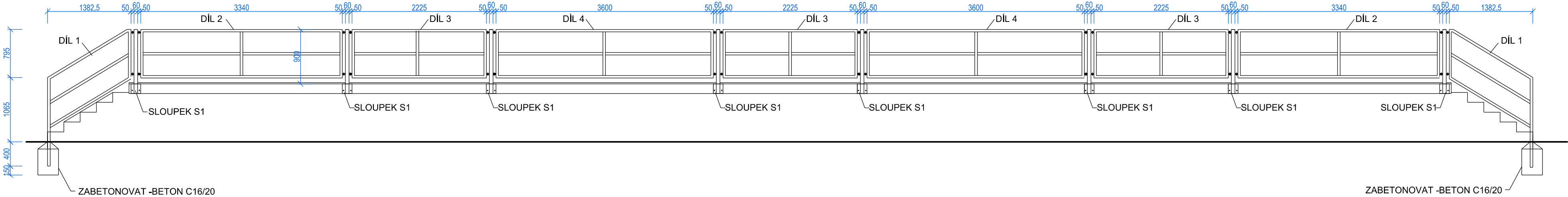
POZNÁMKA

- ROZMĚRY NUTNO UPŘESNIT PŘI REALIZACI
DÍLENSKOU DOKUMENTACI PŘEDLOŽÍ ZHOTOVITEL PROJEKTANTOVI K ODSOUHLASENÍ
- OCELOVÁ KONSTRUKCE V DOKONALÉM ŘEMESLNÉM PROVEDENÍ
- OCELOVÁ KONSTRUKCE PO SVAŘENÍ DÍLŮ -OPATŘENA ŽÁROVÝM ZINKOVÁNÍM A NÁTĚREM VE SKLADBĚ
DLE PŘEDPISU S 5 / 4 - KVALITNÍM ANTIKOROZNÍM SYSTÉMEM, NÁTĚR - (PŘEDBĚŽNĚ RAL 9006 WEISSALUMINIUM)
- KONKRÉTNÍ ODSTÍM BUDE URČEN PROJEKTANTEM NA ZÁKLADĚ PŘEDLOŽENÝCH VZORKŮ
- OCEL S235
- KONSTRUKCE SVAŘENA KOUTOVÝMI SVARY TL.4MM NEBO V SVARY NA TL. MATERIÁLU
- V UZAVŘENÝCH PRŮŘEZECH PROVEDENY OTVORY NUTNÉ PRO ZINKOVÁNÍ
- VŠECHNY PROFILY ŘÁDNĚ OVAŘIT, SVARY BUDOU ZABROUŠENY. SVARY KOUTOVÉ TL.4mm NEBO "V" NA TL.MATERIÁLU

PŮDORYS ZÁBRADLÍ Z18



POHLED NA ZÁBRADLÍ Z18



SLOUPEK S1
4x PROFIL 40x5 DL.50 ...0,32 kg
PROFIL 60x60x4(6,9KG/M) DL.1,06BM ...7,31 kg
ZÁTKA P3 ...0,25 kg
1x P10 -160x160 ...2,01 kg
2x LEPENÁ KOTVA M12
CELKEM 9,90 kg (8 KS)

DÍL 1 - ZÁBRADLÍ
JACKEL 40x40x3 (3,41KG/M) DL.6,99 BM ...23,84 kg
2xPROFIL 40x5 DL.40 ...0,13 kg
2x ŠROUB M8 S KLOBOUKOVOU MATKOU
CELKEM 23,97 kg (2 KS)

DÍL 2 - ZÁBRADLÍ DEMONTOVATELNÉ
JACKEL 40x40x3 (3,41KG/M) DL. 12,33 BM ...42,05 kg
4xPROFIL 40x5 DL.40 ...0,26 kg
4x ŠROUB M8 S KLOBOUKOVOU MATKOU
CELKEM 42,31 kg (2 KS)

DÍL 3 - ZÁBRADLÍ DEMONTOVATELNÉ
JACKEL 40x40x3 (3,41KG/M) DL. 8,9 BM ...30,3 kg
4xPROFIL 40x5 DL.40 ...0,26 kg
4x ŠROUB M8 S KLOBOUKOVOU MATKOU
CELKEM 30,6 kg (3 KS)

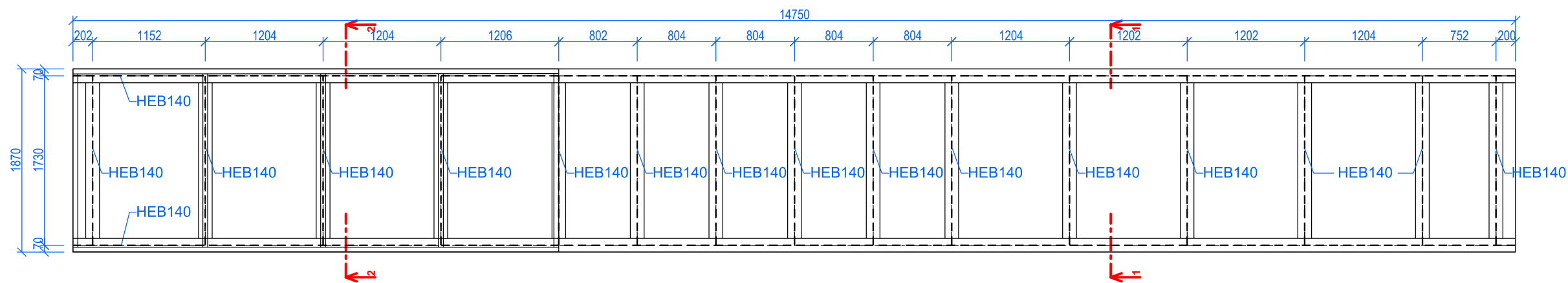
DÍL 4 - ZÁBRADLÍ DEMONTOVATELNÉ
JACKEL 40x40x3 (3,41KG/M) DL. 13,1 BM ...44,7 kg
4xPROFIL 40x5 DL.40 ...0,26 kg
4x ŠROUB M8 S KLOBOUKOVOU MATKOU
CELKEM 45,0 kg (2 KS)

CELKEM S325 394 kg
NEREZOVÉ ŠROUBY M8 S KLOBOUKOVOU MATKOU 32 KS
LEPENÁ KOTVA M12 16 KS

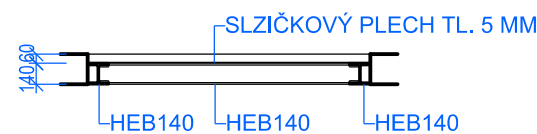
POZNÁMKA

- ROZMĚRY NUTNO UPŘESNIT PŘI REALIZACI
DÍLENSKOU DOKUMENTACI PŘEDLOŽÍ ZHOTOVITEL PROJEKTANTOVI K ODSOUHLASENÍ
- OCELOVÁ KONSTRUKCE V DOKONALÉM ŘEMESLNÉM PROVEDENÍ
- OCELOVÁ KONSTRUKCE PO SVAŘENÍ DÍLŮ -OPATŘENA ŽÁROVÝM ZINKOVÁNÍM A NÁTĚREM VE SKLADBĚ DLE PŘEDPISU S 5 / 4 -
KVALITNÍM ANTIKOROZNÍM SYSTÉMEM, NÁTĚR - (RAL 9006) - KONKRÉTNÍ ODSŤÍM BUDE
URČEN PROJEKTANTEM NA ZÁKLADĚ PŘEDLOŽENÝCH VZORKŮ
- OCEL S235
- KONSTRUKCE SVAŘENA KOUTOVÝMI SVARY TL.4MM NEBO V SVARY NA TL. MATERIÁLU
- V UZAVŘENÝCH PRŮŘEZECH PROVEDENY OTVORY NUTNÉ PRO ZINKOVÁNÍ
- VŠECHNY PROFILY ŘÁDNĚ OVAŘIT, SVARY BUDOU ZABROUŠENY. SVARY KOUTOVÉ TL.4mm NEBO "V" NA TL.MATERIÁLU

PŮDORYS - ROŠT POD ROZVADĚČE 3 kV Z / 27



ŘEZ 1-1



ŘEZ 2-2



POZNÁMKA

- POLOHA PŘÍČNÝCH NOSNÍKŮ BUDE UPŘESNĚNA DLE SKUTEČNÉ VELIKOSTI OSAZOVANÝCH ROZVADĚČŮ 3 kV
- ROZMĚRY NUTNO UPŘESNIT PŘI REALIZACI
- DÍLENSKOU DOKUMENTACI PŘEDLOŽÍ ZHOTOVITEL PROJEKTANTOVI K ODSOUHLASENÍ
- OCELOVÁ KONSTRUKCE V DOKONALÉM ŘEMESLNÉM PROVEDENÍ
- OCELOVÁ KONSTRUKCE PO SVAŘENÍ DÍLŮ -OPATŘENA ŽÁROVÝM ZINKOVÁNÍM A NÁTĚREM VE SKLADBĚ DLE PŘEDPISU S 5 / 4 - KVALITNÍM ANTIKOROZNÍM SYSTÉMEM, NÁTĚR - (RAL 9006) - KONKRÉTNÍ ODSŤÍM BUDE URČEN PROJEKTANTEM NA ZÁKLADĚ PŘEDLOŽENÝCH VZORKŮ
- OCEL S235
- V UZAVŘENÝCH PRŮŘEZECH PROVEDENY OTVORY NUTNÉ PRO ZINKOVÁNÍ
- VŠECHNY PROFILY ŘÁDNĚ OVAŘIT, SVARY BUDOU ZABROUŠENY. SVARY KOUTOVÉ TL.4mm NEBO "V" NA TL.MATERIÁLU