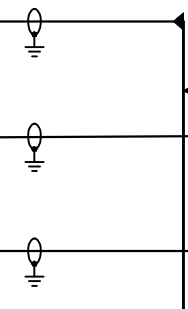


POLE AEA2

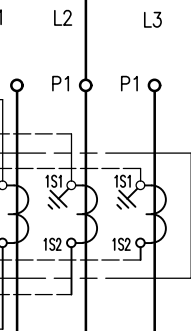
VÝVOD OD Q1 (V2)

Obchodní měření

CYKFY-0 4x6	WE 10201
CYKFY-0 4x6	WE 10202
RE1 (ČEZ2)	AEA2; TW2/L2
AEA2; TW2/L3	AEA2; TW2/L1



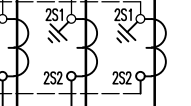
- 2 -XP1(2)- 1S1
- 6 -XP1(2)- 1S1
- 10 -XP1(2)- 1S1
- 11 -XP1(2)- 1S2
- 7 -XP1(2)- 1S2
- 3 -XP1(2)- 1S2



-TW2

KA-123
40kA-1s/100kA
100/1 A
0,2S FS5
10 VA
úřední cejchování

- 8 -XA2 - 2S1
- 9 -XA2 - 2S1
- 10 -XA2 - 2S1
- 11 -XA2 - 2S1
- 12 -XA2 - 2S1
- 13 -XA2 - 2S1



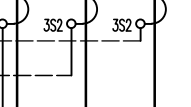
300/1 A
5P20
30 VA, <0,8 Ω

- 5 -XA2 - 2S2
- 3 -XA2 - 2S2
- 1 -XA2 - 2S2



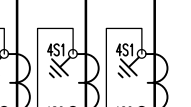
300/1 A
5P20
30 VA, <0,8 Ω

- 8 -XA3 - 3S1
- 9 -XA3 - 3S1
- 10 -XA3 - 3S1



300/1 A
5P20
60 VA, <0,8 Ω

- 5 -XA3 - 3S2
- 3 -XA3 - 3S2
- 1 -XA3 - 3S2



ZAZKRATOVANÉ SVORKY

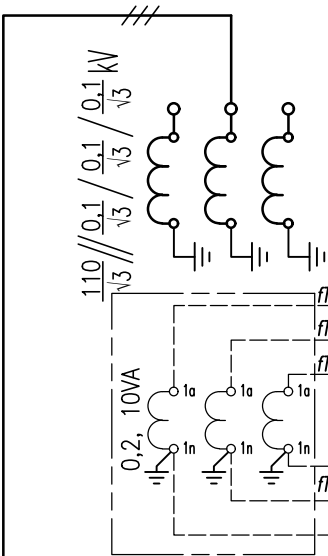
PŘÍPRAVA PRO ROZDÍLOVOU OCHRANU PŘÍPOJNIC V R110kV ČEZu

PŘÍVOD DO QM1 (T102)

3~ 50 Hz 110kV / TT

ZAPOJENÍ KOMBINOVANÉHO MĚŘÍCIHO TRANSFORMÁTORU PROUDU A NAPĚTÍ TW2

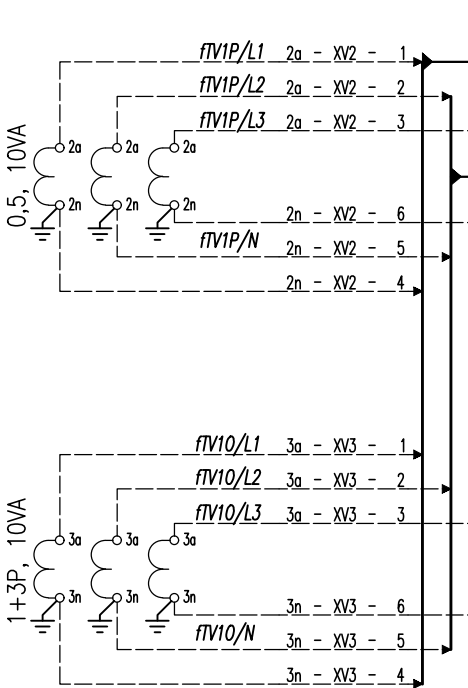
Obchodní měření



Plombovatelný kryt
sekundárních svorek.
Fakturační měření.

AEA2; TW2/L1	AEA2; TW2/L2	AEA2; TW2/L3
AEA2	AEA2	AEA2
WE 10207	WE 10208	WE 10209
CYKFY-0 4x4	CYKFY-0 4x4	CYKFY-0 4x4

Provozní měření / ochrany



AEA2; TW2/L1	AEA2; TW2/L2	AEA2; TW2/L3
AEA2	AEA2	AEA2
WE 10211	WE 10212	WE 10213
CYKFY-0 4x2,5	CYKFY-0 4x2,5	CYKFY-0 4x2,5