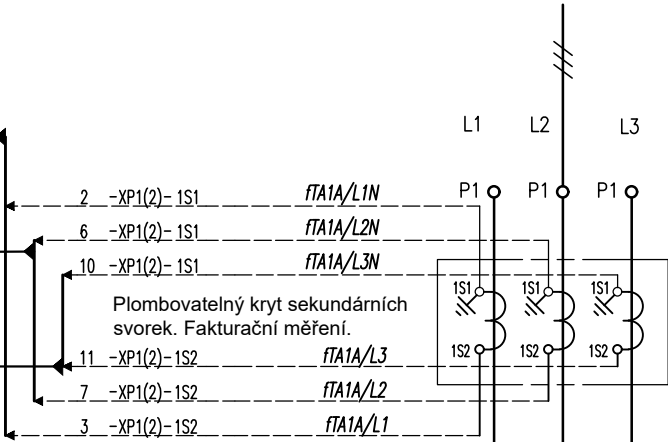


POLE AEA1

VÝVOD OD Q1 (V1)

Obchodní měření

CYKPY-0 4x6	CYKPY-0 4x6	CYKPY-0 4x6
WE 10103	WE 10102	WE 10101
RE1.1 (ČEZ1)	RE1.1 (ČEZ1)	RE1.1 (ČEZ1)
AEA1;TW1/L3	AEA1;TW1/L2	AEA1;TW1/L1

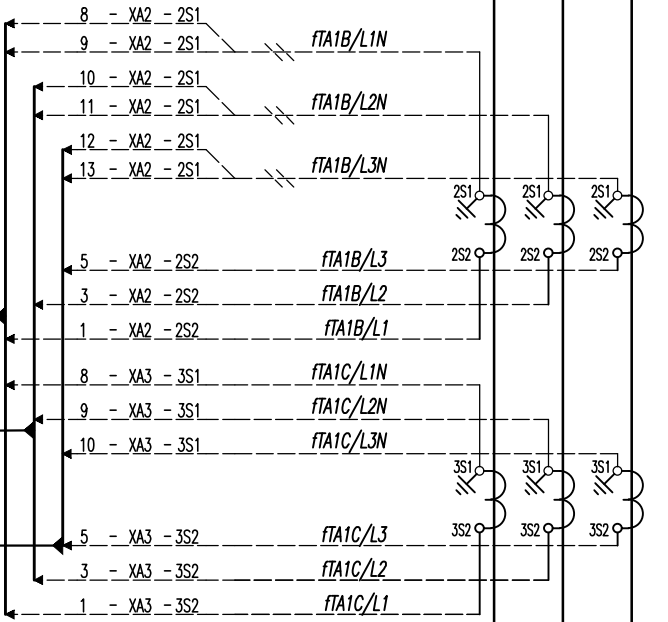


-TW1

KA-123
40kA-1s/100kA
100/1 A
0,2S FS5
10 VA
úřední cejchování

Provozní měření / ochrany

CYKPY-0 5x6	CYKPY-0 5x6	CYKPY-0 5x6
WE 10106	WE 10105	WE 10104
AWA1	AWA1	AWA1
AEA1; TW1/L3	AEA1; TW1/L2	AEA1; TW1/L1



300/1 A
5P20
30 VA, <0,8 Ω

300/1 A
5P20
30 VA, <0,8 Ω

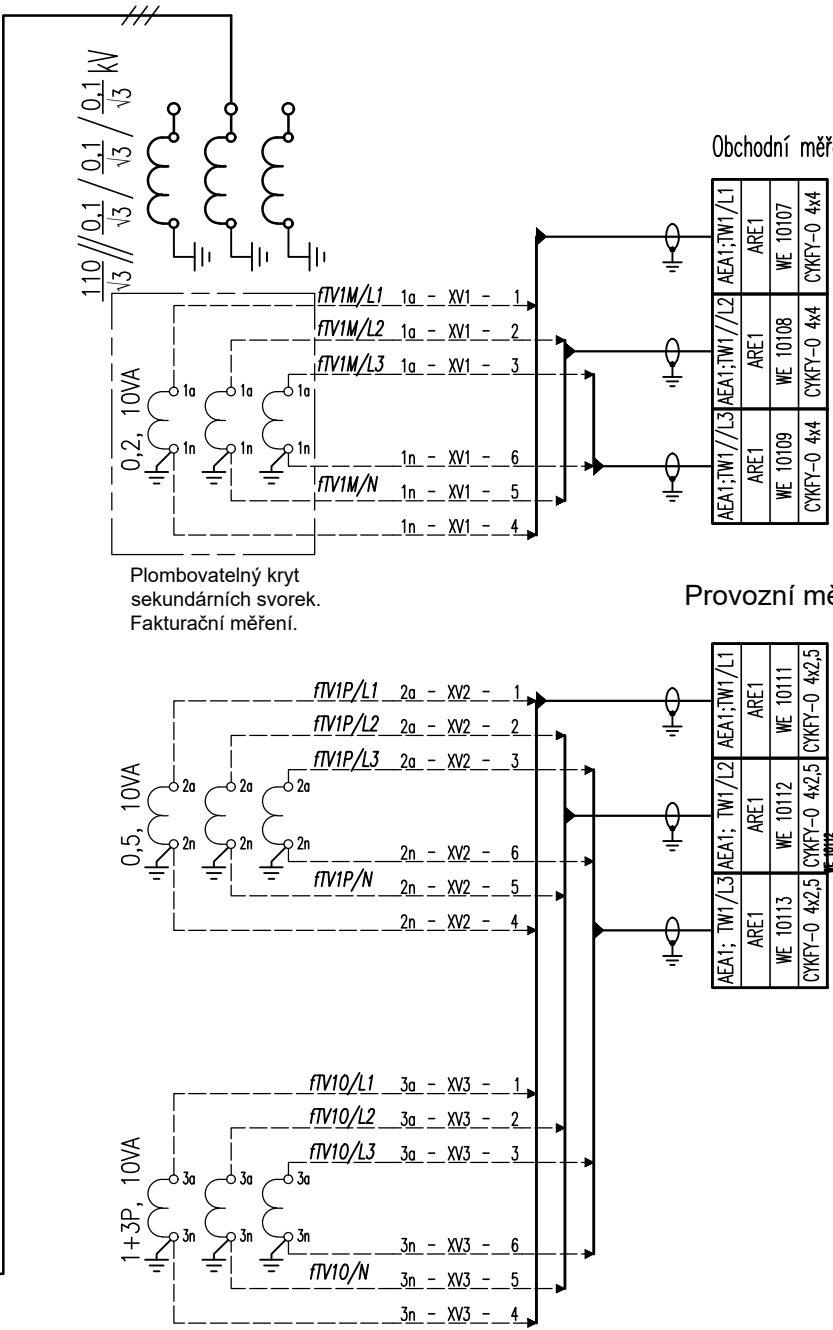
300/1 A
5P20
60 VA, <0,8 Ω

ZAZKRATOVANÉ SVORKY
PŘÍPRAVA PRO ROZDÍLOVOU OCHRANU PŘÍPOJNIC V R110kV ČEZu

3~ 50 Hz 110kV / TT

PŘÍVOD DO QM1 (T101)

ZAPOJENÍ KOMBINOVANÉHO MĚŘÍCÍHO TRANSFORMÁTORU PROUDU A NAPĚTÍ TW1



Obchodní měření

AEA1;TW1/L1	AEA1;TW1/L2	AEA1;TW1/L3
ARE1	ARE1	ARE1
WE 10107	WE 10108	WE 10109
CYKPY-0 4x4	CYKPY-0 4x4	CYKPY-0 4x4

Provozní měření / ochrany

AEA1; TW1/L3	AEA1; TW1/L2	AEA1;TW1/L1
ARE1	ARE1	ARE1
WE 10113	WE 10112	WE 10111
CYKPY-0 4x2,5	CYKPY-0 4x2,5	CYKPY-0 4x2,5